



Compendio de información geográfica municipal 2010

Salamanca

Guanajuato



INSTITUTO NACIONAL
DE ESTADÍSTICA Y GEOGRAFÍA

Compendio de información geográfica municipal de los Estados Unidos Mexicanos Salamanca, Guanajuato clave geoestadística 11027

Ubicación geográfica	Coordenadas y altitud	Colindancias	Otros datos
	Entre los paralelos 20° 52' y 20° 26' de latitud norte; los meridianos 101° 01' y 101° 19' de longitud oeste; altitud entre 1 600 y 2 600 m.	Colinda al norte con los municipios de Irapuato, Guanajuato, Dolores Hidalgo Cuna de la Independencia Nacional y San Miguel de Allende; al este con los municipios de Santa Cruz de Juventino Rosas, Villagrán y Cortazar; al sur con los municipios de Jaral del Progreso y Valle de Santiago; al oeste con los municipios de Valle de Santiago, Pueblo Nuevo e Irapuato.	Ocupa el 2.47% de la superficie del estado. Cuenta con 423 localidades y una población total de 260 732 habitantes http://mapserver.inegi.org.mx/mgn2k ; resultado del censo 2010.

Fisiografía	Provincia	Subprovincia	Sistemas de topoformas
	Eje Neovolcánico (90.30%) y Mesa del Centro (9.70%)	Bajío Guanajuatense (90.20%), Sierras y Llanuras del Norte de Guanajuato (9.70%) y Sierras y Bajíos Michoacanos (0.10%)	Llanura aluvial (56.92%), Sierra alta escarpada (9.70%), Meseta basáltica con cañadas (9.36%), Lomerío de aluvión antiguo (9.30%), Meseta basáltica con lomerío (6.42%), Meseta basáltica (6.31%), Sierra volcánica de laderas tendidas (1.80%), Sierra volcánica de laderas escarpadas con cráteres (0.10%) y Lomerío de basalto (0.09%)

Clima	Rango de temperatura	Rango de precipitación	Clima
	14-20°C	600-900 mm	Semicálido subhúmedo con lluvias en verano de menor humedad (92.10%) y templado subhúmedo con lluvias en verano de humedad media (7.90%)

Geología	Periodo	Roca	Sitios de interés
	Cuaternario (48.12%), Terciario-Cuaternario (28.83%) y Neógeno (17.24%)	Ígnea extrusiva: Basalto (23.29%), riolita-toba ácida (15.21%), andesita (2.85%), basalto-brecha volcánica básica (1.57%), dacita (1.11%), toba ácida (0.78%) y toba básica-brecha volcánica básica (0.01%) Sedimentaria: arenisca (1.26%) Suelo: aluvial (48.11%)	No disponible

Nota: el porcentaje faltante corresponde a Zona Urbana con (5.74%) y Cuerpos de Agua con (0.07%).

Edafología	Suelo dominante
	Vertisol (71.61%), Phaeozem (11.30%), Regosol (6.41%) y Cambisol (4.87%)

Nota: el porcentaje faltante corresponde a Zona Urbana con (5.74%) y Cuerpos de Agua con (0.07%).

	Región hidrológica	Cuenca	Subcuenca	Corrientes de agua	Cuerpos de agua
Hidrografía	Lerma-Santiago (100%)	R. Lerma-Salamanca (87.66%) y R. Laja (12.34%)	A. Temascalco (59.39%), R. Salamanca-R. Ángulo (15.27%), R. Solís-Salamanca (12.94%), R. Laja-Celaya (12.26%), R. Laja-Peñuelitas (0.08%) y R. Guanajuato (0.06%)	Perenne: Río Lerma Intermitentes	Intermitentes (0.07%)

Uso del suelo y vegetación	Uso del suelo	Vegetación
	Agricultura (65.72%) y zona urbana (5.74%)	Selva (11.82%), pastizal (9.85%), bosque (5.68%) y matorral (1.12%)

Nota: el porcentaje faltante corresponde a Cuerpos de Agua con (0.07%).

Uso potencial de la tierra	Agrícola	Pecuario
	Para la agricultura mecanizada continua (71.99%) Para agricultura manual estacional (9.52%) No aptas para agricultura (18.49%)	Para el desarrollo de praderas cultivadas (71.99%) Para el aprovechamiento de la vegetación natural diferente de pastizal (7.57%) Para el aprovechamiento de la vegetación natural únicamente por el ganado caprino (20.44%)

Zona urbana	Las zonas urbanas están creciendo sobre suelos del Cuaternario, rocas ígneas y sedimentarias del Cuaternario y Terciario-Cuaternario en llanura aluvial, lomerío de aluvión antiguo y meseta basáltica; sobre áreas originalmente ocupadas por suelos denominados Vertisol; tienen clima semicálido subhúmedo con lluvias en verano de menor humedad, y están creciendo sobre terrenos previamente ocupados por agricultura.
--------------------	--

Zonas arqueológicas y monumentos históricos	Cruz Atrial Tequitqui, Templo del Señor del Hospital, edificio de la Presidencia Municipal, Templo de las Tres Caídas, Templo de San Agustín, Parroquia Nativitas, Parroquia Antigua, Templo Expiatorio, Iglesia de San Juan de la Pesca y Casa del Delegado de la Santa Inquisición.
--	---

Fuente: www.inafed.gob.mx/wb2/ELOCAL/ELOC Enciclopedia

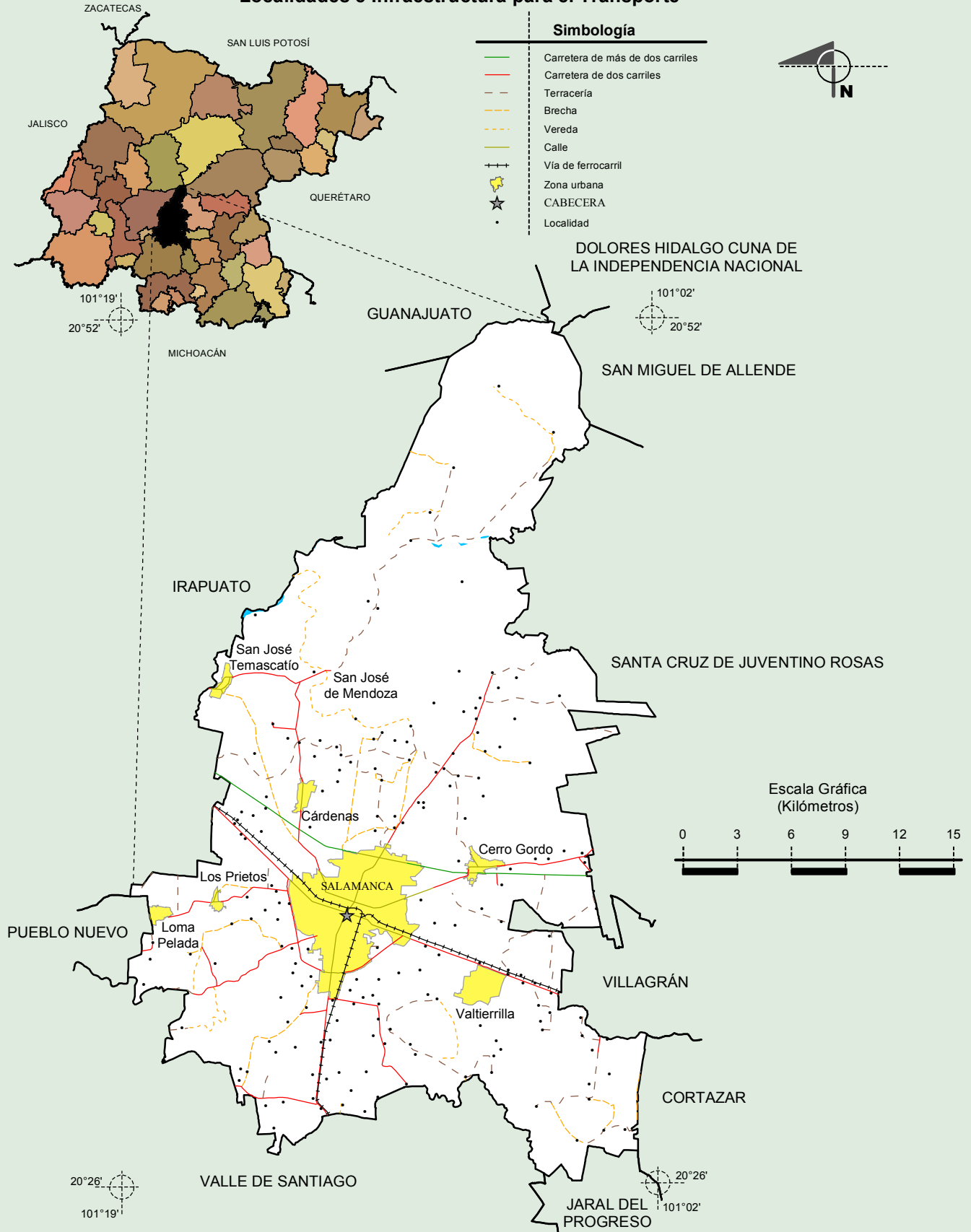
Hablantes de lengua indígena	Dialecto	Número de personas
	Cuicateco, lenguas mixtecas, lenguas zapotecas, matlatzinka, maya y no especificado.	363

Fuente: INEGI. Guanajuato. II Censo de Población y Vivienda, 2005. Tabulados básicos.

Cultura popular	Artesanías	Gastronomía	Música
	Cestería, platería, deshilado, cera escamada, bronce, ceriescultura, talla de madera y cantera.	Enchiladas con pata de puerco o cecina, encurtidos, tamales y buñuelos.	No disponible

Fuente: www.inafed.gob.mx/wb2/ELOCAL/ELOC. Enciclopedia

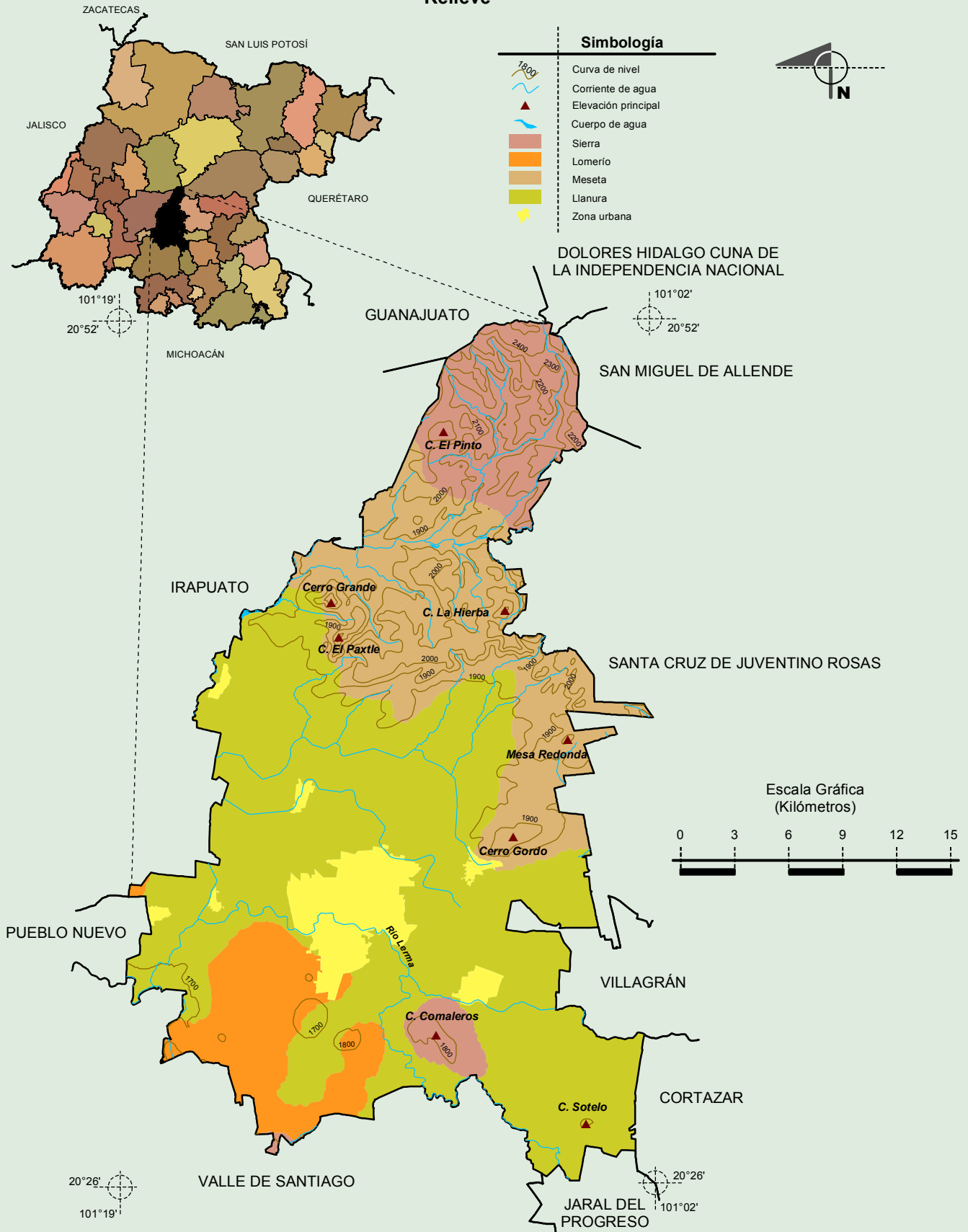
Localidades e Infraestructura para el Transporte



Fuente: INEGI. Marco Geoestadístico Municipal 2010, versión 4.3.
 INEGI. Información Topográfica Digital Escala 1:250 000 serie III.

**Compendio de información geográfica municipal de los Estados Unidos Mexicanos
Salamanca, Guanajuato**

Relieve



Fuente: INEGI. Marco Geoestadístico Municipal 2010, versión 4.3.

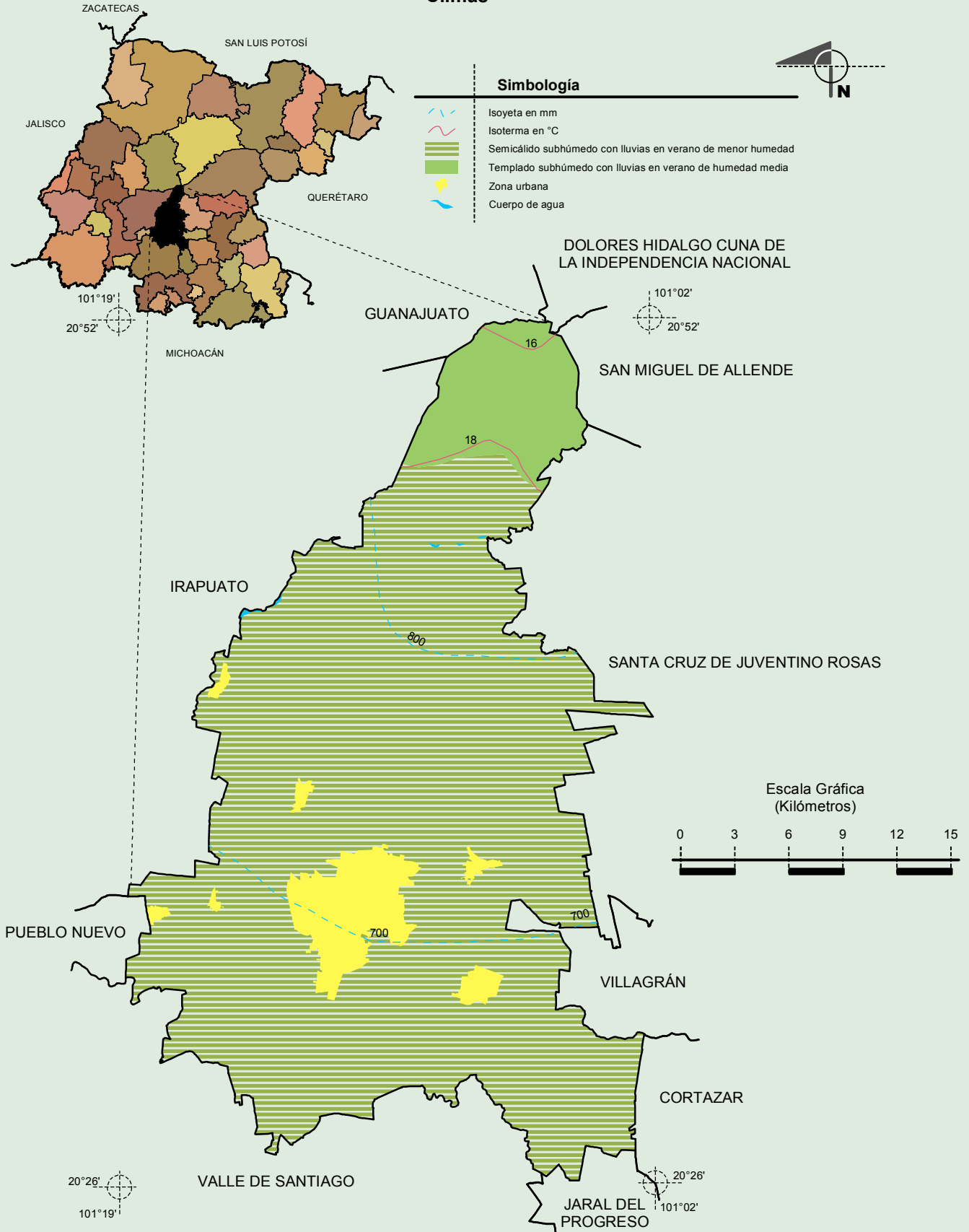
INEGI. Información Topográfica Digital Escala 1:250 000 serie III.

INEGI. Continuo Nacional del Conjunto de Datos Geográficos de la Carta Fisiográfica, 1:1 000 000, serie I.

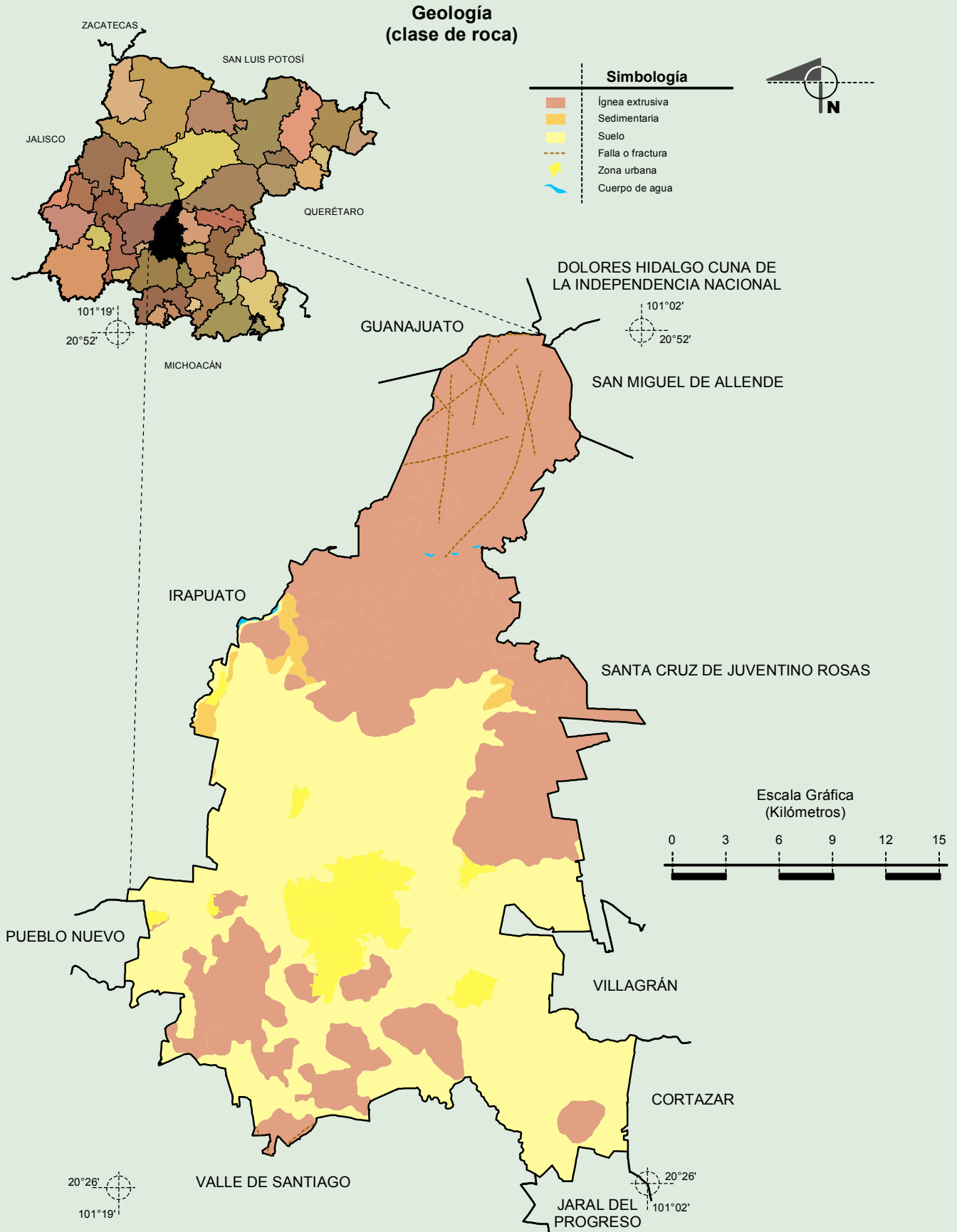
INEGI-CONAGUA. 2007. Mapa de la Red Hidrográfica Digital de México escala 1:250 000. México.

**Compendio de información geográfica municipal de los Estados Unidos Mexicanos
Salamanca, Guanajuato**

Climas

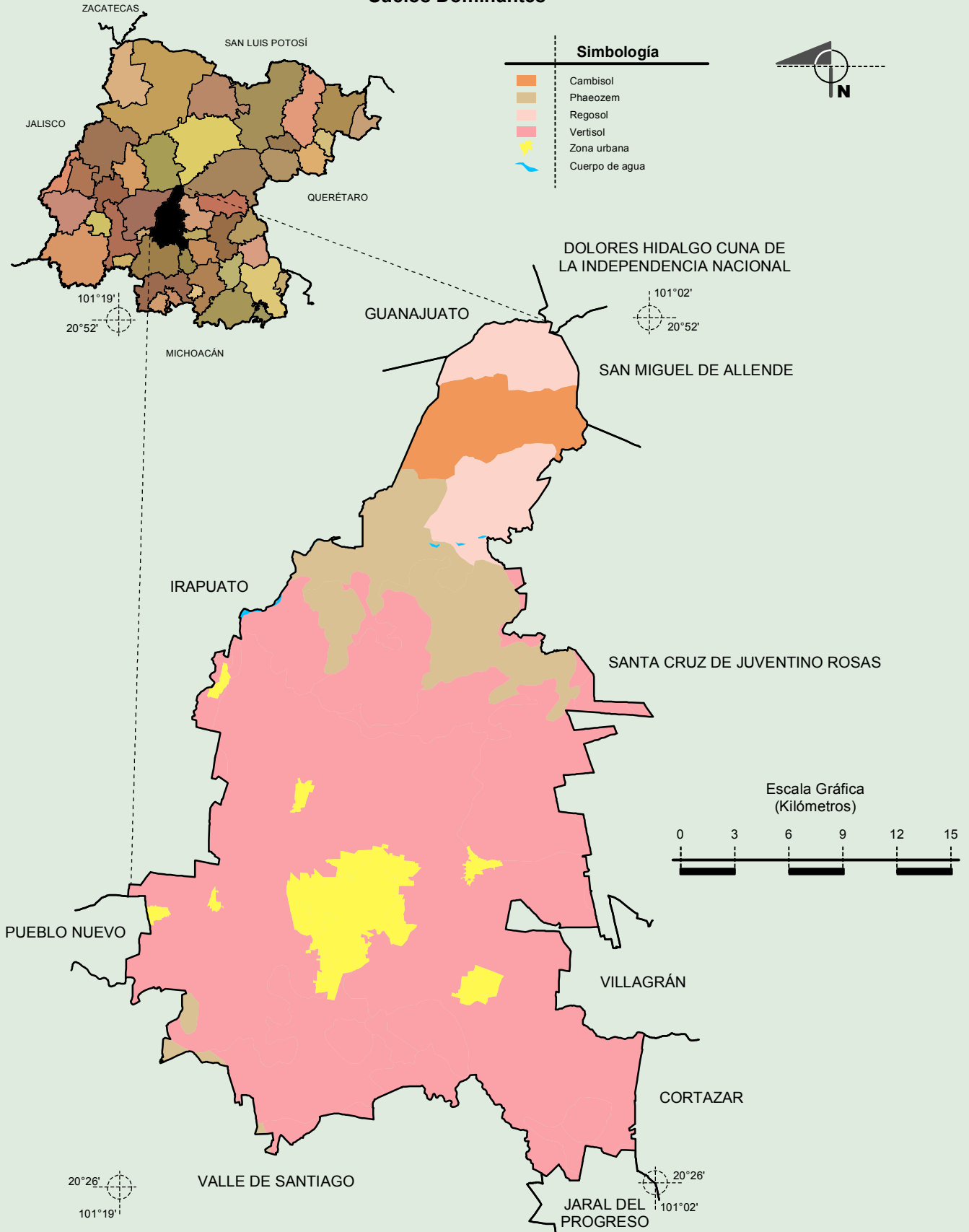


Fuente: INEGI. Marco Geoestadístico Municipal 2010, versión 4.3.
 INEGI. Continuo Nacional del Conjunto de Datos Geográficos de las Cartas de Climas, Precipitación Total Anual y Temperatura Media Anual, 1:1 000 000, serie I.
 INEGI. Información Topográfica Digital Escala 1:250 000 serie III.



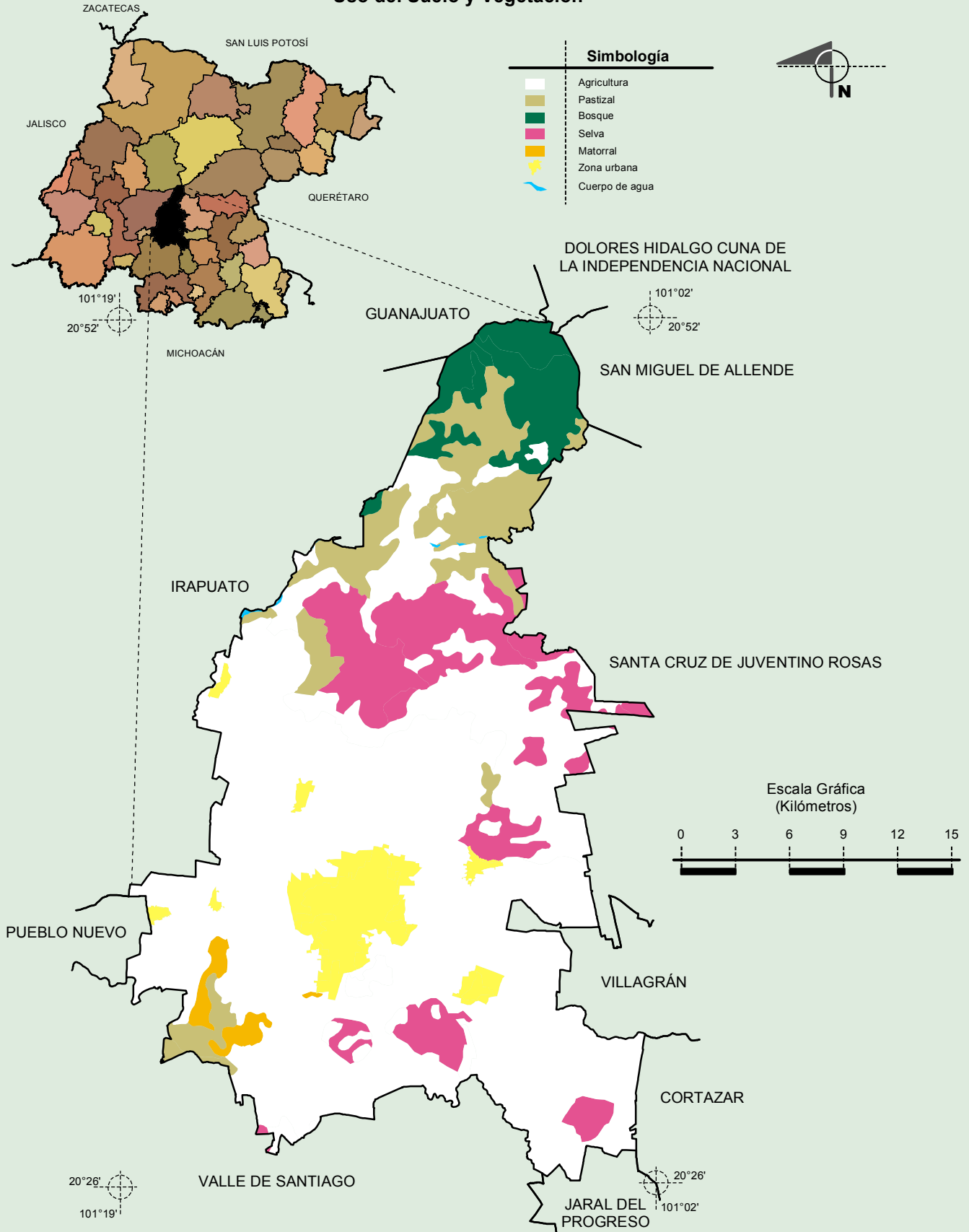
Fuente: INEGI. Marco Geoestadístico Municipal 2010, versión 4.3.
 INEGI. Continuo Nacional del Conjunto de Datos Geográficos de la Carta Geológica, 1:250 000, serie I.
 INEGI. Información Topográfica Digital Escala 1:250 000 serie III.

Suelos Dominantes



Fuente: INEGI. Marco Geoestadístico Municipal 2010, versión 4.3.
 INEGI. Conjunto de Datos Vectorial Edafológico, Escala 1:250 000 Serie II (Continuo Nacional).
 INEGI. Información Topográfica Digital Escala 1:250 000 serie III.

Uso del Suelo y Vegetación



Fuente: INEGI. Marco Geoestadístico Municipal 2010, versión 4.3.
 INEGI. Conjunto de Datos Vectoriales de Uso de Suelo y Vegetación Serie III Escala 1:250 000.
 INEGI. Información Topográfica Digital Escala 1:250 000 serie III.