



Compendio de información geográfica municipal 2010

Salvatierra

Guanajuato



INSTITUTO NACIONAL
DE ESTADÍSTICA Y GEOGRAFÍA

Compendio de información geográfica municipal de los Estados Unidos Mexicanos Salvatierra, Guanajuato clave geoestadística 11028

Ubicación geográfica	Coordenadas y altitud	Colindancias	Otros datos
	Entre los paralelos 20° 23' y 20° 00' de latitud norte; los meridianos 100° 46' y 101° 04' de longitud oeste; altitud entre 1 700 y 2 900 m.	Colinda al norte con los municipios de Jaral del Progreso, Cortazar y Tarimoro; al este con los municipios de Tarimoro y Acámbaro; al sur con el municipio de Acámbaro y el estado de Michoacán de Ocampo; al oeste con el estado de Michoacán de Ocampo y los municipios de Yuriria, Santiago Maravatío y Jaral del Progreso.	Ocupa el 1.94% de la superficie del estado. Cuenta con 100 localidades y una población total de 97 054 habitantes http://mapserver.inegi.org.mx/mgn2k ; resultado del censo 2010.

Fisiografía	Provincia	Subprovincia	Sistemas de topoformas
	Eje Neovolcánico (100%)	Sierras y Bajíos Michoacanos (99.42%) y Bajío Guanajuatense (0.58%)	Sierra con laderas de escarpa falla (47.76%), Llanura aluvial (38.54%), Escudo volcanes (13.37%) y Sierra volcánica de laderas escarpadas (0.33%)

Clima	Rango de temperatura	Rango de precipitación	Clima
	14-20°C	700-800 mm	Semicálido subhúmedo con lluvias en verano de menor humedad (67.24%) y templado subhúmedo con lluvias en verano de humedad media (32.76%)

Geología	Periodo	Roca	Sitios de interés
	Terciario-Cuaternario (64.15%), Cuaternario (30.96%) y Neógeno (1.04%)	Ígnea extrusiva: basalto (60.99%), basalto-brecha volcánica básica (2.52%), toba ácida (1.04%) y andesita (0.64%) Suelo: aluvial (29.79%) y lacustre (1.17%)	No disponible

Nota: el porcentaje faltante corresponde a Zona Urbana con (3.60%) y Cuerpos de Agua con (0.25%).

Edafología	Suelo dominante
	Vertisol (87.18%), Phaeozem (7.46%) y Solonchak (1.51%)

Nota: el porcentaje faltante corresponde a Zona Urbana con (3.60%) y Cuerpos de Agua con (0.25%).

	Región hidrológica	Cuenca	Subcuenca	Corrientes de agua	Cuerpos de agua
Hidrografía	Lerma-Santiago (100%)	R. Lerma-Salamanca (81.14%) y L. de Pátzcuaro-Cuitzeo y L. de Yuriria (18.86%)	R. Solís-Salamanca (81.14%), L. de Pátzcuaro (10.46%) y L. de Yuriria (8.40%)	Perenne: Río Lerma Intermitentes	Perennes (0.05%) Intermitentes (0.20%)

Uso del suelo y vegetación	Uso del suelo	Vegetación
	Agricultura (70.05%) y zona urbana (3.60%)	Selva (19.94%), pastizal (4.93%) y bosque (1.23%)

Nota: el porcentaje faltante corresponde a Cuerpos de Agua con (0.25%).

Uso potencial de la tierra	Agrícola	Pecuario
	Para la agricultura mecanizada continua (54.33%) Para agricultura con tracción animal continua (0.35%) Para agricultura manual estacional (14.72%) No aptas para agricultura (30.60%)	Para el desarrollo de praderas cultivadas (54.33%) Para el aprovechamiento de la vegetación natural diferente de pastizal (29.85%) Para el aprovechamiento de la vegetación natural únicamente por el ganado caprino (1.10%) No aptas para el aprovechamiento pecuario (14.72%)

Zona urbana	Las zonas urbanas están creciendo sobre suelos y rocas ígneas del Cuaternario y Terciario-Cuaternario en llanura aluvial y sierra con laderas de escarpa de falla; sobre áreas originalmente ocupadas por suelos denominados Vertisol; tienen clima semicálido subhúmedo con lluvias en verano de menor humedad, y están creciendo sobre terrenos previamente ocupados por agricultura.
--------------------	---

Zonas arqueológicas y monumentos históricos	Templo y Convento del Carmen, Santuario Diocesano de Nuestra Señora de la Luz, Puente de Batanes, Convento Franciscano y edificio de la Presidencia Municipal
--	---

Fuente: www.inafed.gob.mx/wb2/ELOCAL/ELOC_Enciclopedia

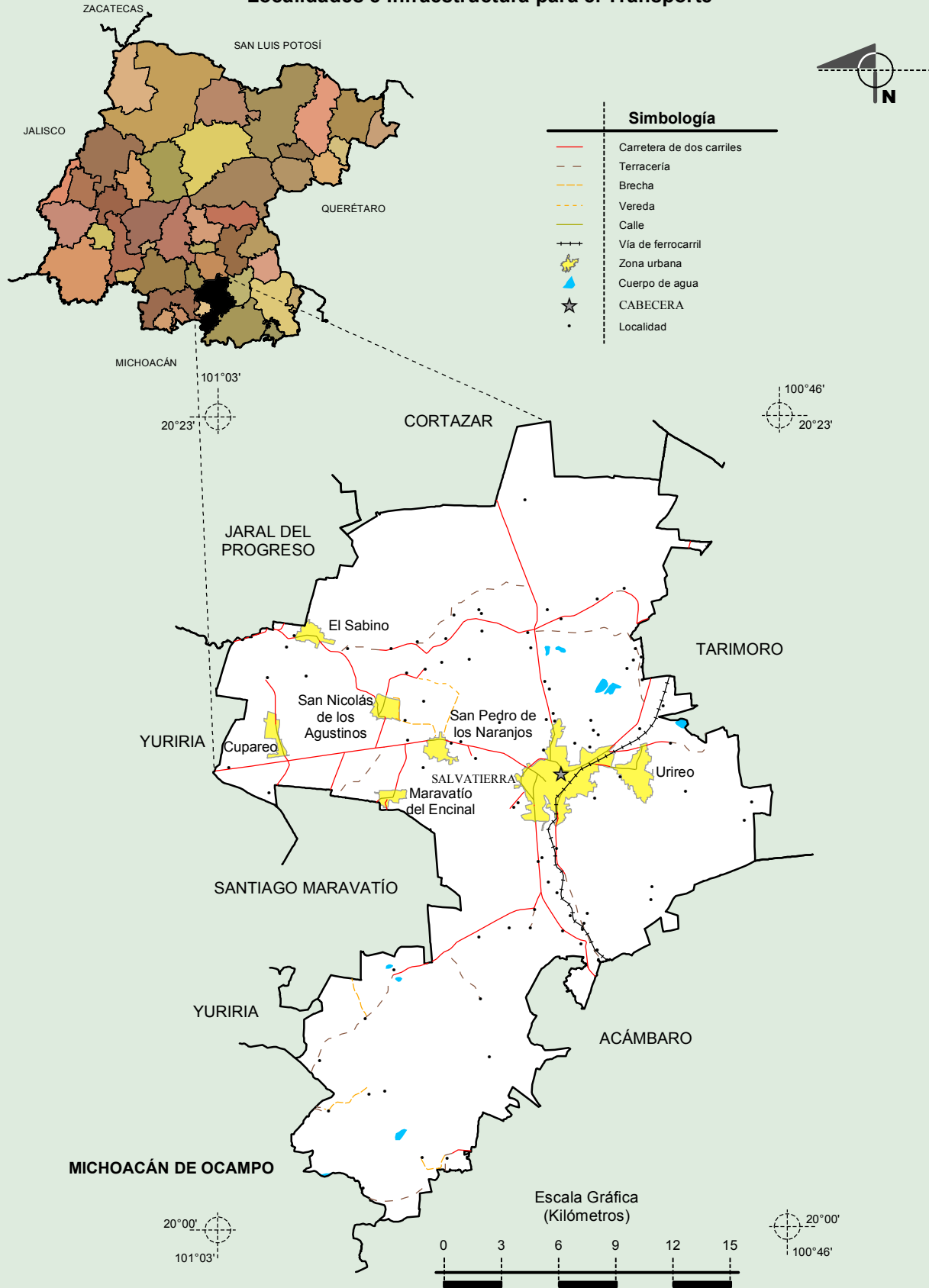
Hablantes de lengua indígena	Dialecto	Número de personas
	Lenguas mixtecas, mazahua, mixe, náhuatl, otomí, purépecha y tarahumara.	135

Fuente: INEGI. Guanajuato. II Censo de Población y Vivienda, 2005. Tabulados básicos

Cultura popular	Artesanías	Gastronomía	Música
	No disponible	No disponible	No disponible

Fuente: www.inafed.gob.mx/wb2/ELOCAL/ELOC_Enciclopedia

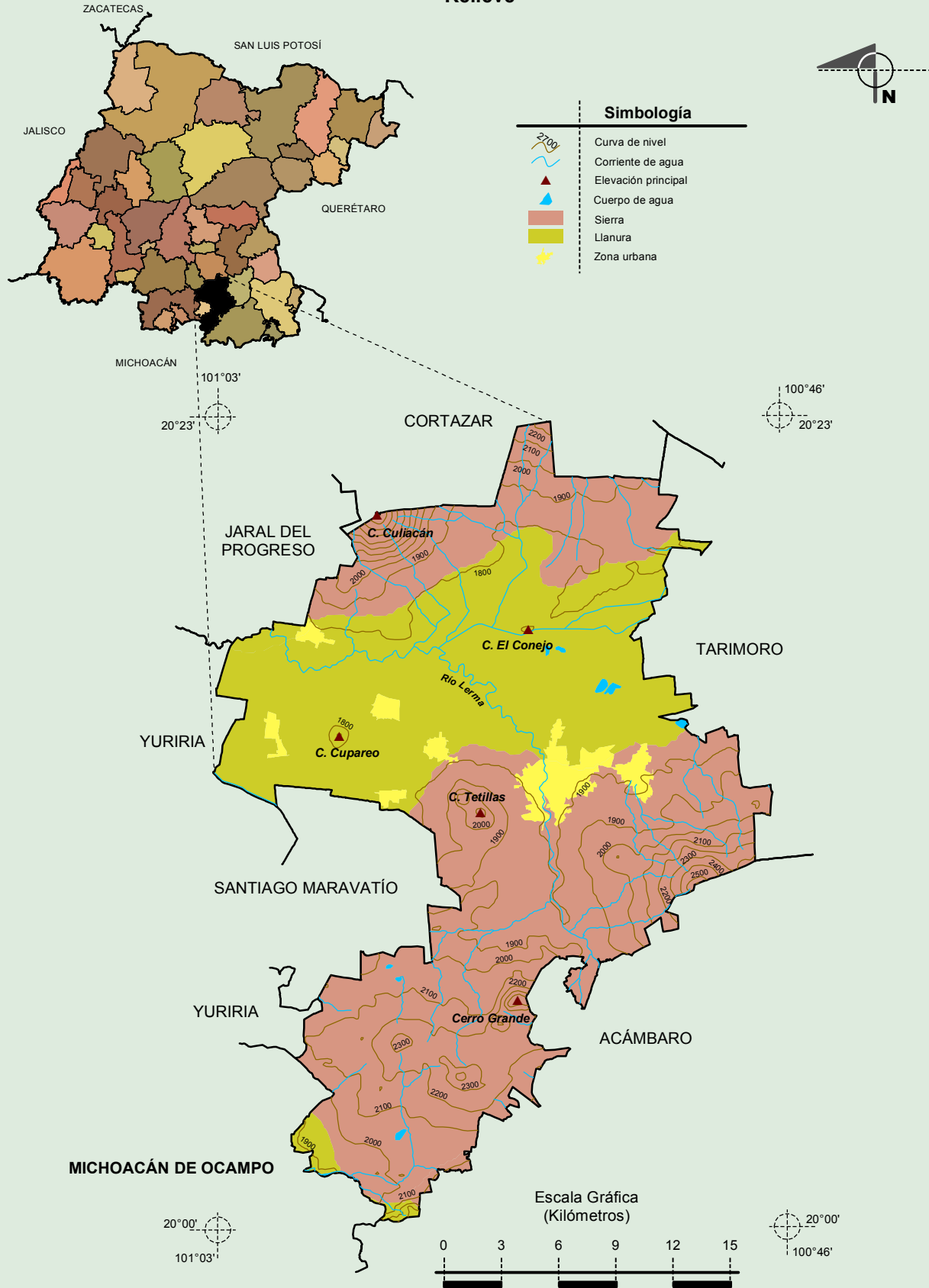
Localidades e Infraestructura para el Transporte



Fuente: INEGI. Marco Geoestadístico Municipal 2010, versión 4.3.
 INEGI. Información Topográfica Digital Escala 1:250 000 serie III.

**Compendio de información geográfica municipal de los Estados Unidos Mexicanos
Salvatierra, Guanajuato**

Relieve



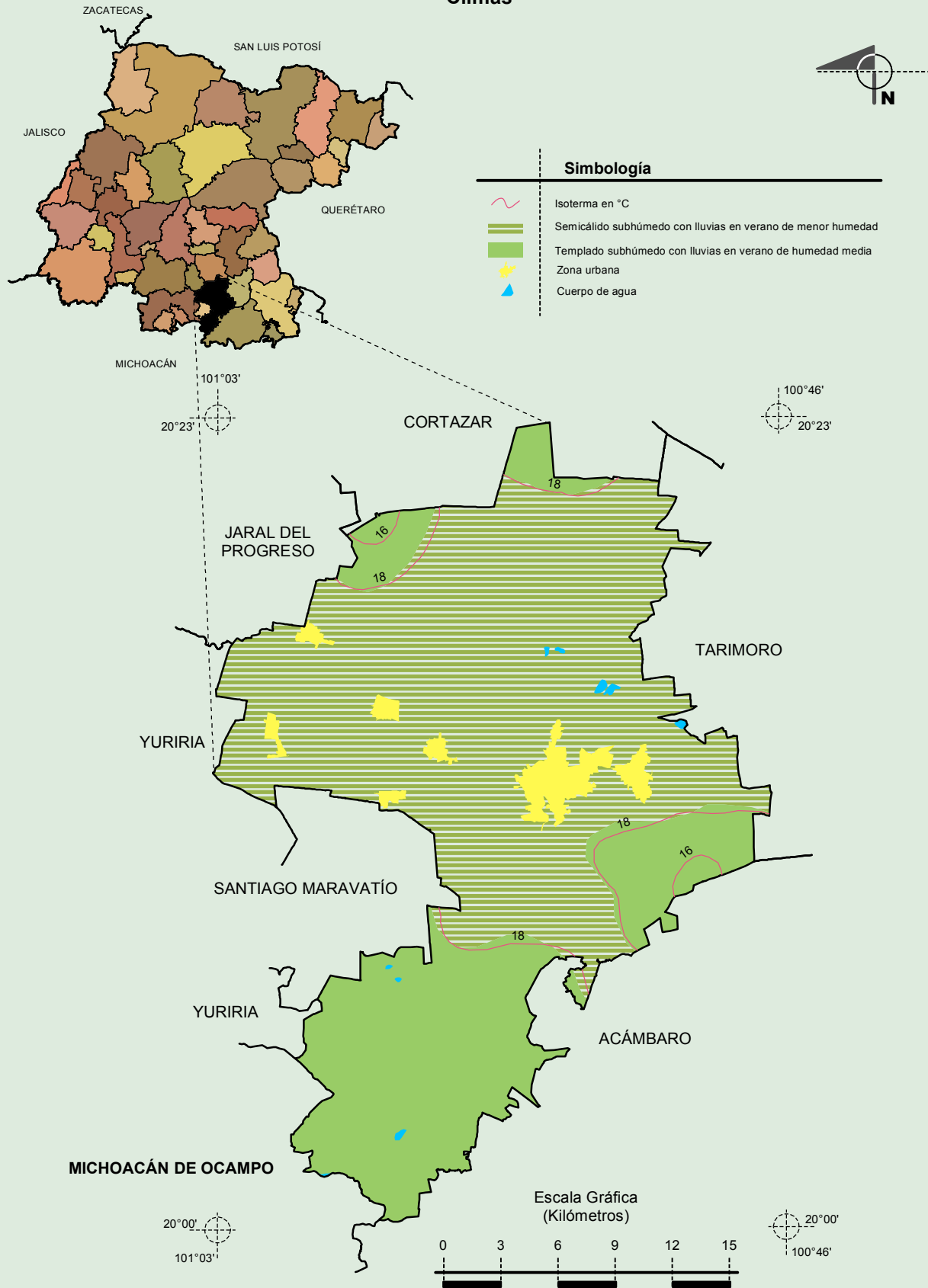
Fuente: INEGI. Marco Geoestadístico Municipal 2010, versión 4.3.

INEGI. Información Topográfica Digital Escala 1:250 000 serie III.

INEGI. Continuo Nacional del Conjunto de Datos Geográficos de la Carta Fisiográfica, 1:1 000 000, serie I.

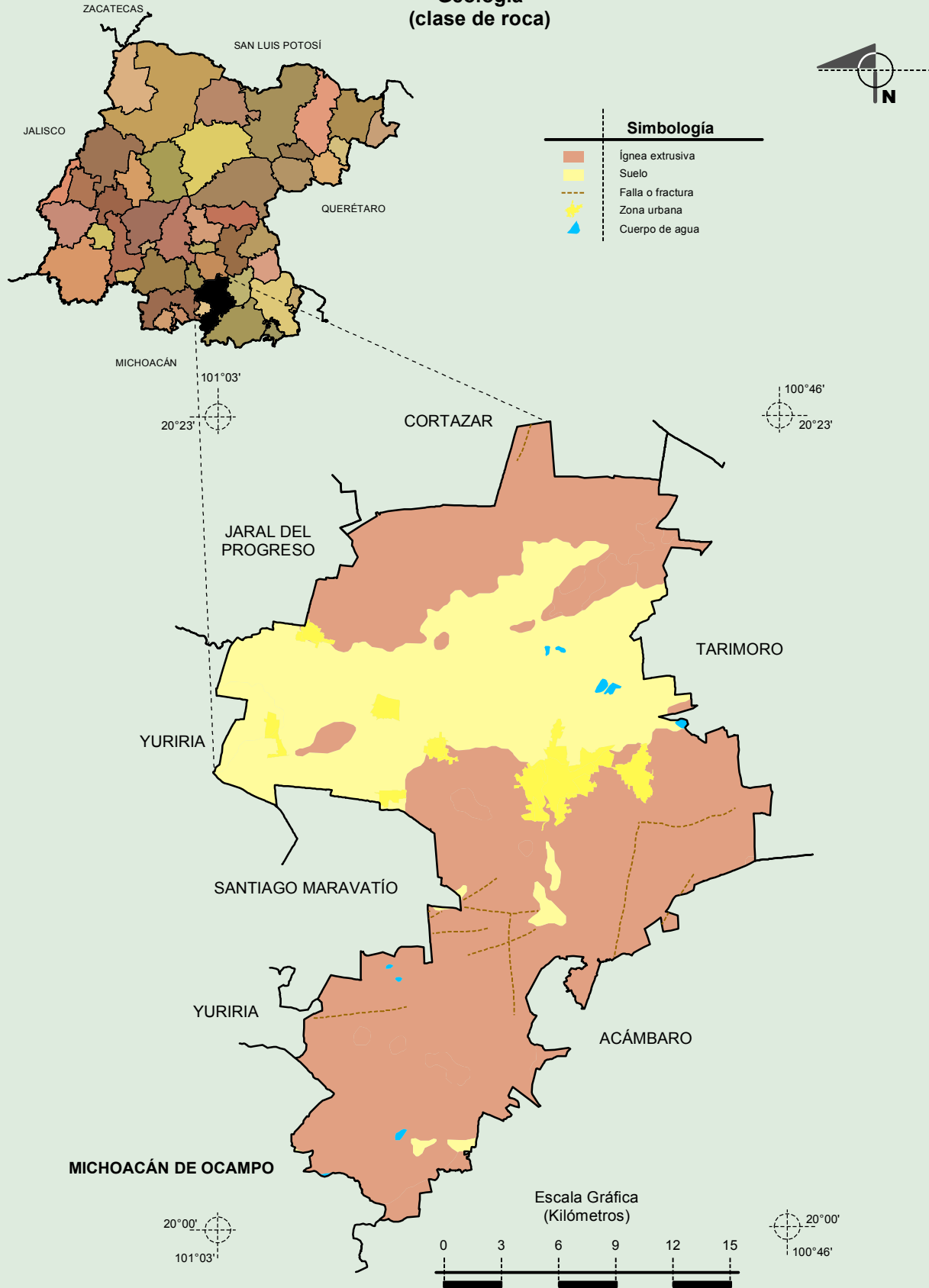
INEGI-CONAGUA. 2007. Mapa de la Red Hidrográfica Digital de México escala 1:250 000. México.

Climas



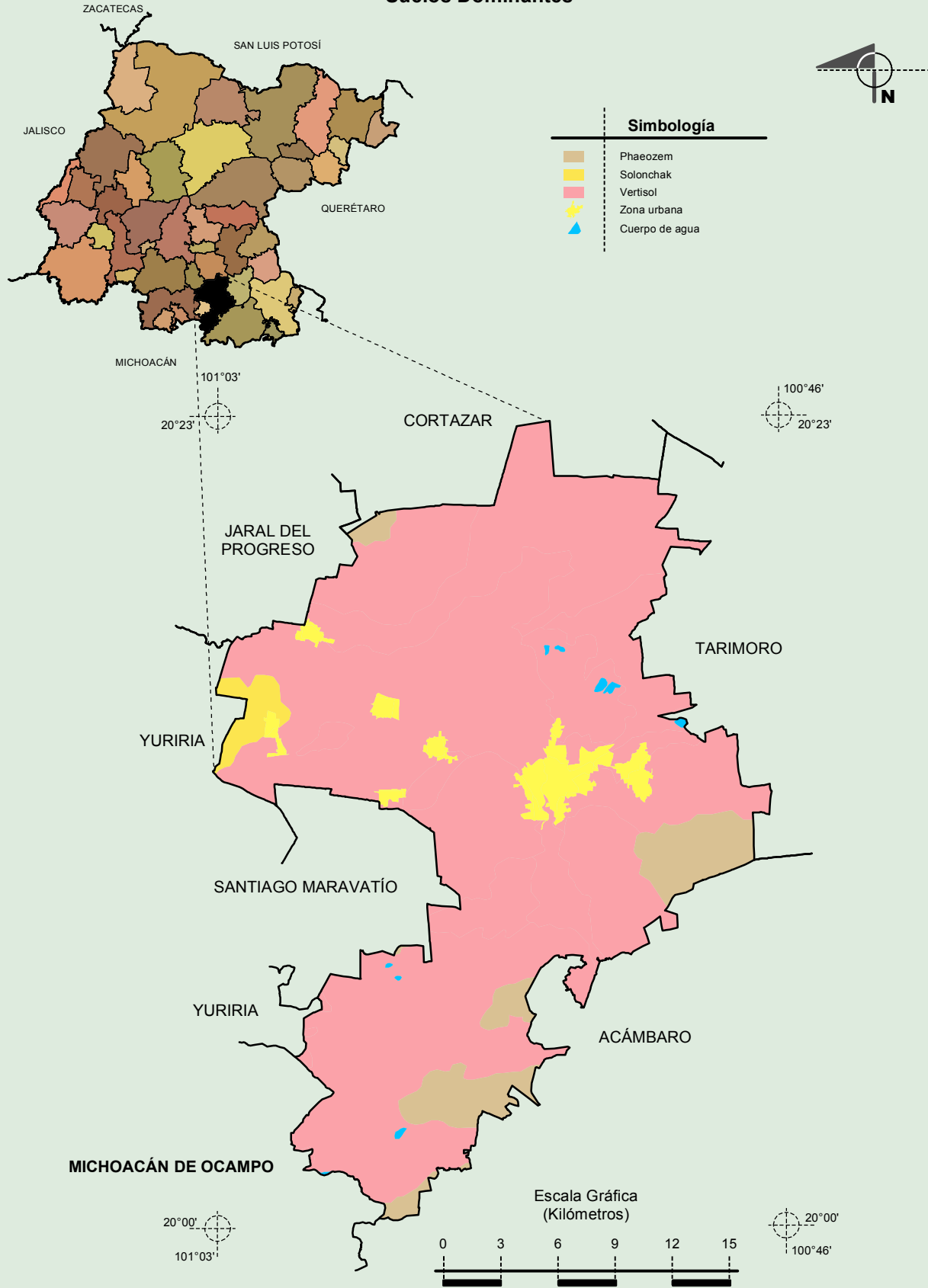
Fuente: INEGI. Marco Geoestadístico Municipal 2010, versión 4.3.
 INEGI. Continuo Nacional del Conjunto de Datos Geográficos de las Cartas de Climas, Precipitación Total Anual y Temperatura Media Anual, 1:1 000 000, serie I.
 INEGI. Información Topográfica Digital Escala 1:250 000 serie III.

**Geología
 (clase de roca)**



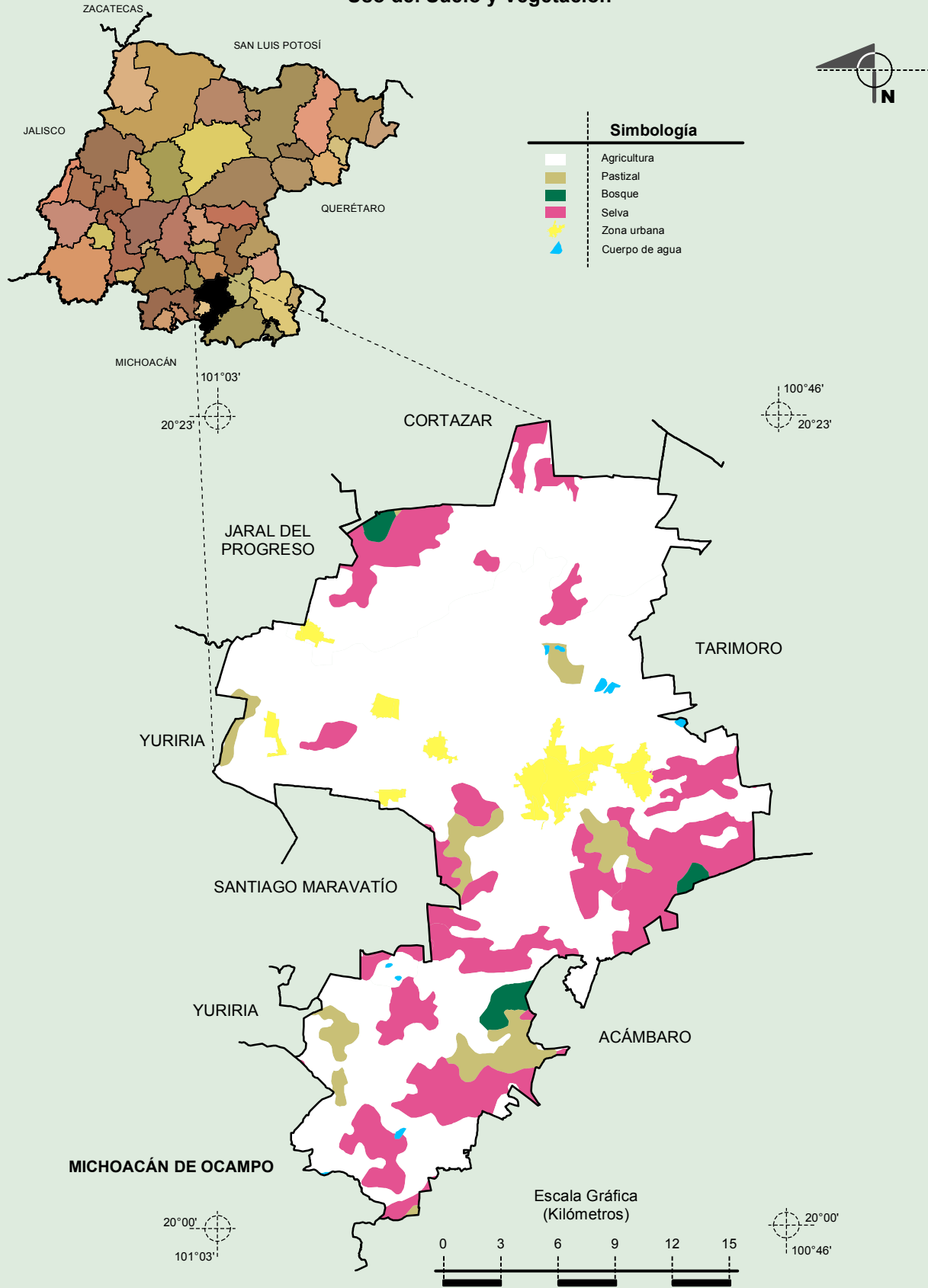
Fuente: INEGI. Marco Geoestadístico Municipal 2010, versión 4.3.
 INEGI. Continuo Nacional del Conjunto de Datos Geográficos de la Carta Geológica, 1:250 000, serie I.
 INEGI. Información Topográfica Digital Escala 1:250 000 serie III.

Suelos Dominantes



Fuente: INEGI. Marco Geoestadístico Municipal 2010, versión 4.3.
 INEGI. Conjunto de Datos Vectorial Edafológico, Escala 1:250 000 Serie II (Continuo Nacional).
 INEGI. Información Topográfica Digital Escala 1:250 000 serie III.

Uso del Suelo y Vegetación



Fuente: INEGI. Marco Geoestadístico Municipal 2010, versión 4.3.
 INEGI. Conjunto de Datos Vectoriales de Uso de Suelo y Vegetación Serie III Escala 1:250 000.
 INEGI. Información Topográfica Digital Escala 1:250 000 serie III.