



# Compendio de información geográfica municipal 2010

San Felipe

Guanajuato



INSTITUTO NACIONAL  
DE ESTADÍSTICA Y GEOGRAFÍA

# Compendio de información geográfica municipal de los Estados Unidos Mexicanos San Felipe, Guanajuato clave geoestadística 11030

	Coordenadas y altitud	Colindancias	Otros datos
<b>Ubicación geográfica</b>	Entre los paralelos 21° 51' y 21° 08' de latitud norte; los meridianos 100° 49' y 101° 41' de longitud oeste; altitud entre 1 300 y 3 000 m.	Colinda al norte con el municipio de Ocampo y el estado de San Luis Potosí; al este con el estado de San Luis Potosí y los municipios de San Diego de la Unión y Dolores Hidalgo Cuna de la Independencia Nacional; al sur con los municipios de Dolores Hidalgo Cuna de la Independencia Nacional, Guanajuato y León; al oeste con el municipio de León, el estado de Jalisco y el municipio de Ocampo.	Ocupa el 9.82% de la superficie del estado. Cuenta con 556 localidades y una población total de 106 952 habitantes <a href="http://mapserver.inegi.org.mx/mgn2k">http://mapserver.inegi.org.mx/mgn2k</a> ; resultado del censo 2010.

	Provincia	Subprovincia	Sistemas de topoformas
<b>Fisiografía</b>	Mesa del Centro (100%)	Sierras y Llanuras del Norte de Guanajuato (84.30%), Discontinuidad Sierra Cuatralba (7.77%), Llanuras de Ojuelos-Aguascalientes (7.39%) y Discontinuidad Sierra de Guanajuato (0.54%)	Sierra alta escarpada con mesetas (44.92%), Llanura aluvial de piso rocoso o cementado (12.85%), Lomerío de pie de monte (9.70%), Llanura desértica de piso rocoso o cementado (9.46%), Llanura desértica (8.43%), Sierra alta escarpada (6.53%), Llanura desértica con cañadas de piso rocoso o cementado (3.26%), Llanura aluvial con lomerío de piso rocoso o cementado (1.85%), Llanura baja de piso rocoso o cementado (1.62%), Lomerío de pie de monte (0.84%), Sierra alta (0.28%) y Sierra alta con mesetas (0.26%)

	Rango de temperatura	Rango de precipitación	Clima
<b>Clima</b>	12-20°C	300-900 mm	Semiseco templado (72.30%), templado subhúmedo con lluvias en verano de menor humedad (16.44%), templado subhúmedo con lluvias en verano de humedad media (7.09%), templado subhúmedo con lluvias en verano de mayor humedad (2.72%) y seco templado (1.45%)

Geología	Periodo	Roca	Sitios de interés
	Neógeno (59.67%), Cuaternario (39.07%) y Terciario (0.22%)	Ígnea intrusiva: granodiorita (0.22%) Ígnea extrusiva: riolita-toba ácida (45.25%), riolita (2.95%), toba ácida (1.97%) y basalto (0.33%) Sedimentaria: arenisca-conglomerado (9.50%), arenisca (6.93%) y conglomerado (0.53%) Suelo: aluvial (31.28%)	Mina: caolín y estaño

*Nota: el porcentaje faltante corresponde a Zona Urbana con (0.39%) y Cuerpos de Agua con (0.65%).*

Edafología	Suelo dominante
	Phaeozem (51.18%), Leptosol (24.10%), Durisol (12.94%), Luvisol (4.87%), Planosol (4.50%), Regosol (1.21%), Solonchak (0.09%) y Vertisol (0.07%)

*Nota: el porcentaje faltante corresponde a Zona Urbana con (0.39%) y Cuerpos de Agua con (0.65%).*

Hidrografía	Región hidrológica	Cuenca	Subcuenca	Corrientes de agua	Cuerpos de agua
	Lerma-Santiago (60.43%), Pánuco (39.49%) y El Salado (0.08%)	R. Tamuín (39.49%), R. Laja (37.40%), R. Verde Grande (21.25%), R. Lerma-Salamanca (1.78%) y San Pablo y Otras (0.08%)	R. Santa María Alto (39.49%), R. Laja-Peñuelitas (37.40%), R. de los Lagos (11.07%), C.C. Ocampo (10.18%), R. Guanajuato (1.33%), R. Turbio-P. Palote (0.45%) y P. San Pablo (0.08%)	Perennes Intermitentes: San Bartolo, Lajas y San Juan	Perennes (0.21%): Jesús María, San Juan de Llanos, Los Reyes y La Chirimoya Intermitentes (0.44%)

Uso del suelo y vegetación	Uso del suelo	Vegetación
	Agricultura (33.12%) y zona urbana (0.39%)	Pastizal (40.89%), bosque (23.52%), matorral (1.33%), mezquital (0.06%) y vegetación halófila (0.04%)

*Nota: el porcentaje faltante corresponde a Cuerpos de Agua con (0.65%).*

Uso potencial de la tierra	Agrícola	Pecuario
	Para la agricultura mecanizada continua (43.86%) Para agricultura con tracción animal continua (3.89%) Para agricultura manual estacional (10.97%) No aptas para agricultura (41.28%)	Para el desarrollo de praderas cultivadas (43.86%) Para el aprovechamiento de la vegetación de pastizal (7.51%) Para el aprovechamiento de la vegetación natural diferente de pastizal (13.48%) Para el aprovechamiento de la vegetación natural únicamente por el ganado caprino (35.15%)

<b>Zona urbana</b>	Las zonas urbanas están creciendo sobre suelos del Cuaternario en llanura aluvial de piso rocoso o cementado y llanura desértica de piso rocoso o cementado; sobre áreas originalmente ocupadas por suelos denominados Phaeozem y Durisol; tienen clima semiseco templado, y están creciendo sobre terrenos previamente ocupados por agricultura y pastizal.
--------------------	--

<b>Zonas arqueológicas y monumentos históricos</b>	Templo parroquial, Templo de la Virgen de la Soledad y Casa de Hidalgo.
--	---

Fuente: [www.inafed.gob.mx/wb2/ELOCAL/ELOC\\_Enciclopedia](http://www.inafed.gob.mx/wb2/ELOCAL/ELOC_Enciclopedia)

<b>Hablantes de lengua indígena</b>	Dialecto	Número de personas
	Maya, mixe, náhuatl y otomí.	126

Fuente: INEGI. Guanajuato. II Censo de Población y Vivienda, 2005. Tabulados básicos.

<b>Cultura popular</b>	Artesanías	Gastronomía	Música
	Alfarería.	No disponible	No disponible

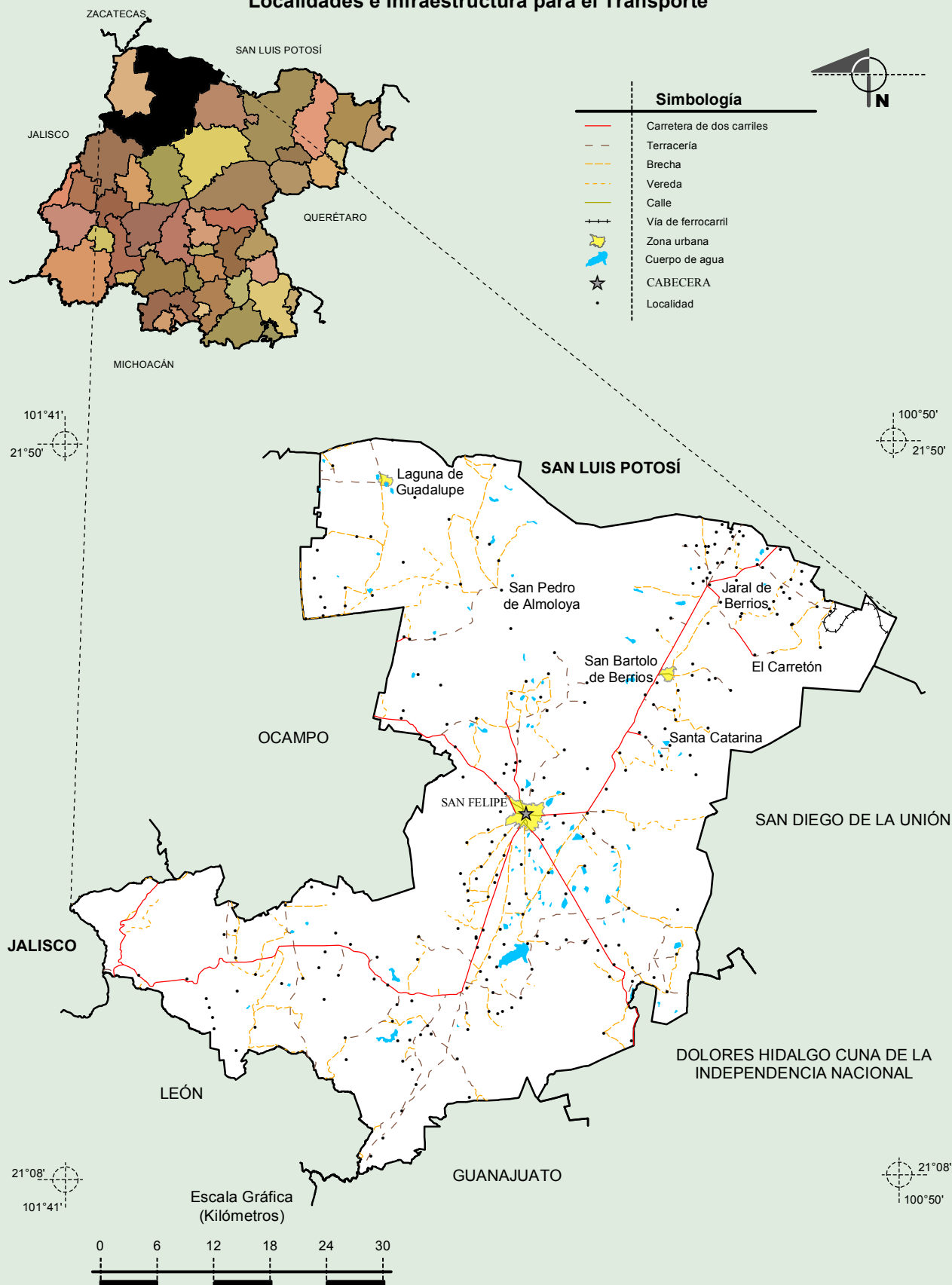
Fuente: [www.inafed.gob.mx/wb2/ELOCAL/ELOC\\_Enciclopedia](http://www.inafed.gob.mx/wb2/ELOCAL/ELOC_Enciclopedia)



# Compendio de información geográfica municipal de los Estados Unidos Mexicanos

## San Felipe, Guanajuato

### Localidades e Infraestructura para el Transporte

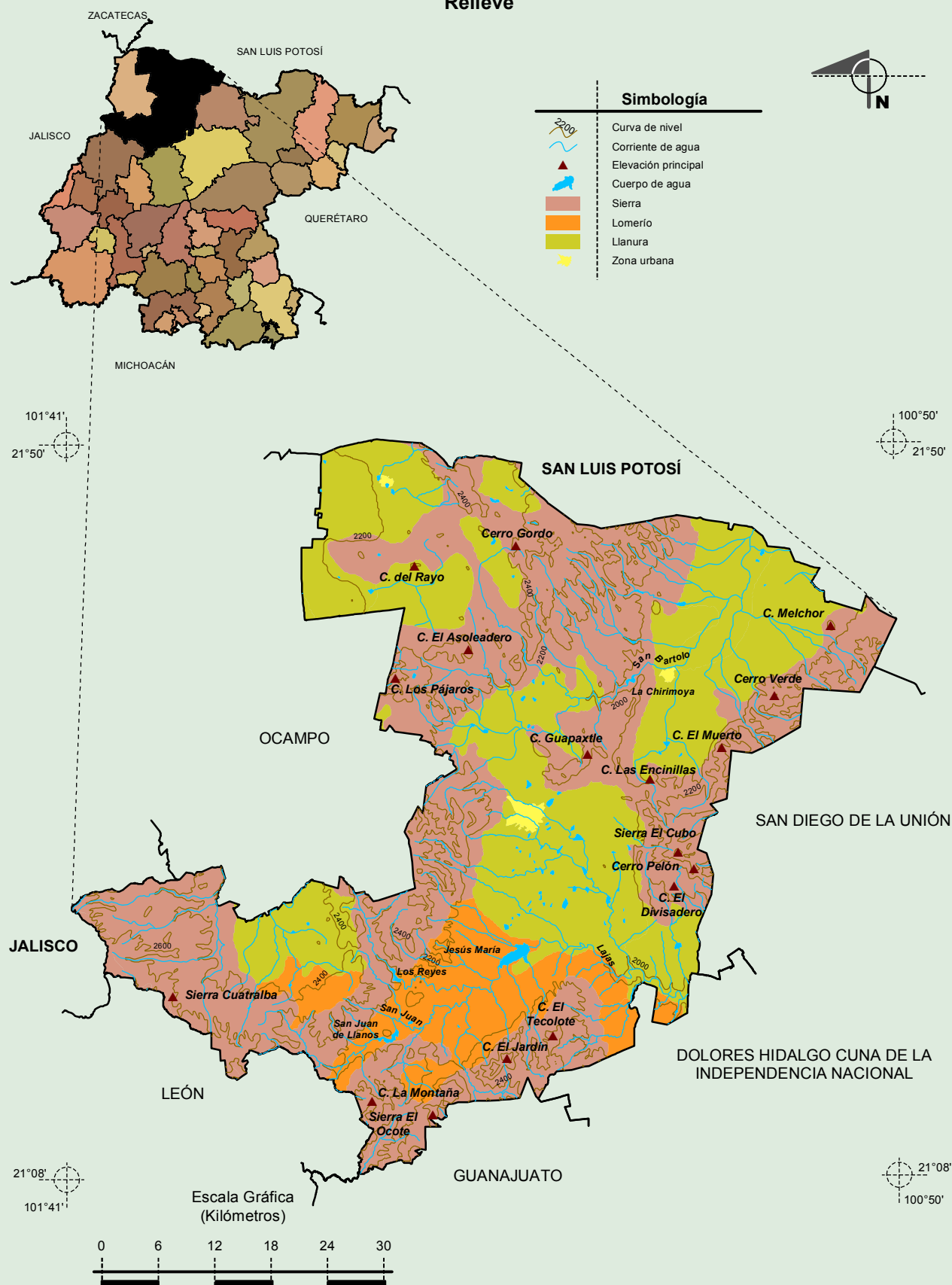


Fuente: INEGI. Marco Geoestadístico Municipal 2010, versión 4.3.  
INEGI. Información Topográfica Digital Escala 1:250 000 serie III.

# Compendio de información geográfica municipal de los Estados Unidos Mexicanos

## San Felipe, Guanajuato

### Relieve



Fuente: INEGI. Marco Geoestadístico Municipal 2010, versión 4.3.

INEGI. Información Topográfica Digital Escala 1:250 000 serie III.

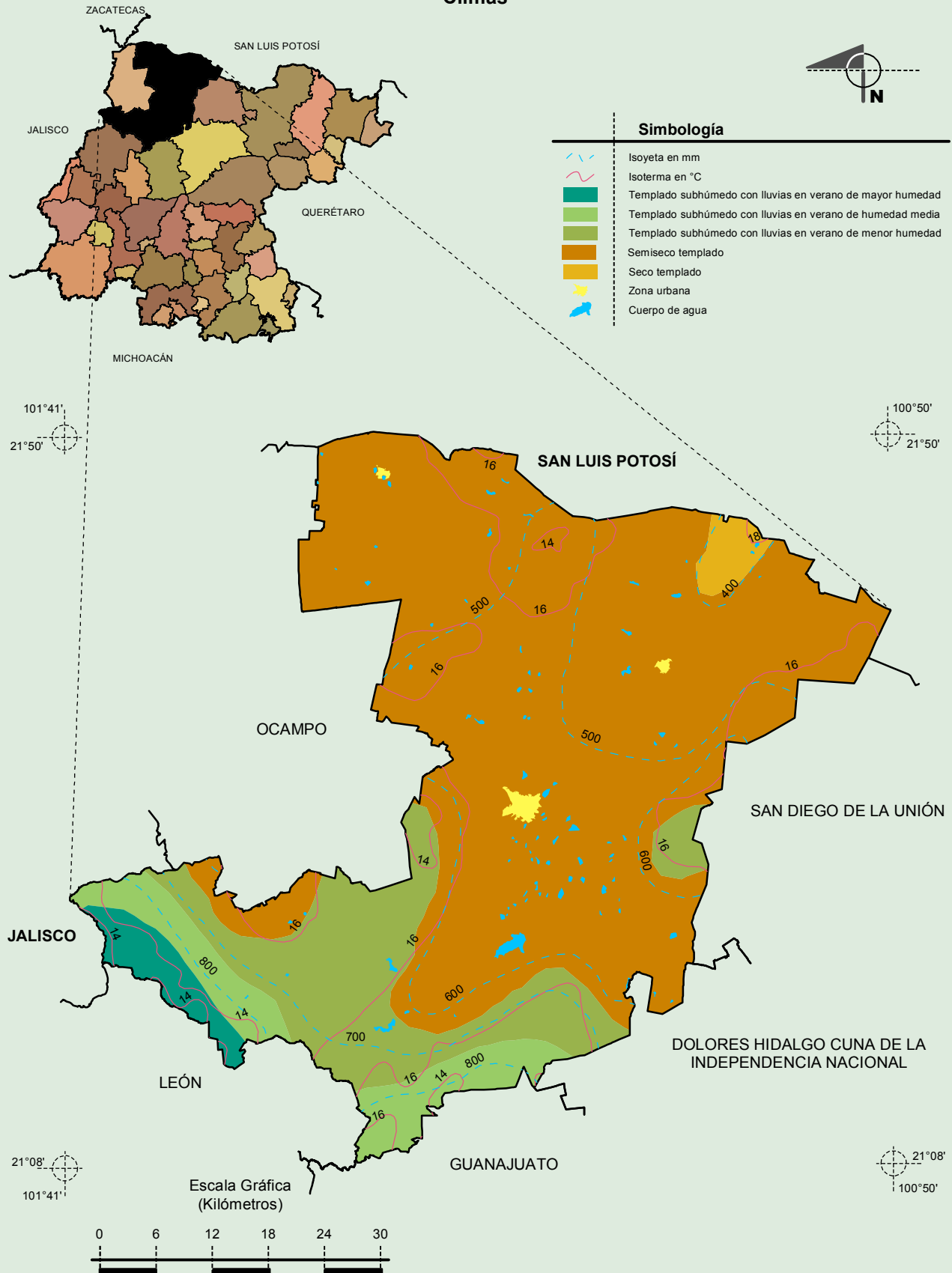
INEGI. Continuo Nacional del Conjunto de Datos Geográficos de la Carta Fisiográfica, 1:1 000 000, serie I.

INEGI-CONAGUA. 2007. Mapa de la Red Hidrográfica Digital de México escala 1:250 000. México.

# Compendio de información geográfica municipal de los Estados Unidos Mexicanos

## San Felipe, Guanajuato

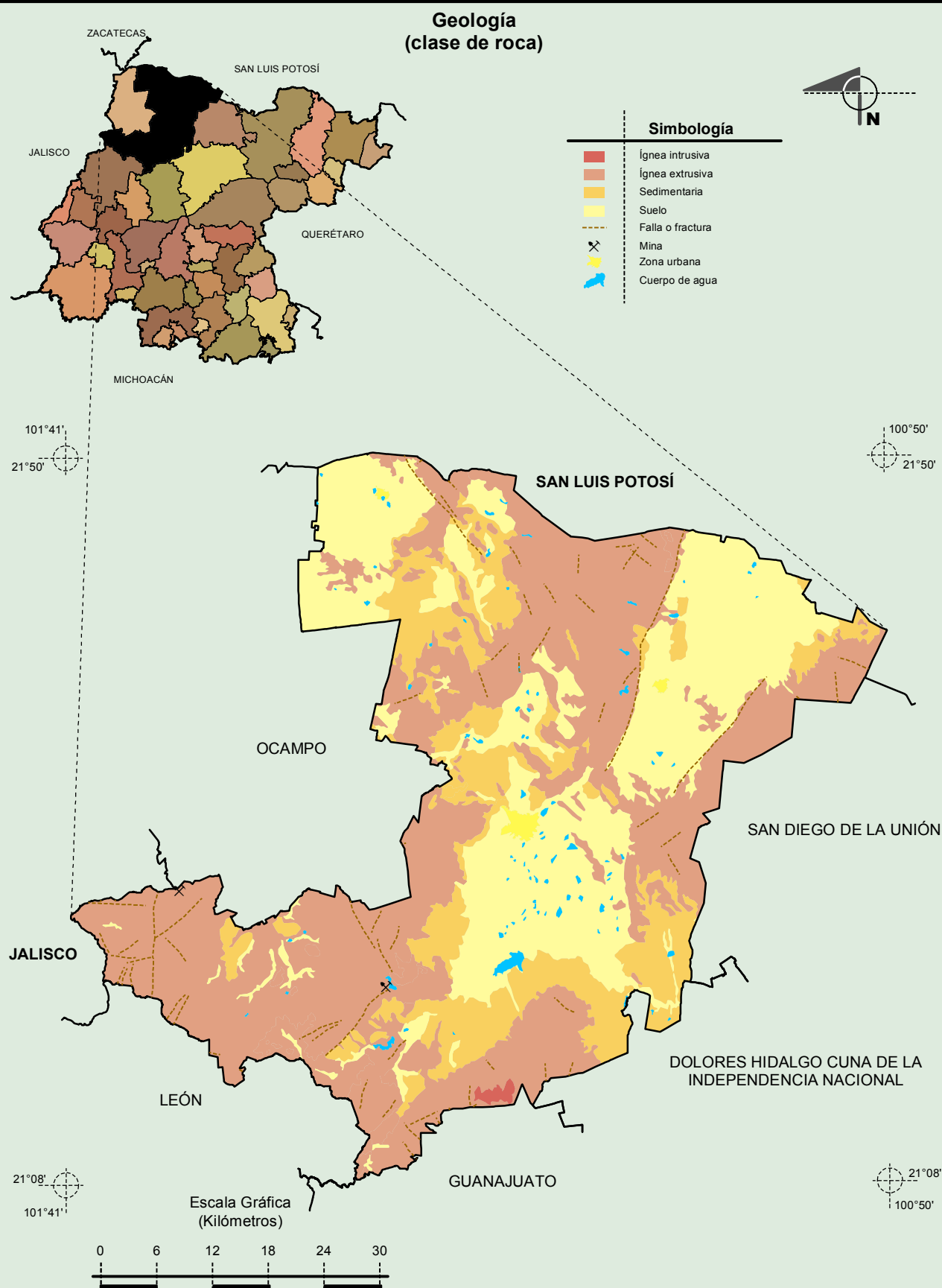
### Climas



Fuente: INEGI. Marco Geoestadístico Municipal 2010, versión 4.3.

INEGI. Continuo Nacional del Conjunto de Datos Geográficos de las Cartas de Climas, Precipitación Total Anual y Temperatura Media Anual, 1:1 000 000, serie I.

INEGI. Información Topográfica Digital Escala 1:250 000 serie III.



Fuente: INEGI. Marco Geoestadístico Municipal 2010, versión 4.3.

INEGI. Continuo Nacional del Conjunto de Datos Geográficos de la Carta Geológica, 1:250 000, serie I.

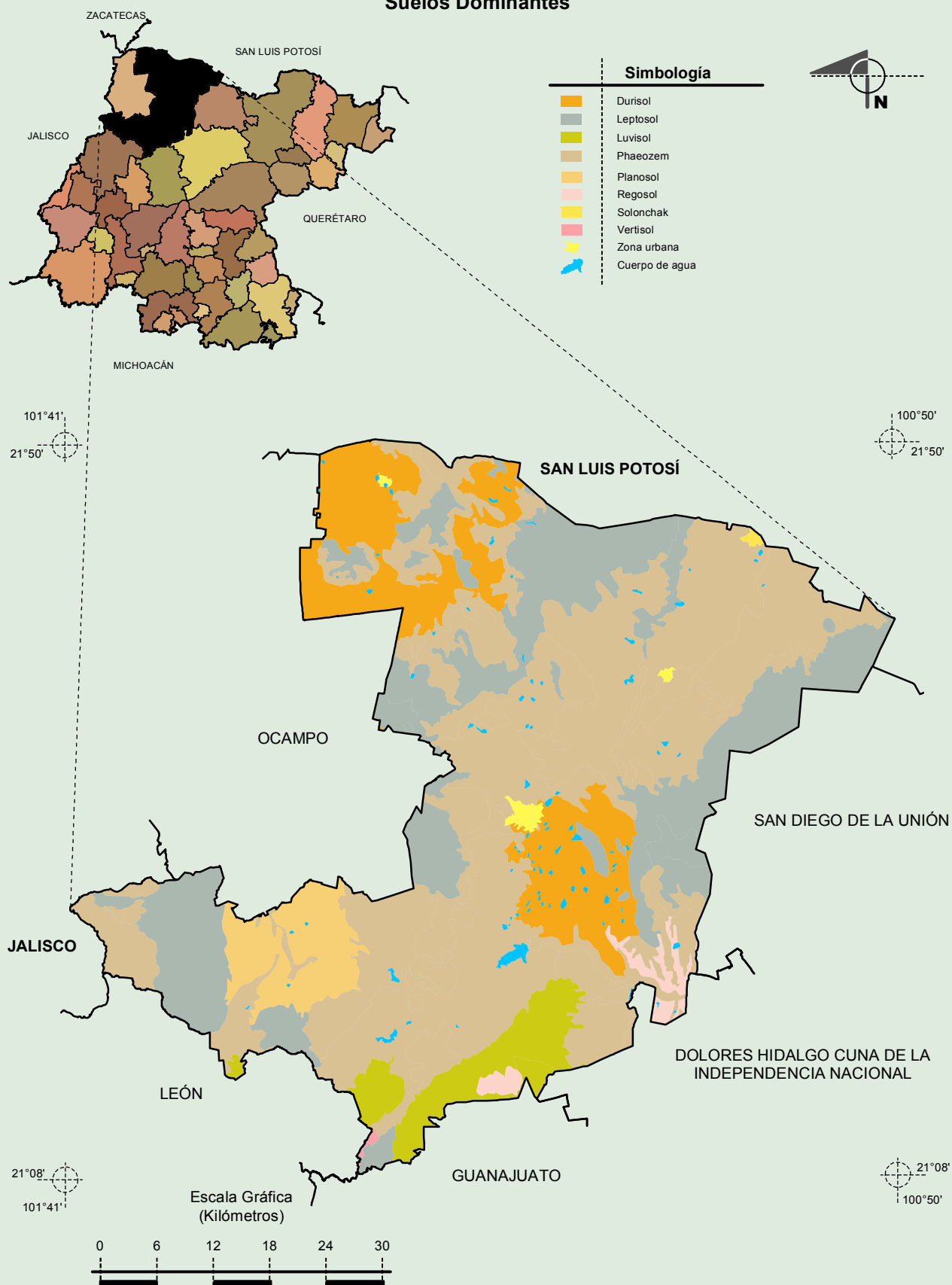
INEGI. Información Topográfica Digital Escala 1:250 000 serie III.



# Compendio de información geográfica municipal de los Estados Unidos Mexicanos

## San Felipe, Guanajuato

### Suelos Dominantes

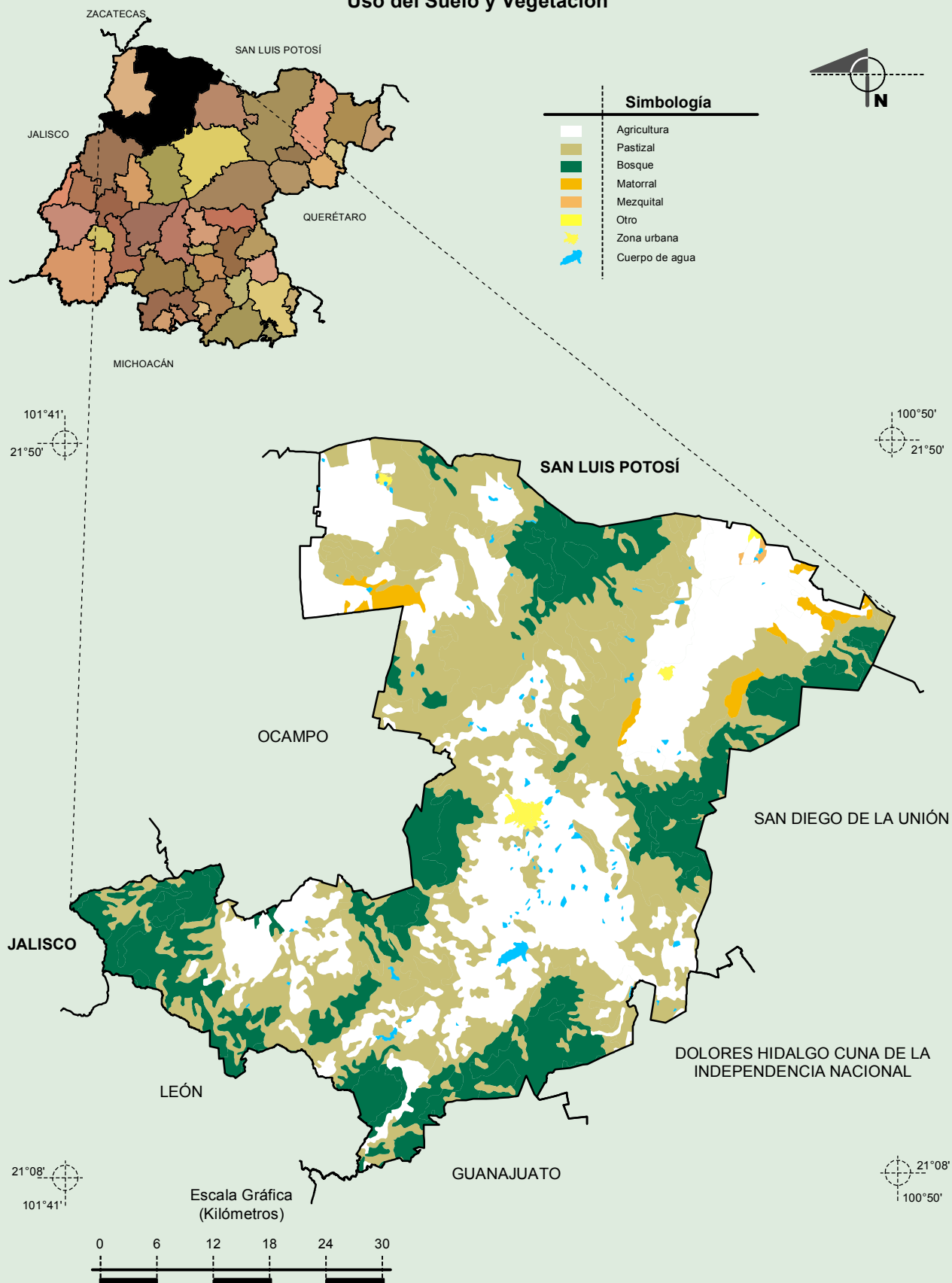


Fuente: INEGI. Marco Geoestadístico Municipal 2010, versión 4.3.

INEGI. Conjunto de Datos Vectorial Edafológico, Escala 1:250 000 Serie II (Continuo Nacional).

INEGI. Información Topográfica Digital Escala 1:250 000 serie III.

## Uso del Suelo y Vegetación



Fuente: INEGI. Marco Geoestadístico 2010, Versión 4.3.

INEGI. Conjunto de Datos Vectoriales de Uso de Suelo y Vegetación Serie III Escala 1:250 000.

INEGI. Información Topográfica Digital Escala 1:250 000 serie III.