



Compendio de información geográfica municipal 2010

San Francisco del Rincón

Guanajuato



INSTITUTO NACIONAL
DE ESTADÍSTICA Y GEOGRAFÍA

**Compendio de información geográfica municipal de los
Estados Unidos Mexicanos
San Francisco del Rincón, Guanajuato
clave geoestadística 11031**

	Coordenadas y altitud	Colindancias	Otros datos
Ubicación geográfica	Entre los paralelos 21° 04' y 20° 47' de latitud norte; los meridianos 101° 40' y 101° 55' de longitud oeste; altitud entre 1 700 y 2 200 m.	Colinda al norte con los municipios de Purísima del Rincón y León; al este con los municipios de León y Romita; al sur con los municipios de Romita y Manuel Doblado; al oeste con los municipios de Manuel Doblado y Purísima del Rincón.	Ocupa el 1.31% de la superficie del estado Cuenta con 237 localidades y una población total de 113 570 habitantes http://mapserver.inegi.org.mx/mgn2k ; resultado del censo 2010.

	Provincia	Subprovincia	Sistemas de topoformas
Fisiografía	Eje Neovolcánico (100%)	Bajo Guanajuatense (99.28%) y Altos de Jalisco (0.72%)	Llanura aluvial (57.07%), Lomerío de aluvión antiguo con mesetas (42.14%), Meseta basáltica con lomerío (0.72%) y Llanura de piso rocoso o cementado (0.07%)

	Rango de temperatura	Rango de precipitación	Clima
Clima	16-20°C	600-800 mm	Semicálido subhúmedo con lluvias en verano de menor humedad (92.10%), semiseco semicálido (7.04%) y templado subhúmedo con lluvias en verano de menor humedad (0.86%)

	Periodo	Roca	Sitios de interés
Geología	Neógeno (45.77%), Cuaternario (37.29%) y Terciario-Cuaternario (12.47%)	Ígnea extrusiva: basalto (12.34%), toba ácida (5.08%), basalto-brecha volcánica básica (0.13%) y riolita (0.02%) Sedimentaria: arenisca-conglomerado (13.80%), caliza (11.80%), arenisca (9.83%) y lutita (5.24%) Suelo: aluvial (37.29%)	Banco de material: industrial

Nota: el porcentaje faltante corresponde a Zona Urbana con (3.74%) y Cuerpos de Agua con (0.73%).

	Suelo dominante
Edafología	Vertisol (91.12%), Phaeozem (4.30%) y Regosol (0.11%)

Nota: el porcentaje faltante corresponde a Zona Urbana con (3.74%) y Cuerpos de Agua con (0.73%).

Hidrografía	Región hidrológica	Cuenca	Subcuenca	Corrientes de agua	Cuerpos de agua
	Lerma-Santiago (100%)	R. Lerma-Salamanca (100%)	R. Turbio-P. Palote (59.76%) y R. Guanajuato (40.24%)	Intermitentes: Silva y Arroyo Hondo	Intermitentes (0.73%): Presa de Silva, Jalapa, El Carmen y Presa Nueva

Uso del suelo y vegetación	Uso del suelo	Vegetación
	Agricultura (79.67%) y zona urbana (3.74%)	Pastizal (7.79%), matorral (5.71%), mezquital (1.82%) y sin vegetación aparente (0.54%)

Nota: el porcentaje faltante corresponde a Cuerpos de Agua con (0.73%).

Uso potencial de la tierra	Agrícola	Pecuario
	Para la agricultura mecanizada continua (57.12%) Para agricultura con tracción animal continua (33.63%) Para agricultura con tracción animal estacional (8.82%) Para agricultura manual estacional (0.43%)	Para el desarrollo de praderas cultivadas (57.12%) Para el aprovechamiento de la vegetación natural diferente de pastizal (42.88%)

Zona urbana	
	La zona urbana está creciendo sobre suelos del Cuaternario en llanura aluvial; sobre áreas originalmente ocupadas por suelos denominados Vertisol; tiene clima semicálido subhúmedo con lluvias en verano de menor humedad y semiseco semicálido, y está creciendo sobre terrenos previamente ocupados por agricultura.

Zonas arqueológicas y monumentos históricos	
	Palacio Municipal, Templo de San Miguel, Parroquia de San Francisco de Asís y Templo de la Inmaculada Concepción.

Fuente: www.inafed.gob.mx/wb2/ELOCAL/ELOC_Enciclopedia

Hablantes de lengua indígena	Dialecto	Número de personas
	Chichimeca, jonaz, chol, huasteco, lenguas chinantecas y no especificado.	205

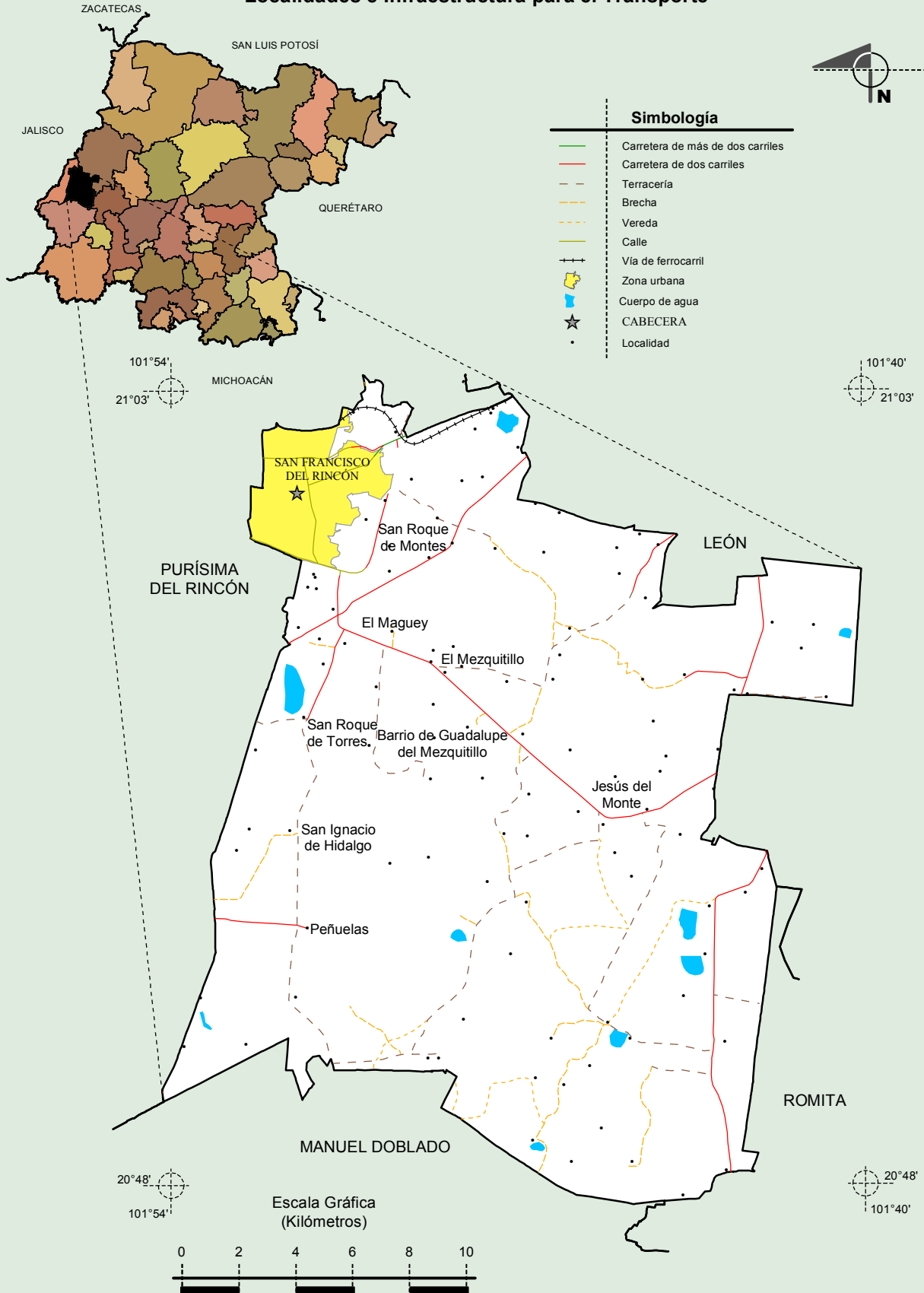
Fuente: INEGI. Guanajuato. *II Censo de Población y Vivienda, 2005. Tabulados básicos.*

Cultura popular	Artesanías	Gastronomía	Música
	No disponible	No disponible	No disponible

Fuente: www.inafed.gob.mx/wb2/ELOCAL/ELOC_Enciclopedia

**Compendio de información geográfica municipal de los Estados Unidos Mexicanos
San Francisco del Rincón, Guanajuato**

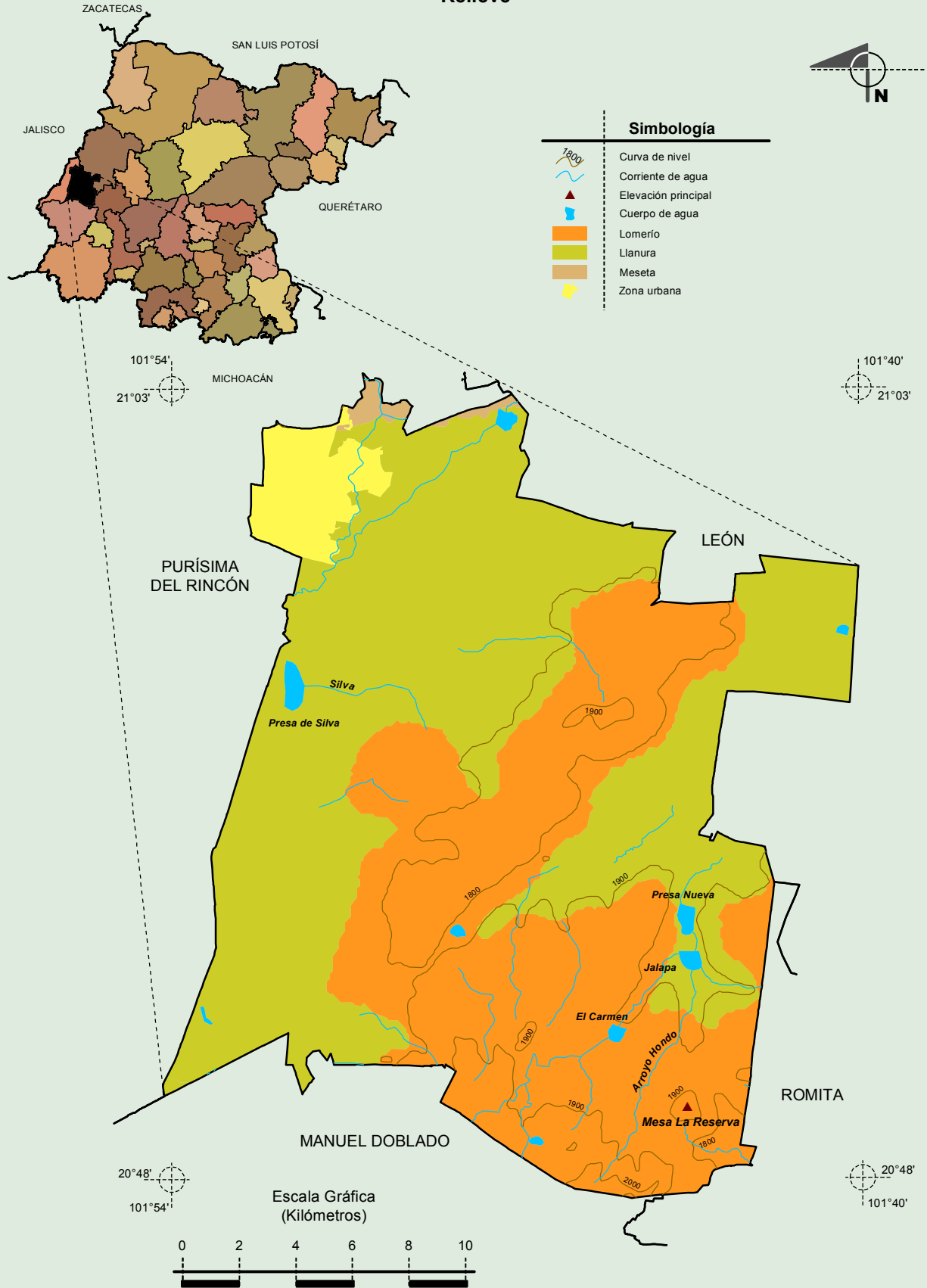
Localidades e Infraestructura para el Transporte



Fuente: INEGI. Marco Geoestadístico Municipal 2010, versión 4.3.
INEGI. Información Topográfica Digital Escala 1:250 000 serie III.

**Compendio de información geográfica municipal de los Estados Unidos Mexicanos
San Francisco del Rincón, Guanajuato**

Relieve

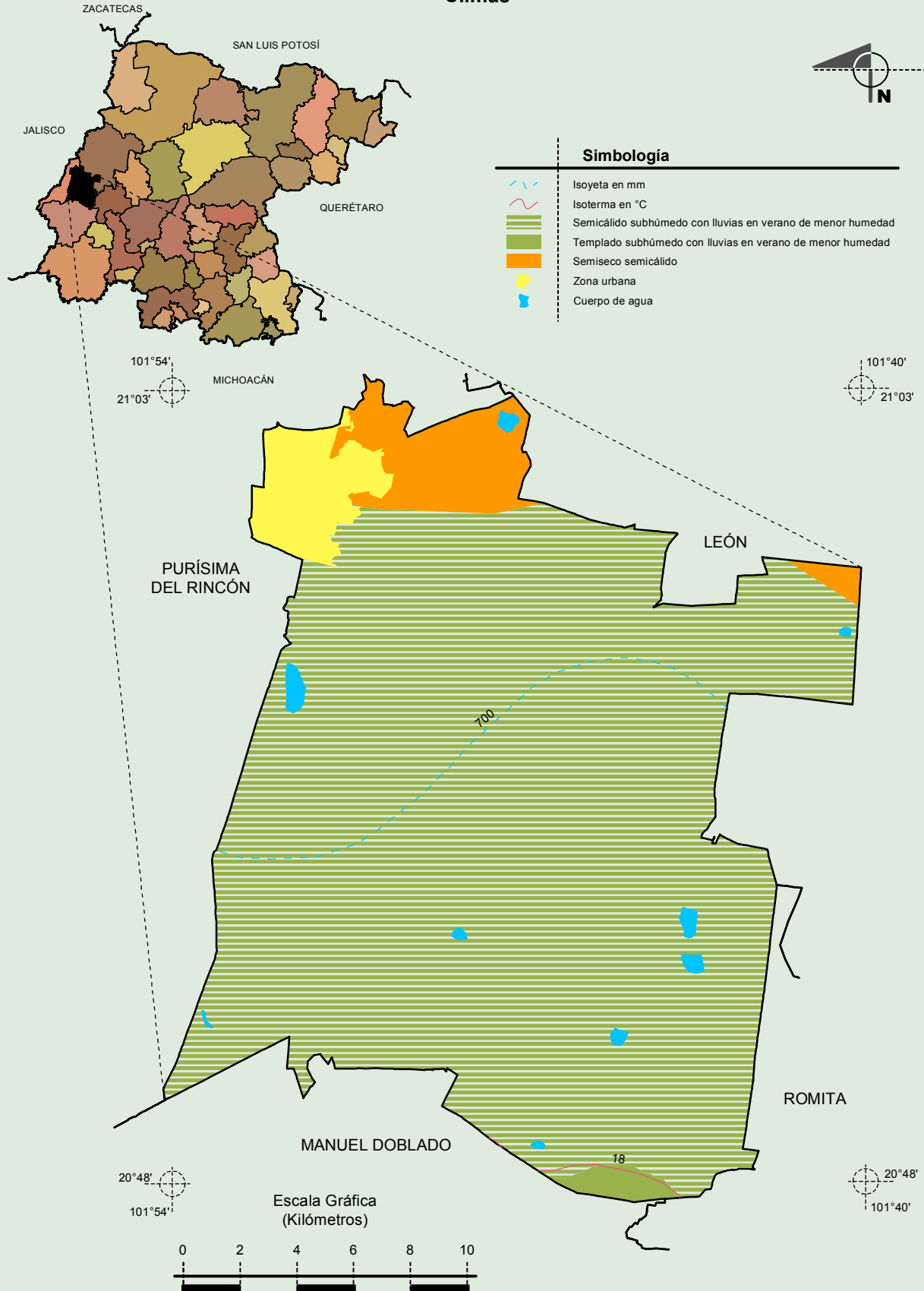


INEGI. Compendio de información geográfica municipal 2010. San Francisco del Rincón, Guanajuato. 2010

Fuente: INEGI. Marco Geoestadístico Municipal 2010, versión 4.3.
 INEGI. Información Topográfica Digital Escala 1:250 000 serie III.
 INEGI. Continuo Nacional del Conjunto de Datos Geográficos de la Carta Fisiográfica, 1:1 000 000, serie I.
 INEGI-CONAGUA. 2007. Mapa de la Red Hidrográfica Digital de México escala 1:250 000. México.

**Compendio de información geográfica municipal de los Estados Unidos Mexicanos
San Francisco del Rincón, Guanajuato**

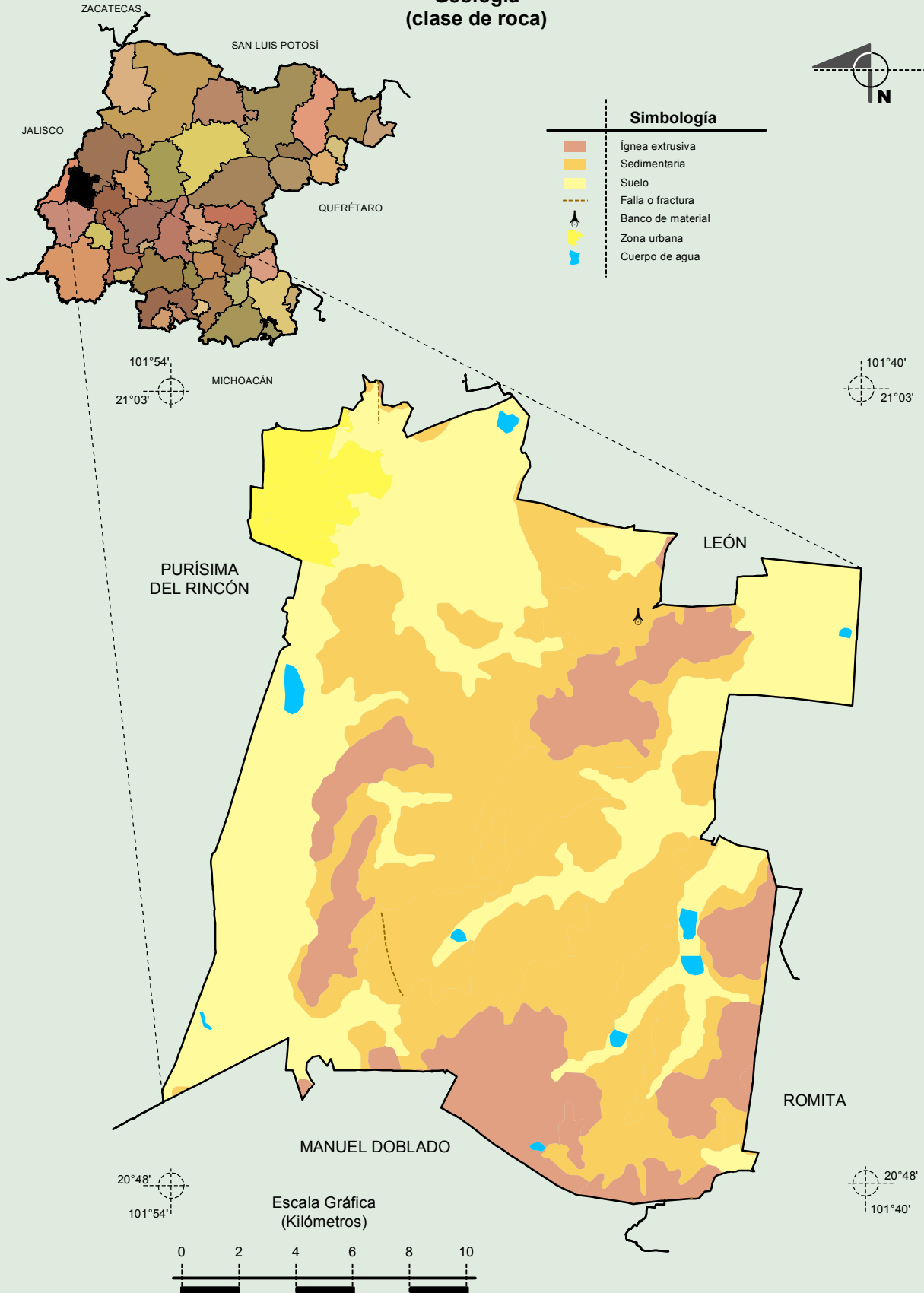
Climas



Fuente: INEGI. Marco Geoestadístico Municipal 2010, versión 4.3.
 INEGI. Continuo Nacional del Conjunto de Datos Geográficos de las Cartas de Climas, Precipitación Total Anual y Temperatura Media Anual, 1:1 000 000, serie I.
 INEGI. Información Topográfica Digital Escala 1:250 000 serie III.

**Compendio de información geográfica municipal de los Estados Unidos Mexicanos
San Francisco del Rincón, Guanajuato**

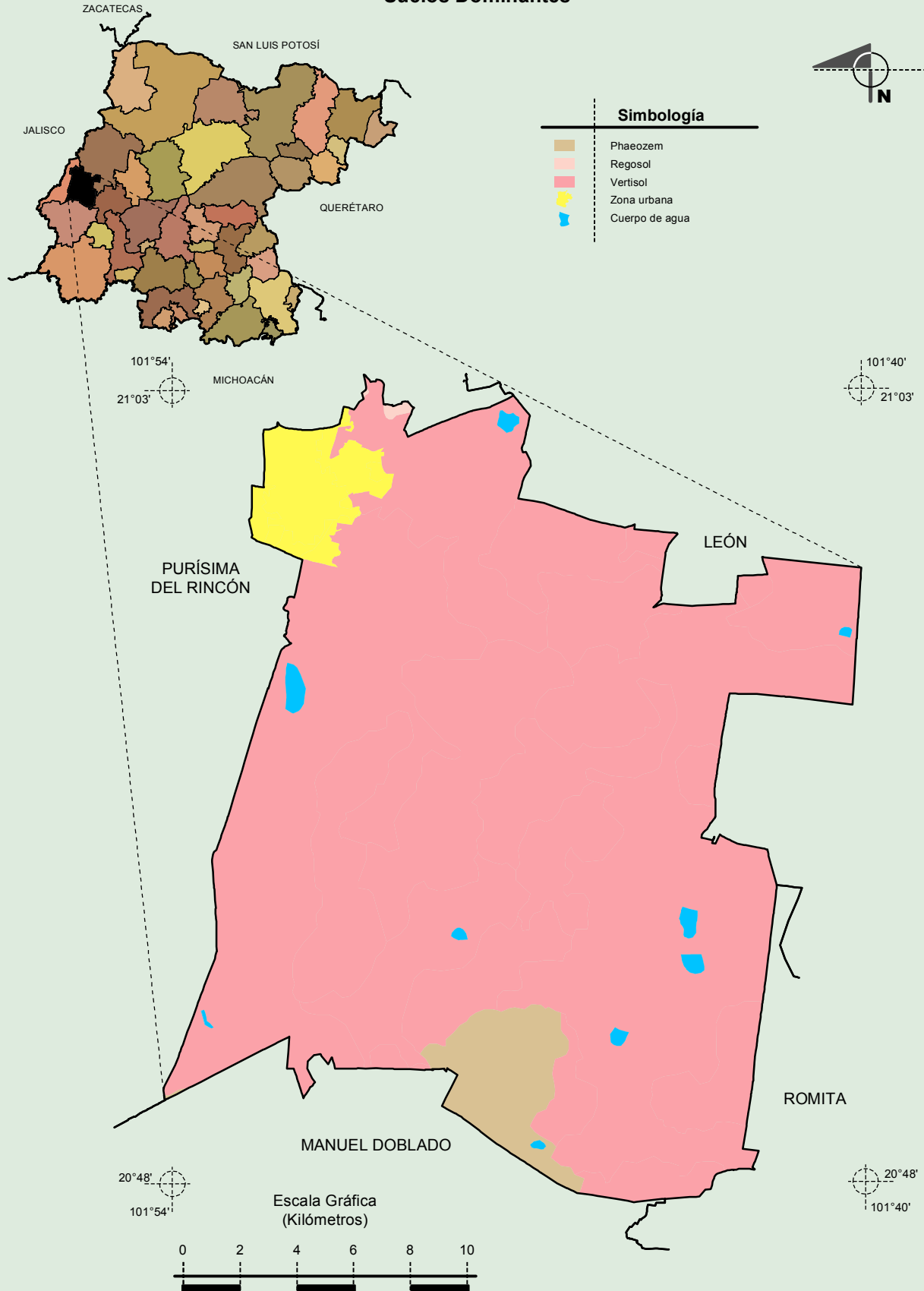
**Geología
(clase de roca)**



INEGI. Compendio de información geográfica municipal 2010. San Francisco del Rincón, Guanajuato. 2010

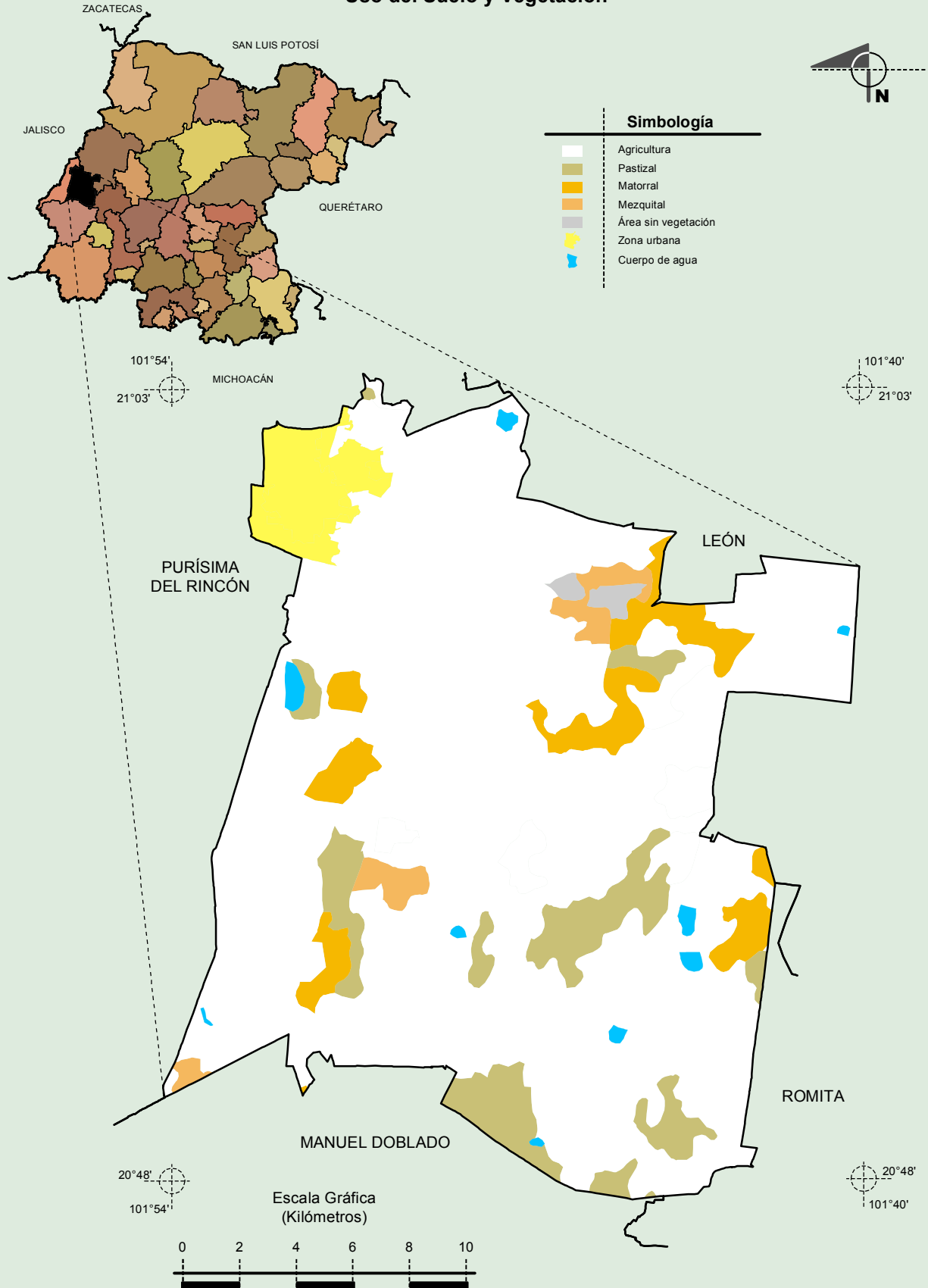
Fuente: INEGI. Marco Geoestadístico Municipal 2010, versión 4.3.
INEGI. Continuo Nacional del Conjunto de Datos Geográficos de la Carta Geológica, 1:250 000, serie I.
INEGI. Información Topográfica Digital Escala 1:250 000 serie III.

Suelos Dominantes



Fuente: INEGI. Marco Geoestadístico Municipal 2010, versión 4.3.
 INEGI. Conjunto de Datos Vectorial Edafológico, Escala 1:250 000 Serie II (Continuo Nacional).
 INEGI. Información Topográfica Digital Escala 1:250 000 serie III.

Uso del Suelo y Vegetación



Fuente: INEGI. Marco Geoestadístico Municipal 2010, versión 4.3.
 INEGI. Conjunto de Datos Vectoriales de Uso de Suelo y Vegetación Serie III Escala 1:250 000.
 INEGI. Información Topográfica Digital Escala 1:250 000 serie III.