



# Compendio de información geográfica municipal 2010

San José Iturbide

Guanajuato



INSTITUTO NACIONAL  
DE ESTADÍSTICA Y GEOGRAFÍA

## Compendio de información geográfica municipal de los Estados Unidos Mexicanos San José Iturbide, Guanajuato clave geoestadística 11032

	Coordenadas y altitud	Colindancias	Otros datos
<b>Ubicación geográfica</b>	Entre los paralelos 21° 07' y 20° 53' de latitud norte; los meridianos 100° 13' y 100° 33' de longitud oeste; altitud entre 2 000 y 3 000 m.	Colinda al norte con los municipios de San Luis de la Paz, Doctor Mora y Tierra Blanca; al este con el municipio de Tierra Blanca y el estado de Querétaro; al sur con el estado de Querétaro y el municipio de San Miguel de Allende; al oeste con los municipios de San Miguel de Allende y San Luis de la Paz.	Ocupa el 1.79% de la superficie estatal Cuenta con 262 localidades y una población total de 72 411 habitantes <a href="http://mapserver.inegi.org.mx/mgn2k">http://mapserver.inegi.org.mx/mgn2k</a> ; resultado del censo 2010.

	Provincia	Subprovincia	Sistemas de topoformas
<b>Fisiografía</b>	Mesa del Centro (99.42%) y Eje Neovolcánico (0.58%)	Sierras y Llanuras del Norte de Guanajuato (99.42%) y Llanuras y Sierras de Querétaro e Hidalgo (0.58%)	Sierra alta escarpada (45.02%), Llanura aluvial con lomerío (43.35%), Llanura aluvial (11.05%) y Lomerío de basalto con llanuras (0.58%)

	Rango de temperatura	Rango de precipitación	Clima
<b>Clima</b>	12-18°C	400-700 mm	Semiseco templado (86.71%) y templado subhúmedo con lluvias en verano de menor humedad (13.29%)

	Periodo	Roca	Sitios de interés
<b>Geología</b>	Cuaternario (47.48%), Neógeno (43.09%), Terciario-Cuaternario (4.11%) y Cretácico (3.64%)	Ígnea extrusiva: riolita-toba ácida (35.15%), basalto (6.35%), toba ácida (1.56%), andesita (0.80%) y riolita (0.60%) Sedimentaria: arenisca-conglomerado (4.38%), caliza (2.27%), arenisca (0.60%) y caliza-lutita (0.16%) Metamórfica: esquisto (1.21%) Suelo: aluvial (45.24%)	Banco de material industrial

*Nota: el porcentaje faltante corresponde a Zona Urbana con (1.46%) y Cuerpos de Agua con (0.22%).*

	Suelo dominante
<b>Edafología</b>	Phaeozem (43.80%), Vertisol (38.27%), Leptosol (12.42%), Durisol (2.44%), Chernozem (1.16%) y Luvisol (0.23%)

*Nota: el porcentaje faltante corresponde a Zona Urbana con (1.46%) y Cuerpos de Agua con (0.22%).*

Hidrografía	Región hidrológica	Cuenca	Subcuenca	Corrientes de agua	Cuerpos de agua
	Lerma-Santiago (94.71%) y Pánuco (5.29%)	R. Laja (94.71%) y R. Moctezuma (5.29%)	R. Laja-Peñuelitas (90.75%), R. Extóraz (5.29%), R. Apaseo (3.95%) y P. Ignacio Allende (0.01%)	Intermitentes: Rancho Viejo y Carbajal	Intermitente (0.22%): El Carrizal

Uso del suelo y vegetación	Uso del suelo	Vegetación
	Agricultura (51.95%) y zona urbana (1.46%)	Bosque (27.70%), pastizal (6.51%), matorral (6.02%), selva (5.47%), mezquital (0.37%) y sin vegetación aparente (0.30%)

*Nota: el porcentaje faltante corresponde a Cuerpos de Agua con (0.22%).*

Uso potencial de la tierra	Agrícola	Pecuario
	Para la agricultura mecanizada continua (42.42%) No aptas para agricultura (57.58%)	Para el desarrollo de praderas cultivadas (42.42%) Para el aprovechamiento de la vegetación natural únicamente por el ganado caprino (57.58%)

<b>Zona urbana</b>	Las zonas urbanas están creciendo sobre suelos y rocas sedimentarias del Cuaternario y Neógeno en llanura aluvial y llanura aluvial con lomerío; sobre áreas originalmente ocupadas por suelos denominados Phaeozem y Vertisol; tienen clima semiseco templado, y están creciendo sobre terrenos previamente ocupados por agricultura y matorral.
--------------------	---

<b>Zonas arqueológicas y monumentos históricos</b>	Ruinas de Pozos, Templo de San José y Palacio Municipal.
--	--

Fuente: [www.inafed.gob.mx/wb2/ELOCAL/ELOC\\_Enciclopedia](http://www.inafed.gob.mx/wb2/ELOCAL/ELOC_Enciclopedia)

Hablantes de lengua indígena	Dialecto	Número de personas
	Chichimeca, jonaz, huasteco, lenguas zapotecas, mazahua y no especificado.	99

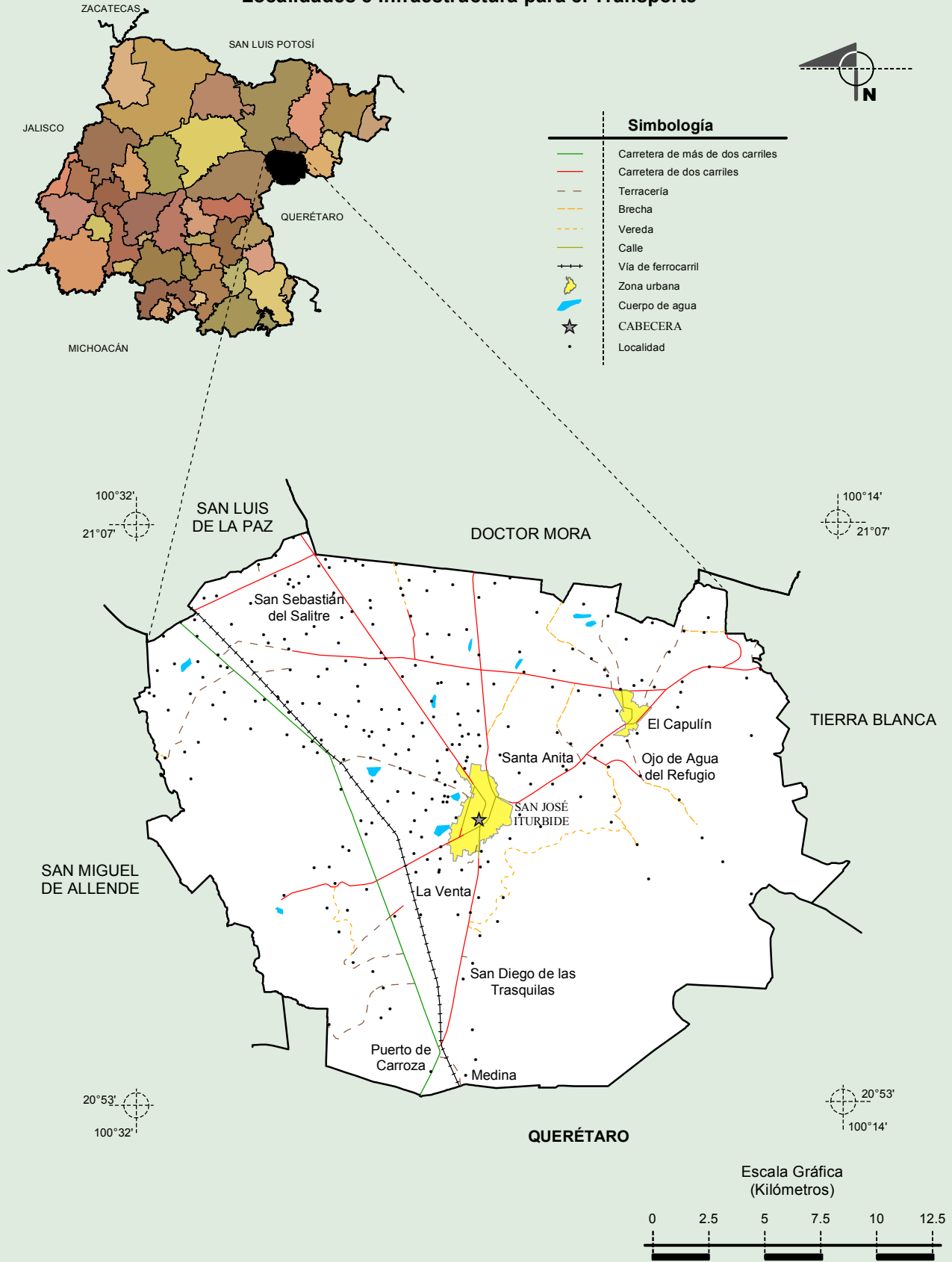
Fuente: INEGI. Guanajuato. *II Censo de Población y Vivienda, 2005. Tabulados básicos.*

Cultura popular	Artesanías	Gastronomía	Música
	Macetas, artículos de barro y cerámica.	No disponible	No disponible

Fuente: [www.inafed.gob.mx/wb2/ELOCAL/ELOC\\_Enciclopedia](http://www.inafed.gob.mx/wb2/ELOCAL/ELOC_Enciclopedia)

**Compendio de información geográfica municipal de los Estados Unidos Mexicanos**  
**San José Iturbide, Guanajuato**

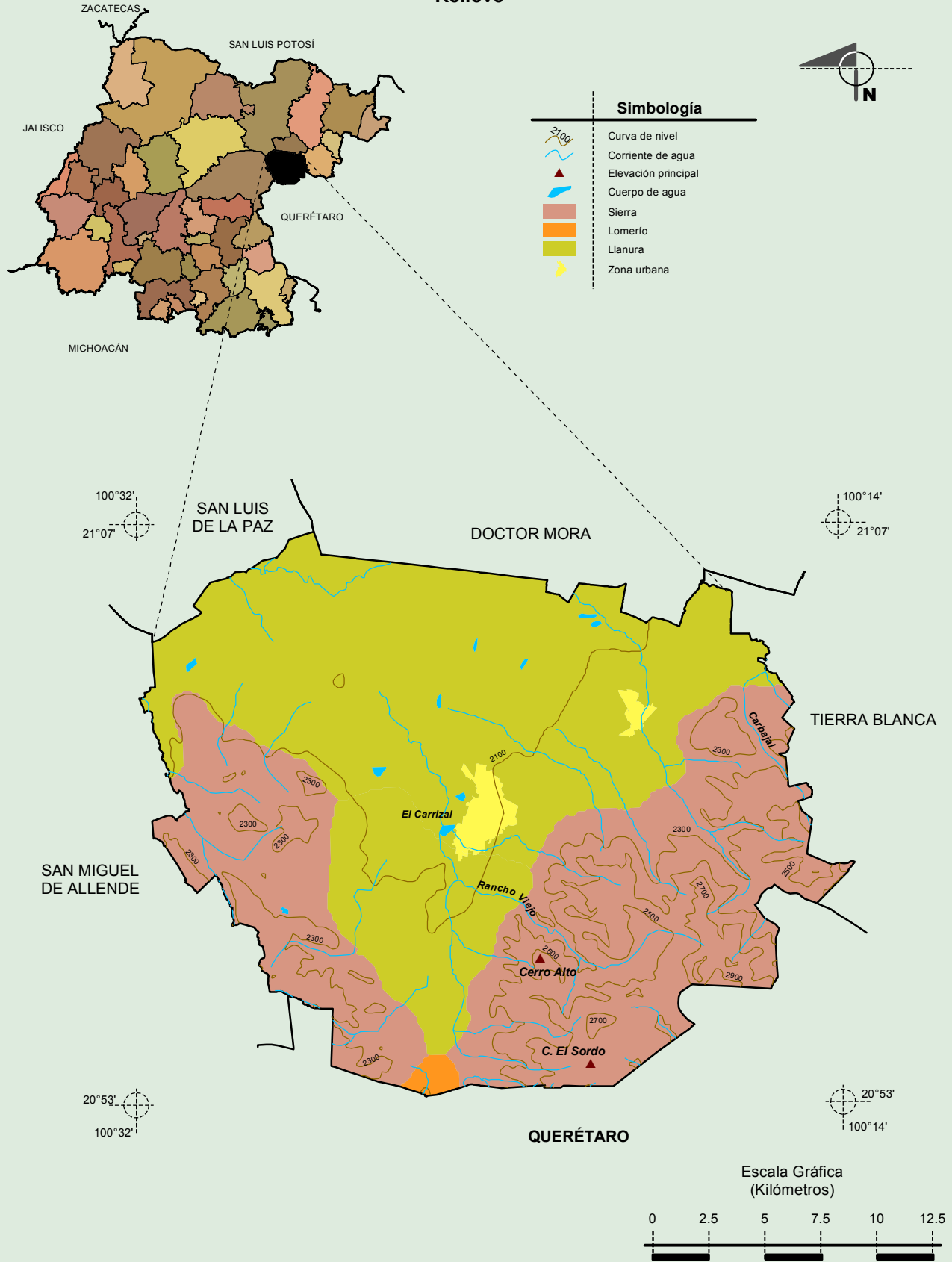
**Localidades e Infraestructura para el Transporte**



Fuente: INEGI. Marco Geoestadístico Municipal 2010, versión 4.3.  
 INEGI. Información Topográfica Digital Escala 1:250 000 serie III.

**Compendio de información geográfica municipal de los Estados Unidos Mexicanos  
San José Iturbide, Guanajuato**

**Relieve**

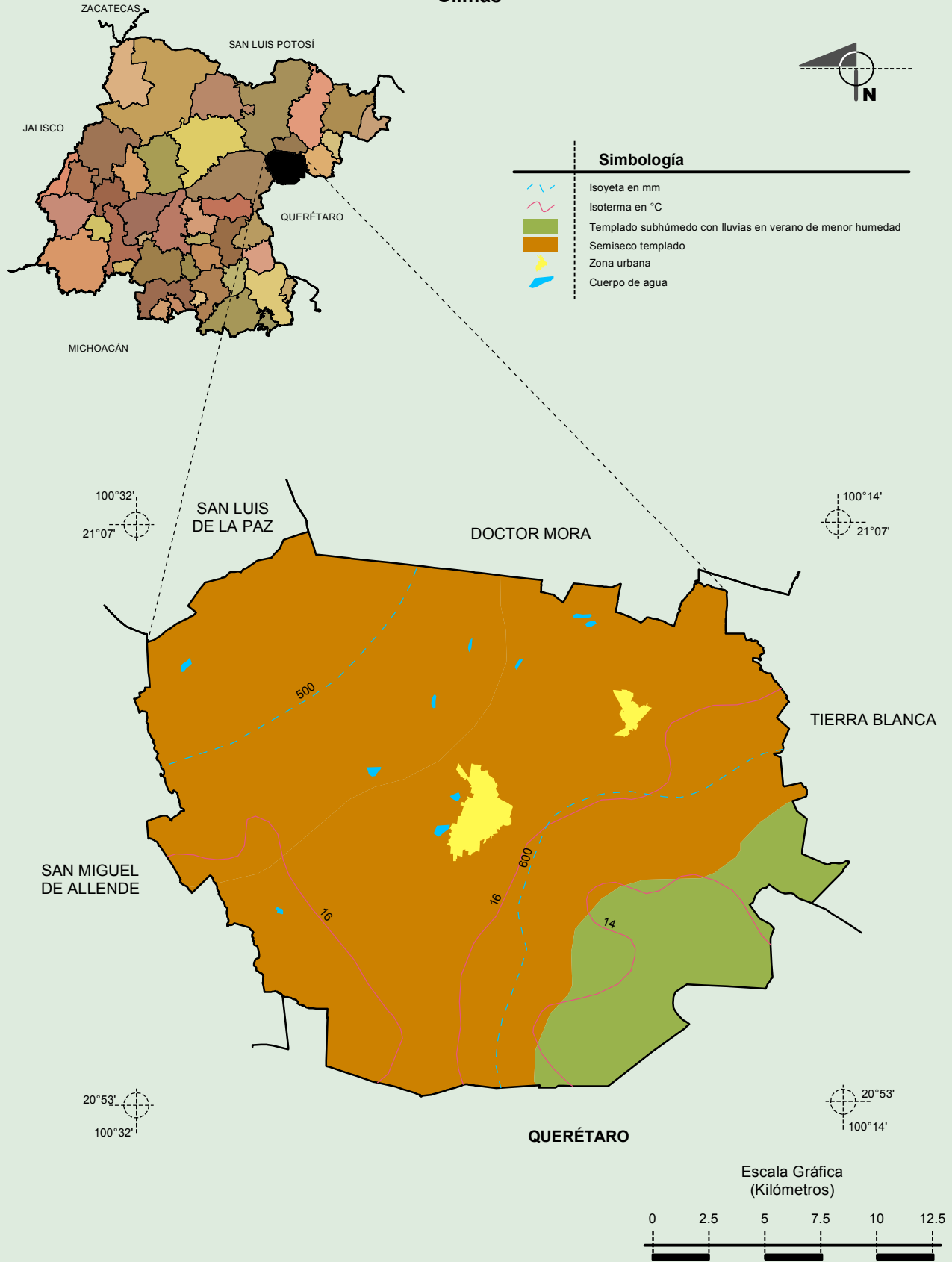


INEGI. Compendio de información geográfica municipal 2010. San José Iturbide, Guanajuato. 2010

Fuente: INEGI. Marco Geoestadístico Municipal 2010, versión 4.3.  
 INEGI. Información Topográfica Digital Escala 1:250 000 serie III.  
 INEGI. Continuo Nacional del Conjunto de Datos Geográficos de la Carta Fisiográfica, 1:1 000 000, serie I.  
 INEGI-CONAGUA. 2007. Mapa de la Red Hidrográfica Digital de México escala 1:250 000. México.

**Compendio de información geográfica municipal de los Estados Unidos Mexicanos**  
**San José Iturbide, Guanajuato**

**Climas**



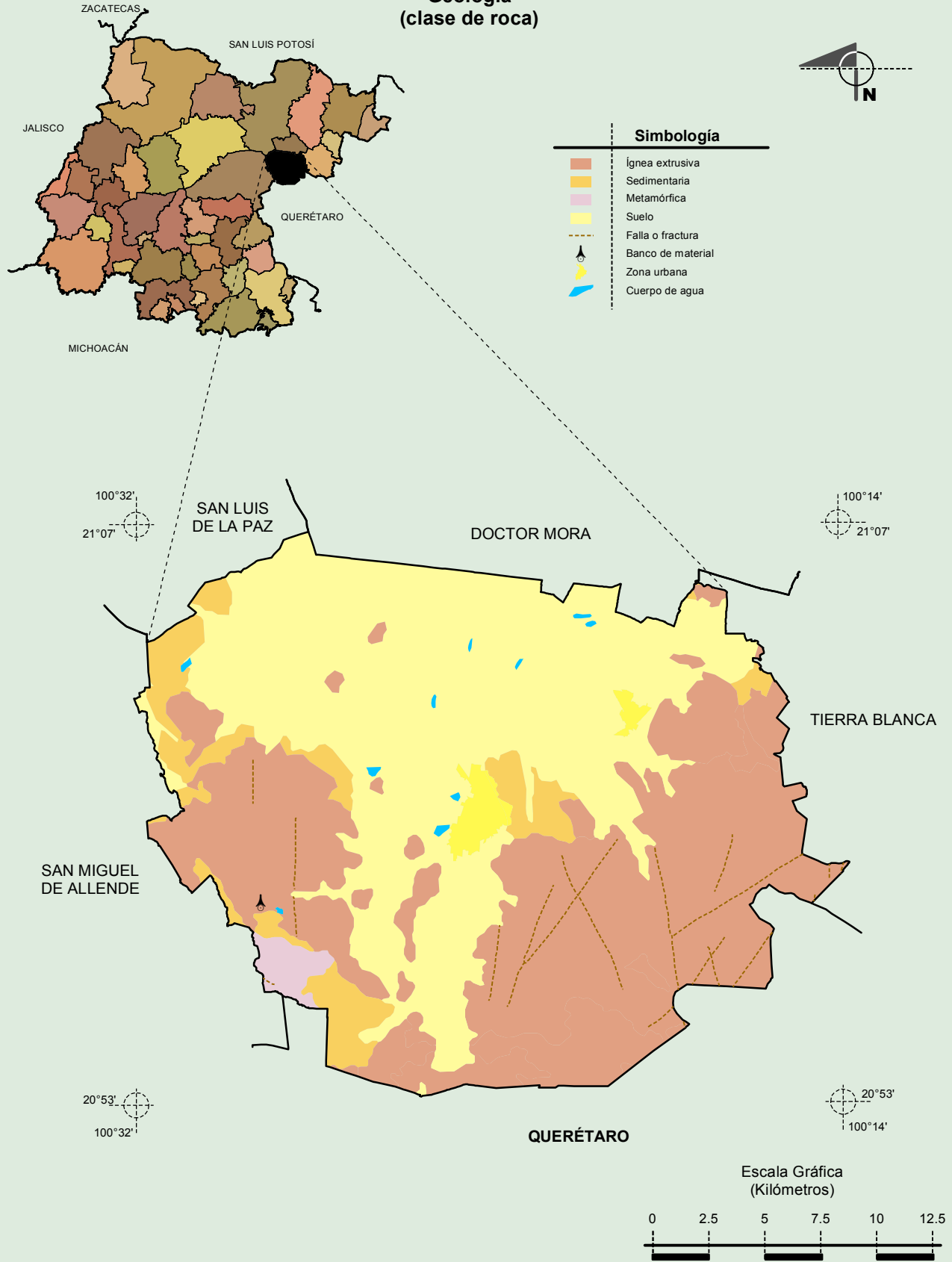
Fuente: INEGI. Marco Geoestadístico Municipal 2010, versión 4.3.

INEGI. Continuo Nacional del Conjunto de Datos Geográficos de las Cartas de Climas, Precipitación Total Anual y Temperatura Media Anual, 1:1 000 000, serie I.

INEGI. Información Topográfica Digital Escala 1:250 000 serie III.

**Compendio de información geográfica municipal de los Estados Unidos Mexicanos  
San José Iturbide, Guanajuato**

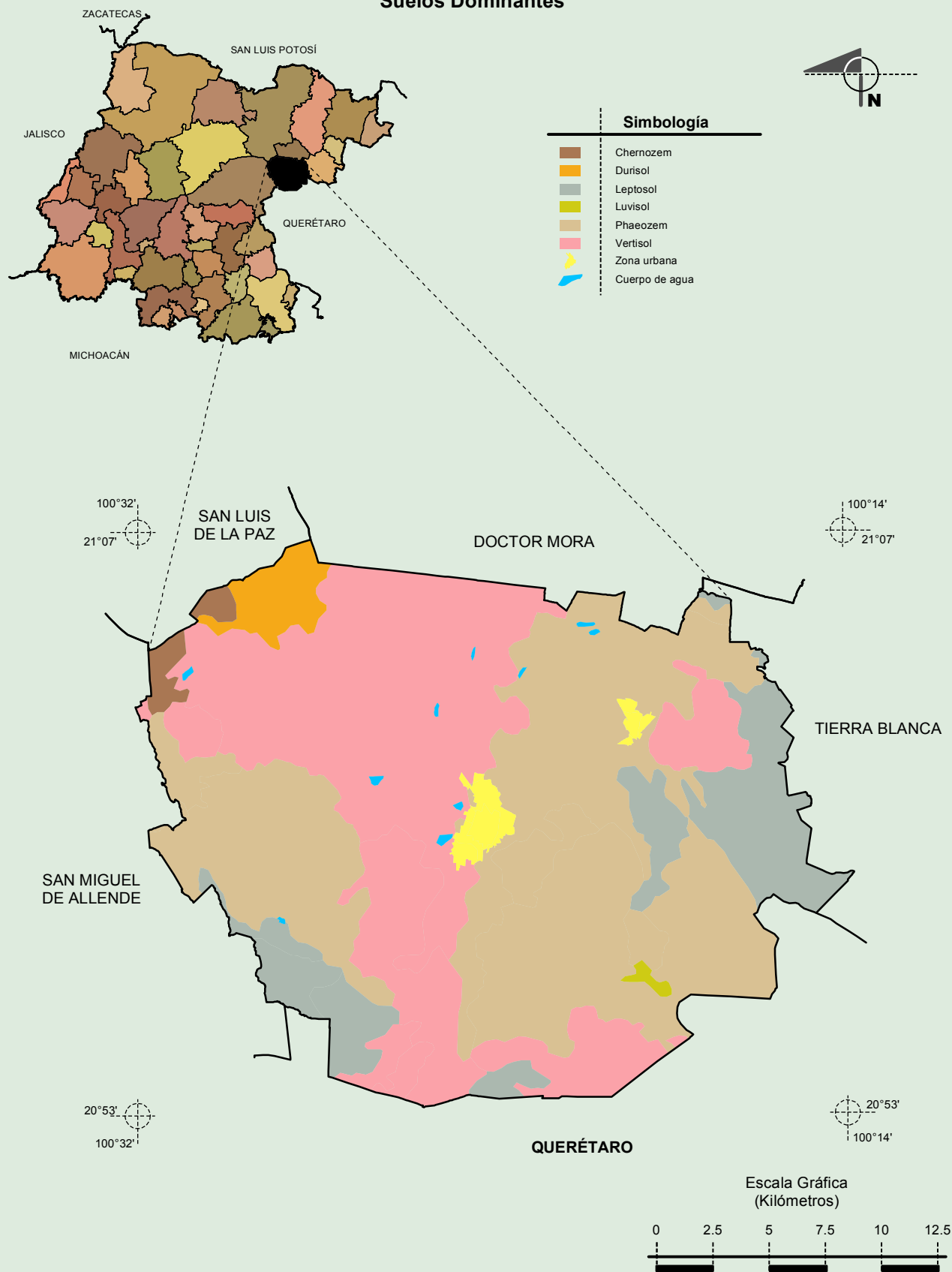
**Geología  
(clase de roca)**



INEGI. Compendio de información geográfica municipal 2010. San José Iturbide, Guanajuato. 2010

Fuente: INEGI. Marco Geoestadístico Municipal 2010, versión 4.3.  
INEGI. Continuo Nacional del Conjunto de Datos Geográficos de la Carta Geológica, 1:250 000, serie I.  
INEGI. Información Topográfica Digital Escala 1:250 000 serie III.

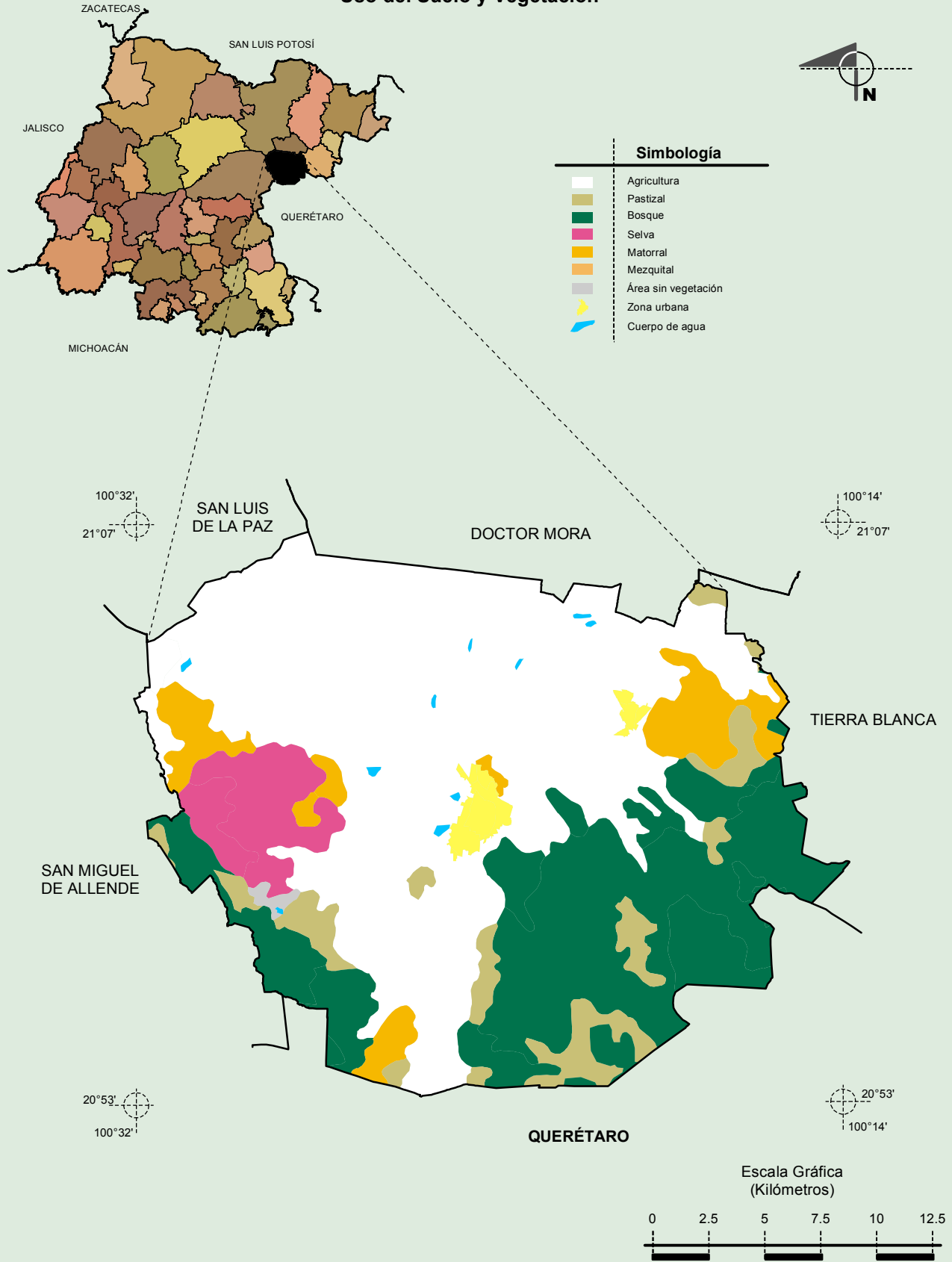
**Suelos Dominantes**



Fuente: INEGI. Marco Geoestadístico Municipal 2010, versión 4.3.  
 INEGI. Conjunto de Datos Vectorial Edafológico, Escala 1:250 000 Serie II (Continuo Nacional).  
 INEGI. Información Topográfica Digital Escala 1:250 000 serie III.



**Uso del Suelo y Vegetación**



Fuente: INEGI. Marco Geoestadístico Municipal 2010, versión 4.3.  
 INEGI. Conjunto de Datos Vectoriales de Uso de Suelo y Vegetación Serie III Escala 1:250 000.  
 INEGI. Información Topográfica Digital Escala 1:250 000 serie III.