



Compendio de información geográfica municipal 2010

Santa Catarina

Guanajuato



INSTITUTO NACIONAL
DE ESTADÍSTICA Y GEOGRAFÍA

Compendio de información geográfica municipal de los Estados Unidos Mexicanos Santa Catarina, Guanajuato clave geoestadística 11034

Ubicación geográfica	Coordenadas y altitud	Colindancias	Otros datos
	Entre los paralelos 21° 15' y 21° 02' de latitud norte; los meridianos 99° 59' y 100° 10' de longitud oeste; altitud entre 1 500 y 2 700 m.	Colinda al norte con el municipio de Xichú; al este con el estado de Querétaro; al sur con el estado de Querétaro y el municipio de Tierra Blanca; al oeste con los municipios de Tierra Blanca y Victoria.	Ocupa el 0.64% de la superficie del estado. Cuenta con 46 localidades y una población total de 5 120 habitantes http://mapserver.inegi.org.mx/mgn2k ; resultado del censo 2010.

Fisiografía	Provincia	Subprovincia	Sistemas de topoformas
	Mesa del Centro (100%)	Sierras y Llanuras del Norte de Guanajuato (100%)	Meseta basáltica con cañadas (58.92%) y Sierra alta escarpada (41.08%)

Clima	Rango de temperatura	Rango de precipitación	Clima
	14-20°C	400-800 mm	Semiseco semicálido (48.49%), semiseco templado (47.87%) y templado subhúmedo con lluvias en verano de menor humedad (3.64%)

Geología	Periodo	Roca	Sitios de interés
	Neógeno (97.05%) y Cuaternario (2.50%)	Ígnea extrusiva: riolita-toba ácida (80.04%), riolita (3.13%), toba ácida (0.74%) y basalto (0.20%) Sedimentaria: arenisca-conglomerado (12.44%) y conglomerado (0.70%) Suelo: aluvial (2.30%)	Mina: oro y plata

Nota: el porcentaje faltante corresponde a Zona Urbana con (0.45%).

Edafología	Suelo dominante
	Leptosol (94.38%), Phaeozem (2.76%), Umbrisol (2.17%), Vertisol (0.19%) y Luvisol (0.05%)

Nota: el porcentaje faltante corresponde a Zona Urbana con (0.45%).

Hidrografía	Región hidrológica	Cuenca	Subcuenca	Corrientes de agua	Cuerpos de agua
	Pánuco (100%)	R. Moctezuma (95.96%) y R. Tamuín (4.04%)	R. Extóraz (95.96%) y R. Santa María Bajo (4.04%)	Intermitentes: Victoria y Arroyo Peña Blanca	No disponible

Uso del suelo y vegetación	Uso del suelo	Vegetación
	Agricultura (8.09%) y zona urbana (0.45%)	Bosque (50.49%), matorral (38.96%) y pastizal (2.01%)

Uso potencial de la tierra	Agrícola	Pecuario
	No aptas para agricultura (100%)	Para el aprovechamiento de la vegetación natural únicamente por el ganado caprino (99.84%) No aptas para el aprovechamiento pecuario (0.16%)

Zona urbana	La zona urbana está creciendo sobre suelos y rocas ígneas y sedimentarias del Cuaternario y Neógeno en meseta basáltica con cañadas; sobre áreas originalmente ocupadas por suelos denominados Leptosol; tiene clima semiseco semicálido, y está creciendo sobre terrenos previamente ocupados por agricultura y matorral.
-------------	--

Zonas arqueológicas y monumentos históricos	Iglesia y monumento a Miguel Hidalgo y Costilla.
---	--

Fuente: www.inafed.gob.mx/wb2/ELOCAL/ELOC_Enciclopedia

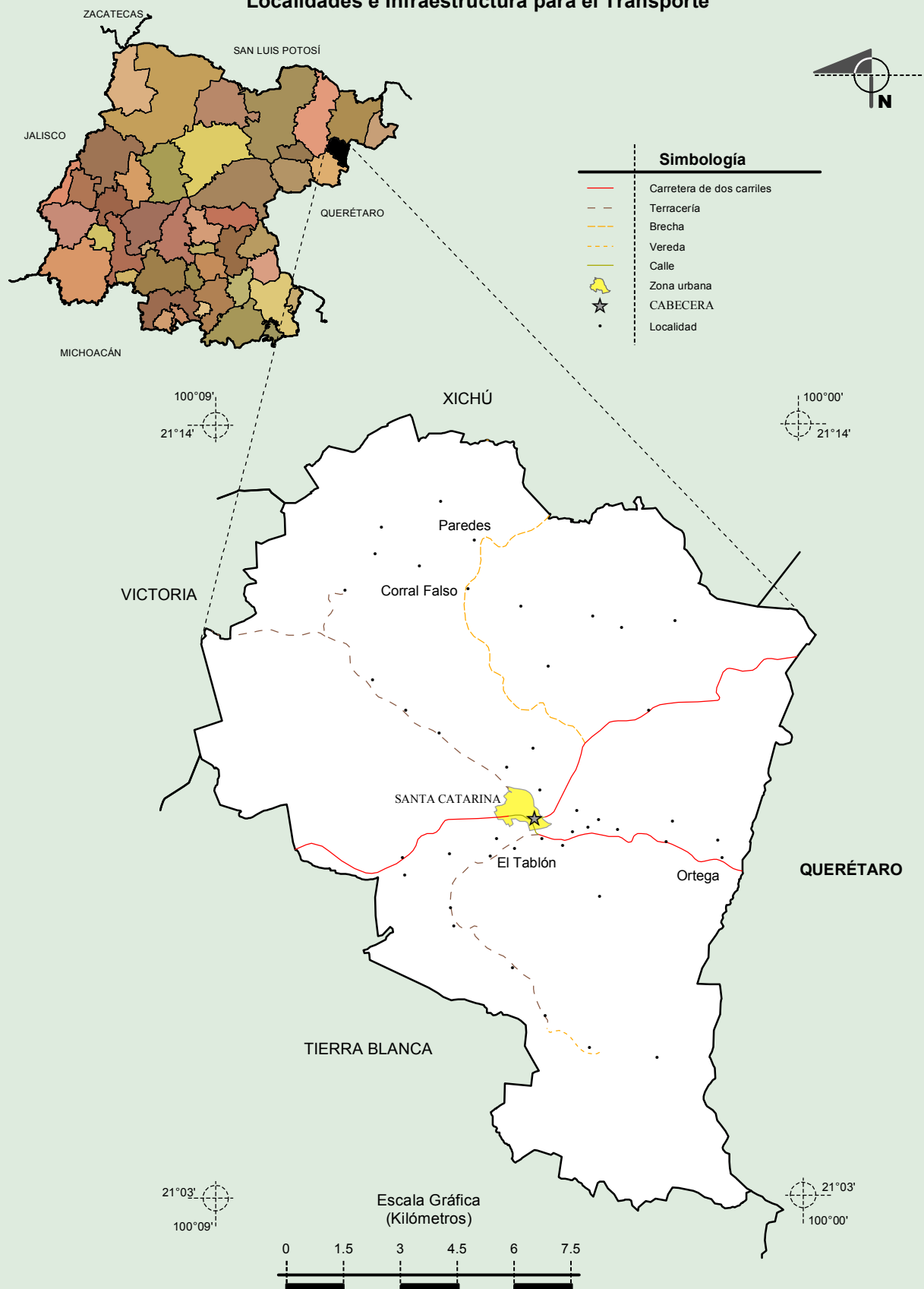
Hablantes de lengua indígena	Dialecto	Número de personas
	Lenguas mixtecas, náhuatl y purépecha.	8

Fuente: INEGI. Guanajuato. II Censo de Población y Vivienda, 2005. Tabulados básicos.

Cultura popular	Artesanías	Gastronomía	Música
	No disponible	No disponible	No disponible

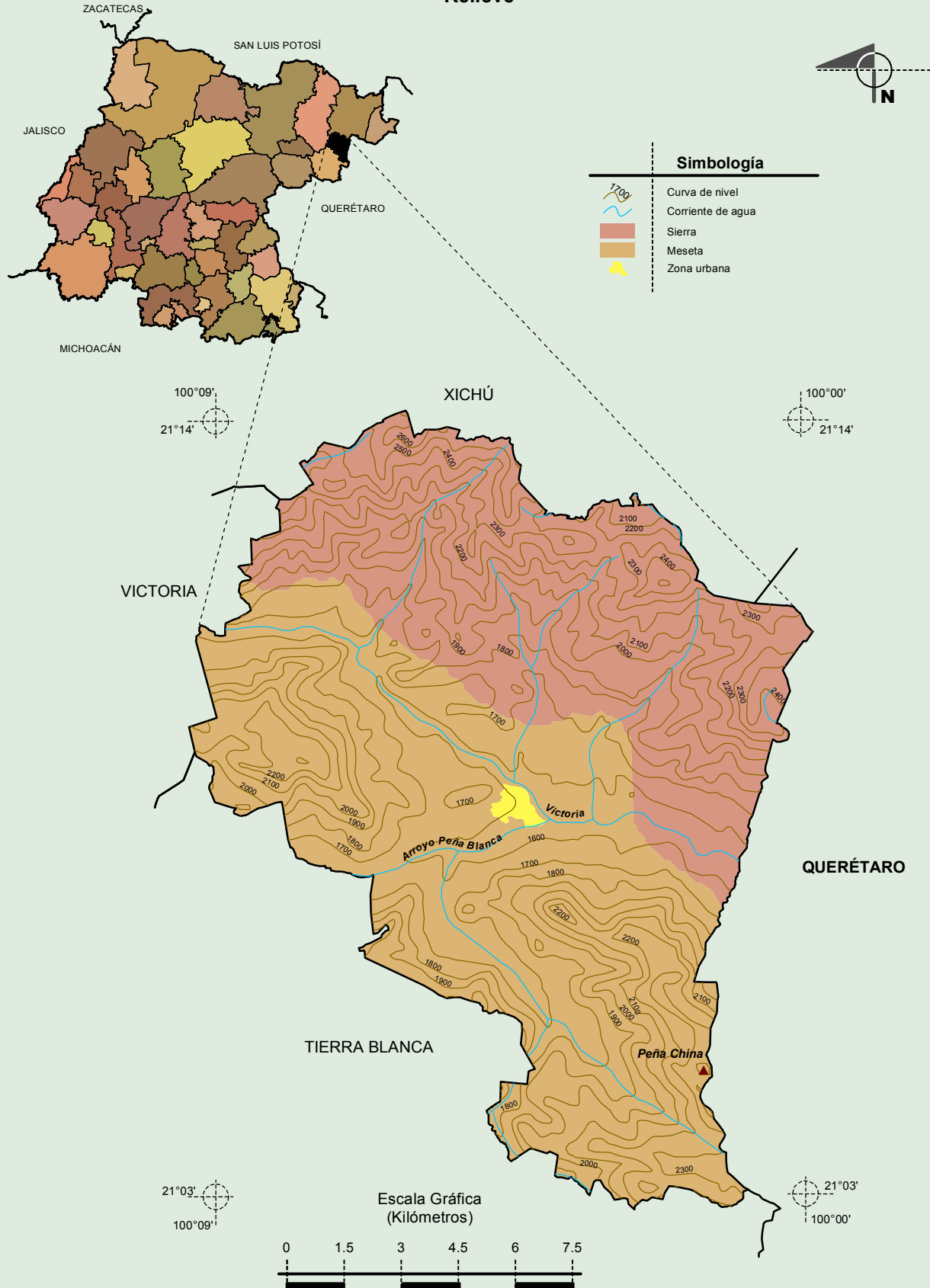
Fuente: www.inafed.gob.mx/wb2/ELOCAL/ELOC_Enciclopedia

Localidades e Infraestructura para el Transporte



Compendio de información geográfica municipal de los Estados Unidos Mexicanos Santa Catarina, Guanajuato

Relieve



Fuente: INEGI. Marco Geoestadístico Municipal 2010, versión 4.3.

INEGI. Información Topográfica Digital Escala 1:250 000 serie III.

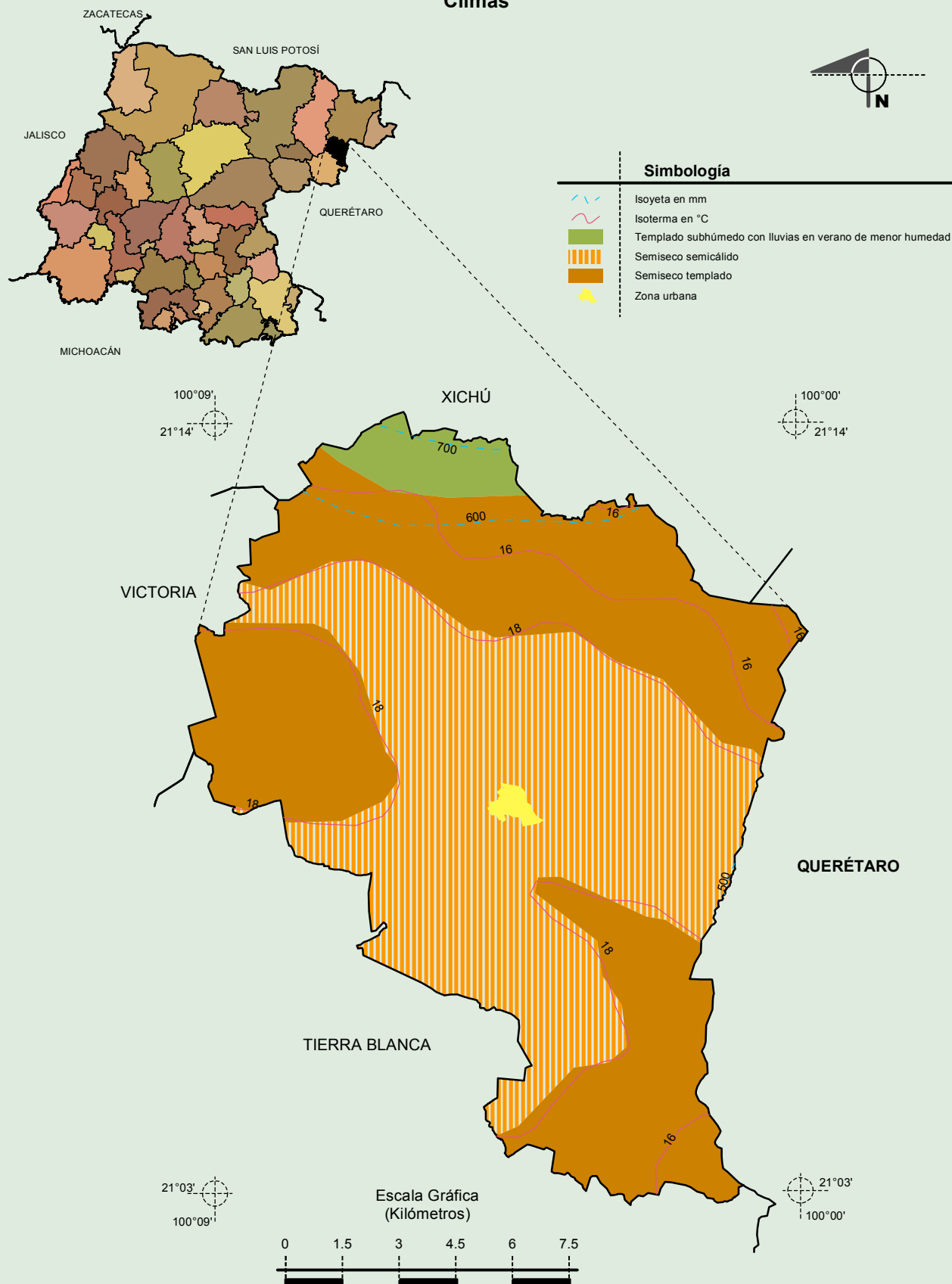
INEGI. Continuo Nacional del Conjunto de Datos Geográficos de la Carta Fisiográfica, 1:1 000 000, serie I.

INEGI-CONAGUA. 2007. Mapa de la Red Hidrográfica Digital de México escala 1:250 000. México.

Compendio de información geográfica municipal de los Estados Unidos Mexicanos

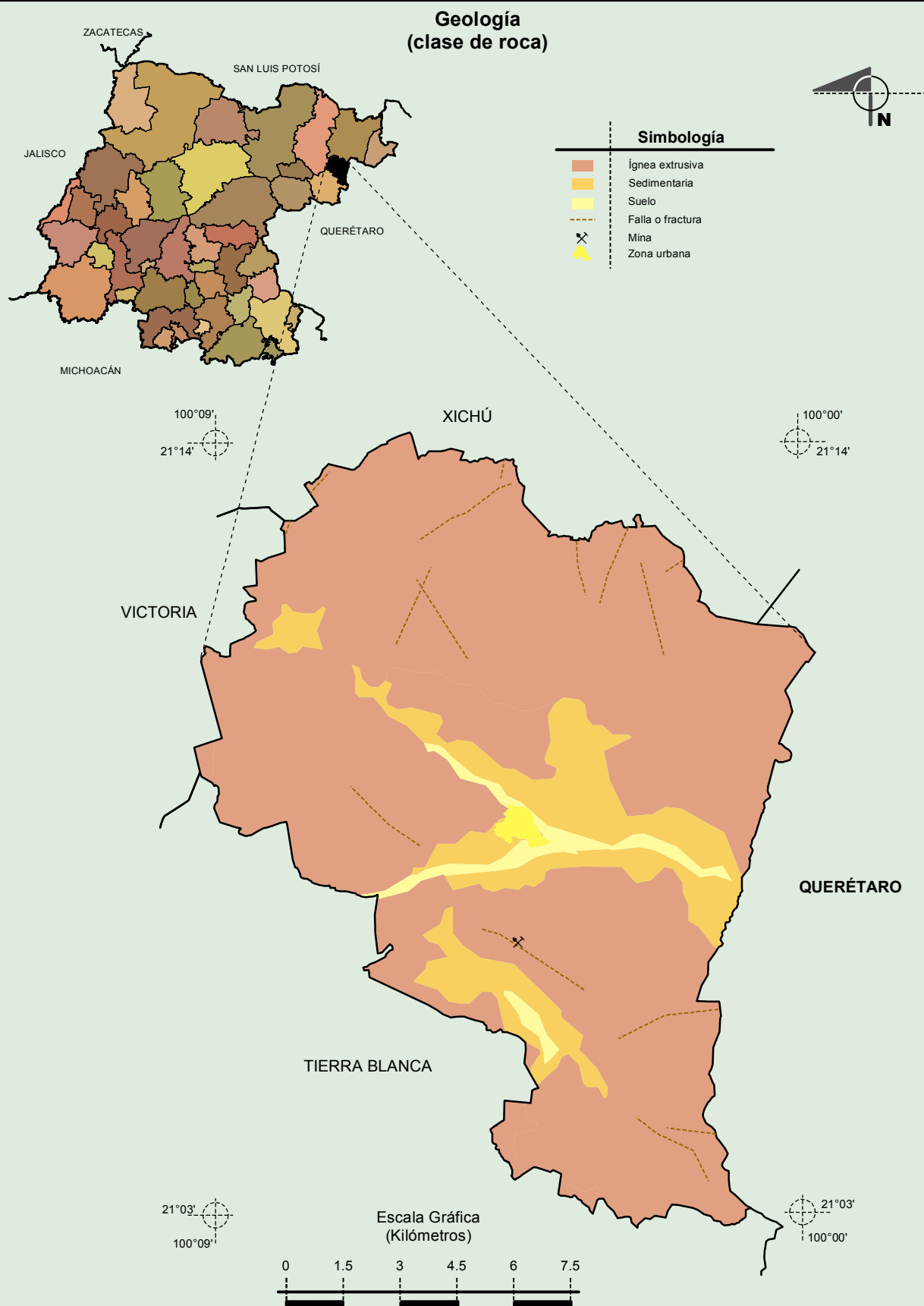
Santa Catarina, Guanajuato

Climas



Fuente: INEGI. Marco Geoestadístico Municipal 2010, versión 4.3.
 INEGI. Continuo Nacional del Conjunto de Datos Geográficos de las Cartas de Climas, Precipitación Total Anual y Temperatura Media Anual, 1:1 000 000, serie I.
 INEGI. Información Topográfica Digital Escala 1:250 000 serie III.

Compendio de información geográfica municipal de los Estados Unidos Mexicanos Santa Catarina, Guanajuato

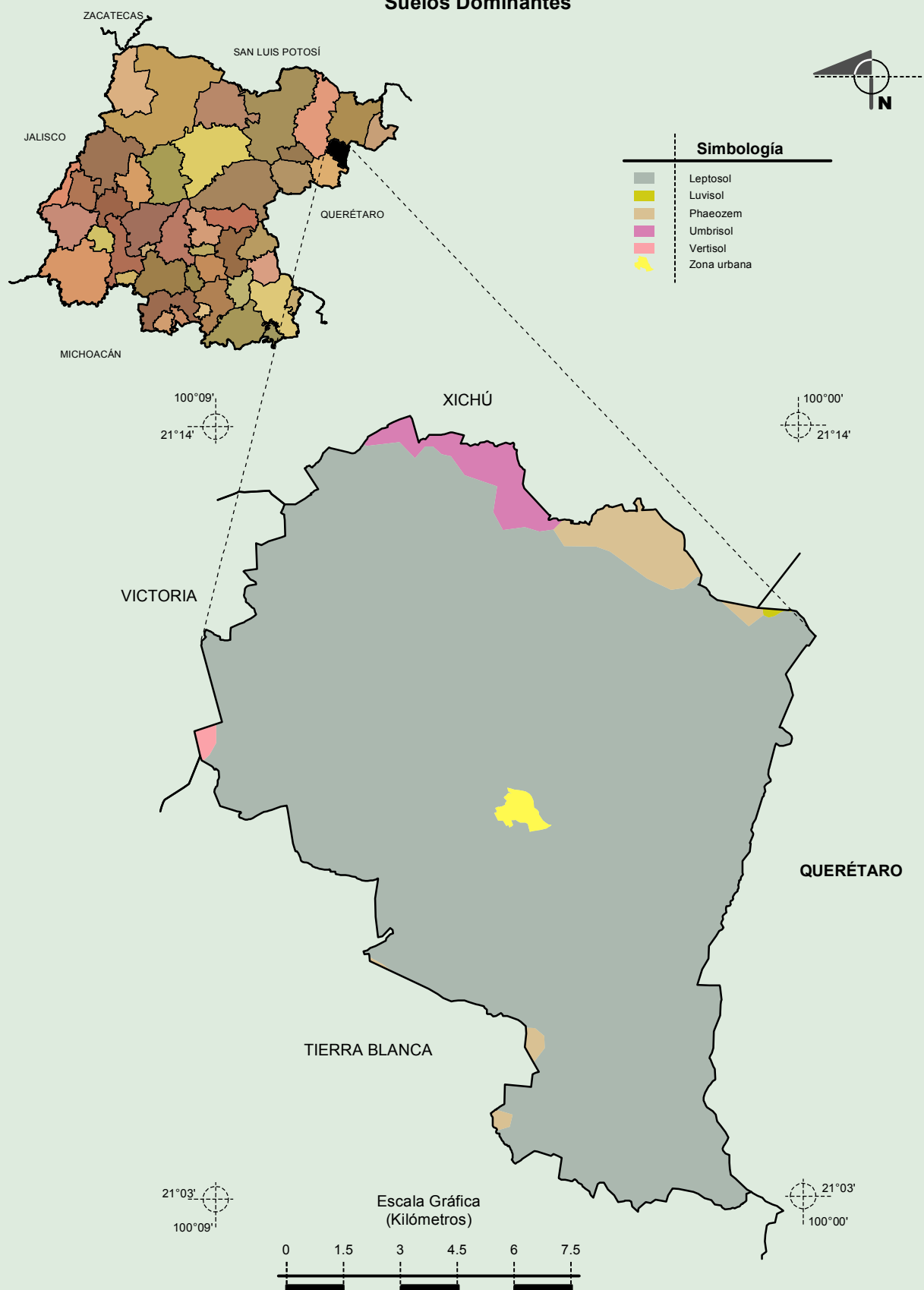


Fuente: INEGI. Marco Geoestadístico Municipal 2010, versión 4.3.

INEGI. Continuo Nacional del Conjunto de Datos Geográficos de la Carta Geológica, 1:250 000, serie I.

INEGI. Información Topográfica Digital Escala 1:250 000 serie III.

Suelos Dominantes



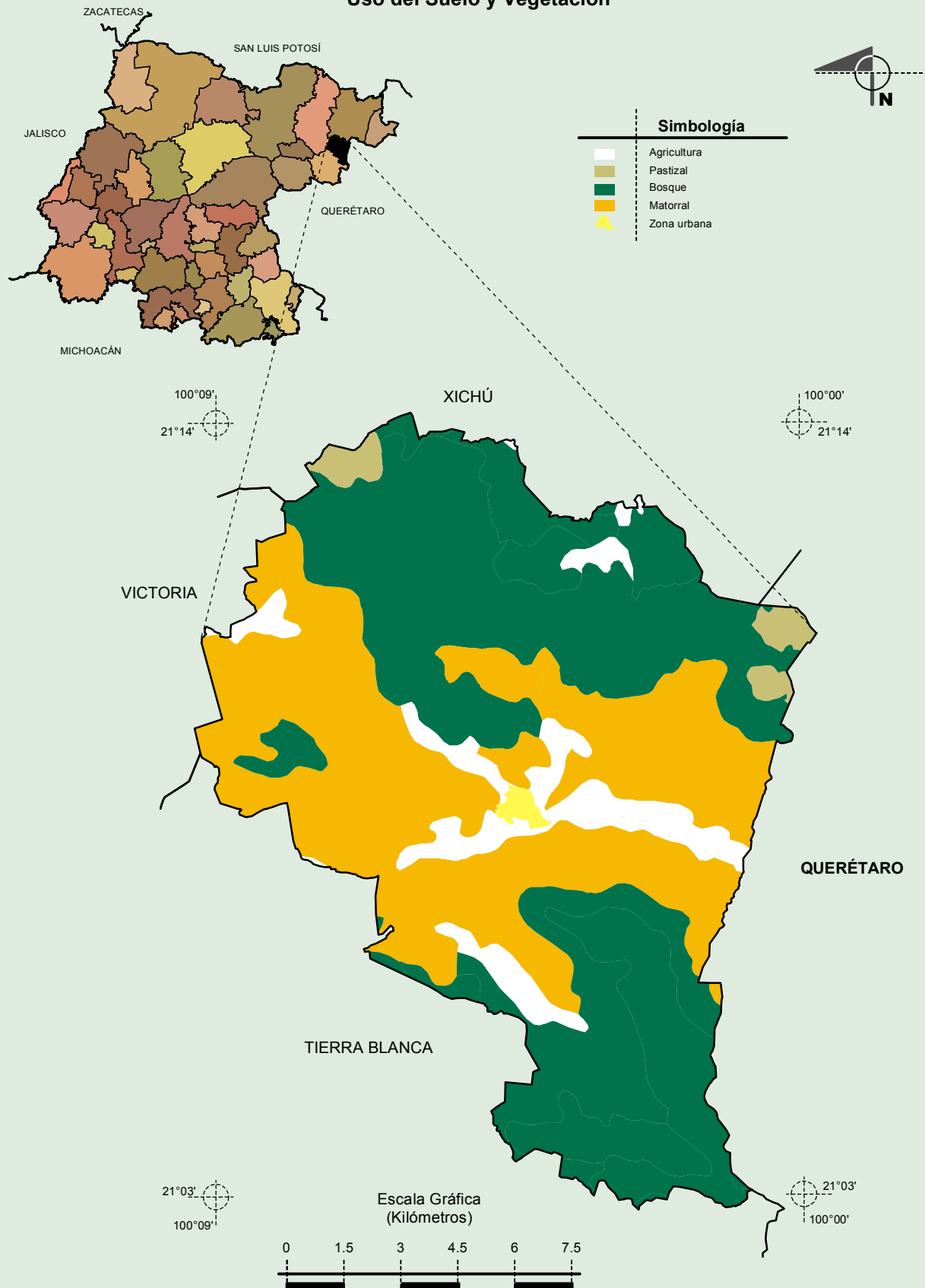
Fuente: INEGI. Marco Geoestadístico Municipal 2010, versión 4.3.

INEGI. Conjunto de Datos Vectorial Edafológico, Escala 1:250 000 Serie II (Continuo Nacional).

INEGI. Información Topográfica Digital Escala 1:250 000 serie III.

Compendio de información geográfica municipal de los Estados Unidos Mexicanos Santa Catarina, Guanajuato

Uso del Suelo y Vegetación



Fuente: INEGI. Marco Geoestadístico Municipal 2010, versión 4.3.

INEGI. Conjunto de Datos Vectoriales de Uso de Suelo y Vegetación Serie III Escala 1:250 000.

INEGI. Información Topográfica Digital Escala 1:250 000 serie III.