



Compendio de información geográfica municipal 2010

Santa Cruz de Juventino Rosas

Guanajuato



Compendio de información geográfica municipal de los Estados Unidos Mexicanos Santa Cruz de Juventino Rosas, Guanajuato clave geoestadística 11035

Ubicación geográfica	Coordenadas y altitud	Colindancias	Otros datos
	Entre los paralelos 20° 49' y 20° 33' de latitud norte; los meridianos 100° 51' y 101° 08' de longitud oeste; altitud entre 1 700 y 2 400 m.	Colinda al norte con los municipios de Salamanca, San Miguel de Allende y Comonfort; al este con los municipios de Comonfort y Celaya; al sur con los municipios de Celaya, Villagrán y Salamanca; al oeste con el municipio de Salamanca.	Ocupa el 1.40% de la superficie del estado Cuenta con 217 localidades y una población total de 79 214 habitantes http://mapserver.inegi.org.mx/mgn2k ; resultado del censo 2010.

Fisiografía	Provincia	Subprovincia	Sistemas de topoformas
	Eje Neovolcánico (60.83%) y Mesa del Centro (39.17%)	Bajío Guanajuatense (60.83%) y Sierras y Llanuras del Norte de Guanajuato (39.17%)	Llanura aluvial (33.09%), Meseta disectada con cañadas (26.17%), Meseta basáltica (24.67%), Sierra alta escarpada (13.00%), Meseta basáltica con cañadas (2.79%) y Meseta basáltica con lomerío (0.28%)

Clima	Rango de temperatura	Rango de precipitación	Clima
	16-20°C	600-900 mm	Semicálido subhúmedo con lluvias en verano de menor humedad (78.79%), semiseco semicálido (11.77%) y templado subhúmedo con lluvias en verano de humedad media (9.44%)

Geología	Periodo	Roca	Sitios de interés
	Neógeno (41.48%), Cuaternario (35.88%), Terciario-Cuaternario (17.78%) y Cretácico (3.16%)	Ígnea extrusiva: riolita-toba ácida (41.46%), basalto (17.56%), dacita (0.22%) y toba ácida (0.02%) Sedimentaria: conglomerado (2.47%) y caliza-lutita (1.95%) Metamórfica: esquisto (1.21%) Suelo: aluvial (33.41%)	No disponible

Nota: el porcentaje faltante corresponde a Zona Urbana con (1.62%) y Cuerpos de Agua con (0.08%).

Edafología	Suelo dominante
	Vertisol (56.93%), Phaeozem (24.89%), Cambisol (10.98%), Leptosol (3.65%) y Regosol (1.85%)

Nota: el porcentaje faltante corresponde a Zona Urbana con (1.62%) y Cuerpos de Agua con (0.08%).

Hidrografía	Región hidrológica	Cuenca	Subcuenca	Corrientes de agua	Cuerpos de agua
	Lerma-Santiago (100%)	R. Laja (83.18%) y R. Lerma-Salamanca (16.82%)	R. Laja-Celaya (83.18%) y A. Temascatio (16.82%)	Intermitentes: Arroyo Grande y Arroyo Hondo	Intermitentes (0.08%)

Uso del suelo y vegetación	Uso del suelo	Vegetación
	Agricultura (60.14%) y zona urbana (1.62%)	Pastizal (19.58%), selva (9.93%) y bosque (8.65%)

Nota: el porcentaje faltante corresponde a Cuerpos de Agua con (0.08%).

Uso potencial de la tierra	Agrícola	Pecuario
	Para la agricultura mecanizada continua (61.97%) Para agricultura manual estacional (34.32%) No aptas para agricultura (3.71%)	Para el desarrollo de praderas cultivadas (61.98%) Para el aprovechamiento de la vegetación de pastizal (6.78%) Para el aprovechamiento de la vegetación natural diferente de pastizal (27.53%) Para el aprovechamiento de la vegetación natural únicamente por el ganado caprino (3.71%)

Zona urbana	Las zonas urbanas están creciendo sobre suelos del Cuaternario en llanura aluvial y meseta basáltica; sobre áreas originalmente ocupadas por suelos denominados Vertisol; tienen clima semicálido subhúmedo con lluvias en verano de menor humedad, y están creciendo sobre terrenos previamente ocupados por agricultura.
-------------	--

Zonas arqueológicas y monumentos históricos	Parroquia de la Santa Cruz, busto a Juventino Rosas, Portales coloniales y Kiosco del jardín principal.
---	---

Fuente: www.inafed.gob.mx/wb2/ELOCAL/ELOC Enciclopedia

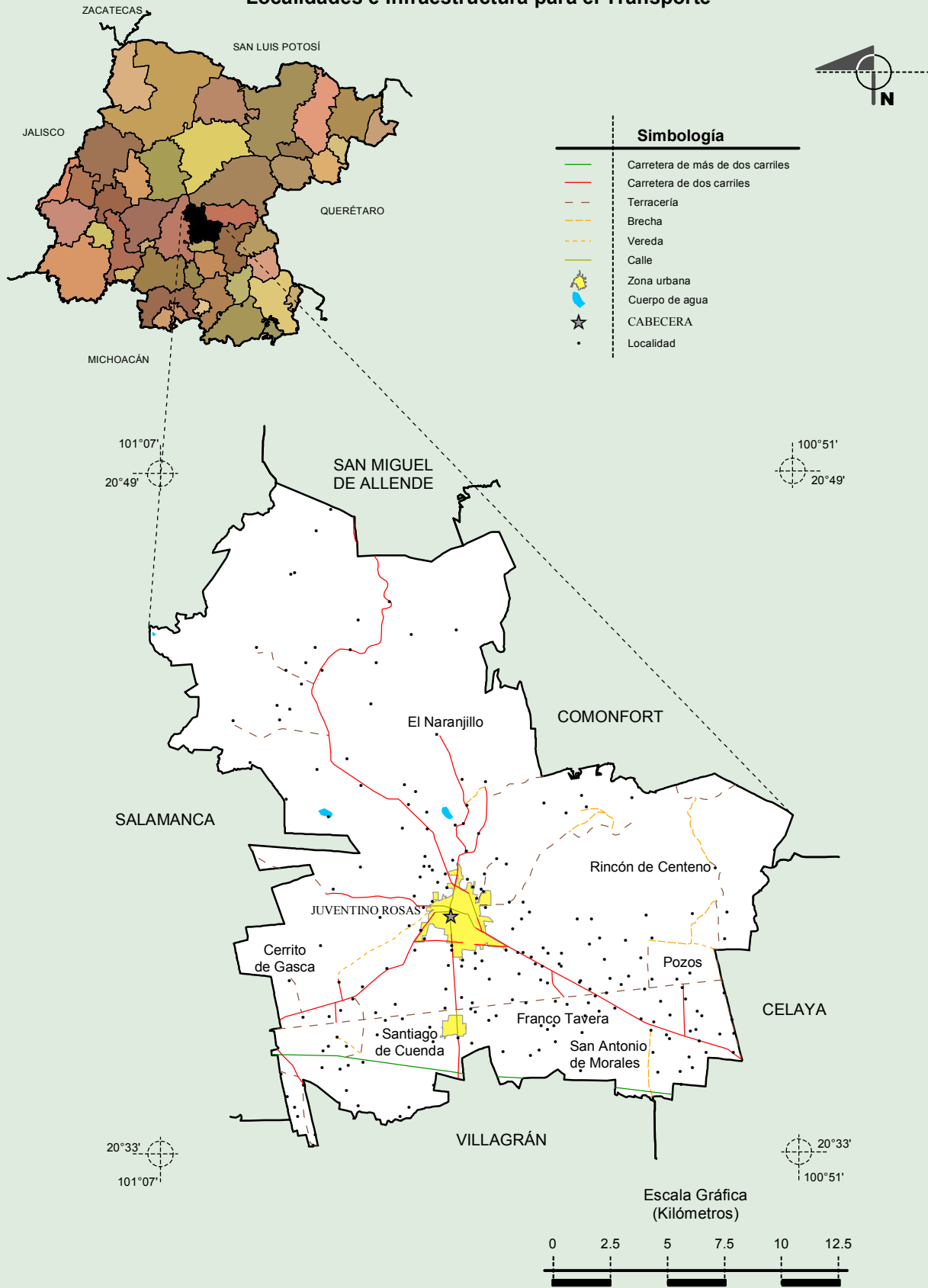
Hablantes de lengua indígena	Dialecto	Número de personas
	Lenguas chinantecas, lenguas mixtecas, lenguas zapotecas, mazahua, náhuatl y no especificado.	70

Fuente: INEGI. Guanajuato. II Censo de Población y Vivienda, 2005. Tabulados básicos.

Cultura popular	Artesanías	Gastronomía	Música
	Instrumentos de cuerda, juguetes de alambre, objetos de crin de caballo, cuartas y riendas para caballo.	Dulces de calabaza, charamuscas y figuras de azúcar.	No disponible

Fuente: www.inafed.gob.mx/wb2/ELOCAL/ELOC Enciclopedia

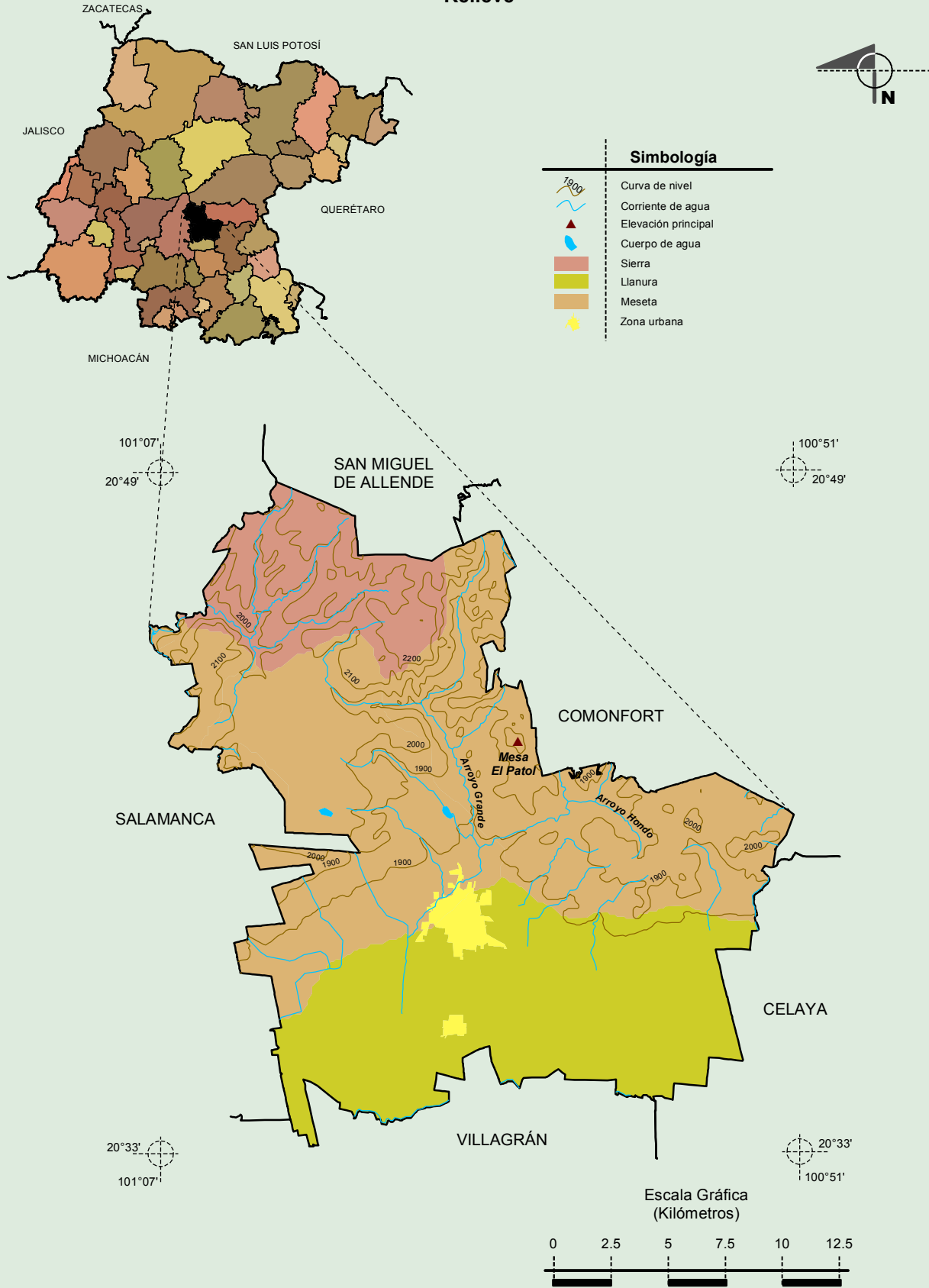
Localidades e Infraestructura para el Transporte



Fuente: INEGI. Marco Geoestadístico Municipal 2010, versión 4.3.
 INEGI. Información Topográfica Digital Escala 1:250 000 serie III.

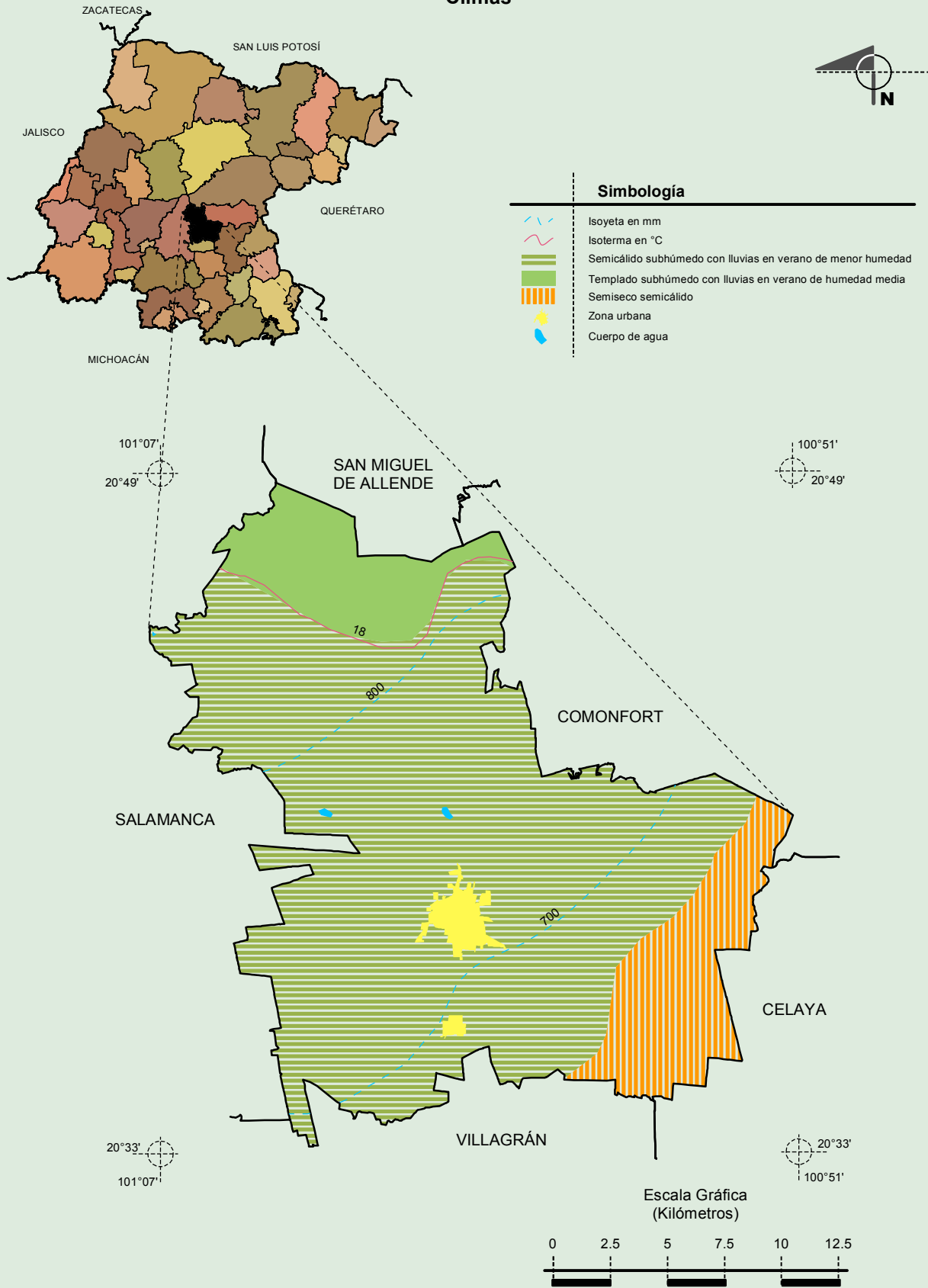
**Compendio de información geográfica municipal de los Estados Unidos Mexicanos
Santa Cruz de Juventino Rosas, Guanajuato**

Relieve



Fuente: INEGI. Marco Geoestadístico Municipal 2010, versión 4.3.
 INEGI. Información Topográfica Digital Escala 1:250 000 serie III.
 INEGI. Continuo Nacional del Conjunto de Datos Geográficos de la Carta Fisiográfica, 1:1 000 000, serie I.
 INEGI-CONAGUA. 2007. Mapa de la Red Hidrográfica Digital de México escala 1:250 000. México.

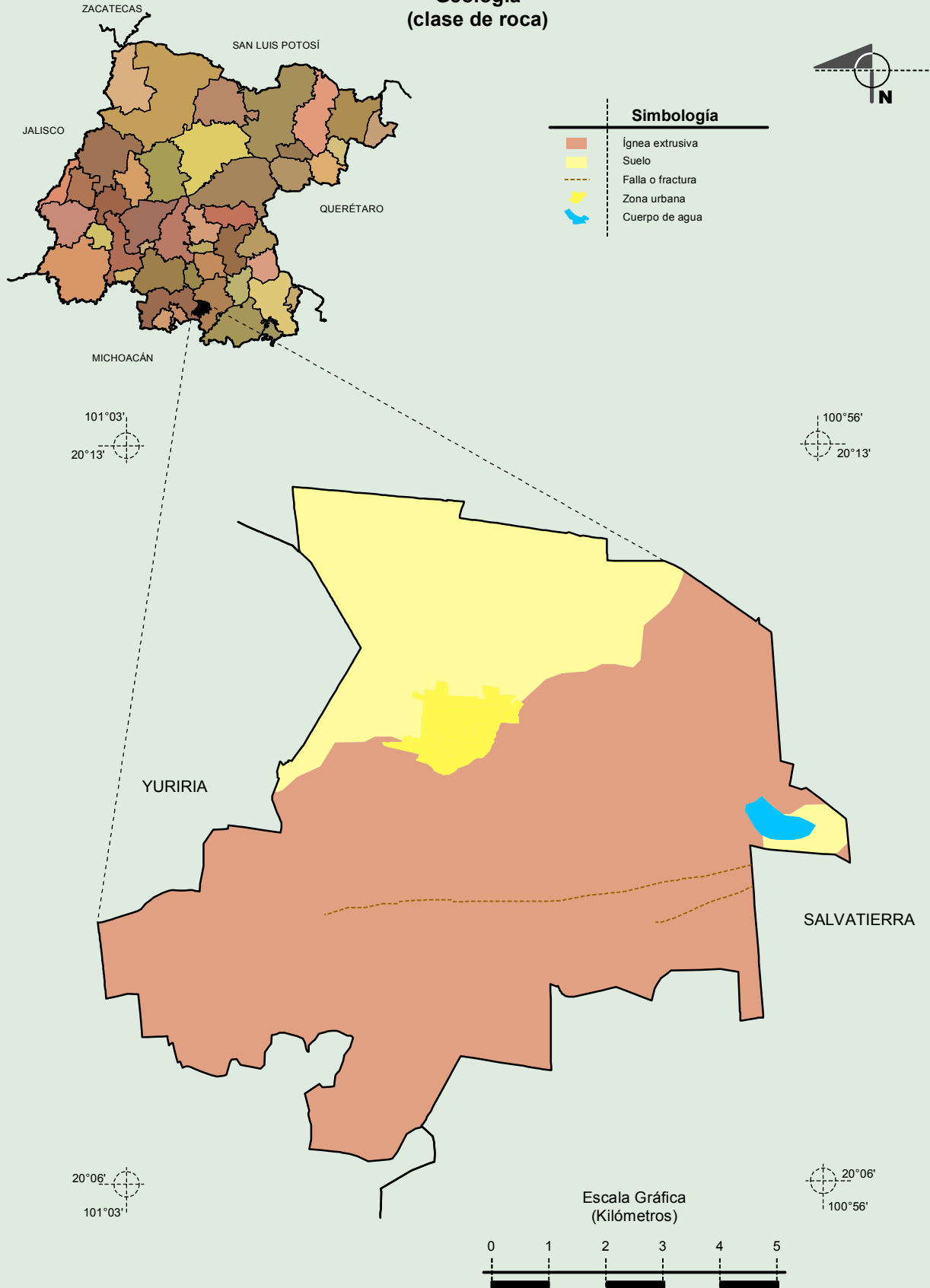
Climas



Fuente: INEGI. Marco Geoestadístico Municipal 2010, versión 4.3.
 INEGI. Continuo Nacional del Conjunto de Datos Geográficos de las Cartas de Climas, Precipitación Total Anual y Temperatura Media Anual. 1:1 000 000, serie I.
 INEGI. Información Topográfica Digital Escala 1:250 000 serie III.

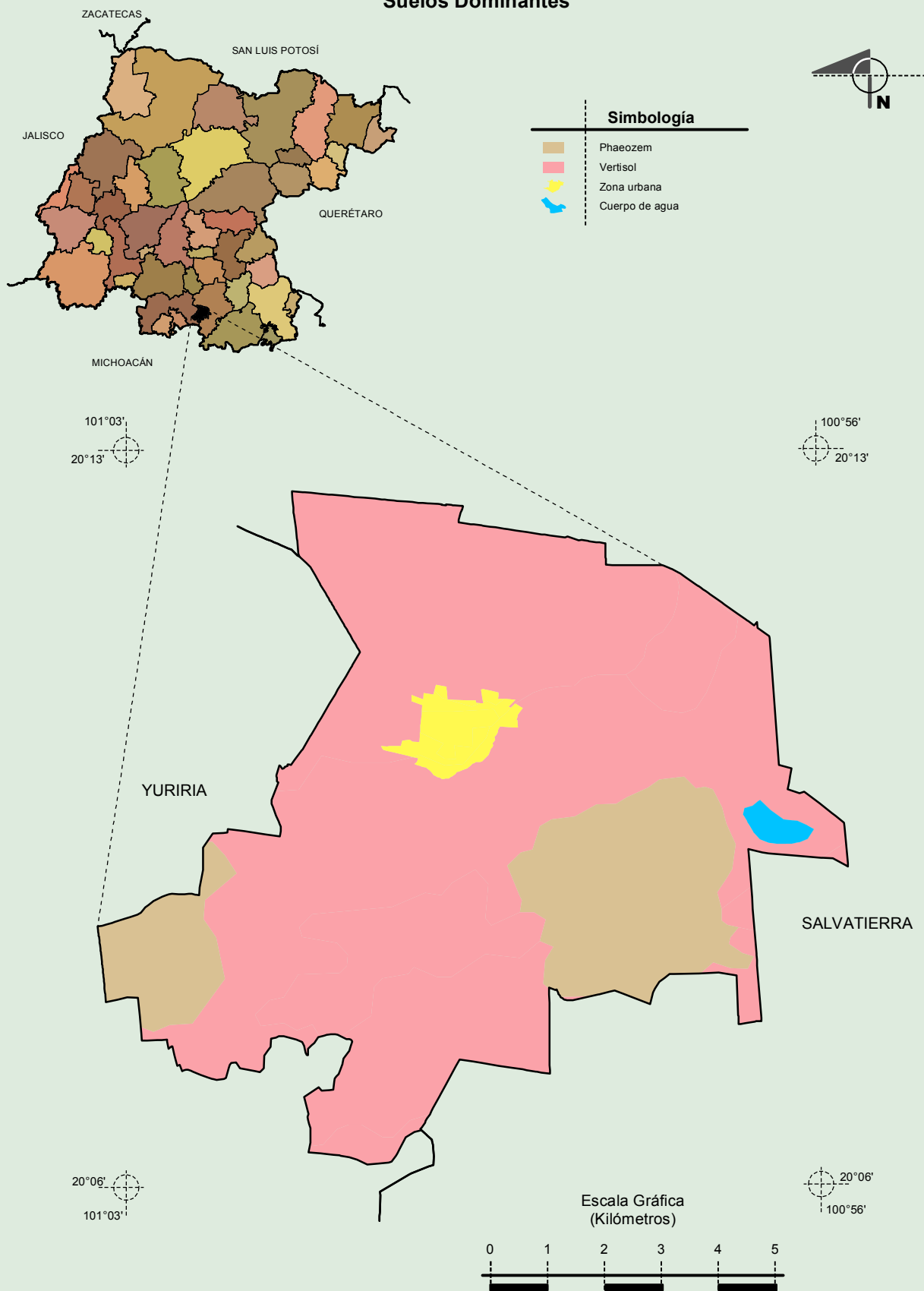
**Compendio de información geográfica municipal de los Estados Unidos Mexicanos
Santiago Maravatío, Guanajuato**

**Geología
(clase de roca)**



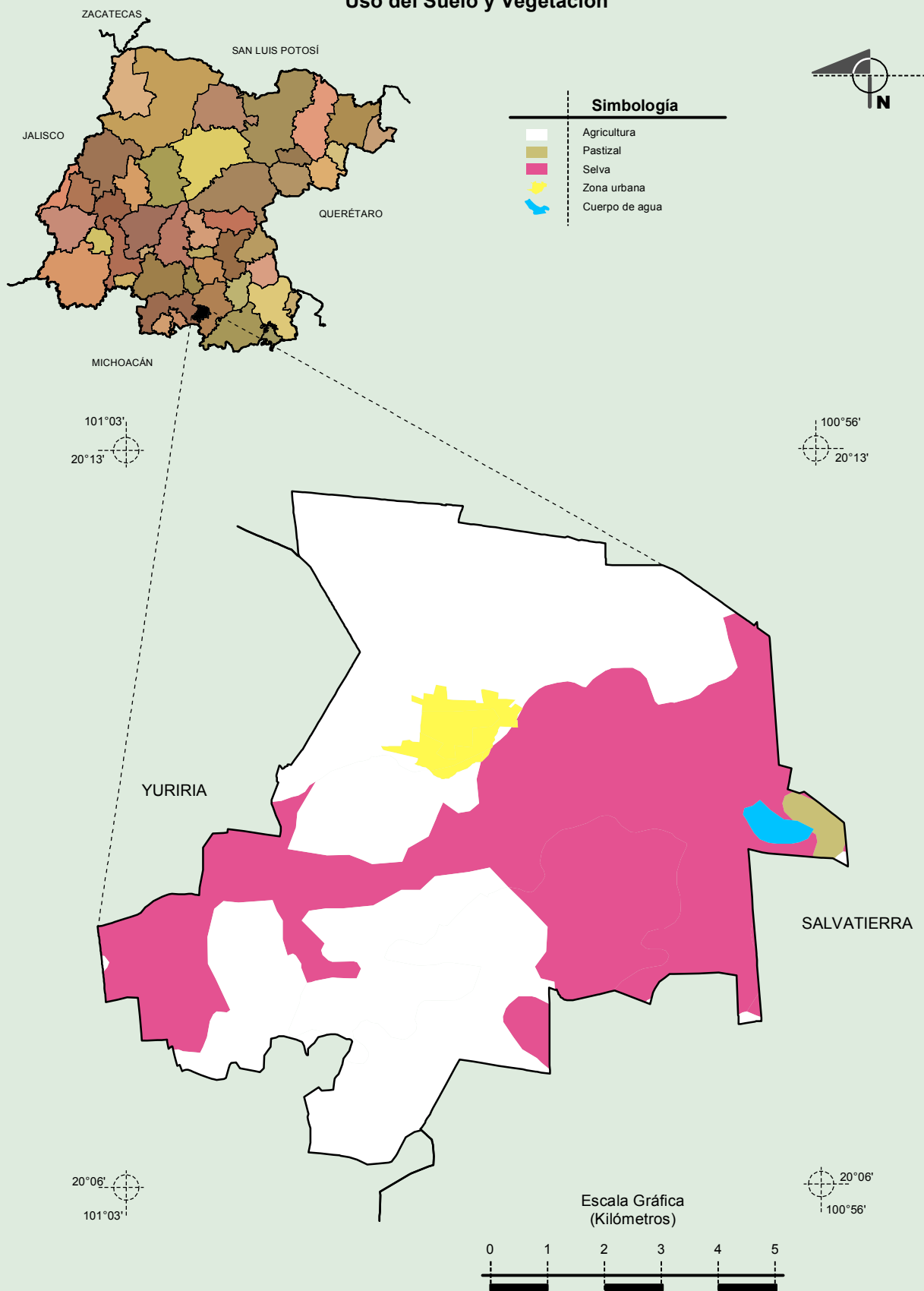
Fuente: INEGI. Marco Geoestadístico Municipal 2010, versión 4.3.
INEGI. Continuo Nacional del Conjunto de Datos Geográficos de la Carta Geológica, 1:250 000, serie I.
INEGI. Información Topográfica Digital Escala 1:250 000 serie III.

Suelos Dominantes



Fuente: INEGI. Marco Geoestadístico Municipal 2010, versión 4.3.
INEGI. Conjunto de Datos Vectorial Edafológico, Escala 1:250 000 Serie II (Continuo Nacional).
INEGI. Información Topográfica Digital Escala 1:250 000 serie III.

Uso del Suelo y Vegetación



Fuente: INEGI. Marco Geoestadístico Municipal 2010, versión 4.3.
 INEGI. Conjunto de Datos Vectoriales de Uso de Suelo y Vegetación Serie III Escala 1:250 000.
 INEGI. Información Topográfica Digital Escala 1:250 000 serie III.