



# Compendio de información geográfica municipal 2010

Tarandacua

Guanajuato



INSTITUTO NACIONAL  
DE ESTADÍSTICA Y GEOGRAFÍA

## Compendio de información geográfica municipal de los Estados Unidos Mexicanos Tarandacuao, Guanajuato clave geoestadística 11038

Ubicación geográfica	Coordenadas y altitud	Colindancias	Otros datos
	Entre los paralelos 20° 05' y 19° 55' de latitud norte; los meridianos 100° 26' y 100° 37' de longitud oeste; altitud entre 1 800 y 2 400 m.	Colinda al norte con el municipio de Acámbaro; al este con el municipio de Jerécuaro y el estado de Michoacán de Ocampo; al sur con el estado de Michoacán; al oeste con el estado de Michoacán de Ocampo y el municipio de Acámbaro.	Ocupa el 0.40% de la superficie del estado Cuenta con 43 localidades y una población total de 11 641 habitantes <a href="http://mapserver.inegi.org.mx/mgn2k">http://mapserver.inegi.org.mx/mgn2k</a> ; resultado del censo 2010.

Fisiografía	Provincia	Subprovincia	Sistemas de topoformas
	Eje Neovolcánico (100%)	Mil Cumbres (100%)	Meseta basáltica con cañadas (66.11%), Valle de laderas tendidas (22.80%) y Sierra volcánica con estrato de volcanes o estrato volcanes aislados con mesetas (11.09%)

Clima	Rango de temperatura	Rango de precipitación	Clima
	14-20°C	700-900 mm	Semicálido subhúmedo con lluvias en verano de menor humedad (74.65%) y templado subhúmedo con lluvias en verano de humedad media (25.35%)

Geología	Periodo	Roca	Sitios de interés
	Neógeno (91.03%), Terciario-cuaternario (4.78%) y Cuaternario (0.61%)	Ígnea extrusiva: volcanoclástico (76.36%), basalto (10.39%), dacita-brecha volcánica ácida (5.93%), basalto-brecha volcánica básica (2.43%), dacita (0.64%) y toba ácida (0.06%) Suelo: aluvial (0.61%)	No disponible

*Nota: el porcentaje faltante corresponde a Zona Urbana con (2.65%) y Cuerpos de Agua con (0.93%).*

Edafología	Suelo dominante
	Phaeozem (50.33%), Andosol (22.41%), Durisol (11.14%), Vertisol (8.72%) y Leptosol (3.82%)

*Nota: el porcentaje faltante corresponde a Zona Urbana con (2.65%) y Cuerpos de Agua con (0.93%).*

	Región hidrológica	Cuenca	Subcuenca	Corrientes de agua	Cuerpos de agua
<b>Hidrografía</b>	Lerma-Santiago (100%)	R. Lerma-Toluca (100%)	A. Tarandacuao (34.11%), P. Solís (33.74%) y R. Atlacomulco-Paso de Ovejas (32.15%)	Perenne: Lerma Intermitentes	Perenne (0.80%): Solís Intermitentes (0.13%)

Uso del suelo y vegetación	Uso del suelo	Vegetación
	Agricultura (74.50%) y zona urbana (2.65%)	Pastizal (15.63%), selva (4.96%) y bosque (1.33%)

*Nota: el porcentaje faltante corresponde a Cuerpos de Agua con (0.93%).*

Uso potencial de la tierra	Agrícola	Pecuario
	Para la agricultura mecanizada continua (71.11%) No aptas para agricultura (28.89%)	Para el desarrollo de praderas cultivadas (71.11%) Para el aprovechamiento de la vegetación natural únicamente por el ganado caprino (28.89%)

<b>Zona urbana</b>	La zona urbana está creciendo sobre rocas ígneas del Neógeno en meseta basáltica con cañadas; sobre áreas originalmente ocupadas por suelos denominados Phaeozem, Vertisol, Duriso y Andosol; tiene clima semicálido subhúmedo con lluvias en verano de menor humedad, y están creciendo sobre terrenos previamente ocupados por agricultura.
--------------------	---

<b>Zonas arqueológicas y monumentos históricos</b>	Templo de Santiago Apóstol.
--	-----------------------------

*Fuente: [www.inafed.gob.mx/wb2/ELOCAL/ELOC](http://www.inafed.gob.mx/wb2/ELOCAL/ELOC) Enciclopedia*

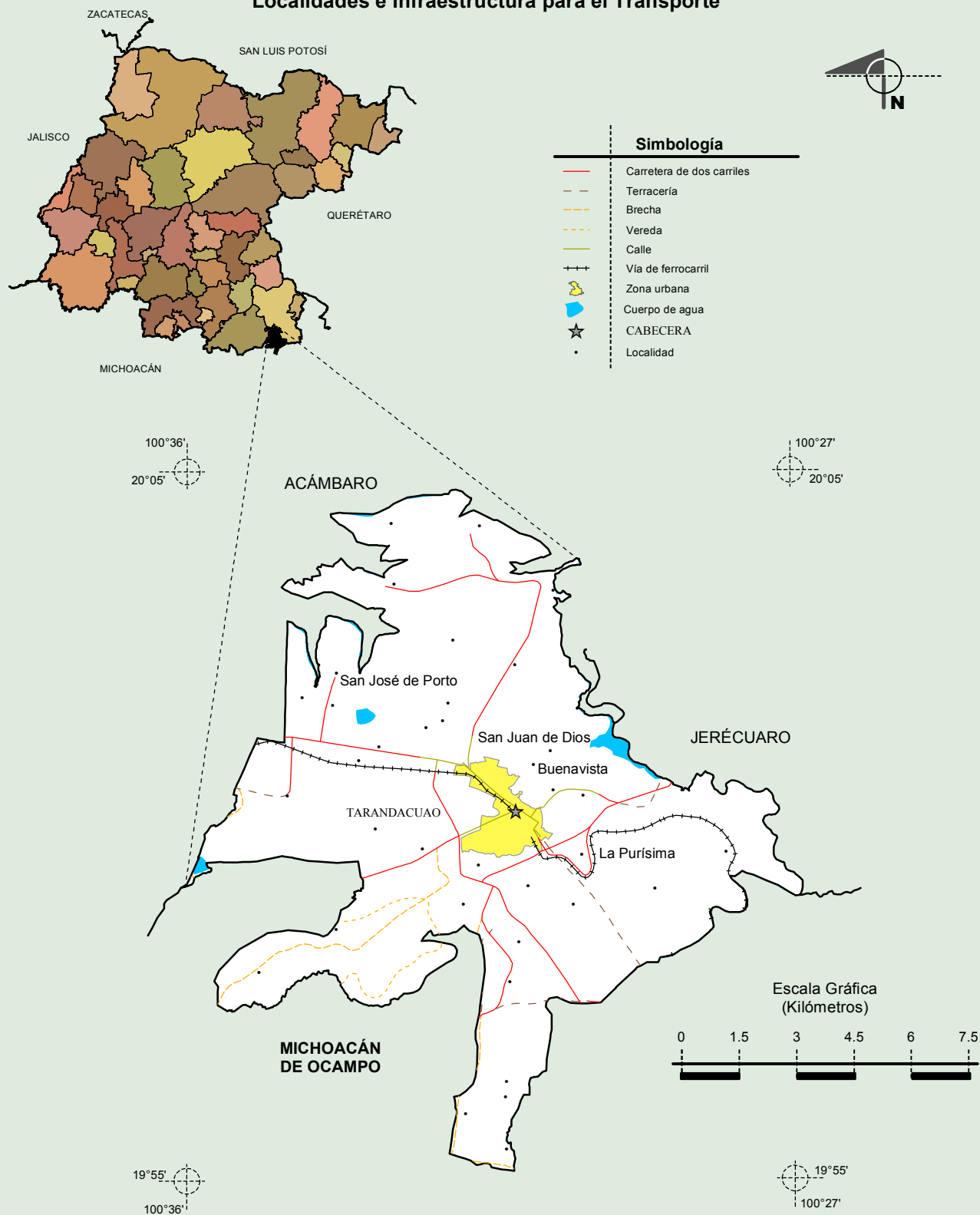
Hablantes de lengua indígena	Dialecto	Número de personas
	Otomí.	20

*Fuente: INEGI. Guanajuato. II Censo de Población y Vivienda, 2005. Tabulados básicos.*

Cultura popular	Artesanías	Gastronomía	Música
	No disponible	Camote asado, carnitas, chicharrón, barbacoa y mole.	No disponible

*Fuente: [www.inafed.gob.mx/wb2/ELOCAL/ELOC](http://www.inafed.gob.mx/wb2/ELOCAL/ELOC) Enciclopedia*

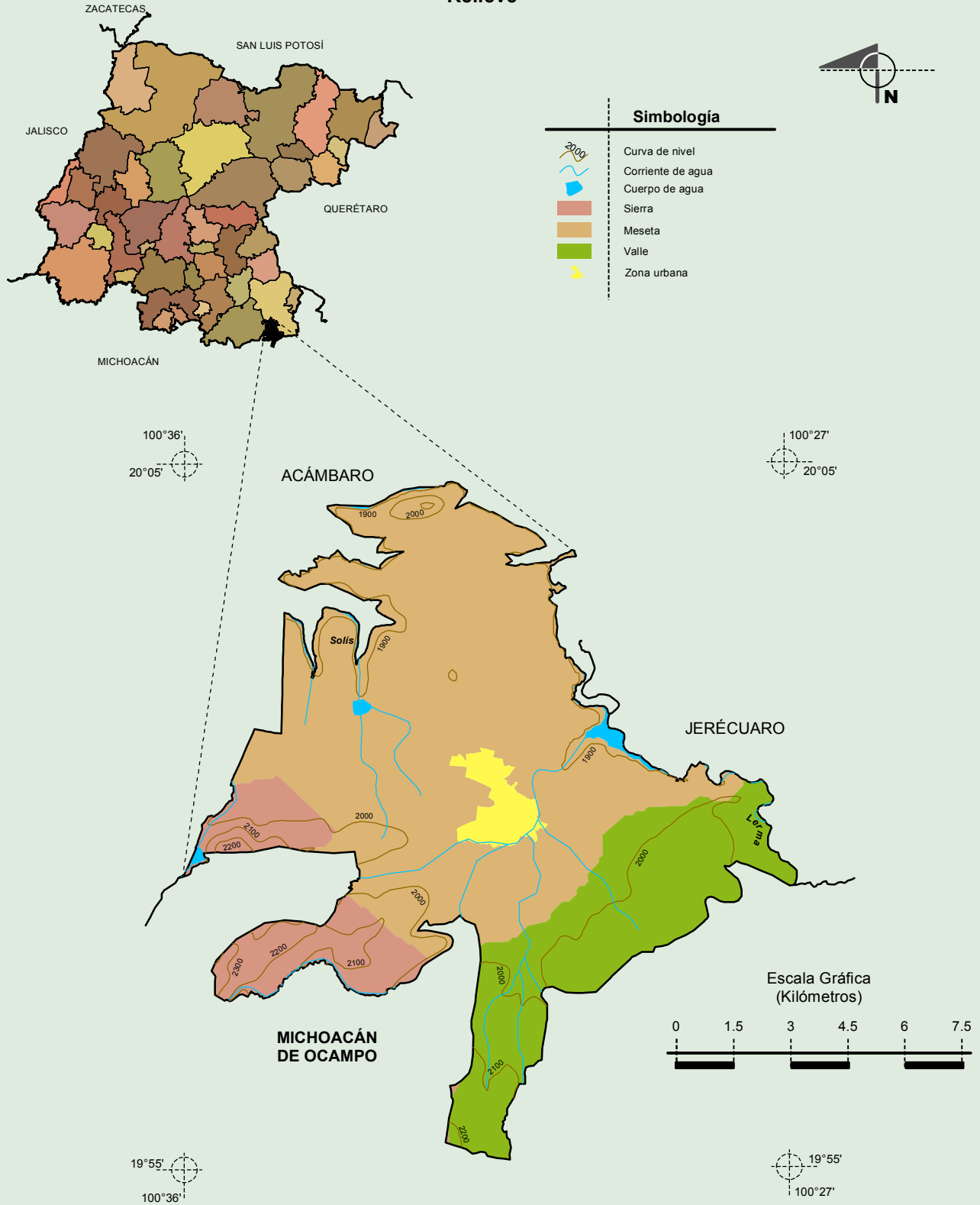
**Localidades e Infraestructura para el Transporte**



Fuente: INEGI. Marco Geoestadístico Municipal 2010, versión 4.3.  
 INEGI. Información Topográfica Digital Escala 1:250 000 serie III.

**Compendio de información geográfica municipal de los Estados Unidos Mexicanos  
Tarandacuao, Guanajuato**

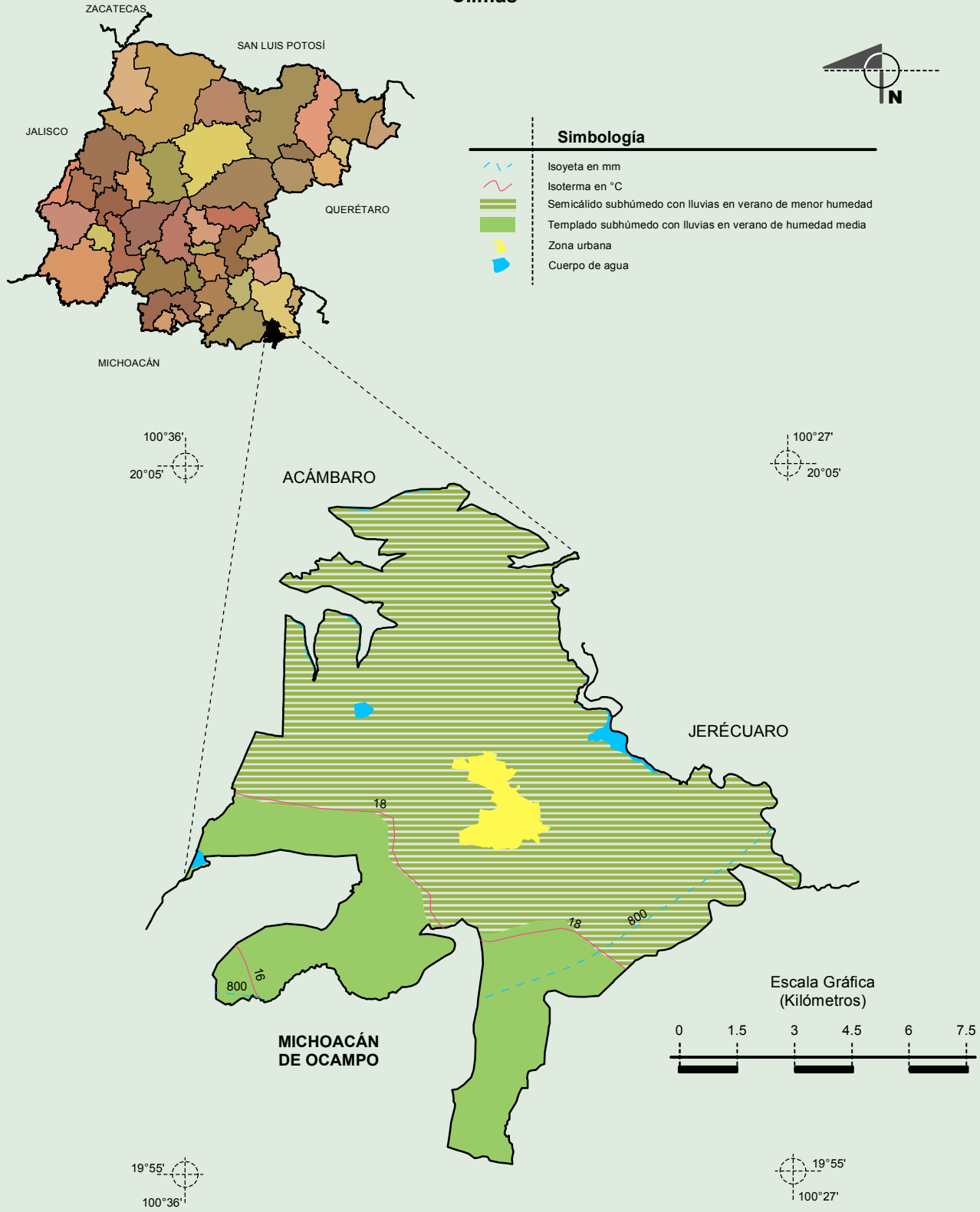
**Relieve**



INEGI. Compendio de información geográfica municipal 2010. Tarandacuao, Guanajuato. 2010

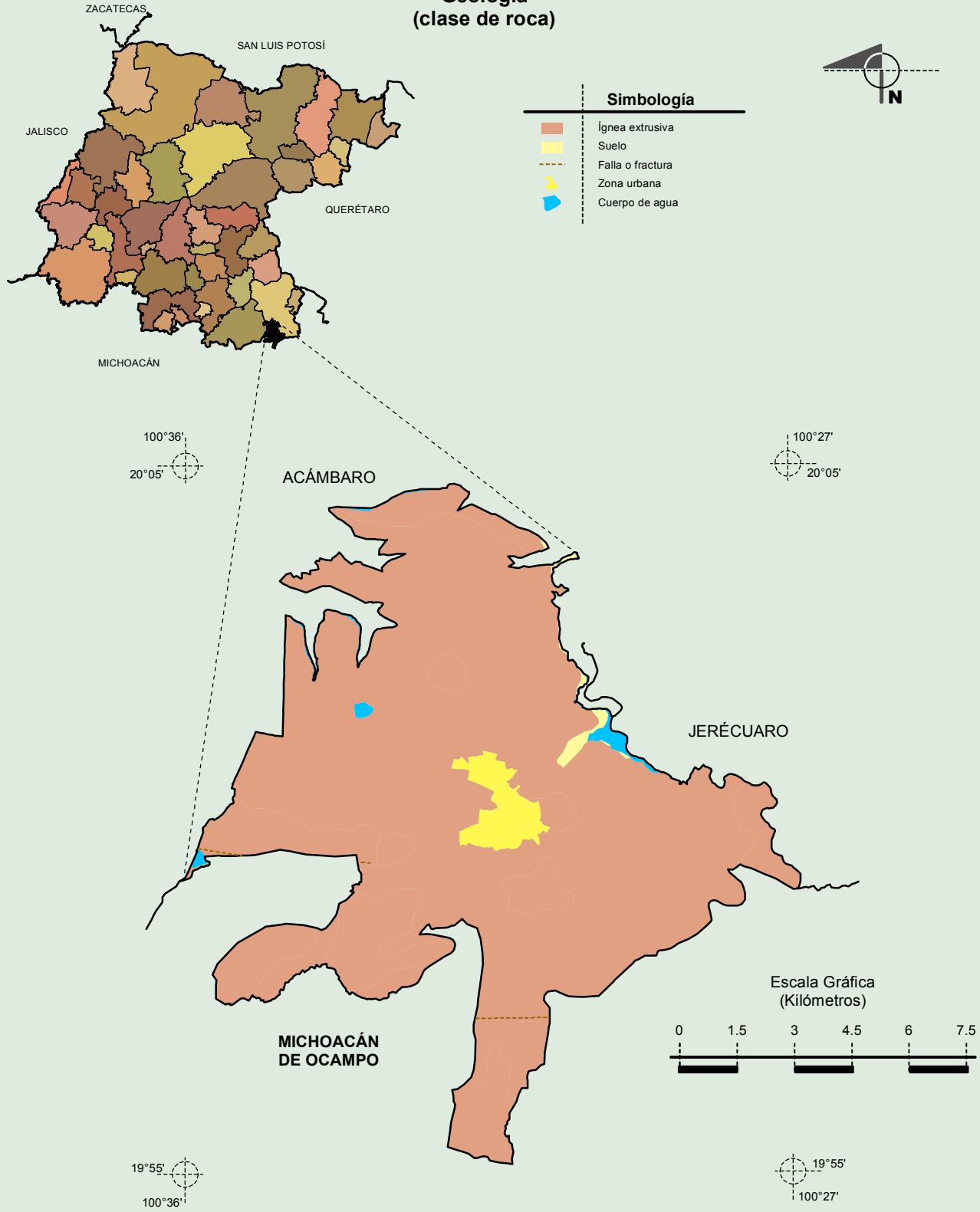
Fuente: INEGI. Marco Geoestadístico Municipal 2010, versión 4.3.  
 INEGI. Información Topográfica Digital Escala 1:250 000 serie III.  
 INEGI. Continuo Nacional del Conjunto de Datos Geográficos de la Carta Fisiográfica, 1:1 000 000, serie I.  
 INEGI-CONAGUA. 2007. Mapa de la Red Hidrográfica Digital de México escala 1:250 000. México.

**Climas**



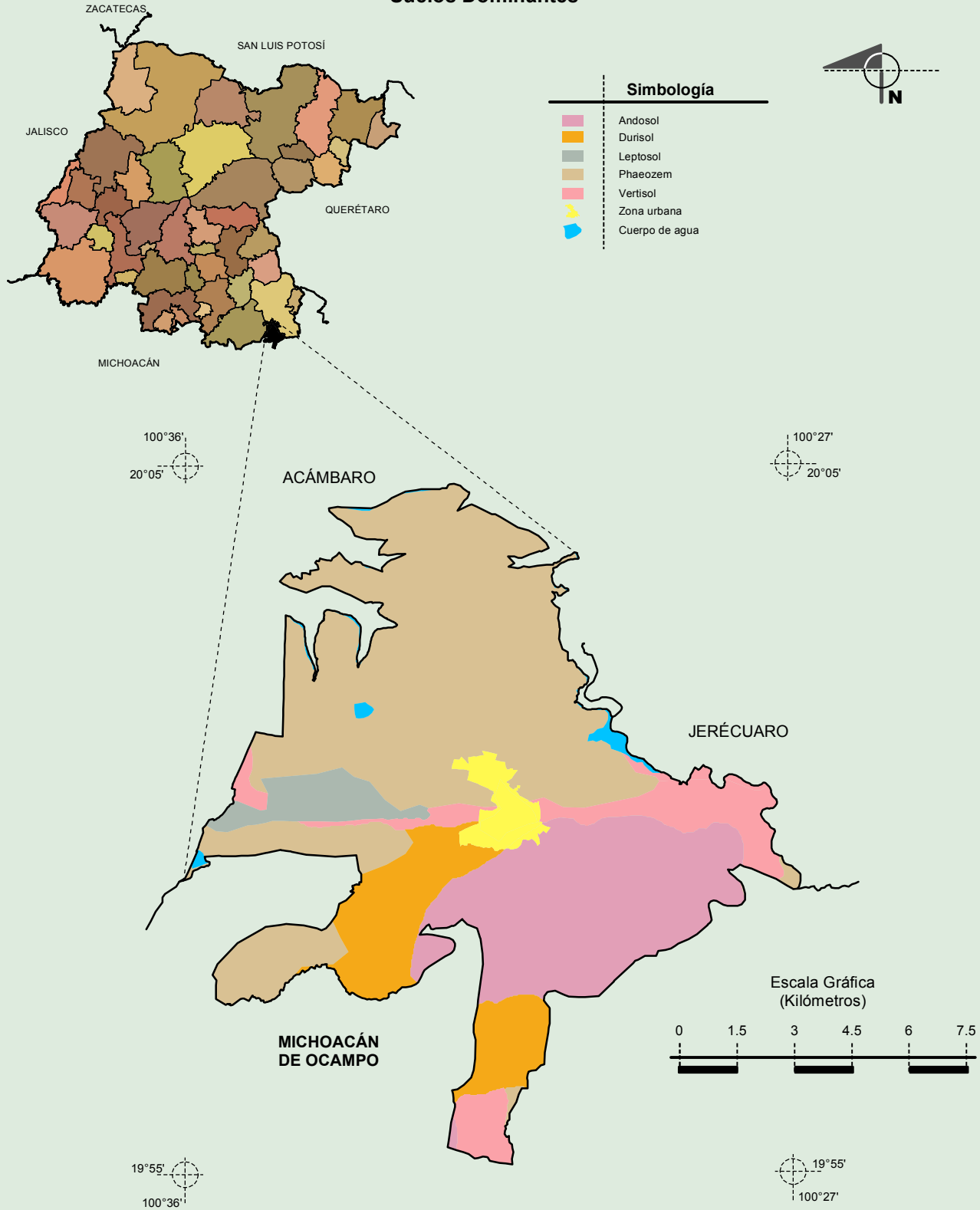
Fuente: INEGI. Marco Geoestadístico Municipal 2010, versión 4.3.  
INEGI. Continuo Nacional del Conjunto de Datos Geográficos de las Cartas de Climas, Precipitación Total Anual y Temperatura Media Anual, 1:1 000 000, serie I.  
INEGI. Información Topográfica Digital Escala 1:250 000 serie III.

Geología  
 (clase de roca)



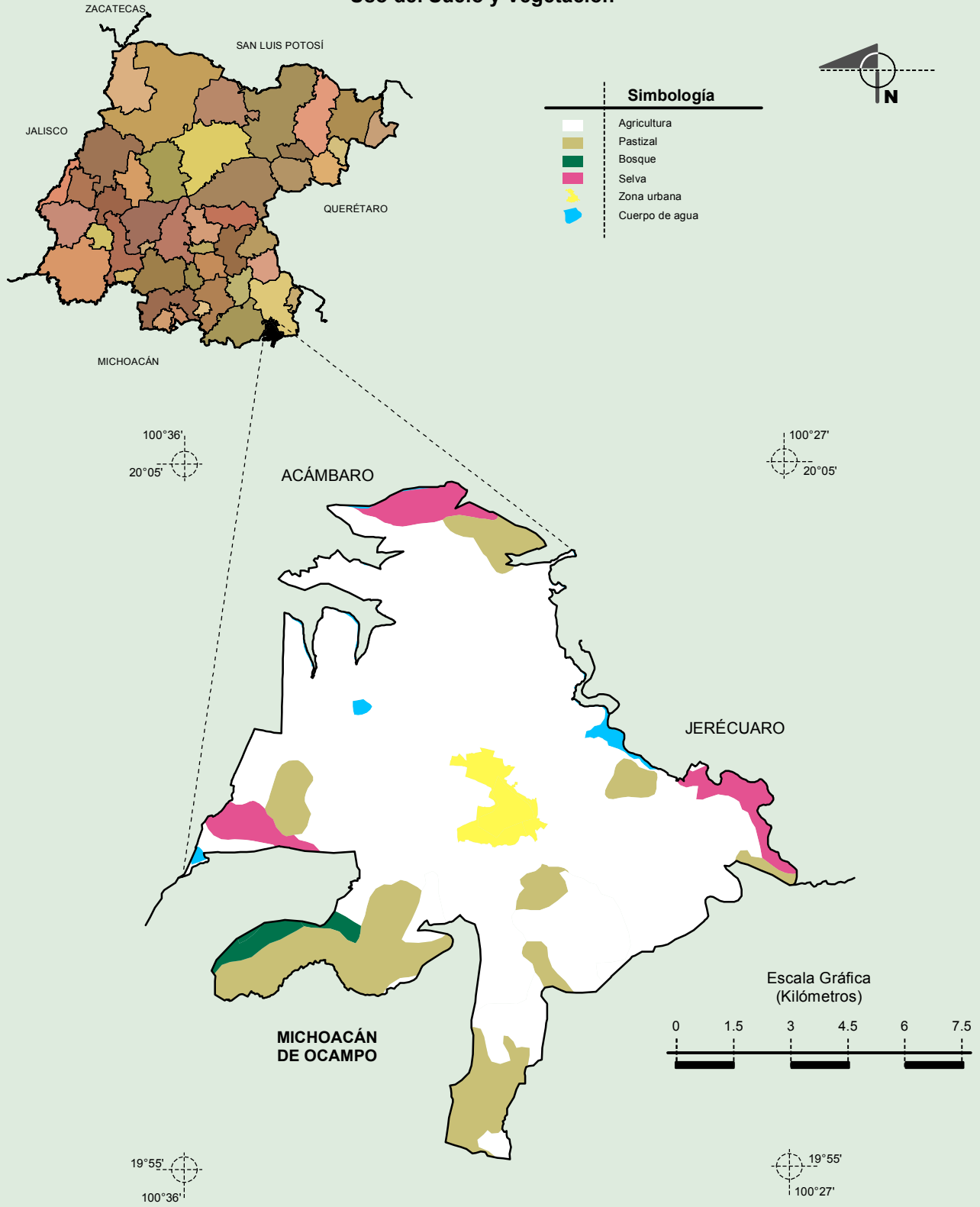
Fuente: INEGI. Marco Geoestadístico Municipal 2010, versión 4.3.  
 INEGI. Continuo Nacional del Conjunto de Datos Geográficos de la Carta Geológica, 1:250 000, serie I.  
 INEGI. Información Topográfica Digital Escala 1:250 000 serie III.

**Suelos Dominantes**



Fuente: INEGI. Marco Geoestadístico Municipal 2010, versión 4.3.  
 INEGI. Conjunto de Datos Vectorial Edafológico, Escala 1:250 000 Serie II (Continuo Nacional).  
 INEGI. Información Topográfica Digital Escala 1:250 000 serie III.

Uso del Suelo y Vegetación



Fuente: INEGI. Marco Geoestadístico Municipal 2010, versión 4.3.  
INEGI. Conjunto de Datos Vectoriales de Uso de Suelo y Vegetación Serie III Escala 1:250 000.  
INEGI. Información Topográfica Digital Escala 1:250 000 serie III.