



Compendio de información geográfica municipal 2010

Valle de Santiago

Guanajuato



INSTITUTO NACIONAL
DE ESTADÍSTICA Y GEOGRAFÍA

Compendio de información geográfica municipal de los Estados Unidos Mexicanos Valle de Santiago, Guanajuato clave geoestadística 11042

	Coordenadas y altitud	Colindancias	Otros datos
Ubicación geográfica	Entre los paralelos 20° 33' y 20° 14' de latitud norte; los meridianos 101° 04' y 101° 28' de longitud oeste; altitud entre 1 600 y 2 500 m.	Colinda al norte con los municipios de Abasolo, Pueblo Nuevo y Salamanca; al este con los municipios de Salamanca, Jaral del Progreso y Yuriria; al sur con el municipio de Yuriria y el estado de Michoacán de Ocampo; al oeste con el estado de Michoacán de Ocampo y los municipios de Huanímaro y Abasolo.	Ocupa el 2.68% de la superficie del estado Cuenta con 283 localidades y una población total de 141 058 habitantes http://mapserver.inegi.org.mx/mgn2k ; resultado del censo 2010.

	Provincia	Subprovincia	Sistemas de topoformas
Fisiografía	Eje Neovolcánico (100%)	Sierras y Bajíos Michoacanos (52.07%) y Bajío Guanajuatense (47.93%)	Sierra volcánica de laderas tendidas con lomerío (43.49%), Llanura aluvial (35.57%), Lomerío de aluvión antiguo (12.34%), Sierra volcánica de laderas escarpadas con cráteres (7.95%), Vaso lacustre (0.64%) y Sierra volcánica de laderas tendidas (0.01%)

	Rango de temperatura	Rango de precipitación	Clima
Clima	16-22°C	600-900 mm	Semicálido subhúmedo con lluvias en verano de menor humedad (85.14%), templado subhúmedo con lluvias en verano de menor humedad (12.22%) y templado subhúmedo con lluvias en verano de humedad media (2.64%)

	Periodo	Roca	Sitios de interés
Geología	Terciario-Cuaternario (58.99%), Cuaternario (38.68%) y Neógeno (0.10%)	Ígnea extrusiva: basalto (41.56%), toba básica-brecha volcánica básica (10.83%), basalto-brecha volcánica básica (6.60%) y latita (0.10%) Suelo: aluvial (38.62%) y lacustre (0.06%)	No disponible

Nota: el porcentaje faltante corresponde a Zona Urbana con (2.00%) y Cuerpos de Agua con (0.23%).

Edafología	Suelo dominante
	Vertisol (82.41%) y Phaeozem (15.36%)

Nota: el porcentaje faltante corresponde a Zona Urbana con (2.00%) y Cuerpos de Agua con (0.23%).

	Región hidrológica	Cuenca	Subcuenca	Corrientes de agua	Cuerpos de agua
Hidrografía	Lerma-Santiago (100%)	R. Lerma-Salamanca (89.26%) y L. de Pátzcuaro-Cuitzeo y L. de Yuriria (10.74%)	R. Salamanca-R. Ángulo (56.48%), R. Solís-Salamanca (32.78%) y L. de Yuriria (10.74%)	Perenne: Río Lerma Intermitentes	Perennes (0.12%): Hoya La Cintura y Rincón de Parangueo Intermitentes (0.11%)

Uso del suelo y vegetación	Uso del suelo	Vegetación
	Agricultura (72.60%) y zona urbana (2.00%)	Selva (17.86%), pastizal (5.92%), matorral (0.86%) y bosque (0.53%)

Nota: el porcentaje faltante corresponde a Cuerpos de Agua con (0.23%).

Uso potencial de la tierra	Agrícola	Pecuario
	Para la agricultura mecanizada continua (49.61%) Para agricultura manual estacional (8.39%) No aptas para agricultura (42.00%)	Para el desarrollo de praderas cultivadas (49.61%) Para el aprovechamiento de la vegetación natural diferente de pastizal (8.39%) Para el aprovechamiento de la vegetación natural únicamente por el ganado caprino (42.00%)

Zona urbana	Las zonas urbanas están creciendo sobre suelos y rocas ígneas del Cuaternario y Terciario-Cuaternario en llanura aluvial, sierra volcánica de laderas escarpadas con cráteres y sierra volcánica de laderas tendidas con lomerío; sobre áreas originalmente ocupadas por suelos denominados Phaeozem y Vertisol; tienen clima semicálido subhúmedo con lluvias en verano de menor humedad, templado subhúmedo con lluvias en verano de menor humedad y templado subhúmedo con lluvias en verano de humedad media, y están creciendo sobre terrenos previamente ocupados por agricultura y matorral.
--------------------	---

Zonas arqueológicas y monumentos históricos	Templo del Hospital, Templo de San Francisco, San José y Santiago Apóstol, Templo del Misterio y Templo del Carmen.
--	---

Fuente: www.inafed.gob.mx/wb2/ELOCAL/ELOC_Enciclopedia

Hablantes de lengua indígena	Dialecto	Número de personas
	Maya, mazahua, mazateco, mixe, náhuatl, otomí, purépecha y triqui.	184

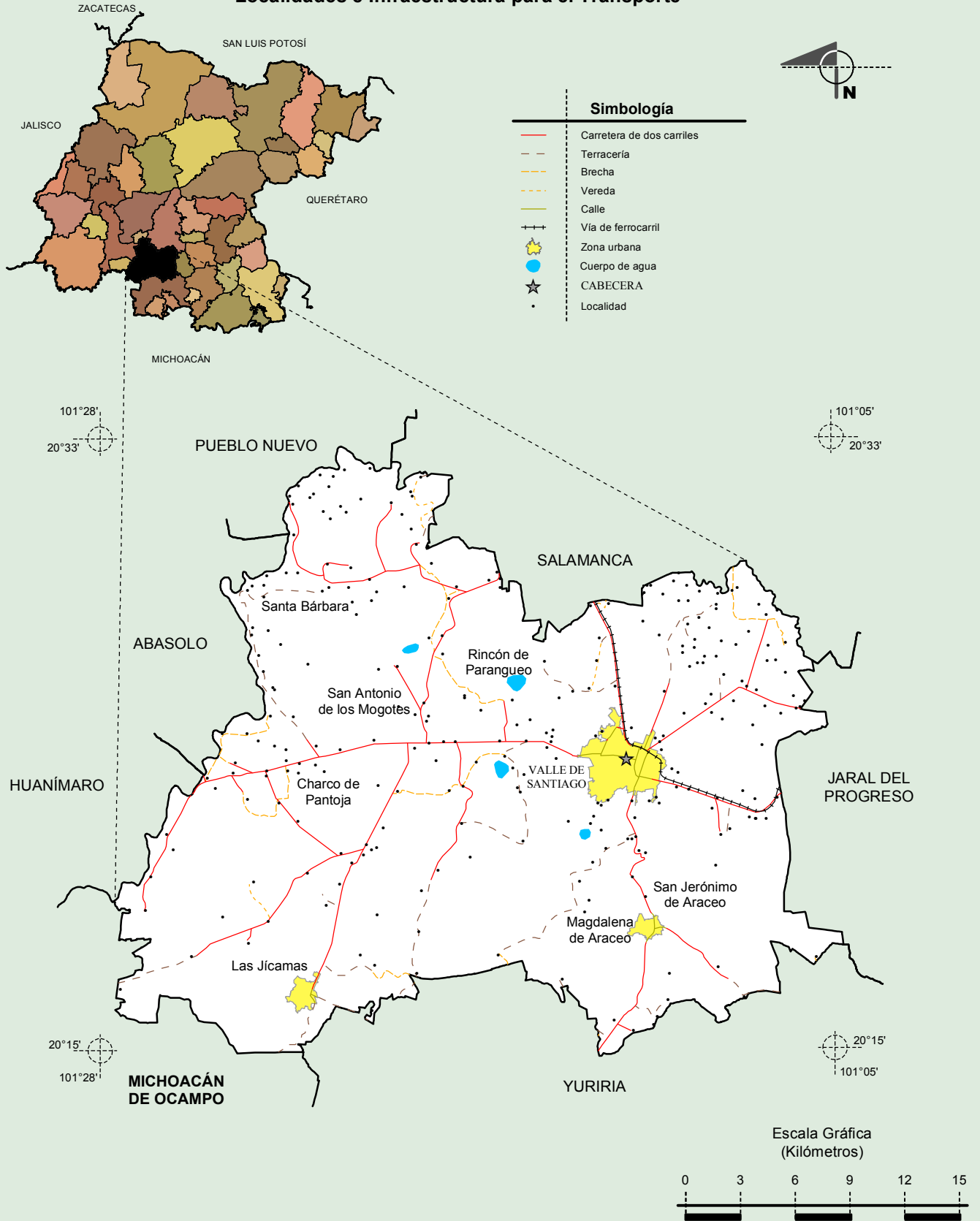
Fuente: INEGI. Guanajuato. II Censo de Población y Vivienda, 2005. Tabulados básicos.

Cultura popular	Artesanías	Gastronomía	Música
	Tejidos de lana, gabanes y cobijas, cestería de carrizo, juguetes de cartón y cerámica.	No disponible	No disponible

Fuente: www.inafed.gob.mx/wb2/ELOCAL/ELOC_Enciclopedia

**Compendio de información geográfica municipal de los Estados Unidos Mexicanos
Valle de Santiago, Guanajuato**

Localidades e Infraestructura para el Transporte

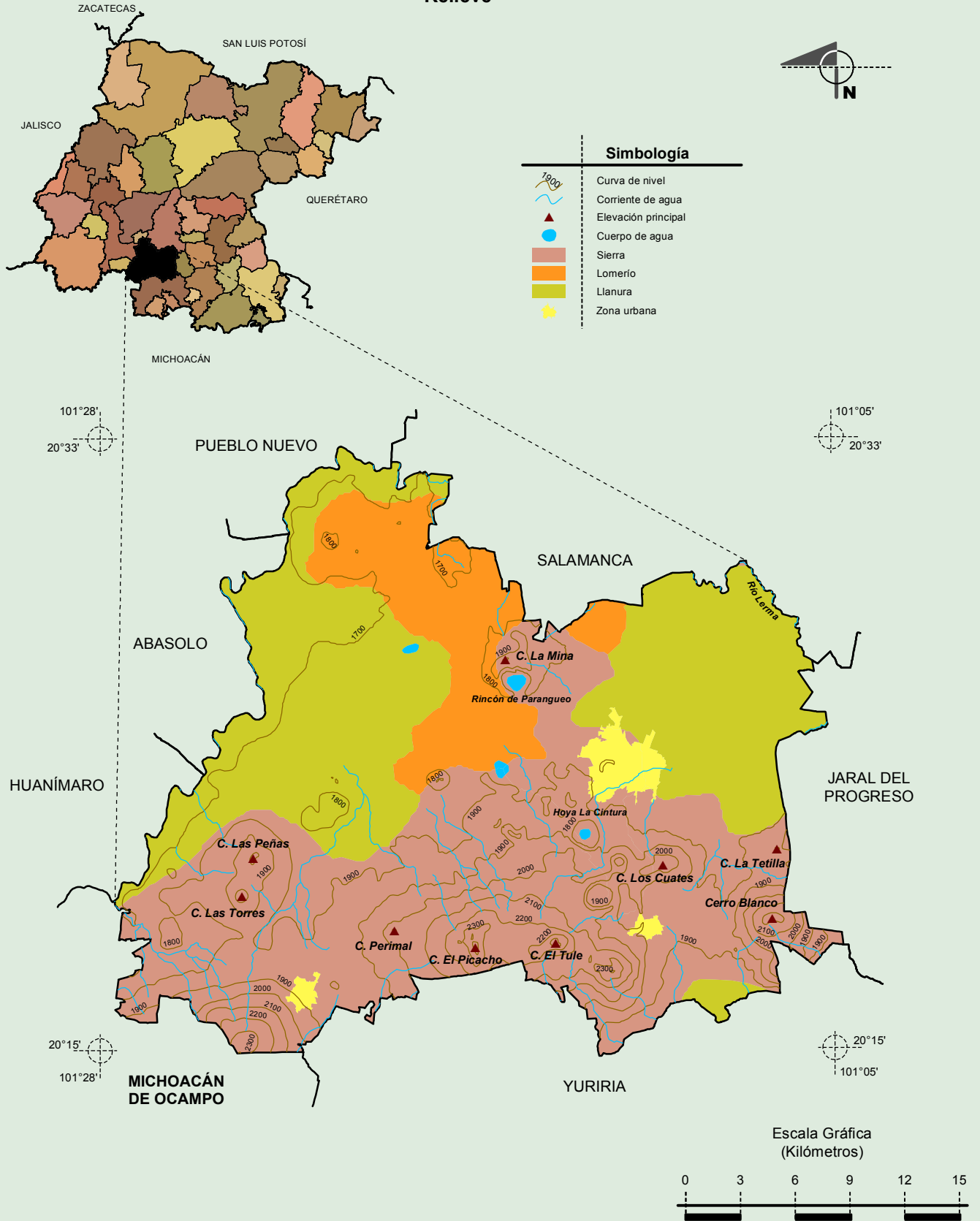


INEGI. Compendio de información geográfica municipal 2010. Valle de Santiago, Guanajuato. 2010

Fuente: INEGI. Marco Geoestadístico Municipal 2010, versión 4.3.
 INEGI. Información Topográfica Digital Escala 1:250 000 serie III.

**Compendio de información geográfica municipal de los Estados Unidos Mexicanos
Valle de Santiago, Guanajuato**

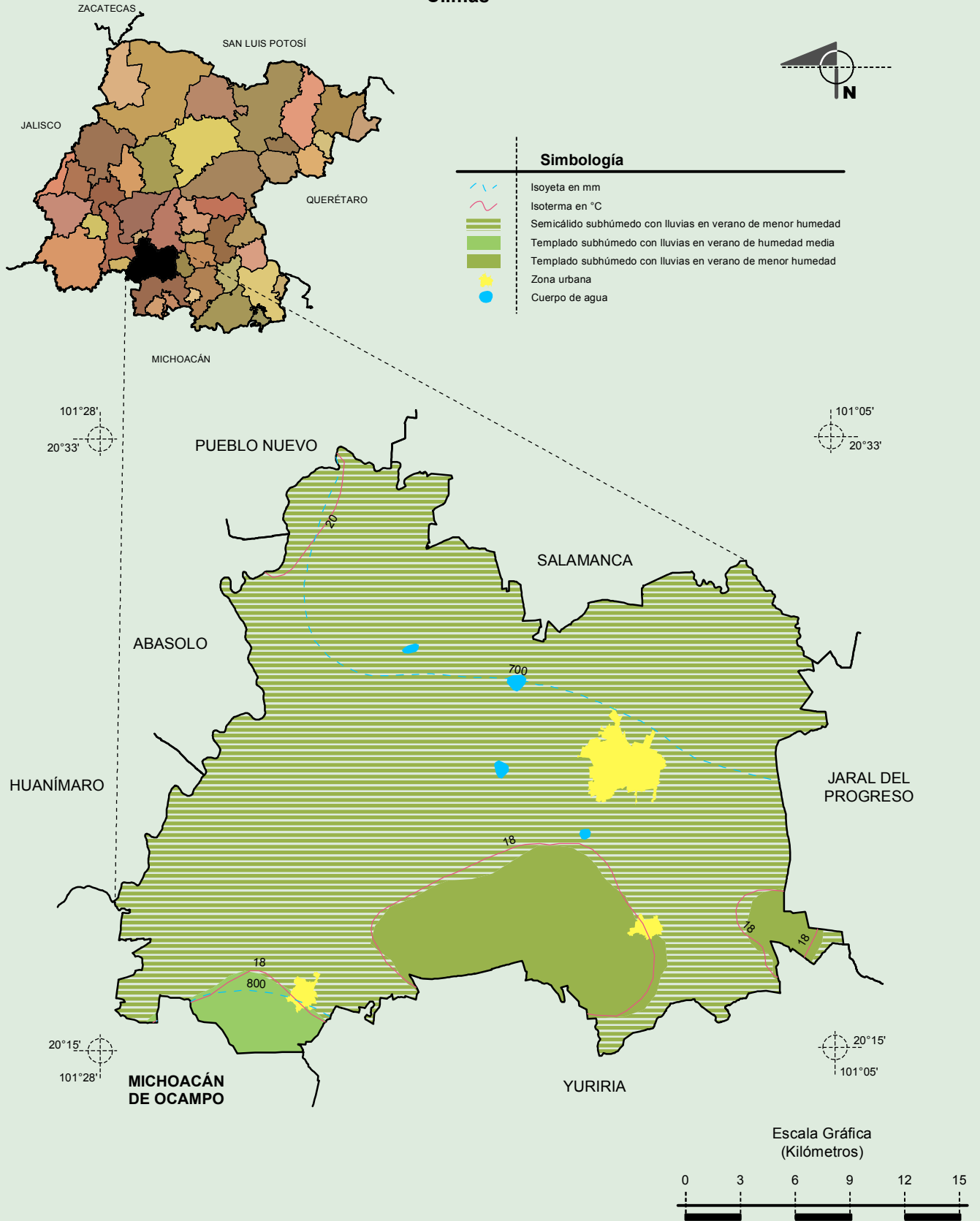
Relieve



Fuente: INEGI. Marco Geoestadístico Municipal 2010, versión 4.3.
 INEGI. Información Topográfica Digital Escala 1:250 000 serie III.
 INEGI. Continuo Nacional del Conjunto de Datos Geográficos de la Carta Fisiográfica, 1:1 000 000, serie I.
 INEGI-CONAGUA. 2007. Mapa de la Red Hidrográfica Digital de México escala 1:250 000. México.

**Compendio de información geográfica municipal de los Estados Unidos Mexicanos
Valle de Santiago, Guanajuato**

Climas



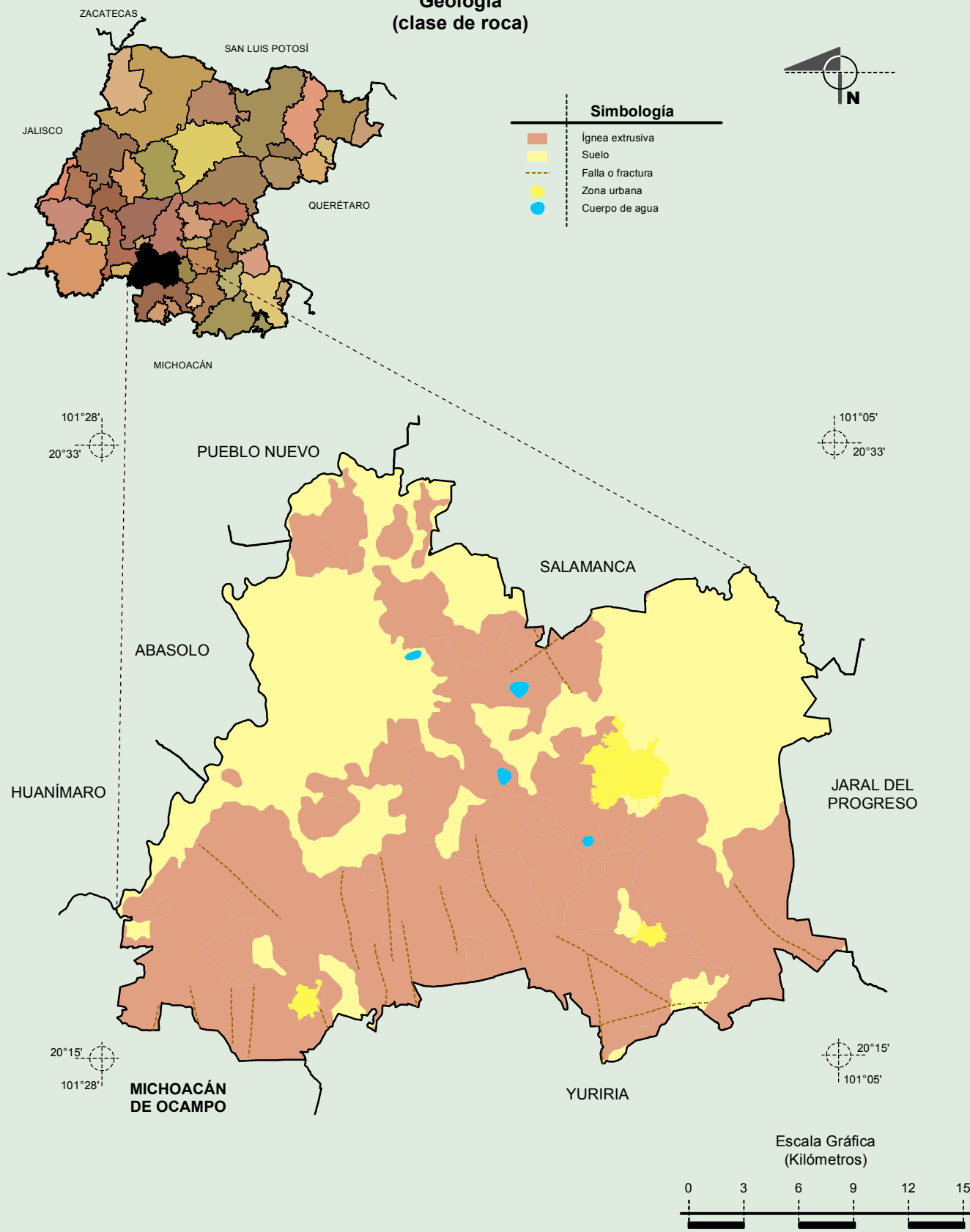
INEGI. Compendio de información geográfica municipal 2010. Valle de Santiago, Guanajuato. 2010

Fuente: INEGI. Marco Geoestadístico Municipal 2010, versión 4.3.

INEGI. Continuo Nacional del Conjunto de Datos Geográficos de las Cartas de Climas, Precipitación Total Anual y Temperatura Media Anual, 1:1 000 000, serie I.

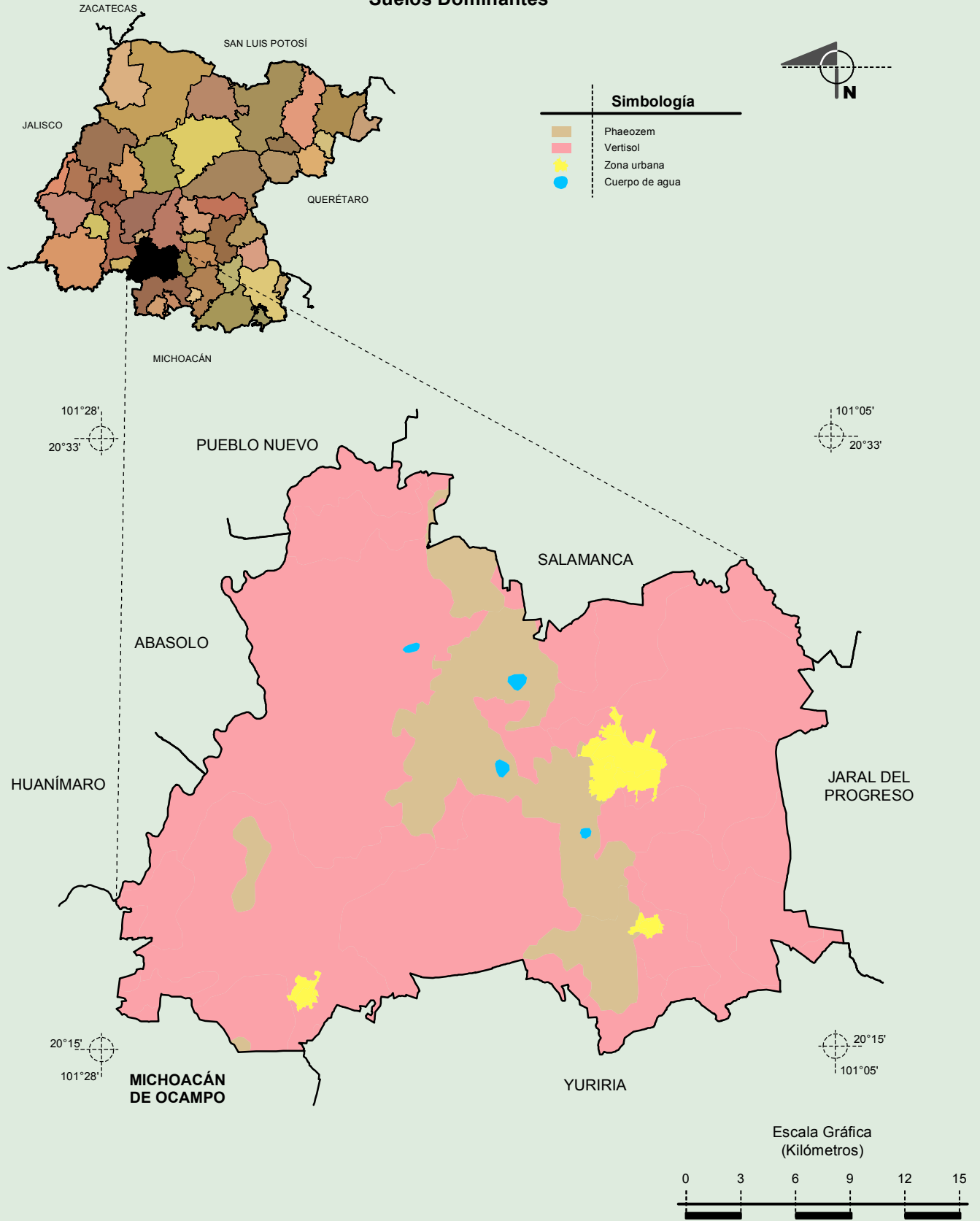
INEGI. Información Topográfica Digital Escala 1:250 000 serie III.

**Geología
 (clase de roca)**



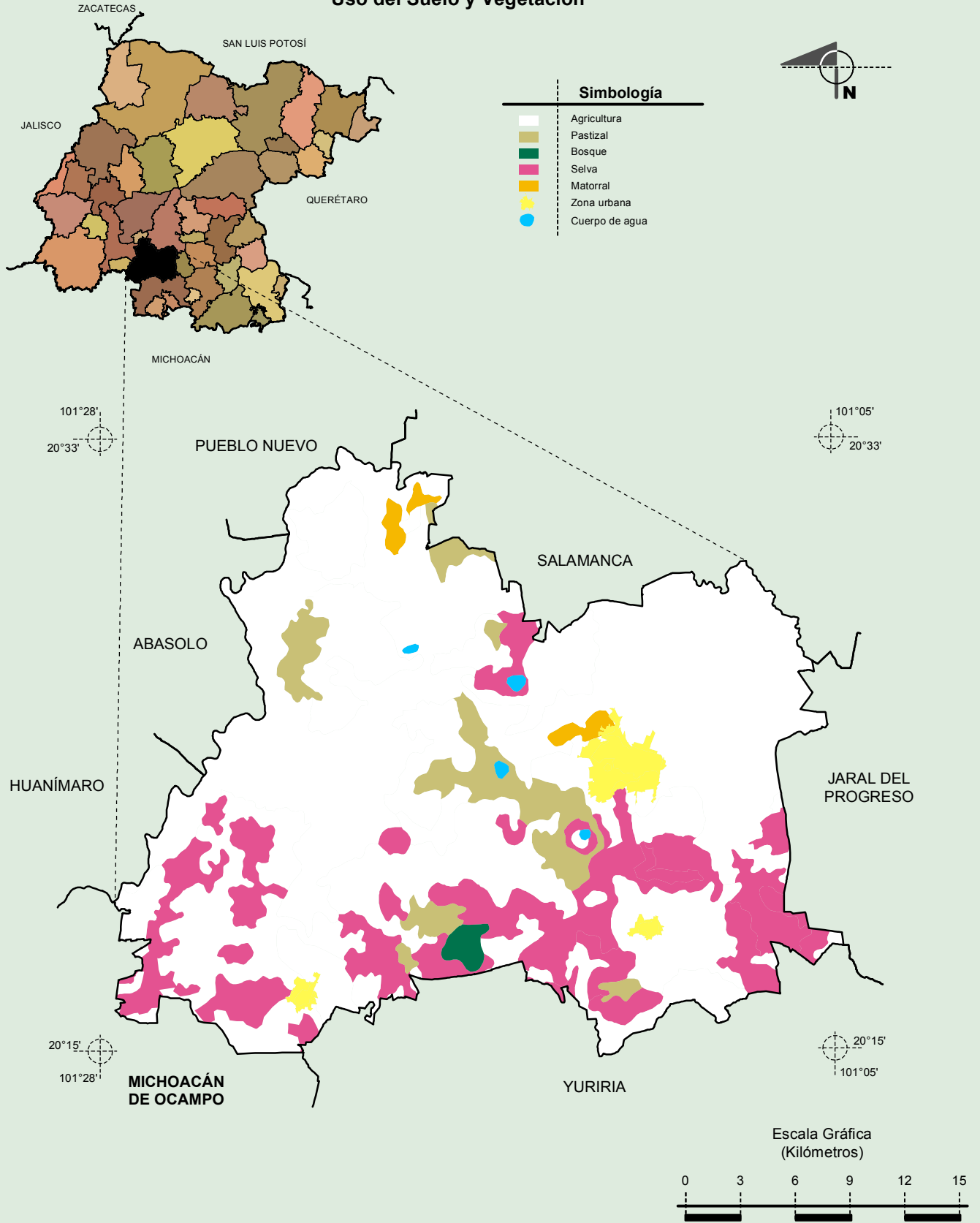
Fuente: INEGI. Marco Geoestadístico Municipal 2010, versión 4.3.
 INEGI. Continuo Nacional del Conjunto de Datos Geográficos de la Carta Geológica, 1:250 000, serie I.
 INEGI. Información Topográfica Digital Escala 1:250 000 serie III.

Suelos Dominantes



Fuente: INEGI. Marco Geoestadístico Municipal 2010, versión 4.3.
INEGI. Conjunto de Datos Vectorial Edafológico, Escala 1:250 000 Serie II (Continuo Nacional).
INEGI. Información Topográfica Digital Escala 1:250 000 serie III.

Uso del Suelo y Vegetación



Fuente: INEGI. Marco Geoestadístico Municipal 2010, versión 4.3.
 INEGI. Conjunto de Datos Vectoriales de Uso de Suelo y Vegetación Serie III Escala 1:250 000.
 INEGI. Información Topográfica Digital Escala 1:250 000 serie III.