



Compendio de información geográfica municipal 2010

Victoria

Guanajuato



INSTITUTO NACIONAL
DE ESTADÍSTICA Y GEOGRAFÍA

Compendio de información geográfica municipal de los Estados Unidos Mexicanos Victoria, Guanajuato clave geoestadística 11043

	Coordenadas y altitud	Colindancias	Otros datos
Ubicación geográfica	Entre los paralelos 21° 40' y 21° 05' de latitud norte; los meridianos 100° 03' y 100° 23' de longitud oeste; altitud entre 900 y 2 700 m.	Colinda al norte con el municipio de San Luis de la Paz y el estado de San Luis Potosí; al este con el estado de San Luis Potosí y el municipio de Xichú; al sur con los municipios de Santa Catarina, Tierra Blanca y Doctor Mora; al oeste con los municipios de Doctor Mora y San Luis de la Paz.	Ocupa el 3.42% de la superficie del estado. Cuenta con 198 localidades y una población total de 19 820 habitantes http://mapserver.inegi.org.mx/mgn2k ; resultado del censo 2010.

	Provincia	Subprovincia	Sistemas de topoformas
Fisiografía	Mesa del Centro (65.67%) y Sierra Madre Oriental (34.33%)	Sierras y Llanuras del Norte de Guanajuato (65.67%) y Discontinuidad Carso Huasteco (34.33%)	Sierra alta escarpada (64.91%), Meseta basáltica con cañadas (33.41%) y Llanura aluvial de piso rocoso o cementado (1.68%)

	Rango de temperatura	Rango de precipitación	Clima
Clima	14-22°C	500-800 mm	Semiseco semicálido (47.07%), semiseco templado (41.34%) y templado subhúmedo con lluvias en verano de menor humedad (11.59%)

	Periodo	Roca	Sitios de interés
Geología	Neógeno (76.36%), Cuaternario (15.34%) y Cretácico (7.69%)	Ígnea extrusiva: riolita-toba ácida (69.96%), basalto (10.01%), riolita (4.19%), toba ácida (1.42%) y riolacita (0.45%) Sedimentaria: caliza (6.41%), caliza-lutita (1.07%), arenisca (0.37%), arenisca-conglomerado (0.22%), lutita-arenisca (0.21%) y conglomerado (0.12%) Suelo: aluvial (4.96%)	Mina: fluorita Banco de material: agregados

Nota: el porcentaje faltante corresponde a Zona Urbana con (0.15%) y Cuerpos de Agua con (0.46%).

	Suelo dominante
Edafología	Phaeozem (53.28%), Leptosol (30.18%), Cambisol (6.05%), Vertisol (5.32%), Umbrisol (4.19%) y Luvisol (0.37%)

Nota: el porcentaje faltante corresponde a Zona Urbana con (0.15%) y Cuerpos de Agua con (0.46%).

Hidrografía	Región hidrológica	Cuenca	Subcuenca	Corrientes de agua	Cuerpos de agua
	Pánuco (99.89%) y Lerma-Santiago (0.11%)	R. Tamuín (62.19%), R. Moctezuma (37.70%) y R. Laja (0.11%)	R. Santa María Alto (54.08%), R. Extóraz (37.70%), R. Santa María Bajo (8.11%) y R. Laja-Peñuelitas (0.11%)	Perennes: Victoria, Manzanares, Santa María, Palmillas, Mezquital, Bagres y El Chicuague Intermitentes	Perenne (0.44%): Misión de Arnedo Intermitentes (0.02%)

Uso del suelo y vegetación	Uso del suelo	Vegetación
	Agricultura (7.75%) y zona urbana (0.15%)	Matorral (46.26%), bosque (28.02%), pastizal (17.11%) y mezquital (0.25%)

Nota: el porcentaje faltante corresponde a Cuerpos de Agua con (0.46%).

Uso potencial de la tierra	Agrícola	Pecuario
	Para la agricultura mecanizada continua (8.05%) Para agricultura manual estacional (0.24%) No aptas para agricultura (91.71%)	Para el desarrollo de praderas cultivadas (8.05%) Para el aprovechamiento de la vegetación de pastizal (0.24%) Para el aprovechamiento de la vegetación natural diferente de pastizal (1.21%) Para el aprovechamiento de la vegetación natural únicamente por el ganado caprino (89.55%) No aptas para el aprovechamiento pecuario (0.95%)

Zona urbana	
	La zona urbana está creciendo sobre suelos y rocas ígneas del Cuaternario y Neógeno en meseta basáltica con cañadas; sobre áreas originalmente ocupadas por suelos denominados Phaeozem y Leptosol; tiene clima semiseco semicálido y semiseco templado, y está creciendo sobre terrenos previamente ocupados por agricultura.

Zonas arqueológicas y monumentos históricos	
	Parroquia de San Juan Bautista.

Fuente: www.inafed.gob.mx/wb2/ELOCAL/ELOC Enciclopedia

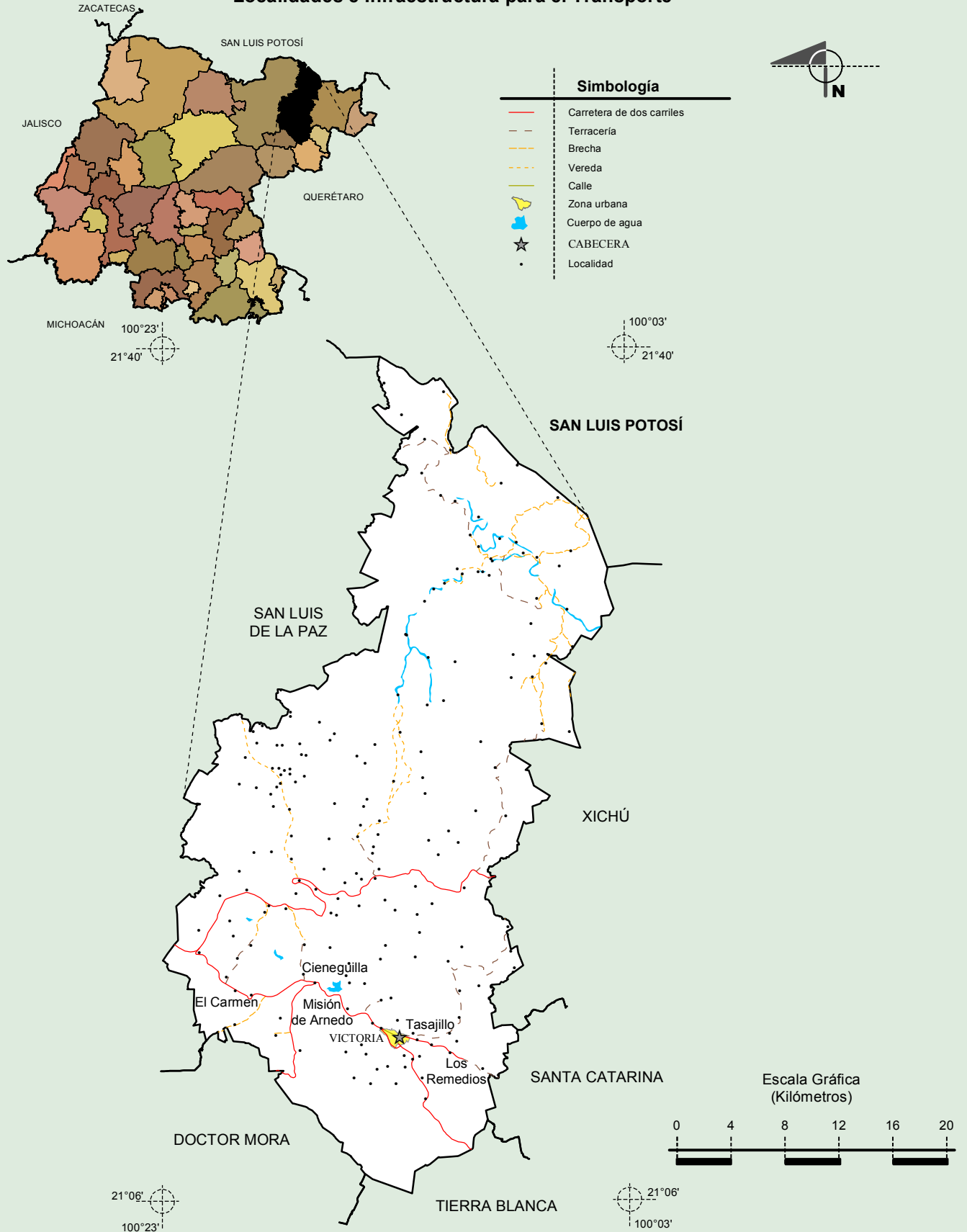
Hablantes de lengua indígena	Dialecto	Número de personas
	Chichimeca, jonaz, maya, náhuatl y otomí	119

Fuente: INEGI. Guanajuato. II Censo de Población y Vivienda, 2005. Tabulados básicos.

Cultura popular	Artesanías	Gastronomía	Música
	Objetos de carrizo tallado, metales, molcajetes, artículos de ixtle y sudaderos de palma de dátil.	Pulque.	No disponible

Fuente: www.inafed.gob.mx/wb2/ELOCAL/ELOC Enciclopedia

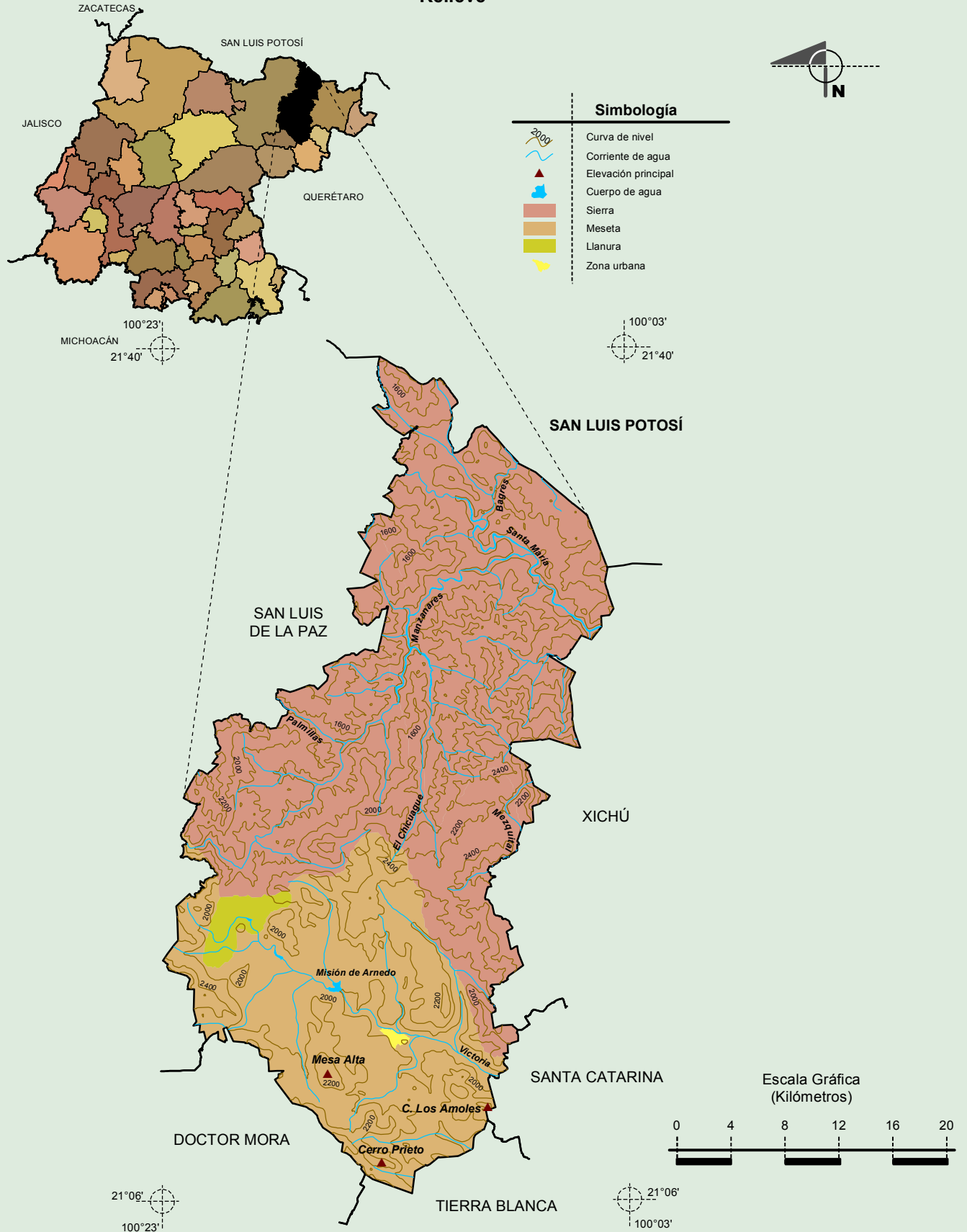
Localidades e Infraestructura para el Transporte



Fuente: INEGI. Marco Geoestadístico Municipal 2010, versión 4.3.
INEGI. Información Topográfica Digital Escala 1:250 000 serie III.

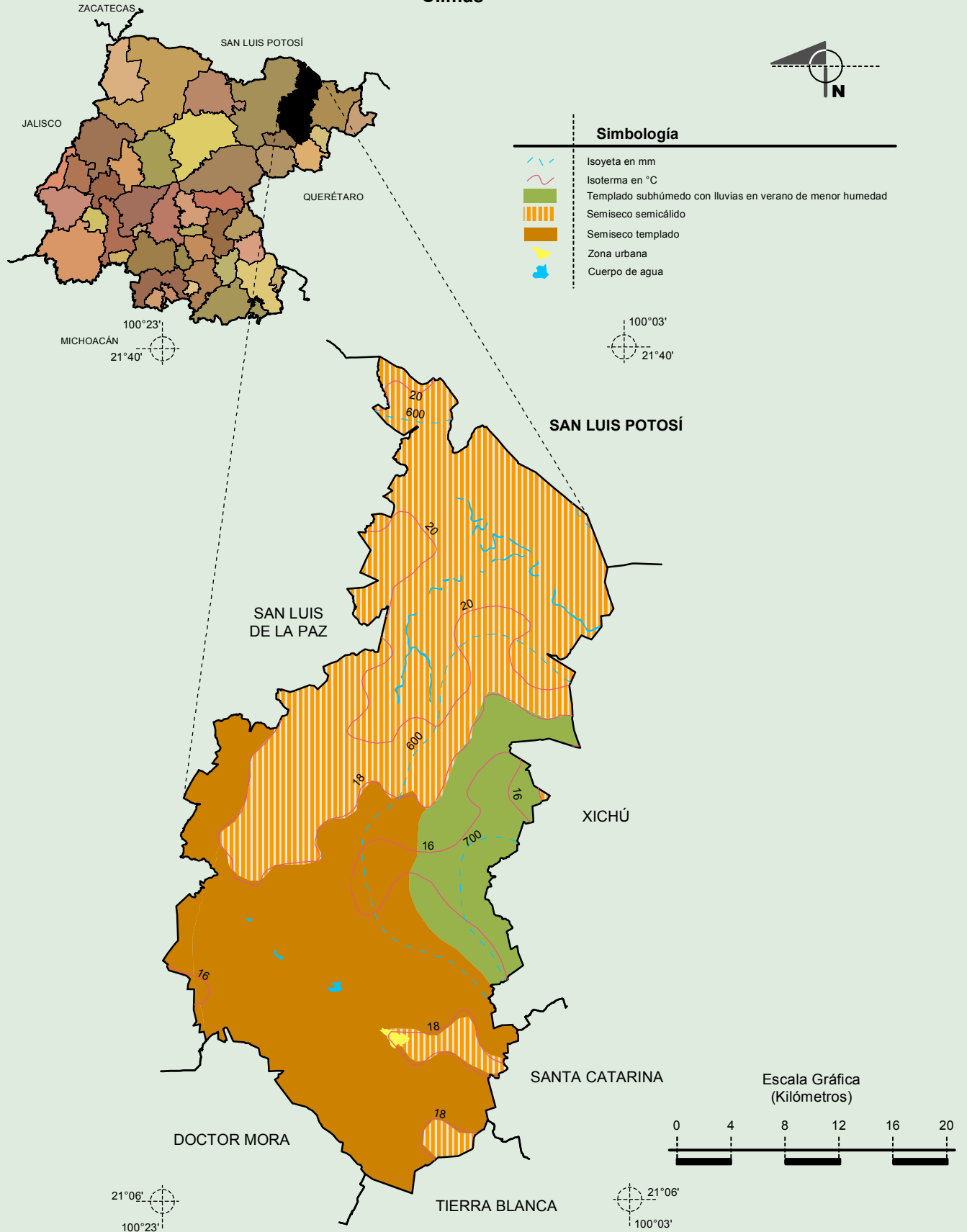
**Compendio de información geográfica municipal de los Estados Unidos Mexicanos
Victoria, Guanajuato**

Relieve



Fuente: INEGI. Marco Geoestadístico Municipal 2010, versión 4.3.
 INEGI. Información Topográfica Digital Escala 1:250 000 serie III.
 INEGI. Continuo Nacional del Conjunto de Datos Geográficos de la Carta Fisiográfica, 1:1 000 000, serie I.
 INEGI. Información Topográfica Digital Escala 1:250 000 serie III.

Climas

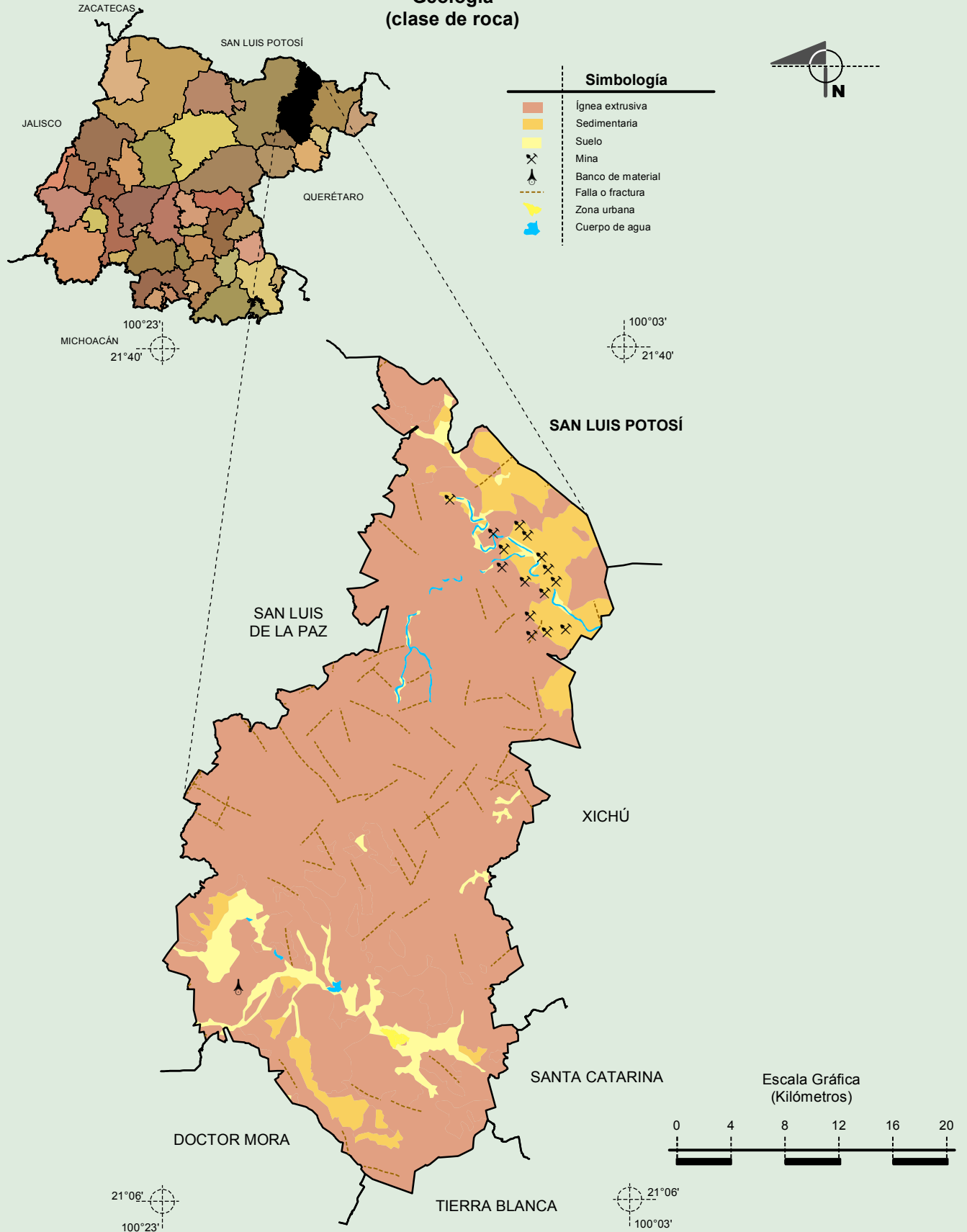


Fuente: INEGI. Marco Geoestadístico Municipal 2010, versión 4.3.

INEGI. Continuo Nacional del Conjunto de Datos Geográficos de las Cartas de Climas, Precipitación Total Anual y Temperatura Media Anual, 1:1 000 000, serie I.

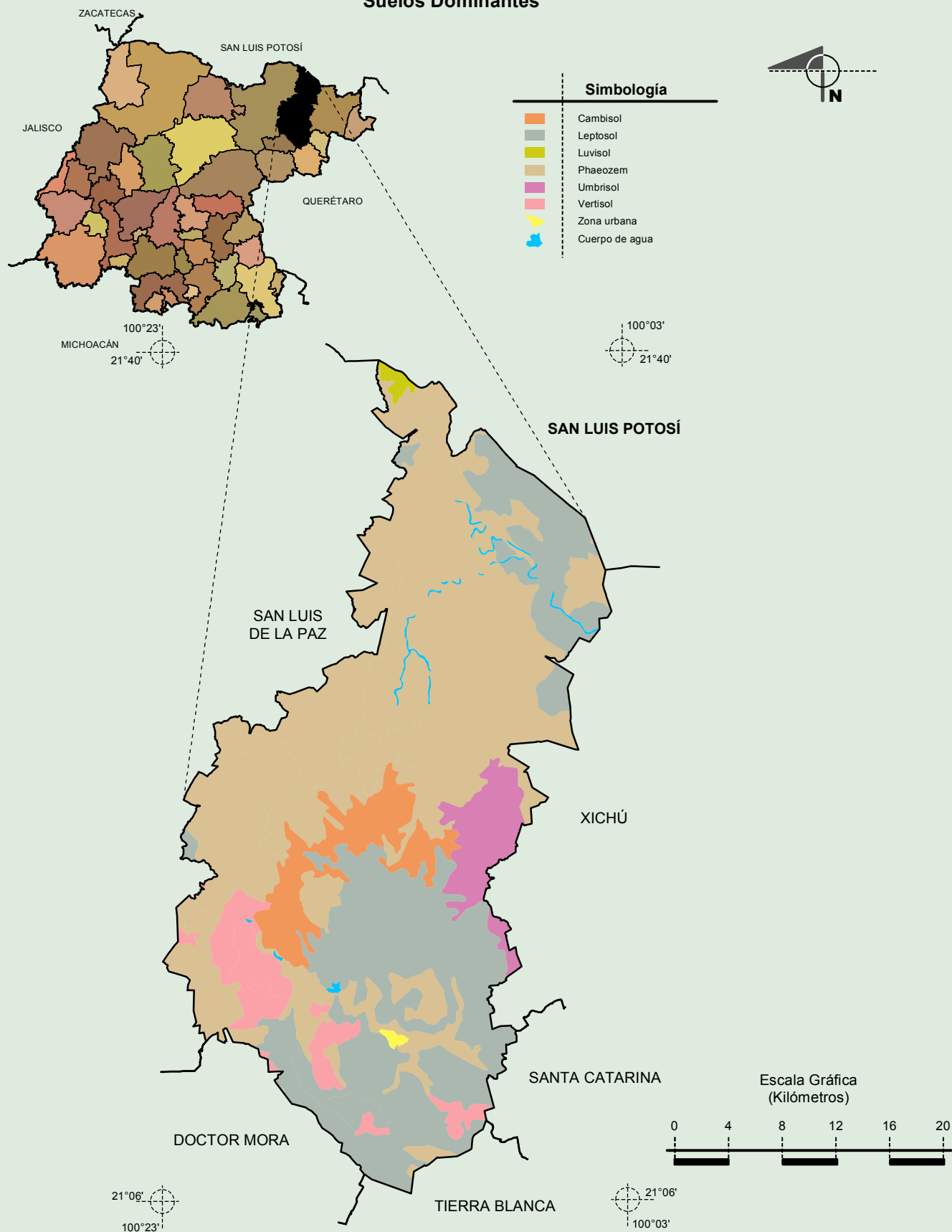
INEGI. Información Topográfica Digital Escala 1:250 000 serie III.

**Geología
(clase de roca)**



Fuente: INEGI. Marco Geoestadístico Municipal 2010, versión 4.3.
INEGI. Continuo Nacional del Conjunto de Datos Geográficos de la Carta Geológica, 1:250 000, serie I.
INEGI. Información Topográfica Digital Escala 1:250 000 serie III.

Suelos Dominantes

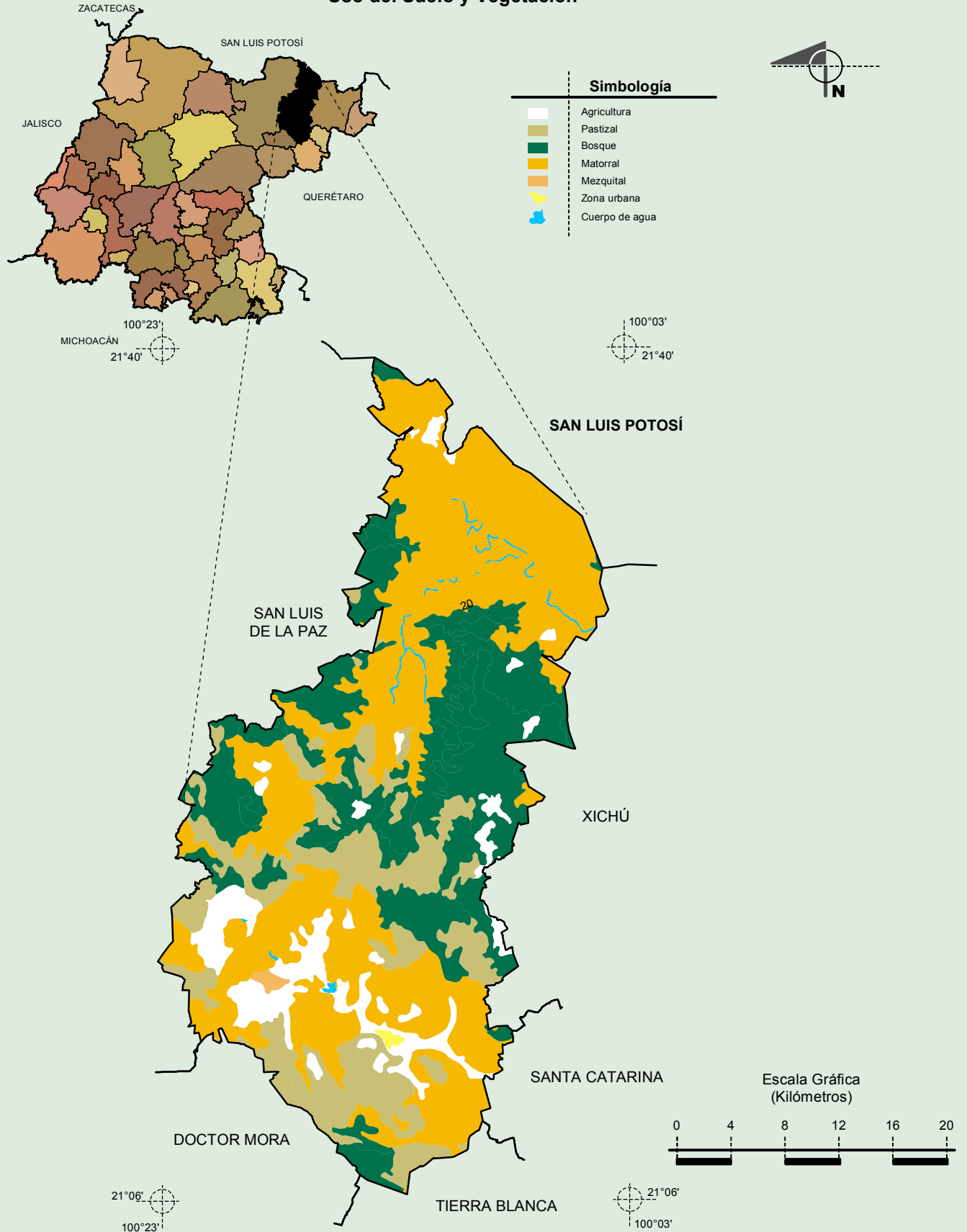


Fuente: INEGI. Marco Geoestadístico Municipal 2010, versión 4.3.

INEGI. Conjunto de Datos Vectorial Edafológico, Escala 1:250 000 Serie II (Continuo Nacional).

INEGI. Información Topográfica Digital Escala 1:250 000 serie III.

Uso del Suelo y Vegetación



Fuente: INEGI. Marco Geoestadístico 2010, Versión 4.3.

INEGI. Conjunto de Datos Vectoriales de Uso de Suelo y Vegetación Serie III Escala 1:250 000.

INEGI. Información Topográfica Digital Escala 1:250 000 serie III.