



Compendio de información geográfica municipal 2010

Xichú

Guanajuato



INSTITUTO NACIONAL
DE ESTADÍSTICA Y GEOGRAFÍA

**Compendio de información geográfica municipal de los
Estados Unidos Mexicanos
Xichú, Guanajuato
clave geoestadística 11045**

	Coordenadas y altitud	Colindancias	Otros datos
Ubicación geográfica	Entre los paralelos 21° 32' y 21° 11' de latitud norte; los meridianos 99° 46' y 100° 10' de longitud oeste; altitud entre 600 y 2 700 m.	Colinda al norte con el municipio de Victoria y el estado de San Luis Potosí; al este con el estado de Querétaro y el municipio de Atarjea; al sur con el municipio e Atarjea, el estado de Querétaro y el municipio de Santa Catarina; al oeste con el municipio de Victoria.	Ocupa el 2.97% de la superficie del estado Cuenta con 90 localidades y una población total de 11 560 habitantes http://mapserver.inegi.org.mx/mgn2k ; resultado del censo 2010.

	Provincia	Subprovincia	Sistemas de topoformas
Fisiografía	Sierra Madre Oriental (92.35%) y Mesa del Centro (7.65%)	Discontinuidad Carso Huasteco (92.35%) y Sierras y Llanuras del Norte de Guanajuato (7.65%)	Sierra alta escarpada (79.15%), Sierra alta de laderas convexas (12.34%) y Cañón Típico (8.51%)

	Rango de temperatura	Rango de precipitación	Clima
Clima	14-24°C	500-900 mm	Semiseco semicálido (60.50%), semicálido subhúmedo con lluvias en verano de menor humedad (16.68%), templado subhúmedo con lluvias en verano de menor humedad (10.95%), semiseco cálido (7.94%), semiseco templado (2.85%) y templado subhúmedo con lluvias en verano de humedad media (1.08%)

	Periodo	Roca	Sitios de interés
Geología	Cretácico (53.21%), Neógeno (42.95%), Jurásico (1.84%), Cuaternario (0.89%) y Terciario (0.80%)	Ígnea intrusiva: monzonita (0.64%) y granito (0.15%) Ígnea extrusiva: riolita-toba ácida (38.90%), toba ácida (3.20%), basalto (0.15%) Sedimentaria: caliza (46.28%), caliza-lutita (6.94%), arenisca (1.84%) y brecha sedimentaria (0.85%) Suelo: aluvial (0.74%)	Mina: plata, fluorita, plomo y zinc

Nota: el porcentaje faltante corresponde a Zona Urbana con (0.09%) y Cuerpos de Agua con (0.22%).

	Suelo dominante
Edafología	Leptosol (45.91%), Luvisol (33.42%), Umbrisol (6.99%), Phaeozem (6.16%), Regosol (4.41%), Vertisol (1.80%) y Fluvisol (1.00%)

Nota: el porcentaje faltante corresponde a Zona Urbana con (0.09%) y Cuerpos de Agua con (0.22%).

Hidrografía	Región hidrológica	Cuenca	Subcuenca	Corrientes de agua	Cuerpos de agua
	Pánuco (100%)	R. Tamuín (98.47%) y R. Moctezuma (1.53%)	R. Santa María Bajo (98.38%), R. Extóraz (1.53%) y R. Santa María Alto (0.09%)	Perennes: Santa María, Los Álamos y Mezquital Intermitentes	Perennes (0.22%)

Uso del suelo y vegetación	Uso del suelo	Vegetación
	Agricultura (4.79%) y zona urbana (0.09%)	Bosque (46.41%), matorral (26.51%), selva (20.64%) y pastizal (1.34%)

Nota: el porcentaje faltante corresponde a Cuerpos de Agua con (0.22%).

Uso potencial de la tierra	Agrícola	Pecuario
	Para agricultura manual estacional (11.92%) No aptas para agricultura (88.08%)	Para el aprovechamiento de la vegetación natural diferente de pastizal (11.92%) Para el aprovechamiento de la vegetación natural únicamente por el ganado caprino (88.08%)

Zona urbana	La zona urbana está creciendo sobre suelos y rocas sedimentarias del Cuaternario y Cretácico en sierra alta escarpada; sobre áreas originalmente ocupadas por suelos denominados Luvisol y Leptosol; tiene clima semiseco semicálido, y está creciendo sobre terrenos previamente ocupados por matorral.
--------------------	--

Zonas arqueológicas y monumentos históricos	Parroquia de San Francisco de Asís.
--	-------------------------------------

Fuente: www.inafed.gob.mx/wb2/ELOCAL/ELOC Enciclopedia

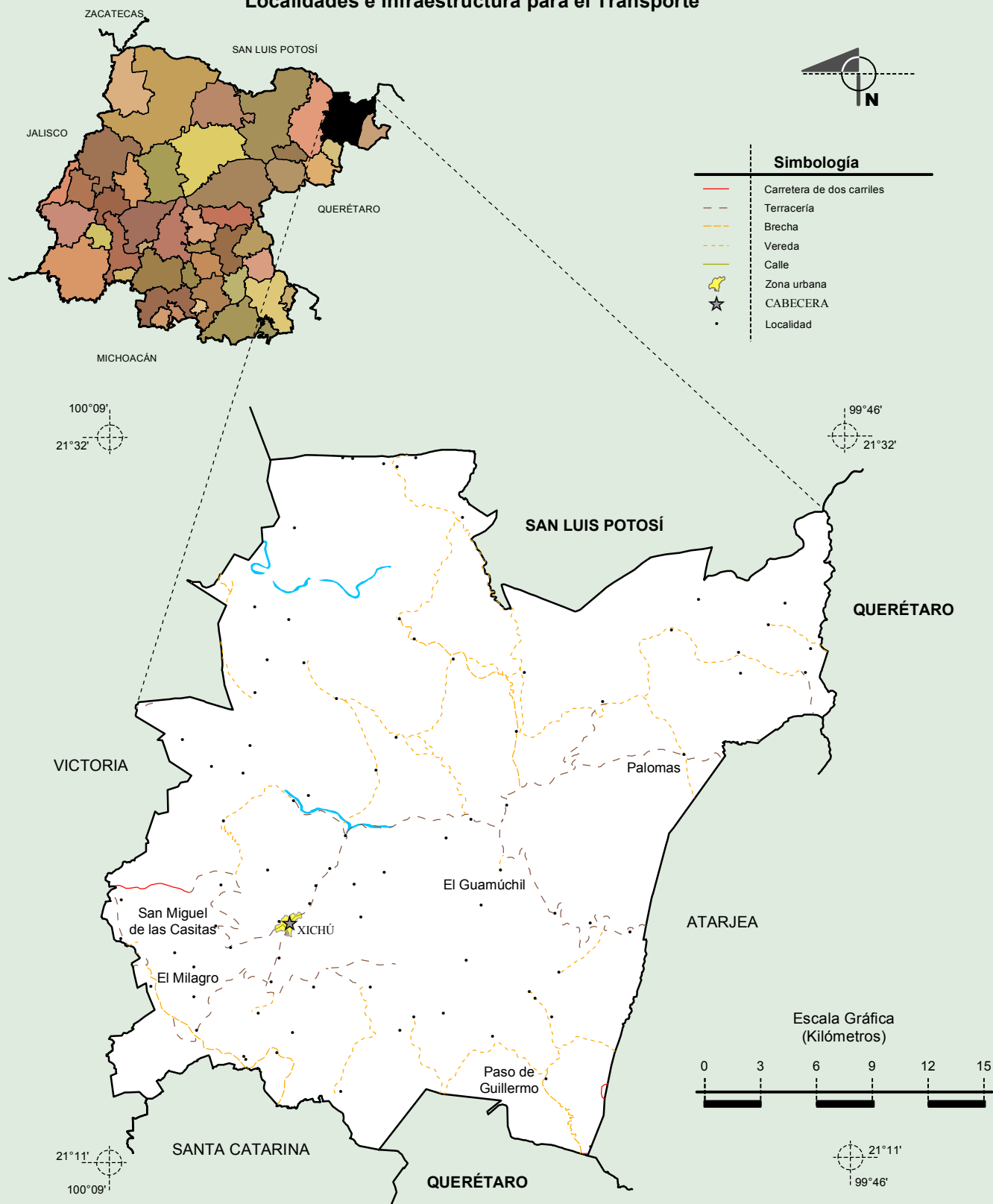
Hablantes de lengua indígena	Dialecto	Número de personas
	Lenguas mixtecas.	6

Fuente: INEGI. Guanajuato. *II Censo de Población y Vivienda, 2005. Tabulados básicos.*

Cultura popular	Artesanías	Gastronomía	Música
	Morrales, ayates de ixtle y huaraches tejidos.	Dulces de biznaga, calabaza y chilacayote.	No disponible

Fuente: www.inafed.gob.mx/wb2/ELOCAL/ELOC Enciclopedia

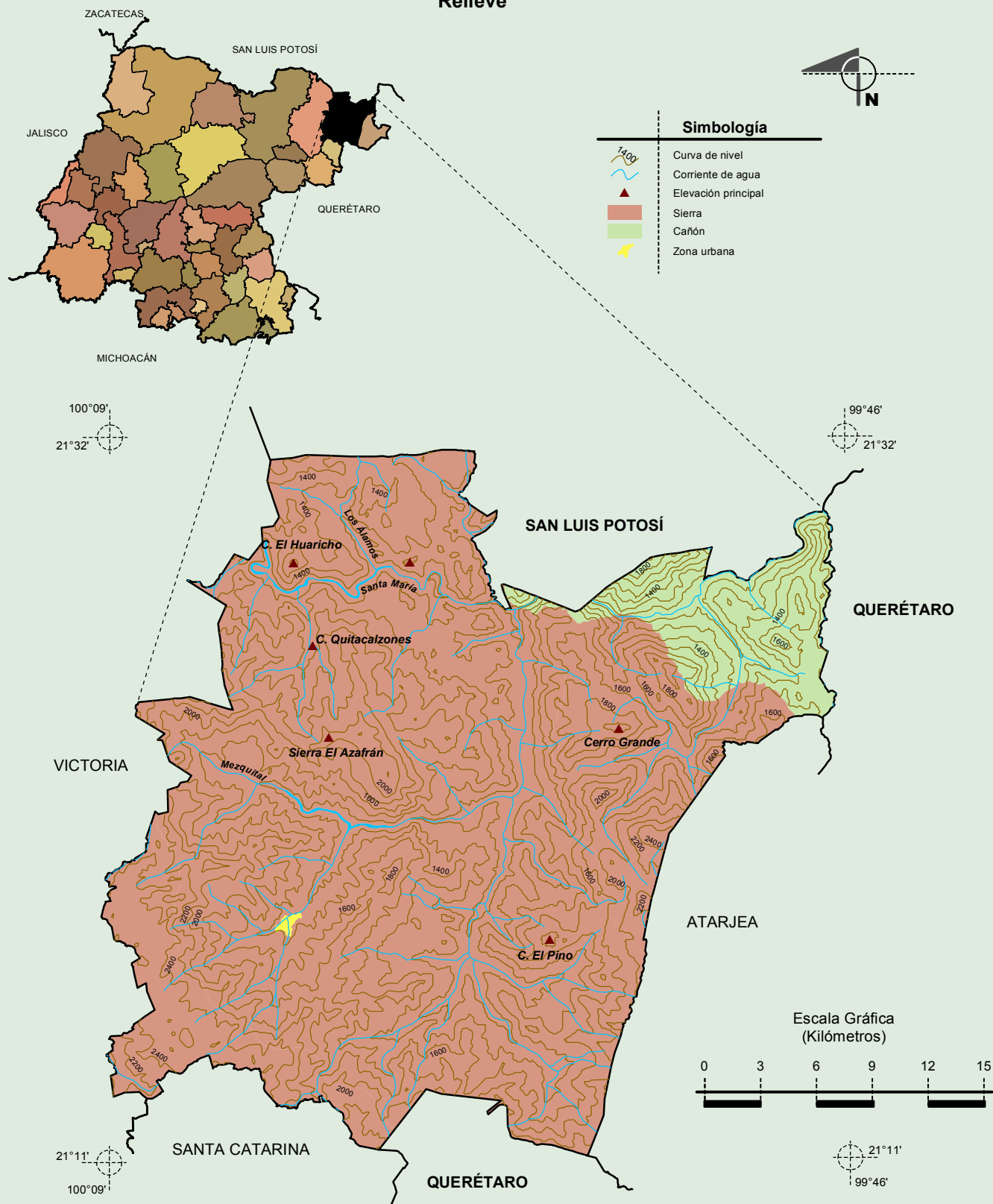
Localidades e Infraestructura para el Transporte



Fuente: INEGI. Marco Geoestadístico Municipal 2010, versión 4.3.
 INEGI. Información Topográfica Digital Escala 1:250 000 serie III.

Compendio de información geográfica municipal de los Estados Unidos Mexicanos
Xichú, Guanajuato

Relieve



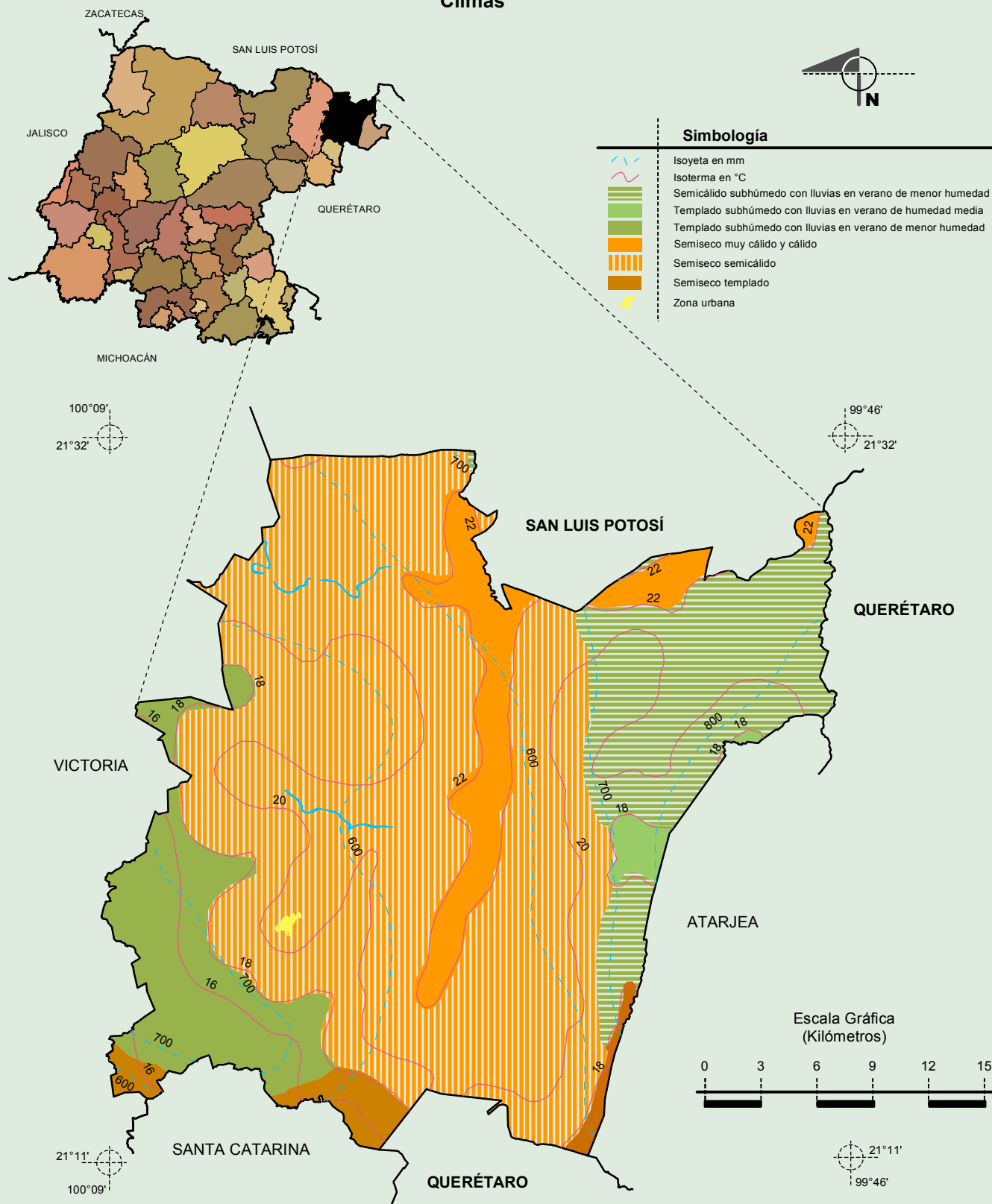
Fuente: INEGI. Marco Geoestadístico Municipal 2010, versión 4.3.

INEGI. Información Topográfica Digital Escala 1:250 000 serie III.

INEGI. Continuo Nacional del Conjunto de Datos Geográficos de la Carta Fisiográfica, 1:1 000 000, serie I.

INEGI-CONAGUA. 2007. Mapa de la Red Hidrográfica Digital de México escala 1:250 000. México.

Climas

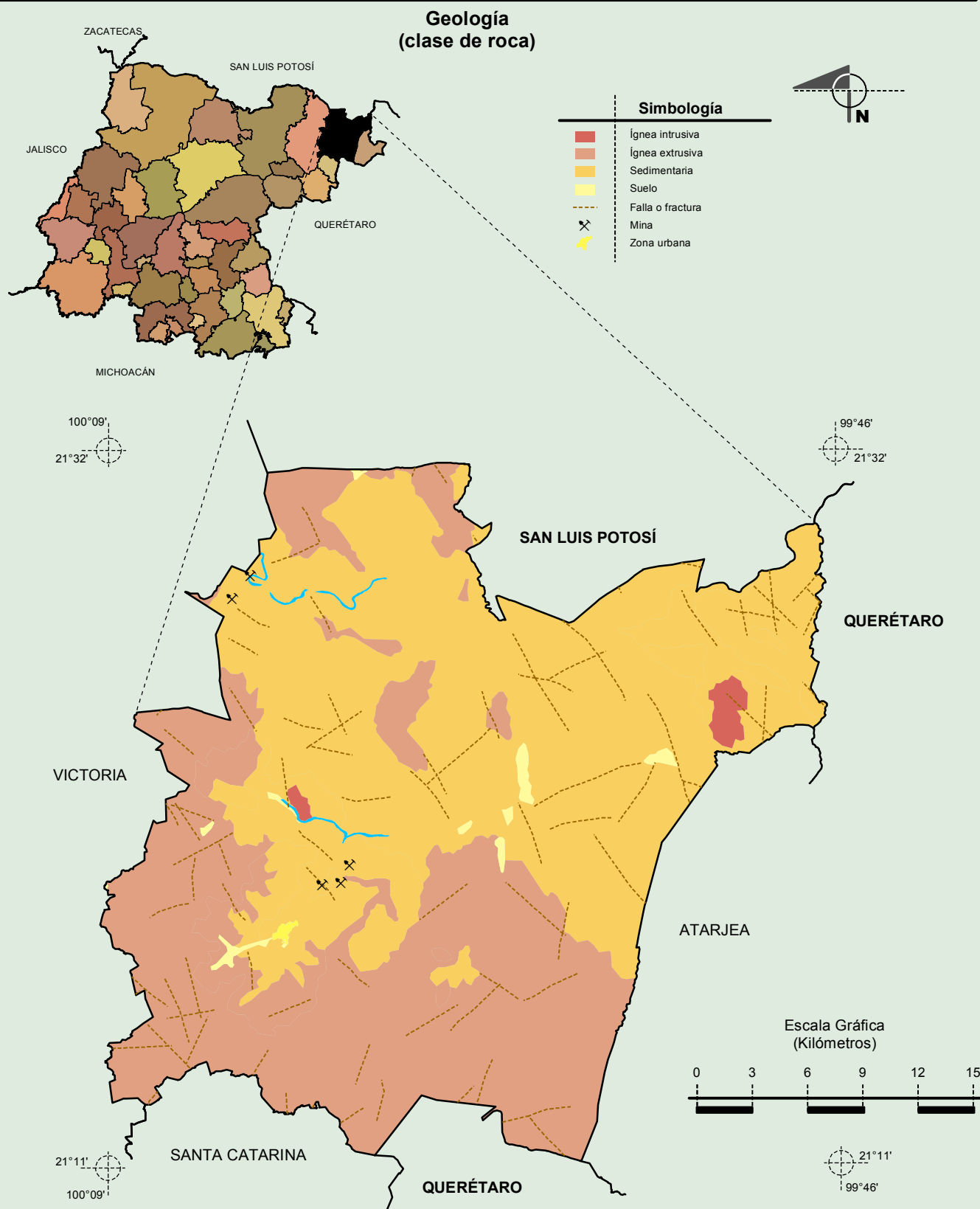


Fuente: INEGI. Marco Geoestadístico Municipal 2010, versión 4.3.

INEGI. Continuo Nacional del Conjunto de Datos Geográficos de las Cartas de Climas, Precipitación Total Anual y Temperatura Media Anual, 1:1 000 000, serie I.

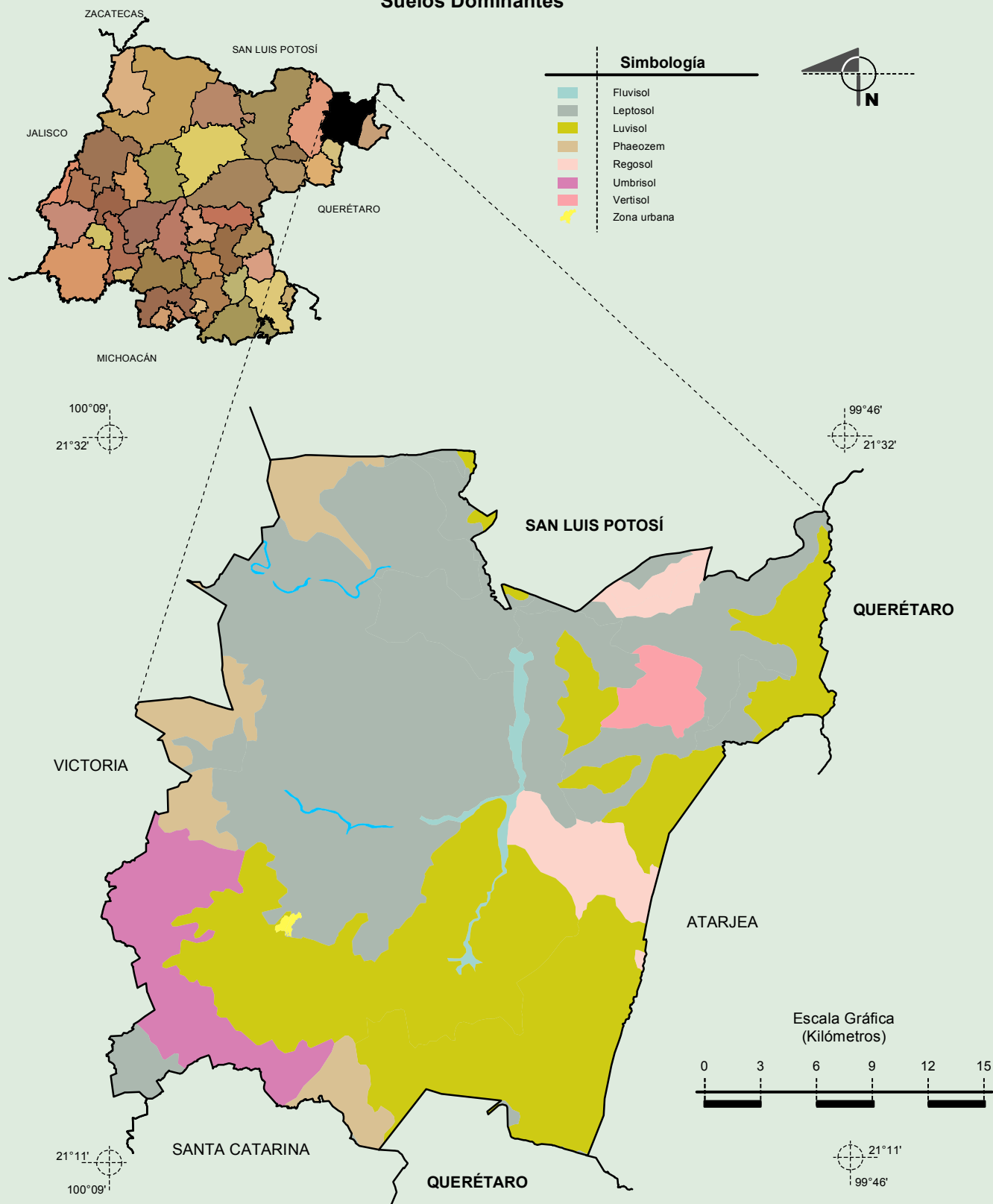
INEGI. Información Topográfica Digital Escala 1:250 000 serie III.

**Compendio de información geográfica municipal de los Estados Unidos Mexicanos
Xichú, Guanajuato**



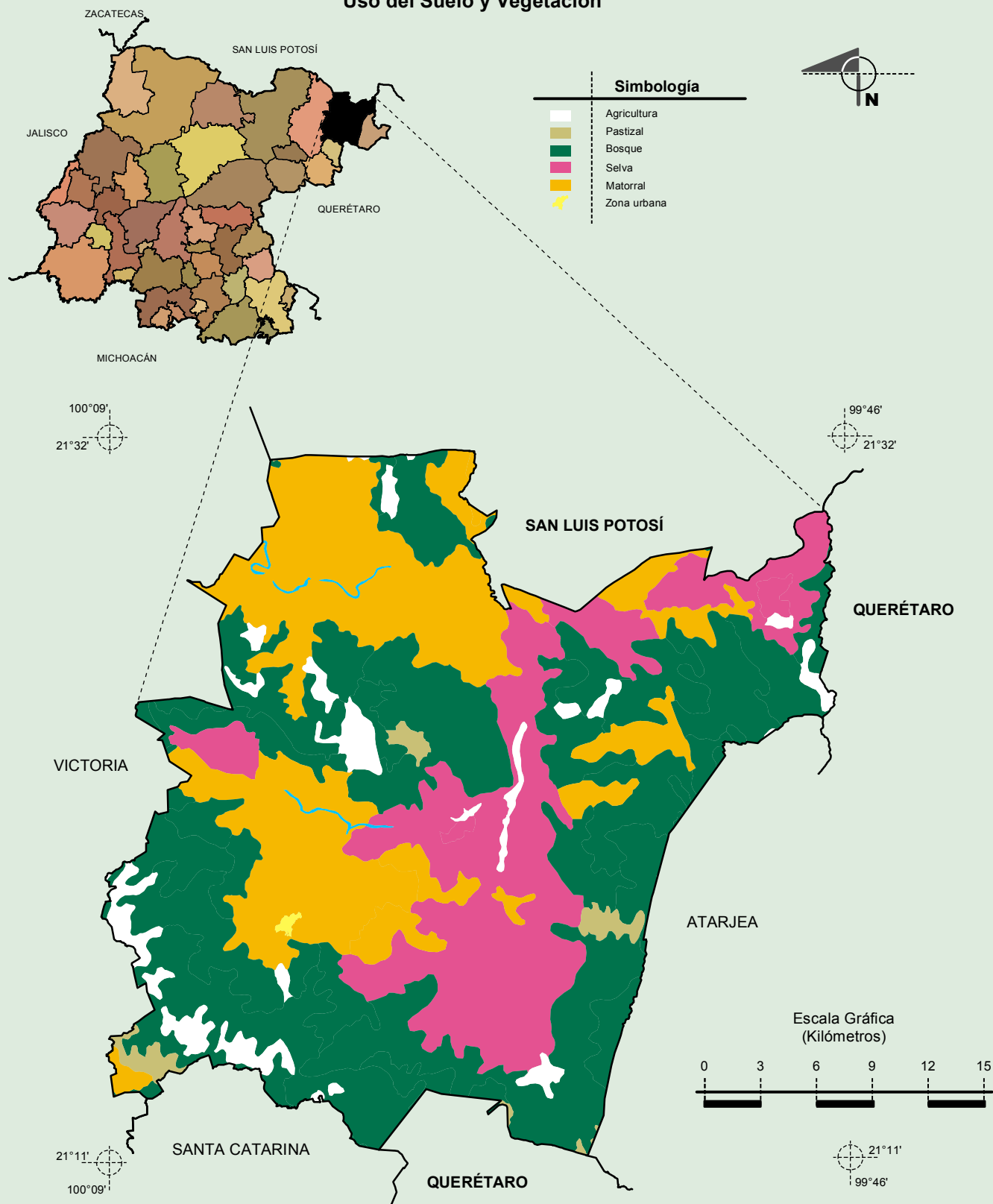
Fuente: INEGI. Marco Geoestadístico Municipal 2010, versión 4.3.
 INEGI. Continuo Nacional del Conjunto de Datos Geográficos de la Carta Geológica, 1:250 000, serie I.
 INEGI. Información Topográfica Digital Escala 1:250 000 serie III.

Suelos Dominantes



Fuente: INEGI. Marco Geoestadístico Municipal 2010, versión 4.3.
 INEGI. Conjunto de Datos Vectorial Edafológico, Escala 1:250 000 Serie II (Continuo Nacional).
 INEGI. Información Topográfica Digital Escala 1:250 000 serie III.

Uso del Suelo y Vegetación



Fuente: INEGI. Marco Geoestadístico Municipal 2010, versión 4.3.
INEGI. Conjunto de Datos Vectoriales de Uso de Suelo y Vegetación Serie III Escala 1:250 000.
INEGI. Información Topográfica Digital Escala 1:250 000 serie III.