

Prontuario de información geográfica municipal de los Estados Unidos Mexicanos

Acapulco de Juárez, Guerrero
Clave geoestadística 12001

2009

Prontuario de información geográfica municipal de los Estados Unidos Mexicanos
Acapulco de Juárez, Guerrero

Ubicación geográfica

Coordenadas	Entre los paralelos 16° 41' y 17° 14' de latitud norte; los meridianos 99° 28' y 101° 00' de longitud oeste; altitud entre 0 y 2 000 m.
Colindancias	Colinda al norte con los municipios de Coyuca de Benítez, Chilpancingo de los Bravo y Juan R. Escudero; al este con los municipios de Juan R. Escudero y San Marcos; al sur con el municipio de San Marcos y el Océano Pacífico, al oeste con el Océano Pacífico y el municipio de Coyuca de Benítez.
Otros datos	Ocupa el 2.72% de la superficie del estado. Cuenta con 289 localidades y una población total de 717 766 habitantes http://mapserver.inegi.org.mx/mgn2k/ ; 22 de junio de 2009.

Fisiografía

Provincia	Sierra Madre del Sur (100%)
Subprovincia	Costas del Sur (94.44%) y Cordillera Costera del Sur (5.56%)
Sistema de topoformas	Sierra baja compleja (42.74%), Lomerío con llanuras (23.05%), Sierra alta compleja (12.69%), Llanura costera con lagunas costeras salina (7.79%), Llanura con lomerío (6.1%), Valle ramificado con lomerío (5.64%), Llanura costera salina (1.73%), Llanura costera con lagunas costeras (0.14%) y Valle intermontano (0.12%)

Clima

Rango de temperatura	20 – 28°C
Rango de precipitación	1 000 – 2 000 mm
Clima	Cálido subhúmedo con lluvias en verano, de humedad media (61.24%), cálido subhúmedo con lluvias en verano, de menor humedad (26.26%), cálido subhúmedo con lluvias en verano, de mayor humedad (11.88%) y semicálido húmedo con abundantes lluvias en verano (0.62%)

Geología

Periodo	Jurásico (47.28%), N/D (16.06%), Terciario (15.32%), Cuaternario (8.06%) y Cretácico (0.35%)
Roca	Metamórfica: gneis (47.28%) y mármol (0.28%) Ígnea intrusiva: granito (2.03%), granito-granodiorita (22.98%) y granodiorita (5.63%) Ígnea extrusiva: toba ácida (0.74%) Sedimentaria: caliza (0.07%) Suelo: aluvial (6.4%), litoral (1.47%) y lacustre (0.19%)
Sitios de interés	Banco de material: agregados y mampostería

Edafología

Suelo dominante	Regosol (70.28%), Leptosol (5.36%), Phaeozem (5.11%), Luvisol (3.94%), Arenosol (1.27%), Solonchak (0.52%) y Fluvisol (0.59%)
-----------------	---

Hidrografía

Región hidrológica	Costa chica - Río verde (68.38%) y Costa grande (31.62%)
Cuenca	R. Papagayo (49.66%), R. Atoyac y otros (31.62%) y R. Nexpa y otros (18.72%)
Subcuenca	R. Papagayo (48.14%), R. La Sabanal (24.81%), R. Cortés y Estancia (18.72%), B. de Acapulco (6.73%), R. San Miguel (1.52%) y R. Coyuca (0.08%)
Corrientes de agua	Perennes: Xaltianguis, La Sabana, La Joya, Papagayo, El Pozuelo, Aguacostla, Potrerillos, Moyoapa, Santa Rosa y Grande Intermitentes: El Gallinero, Agua Caliente, Apanguaque, Chacalapa, El Guapo, El Muerto, El Zapote, Grande, Infiernillo, La Cimarrona, La Garrapata, La Joya, La Lobera, Las Maromas, Las Minas, Lucía, Organito, Salado, San José, Seco, Tequihua, Tranquilas y Xalpatlahuac
Cuerpos de agua	Perennes (3.78%): Laguna de Tres Palos, General Ambrosio Figueroa (La Venta) y Laguna de Coyuca

Prontuario de información geográfica municipal de los Estados Unidos Mexicanos
Acapulco de Juárez, Guerrero

Uso del suelo y vegetación

Uso del suelo	Agricultura (31.69%) y zona urbana (9.15%)
Vegetación	Selva (36.09%), bosque (12.73%), pastizal (6.37%) y otro (0.19%)

Uso potencial de la tierra

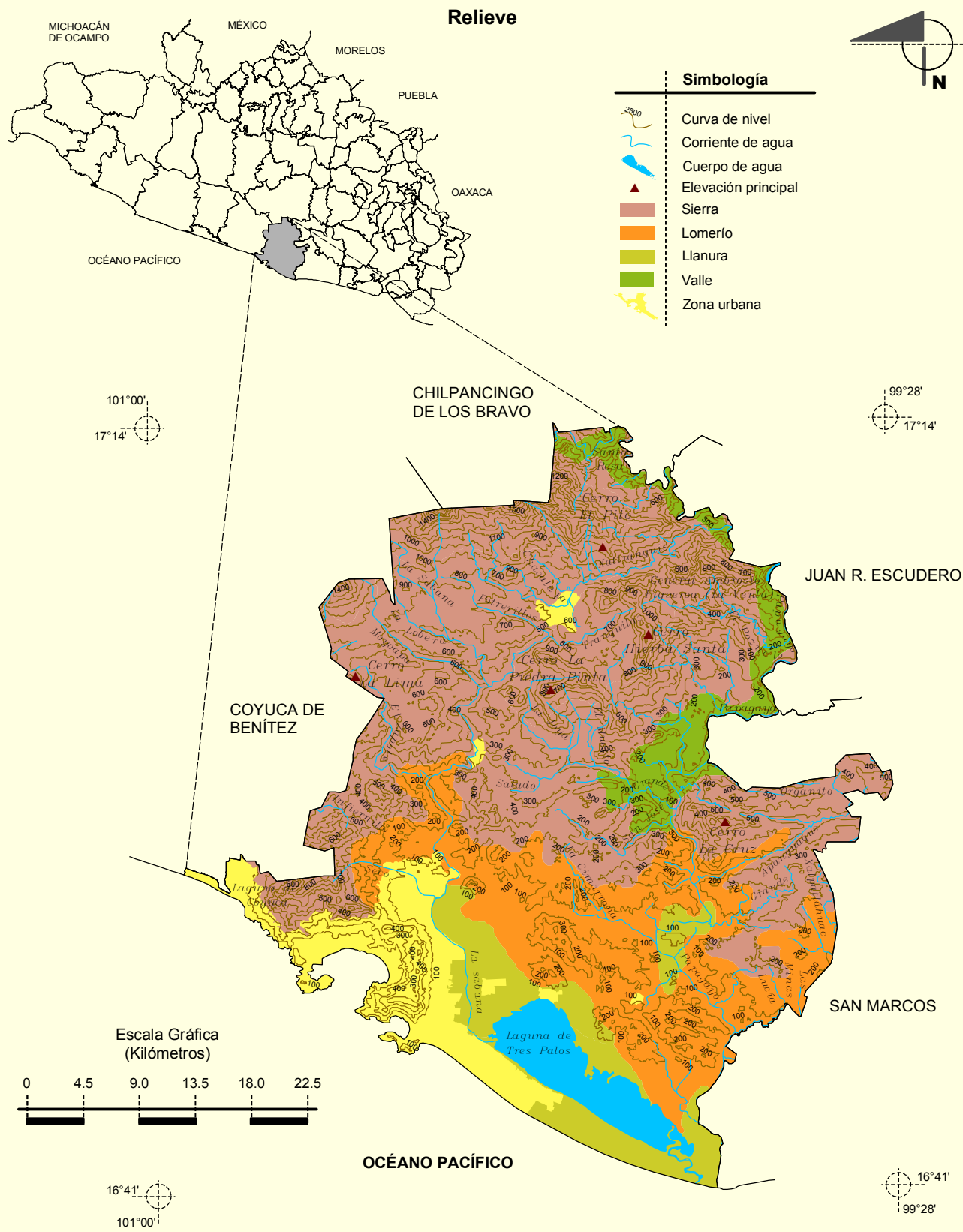
Agrícola	Para la agricultura mecanizada continua (3.45%) Para la agricultura mecanizada estacional (3.89%) Para la agricultura manual estacional (12.31%) No apta para la agricultura (80.35%)
Pecuario	Para el desarrollo de praderas cultivadas (7.34%) Para el aprovechamiento de la vegetación natural diferente del pastizal (12.31%) Para el aprovechamiento de la vegetación natural únicamente por el ganado caprino (61.01%) No apta para uso pecuario (19.34%)

Zona urbana

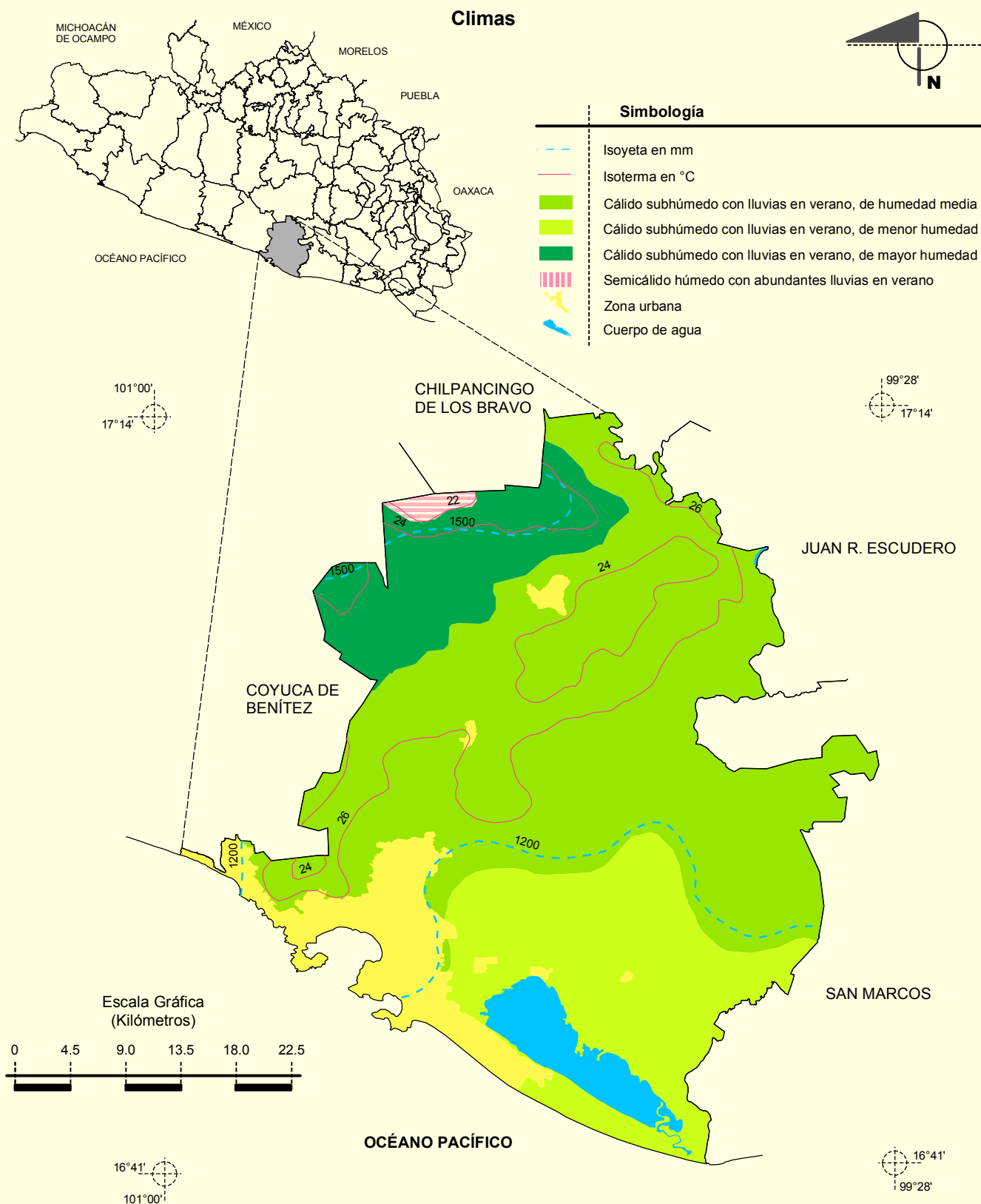
Las zonas urbanas están creciendo sobre suelos del Cuaternario, rocas ígneas intrusivas y metamórfica del Jurásico, en llanuras, sierras y lomeríos; sobre áreas donde originalmente había suelos denominados Phaozem, Regosol, Solonchak, Leptosol y Arenosol; tienen clima cálido subhúmedo con lluvias en verano, de humedad media y cálido subhúmedo con lluvias en verano, de menor humedad, y están creciendo sobre terrenos previamente ocupados por agricultura, pastizales y selva.
--

Localidades e Infraestructura para el Transporte





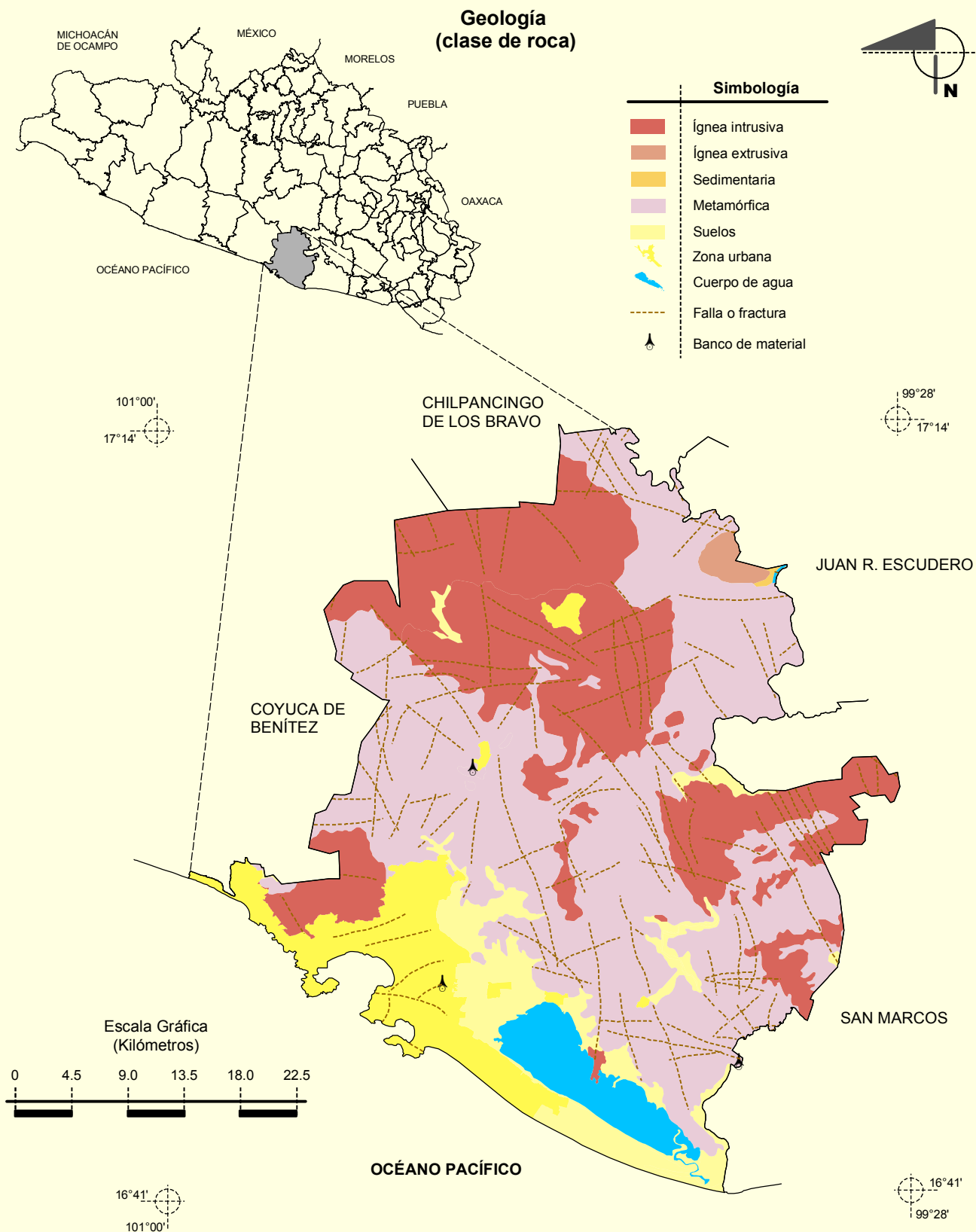
Fuente: INEGI. *Marco Geoestadístico Municipal 2005, versión 3.1.*
 INEGI. Continuo Nacional del Conjunto de Datos Geográficos de la Carta Fisiográfica 1:1 000 000, serie I.
 INEGI. Información Topográfica Digital Escala 1:250 000 serie III.
 INEGI-CONAGUA. 2007. Mapa de la Red Hidrográfica Digital de México escala 1:250 000. México.



Fuente: INEGI. *Marco Geoestadístico Municipal 2005, versión 3.1.*

INEGI. Continuo Nacional del Conjunto de Datos Geográficos de las Cartas de Climas, Precipitación Total Anual y Temperatura Media Anual 1:1 000 000, serie I.

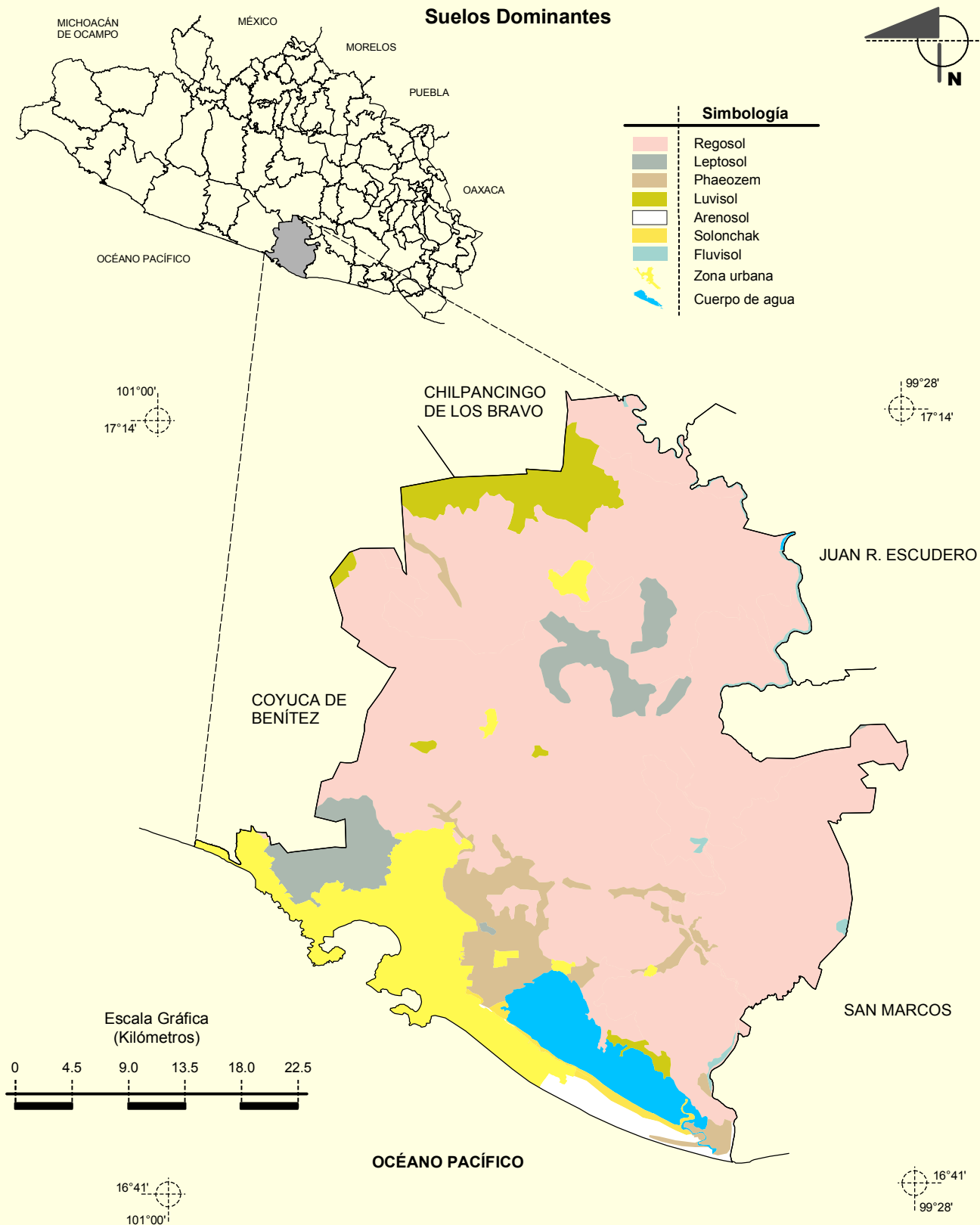
INEGI. Información Topográfica Digital Escala 1:250 000 serie III.



Fuente: INEGI. *Marco Geoestadístico Municipal 2005, versión 3.1.*

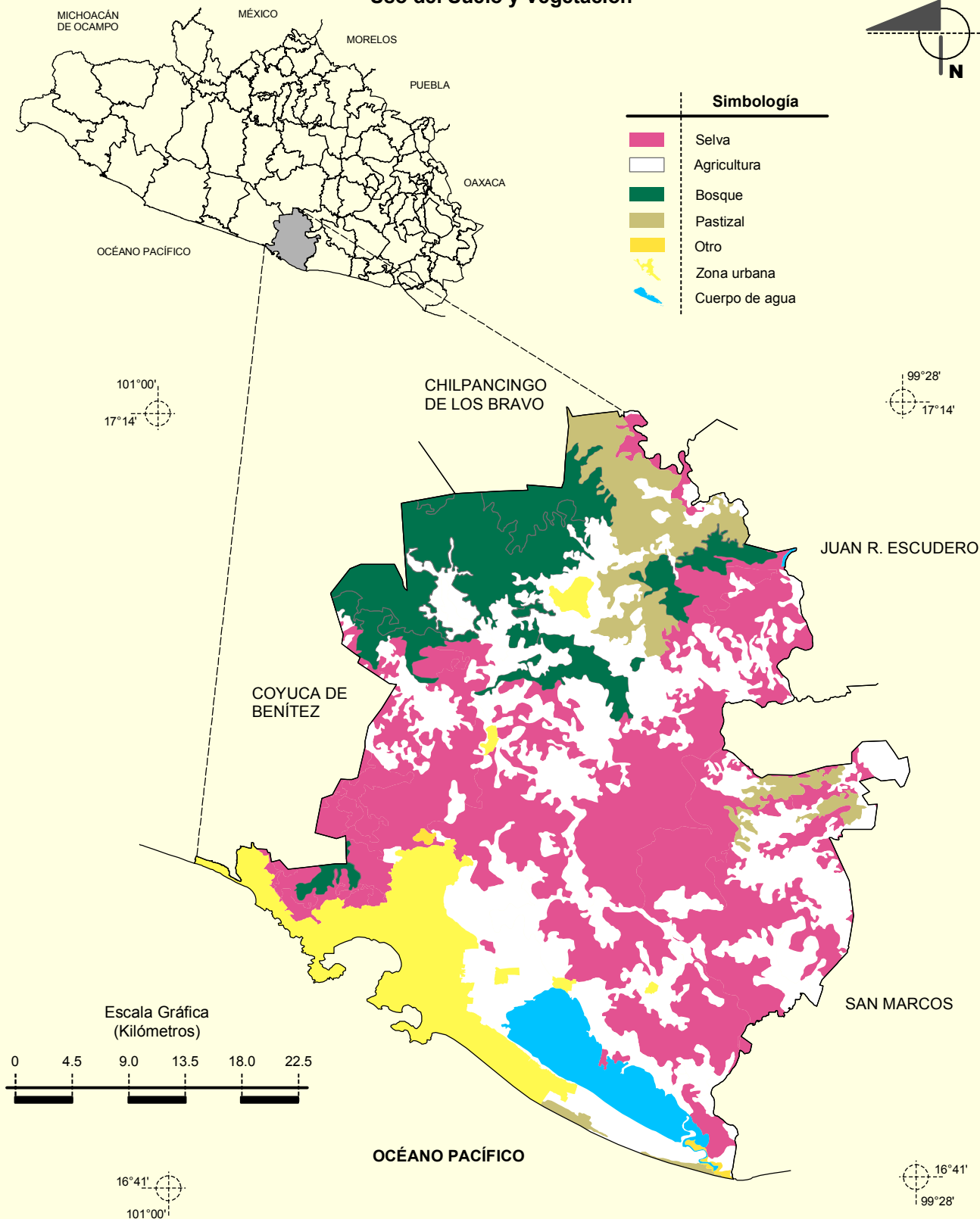
INEGI. Continuo Nacional del Conjunto de Datos Geográficos de la Carta Geológica 1:250 000, serie I.

INEGI. Información Topográfica Digital Escala 1:250 000 serie III.



Fuente: INEGI. *Marco Geoestadístico Municipal 2005, versión 3.1.*
 INEGI. Conjunto de Datos Vectorial Edafológico, Escala 1:250 000, Serie II (Continuo Nacional).
 INEGI. Información Topográfica Digital Escala 1:250 000, serie III.

Uso del Suelo y Vegetación



Fuente: INEGI. *Marco Geoestadístico Municipal 2005, versión 3.1.*

INEGI. Conjunto de Datos Vectoriales de Uso del Suelo y Vegetación Serie III Escala 1:250 000.

INEGI. Información Topográfica Digital Escala 1:250 000 serie III.