



Compendio de información geográfica municipal 2010

Ahuacuotzingo

Guerrero



INSTITUTO NACIONAL
DE ESTADÍSTICA Y GEOGRAFÍA

Compendio de información geográfica municipal de los Estados Unidos Mexicanos Ahuacuotzingo, Guerrero clave geoestadística 12002

	Coordenadas y altitud	Colindancias	Otros datos
Ubicación geográfica	Entre los paralelos 17° 36' y 17° 56' de latitud norte; los meridianos 98° 44' y 99° 09' de longitud oeste; altitud entre 500 y 2 400 m.	Colinda al norte con los municipios de Copalillo y Olinalá; al este con los municipios de Olinalá, Cualác y Tlapa de Comonfort; al sur con los municipios de Tlapa de Comonfort, Atlixnac y Chilapa de Álvarez; al oeste con los municipios de Chilapa de Álvarez, Zitlala y Copalillo.	Ocupa el 1.37% de la superficie del estado. Cuenta con 96 localidades y una población total de 25 027 habitantes http://mapserver.inegi.org.mx/mgn/2k/ ; resultado del censo 2010.

	Provincia	Subprovincia	Sistemas de topografías
Fisiografía	Sierra Madre del Sur (100%)	Cordillera Costera del Sur (99.95%) y Sierras y Valles Guerrerenses (0.05%)	Sierra alta compleja (68.17%), Sierra baja compleja (27.25%), Sierra de cumbres tendidas (4.53%) y Cañón típico (0.05%)

	Rango de temperatura	Rango de precipitación	Clima
Clima	16 – 28°C	700 – 1 100 mm	Seco con lluvias en verano (33.87%), cálido subhúmedo con lluvias en verano, de menor humedad (31.25%), semicálido subhúmedo con lluvias en verano, de humedad media (23.58%), semicálido subhúmedo lluvias en verano, de menor humedad (10.63%), templado subhúmedo con lluvias en verano, de mayor humedad (0.63%) y templado subhúmedo con lluvias en verano, de humedad media (0.04%)

	Periodo	Roca	Sitios de interés
Geología	No aplica (39.32%), Paleógeno (31.99%), Cretácico (10.47%) Neógeno (9.14%), Jurásico (7.59%), Cuaternario (1.1%) y Terciario (0.28%)	Ígnea extrusiva: arenisca-toba intermedia (4.58%), toba intermedia (2.32%), andesita- toba intermedia (0.71%), riolita-toba ácida (0.27%) y andesita (0.2%) Sedimentaria: arenisca-conglomerado (39.76%), conglomerado (6.01%), lutita-arenisca (2.64%), caliza (2.49%), lutita-arenisca-conglomerado (0.43%) y caliche (0.07%) Metamórfica: esquisto (33.29%) y cuarcita (6.06%) Suelo: aluvial (1.06%)	No disponible

Nota: el porcentaje faltante corresponde a Zona Urbana con (0.11%).

Edafología	Suelo dominante
	Cambisol (27.29%), Regosol (22.59%), Phaeozem (21.61%), Leptosol (11.98%), Luvisol (10.25%), Chernozem (6.12%) y Vertisol (0.05%)

Nota: el porcentaje faltante corresponde a Zona Urbana con (0.11%).

	Región hidrológica	Cuenca	Subcuenca	Corrientes de agua	Cuerpos de agua
Hidrografía	Balsas (100%)	R. Balsas - Mezcala. (100%)	R. Pachumeco (82.17%), R. Balsas - San Juan Tetelzingo (17.69%) y R. Tetlanapa (0.14%)	Perennes: Papalutla, Petatlán, Atempa, Mitlancingo, Balsas-Mezcala, El Limón, Pochutla, Tlaxcuapa y Zohuatliapa Intermitentes: Ahuelican, Ayoquilapa, Cobatera, El Chaucle, Las Salinas, Tepozonalco, Tepozitlán, Terrero, Tonalitlán, Trapiche, Tres Letras y Xolatlasco	No disponible

Uso del suelo y vegetación	Uso del suelo	Vegetación
	Agricultura (14.86%) y zona urbana (0.11%)	Bosque (43.1%), selva (40.02%), pastizal (1.76%) y otro (0.15%)

Uso potencial de la tierra	Agrícola	Pecuario
	Para la agricultura manual estacional (0.67%) No apta para la agricultura (99.33%)	Para el aprovechamiento de la vegetación natural únicamente por el ganado caprino (99.23%) No apta para uso pecuario (0.77%)

Zona urbana	La zona urbana está creciendo sobre rocas sedimentarias del Paleógeno, en sierra; sobre áreas donde originalmente había suelos denominados Phaeozem; tiene clima cálido subhúmedo con lluvias en verano, de menor humedad y semicálido subhúmedo con lluvias en verano, de humedad media, y está creciendo sobre terrenos previamente ocupados por agricultura, pastizales y bosques.
--------------------	---

Zonas arqueológicas y monumentos históricos	Parroquia de San Antonio Abad, en la cabecera municipal y capilla de la Purísima Concepción, en Pochutla.
--	---

Fuente: INEGI. ESTADO DE GUERRERO/México. Guía turística www.e-local.gob.mx/wb2/ELOCAL/EMM_guerrero

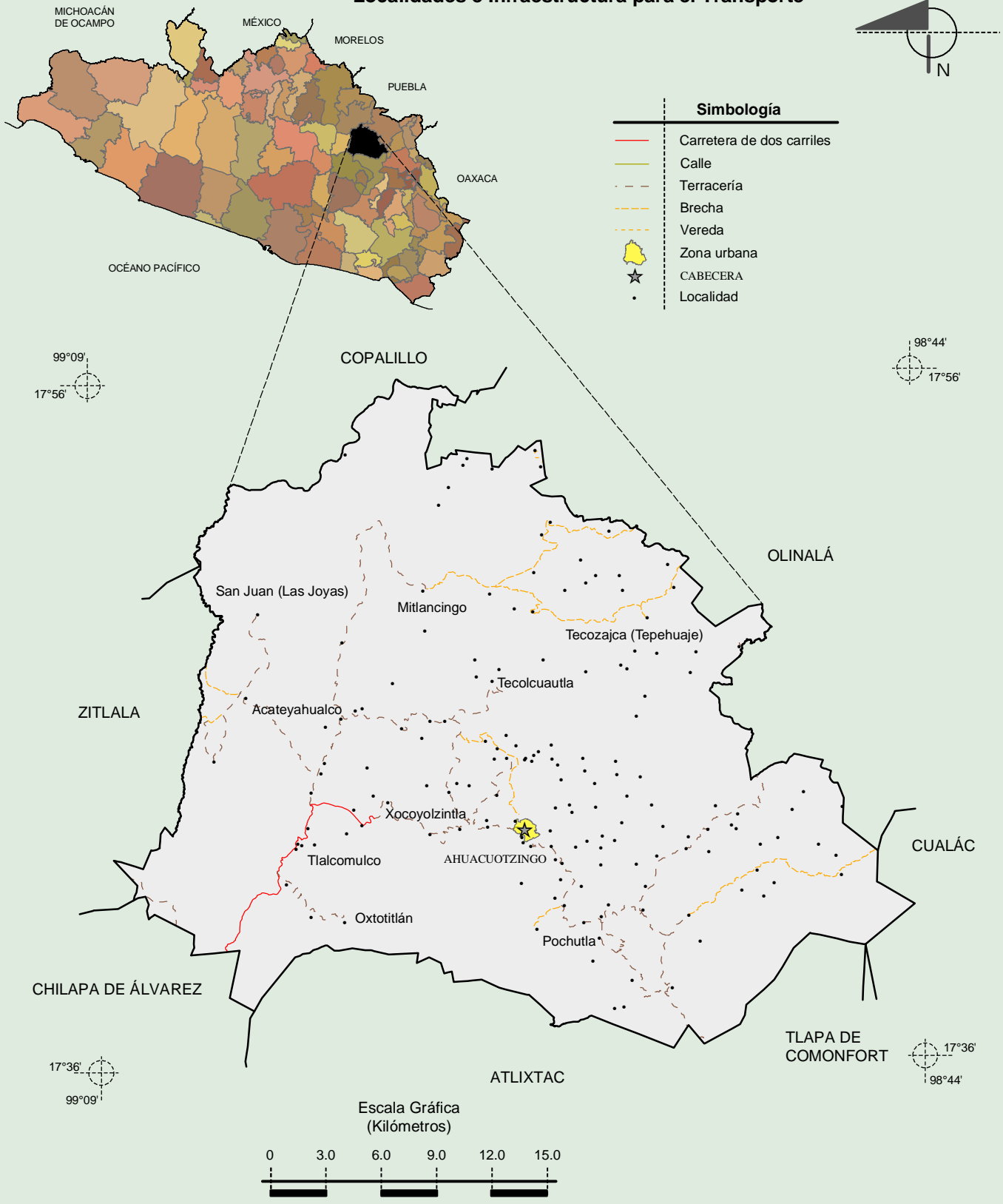
Hablantes de lengua indígena	Dialecto	Número de personas
	Lenguas Mixtecas, Mazateco, Náhuatl, Tlapaneco y no especificado.	5 053

Fuente: http://www3.inegi.org.mx/sistemas/ter/entidad_indicador.aspx?ev=5

Cultura popular	Artesanías	Gastronomía	Música
	Se trabaja la palma, produciendo petates, abanicos, pajaritos, tapetes, escobeta y cintas de palma, entre otros, con técnicas rudimentarias utilizando la palma, carrizo y hueso de pollo.	El mole rojo con carne de puerco, res, pozole y barbacoa de chivo acompañada de Mezcal o aguardiente.	Grupera.

Fuente: INEGI. ESTADO DE GUERRERO/México. Guía turística www.e-local.gob.mx/wb2/ELOCAL/EMM_guerrero

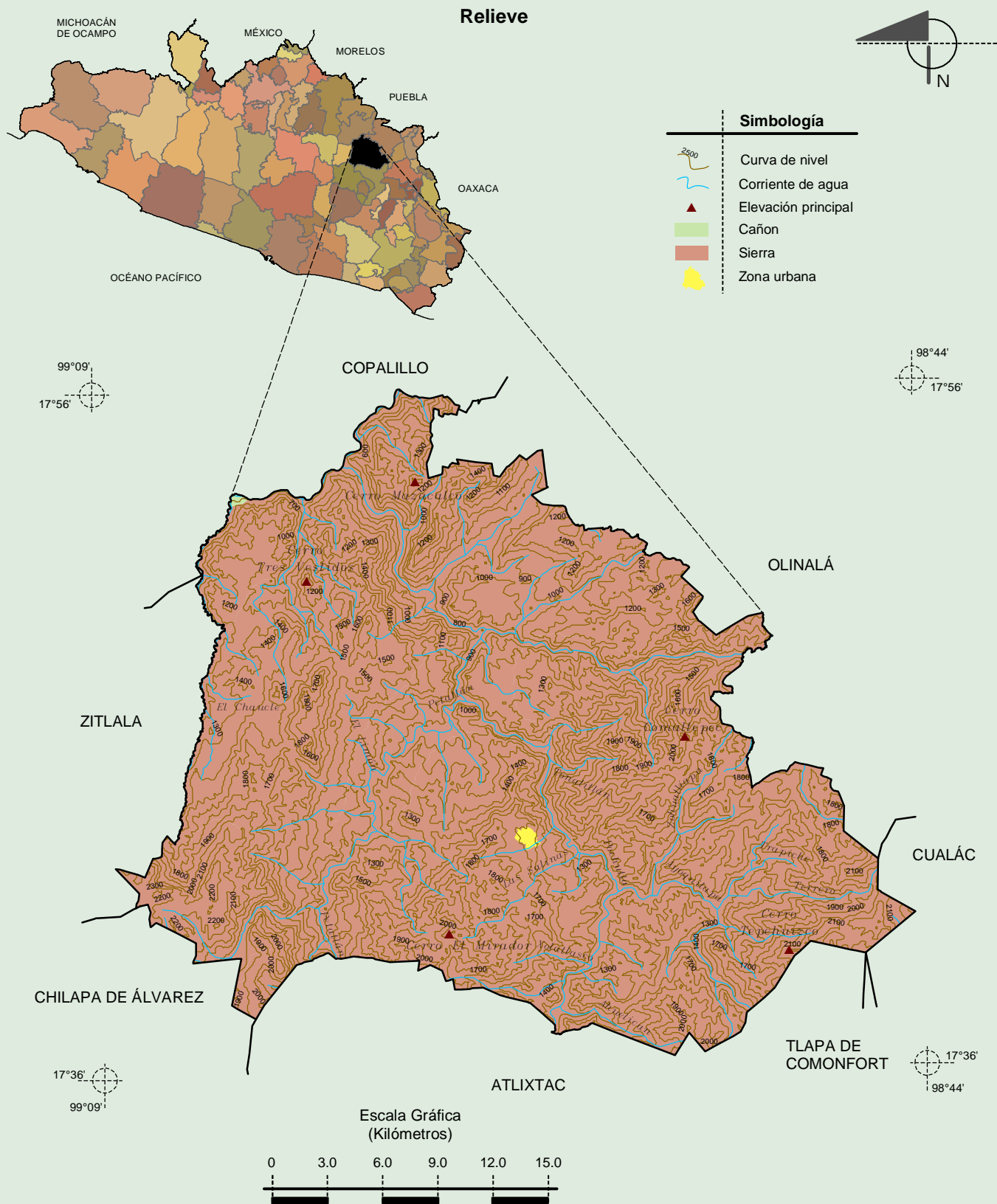
Localidades e Infraestructura para el Transporte



INEGI. Compendio de información geográfica municipal 2010. Ahuacuotzingo, Guerrero. 2010

Fuente: INEGI. Marco Geoestadístico Municipal 2010, versión 4.3.
 INEGI. Información Topográfica Digital Escala 1:250 000 serie III.

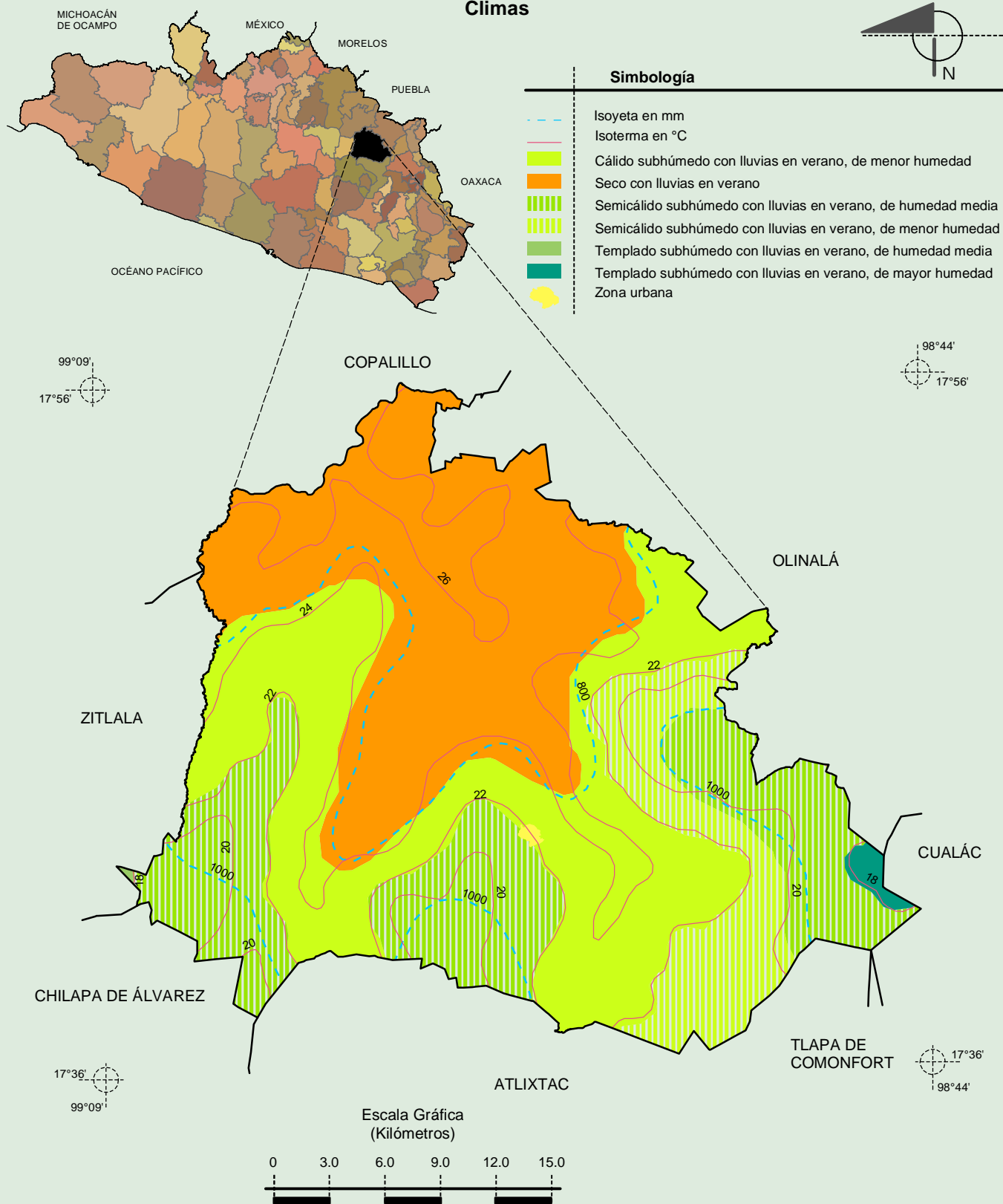
Compendio de información geográfica municipal de los Estados Unidos Mexicanos Ahuacuotzingo, Guerrero



Fuente: INEGI. *Marco Geoestadístico Municipal 2010, versión 4.3.*
 INEGI. Continuo Nacional del Conjunto de Datos Geográficos de la Carta Fisiográfica 1:1 000 000, serie I.
 INEGI. Información Topográfica Digital Escala 1:250 000 serie III.
 INEGI-CONAGUA. 2007. Mapa de la Red Hidrográfica Digital de México escala 1:250 000. México.

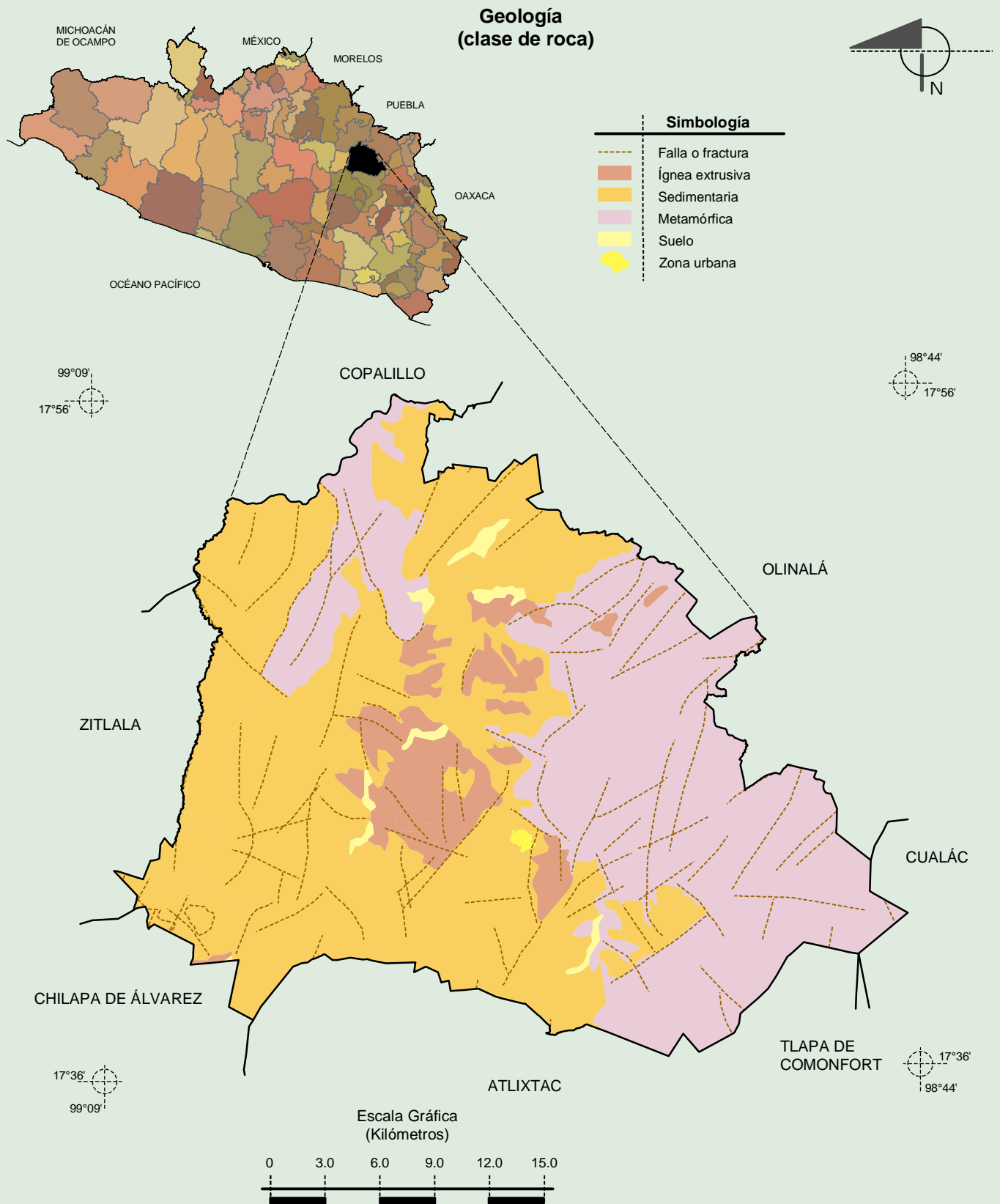
Compendio de información geográfica municipal de los Estados Unidos Mexicanos Ahuacuotzingo, Guerrero

Climas



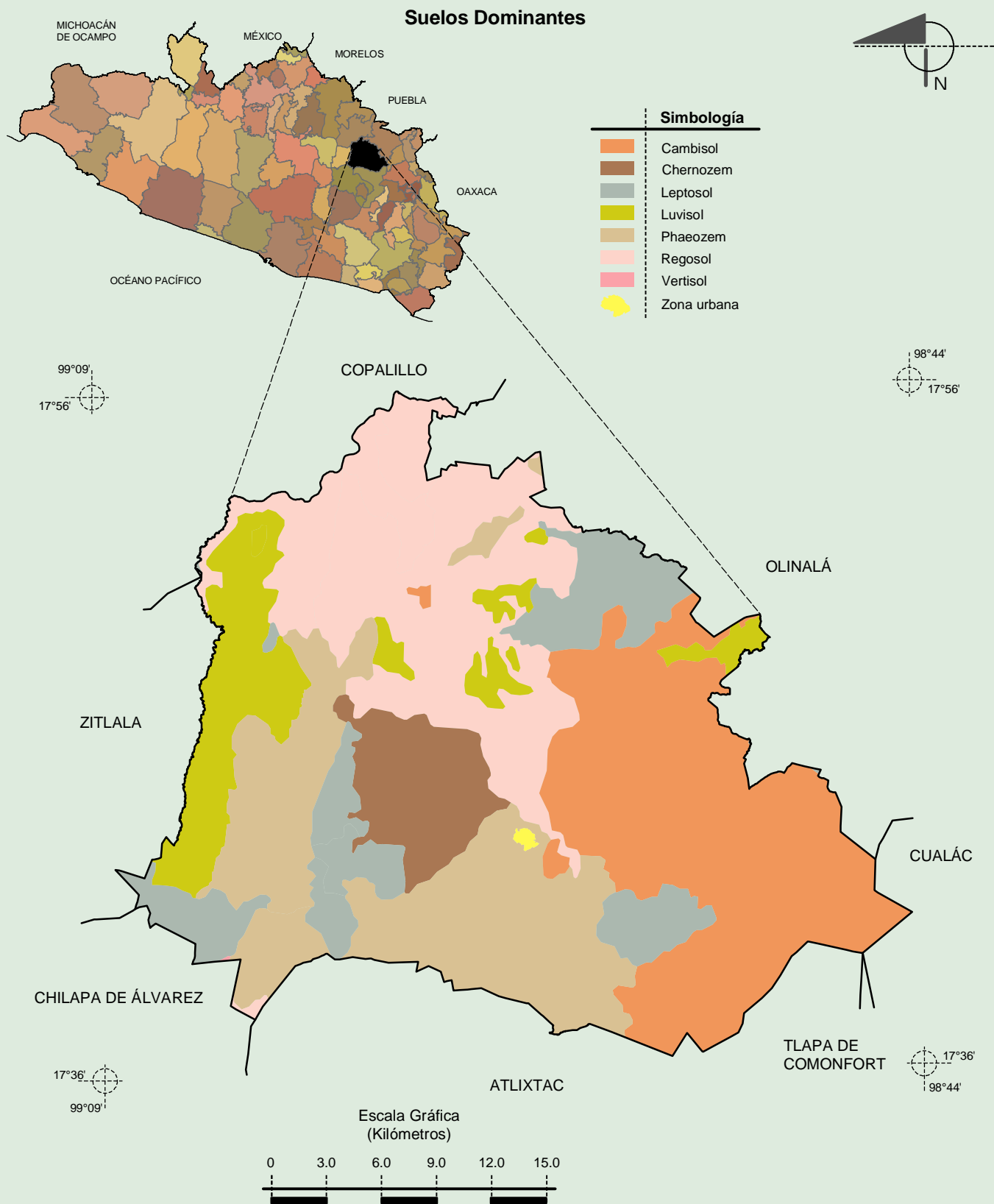
Fuente: INEGI. *Marco Geoestadístico Municipal 2010, versión 4.3.*
INEGI. Continuo Nacional del Conjunto de Datos Geográficos de las Cartas de Climas, Precipitación Total Anual y Temperatura Media Anual 1:1 000 000, serie I.

**Compendio de información geográfica municipal de los Estados Unidos Mexicanos
Ahuacuotzingo, Guerrero**



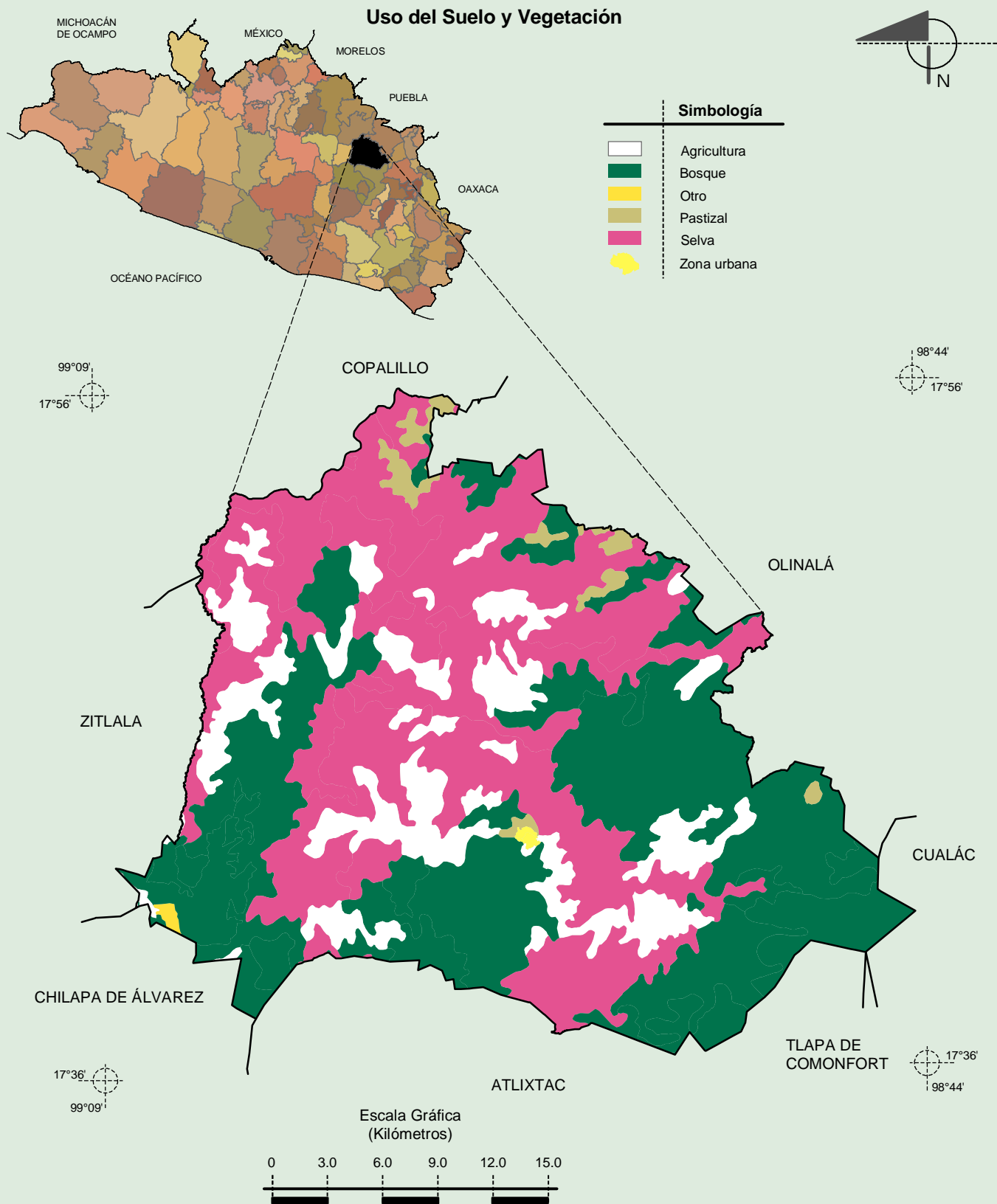
Fuente: INEGI. *Marco Geoestadístico Municipal 2010, versión 4.3.*
INEGI. Continuo Nacional del Conjunto de Datos Geográficos de la Carta Geológica 1:250 000, serie I.

**Compendio de información geográfica municipal de los Estados Unidos Mexicanos
Ahuacuotzingo, Guerrero**



Fuente: INEGI. *Marco Geoestadístico Municipal 2010, versión 4.3.*
 INEGI. Conjunto de Datos Vectorial Edafológico, Escala 1:250 000, Serie II (Continuo Nacional).

**Compendio de información geográfica municipal de los Estados Unidos Mexicanos
Ahuacuotzingo, Guerrero**



Fuente: INEGI. *Marco Geoestadístico Municipal 2010, versión 4.3.*

INEGI. Conjunto de Datos Vectoriales de Uso del Suelo y Vegetación Serie III Escala 1:250 000.