



# Compendio de información geográfica municipal 2010

## Alcozauca de Guerrero

### Guerrero



## Compendio de información geográfica municipal de los Estados Unidos Mexicanos Alcozauca de Guerrero, Guerrero clave geoestadística 12004

Ubicación geográfica	Coordenadas y altitud	Colindancias	Otros datos
	Entre los paralelos 17° 10' y 17° 34' de latitud norte; los meridianos 98° 12' y 98° 29' de longitud oeste; altitud entre 900 y 3 000 m.	Colinda al norte con los municipios de Tlapa de Comonfort, Tlalixtaquilla de Maldonado y el Estado de Oaxaca; al este con el Estado de Oaxaca y los municipios de Tlacoachistlahuaca y Metlatónoc; al oeste con los municipios de Metlatónoc, Xalpatláhuac y Tlapa de Comonfort.	Ocupa el 0.74% de la superficie del estado. Cuenta con 36 localidades y una población total de 18 971 habitantes <a href="http://mapserver.inegi.org.mx/mgn/2k/">http://mapserver.inegi.org.mx/mgn/2k/</a> ; resultado del censo 2010.

Fisiografía	Provincia	Subprovincia	Sistemas de topofomas
	Sierra Madre del Sur (100%)	Cordillera Costera del Sur (100%)	Sierra alta compleja (78.55%), Sierra de cumbres tendidas (20.51%) y Cañón típico (0.94%)

Clima	Rango de temperatura	Rango de precipitación	Clima
	12 – 24°C	800 – 2 500 mm	Semicálido subhúmedo con lluvias en verano, de menor humedad (38.79%), semicálido subhúmedo con lluvias en verano, de humedad media (22.71%), templado subhúmedo con lluvias en verano, de mayor humedad (18.03%), templado húmedo con abundantes lluvias en verano (11.9%), semicálido subhúmedo con lluvias en verano, de mayor humedad (5.69%) y cálido subhúmedo con lluvias en verano, de menor humedad (2.88%)

Geología	Periodo	Roca	Sitios de interés
	Cretácico (54.33%), Oligoceno-Mioceno-Terciario (22.17%), No aplica (17.31%), Paleógeno (5.08%) y Cuaternario (0.9%)	Ígnea intrusiva: granito (22.9%) Ígnea extrusiva: andesita-brecha volcánica intermedia (22.17%) y volcanoclástico (5.08%) Sedimentaria: caliza (31.43%) Metamórfica: esquisto (17.31%) Suelo: aluvial (0.9%)	No disponible

*Nota: el porcentaje faltante corresponde a Zona Urbana con (0.21%).*

<b>Edafología</b>	Suelo dominante
	Leptosol (97.39%), Regosol (1.62%) y Fluvisol (0.78%)

*Nota: el porcentaje faltante corresponde a Zona Urbana con (0.21%).*

	Región hidrológica	Cuenca	Subcuenca	Corrientes de agua	Cuerpos de agua
<b>Hidrografía</b>	Balsas (85.69%) y Costa Chica - Río Verde (14.31%)	R. Tlapaneco (85.69%) y R. Ometepec Grande (14.31%)	R. Coycoyan (57.40%), R. Atlamajac (28.28%) y R. San Miguel (14.32%)	Perennes: Ahuejutla, Alumbrado, Coicoyán, El Chorro, El Limón, El Ocote, Ixcuinatoyac, Salado, Xcuinatoyac y Zoyatlán Intermitentes: Frío, Itia Keeñuú, Itia Yaa Kuxaá, Ndian Tita y Xochapa	No disponible

<b>Uso del suelo y vegetación</b>	Uso del suelo	Vegetación
	Agricultura (6.17%) y zona urbana (0.21%)	Bosque (64.6%), pastizal (19.42%), selva (9.6%)

<b>Uso potencial de la tierra</b>	Agrícola	Pecuario
	No apta para la agricultura (100%)	No aptas para el uso pecuario (100%)

<b>Zona urbana</b>	La zona urbana está creciendo sobre suelos del Cuaternario, rocas sedimentarias del Cretácico, en sierras; sobre áreas donde originalmente había suelos denominados Fluvisol y Leptosol; tiene clima semicálido subhúmedo con lluvias en verano, de menor humedad, y está creciendo sobre terrenos previamente ocupados por agricultura y selvas.
--------------------	---

<b>Zonas arqueológicas y monumentos históricos</b>	Templo parroquial de Alcozauca ; templo de Xonacatlán; templo de Ixcuinatoyac; capilla de Santa Mónica, en la cabecera municipal; capilla de la Santa Cruz, en Xonacatlán.
--	--

Fuente: [www.e-local.gob.mx/wb2/ELOCAL/EMM\\_guerrero](http://www.e-local.gob.mx/wb2/ELOCAL/EMM_guerrero)

<b>Hablantes de lengua indígena</b>	Dialecto	Número de personas
	Lenguas Mixtecas, Mixe, Náhuatl, Tlapaneco y no especificado.	14 817

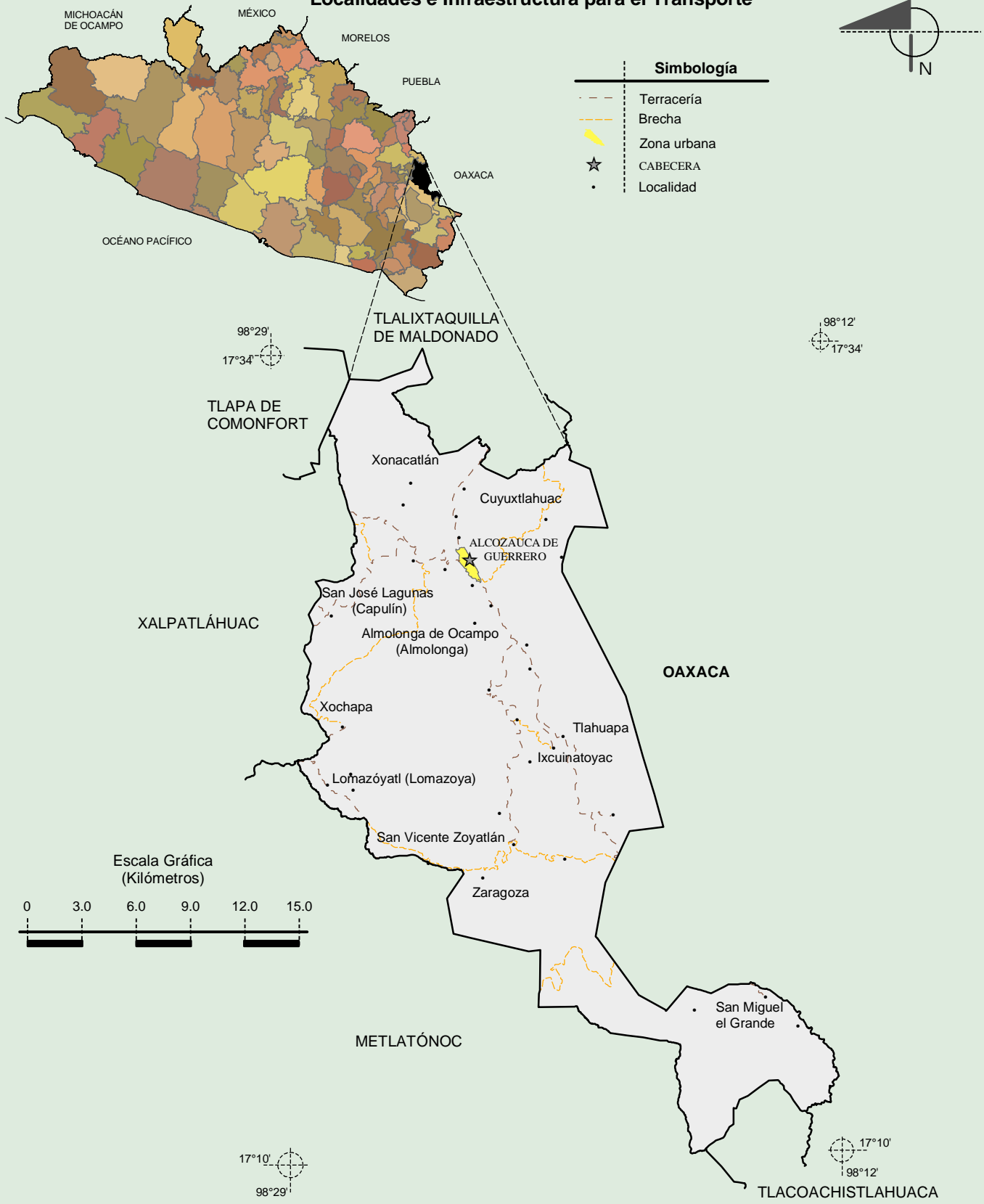
Fuente: [http://www3.inegi.org.mx/sistemas/iter/entidad\\_indicador.aspx?ev=5](http://www3.inegi.org.mx/sistemas/iter/entidad_indicador.aspx?ev=5)

	Artesanías	Gastronomía	Música
<b>Cultura popular</b>	Sobresale la elaboración del sombrero de palma y correas para huaraches.	La barbacoa de chivo acompañado de frijoles fritos y salsa de tomate; así como el mole rojo con carne de puerco o pollo, El chilate preparado basándose en cacao, arroz y canela; el mezcal de maguey.	Banda de viento y corridos.

Fuente: [www.e-local.gob.mx/wb2/ELOCAL/EMM\\_guerrero](http://www.e-local.gob.mx/wb2/ELOCAL/EMM_guerrero)

**Compendio de información geográfica municipal de los Estados Unidos Mexicanos  
Alcozauca de Guerrero, Guerrero**

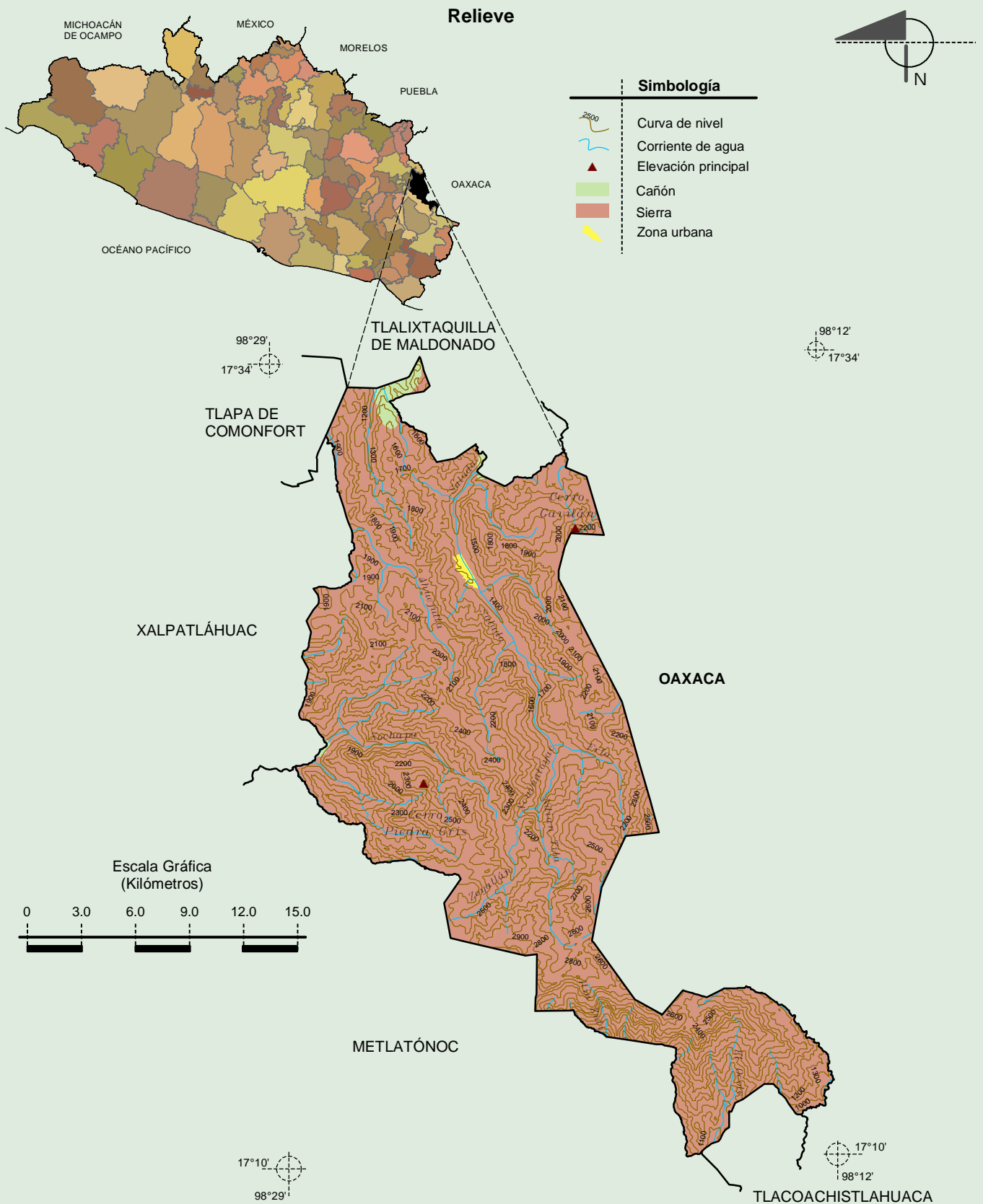
**Localidades e Infraestructura para el Transporte**



INEGI. Compendio de información geográfica municipal 2010. Alcozauca de Guerrero, Guerrero. 2010

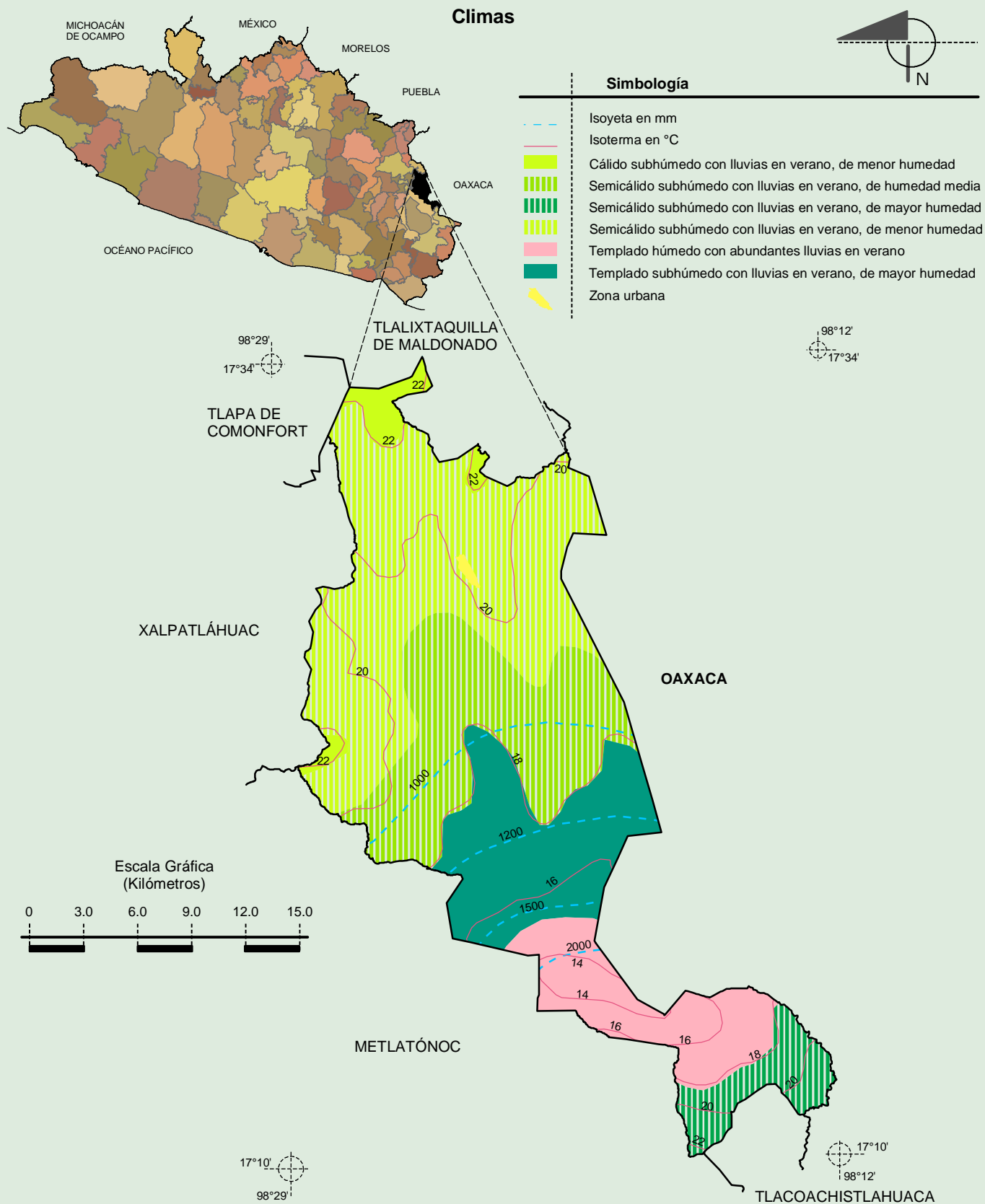
Fuente: INEGI. *Marco Geoestadístico Municipal 2010, versión 4.3.*  
INEGI. Información Topográfica Digital Escala 1:250 000 serie III.

**Compendio de información geográfica municipal de los Estados Unidos Mexicanos  
Alcozauca de Guerrero, Guerrero**



Fuente: INEGI. *Marco Geoestadístico Municipal 2010, versión 4.3.*  
 INEGI. Continuo Nacional del Conjunto de Datos Geográficos de la Carta Fisiográfica 1:1 000 000, serie I.  
 INEGI. Información Topográfica Digital Escala 1:250 000 serie III.  
 INEGI-CONAGUA. 2007. Mapa de la Red Hidrográfica Digital de México escala 1:250 000. México.

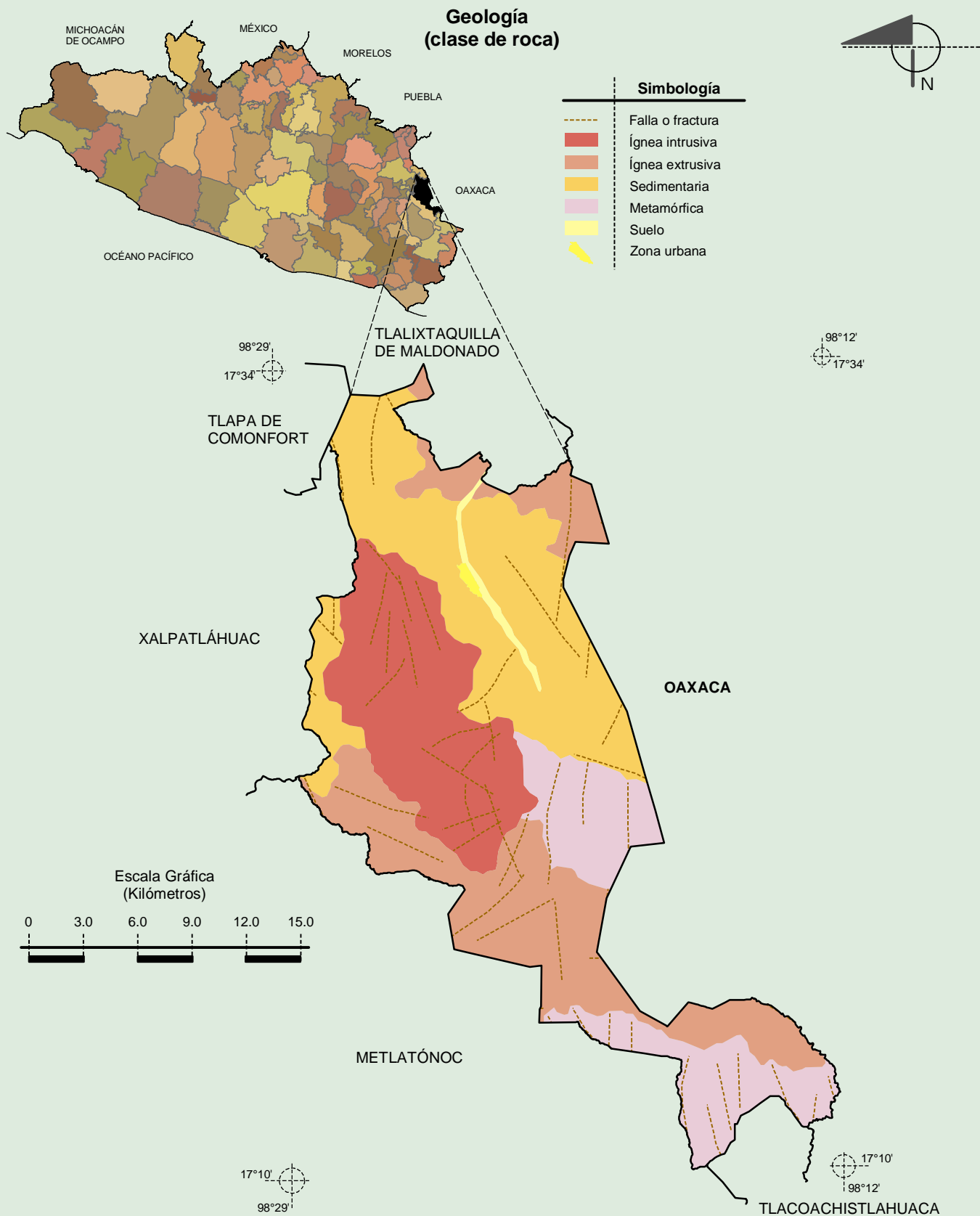
**Compendio de información geográfica municipal de los Estados Unidos Mexicanos  
Alcozauca de Guerrero, Guerrero**



Fuente: INEGI. *Marco Geoestadístico Municipal 2010, versión 4.3.*

INEGI. Continuo Nacional del Conjunto de Datos Geográficos de las Cartas de Climas, Precipitación Total Anual y Temperatura Media Anual 1:1 000 000, serie I.

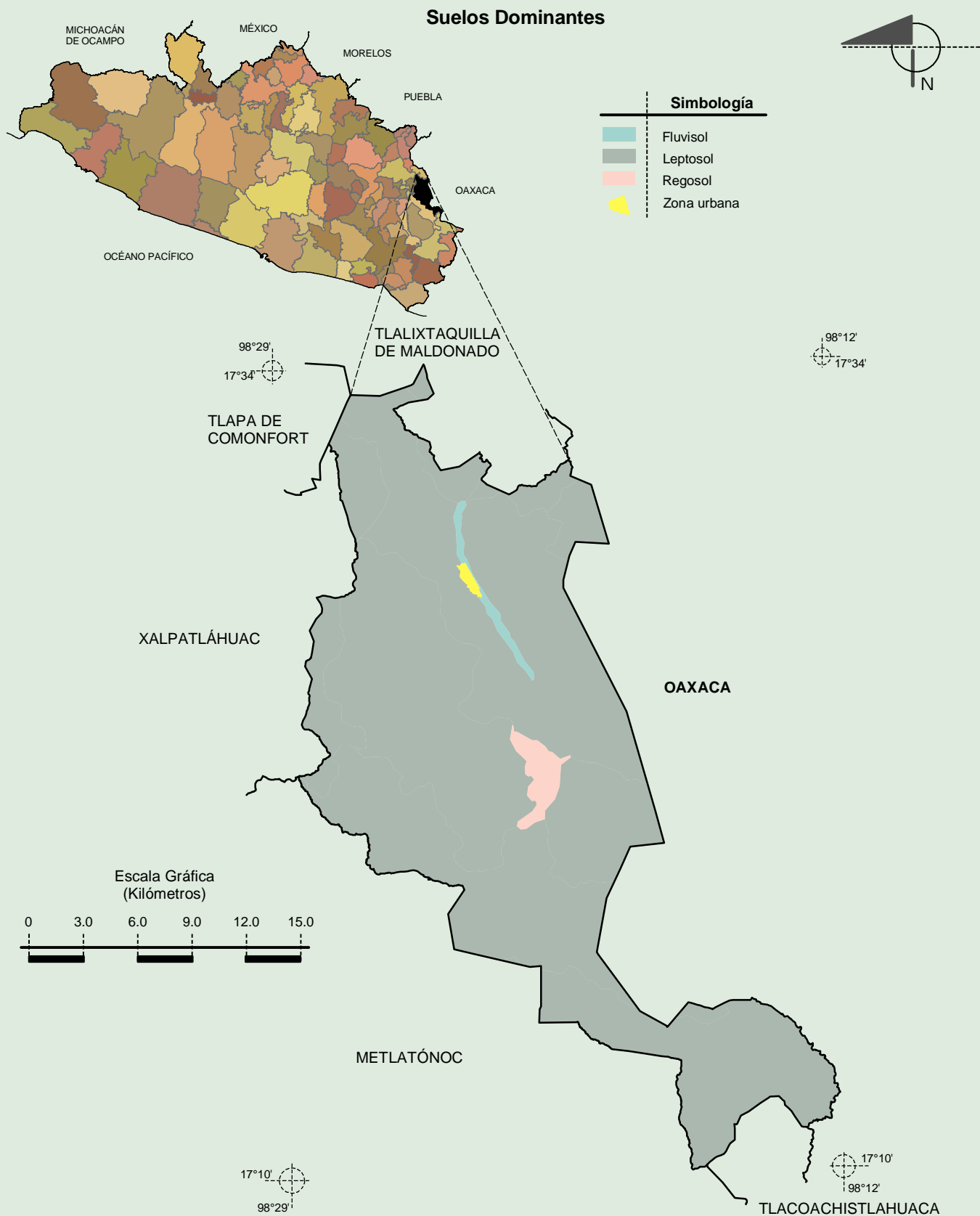
**Compendio de información geográfica municipal de los Estados Unidos Mexicanos  
Alcozauca de Guerrero, Guerrero**



Fuente: INEGI. *Marco Geoestadístico Municipal 2010, versión 4.3.*  
INEGI. Continuo Nacional del Conjunto de Datos Geográficos de la Carta Geológica 1:250 000, serie I.

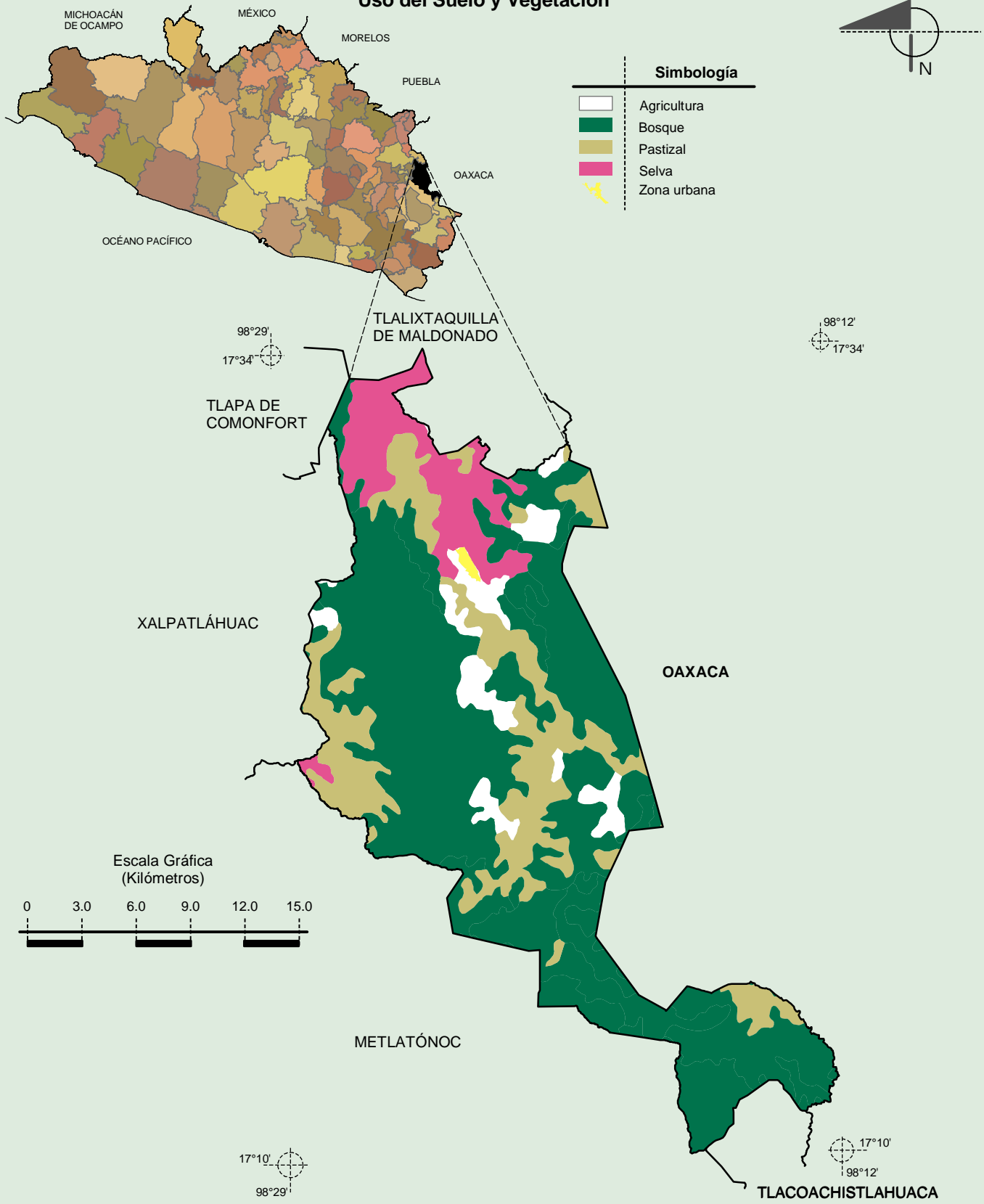


**Compendio de información geográfica municipal de los Estados Unidos Mexicanos  
Alcozauca de Guerrero, Guerrero**



Fuente: INEGI. *Marco Geoestadístico Municipal 2010, versión 4.3.*  
INEGI. Conjunto de Datos Vectorial Edafológico, Escala 1:250 000, Serie II (Continuo Nacional).

Uso del Suelo y Vegetación



Fuente: INEGI. Marco Geoestadístico Municipal 2010, versión 4.3.  
INEGI. Conjunto de Datos Vectoriales de Uso del Suelo y Vegetación Serie III Escala 1:250 000.