



Compendio de información geográfica municipal 2010

Alpoyeca

Guerrero



Compendio de información geográfica municipal de los Estados Unidos Mexicanos Alpoyeca, Guerrero clave geoestadística 12005

Ubicación geográfica	Coordenadas y altitud	Colindancias	Otros datos
	Entre los paralelos 17° 34' y 17° 42' de latitud norte; los meridianos 98° 26' y 98° 34' de longitud oeste; altitud entre 900 y 1 8000 m.	Colinda al norte con el municipio de Huamuxtitlán y el Estado de Oaxaca; al este con el Estado de Oaxaca y el municipio de Tlaxihtaquilla de Maldonado; al sur con los municipios de Tlaxihtaquilla de Maldonado y Tlapa de Comonfort; al oeste con los municipios de Tlapa de Comonfort y Huamuxtitlán.	Ocupa el 0.15% de la superficie del estado. Cuenta con 4 localidades y una población total de 6 637 habitantes http://mapserver.inegi.org.mx/mgn/2k/ ; resultado del censo 2010.

Fisiografía	Provincia	Subprovincia	Sistemas de topoformas
	Sierra Madre del Sur (100%)	Cordillera Costera del Sur (100%)	Cañón típico (42.96%), Sierra alta compleja (19.01%), Sierra baja (15.93%), Lomerío con cañadas (12.13%), Sierra de cumbres tendidas (5.93%) y Valle intermontano con lomerío (4.04%)

Clima	Rango de temperatura	Rango de precipitación	Clima
	20 – 26°C	700 – 1 000 mm	Seco con lluvias en verano (93.74%) y semicálido subhúmedo con lluvias en verano, de menor humedad (6.26%)

Geología	Periodo	Roca	Sitios de interés
	Paleógeno (42.09%), Cretácico (38.19%), Cuaternario (15.03%) y Jurásico (2.17%)	Ígnea extrusiva: volcanoclástico (42.09%) Sedimentaria: caliza (38.19%), arenisca-conglomerado (5.39%) y conglomerado (2.17%) Suelo: aluvial (9.64%)	No disponible

Nota: el porcentaje faltante corresponde a Zona Urbana con (2.52%).

Edafología	Suelo dominante
	Leptosol (85.77%), Fluvisol (10.76%) y Regosol (0.95%)

Nota: el porcentaje faltante corresponde a Zona Urbana con (2.52%).

Hidrografía	Región hidrológica	Cuenca	Subcuenca	Corrientes de agua	Cuerpos de agua
	Balsas (100%)	R. Tlapaneco (100%)	R. Tlapaneco (88.74%) y R. Coycoyan (11.26%)	Perennes: Tlapaneco, Tlalixtaquilla y Zizintla	No disponible

Uso del suelo y vegetación	Uso del suelo	Vegetación
	Agricultura (13.47%) y zona urbana (2.52%)	Selva (62.04%), bosque (15.07%), otro (5.07%) y pastizal (1.83%)

Uso potencial de la tierra	Agrícola	Pecuario
	Para la agricultura mecanizada continua (7.12%) No apta para la agricultura (92.88%)	Para el desarrollo de praderas cultivadas (7.12%) Para el aprovechamiento de la vegetación natural únicamente por el ganado caprino (90.36%) No apta para uso pecuario (2.52%)

Zona urbana	Descripción
La zona urbana está creciendo sobre suelos y rocas sedimentarias del Cuaternario, en cañón típico; sobre áreas donde originalmente había suelos denominados Leptosol y Fluvisol; tiene clima seco con lluvias en verano, y está creciendo sobre terrenos previamente ocupados por agricultura, pastizales y selvas.	

Zonas arqueológicas y monumentos históricos	Descripción
Una pirámide descubierta por los habitantes del lugar ubicado al sur de la cabecera municipal en el lugar denominado el mirador y la otra zona arqueológica en la comunidad de Ixcateopan, donde consideran los habitantes del lugar que ahí los restos de Ixcateopan.	

Fuente: www.e-local.gob.mx/wb2/ELOCAL/EMM_guerrero

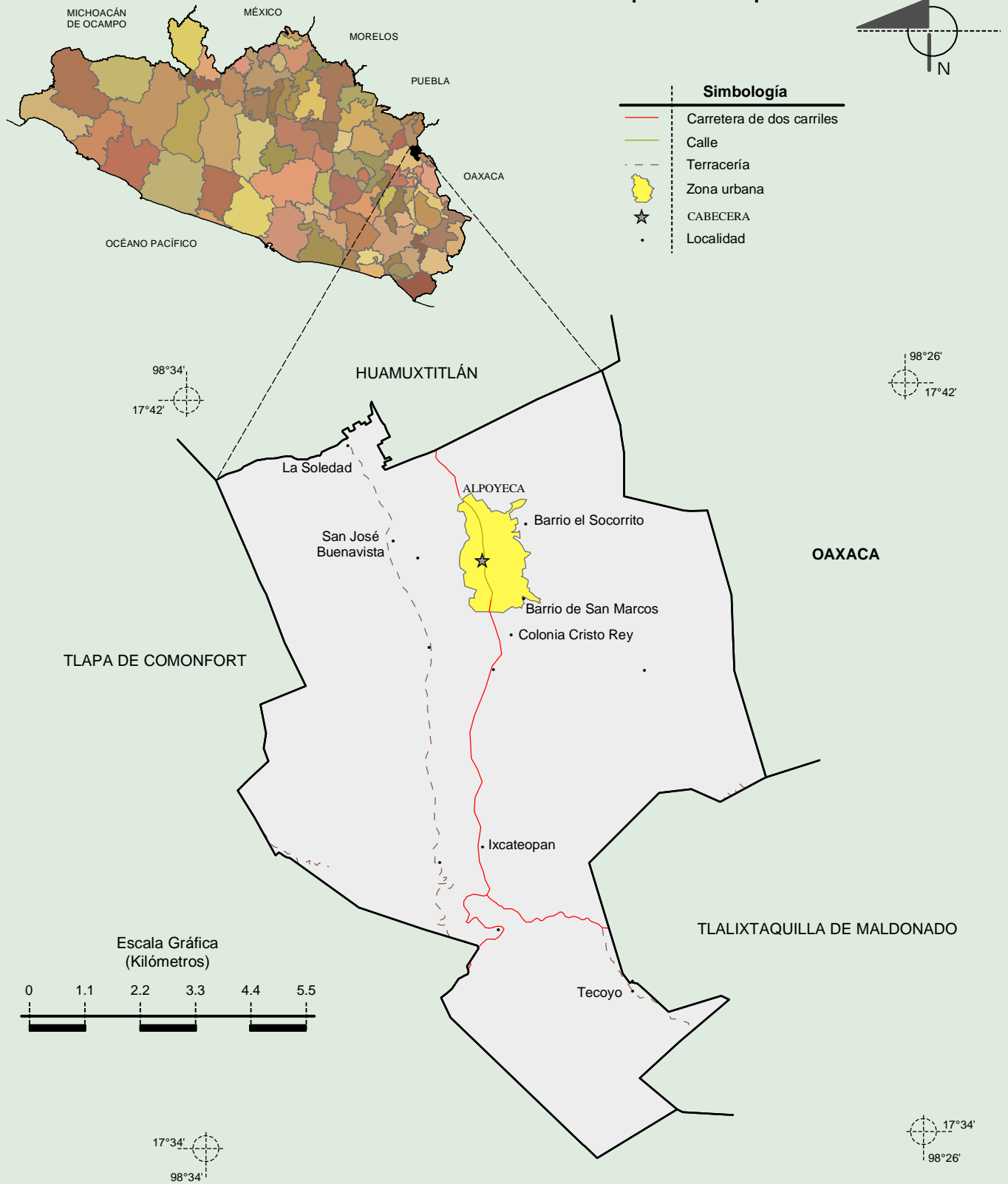
Hablantes de lengua indígena	Dialecto	Número de personas
	Lenguas Mixtecas, Mixe, Náhuatl, Tlapaneco y no especificado.	1 057

Fuente: http://www3.inegi.org.mx/sistemas/iter/entidad_indicador.aspx?ev=5

Cultura popular	Artesanías	Gastronomía	Música
	Eminentemente agrícola	Barbacoa de res o de chivo, preparado con chile guajillo y hojas de aguacate, se sirve con sopa de arroz, mole rojo y verde, que puede ser de carne de puerco, pollo o guajolote, acompañado de cebollas y jitomate, queso, chile verde y vinagre.	Banda de viento.

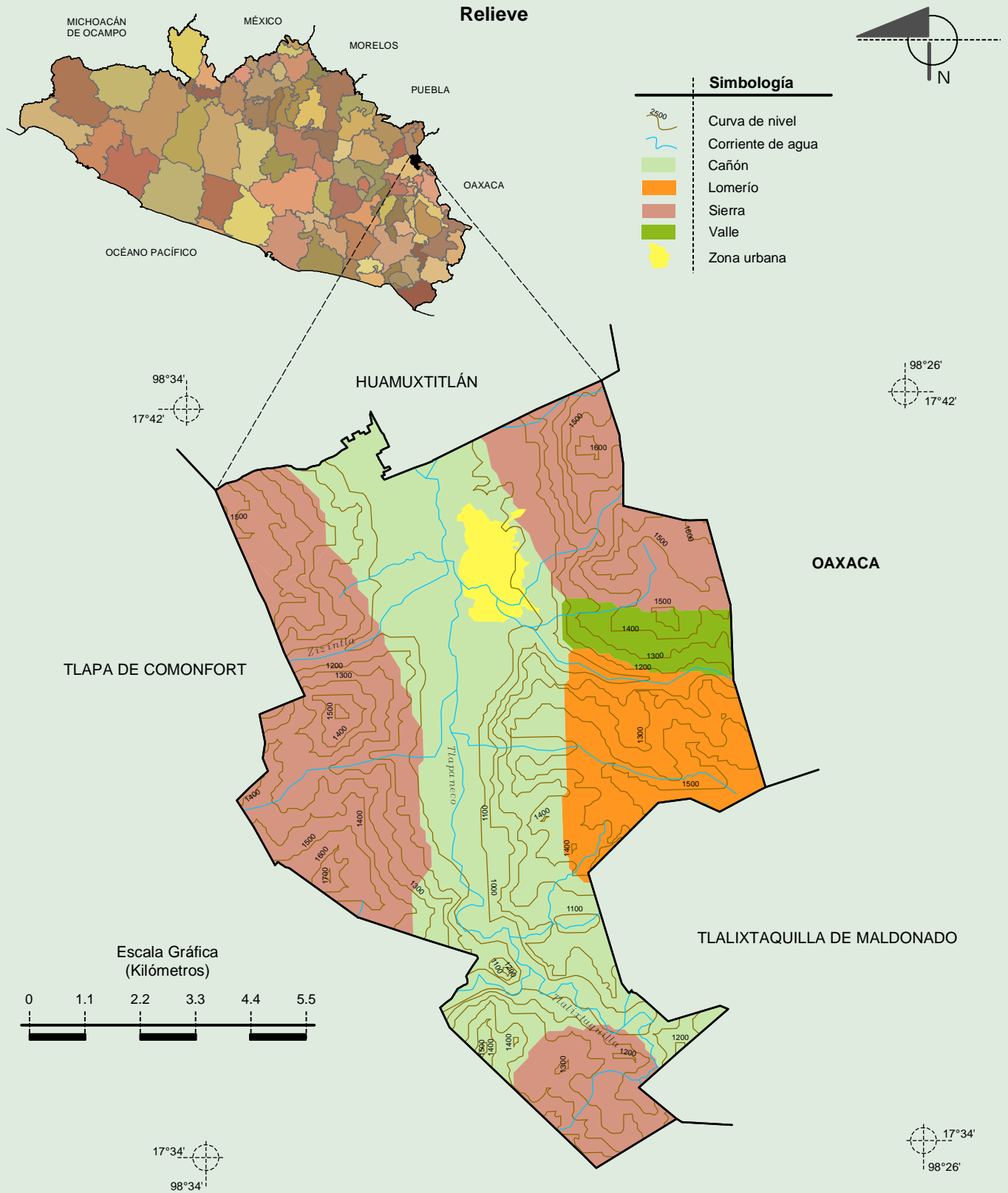
Fuente: www.e-local.gob.mx/wb2/ELOCAL/EMM_guerrero

Localidades e Infraestructura para el Transporte



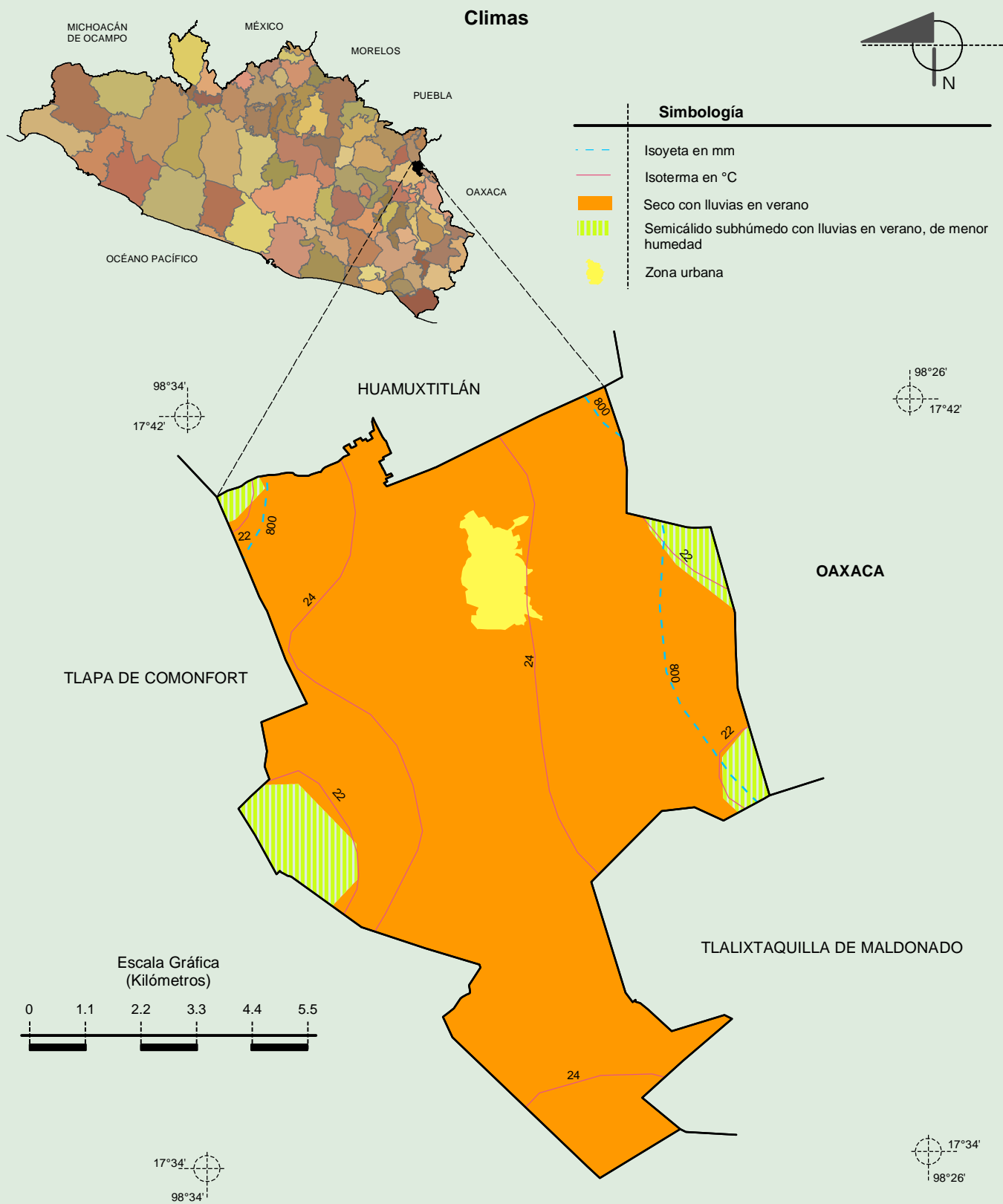
Fuente: INEGI. *Marco Geoestadístico Municipal 2010, versión 4.3.*
INEGI. Información Topográfica Digital Escala 1:250 000 serie III.

**Compendio de información geográfica municipal de los Estados Unidos Mexicanos
Alpoyeca, Guerrero**



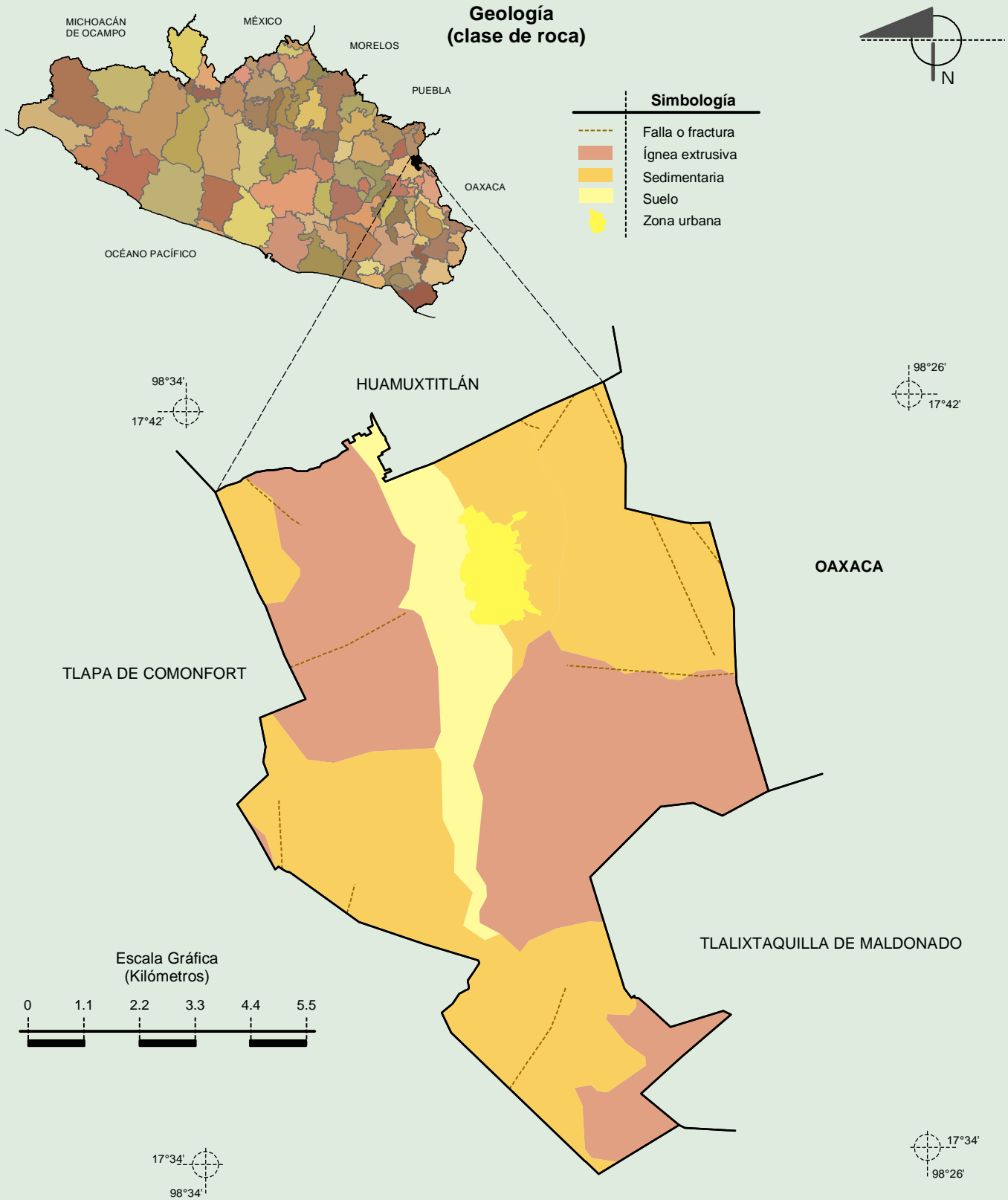
Fuente: INEGI. *Marco Geoestadístico Municipal 2010, versión 4.3.*
 INEGI. Continuo Nacional del Conjunto de Datos Geográficos de la Carta Fisiográfica 1:1 000 000, serie I.
 INEGI. Información Topográfica Digital Escala 1:250 000 serie III.
 INEGI-CONAGUA. 2007. Mapa de la Red Hidrográfica Digital de México escala 1:250 000. México.

**Compendio de información geográfica municipal de los Estados Unidos Mexicanos
Alpoyeca, Guerrero**



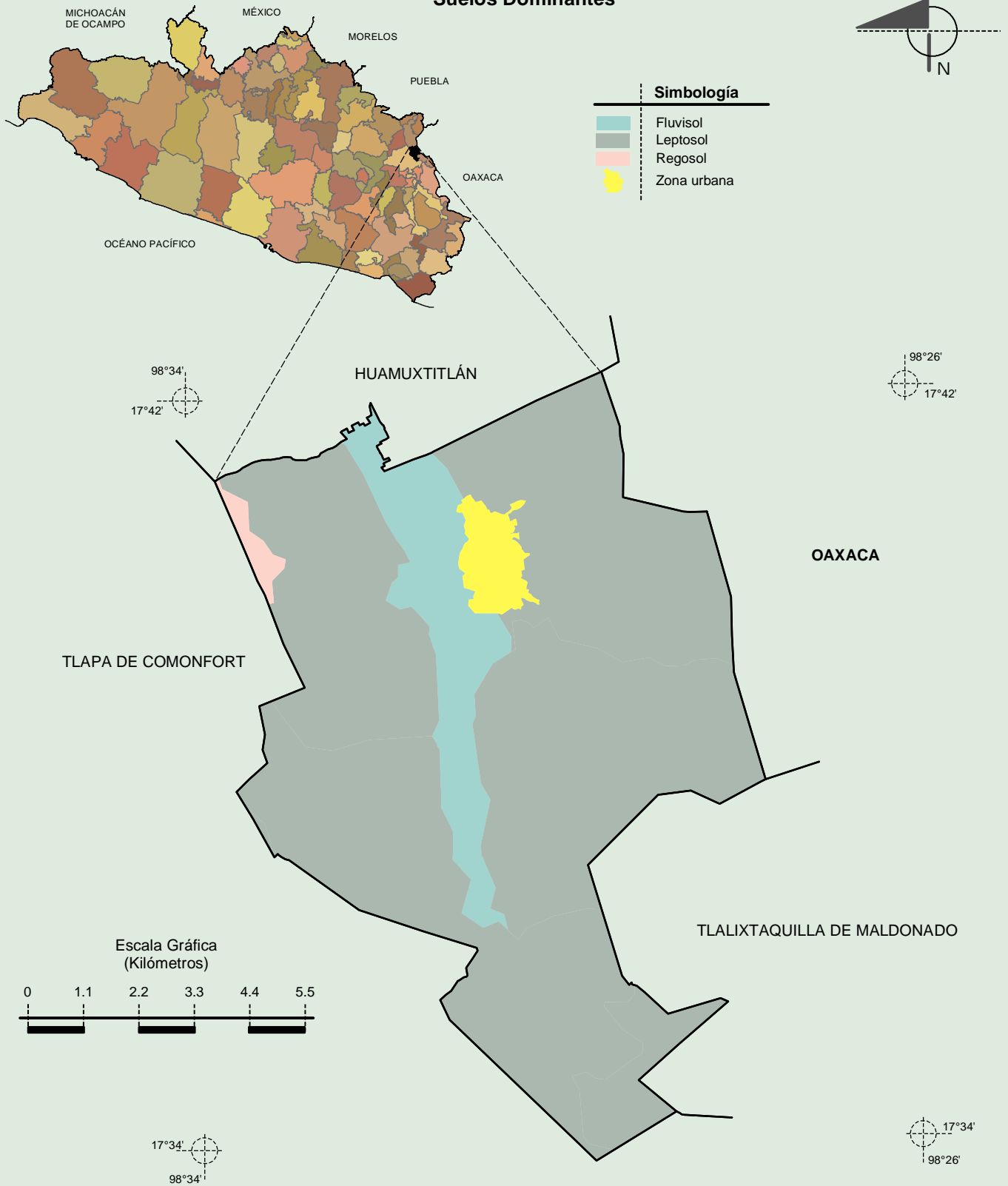
Fuente: INEGI. *Marco Geoestadístico Municipal 2010, versión 4.3.*
INEGI. Continuo Nacional del Conjunto de Datos Geográficos de las Cartas de Climas, Precipitación Total Anual y Temperatura Media Anual 1:1 000 000, serie I.

**Compendio de información geográfica municipal de los Estados Unidos Mexicanos
Alpoyeca, Guerrero**



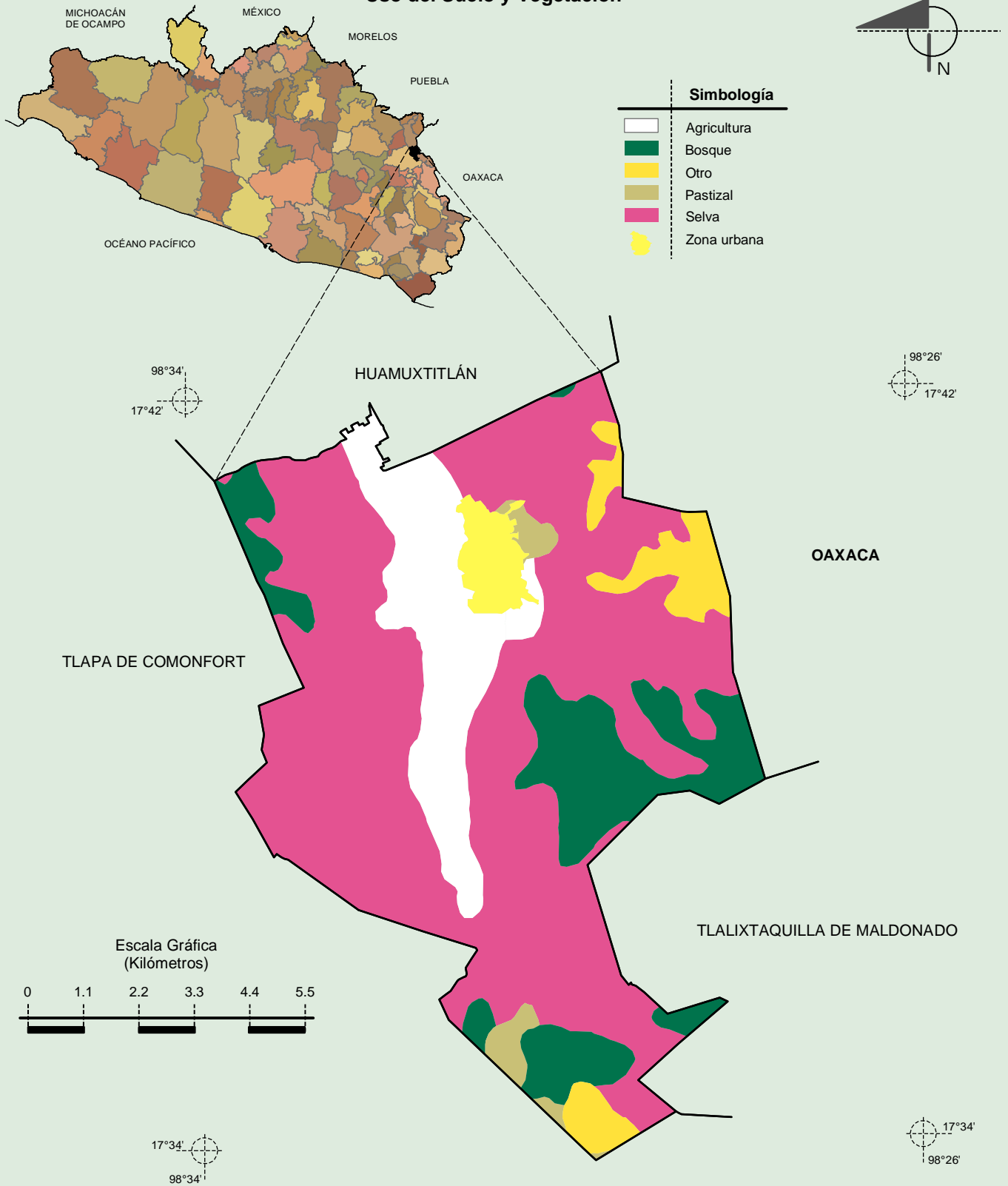
Fuente: INEGI. *Marco Geoestadístico Municipal 2010, versión 4.3.*
INEGI. Continuo Nacional del Conjunto de Datos Geográficos de la Carta Geológica 1:250 000, serie I.

Suelos Dominantes



Fuente: INEGI. *Marco Geoestadístico Municipal 2010, versión 4.3.*
INEGI. Conjunto de Datos Vectorial Edafológico, Escala 1:250 000, Serie II (Continuo Nacional).

Uso del Suelo y Vegetación



Fuente: INEGI. Marco Geoestadístico Municipal 2010, versión 4.3.

INEGI. Conjunto de Datos Vectoriales de Uso del Suelo y Vegetación Serie III Escala 1:250 000.