

Instituto Nacional de Estadística y Geografía



# Compendio de información geográfica municipal 2010

Apaxtla

Guerrero



INSTITUTO NACIONAL  
DE ESTADÍSTICA Y GEOGRAFÍA

**Compendio de información geográfica municipal de los  
Estados Unidos Mexicanos  
Apaxtla, Guerrero  
clave geoestadística 12006**

	Coordenadas y altitud	Colindancias	Otros datos
<b>Ubicación geográfica</b>	Entre los paralelos 17° 56' y 18° 15' de latitud norte; los meridianos 99° 51' y 100° 07' de longitud oeste; altitud entre 300 y 2 000 m.	Colinda al norte con los municipios de Arcelia, Teloloapan y Cuetzala del Progreso; al este con los municipios de Cuetzala del Progreso y General Heliodoro Castillo; al sur con el municipio de General Heliodoro Castillo; al oeste con los municipios de General Heliodoro Castillo, San Miguel Totolapan, Arcelia y Teloloapan.	Ocupa el 0.98% de la superficie del estado. Cuenta con 39 localidades y una población total de 12 389 habitantes <a href="http://mapserver.inegi.org.mx/mgn2k/">http://mapserver.inegi.org.mx/mgn2k/</a> ; resultado del censo 2010.

	Provincia	Subprovincia	Sistemas de topofomas
<b>Fisiografía</b>	Sierra Madre del Sur (100%)	Sierras y Valles Guerrerenses (99.73%) y Cordillera Costera del Sur (0.27%)	Sierra de cumbres tendidas (84.1%), Lomerío típico (9.26%), Cañón típico (6.43%), Sierra alta compleja (0.19%) y Valle de laderas escarpadas (0.02%)

	Rango de temperatura	Rango de precipitación	Clima
<b>Clima</b>	20 – 30°C	700 – 1 300 mm	Cálido subhúmedo con lluvias en verano, de menor humedad (42.32%), cálido subhúmedo con lluvias en verano, de humedad media (24.18%), seco con lluvias en verano (12.24%), semicálido subhúmedo con lluvias en verano, de mayor humedad (11.57%) y semicálido subhúmedo con lluvias en verano, de humedad media (9.69%)

	Periodo	Roca	Sitios de interés
<b>Geología</b>	N/D (58.56%), Cretácico (34.02%), Paleógeno (3.06%), Neógeno (1.28%) y Cuaternario (0.95%)	Ígnea extrusiva: dacita (1.28%), andesita-brecha volcánica intermedia (0.77%) y basalto (0.2%) Sedimentaria: caliza-lutita (17.86%), caliza (10.14%), lutita-arenisca (5.99%) y arenisca-conglomerado (2.33%) Metamórfica: metasedimentaria (53.7%) y metavolcánica (4.85%) Suelo: aluvial (0.75%)	No disponible

*Nota: el porcentaje faltante corresponde a Zona Urbana con (0.49%) y Cuerpos de Agua con (1.64%).*

<b>Edafología</b>	Suelo dominante
	Regosol (63.52%), Leptosol (32.18%), Phaeozem (1.34%) y Fluvisol (0.83%)

*Nota: el porcentaje faltante corresponde a Zona Urbana con (0.49%) y Cuerpos de Agua con (1.64%).*

	Región hidrológica	Cuenca	Subcuenca	Corrientes de agua	Cuerpos de agua
<b>Hidrografía</b>	Balsas (100%)	R. Balsas – Mezcala (100%)	R. Puente Verde (52.41%) y R. Balsas - Sto. Tomás (47.59%)	Perennes: Balsas, Molonial, Oxtotitlán, Tlajocotla y Yextla Intermitentes: Aguacatillo, Aile Seco, Amacuahuitl, Arrayanes, Cambaya, Chilapilla, El Carrizal, El Limón, El Naranjo, El Pochote, El Rincón, El Salitre, El Timbiriche, El Zapote, Ixtlahuaca, La Sidra, Las Truchas, Los Lobos, Palo Verde (El Capire), Pericones, Teolochulco, Tlanipatlán y Yolcingo	Perenne (1.64%): Ing. Carlos Ramírez Ulloa (El Caracol)

<b>Uso del suelo y vegetación</b>	Uso del suelo	Vegetación
	Agricultura (18.49%) y zona urbana (0.49%)	Selva (44.7%), bosque (21.81%) y pastizal (12.87%)

*Nota: el porcentaje faltante corresponde a Cuerpos de Agua con (1.64%).*

<b>Uso potencial de la tierra</b>	Agrícola	Pecuario
	Para la agricultura mecanizada continua (4.46%) Para la agricultura manual estacional (0.62%) No apta para la agricultura (94.92%)	Para el desarrollo de praderas cultivadas (4.46%) Para el aprovechamiento de la vegetación natural únicamente por el ganado caprino (93.41%) No apta para uso pecuario (2.13%)

<b>Zona urbana</b>	La zona urbana está creciendo sobre rocas metamórficas y sedimentarias del Cretácico y Paleógeno, en sierras; sobre áreas donde originalmente había suelos denominados Leptosol y Regosol, tiene clima cálido subhúmedo con lluvias en verano, de humedad media, y está creciendo sobre terrenos previamente ocupados por agricultura, bosques y selvas.
--------------------	--

<b>Zonas arqueológicas y monumentos históricos</b>	Templo de la Candelaria, existen dos zonas arqueológicas ubicadas en el Caracol a 150 metros de la cortina de la presa hidroeléctrica.
--	--

Fuente: [www.e-local.qob.mx/wb2/ELOCAL/EMM\\_querrero](http://www.e-local.qob.mx/wb2/ELOCAL/EMM_querrero)

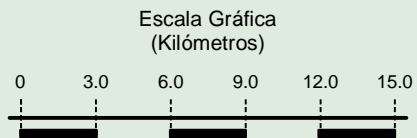
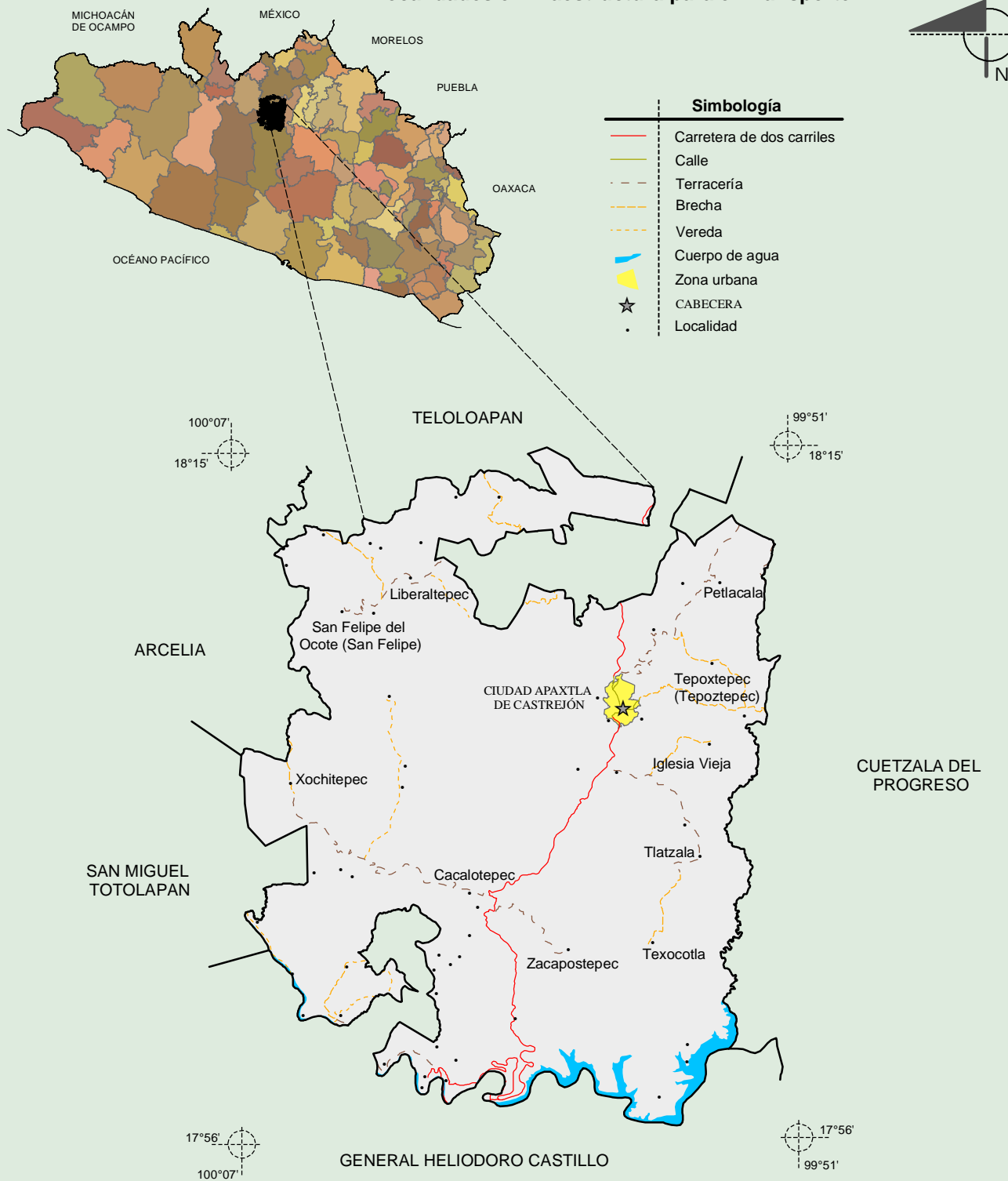
Hablantes de lengua indígena	Dialecto	Número de personas
	Lenguas Mixtecas, Náhuatl, Otomí, Tlapaneco y no especificado.	83

Fuente: [http://www3.inegi.org.mx/sistemas/iter/entidad\\_indicador.aspx?ev=5](http://www3.inegi.org.mx/sistemas/iter/entidad_indicador.aspx?ev=5)

	Artesanías	Gastronomía	Música
<b>Cultura popular</b>	La curtiduría de pieles, con las que se elaboran huaraches, cinturones, fundas para armas y corrones bordados, tales objetos bordados artísticamente con pita, además se elaboran trabajos de hojalatería como candiles, tinas, peroles, cubetas entre otros objetos	El platillo típico es el mole verde, tamales nejos, manjar heredado por los antecesores chontales, también se prepara atole de frijol, ciruela, guamúchil, calabaza, maíz, parota, tamales de ciruela y de jitomate.	Banda de viento y Tríos.

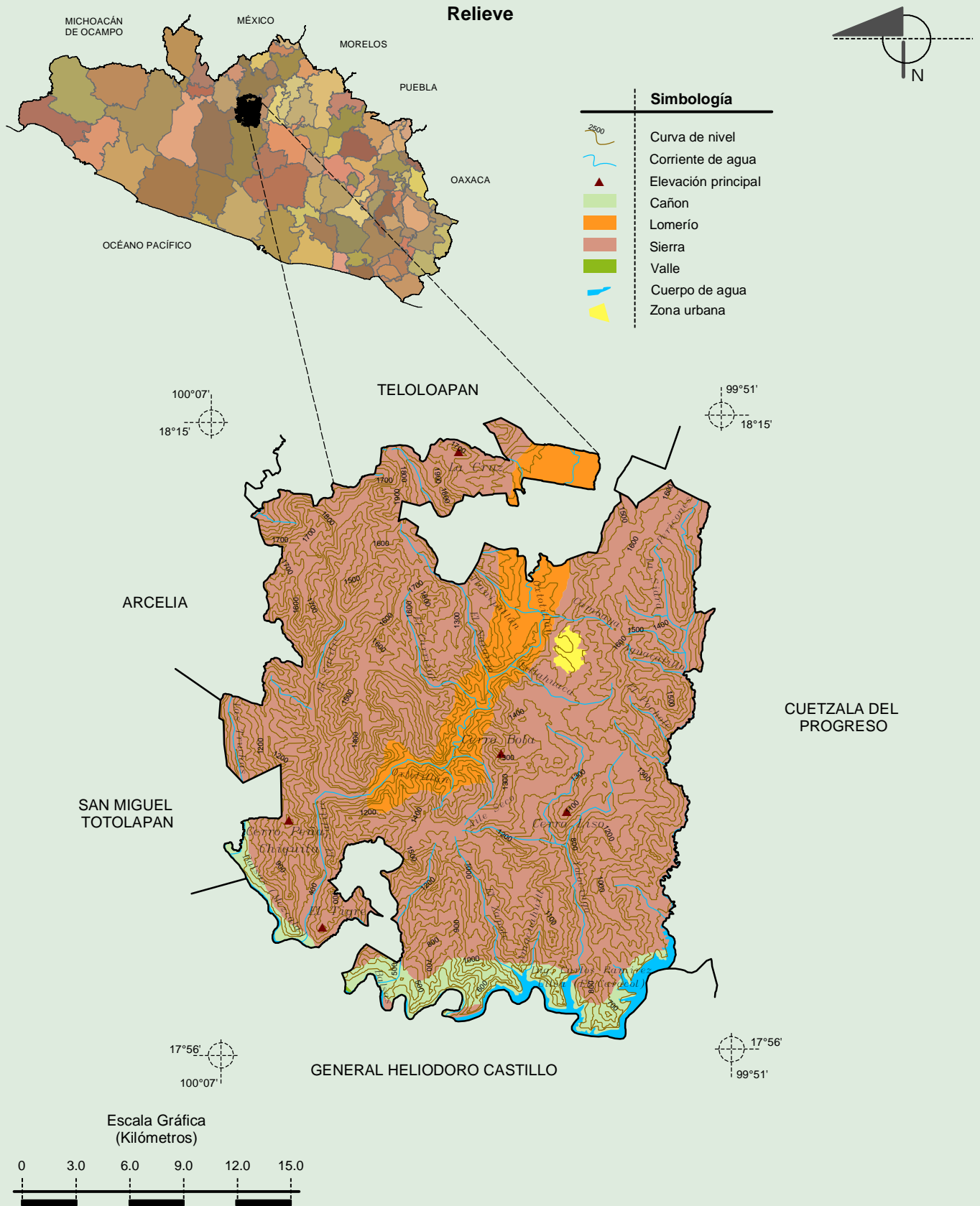
Fuente: [www.e-local.gob.mx/wb2/ELOCAL/EMM\\_querrero](http://www.e-local.gob.mx/wb2/ELOCAL/EMM_querrero)

**Localidades e Infraestructura para el Transporte**



Fuente: INEGI. *Marco Geoestadístico Municipal 2010, versión 4.3.*  
 INEGI. Información Topográfica Digital Escala 1:250 000 serie II y III.

**Compendio de información geográfica municipal de los Estados Unidos Mexicanos  
Apaxtla, Guerrero**



Fuente: INEGI. *Marco Geoestadístico Municipal 2010, versión 4.3.*

INEGI. Continuo Nacional del Conjunto de Datos Geográficos de la Carta Fisiográfica 1:1 000 000, serie I.

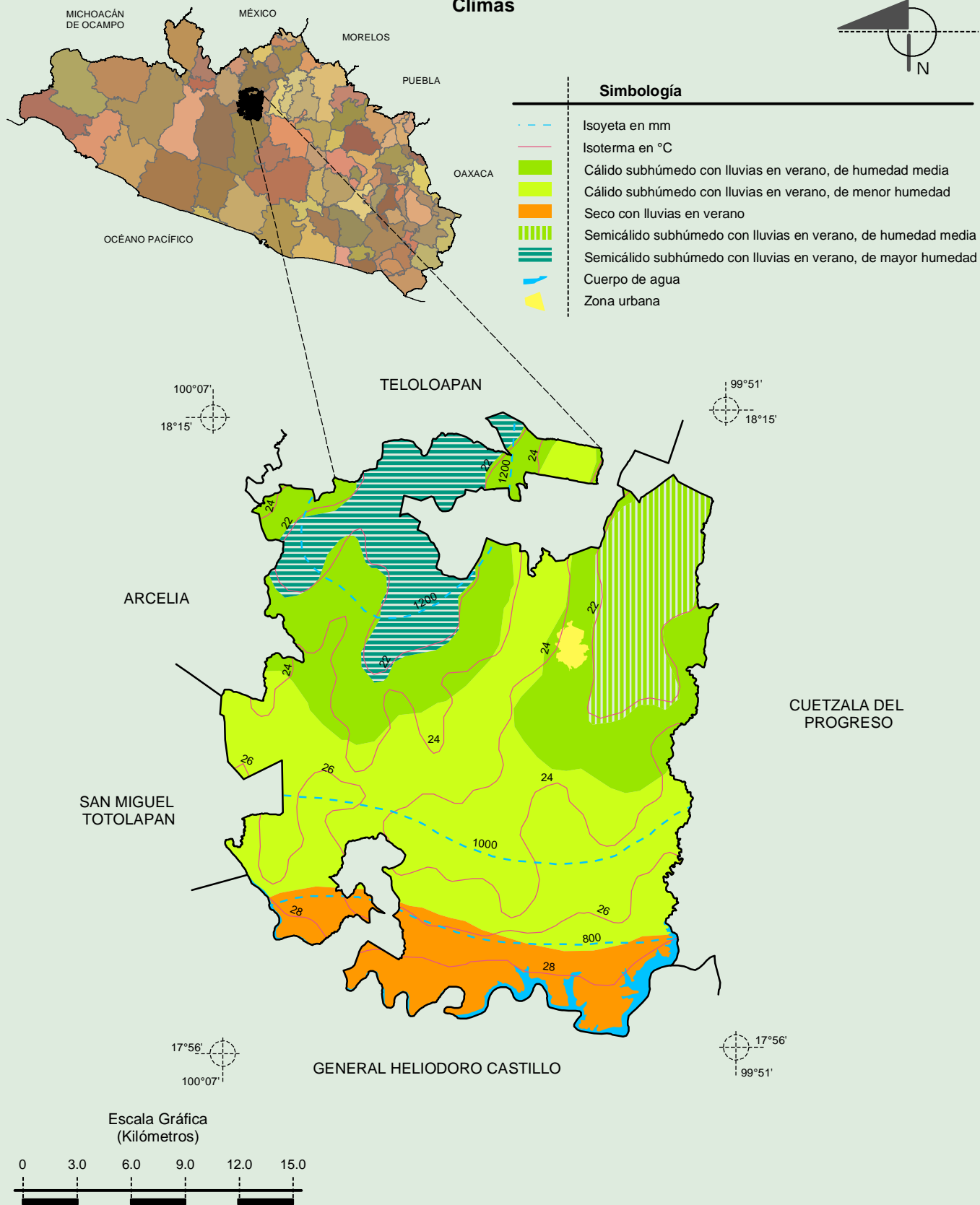
INEGI. Información Topográfica Digital Escala 1:250 000 serie II y III.

INEGI-CONAGUA. 2007. Mapa de la Red Hidrográfica Digital de México escala 1:250 000. México.

# Compendio de información geográfica municipal de los Estados Unidos Mexicanos

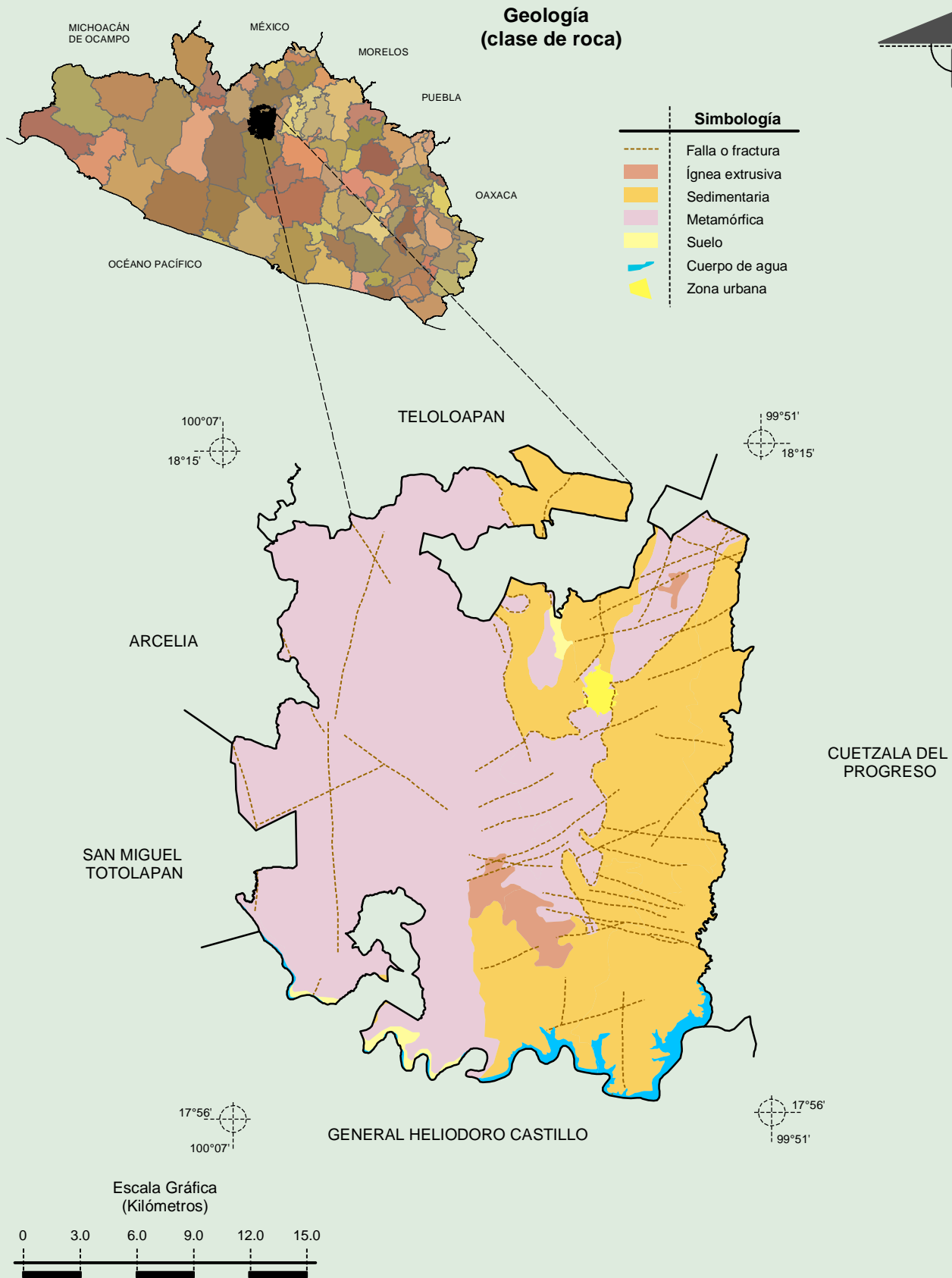
## Apaxtla, Guerrero

### Climas



Fuente: INEGI. *Marco Geoestadístico Municipal 2010, versión 4.3.*  
 INEGI. Continuo Nacional del Conjunto de Datos Geográficos de las Cartas de Climas, Precipitación Total Anual y Temperatura Media Anual 1:1 000 000, serie I.  
 INEGI. Información Topográfica Digital Escala 1:250 000 serie II.

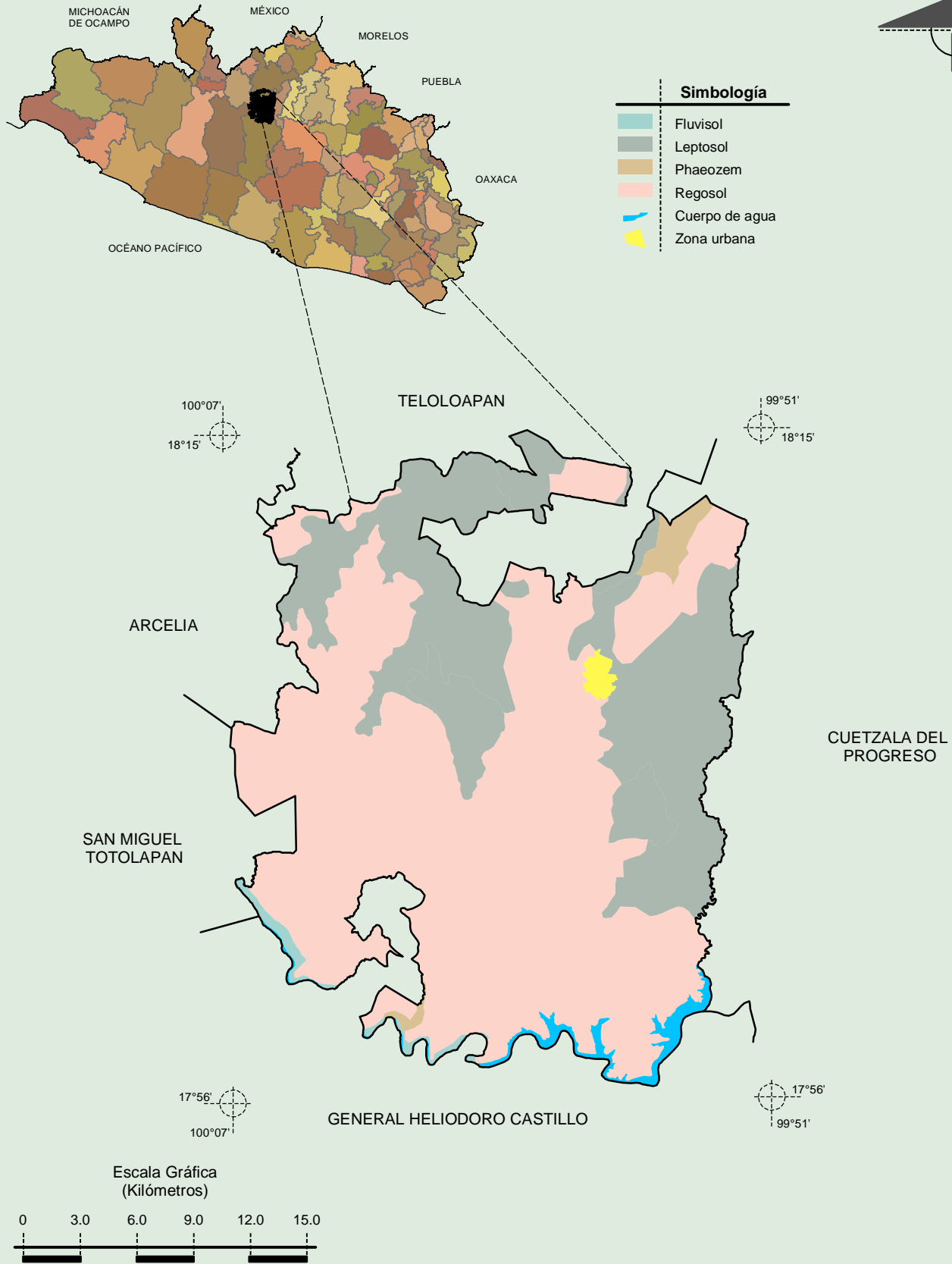
**Compendio de información geográfica municipal de los Estados Unidos Mexicanos**  
**Apaxtla, Guerrero**



Fuente: INEGI. *Marco Geoestadístico Municipal 2010, versión 4.3.*  
 INEGI. Continuo Nacional del Conjunto de Datos Geográficos de la Carta Geológica 1:250 000, serie I.  
 INEGI. Información Topográfica Digital Escala 1:250 000 serie II.

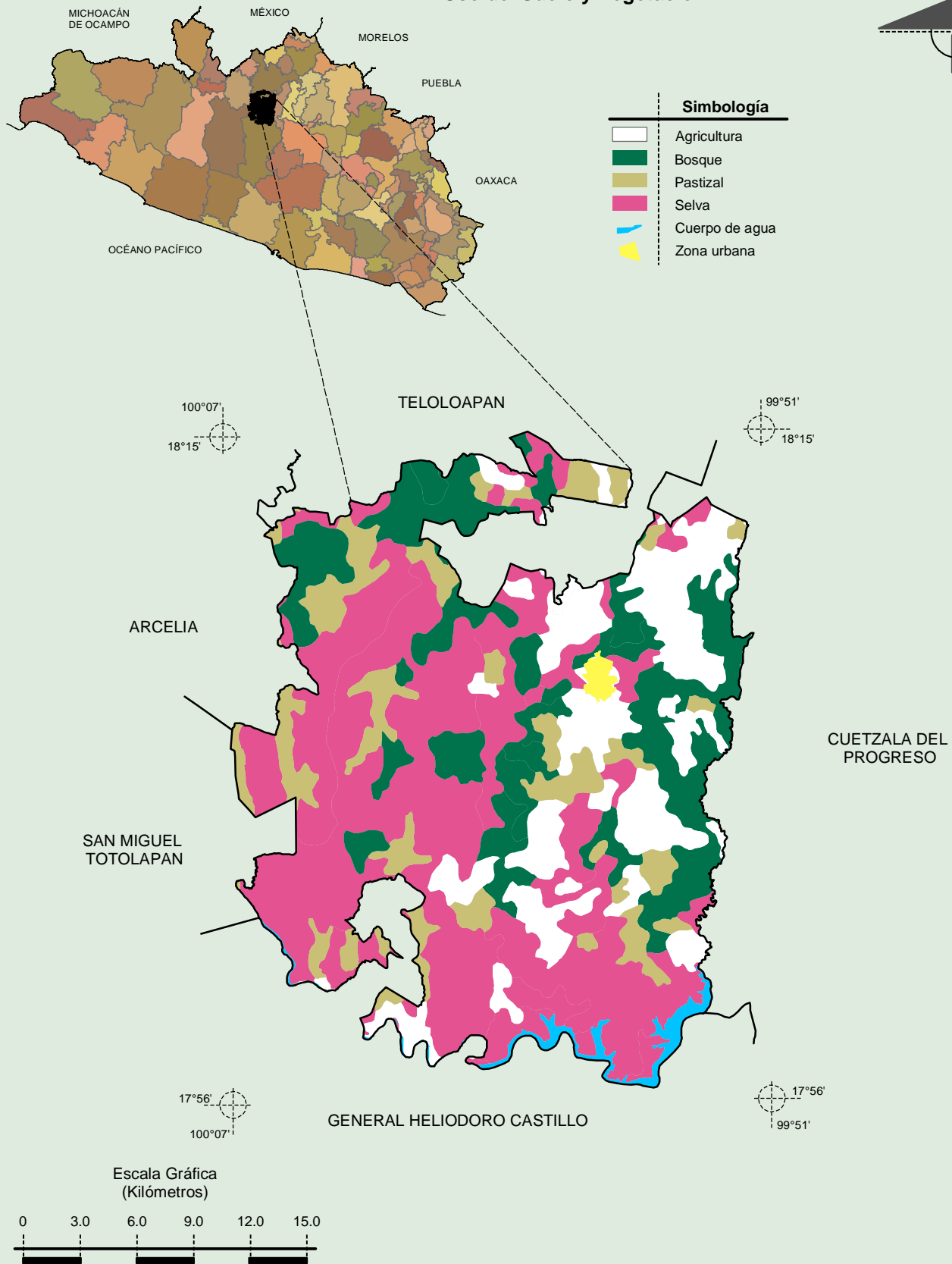


**Suelos Dominantes**



Fuente: INEGI. *Marco Geoestadístico Municipal 2010, versión 4.3.*  
 INEGI. Conjunto de Datos Vectorial Edafológico, Escala 1:250 000, Serie II (Continuo Nacional).  
 INEGI. Información Topográfica Digital Escala 1:250 000 serie II.

**Uso del Suelo y Vegetación**



Fuente: INEGI. *Marco Geoestadístico Municipal 2010, versión 4.3.*  
 INEGI. Conjunto de Datos Vectoriales de Uso del Suelo y Vegetación Serie III Escala 1:250 000.  
 INEGI. Información Topográfica Digital Escala 1:250 000 serie II.