

Instituto Nacional de Estadística y Geografía



Compendio de información geográfica municipal 2010

Arcelia

Guerrero



INSTITUTO NACIONAL
DE ESTADÍSTICA Y GEOGRAFÍA

**Compendio de información geográfica municipal de los
Estados Unidos Mexicanos
Arcelia, Guerrero
clave geoestadística 12007**

	Coordenadas y altitud	Colindancias	Otros datos
Ubicación geográfica	Entre los paralelos 18° 04' y 18° 26' de latitud norte; los meridianos 100° 03' y 100° 20' de longitud oeste; altitud entre 300 y 1 900 m.	Colinda al norte con el Estado de México y con el municipio de General Canuto A. Neri; al este con los municipios de General Canuto A. Neri, Teloloapan y Apaxtla; al sur con los municipios de Apaxtla y San Miguel Totolapan; al oeste con los municipios de San Miguel Totolapan, Ajuchitlán del Progreso, Tlapehuala y Tlalchapa.	Ocupa el 1.18% de la superficie del estado. Cuenta con 129 localidades y una población total de 32 181 habitantes http://mapserver.inegi.org.mx/mgn/2k/ ; resultado del censo 2010.

	Provincia	Subprovincia	Sistemas de topofomas
Fisiografía	Sierra Madre del Sur (100%)	Sierras y Valles Guerrerenses (67.11%) y Depresión del Balsas (32.89%)	Sierra de cumbres tendidas (66.96%), Llanura con lomerío de piso rocoso o cementado (19.02%), Sierra alta compleja con cañadas (4.52%), Llanura aluvial con lomerío (4.35%), Sierra de laderas tendidas (3.24%) y Cañón típico (1.91%)

	Rango de temperatura	Rango de precipitación	Clima
Clima	20 – 30°C	800 – 1 100 mm	Cálido subhúmedo con lluvias en verano, de menor humedad (86.83%), cálido subhúmedo con lluvias en verano, de humedad media (12.89%) y semicálido subhúmedo con lluvias en verano, de mayor humedad (0.28%)

	Periodo	Roca	Sitios de interés
Geología	Jurásico Superior (68.02%), Cretácico (21.14%), Terciario (7.94%), Cuaternario (0.37%) y Paleógeno (0.16%)	Ígnea intrusiva: diorita (2.86%) y granodiorita (0.15%) Ígnea extrusiva: toba ácida (4.93%) Sedimentaria: arenisca-conglomerado (21.3%) Metamórfica: metasedimentaria (53.22%) y metavolcánica (14.8%) Suelo: aluvial (0.37%)	No disponible

Nota: el porcentaje faltante corresponde a Zona Urbana con (1.03%) y Cuerpos de Agua con (1.34%).

Edafología	Suelo dominante
	Regosol (77.84%), Leptosol (14.72%), Vertisol (2.94%), Luvisol (1.58%) y Phaeozem (0.55%)

Nota: el porcentaje faltante corresponde a Zona Urbana con (1.03%) y Cuerpos de Agua con (1.34%).

	Región hidrológica	Cuenca	Subcuenca	Corrientes de agua	Cuerpos de agua
Hidrografía	Balsas (100%)	R. Balsas - Zirándaro (60.84%) y R. Balsas - Mezcala (39.16%)	R. Poliutla (60.84%), R. Balsas - Sto. Tomás (38.62%) R. Puente Verde (0.54%)	Perennes: Balsas (Mezcala), El Aguacate, El Mango, El Naranja, Ixcatepec, La Cañita, La Tlanilpa, Palos Altos, Santo Niño, Seco y Sultepec Intermitentes: Arena Ancha, El Charco, El Garabato, El Guayabito, El Machete, El Naranja, El Papayo, El Salitre, El Salto, El Tepehuaje, El Veladero, Grande, Huayatengo, Ixcatepec, La Cañita, La Ceibita, La Cerca, Las Delicias, La Mina, La Suriana, Las Delicias, Las Flores, Las Parotas, Las Truchas, Seco, Sultepec y Zitlaltengo	Perenne (1.34%): Vicente Guerrero

Uso del suelo y vegetación	Uso del suelo	Vegetación
	Agricultura (12.11%) y zona urbana (1.03%)	Selva (54.66%), bosque (12.89%) y pastizal (17.97%)

Nota: el porcentaje faltante corresponde a Cuerpos de Agua con (1.34%).

Uso potencial de la tierra	Agrícola	Pecuario
	Para la agricultura mecanizada continua (8.0%) Para la agricultura de tracción animal estacional (0.24%) Para la agricultura manual estacional (9.07%) No apta para la agricultura (82.69%)	Para el desarrollo de praderas cultivadas (8.0%) Para el aprovechamiento de la vegetación natural diferente del pastizal (5.11%) Para el aprovechamiento de la vegetación natural únicamente por el ganado caprino (84.52%) No apta para uso pecuario (2.37%)

Zona urbana	La zona urbana están creciendo sobre suelos del Cuaternario, rocas ígneas intrusivas y sedimentaria del Cretácico y Terciario, en llanuras y sierras; sobre áreas donde originalmente había suelo denominado Regosol, tiene clima cálido subhúmedo con lluvias en verano, de menor humedad, y está creciendo sobre terrenos previamente ocupados por agricultura, bosques y pastizales.
--------------------	---

Zonas arqueológicas y monumentos históricos	Templo de San Agustín
--	-----------------------

Fuente: www.e-local.gob.mx/wb2/ELOCAL/EMM_guerrero

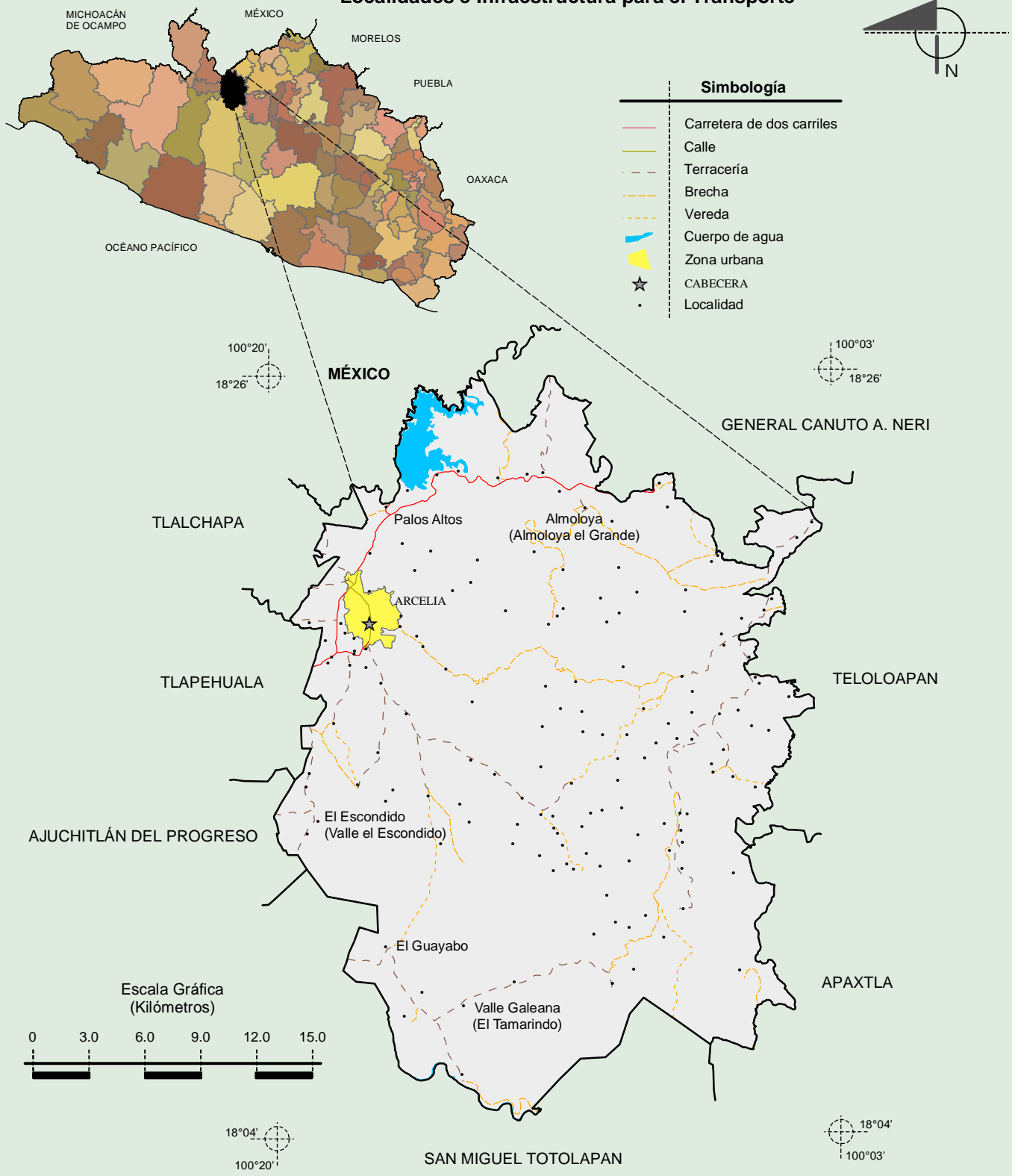
Hablantes de lengua indígena	Dialecto	Número de personas
	Mazahua, Náhuatl, Tlapaneco y no especificado.	365

Fuente: http://www3.inegi.org.mx/sistemas/iter/entidad_indicador.aspx?ev=5

Cultura popular	Artesanías	Gastronomía	Música
	Talabartería y Orfebrería	Iguana preparada de diferentes maneras, que puede ser en mole rojo, verde, o en caldo; barbacoa de chivo o de res preparada con chile guajillo y hoja de aguacate	No disponible

Fuente: www.e-local.gob.mx/wb2/ELOCAL/EMM_guerrero

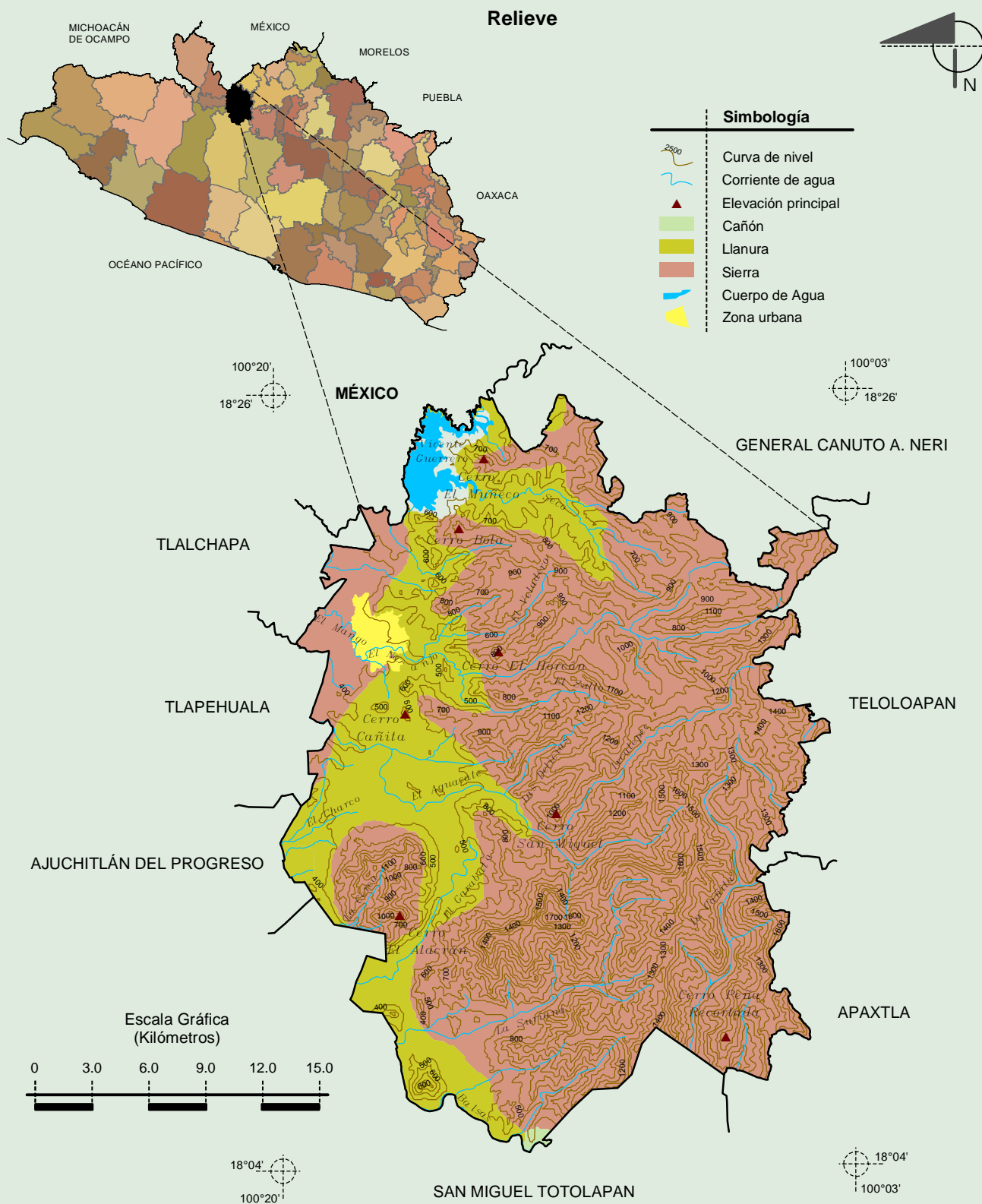
Localidades e Infraestructura para el Transporte



INEGI. Compendio de información geográfica municipal 2010. Arcelia, Guerrero. 2010

Fuente: INEGI. Marco Geoestadístico Municipal 2010, versión 4.3.
 INEGI. Información Topográfica Digital Escala 1:250 000 serie II y III.

**Compendio de información geográfica municipal de los Estados Unidos Mexicanos
Arcelia, Guerrero**



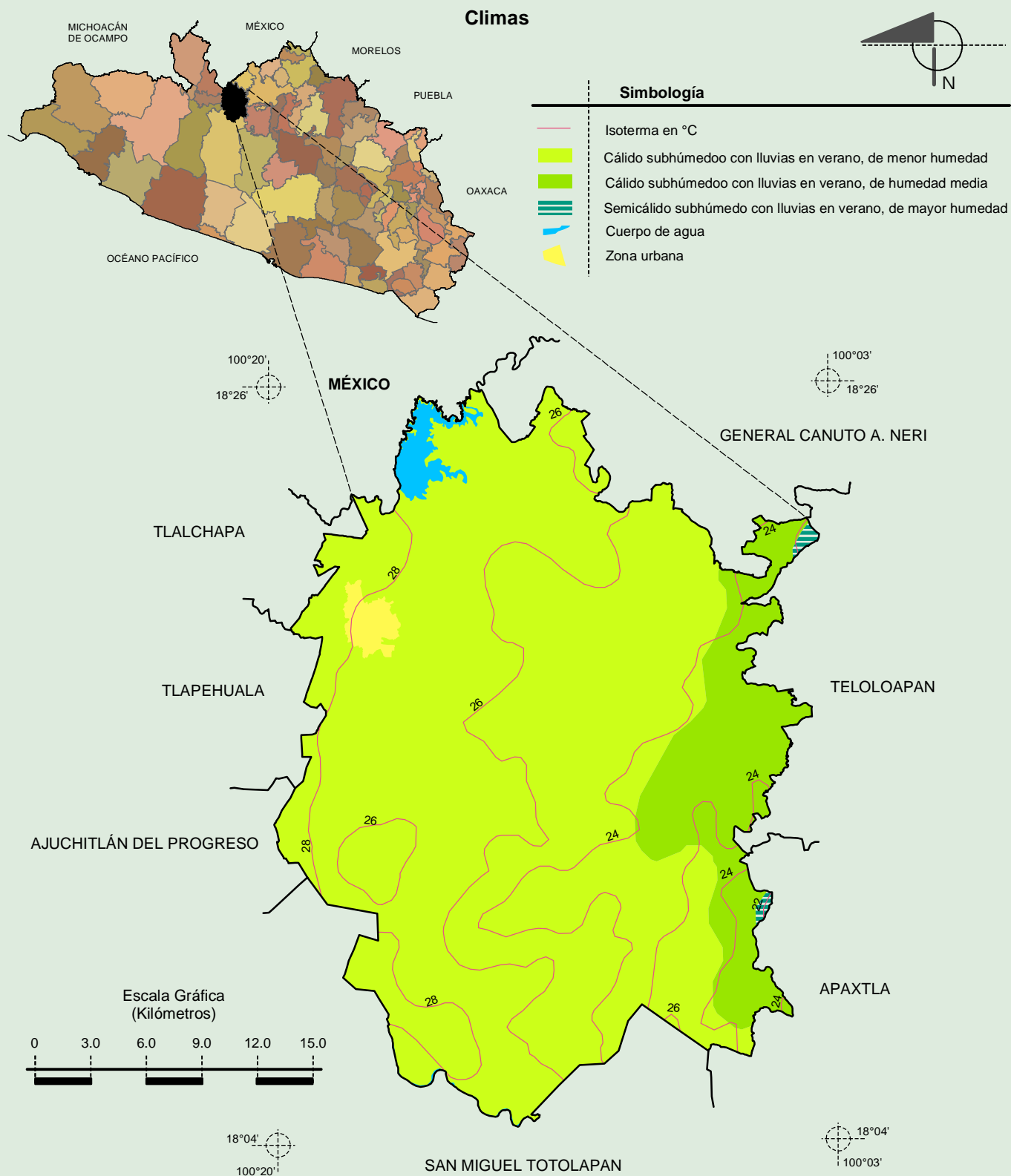
Fuente: INEGI. *Marco Geoestadístico Municipal 2010, versión 4.3.*

INEGI. Continuo Nacional del Conjunto de Datos Geográficos de la Carta Fisiográfica 1:1 000 000, serie I.

INEGI. Información Topográfica Digital Escala 1:250 000 serie II y III.

INEGI-CONAGUA. 2007. Mapa de la Red Hidrográfica Digital de México escala 1:250 000. México.

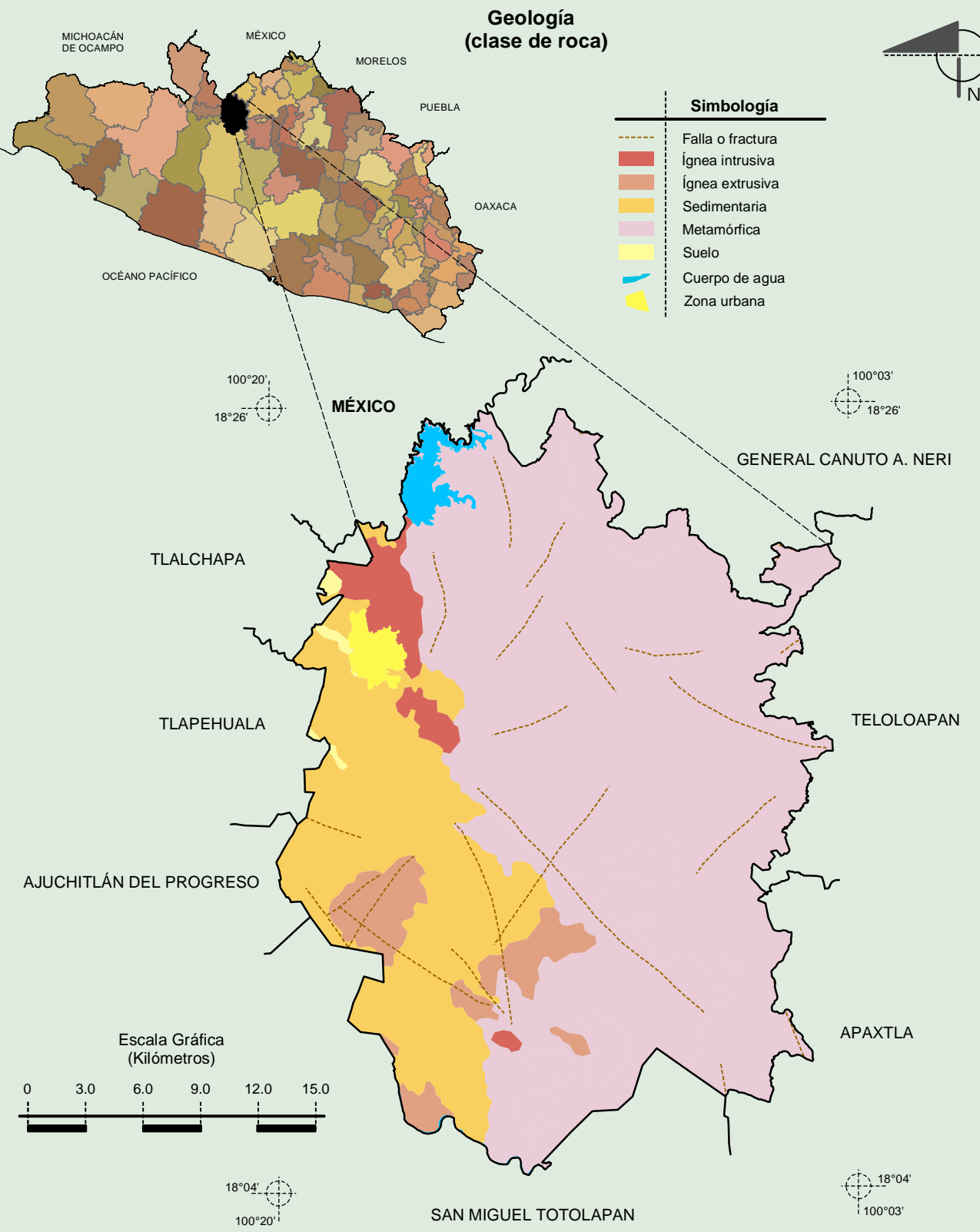
Compendio de información geográfica municipal de los Estados Unidos Mexicanos
Arcelia, Guerrero



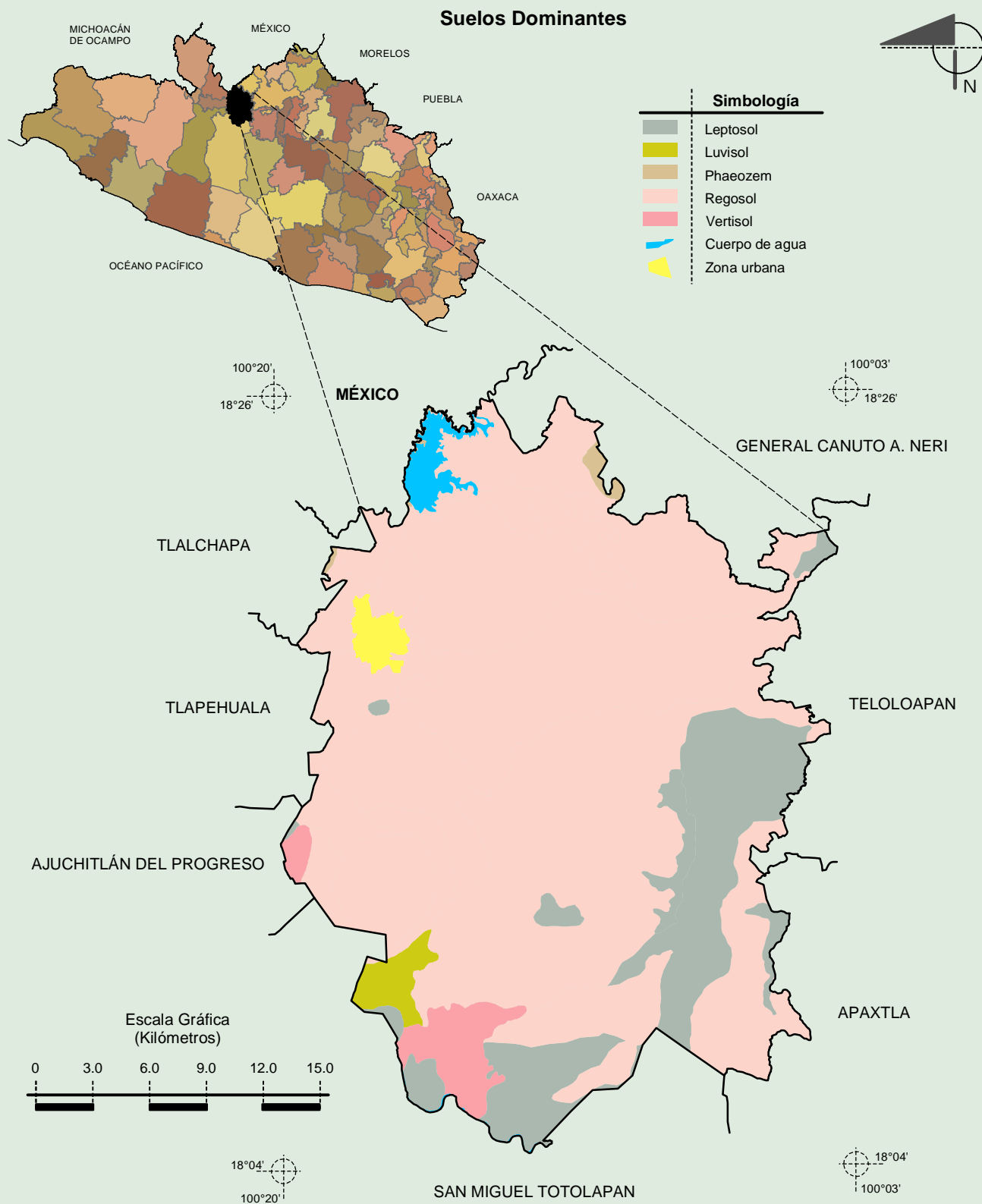
Fuente: INEGI. *Marco Geoestadístico Municipal 2010, versión 4.3.*

INEGI. Continuo Nacional del Conjunto de Datos Geográficos de las Cartas de Climas, Precipitación Total Anual y Temperatura Media Anual 1:1 000 000, serie I.

INEGI. Información Topográfica Digital Escala 1:250 000 serie II.

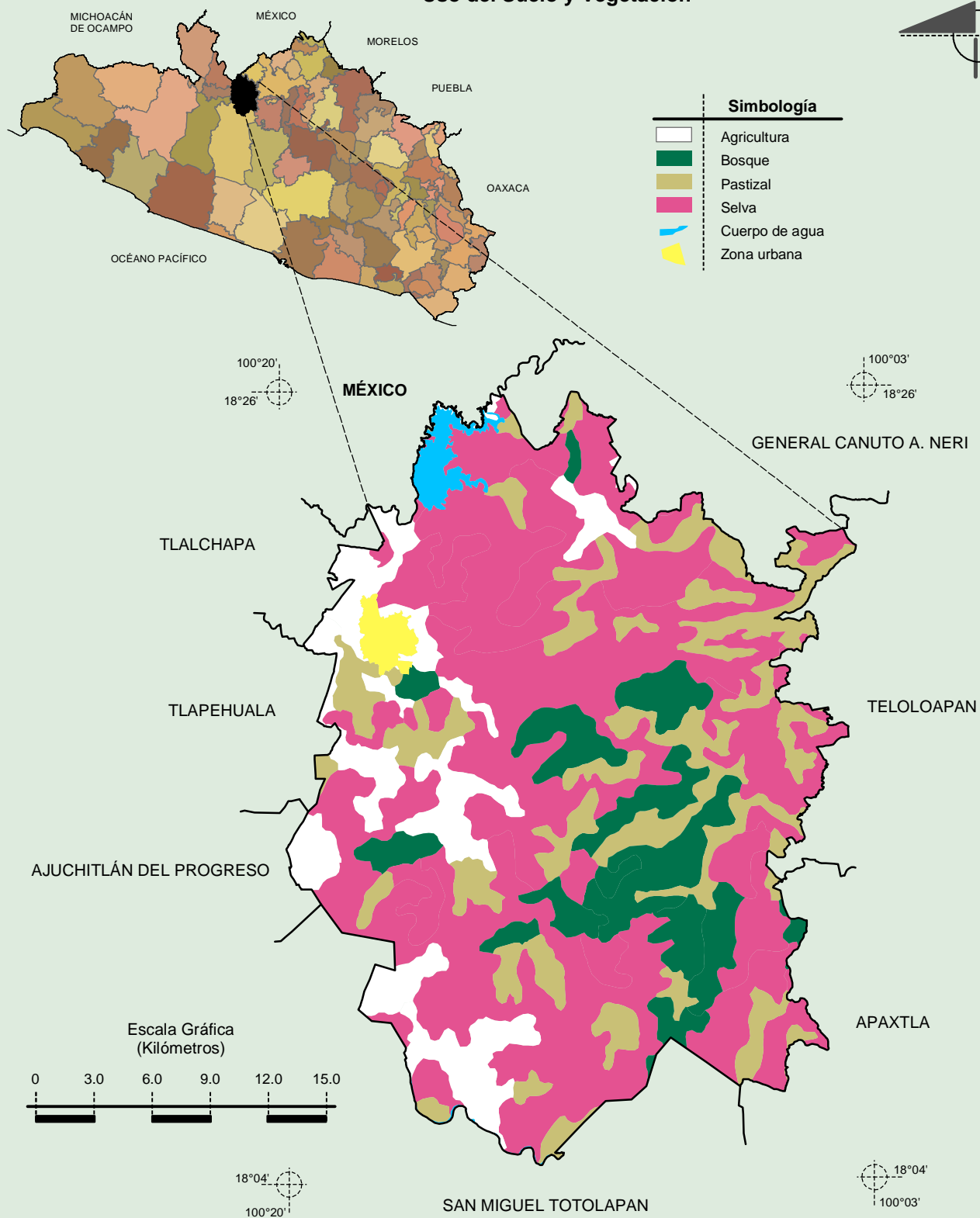


Fuente: INEGI. *Marco Geoestadístico Municipal 2010, versión 4.3.*
 INEGI. Continuo Nacional del Conjunto de Datos Geográficos de la Carta Geológica 1:250 000, serie I.
 INEGI. Información Topográfica Digital Escala 1:250 000 serie II.



Fuente: INEGI. *Marco Geoestadístico Municipal 2010, versión 4.3.*
 INEGI. Conjunto de Datos Vectorial Edafológico, Escala 1:250 000, Serie II (Continuo Nacional).
 INEGI. Información Topográfica Digital Escala 1:250 000 serie II.

Uso del Suelo y Vegetación



Fuente: INEGI. *Marco Geoestadístico Municipal 2010, versión 4.3.*
 INEGI. Conjunto de Datos Vectoriales de Uso del Suelo y Vegetación Serie III Escala 1:250 000.
 INEGI. Información Topográfica Digital Escala 1:250 000 serie II.