

Instituto Nacional de Estadística y Geografía



Compendio de información geográfica municipal 2010

Atenango del Río

Guerrero



INSTITUTO NACIONAL
DE ESTADÍSTICA Y GEOGRAFÍA

Compendio de información geográfica municipal de los Estados Unidos Mexicanos Atenango del Río, Guerrero clave geoestadística 12008

Ubicación geográfica	Coordenadas y altitud	Colindancias	Otros datos
	Entre los paralelos 18° 00' y 18° 16' de latitud norte; los meridianos 98° 52' y 99° 14' de longitud oeste; altitud entre 600 y 1 800 m.	Colinda al norte con el municipio de Huitzuco de los Figueroa y el Estado de Puebla; al este con el Estado de Puebla y el municipio de Copalillo; al sur con los municipios de Copalillo y Huitzuco de los Figueroa; al oeste con el municipio de Huitzuco de los Figueroa.	Ocupa el 0.88% de la superficie del estado. Cuenta con 22 localidades y una población total de 8 390 habitantes http://mapserver.inegi.org.mx/mgn2k/ ; resultado del censo 2010.

Fisiografía	Provincia	Subprovincia	Sistemas de topoformas
	Sierra Madre del Sur (91.61%) y Eje Neovolcánico (8.39%)	Sierras y Valles Guerrerenses (91.61%) y Sierras del Sur de Puebla (8.39%)	Sierra baja compleja con Llanuras (57.64%), Sierra de cumbres tendidas (27.47%), Sierra volcánica de laderas escarpadas (8.39%), Sierra baja (4.33%) y Cañón típico (2.17%)

Clima	Rango de temperatura	Rango de precipitación	Clima
	22 – 28°C	700 – 1 000 mm	Cálido subhúmedo con lluvias en verano, de menor humedad (99.57%) y semiseco con lluvias en verano (0.43%)

Geología	Periodo	Roca	Sitios de interés
	Cretácico (48.35%), Paleógeno (38.68%), Neógeno (6.99%), Cuaternario (3.74%) y Terciario (1.99%)	Ígnea extrusiva: toba ácida (10.28%), toba intermedia (4.25%) y andesita-toba intermedia (1.13%) Sedimentaria: caliza (31.42%), conglomerado (28.4%), lutita-arenisca (15.71%), limolita-arenisca (3.21%) y arenisca-conglomerado (1.61%) Suelo: aluvial (3.74%)	No disponible

Nota: el porcentaje faltante corresponde a Zona Urbana con (0.25%).

Edafología	Suelo dominante
	Leptosol (53.34%), Regosol (31.4%), Phaeozem (11.08%), Cambisol (1.82%), Calcisol (1.68%) y Kastañozem (0.43%)

Nota: el porcentaje faltante corresponde a Zona Urbana con (0.25%).

	Región hidrológica	Cuenca	Subcuenca	Corrientes de agua	Cuerpos de agua
Hidrografía	Balsas (100%)	R. Grande de Amacuzac (81.68%), R. Balsas-Mezcala (16.55%) y R. Atoyac (1.77%)	R. Bajo Amacuzac (81.68%), R. Balsas – San Juan Tetelzingo (16.55%) y R. Nexapa (1.77%)	Perenne: Amacuzac Intermitentes: Pala, Acatitla, Casahuatla, El Carrizal, El Cuajilote, El Mechudo, El Naranjo, La Junta, Lamatla, Las Honduras, Las Pozas, Nombre de Dios, Ostocintla, Piedra Salada, Plan de Moyoncingo, Temoaya, Tepozonalco, Tezontetla, Tololoapan y Zacuantla	No disponible

Uso del suelo y vegetación	Uso del suelo	Vegetación
	Agricultura (22.26%) y zona urbana (0.25%)	Selva (54.15%), bosque (9.0%), pastizal (8.23%) y otro (6.11%)

Uso potencial de la tierra	Agrícola	Pecuario
	Para la agricultura mecanizada continua (1.64%) Para la agricultura manual estacional (6.78%) No apta para la agricultura (91.58%)	Para el desarrollo de praderas cultivadas (1.64%) Para el aprovechamiento de la vegetación natural diferente del pastizal (6.78%) No apta para uso pecuario (91.58%)

Zona urbana	La zona urbana está creciendo sobre suelos y rocas sedimentarias del Cuaternario, Terciario y Neógeno, en sierras; sobre áreas donde originalmente había suelos denominados, Leptosol y Regosol; tiene clima cálido subhúmedo con lluvias en verano, de menor humedad, y está creciendo sobre terrenos previamente ocupados por agricultura y selvas.
--------------------	---

Zonas arqueológicas y monumentos históricos	Existen las iglesias de Atenango; la de Cómala de Gómez y la de Santiago Tenango, se conserva el lugar donde Morelos estuvo encadenado y lo fusilaron
--	---

Fuente: www.e-local.gob.mx/wb2/ELOCAL/EMM_querrero

Hablantes de lengua indígena	Dialecto	Número de personas
	Náhuatl, Tlapaneco y no especificado.	754

Fuente: http://www3.inegi.org.mx/sistemas/iter/entidad_indicador.aspx?ev=5

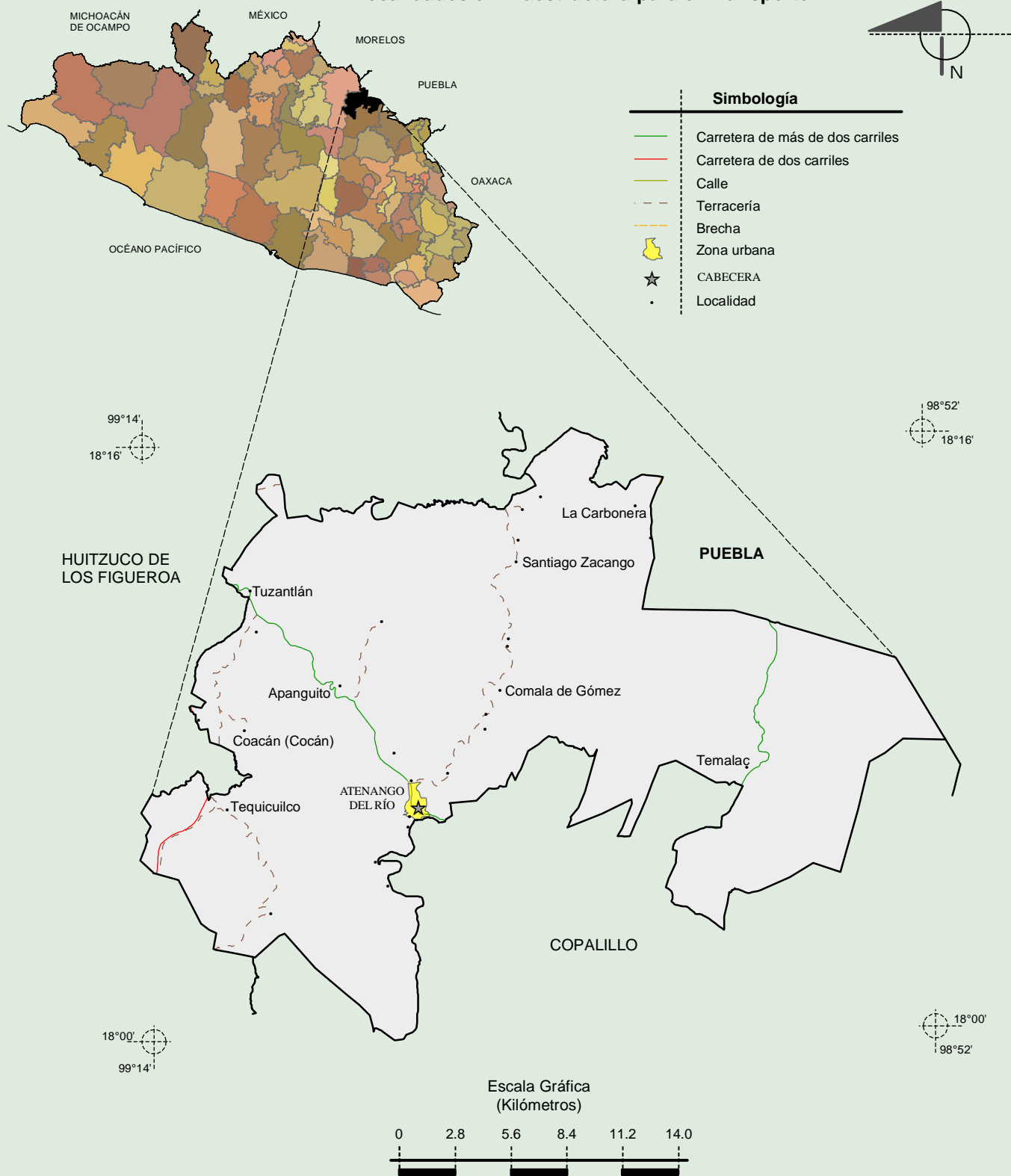
Cultura popular	Artesanías	Gastronomía	Música
	Bordados en tela e hilo	El mole verde y rojo con carne de cerdo, pollo o gallinas, guajolote, pozole con carne de cerdo o de pollo y gallina	Banda de viento.

Fuente: www.e-local.gob.mx/wb2/ELOCAL/EMM_querrero

Compendio de información geográfica municipal de los Estados Unidos Mexicanos

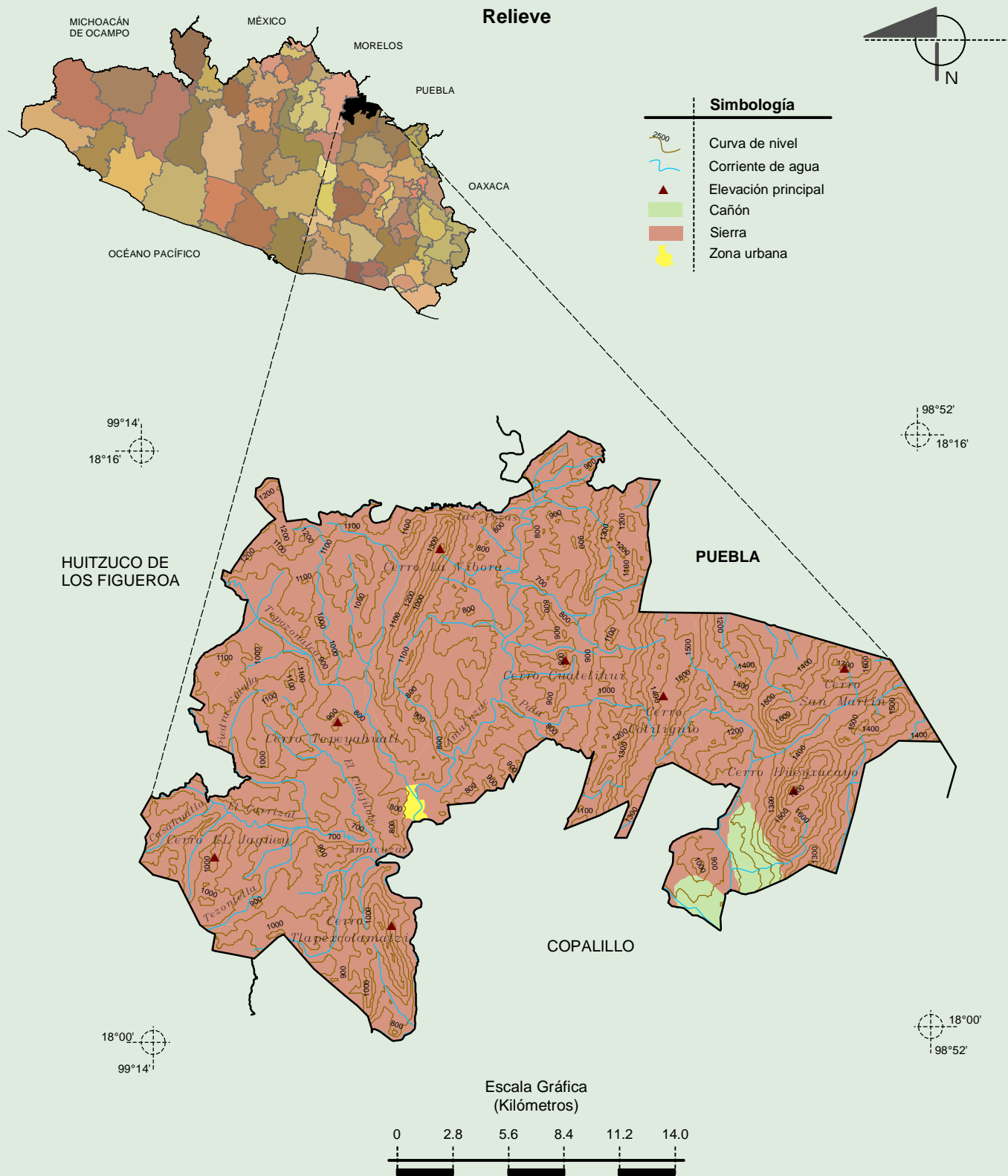
Atenango del Río, Guerrero

Localidades e Infraestructura para el Transporte



Fuente: INEGI. *Marco Geoestadístico Municipal 2010, versión 4.3.*
 INEGI. Información Topográfica Digital Escala 1:250 000 serie III.

Compendio de información geográfica municipal de los Estados Unidos Mexicanos
Atenango del Río, Guerrero



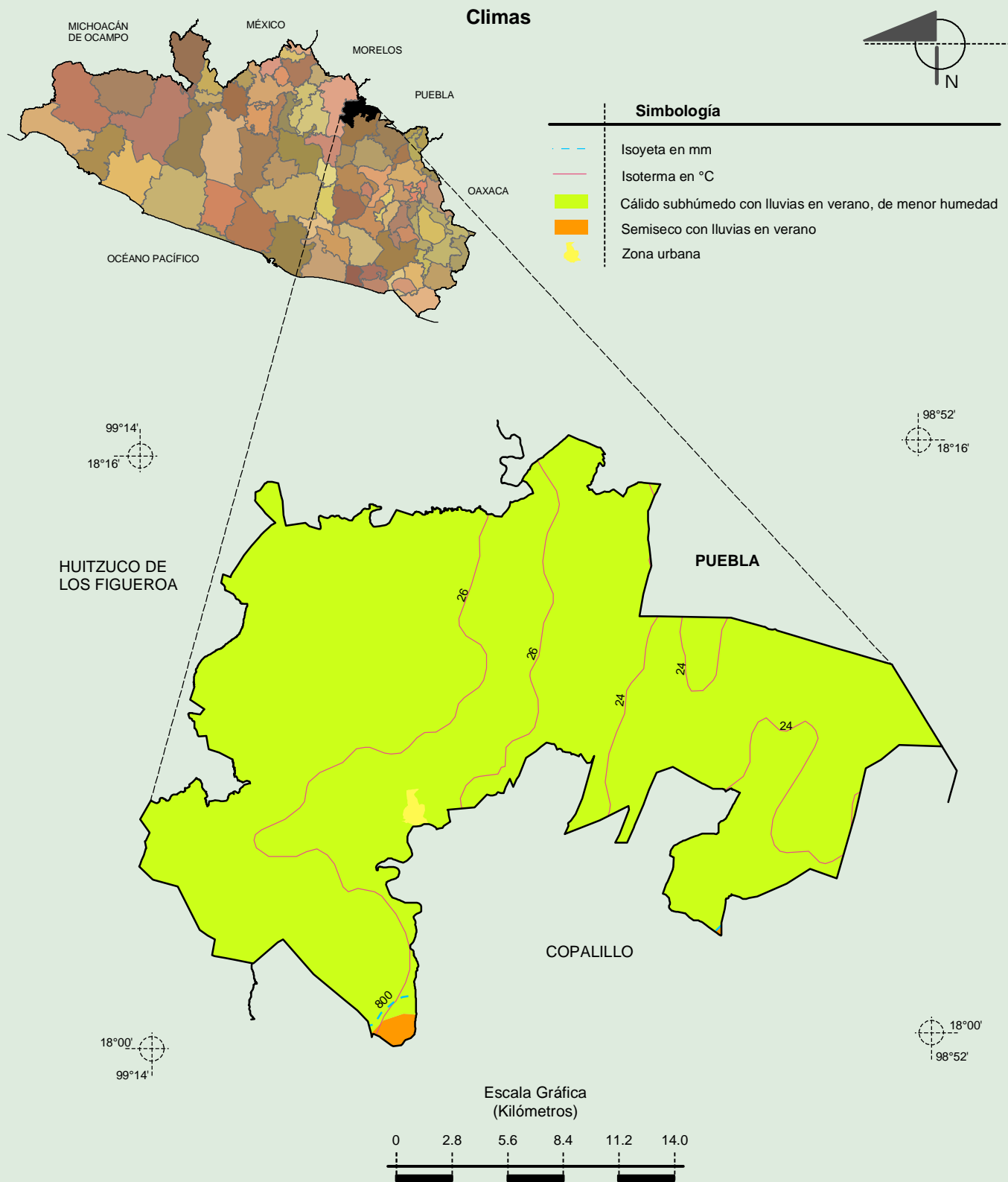
Fuente: INEGI. *Marco Geoestadístico Municipal 2010, versión 4.3.*

INEGI. Continuo Nacional del Conjunto de Datos Geográficos de la Carta Fisiográfica 1:1 000 000, serie I.

INEGI. Información Topográfica Digital Escala 1:250 000 serie III.

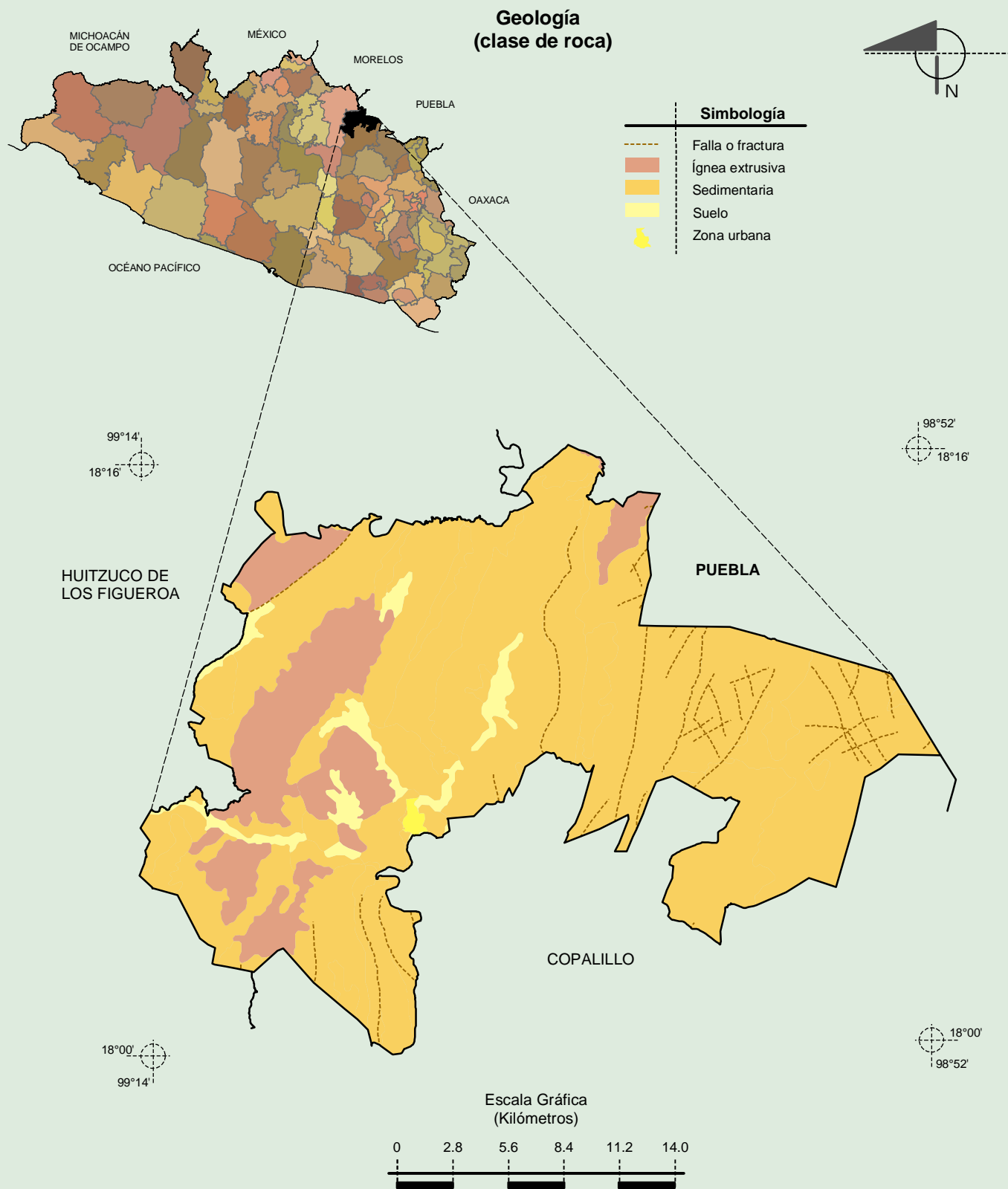
INEGI-CONAGUA. 2007. Mapa de la Red Hidrográfica Digital de México escala 1:250 000. México.

Compendio de información geográfica municipal de los Estados Unidos Mexicanos Atenango del Río, Guerrero



Fuente: INEGI. *Marco Geoestadístico Municipal 2010, versión 4.3.*

INEGI. Continuo Nacional del Conjunto de Datos Geográficos de las Cartas de Climas, Precipitación Total Anual y Temperatura Media Anual 1:1 000 000 serie I.

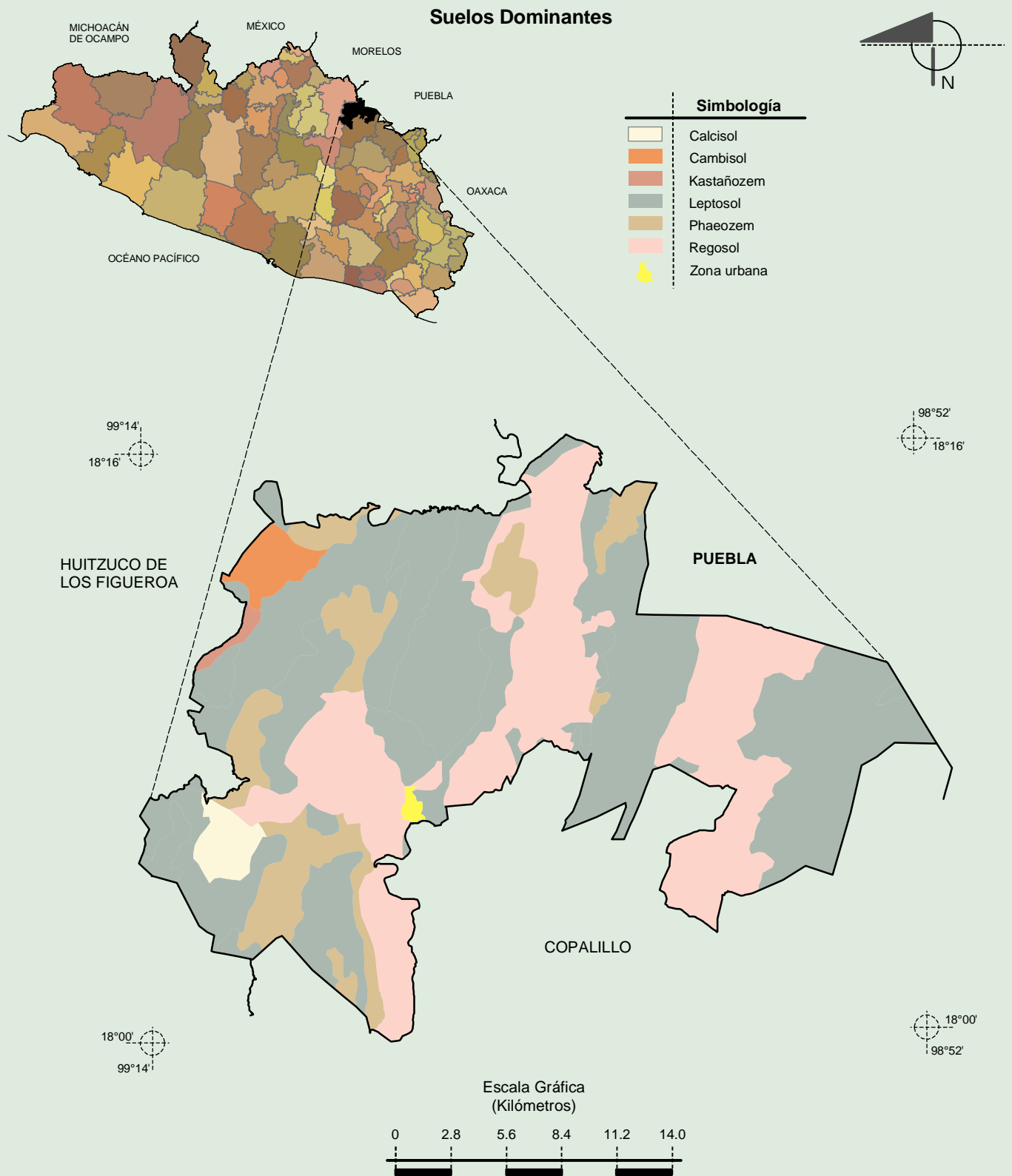


Fuente: INEGI. *Marco Geoestadístico Municipal 2010, versión 4.3.*

INEGI. Continuo Nacional del Conjunto de Datos Geográficos de la Carta Geológica 1:250 000, serie I.

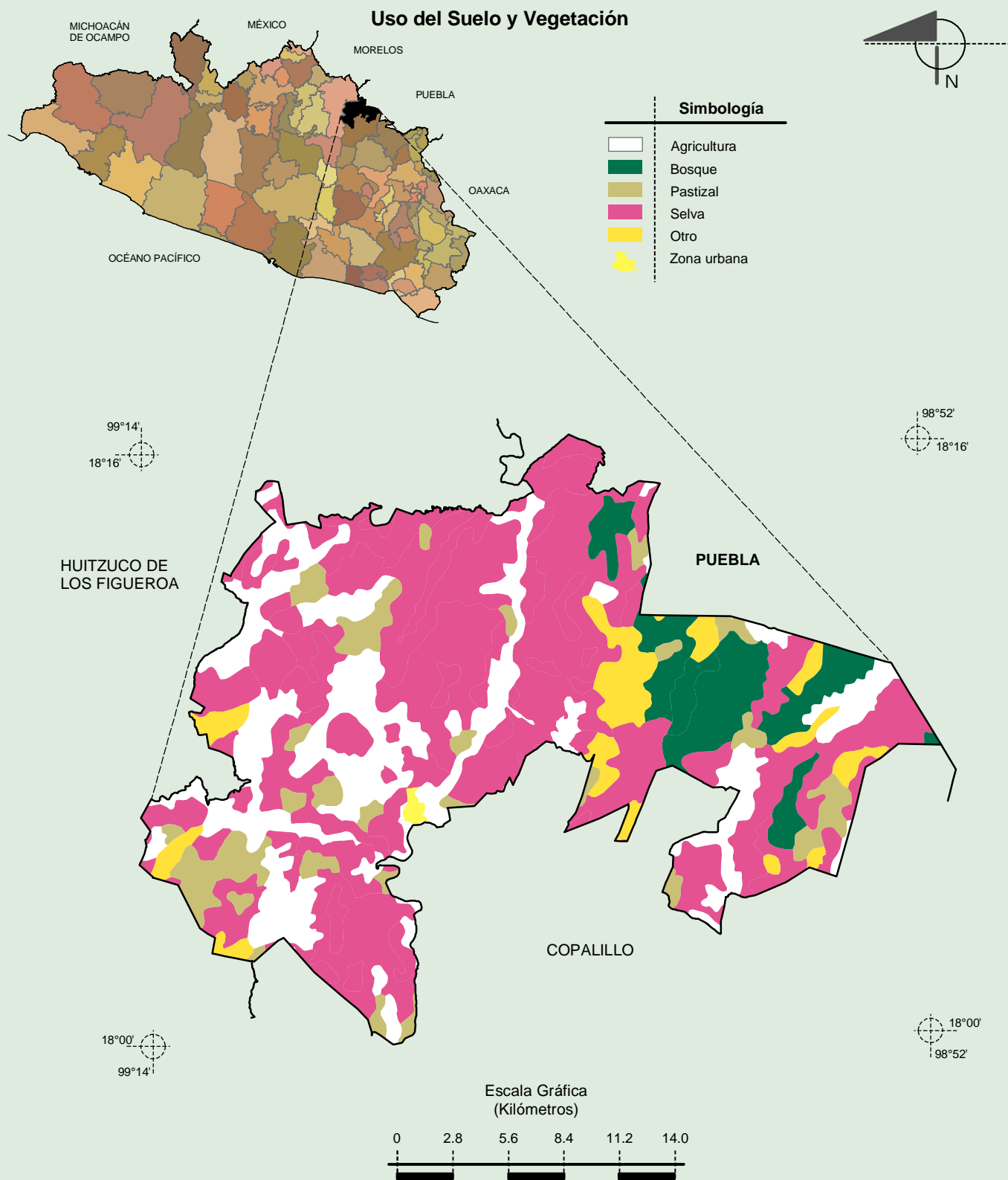
Compendio de información geográfica municipal de los Estados Unidos Mexicanos

Atenango del Río, Guerrero



Fuente: INEGI. *Marco Geoestadístico Municipal 2010, versión 4.3.*

INEGI. Conjunto de Datos Vectorial Edafológico, Escala 1:250 000, Serie II (Continuo Nacional).



Fuente: INEGI. *Marco Geoestadístico Municipal 2010, versión 4.3.*

INEGI. Conjunto de Datos Vectoriales de Uso del Suelo y Vegetación Serie III Escala 1:250 000.