

Instituto Nacional de Estadística y Geografía



Compendio de información geográfica municipal 2010

Atlamajalcingo del Monte

Guerrero



INSTITUTO NACIONAL  
DE ESTADÍSTICA Y GEOGRAFÍA

## Compendio de información geográfica municipal de los Estados Unidos Mexicanos Atlamajalcingo del Monte, Guerrero clave geoestadística 12009

Ubicación geográfica	Coordenadas y altitud	Colindancias	Otros datos
	Entre los paralelos 17° 10' y 17° 21' de latitud norte; los meridianos 98° 30' y 98° 39' de longitud oeste; altitud entre 1 400 y 2 600 m.	Colinda al norte con los municipios de Malinaltepec, Copanatoyac y Xalpatláhuac; al este con los municipios de Xalpatláhuac y Metlatónoc; al sur con los municipios de Metlatónoc y Malinaltepec; al oeste con los municipios de Malinaltepec y Copanatoyac.	Ocupa el 0.23% de la superficie del estado. Cuenta con 18 localidades y una población total de 5 706 habitantes <a href="http://mapserver.inegi.org.mx/mgn2k/">http://mapserver.inegi.org.mx/mgn2k/</a> ; resultado del censo 2010.

Fisiografía	Provincia	Subprovincia	Sistemas de topoformas
	Sierra Madre del Sur (100%)	Cordillera Costera del Sur (100%)	Sierra alta compleja (100%)

Clima	Rango de temperatura	Rango de precipitación	Clima
	12 – 22°C	800 – 2 500 mm	Templado subhúmedo con lluvias en verano, de mayor humedad (52.71%), semicálido subhúmedo con lluvias en verano, de mayor humedad (22.18%), semicálido subhúmedo con lluvias en verano, de humedad media (16.44%) y templado húmedo con abundantes lluvias en verano (8.67%)

Geología	Periodo	Roca	Sitios de interés
	No aplica (67.47%), Terciario (16.76%) y Oligoceno-Mioceno-Terciario (15.12%)	Ígnea extrusiva: andesita-brecha volcánica intermedia (15.23%) Ígnea intrusiva: granito-granodiorita (17.19%) Metamórfica: esquisto (66.93%)	No disponible

*Nota: el porcentaje faltante corresponde a Zona Urbana con (0.65%).*

Edafología	Suelo dominante
	Leptosol (70.61%) y Regosol (28.74%)

*Nota: el porcentaje faltante corresponde a Zona Urbana con (0.65%).*

Hidrografía	Región hidrológica	Cuenca	Subcuenca	Corrientes de agua	Cuerpos de agua
	Balsas (57.28%) y Costa Chica - Río Verde (42.72%)	R. Tlapaneco (57.28%) R. Ometepec o Grande (42.56%) y R. Papagayo (0.16%)	R. Atlamajac (55.89%) R. Quetzala (42.57%), R. Tlapaneco (1.39%) y R. Unión (0.15%)	Perennes: Mixtecapa, Chiquito y Atlamajalcingo Intermitentes: Las Guayabas y Mixteco	No disponible

Uso del suelo y vegetación	Uso del suelo	Vegetación
	Zona urbana (0.65%)	Bosque (67.83%) y pastizal (31.52%)

Uso potencial de la tierra	Agrícola	Pecuario
	No apta para la agricultura (100%)	Para el aprovechamiento de la vegetación natural únicamente por el ganado caprino (99.35%) No apta para uso pecuario (0.65%)

Zona urbana	
	La zona urbana está creciendo sobre rocas metamórficas, en sierras; sobre áreas donde originalmente había suelo denominado Leptosol; tiene clima templado subhúmedo con lluvias en verano, de mayor humedad y semicálido subhúmedo con lluvias en verano, de humedad media, y está creciendo sobre terrenos previamente ocupados por pastizales y bosques.

Zonas arqueológicas y monumentos históricos	
	Estatua del general Vicente Guerrero

Fuente: [www.e-local.gob.mx/wb2/ELOCAL/EMM\\_guerrero](http://www.e-local.gob.mx/wb2/ELOCAL/EMM_guerrero)

Hablantes de lengua indígena	Dialecto	Número de personas
	Lenguas Mixtecas, Tlapaneco y no especificado.	4 936

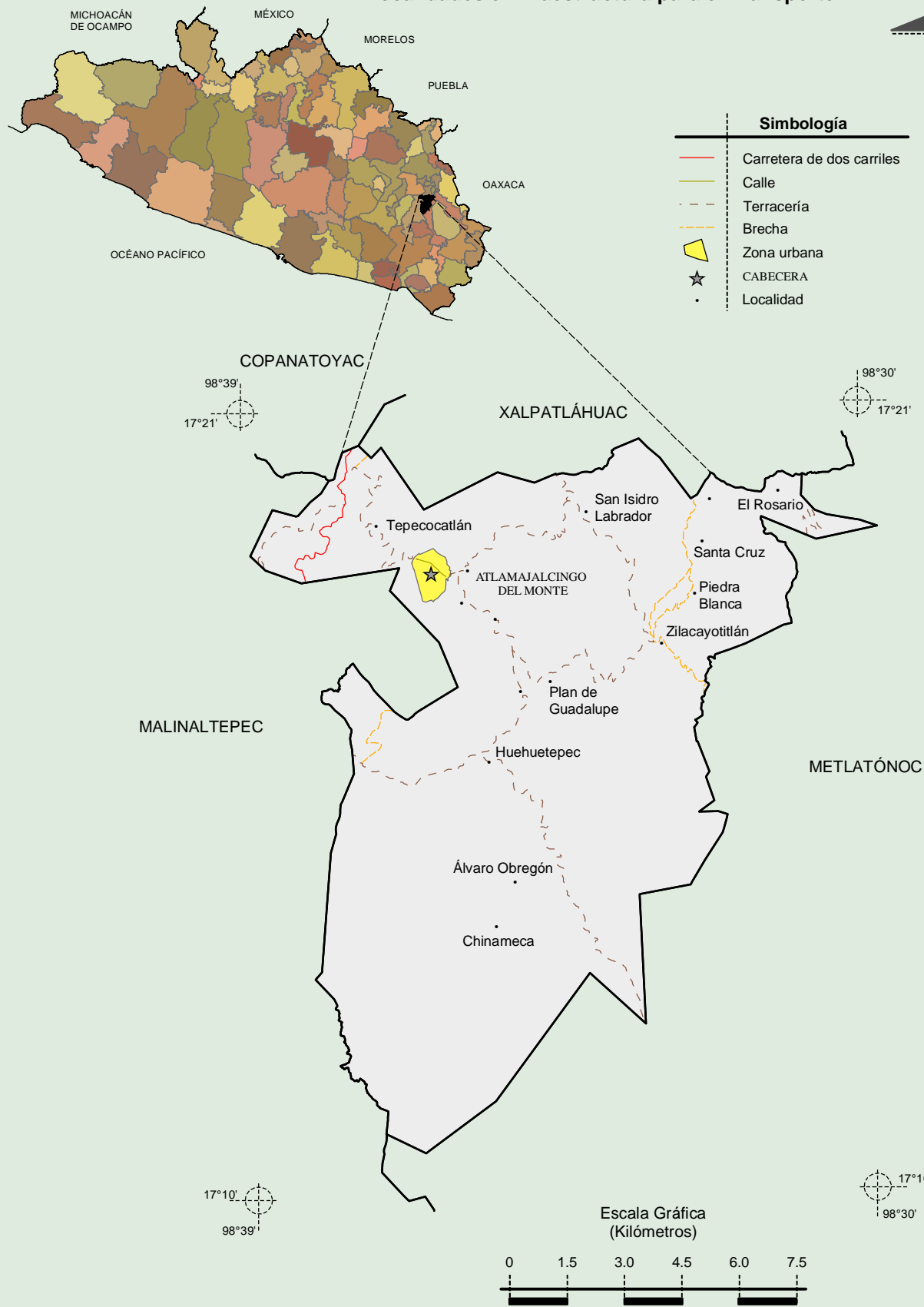
Fuente: [http://www3.inegi.org.mx/sistemas/iter/entidad\\_indicador.aspx?ev=5](http://www3.inegi.org.mx/sistemas/iter/entidad_indicador.aspx?ev=5)

Cultura popular	Artesanías	Gastronomía	Música
	Únicamente se dedican a la producción del sombrero de palma, que lo elaboran desde la gente adulta hasta los niños.	Se hacen guisos de frijol, quelites, pollo en caldo de res, mole rojo con carne de puerco o guajolote y bebidas pulque y chicha.	Banda de viento.

Fuente: [www.e-local.gob.mx/wb2/ELOCAL/EMM\\_guerrero](http://www.e-local.gob.mx/wb2/ELOCAL/EMM_guerrero)

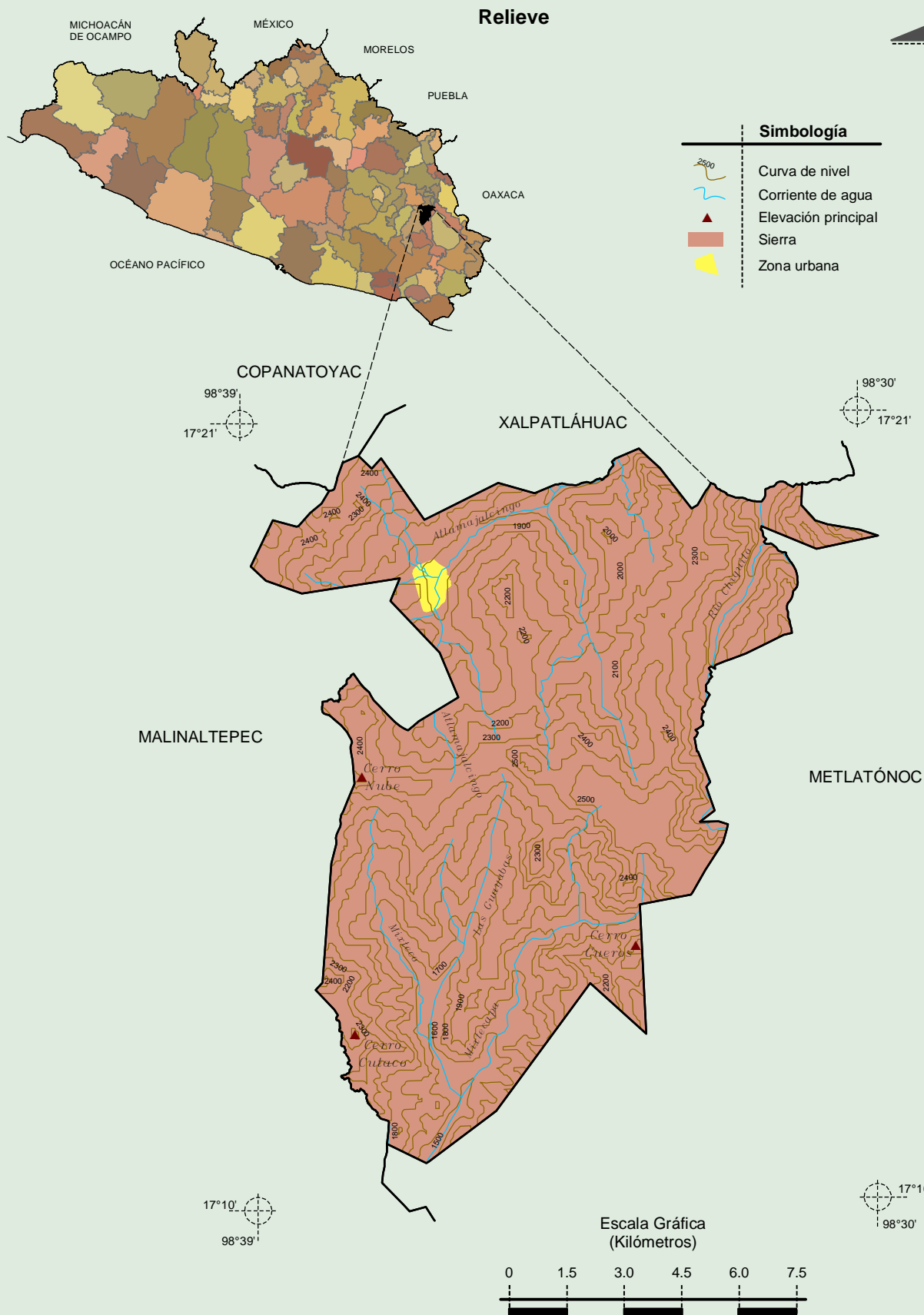
**Compendio de información geográfica municipal de los Estados Unidos Mexicanos  
Atlamajalcingo del Monte, Guerrero**

**Localidades e Infraestructura para el Transporte**



Fuente: INEGI. Marco Geoestadístico Municipal 2010, versión 4.3.  
INEGI. Información Topográfica Digital Escala 1:250 000 serie III.

**Compendio de información geográfica municipal de los Estados Unidos Mexicanos  
Atlamajalcingo del Monte, Guerrero**



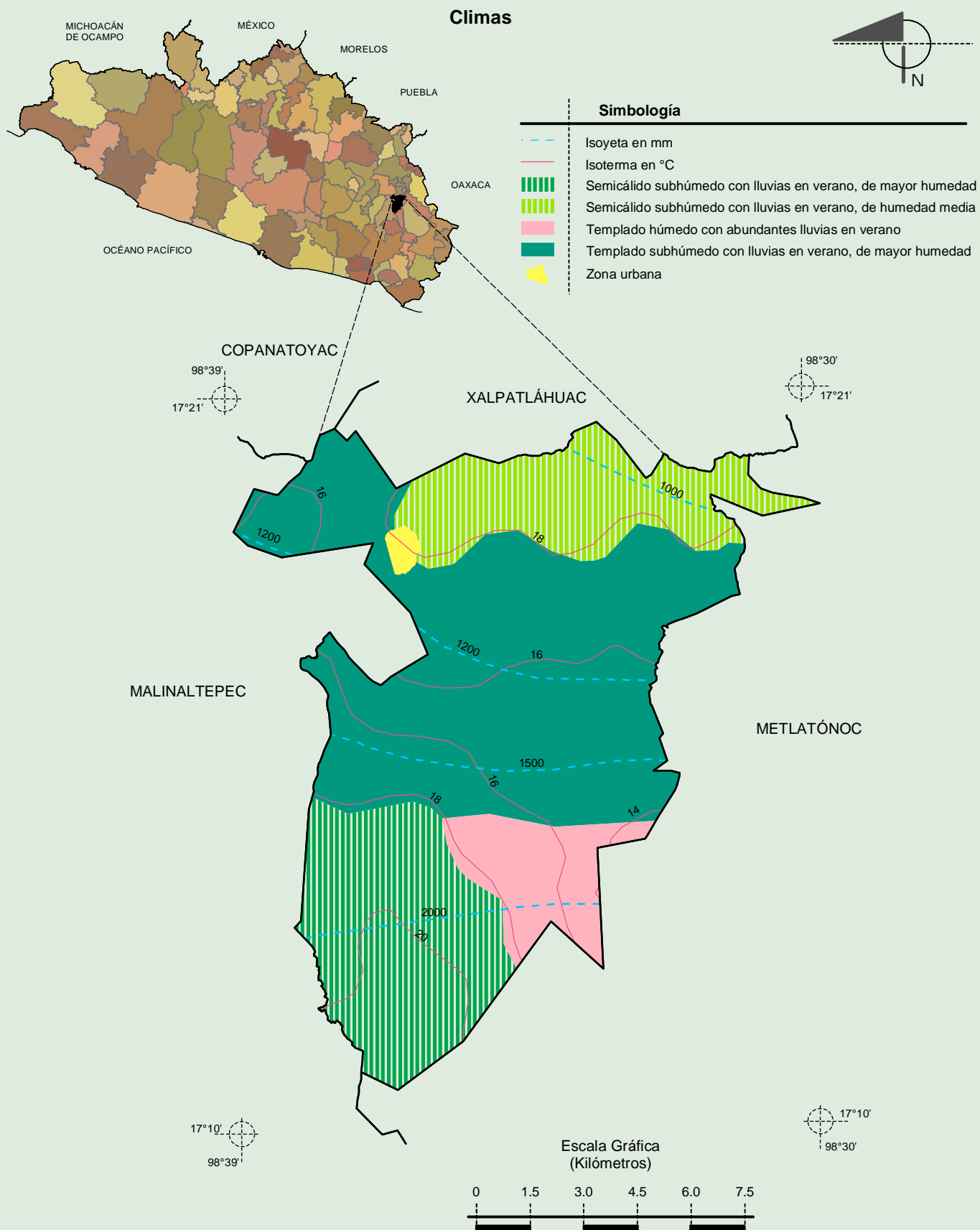
Fuente: INEGI. *Marco Geoestadístico Municipal 2010, versión 4.3.*

INEGI. Continuo Nacional del Conjunto de Datos Geográficos de la Carta Fisiográfica 1:1 000 000, serie I.

INEGI. Información Topográfica Digital Escala 1:250 000 serie III.

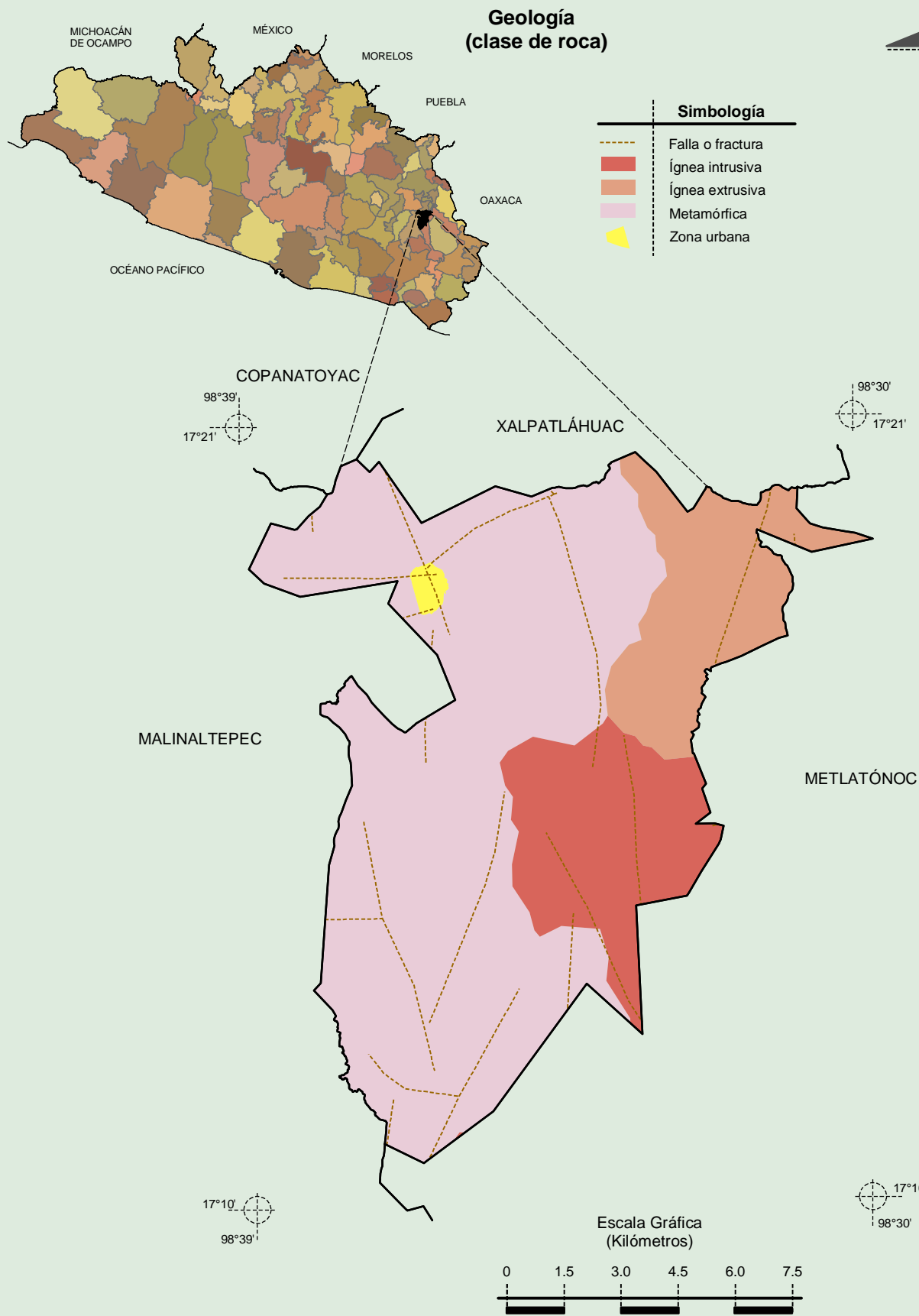
INEGI-CONAGUA. 2007. Mapa de la Red Hidrográfica Digital de México escala 1:250 000. México.

**Compendio de información geográfica municipal de los Estados Unidos Mexicanos  
Atlamajalcingo del Monte, Guerrero**



Fuente: INEGI. *Marco Geoestadístico Municipal 2010, versión 4.3.*  
 INEGI. Continuo Nacional del Conjunto de Datos Geográficos de las Cartas de Climas, Precipitación Total Anual y Temperatura Media Anual 1:1 000 000 serie I.

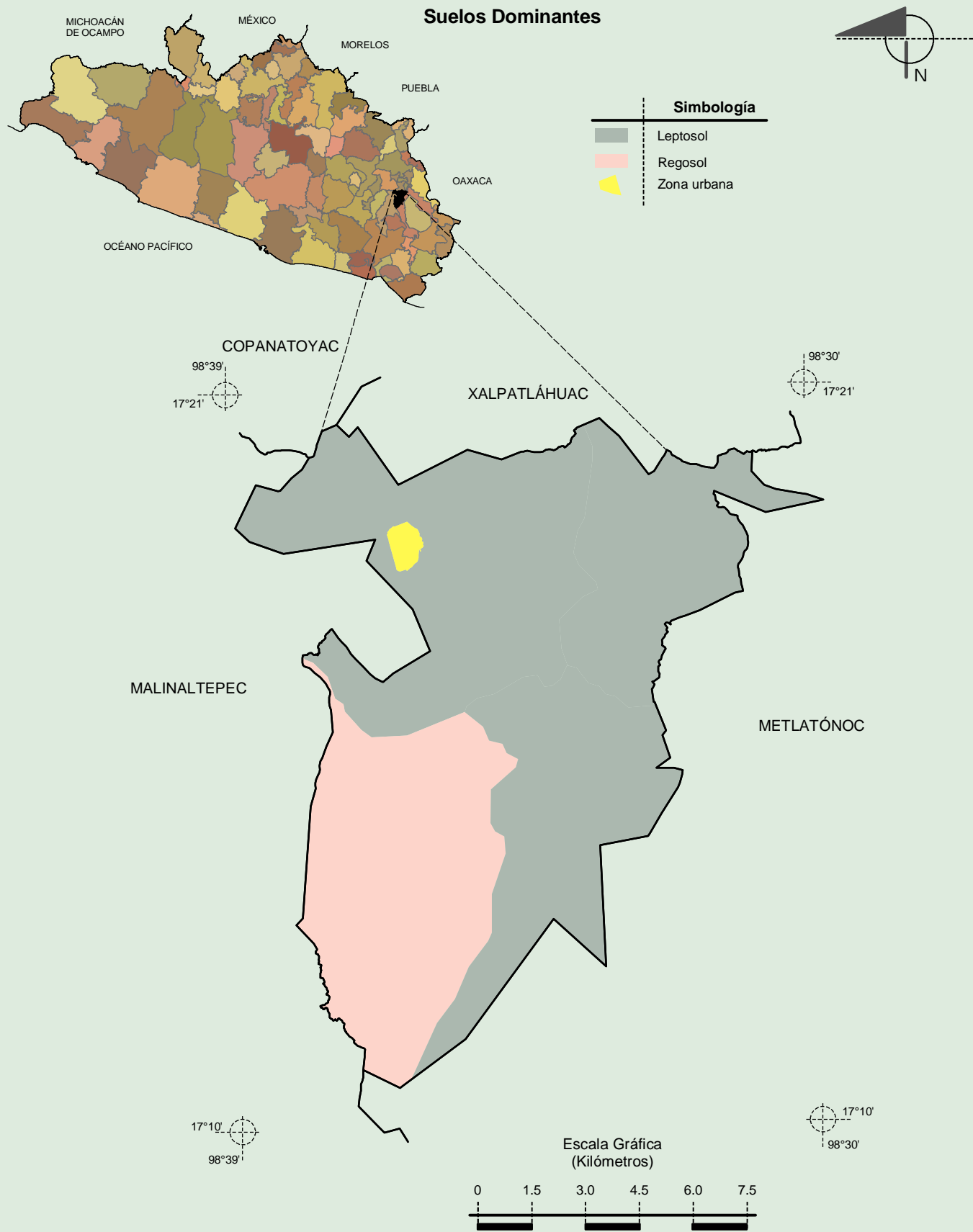
**Compendio de información geográfica municipal de los Estados Unidos Mexicanos  
Atlamajalcingo del Monte, Guerrero**



INEGI. Compendio de información geográfica municipal 2010. Atlamajalcingo del Monte, Guerrero. 2010

Fuente: INEGI. *Marco Geoestadístico Municipal 2010, versión 4.3.*  
INEGI. Continuo Nacional del Conjunto de Datos Geográficos de la Carta Geológica 1:250 000, serie I.

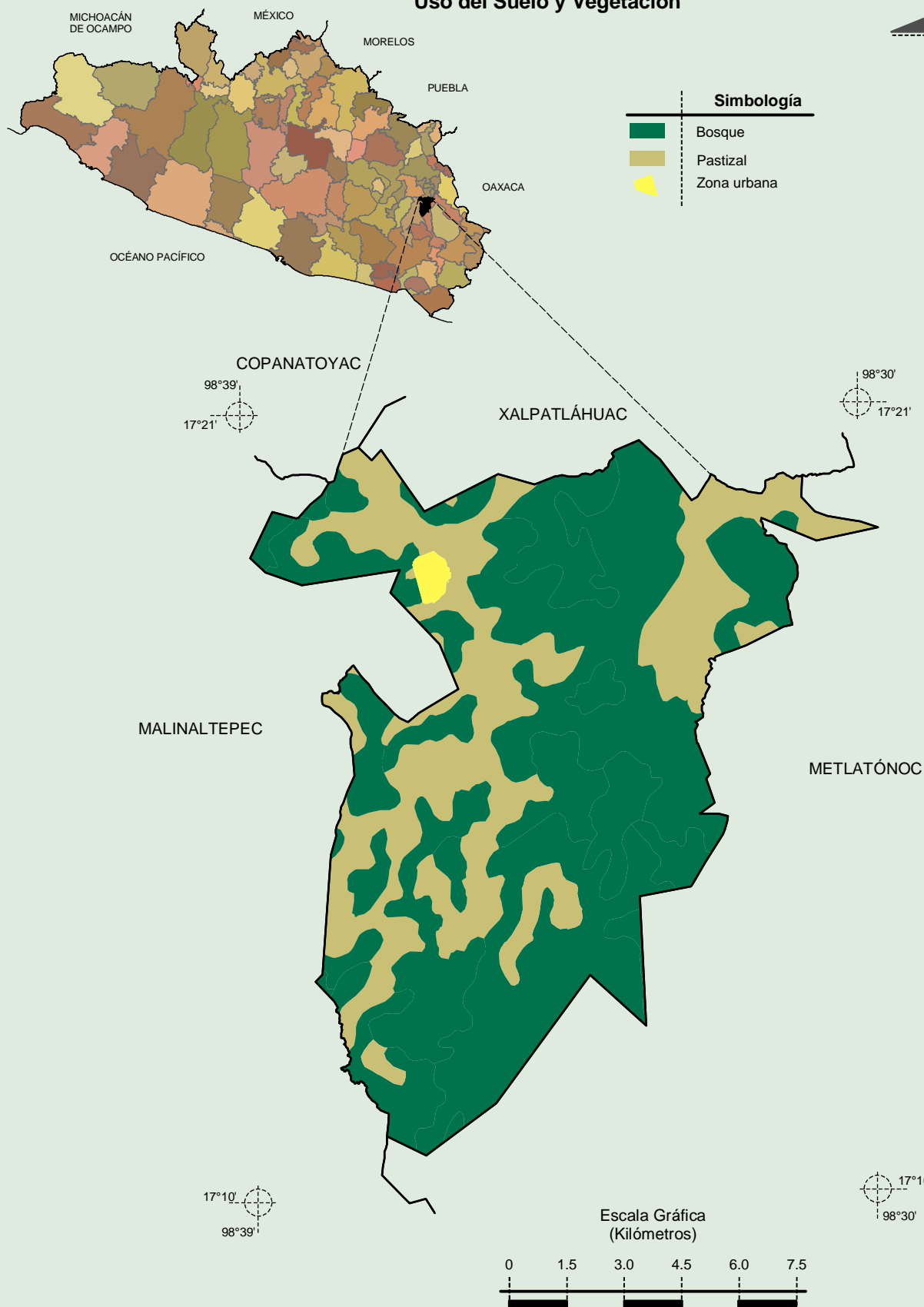
**Compendio de información geográfica municipal de los Estados Unidos Mexicanos  
Atlamajalcingo del Monte, Guerrero**



Fuente: INEGI. *Marco Geoestadístico Municipal 2010, versión 4.3.*

INEGI. Conjunto de Datos Vectorial Edafológico, Escala 1:250 000, Serie II (Continuo Nacional).

### Uso del Suelo y Vegetación



Fuente: INEGI. *Marco Geoestadístico Municipal 2010, versión 4.3.*

INEGI. Conjunto de Datos Vectoriales de Uso del Suelo y Vegetación Serie III Escala 1:250 000.