



# Compendio de información geográfica municipal 2010

Atlixac

Guerrero



INSTITUTO NACIONAL  
DE ESTADÍSTICA Y GEOGRAFÍA

**Compendio de información geográfica municipal de los  
Estados Unidos Mexicanos  
Atlixac, Guerrero  
clave geoestadística 12010**

	Coordenadas y altitud	Colindancias	Otros datos
<b>Ubicación geográfica</b>	Entre los paralelos 17° 17' y 17° 40' de latitud norte; los meridianos 98° 46' y 99° 05' de longitud oeste; altitud entre 1 000 y 2 600 m.	Colinda al norte con el municipio de Ahuacuotzingo; al este con los municipios de Ahuacuotzingo, Cualác, Tlapa de Comonfort, Copanatoyac y Zapotitlán Tablas; al sur con los municipios de Zapotitlán Tablas, Acatepec, Chilapa de Álvarez y José Joaquín de Herrera; al oeste con el municipio de Chilapa de Álvarez y Ahuacuotzingo.	Ocupa el 0.90% de la superficie del estado. Cuenta con 96 localidades y una población total de 26 341 habitantes <a href="http://mapserver.inegi.org.mx/mgn2k/">http://mapserver.inegi.org.mx/mgn2k/</a> ; resultado del censo 2010.

	Provincia	Subprovincia	Sistemas de topofomas
<b>Fisiografía</b>	Sierra Madre del Sur (100%)	Cordillera Costera del Sur (100%)	Sierra alta compleja (99.41%) y Cañón Típico (0.59%)

	Rango de temperatura	Rango de precipitación	Clima
<b>Clima</b>	16 – 26°C	800 – 2 000 mm	Semicálido subhúmedo con lluvias en verano, de humedad media (35.08%), semicálido subhúmedo con lluvias en verano, de menor humedad (24.23%), semicálido subhúmedo con lluvias en verano, de mayor humedad (23.36%), cálido subhúmedo con lluvias en verano, de menor humedad (10.16%), cálido subhúmedo con lluvias en verano, de mayor humedad (3.94%) y templado subhúmedo con lluvias en verano, de mayor humedad (3.23%)

	Periodo	Roca	Sitios de interés
<b>Geología</b>	Paleógeno (61.29%), No aplica (26.75%), Oligoceno-Mioceno-Terciario (9.24%), Neógeno (2.09%) y Cuaternario (0.31%)	Ígnea extrusiva: riolita-toba ácida (6.79%), dacita-toba ácida (2.44%) y toba intermedia-brecha volcánica intermedia (2.1%) Sedimentaria: arenisca-conglomerado (61.29%) Metamórfica: esquisto (26.74%) Suelo: aluvial (0.32%)	Banco de material: agregados

*Nota: el porcentaje faltante corresponde a Zona Urbana con (0.32%).*

<b>Edafología</b>	Suelo dominante
	Phaeozem (59.53%), Cambisol (25.26%), Regosol (9.28%), Leptosol (4.32%), Kastañozem (0.83%), Fluvisol (0.36%) y Luvisol (0.1%)

*Nota: el porcentaje faltante corresponde a Zona Urbana con (0.32%).*

	Región hidrológica	Cuenca	Subcuenca	Corrientes de agua	Cuerpos de agua
<b>Hidrografía</b>	Balsas (77.48%) y Costa chica - Río verde (22.52%)	R. Balsas - Mezcala (59.7%), R. Papagayo (22.52%) y R. Tlapaneco (17.78%)	R. Pachumeco (59.69%), R. Unión (22.51%), R. Tlapaneco (17.78%), R. Azul (0.01%) y R. Tetlanapa (0.01%)	Perennes: Amixtlahuacan, Atempa, Cuezalapa, Duraznotitlán, Hustlatepec, Naranjastitlán, Petatlán y Tecuizijapa Intermitentes: Acayitic, Ahuelican, Ahuetitlán, Apetzuca, Atempa, Chichimatla, Cocontitlán, Coxtemecayo, Hondo, Huitztontla, Ixmatla, La Taberna, Loma Tuza, Mexcalictic, Mezcaltepec, Miquepa, Ocote Capulín, Pilatitlán, San José Atlahuaco, Techiquilapa, Tecorral, Tepango, Tepetlaxalco, Tepozonalco, Tequixca, Terrero, Tetliltac, Tlacotilcan, Tlahuictlan, Tlalixtacingo, Tlaxistepec, Totoapa, Zapotitlán y Zuchiltlapa	No disponible

<b>Uso del suelo y vegetación</b>	Uso del suelo	Vegetación
	Agricultura (12.59%) y zona urbana (0.32%)	Bosque (70.44%), pastizal (10.16%) y selva (6.49%)

<b>Uso potencial de la tierra</b>	Agrícola	Pecuario
	Para la agricultura manual estacional (3.59%) No apta para la agricultura (96.41%)	Para el aprovechamiento de la vegetación natural únicamente por el ganado caprino (96.09%) No apta para uso pecuario (3.91%)

<b>Zona urbana</b>	La zona urbana está creciendo sobre rocas ígneas extrusivas y sedimentarias del Paleógeno y Terciario, en sierra; sobre áreas donde originalmente había suelos denominados Kastañozem y Phaeozem; tiene clima semicálido subhúmedo con lluvias en verano, de humedad media, y está creciendo sobre terrenos previamente ocupados por agricultura y bosques.
--------------------	---

<b>Zonas arqueológicas y monumentos históricos</b>	Parroquia de San Juan Bautista, en la cabecera municipal y los restos de objetos localizados al norte y al sur de Atlixnac, que indican muy probablemente la presencia en esa zona de la cultura Olmeca.
--	--

Fuente: [www.e-local.gob.mx/wb2/ELOCAL/EMM\\_guerrero](http://www.e-local.gob.mx/wb2/ELOCAL/EMM_guerrero)

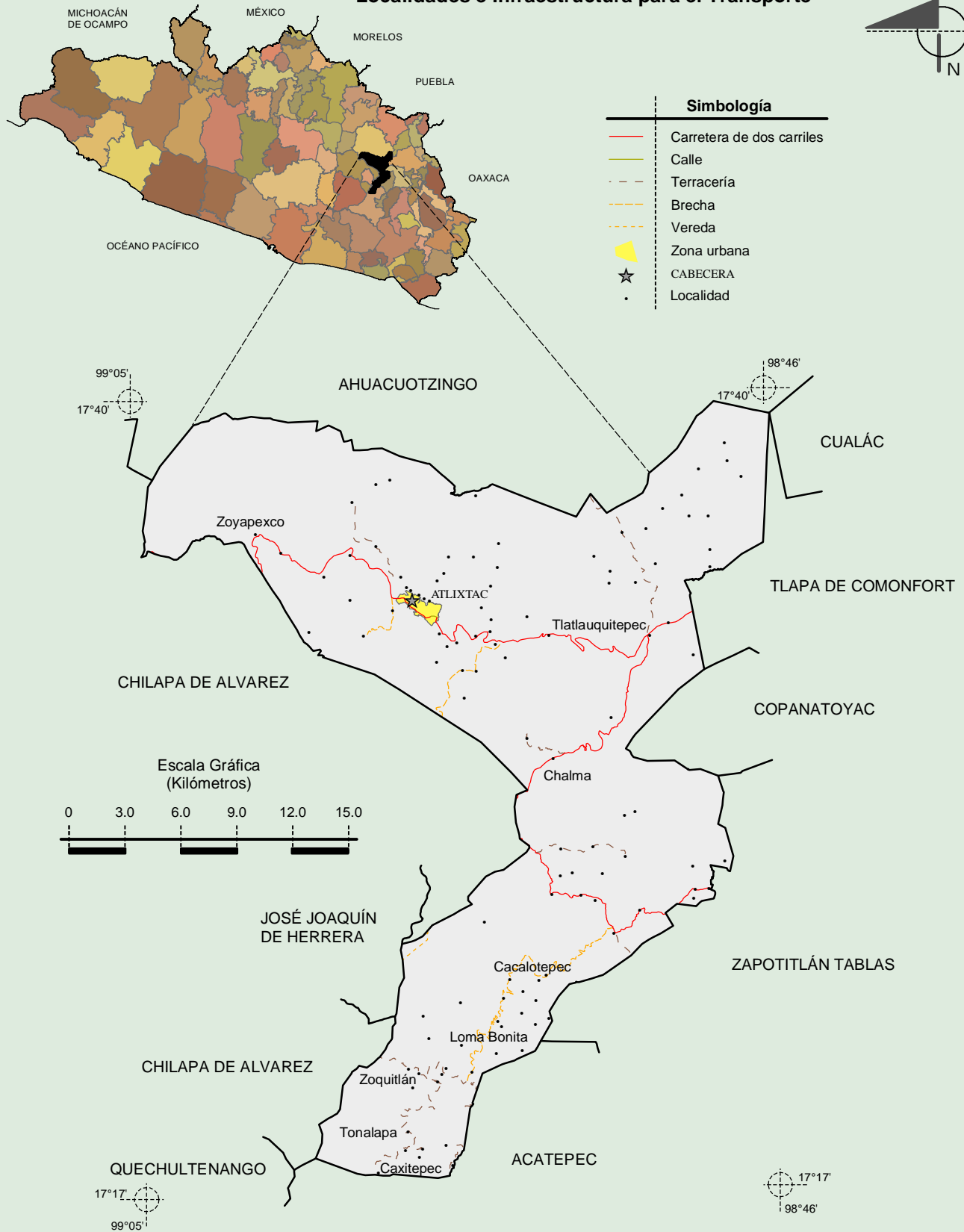
<b>Hablantes de lengua indígena</b>	Dialecto	Número de personas
	Lenguas Mixtecas, Mazateco, Mixe, Náhuatl, Tlapaneco, Triqui y no especificado.	15 425

Fuente: [http://www3.inegi.org.mx/sistemas/iter/entidad\\_indicador.aspx?ev=5](http://www3.inegi.org.mx/sistemas/iter/entidad_indicador.aspx?ev=5)

<b>Cultura popular</b>	Artesanías	Gastronomía	Música
	Se fabrican utensilios de barro como, ollas, comales, jarros y cántaros, ribete para el sombrero de palma y en Petatlán, petates de palma.	Mole rojo de guajolote, mole verde, barbacoa, pozole blanco, elopozole, tamales y atoles, cuyo preparado es de cebolla, clavo, canela, ajo, ajonjolí y almendras.	Banda de viento.

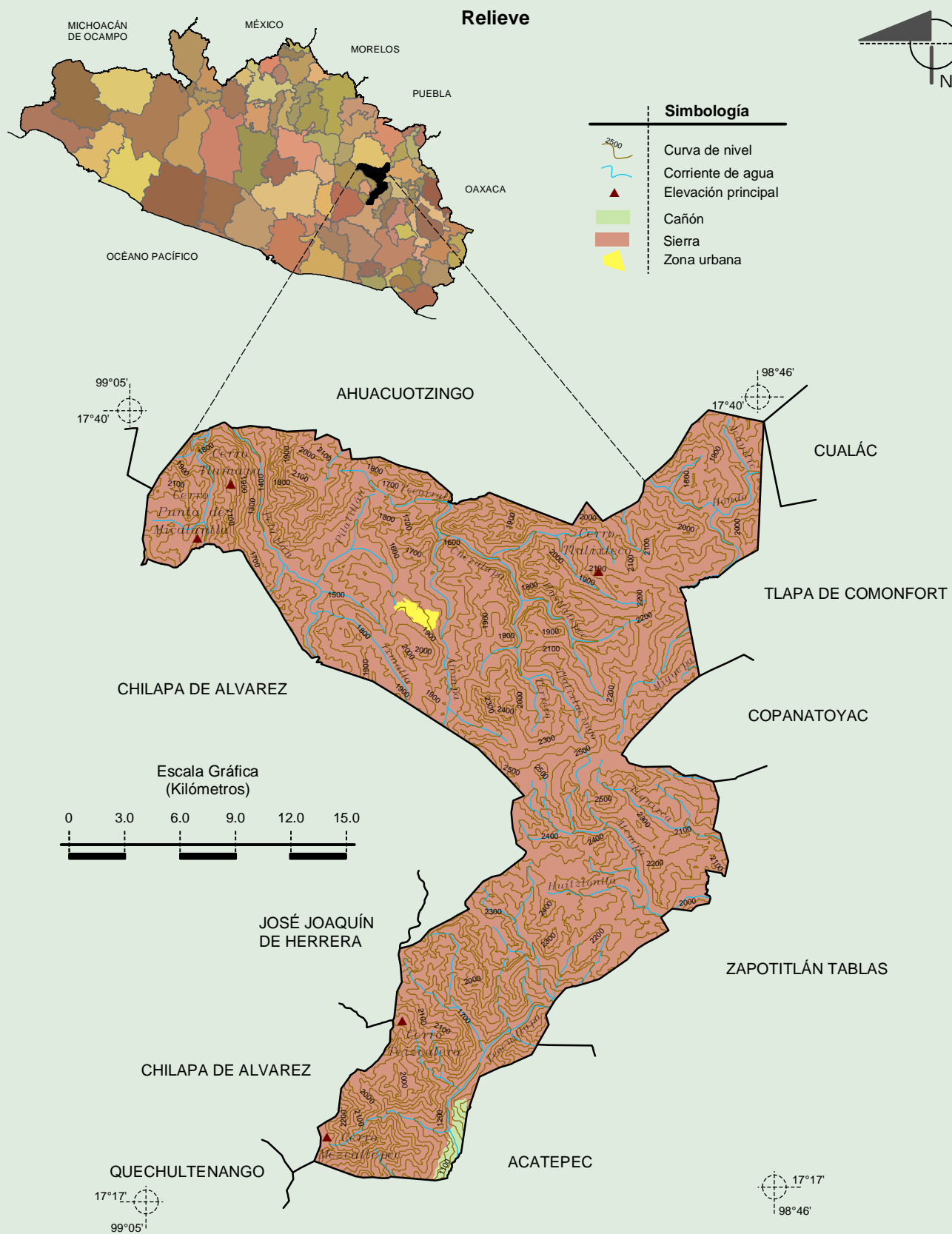
Fuente: [www.e-local.gob.mx/wb2/ELOCAL/EMM\\_guerrero](http://www.e-local.gob.mx/wb2/ELOCAL/EMM_guerrero)

**Localidades e Infraestructura para el Transporte**



Fuente: INEGI. *Marco Geoestadístico Municipal 2010, versión 4.3.*  
 INEGI. Información Topográfica Digital Escala 1:250 000 serie III.

**Compendio de información geográfica municipal de los Estados Unidos Mexicanos  
Atlixac, Guerrero**



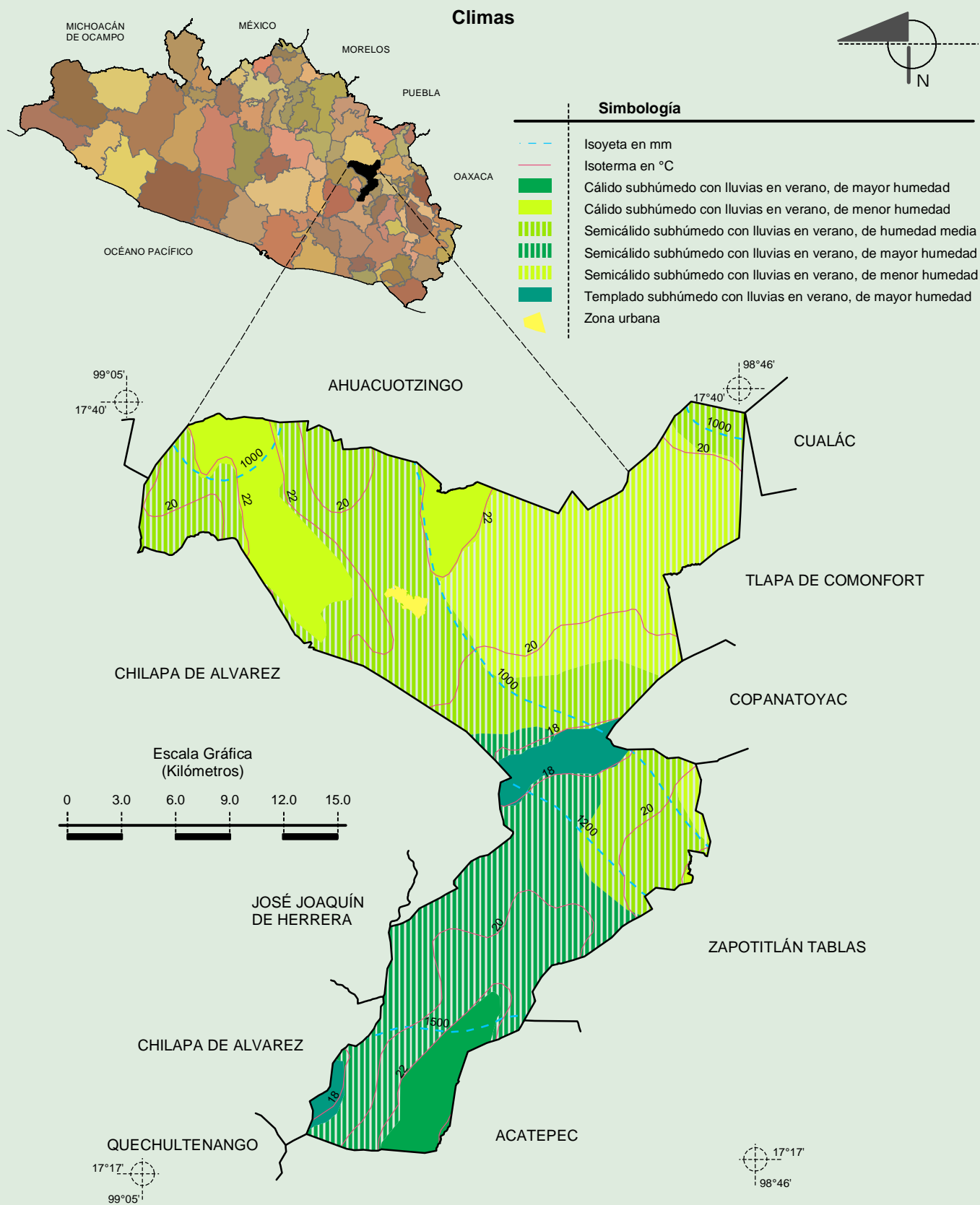
Fuente: INEGI. *Marco Geoestadístico Municipal 2010, versión 4.3.*

INEGI. Continuo Nacional del Conjunto de Datos Geográficos de la Carta Fisiográfica 1:1 000 000, serie I.

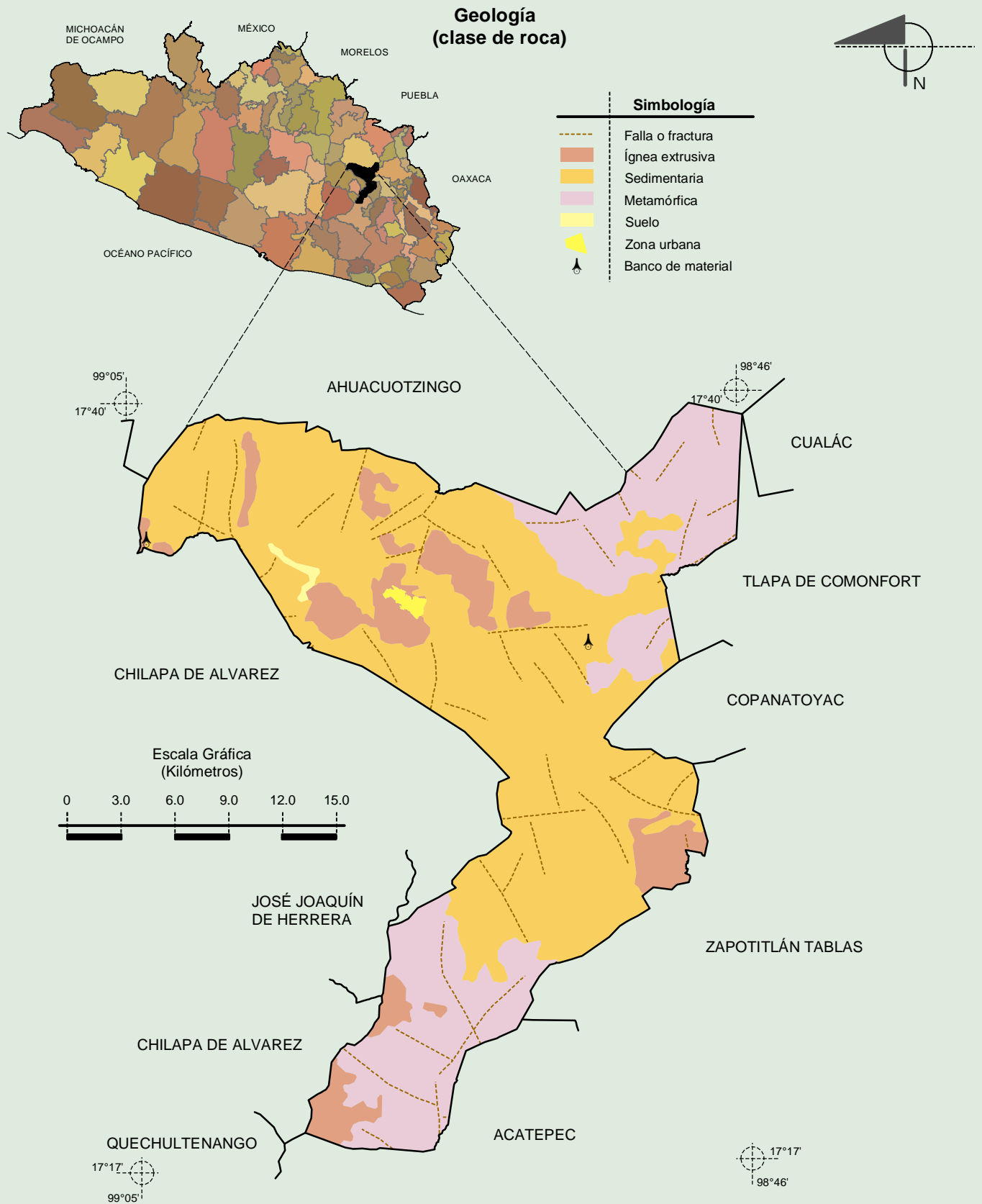
INEGI. Información Topográfica Digital Escala 1:250 000 serie III.

INEGI-CONAGUA. 2007. Mapa de la Red Hidrográfica Digital de México escala 1:250 000. México.

**Compendio de información geográfica municipal de los Estados Unidos Mexicanos  
Atlixac, Guerrero**

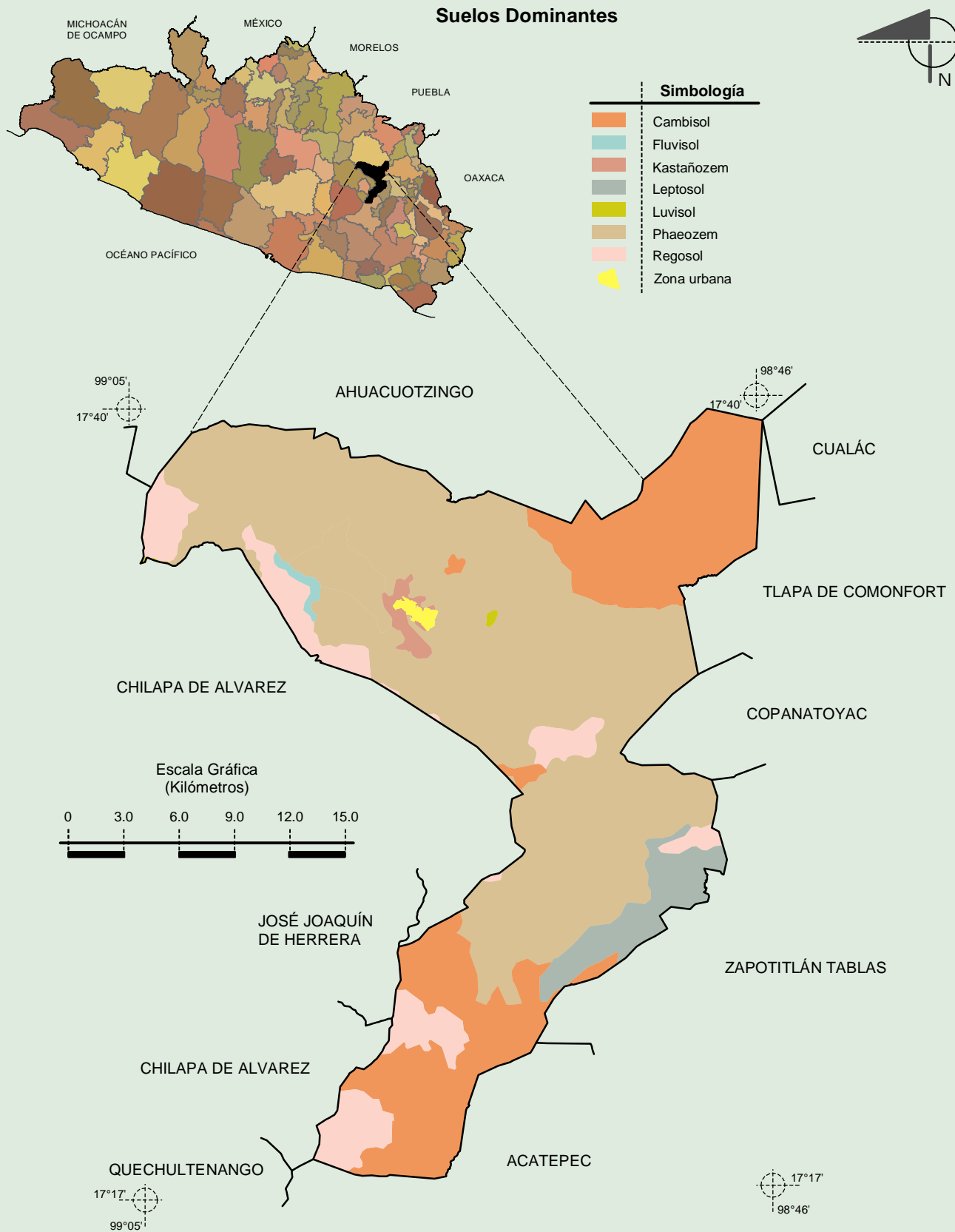


Fuente: INEGI. *Marco Geoestadístico Municipal 2010, versión 4.3.*  
 INEGI. Continuo Nacional del Conjunto de Datos Geográficos de las Cartas de Climas, Precipitación Total Anual y Temperatura Media Anual 1:1 000 000 serie I.

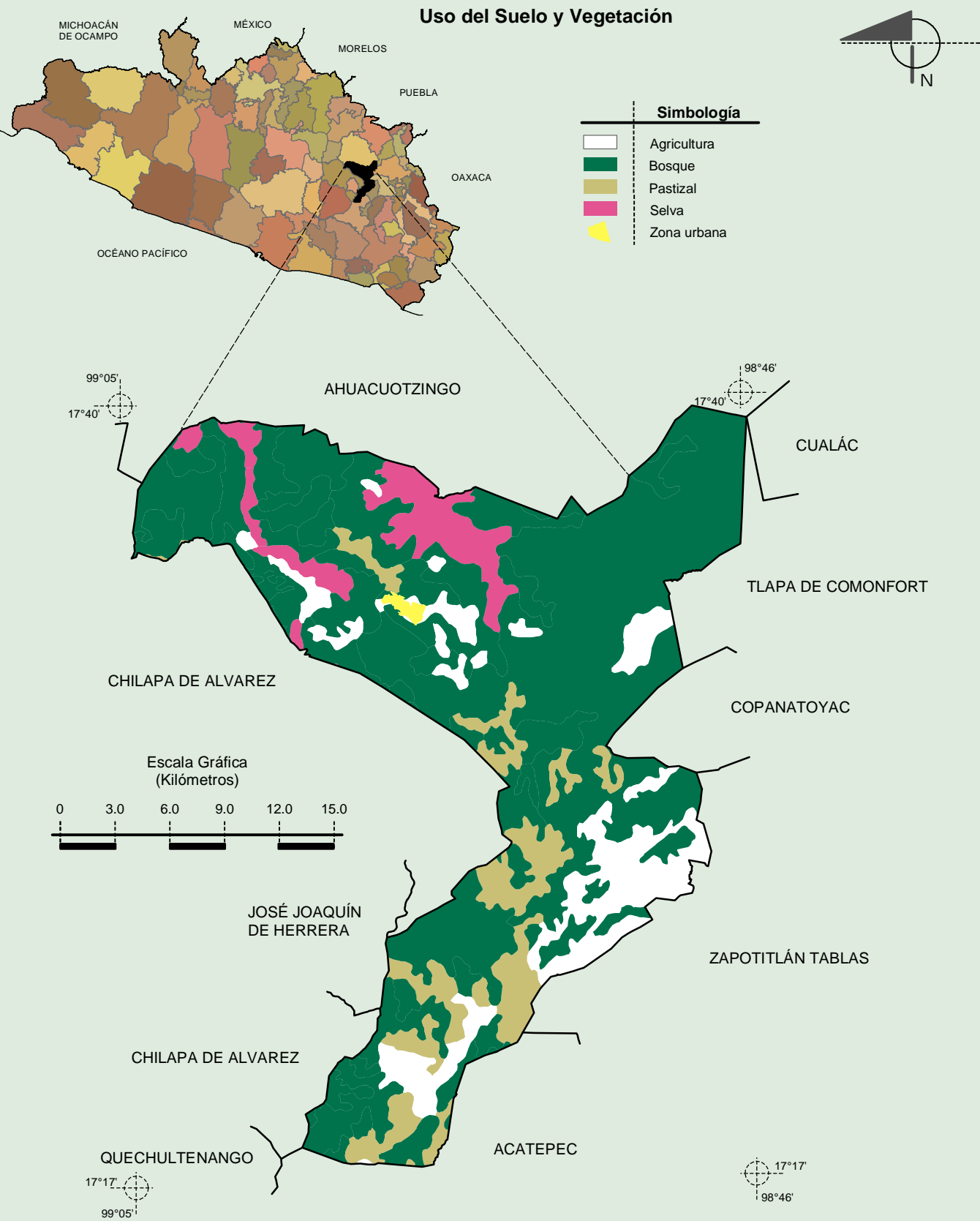


Fuente: INEGI. *Marco Geoestadístico Municipal 2010, versión 4.3.*  
INEGI. Continuo Nacional del Conjunto de Datos Geográficos de la Carta Geológica 1:250 000, serie I.





Fuente: INEGI. Marco Geoestadístico Municipal 2010, versión 4.3.  
INEGI. Conjunto de Datos Vectorial Edafológico, Escala 1:250 000, Serie II (Continuo Nacional).



Fuente: INEGI. *Marco Geoestadístico Municipal 2010, versión 4.3.*  
INEGI. Conjunto de Datos Vectoriales de Uso del Suelo y Vegetación Serie III Escala 1:250 000.