

Instituto Nacional de Estadística y Geografía



Compendio de información geográfica municipal 2010

Atoyac de Álvarez

Guerrero



INSTITUTO NACIONAL
DE ESTADÍSTICA Y GEOGRAFÍA

Compendio de información geográfica municipal de los Estados Unidos Mexicanos Atoyac de Álvarez, Guerrero clave geoestadística 12011

Ubicación geográfica	Coordenadas y altitud	Colindancias	Otros datos
	Entre los paralelos 17° 04' y 17° 34' de latitud norte; los meridianos 100° 06' y 100° 32' de longitud oeste; altitud entre 0 y 3 400 m.	Colinda al norte con los municipios de Técpan de Galeana, San Miguel Totolapan y General Heliodoro Castillo; al este con los municipios General Heliodoro Castillo y Coyuca de Benítez; al sur con los municipios de Coyuca de Benítez y Benito Juárez; al oeste con los municipios de Benito Juárez y Técpan de Galeana.	Ocupa el 2.28% de la superficie del estado. Cuenta con 180 localidades y una población total de 61 316 habitantes http://mapserver.inegi.org.mx/mgn2k/ ; resultado del censo 2010.

Fisiografía	Provincia	Subprovincia	Sistemas de topoformas
	Sierra Madre del Sur (100%)	Costas del Sur (54.46%) y Cordillera Costera del Sur (45.54%)	Sierra alta compleja (45.54%), Sierra baja compleja (42.49%), Llanura costera con lomerío (9.12%) y Valle ramificado (2.85%)

Clima	Rango de temperatura	Rango de precipitación	Clima
	12 – 28°C	1 100 – 2 500 mm	Cálido subhúmedo con lluvias en verano, de mayor humedad (45.48%), semicálido húmedo con abundantes lluvias en verano (23.17%), cálido subhúmedo con lluvias en verano, de humedad media (22.23%) y templado subhúmedo con lluvias en verano, de mayor humedad (9.12%)

Geología	Periodo	Roca	Sitios de interés
	Terciario (79.28%), Cuaternario (7.98%), Jurásico (6.89%) y Paleógeno (5.11%)	Ígnea intrusiva: granito-granodiorita (72.01%), granodiorita (5.16%) y granito (2.11%) Ígnea extrusiva: andesita (4.18%), toba intermedia (0.57%) y andesita-toba intermedia (0.36%) Metamórfica: gneis (6.89%) Suelo: aluvial (7.97%) y lacustre (0.01%)	No disponible

Nota: el porcentaje faltante corresponde a Zona Urbana con (0.69%) y Cuerpos de Agua con (0.05%).

Edafología	Suelo dominante
	Cambisol (49.27%), Luvisol (25.48%), Regosol (11.17%), Phaeozem (6.81%), Leptosol (6.02%), Fluvisol (0.44%), Umbrisol (0.04%) y Solonchak (0.03%)

Nota: el porcentaje faltante corresponde a Zona Urbana con (0.69%) y Cuerpos de Agua con (0.05%).

	Región hidrológica	Cuenca	Subcuenca	Corrientes de agua	Cuerpos de agua
Hidrografía	Costa grande (99.43%) y Balsas (0.57%)	R. Atoyac y Otros (99.43%), R. Balsas-Mezcala (0.43%) y R. Balsas-Zirándaro (0.14%)	R. Atoyac (53.3%), R. Teapan (15.03%), R. Coyuca (14.44%), A. Cacalutla (13.92%), L. del Tular (2.75%), R. Ajuchitlán(0.43%) y R. Huautla (0.13%)	Perennes: Agua Zarca, Atoyac, Cabeza de Venado, Chiquito, Coyuca, Del Bálsamo, El Barrancon, El Cacao, El Eden, El Encanto, El Faisan, El Molino, El Naranjo, El Para, Grande, Grande del Paraiso, La Cueva, La Hierba Santa, La Puerta del Sol, Las Palmas, Las Piñas, Los Bancos, Los Cordeles, Los Mangales, Pie de la Cuesta, Santa Santiago, Tioteppec, Verde, Zacualpan y Zintapala Intermitentes: Agua Fría, El Cacao, El Carrizo, El Chacalote, El Cucuracho, El Dominico, El Ocote, Grande, Ixtla, La Cebada, La Laja, Las Golondrinas, Las Palmitas, Los Pitales, Moronga, Salas, San Martín y Santa Santiago	Intermitentes (0.05%): Laguna de Mitla, Juan N. Alvarez y Atoyac

Uso del suelo y vegetación	Uso del suelo	Vegetación
	Agricultura (13.4%) y zona urbana (0.69%)	Bosque (42.19%), selva (32.08%), pastizal (11.23%), tular (0.22%) y matorral (0.14%)

Nota: el porcentaje faltante corresponde a Cuerpos de Agua con (0.05%).

Uso potencial de la tierra	Agrícola	Pecuario
	Para la agricultura mecanizada estacional (1.04%) Para la agricultura de tracción animal estacional (11.11%) Para la agricultura manual estacional (1.45%) No apta para la agricultura (86.4%)	Para el desarrollo de praderas cultivadas (1.04%) Para el aprovechamiento de la vegetación natural diferente del pastizal (12.51%) Para el aprovechamiento de la vegetación natural únicamente por el ganado caprino (30.49%) No apta para uso pecuario (55.96%)

Zona urbana	Las zonas urbanas están creciendo sobre suelos del Cuaternario, rocas metamórficas, ígnea intrusiva del Terciario, y Jurásico en sierras, llanuras y valles; sobre áreas donde originalmente había suelos denominados Cambisol y Phaeozem; tienen clima cálido subhúmedo con lluvias en verano, de mayor humedad y cálido subhúmedo con lluvias en verano, de humedad media, y están creciendo sobre terrenos previamente ocupados por agricultura, bosques y selvas.
--------------------	---

Zonas arqueológicas y monumentos históricos	Templo parroquial de Santa María de Asunción, en la localidad del Ticui sobre el llano de Huapinol hasta al llegar al cerro de la Negra, se encuentran jeroglíficos aztecas con figuras de culebras, soles, etc.
--	--

Fuente: www.e-local.gob.mx/wb2/ELOCAL/EMM_querrero

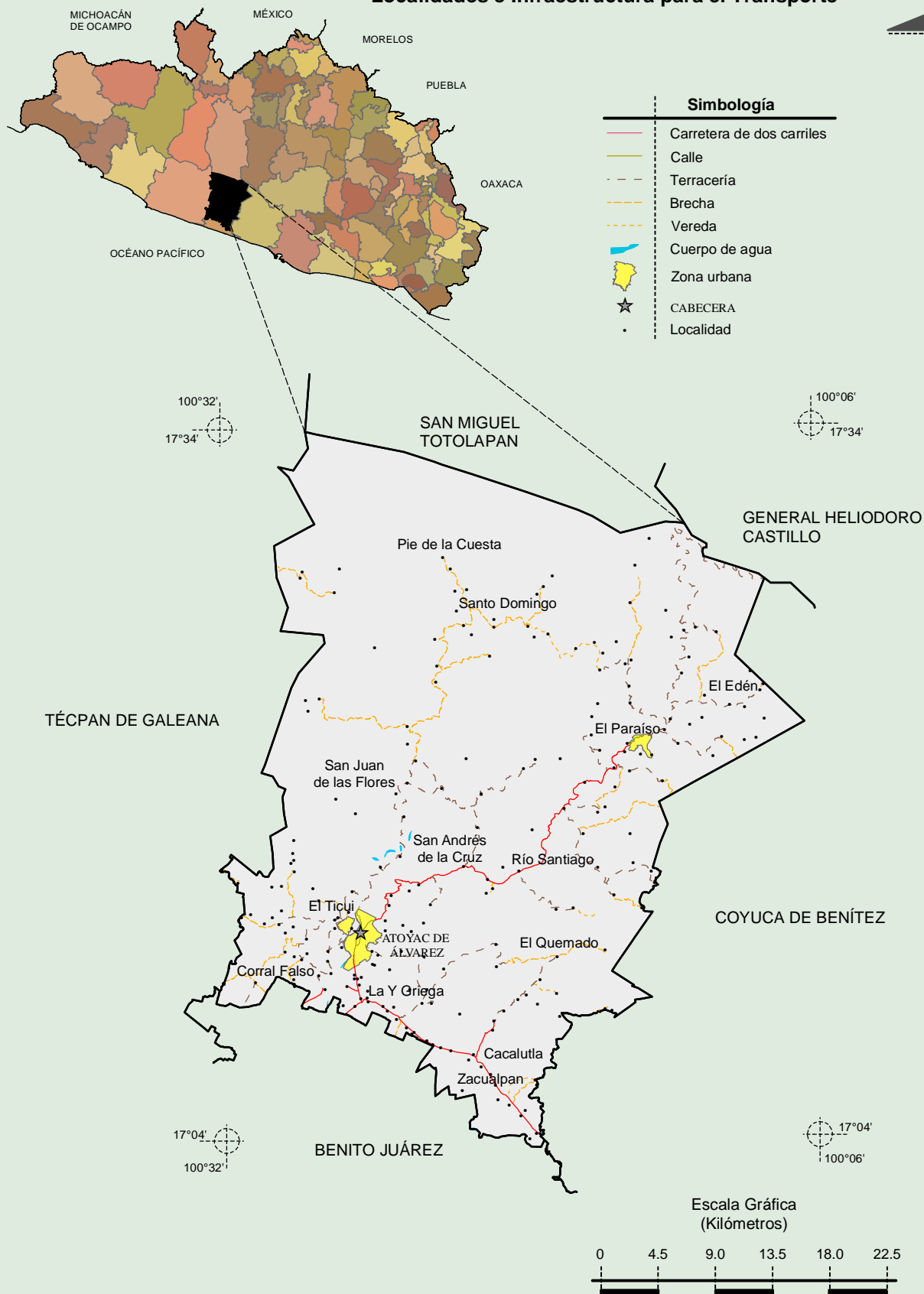
Hablantes de lengua indígena	Dialecto	Número de personas
	Amuzgo de Guerrero, Lenguas Mixtecas, Zapotecas, Mixe, Náhuatl, Purépecha, Tlapaneco, otras lenguas indígenas de México y no especificado.	785

Fuente: http://www3.inegi.org.mx/sistemas/iter/entidad_indicador.aspx?ev=5

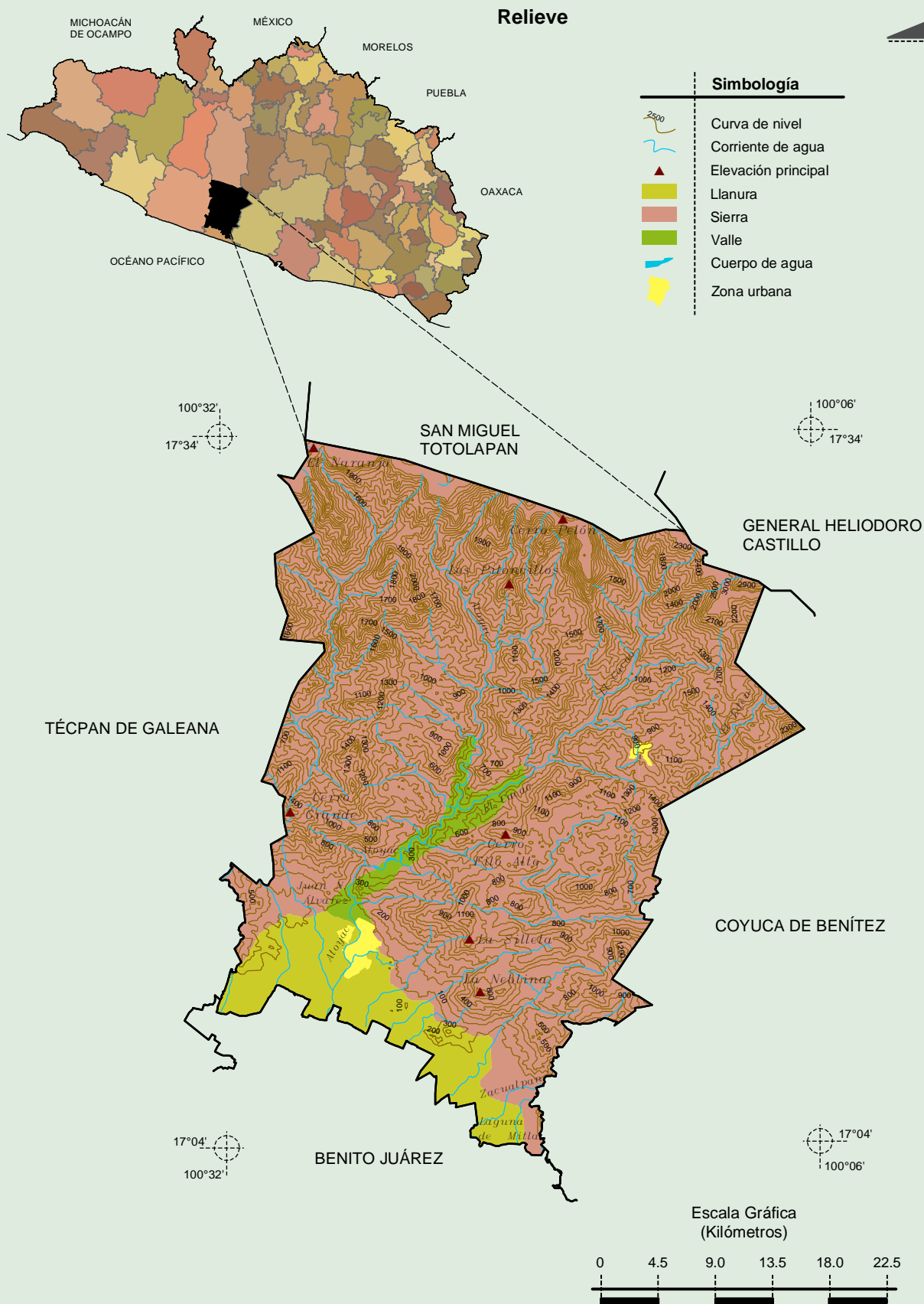
Cultura popular	Artesanías	Gastronomía	Música
	No disponible	Mariscos rellenos de puerco o chivo, la iguana en chilatequile y adobo en tomate.	No disponible

Fuente: www.e-local.gob.mx/wb2/ELOCAL/EMM_querrero

Localidades e Infraestructura para el Transporte



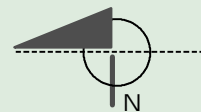
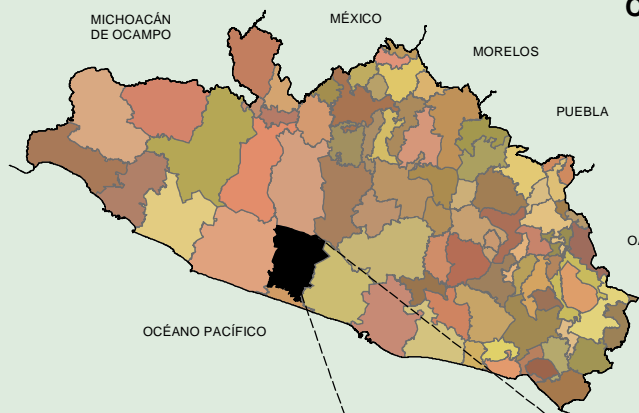
**Compendio de información geográfica municipal de los Estados Unidos Mexicanos
Atoyac de Álvarez, Guerrero**



Fuente: INEGI. *Marco Geoestadístico Municipal 2010, versión 4.3.*
 INEGI. Continuo Nacional del Conjunto de Datos Geográficos de la Carta Fisiográfica 1:1 000 000, serie I.
 INEGI. Información Topográfica Digital Escala 1:250 000 serie II y III.
 INEGI-CONAGUA. 2007. Mapa de la Red Hidrográfica Digital de México escala 1:250 000. México.

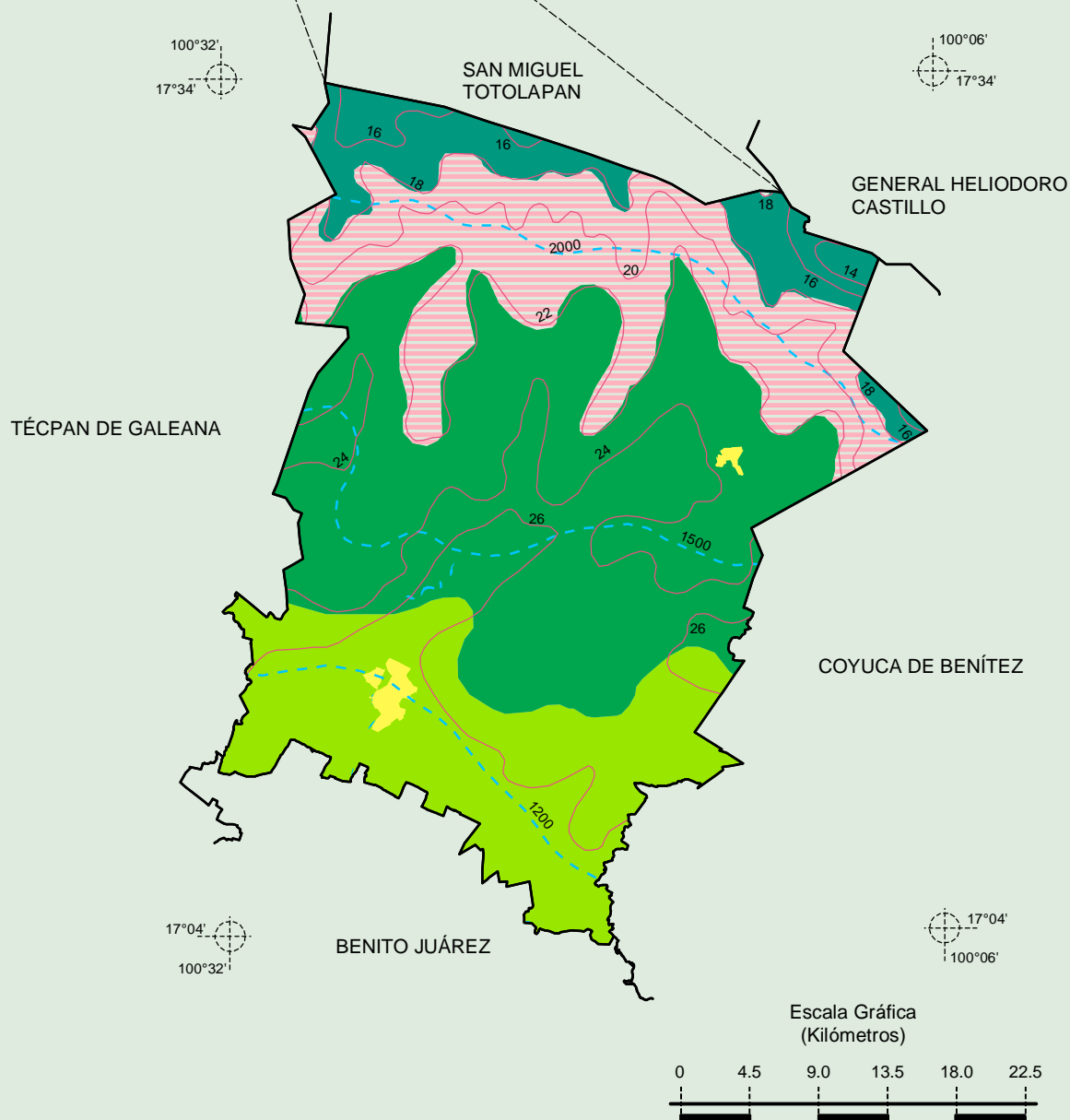
Compendio de información geográfica municipal de los Estados Unidos Mexicanos
Atoyac de Álvarez, Guerrero

Climas

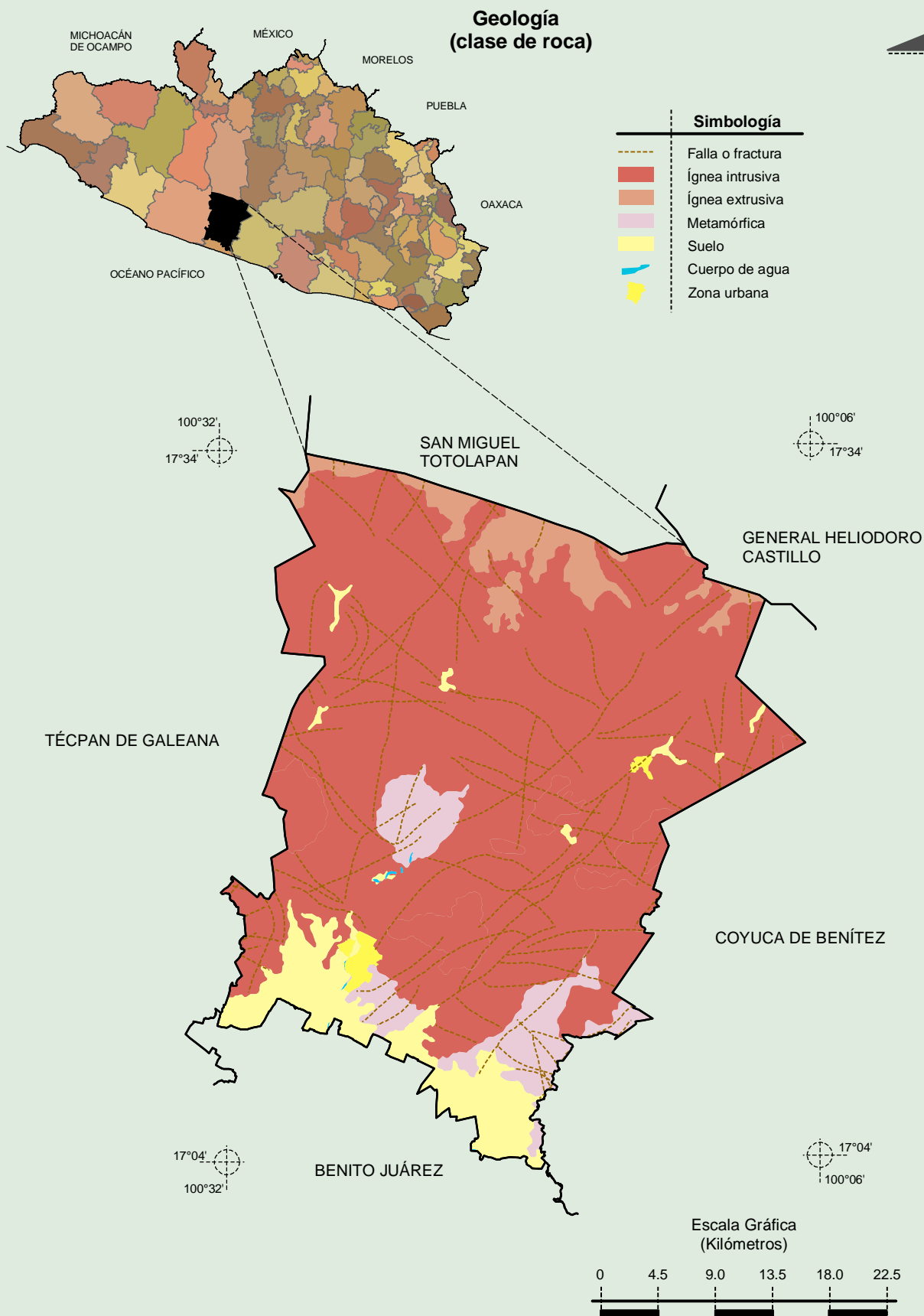


Simbología

- Isoyeta en mm
- Isoterma en °C
- Cálido subhúmedo con lluvias en verano, de mayor humedad
- Cálido subhúmedo con lluvias en verano, de humedad media
- Semicálido húmedo con abundantes lluvias en verano
- Templado subhúmedo con lluvias en verano, de mayor humedad
- Cuerpo de agua
- Zona urbana

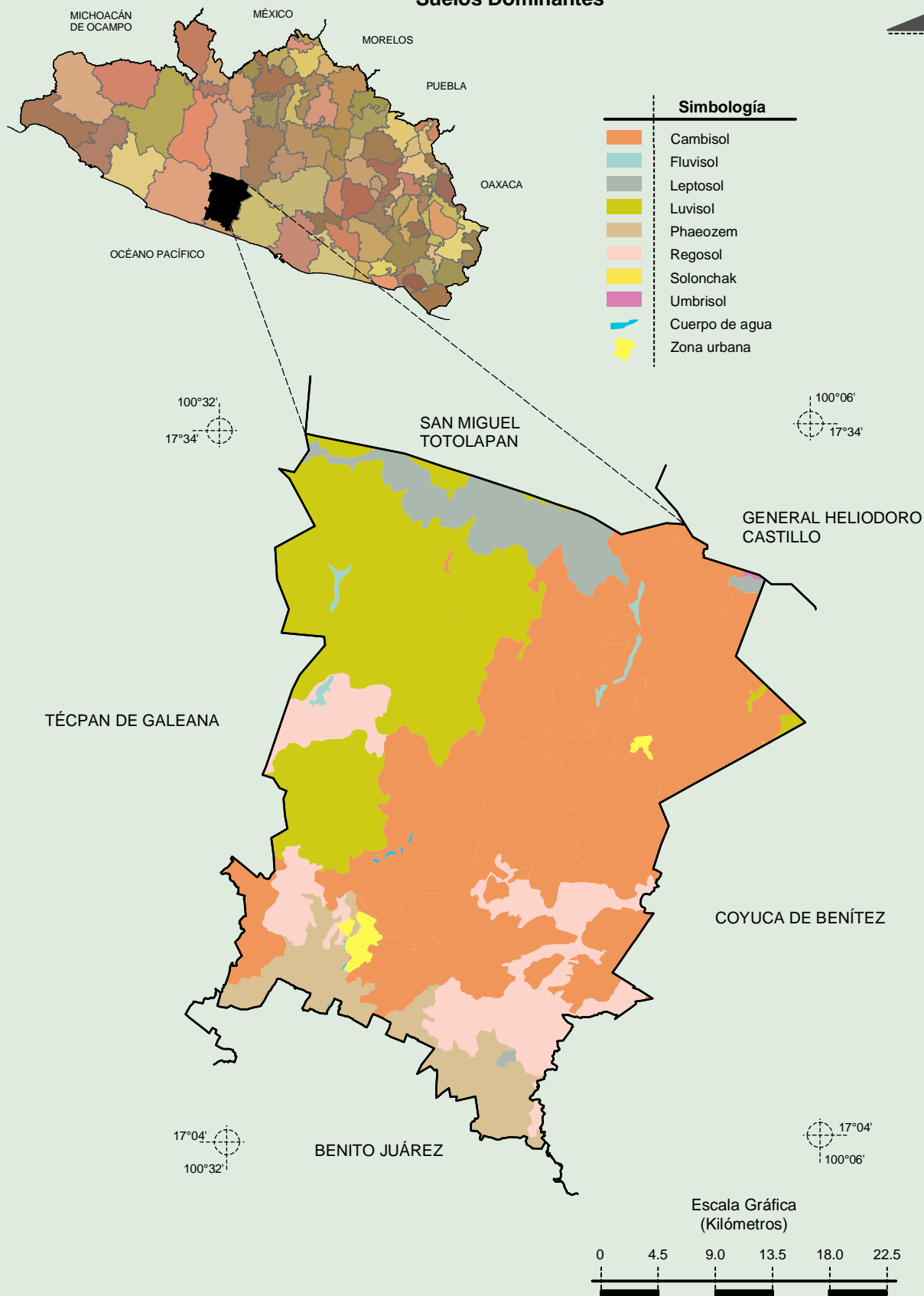


Fuente: INEGI. *Marco Geoestadístico Municipal 2010, versión 4.3.*
 INEGI. Continuo Nacional del Conjunto de Datos Geográficos de las Cartas de Climas, Precipitación Total Anual y Temperatura Media Anual 1:1 000 000, serie I.
 INEGI. Información Topográfica Digital Escala 1:250 000 serie II.



Fuente: INEGI. *Marco Geoestadístico Municipal 2010, versión 4.3.*
 INEGI. Continuo Nacional del Conjunto de Datos Geográficos de la Carta Geológica 1:250 000, serie I.
 INEGI. Información Topográfica Digital Escala 1:250 000 serie II.

Suelos Dominantes

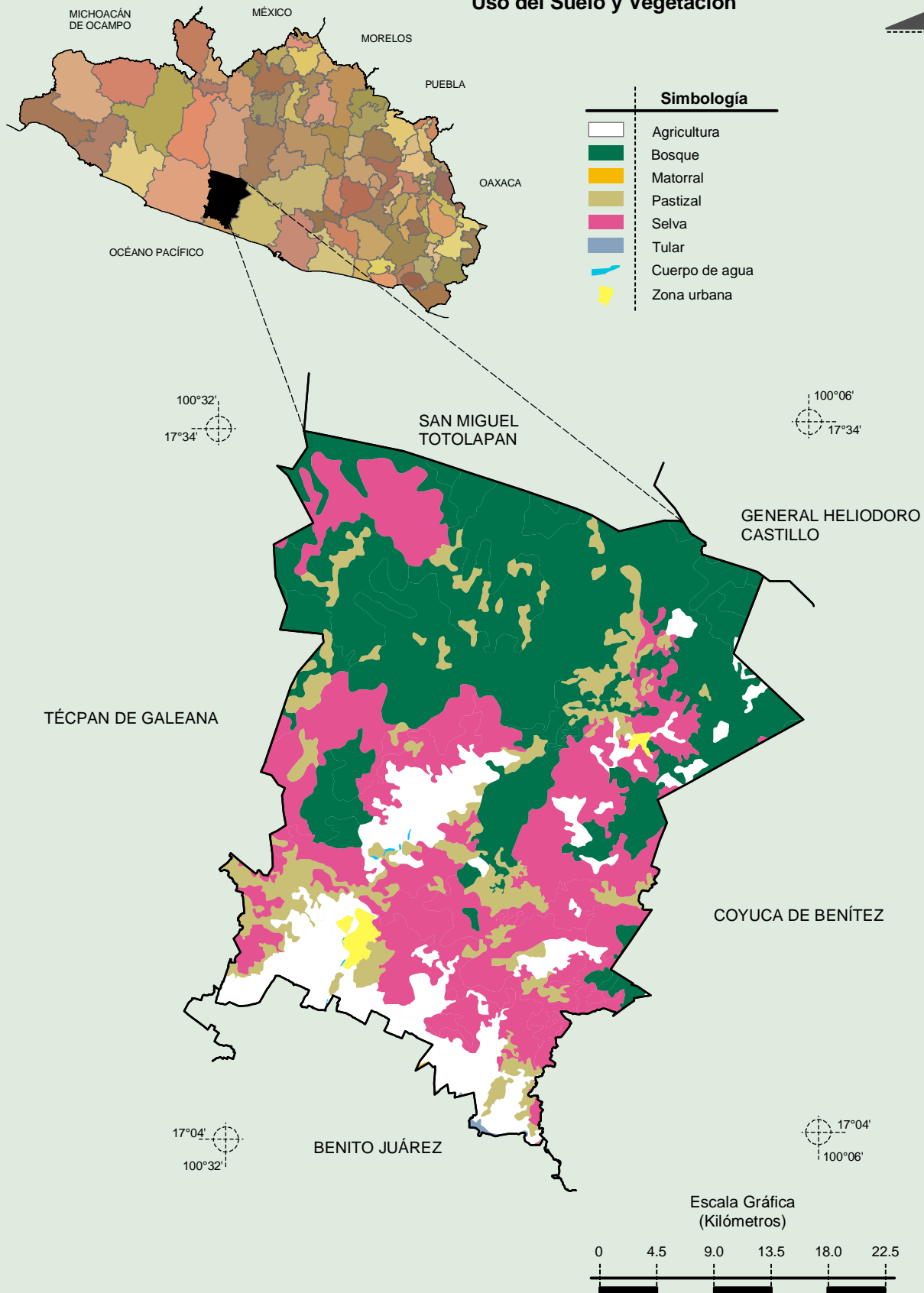


Fuente: INEGI. *Marco Geoestadístico Municipal 2010, versión 4.3.*

INEGI. Conjunto de Datos Vectorial Edafológico, Escala 1:250 000, Serie II (Continuo Nacional).

INEGI. Información Topográfica Digital Escala 1:250 000 serie II.

Uso del Suelo y Vegetación



Fuente: INEGI. *Marco Geoestadístico Municipal 2010, versión 4.3.*
 INEGI. Conjunto de Datos Vectoriales de Uso del Suelo y Vegetación Serie III Escala 1:250 000.
 INEGI. Información Topográfica Digital Escala 1:250 000 serie II.