

Instituto Nacional de Estadística y Geografía



Compendio de información geográfica municipal 2010

Ayutla de los Libres

Guerrero



INSTITUTO NACIONAL
DE ESTADÍSTICA Y GEOGRAFÍA

Compendio de información geográfica municipal de los Estados Unidos Mexicanos Ayutla de los Libres, Guerrero clave geoestadística 12012

Ubicación geográfica	Coordenadas y altitud	Colindancias	Otros datos
	Entre los paralelos 16° 46' y 17° 10' de latitud norte; los meridianos 98° 50' y 99° 16' de longitud oeste; altitud entre 0 y 1 900 m.	Colinda al norte con los municipios de Quechultenango y Acatepec; al este con los municipios de Acatepec y San Luis Acatlán; al sur con los municipios de San Luis Acatlán, Cuautepec, Florencio Villarreal, San Marcos y Tecoaapa; al oeste con los municipios de Tecoaapa y Quechultenango.	Ocupa el 1.66% de la superficie del estado. Cuenta con 128 localidades y una población total de 62 690 habitantes http://mapserver.inegi.org.mx/mgn2k/ ; resultado del censo 2010.

Fisiografía	Provincia	Subprovincia	Sistemas de topoformas
	Sierra Madre del Sur (100%)	Costas del Sur (67.18%) y Cordillera Costera del Sur (32.82%)	Sierra baja compleja (55.23%), Sierra alta compleja (26.6%), Lomerío con llanuras (11.66%), Cañón típico (6.22%), Llanura costera con lomerío de piso rocoso o cementado (0.22%) y Llanura costera con lomerío (0.07%)

Clima	Rango de temperatura	Rango de precipitación	Clima
	20 – 28°C	1 300 – 2 000 mm	Cálido subhúmedo con lluvias en verano, de mayor humedad (70.04%), cálido subhúmedo con lluvias en verano, de humedad media (26.41%) y semicálido subhúmedo con lluvias en verano, de mayor humedad (3.55%)

Geología	Periodo	Roca	Sitios de interés
	Terciario (54.74%), Jurásico (36.48%), N/D (7.27%), Cretácico (0.29%) y Cuaternario (0.28%)	Ígnea intrusiva: granito-granodiorita (54.7%), granito (7.57%) y granodiorita (0.04%) Metamórfica: gneis (31.94%) y esquisto (4.53%) Suelo: aluvial (0.28%)	No disponible

Nota: el porcentaje faltante corresponde a Zona Urbana con (0.41%) y Cuerpos de Agua con (0.53%).

Edafología	Suelo dominante
	Regosol (87.59%), Luvisol (9.15%), Leptosol (1.68%), Phaeozem (0.36%) y Fluvisol (0.28%)

Nota: el porcentaje faltante corresponde a Zona Urbana con (0.41%) y Cuerpos de Agua con (0.53%).

	Región hidrológica	Cuenca	Subcuenca	Corrientes de agua	Cuerpos de agua
Hidrografía	Costa chica - Río verde (100%)	R. Nexpa y otros (83.83%) y R. Papagayo (16.17%)	R. Nexpa (64.36%), R. Copala (18.9%), R. Unión (13.98%), R. Omitlán (2.19%), L. Chautengo (0.43%) y R. Marquelia (0.14%)	Perennes: Ayutla, Azul, El Pochote, El Zanate, La Concordia, La Unión, Las Cruces, Paso de las Cruces, Rancho Ocoapa, Tamarindo, Teconapa, Temixco, Tepango, Tlachimala, Tlatenango, Velero y Zapote Intermitentes: Ahuexutla, Azozuca, Bejuco, Boca Chahue, Camalote, Del Naranjo, El Camalote, El Cerro, El Charco, El Chivo, El León, El Ruidoso, El Salto, El Zapote, Jicaral, La Joya, La Unión, Las Pilas, Ocotito, Palma, Pinela, Quiahuitepec, Rancho Ocoapa, Té Cruz, Tepetates, Tepoztlanapa, Tonalá, Xquiapan y Zapotitlán	Perenne (0.53%): Revolución Mexicana (El Guineo)

Uso del suelo y vegetación	Uso del suelo	Vegetación
	Agricultura (14.55%) y zona urbana (0.41%)	Bosque (49.8%), selva (29.25%) y pastizal (5.46%)

Nota: el porcentaje faltante corresponde a Cuerpos de Agua con (0.53%).

Uso potencial de la tierra	Agrícola	Pecuario
	Para la agricultura de tracción animal continua (7.0%) Para la agricultura de tracción animal estacional (0.4%) Para la agricultura manual estacional (0.1%) No apta para la agricultura (92.5%)	Para el aprovechamiento de la vegetación natural diferente del pastizal (0.4%) Para el aprovechamiento de la vegetación natural únicamente por el ganado caprino (82.0%) No apta para uso pecuario (17.6%)

Zona urbana	La zona urbana está creciendo sobre rocas ígneas intrusivas del Terciario, en sierras; sobre áreas donde originalmente había suelos denominados Luvisol; tiene clima cálido subhúmedo con lluvias en verano, de mayor humedad, y está creciendo sobre terrenos previamente ocupados por agricultura, bosques y selvas.
--------------------	--

Zonas arqueológicas y monumentos históricos	La casa donde se firmó el Plan de Ayutla, las rocas de El Salto, que tienen esculpidos jeroglíficos aztecas.
--	--

Fuente: www.e-local.gob.mx/wb2/ELOCAL/EMM_guerrero

Hablantes de lengua indígena	Dialecto	Número de personas
	Amuzgo de Guerrero, Lenguas Mixtecas, Zapotecas, Mixe, Náhuatl, Tlapaneco, Totonaca y no especificado.	19 485

Fuente: http://www3.inegi.org.mx/sistemas/iter/entidad_indicador.aspx?ev=5

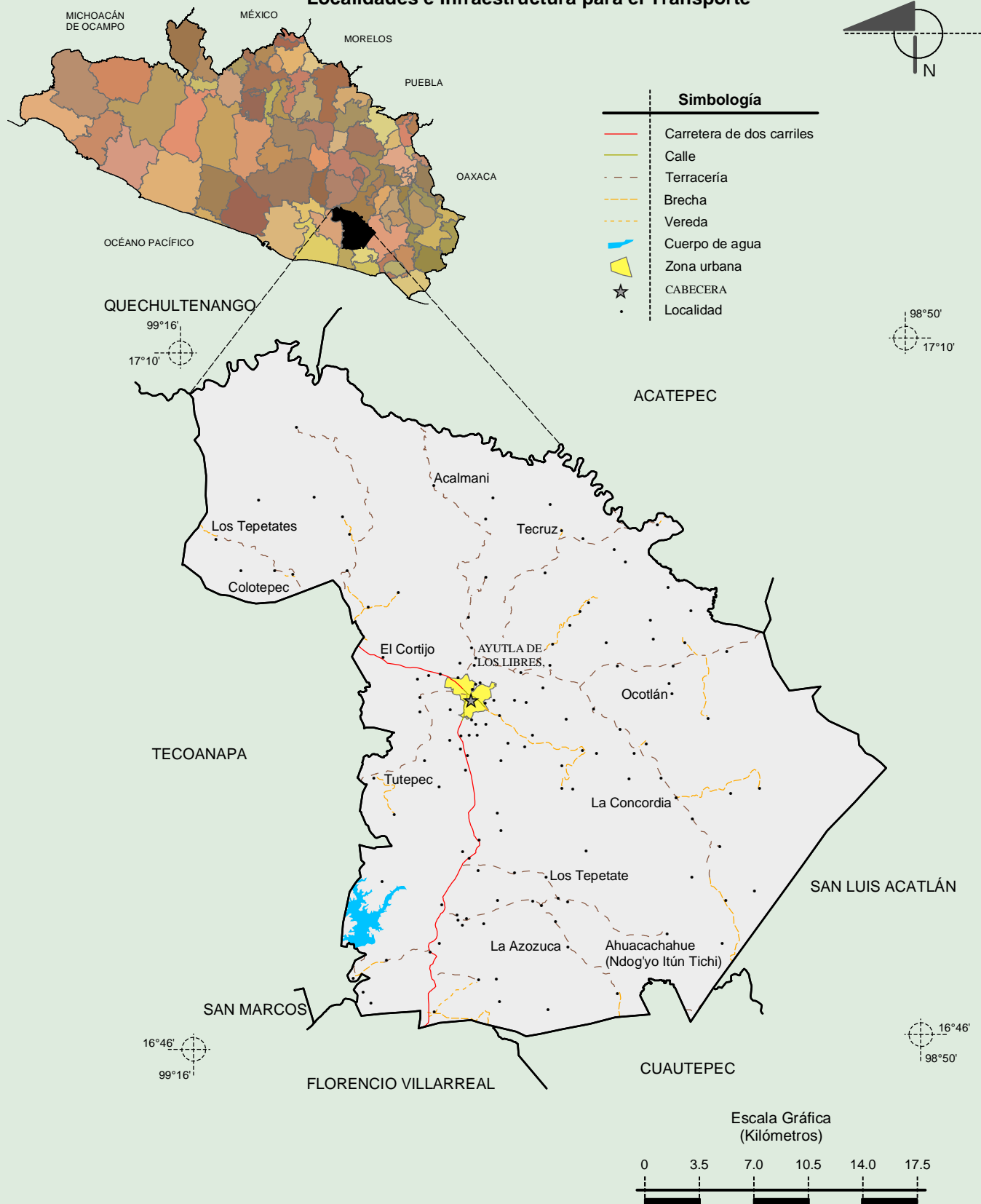
Cultura popular	Artesanías	Gastronomía	Música
	Herrería, alfarería, talabartería	Piñón, tamales de arroz, relleno de cerdo. También cabe mencionar el relleno de lechón, el pozole, el pipitán de piñón (característico), el mole rojo, los tamales de arroz y nejos, las empanadas y los buñuelos.	Banda de viento.

Fuente: www.e-local.gob.mx/wb2/ELOCAL/EMM_guerrero

Compendio de información geográfica municipal de los Estados Unidos Mexicanos

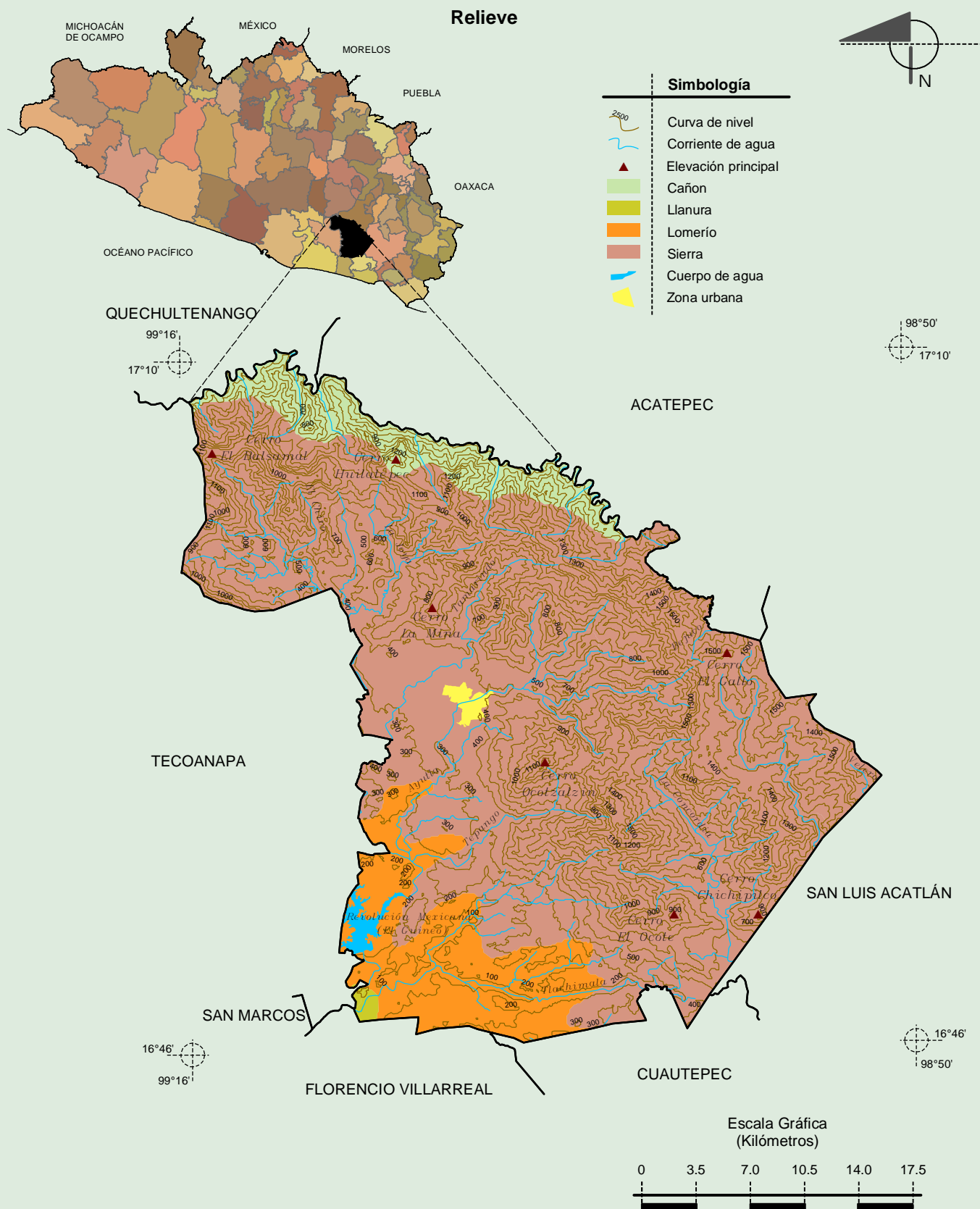
Ayutla de los Libres, Guerrero

Localidades e Infraestructura para el Transporte



Fuente: INEGI. *Marco Geoestadístico Municipal 2010, versión 4.3.*
 INEGI. Información Topográfica Digital Escala 1:250 000 serie II y III.

Compendio de información geográfica municipal de los Estados Unidos Mexicanos
Ayutla de los Libres, Guerrero



Fuente: INEGI. Marco Geoestadístico Municipal 2010, versión 4.3.

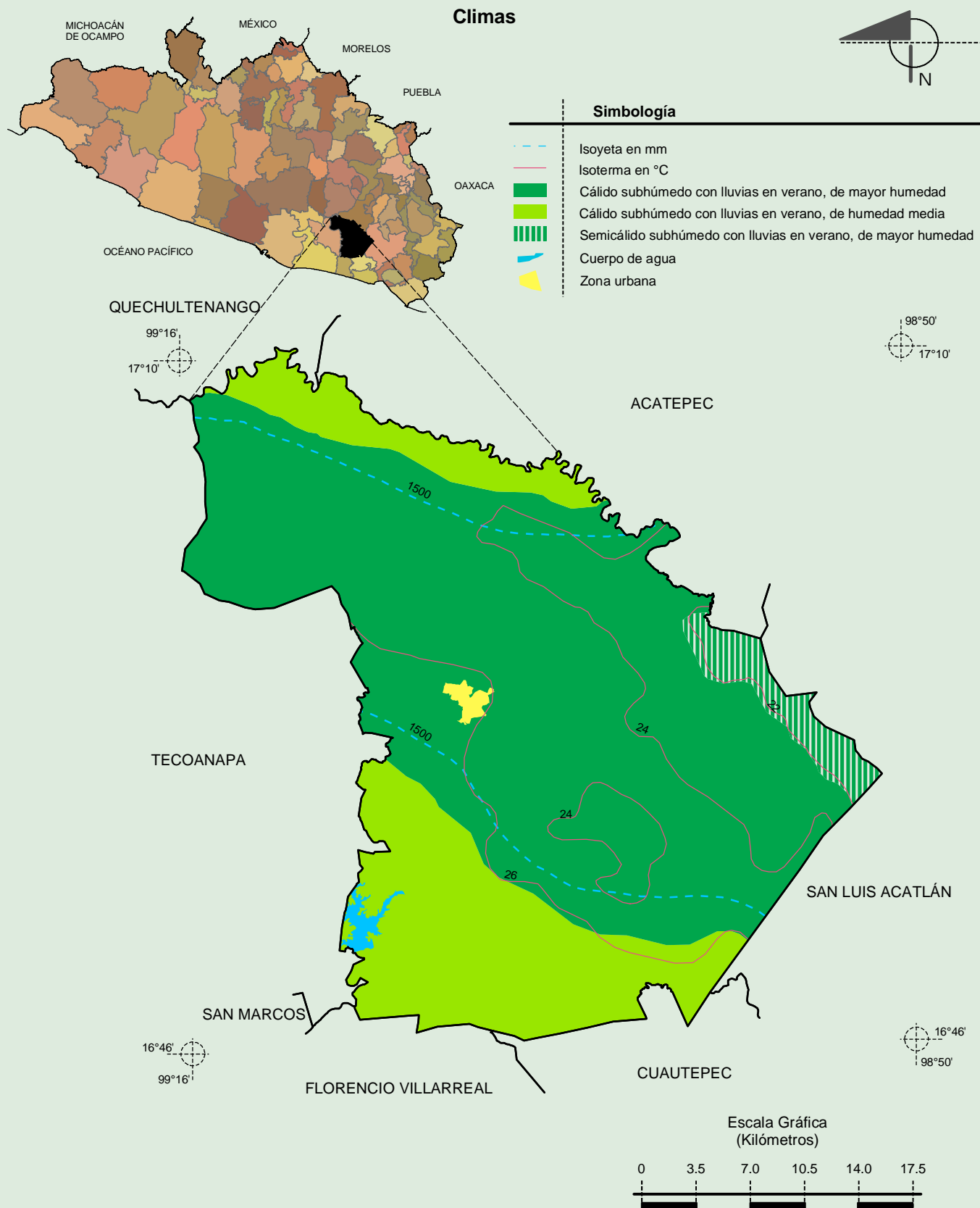
INEGI. Continuo Nacional del Conjunto de Datos Geográficos de la Carta Fisiográfica 1:1 000 000, serie I.

INEGI. Información Topográfica Digital Escala 1:250 000 serie II y III.

INEGI-CONAGUA. 2007. Mapa de la Red Hidrográfica Digital de México escala 1:250 000. México.

Compendio de información geográfica municipal de los Estados Unidos Mexicanos

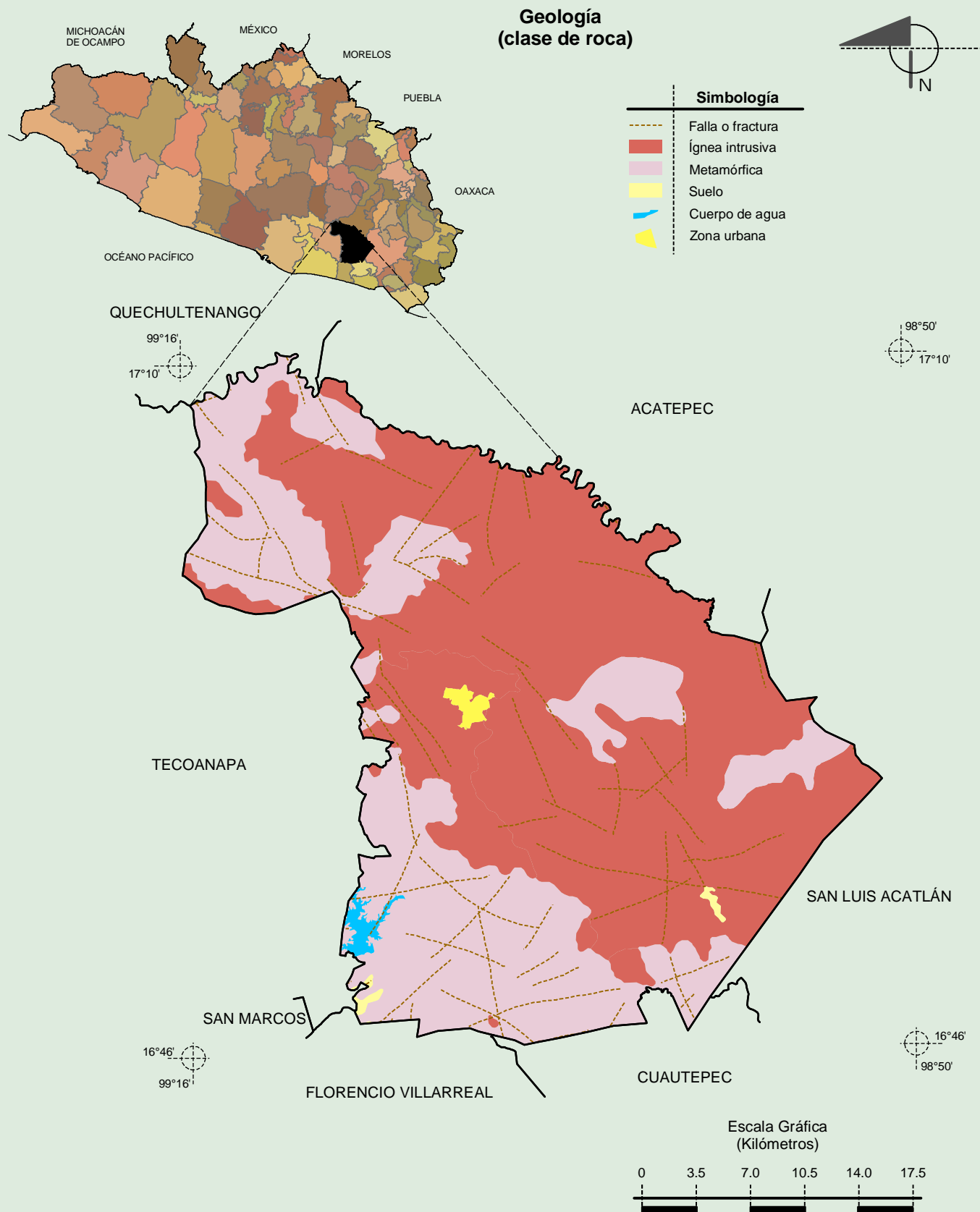
Ayutla de los Libres, Guerrero



Fuente: INEGI. *Marco Geoestadístico Municipal 2010, versión 4.3.*

INEGI. Continuo Nacional del Conjunto de Datos Geográficos de las Cartas de Climas, Precipitación Total Anual y Temperatura Media Anual 1:1 000 000, serie I.

INEGI. Información Topográfica Digital Escala 1:250 000 serie II.



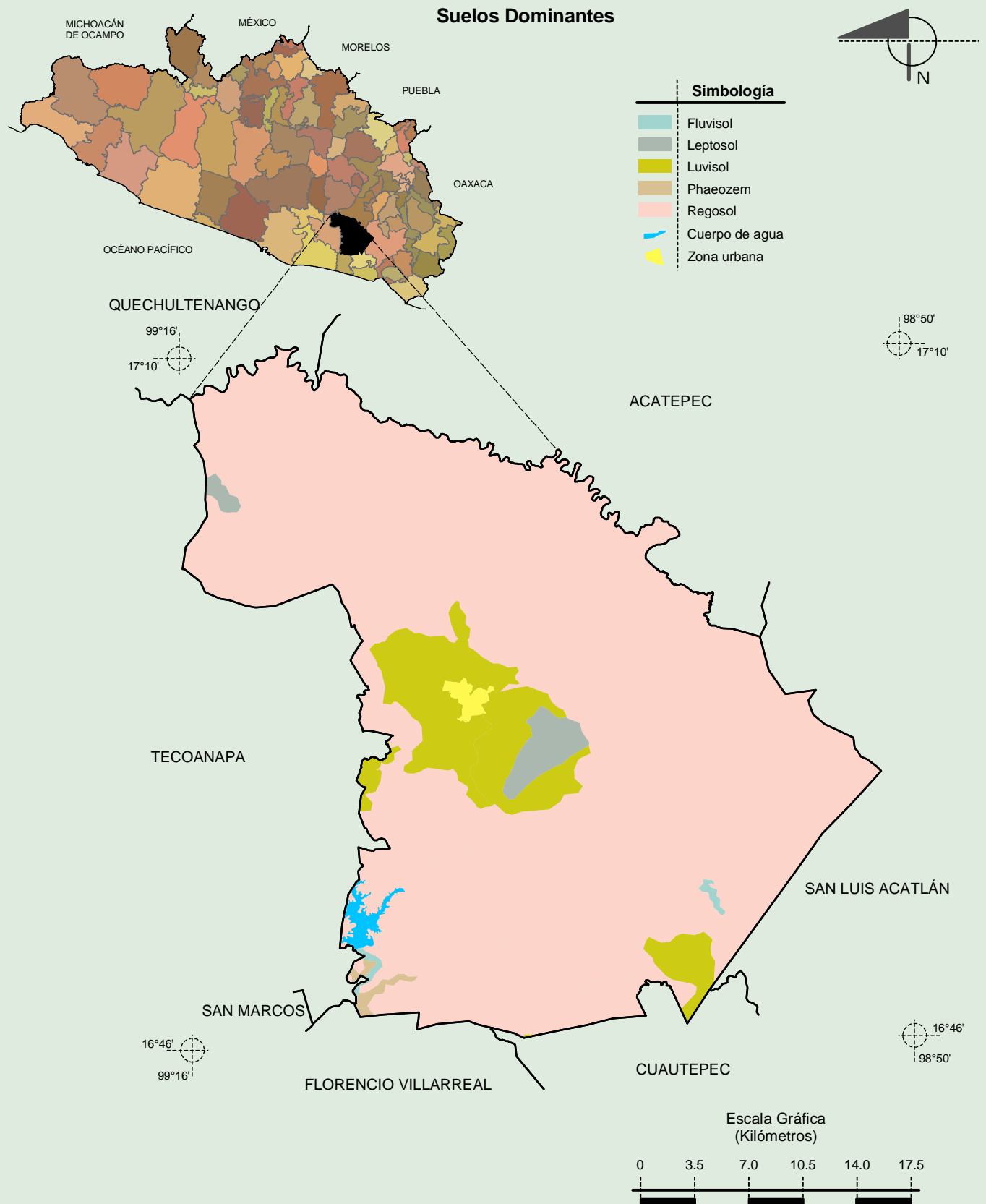
Fuente: INEGI. *Marco Geoestadístico Municipal 2010, versión 4.3.*

INEGI. Continuo Nacional del Conjunto de Datos Geográficos de la Carta Geológica 1:250 000, serie I.

INEGI. Información Topográfica Digital Escala 1:250 000 serie II.

Compendio de información geográfica municipal de los Estados Unidos Mexicanos

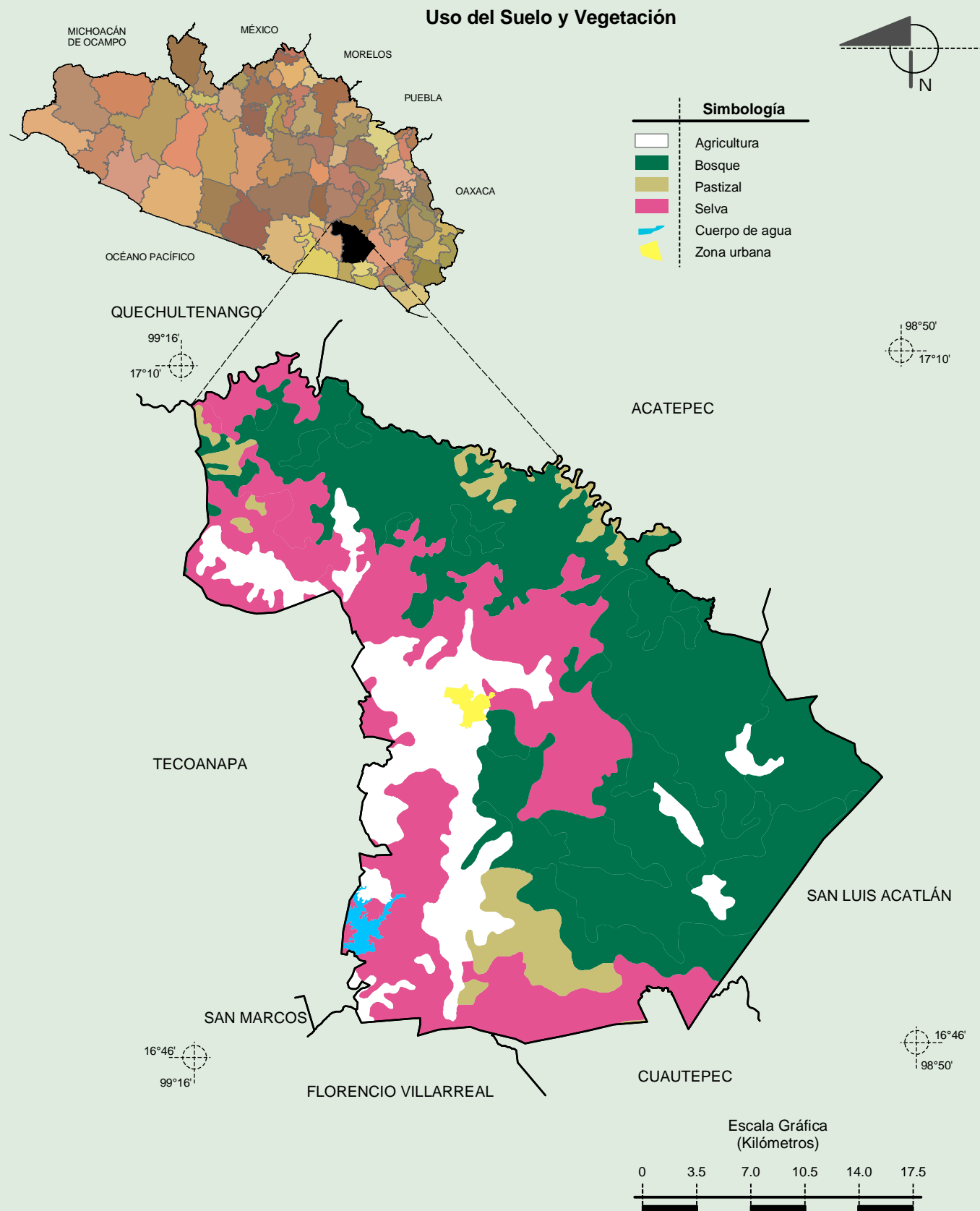
Ayutla de los Libres, Guerrero



Fuente: INEGI. *Marco Geoestadístico Municipal 2010, versión 4.3.*

INEGI. Conjunto de Datos Vectorial Edafológico, Escala 1:250 000, Serie II (Continuo Nacional).

INEGI. Información Topográfica Digital Escala 1:250 000 serie II.



Fuente: INEGI. Marco Geoestadístico Municipal 2010, versión 4.3.

INEGI. Conjunto de Datos Vectoriales de Uso del Suelo y Vegetación Serie III Escala 1:250 000.

INEGI. Información Topográfica Digital Escala 1:250 000 serie II.