

Instituto Nacional de Estadística y Geografía



# Compendio de información geográfica municipal 2010

Coahuayutla de José María Izazaga

Guerrero



INSTITUTO NACIONAL  
DE ESTADÍSTICA Y GEOGRAFÍA

**Compendio de información geográfica municipal de los  
Estados Unidos Mexicanos  
Coahuayutla de José María Izazaga, Guerrero  
clave geoestadística 12016**

Ubicación geográfica	Coordenadas y altitud	Colindancias	Otros datos
	Entre los paralelos 17° 59' y 18° 37' de latitud norte; los meridianos 101° 20' y 101° 54' de longitud oeste; altitud entre 0 y 2 600 m.	Colinda al norte con el Estado de Michoacán de Ocampo y el municipio de Zirándaro; al este con los municipios de Zirándaro, Coyuca de Catalán y José Azueta; al sur con los municipios de José Azueta y La Unión de Isidoro Montes de Oca; al oeste con los municipios de La Unión de Isidoro Montes de Oca y el Estado de Michoacán de Ocampo.	Ocupa el 4.15% de la superficie del estado. Cuenta con 188 localidades y una población total de 13 025 habitantes <a href="http://mapserver.inegi.org.mx/mgn/2k/">http://mapserver.inegi.org.mx/mgn/2k/</a> ; resultado del censo 2010.

Fisiografía	Provincia	Subprovincia	Sistemas de topofomas
	Sierra Madre del Sur (100%)	Cordillera Costera del Sur (99.97%) y Costas del Sur (0.03%)	Sierra alta compleja (76.97%), Valle ramificado con lomerío (10.65%), Sierra de cumbres tendidas (9.94%), Sierra de cumbres tendidas con dolinas (1.26%), Valle ramificado (1.15%) y Sierra baja compleja (0.03%)

Clima	Rango de temperatura	Rango de precipitación	Clima
	16 – 30°C	500 – 1 300 mm	Cálido subhúmedo con lluvias en verano, de menor humedad (39.79%), semiseco muy cálido con lluvias en verano (38.44%), Seco muy cálido, con lluvias en verano (13.08%), cálido subhúmedo con lluvias en verano, de humedad media (4.7%), semicálido subhúmedo con lluvias en verano, de humedad media (2.66%), semicálido subhúmedo con lluvias en verano, de mayor humedad (1.17%) y templado subhúmedo con lluvias en verano, de mayor humedad (0.16%)

	Periodo	Roca	Sitios de interés
<b>Geología</b>	Cretácico (48.85%) y Terciario (48.01%)	Ígnea intrusiva: granodiorita (8.69%), granito (3.69%), monzonita (0.28%) y granito-granodiorita (0.25%) Ígnea extrusiva: andesita (45.14%), toba ácida (35.07%), volcanoclástico (1.89%) y brecha volcánica ácida (0.03%) Sedimentaria: caliza (1.35%) Metamórfica: gneis (0.47%)	No disponible

*Nota: el porcentaje faltante corresponde a Zona Urbana con (0.03%) y Cuerpos de Agua con (3.11%).*

	Suelo dominante
<b>Edafología</b>	Luvisol (65.78%), Leptosol (14.7%), Regosol (5.27%), Cambisol (5.05%), Phaeozem (4.2%), Calcisol (1.07%), Vertisol (0.73%) y Acrisol (0.06%)

*Nota: el porcentaje faltante corresponde a Zona Urbana con (0.03%) y Cuerpos de Agua con (3.11%).*

	Región hidrológica	Cuenca	Subcuenca	Corrientes de agua	Cuerpos de agua
<b>Hidrografía</b>	Balsas (71.76%) y Costa Grande (28.24%)	R. Balsas - Infiernillo (71.5%) R. Ixtapa y Otros (28.23%) y R. Balsas - Zirándaro (0.27%)	P. El Infiernillo (71.16%), R. La Unión (27.31%), R. La Cofradía (0.88%) R. Balsas - La Garita (0.34%), R. Placeres (0.27%) y R. Ixtapa (0.04%)	Perennes: Balsas, Barranca San Miguel, Colmeneros, El Camaron, El Gallo, Guadalupe, La Parotita, La Sabana, La Tuberia, Los Truchas, Los Ecuaros, Nahuatzen, Nueva Cuadrilla, Olivares, Potreritos, San Antonio, San Cristóbal, Santa Rita y Tamacuas Intermitentes: Angamio, Antonsimon, Buenos Aires, Caleras, Callite, Charipo, Ciruelo Cuahulote, El Alazán, El Almixtle, El Cacao, El Capadero, El Cereza, El Cerezo, El Coacoyul, El Coyul, El Limoncito, El Manzanillo, El Platano, El Rincon del Naranjo, El Terrero, El Tule, El Urundal, El Zapote, Feliciano, Galeana, Higuera, Huixtepeque, Izcata, La Angostura, La Fundicion, La Higuera, La Palma, La Palmilla, La Parota, La Puscua, La Quiringucua, La Virgen, Las Anonas, Las Carretas, Las Higuera, Las Higuera, Las Huertas, Las Huertas Ahogadas, Las Iguanas, Las Lajitas, Las Quiringucuas, Los Fresnitos, Los Otates, Los Pinos, Mango seco, Mezquitito, Platanillo y Vallecitos	Perennes (3.11%): Guadalupe y Lic. Adolfo López Mateos (Infiernillo)

Uso del suelo y vegetación	Uso del suelo	Vegetación
	Agricultura (2.99%) y zona urbana (0.03%)	Selva (61.09%), bosque (21.67%) y pastizal (11.11%)

Nota: el porcentaje faltante corresponde a Cuerpos de Agua con (3.11%).

Uso potencial de la tierra	Agrícola	Pecuario
	Para la agricultura de tracción animal continua (4.04%) Para la agricultura manual estacional (2.99%) No apta para la agricultura (92.97%)	Para el aprovechamiento de la vegetación natural diferente del pastizal (10.88%) Para el aprovechamiento de la vegetación únicamente por el ganado caprino (75.0%) No apta para uso pecuario (14.12%)

<b>Zona urbana</b>	La zona urbana está creciendo sobre rocas ígneas extrusivas e ígneas intrusivas del Cretácico y Terciario, en sierras y valles; sobre áreas donde originalmente había suelos denominados Luvisol y Regosol; tiene clima semiseco con lluvias en verano, y está creciendo sobre terrenos previamente ocupados por selvas.
--------------------	--

<b>Zonas arqueológicas y monumentos históricos</b>	No disponible
--	---------------

Hablantes de lengua indígena	Dialecto	Número de personas
	Náhuatl, Popoloca y no especificado.	12

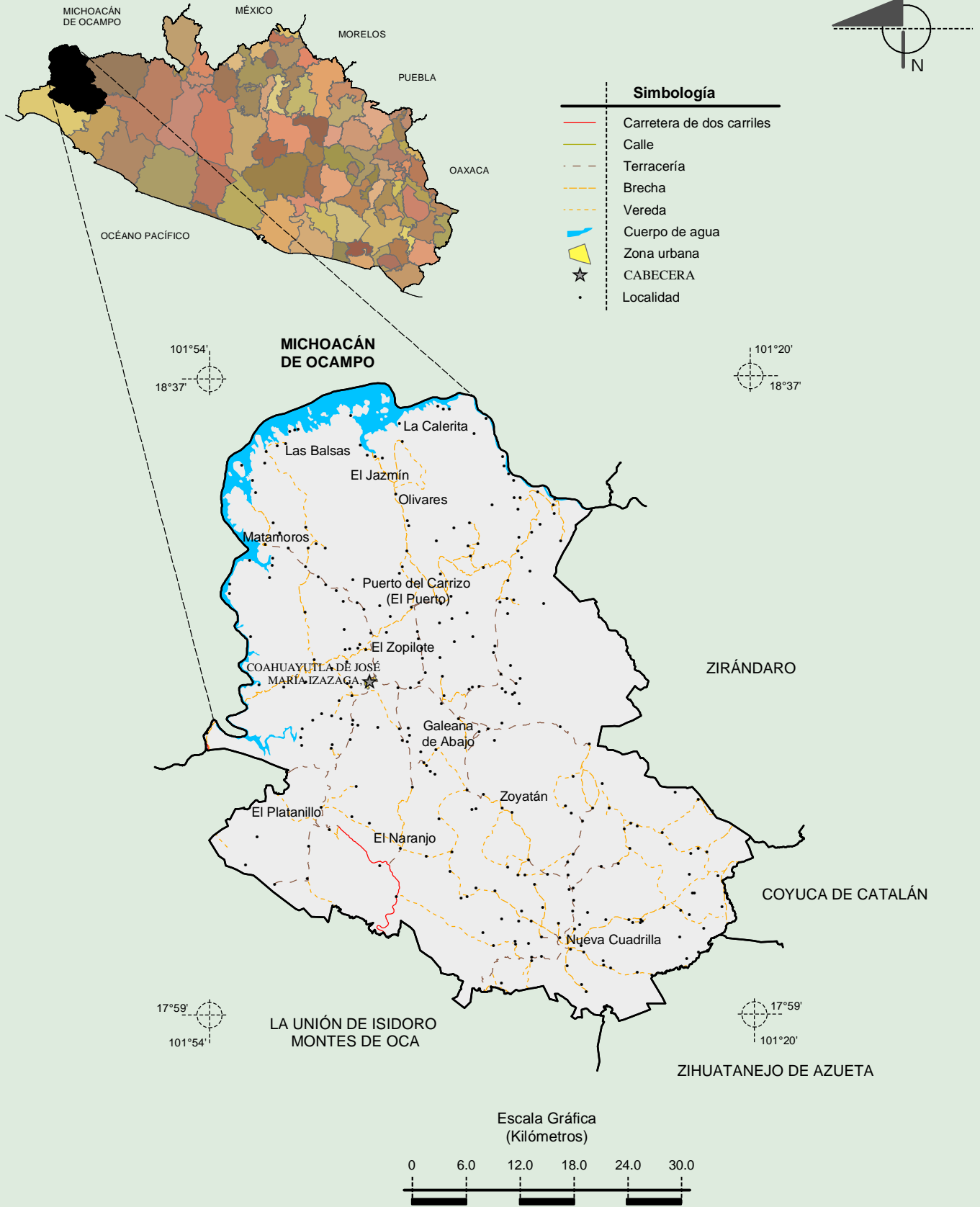
Fuente: [http://www3.inegi.org.mx/sistemas/iter/entidad\\_indicador.aspx?ev=5](http://www3.inegi.org.mx/sistemas/iter/entidad_indicador.aspx?ev=5)

Cultura popular	Artesanías	Gastronomía	Música
	La actividad artesanal consiste en la elaboración de objetos de palma como los petates, escobas y el tejido de las tarrayas y la hamaca de hilo.	Encontramos el mole rojo con carne de puerco o pollo, caldo de chivo blanco o guisado con chile rojo y condimentos además de la barbacoa de res y de chivo. Se acostumbra tomar el aguardiente, agua de coco, y las aguas frescas preparadas con la fruta de la región como papaya, sandía y tamarindo.	Folklórica, chilenas, tropical y corridos.

Fuente: [www.e-local.gob.mx/wb2/ELOCAL/EMM\\_querrero](http://www.e-local.gob.mx/wb2/ELOCAL/EMM_querrero)

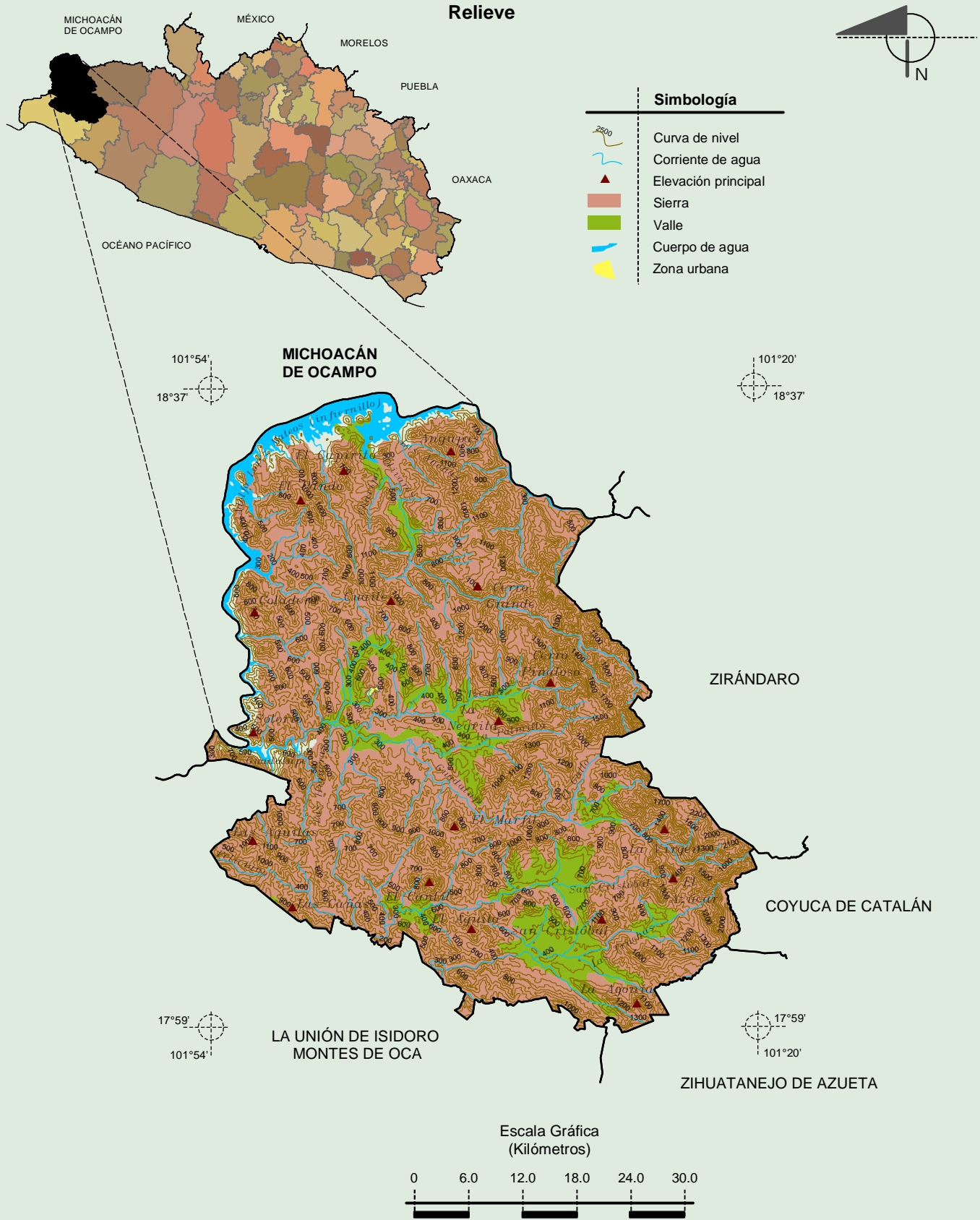
**Compendio de información geográfica municipal de los Estados Unidos Mexicanos  
Coahuayutla de José María Izazaga, Guerrero**

**Localidades e Infraestructura para el Transporte**



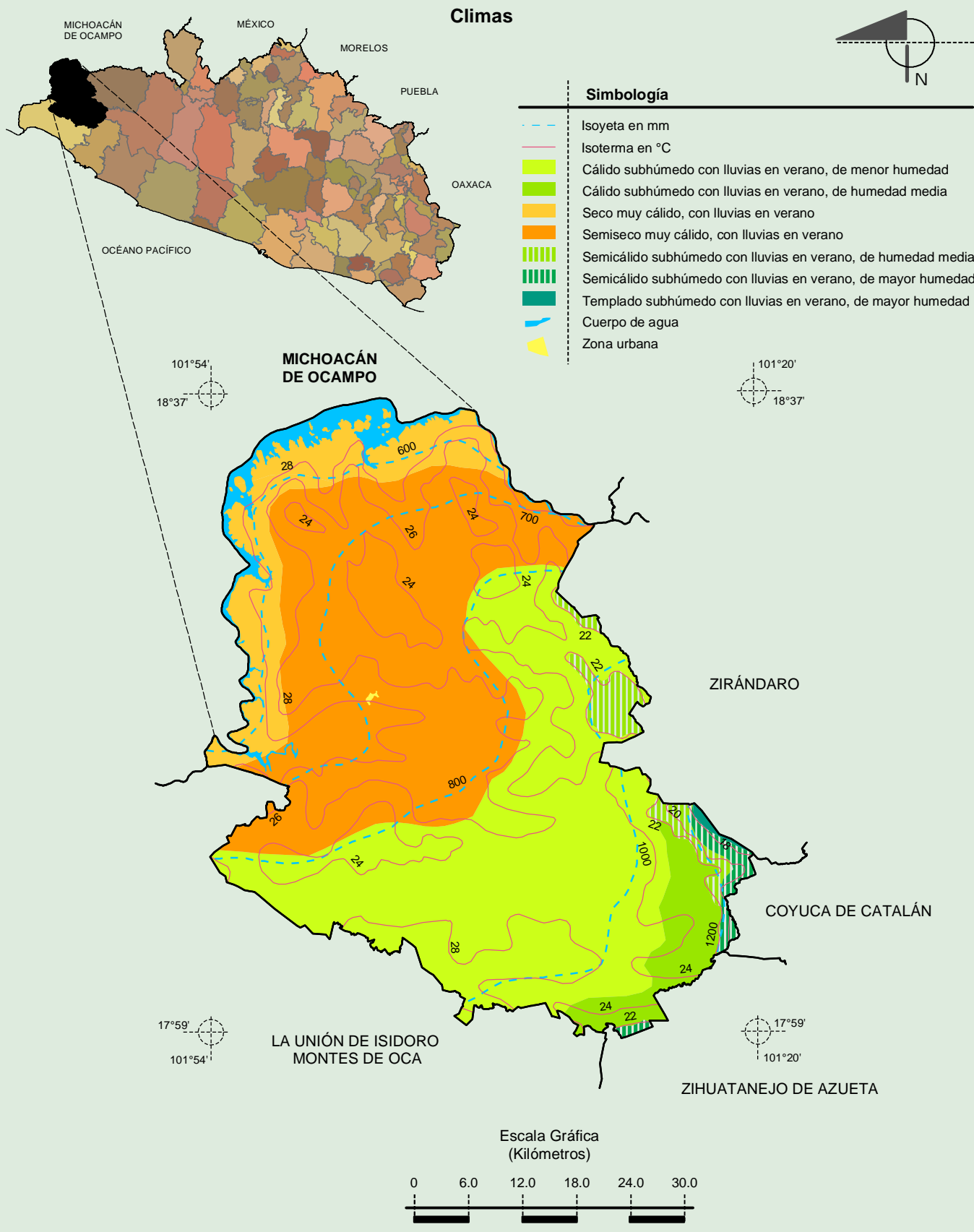
Fuente: INEGI. Marco Geoestadístico Municipal 2010, versión 4.3.  
INEGI. Información Topográfica Digital Escala 1:250 000 serie II y III.

**Compendio de información geográfica municipal de los Estados Unidos Mexicanos  
Coahuayutla de José María Izazaga, Guerrero**



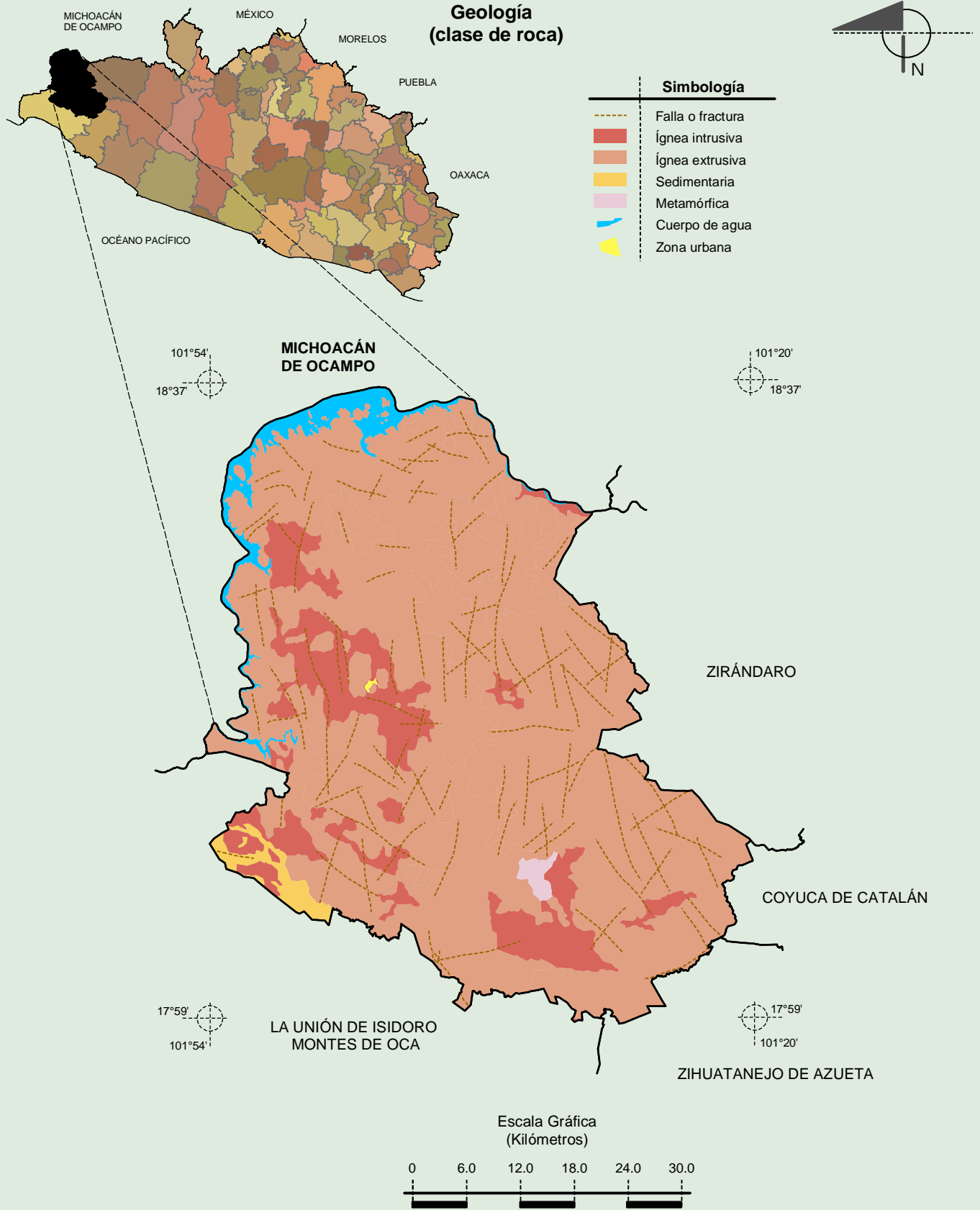
Fuente: INEGI. *Marco Geoestadístico Municipal 2010, versión 4.3.*  
 INEGI. Continuo Nacional del Conjunto de Datos Geográficos de la Carta Fisiográfica 1:1 000 000, serie I.  
 INEGI. Información Topográfica Digital Escala 1:250 000 serie II y III.  
 INEGI-CONAGUA. 2007. Mapa de la Red Hidrográfica Digital de México escala 1:250 000. México.

**Compendio de información geográfica municipal de los Estados Unidos Mexicanos  
Coahuayutla de José María Izazaga, Guerrero**



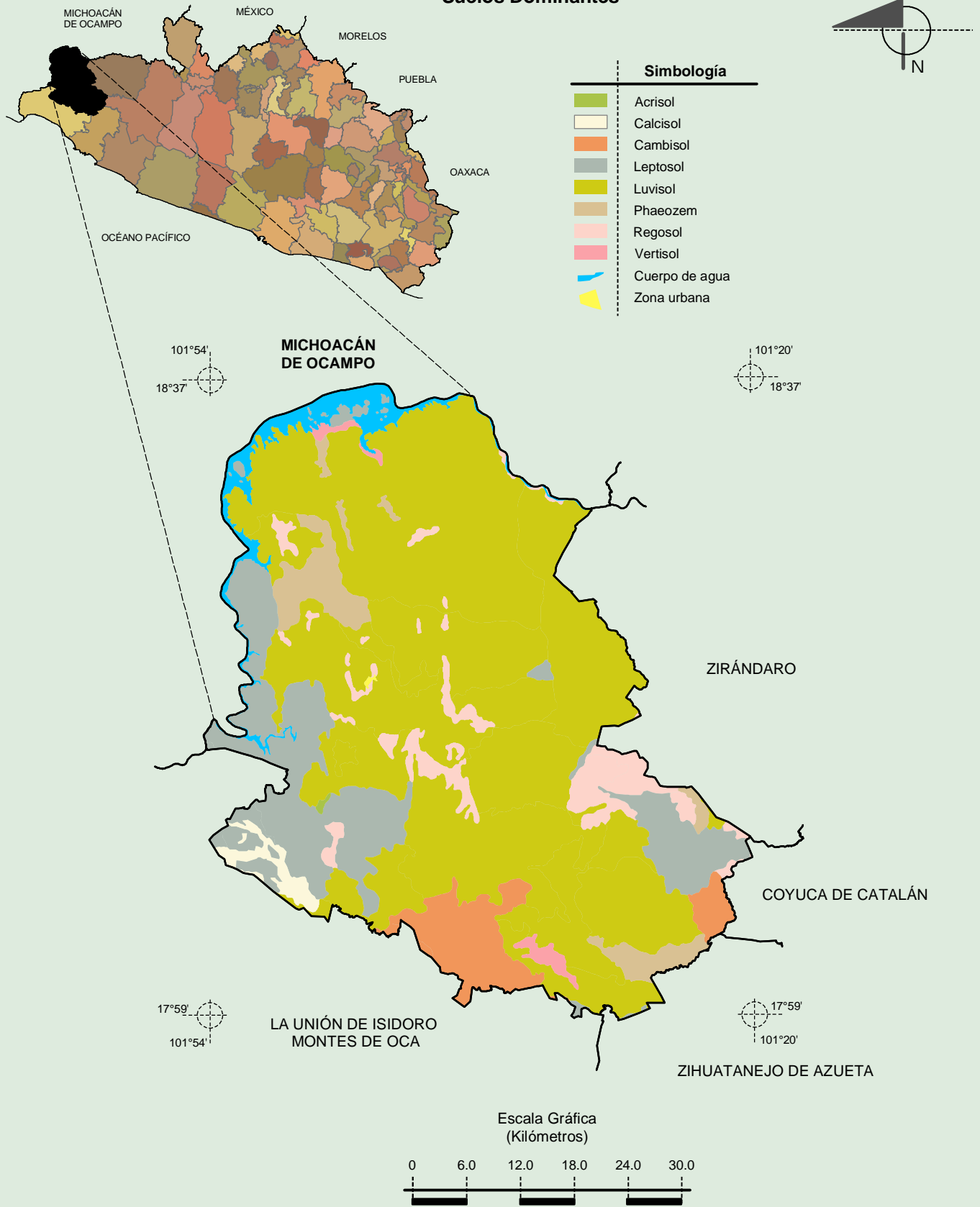
Fuente: INEGI. *Marco Geoestadístico Municipal 2010, versión 4.3.*  
 INEGI. Continuo Nacional del Conjunto de Datos Geográficos de las Cartas de Climas, Precipitación Total Anual y Temperatura Media Anual 1:1 000 000, serie I.  
 INEGI. Información Topográfica Digital Escala 1:250 000 serie II.

**Compendio de información geográfica municipal de los Estados Unidos Mexicanos  
Coahuayutla de José María Izazaga, Guerrero**



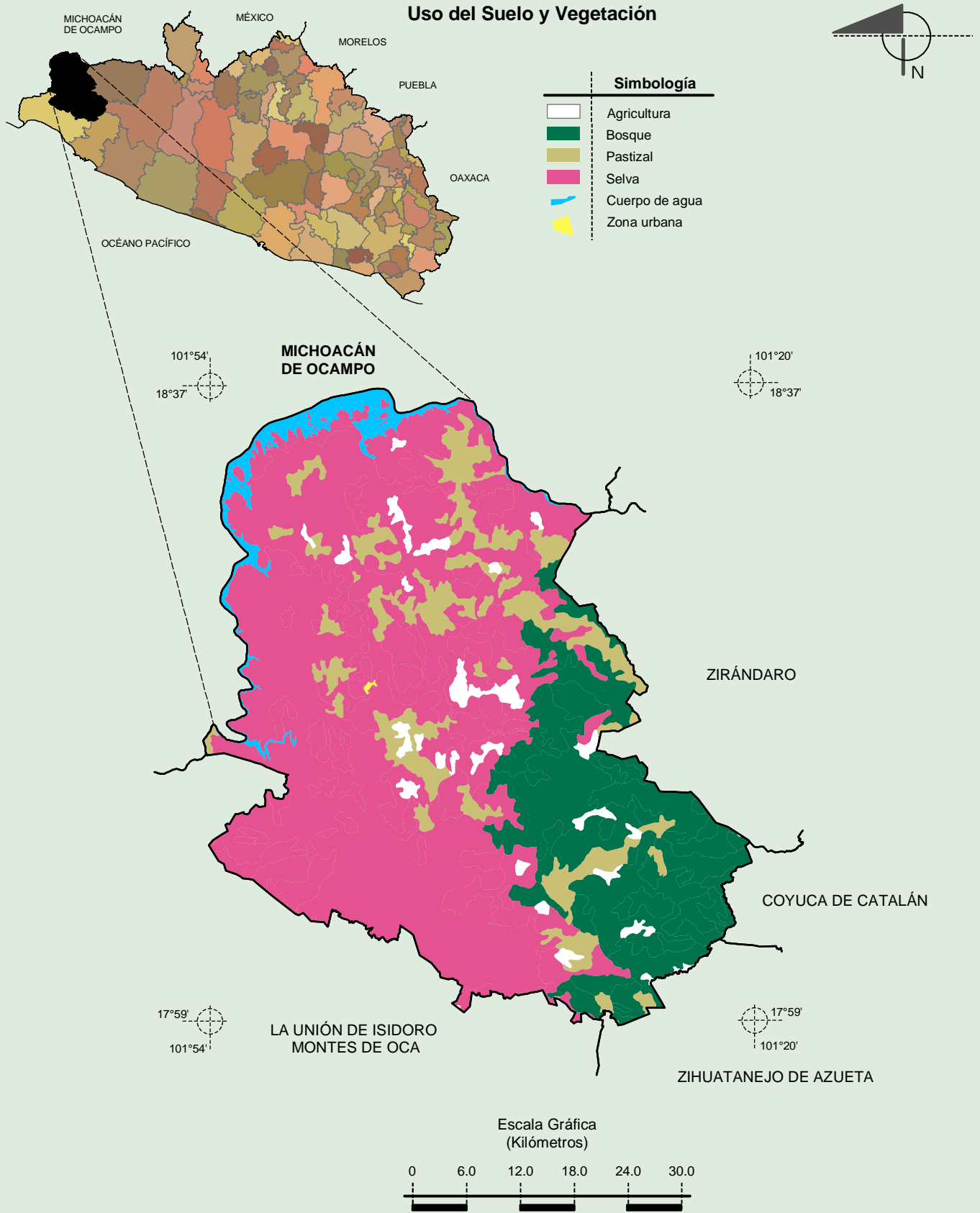
Fuente: INEGI. *Marco Geoestadístico Municipal 2010, versión 4.3.*  
 INEGI. Continuo Nacional del Conjunto de Datos Geográficos de la Carta Geológica 1:250 000, serie I.  
 INEGI. Información Topográfica Digital Escala 1:250 000 serie II.

Suelos Dominantes



Fuente: INEGI. *Marco Geoestadístico Municipal 2010, versión 4.3.*  
INEGI. Conjunto de Datos Vectorial Edafológico, Escala 1:250 000, Serie II (Continuo Nacional).  
INEGI. Información Topográfica Digital Escala 1:250 000 serie II.

**Compendio de información geográfica municipal de los Estados Unidos Mexicanos  
Coahuayutla de José María Izazaga, Guerrero**



Fuente: INEGI. *Marco Geoestadístico Municipal 2010, versión 4.3.*  
 INEGI. Conjunto de Datos Vectoriales de Uso del Suelo y Vegetación Serie III Escala 1:250 000.  
 INEGI. Información Topográfica Digital Escala 1:250 000 serie II.