



Compendio de información geográfica municipal 2010

Cocula

Guerrero



**Compendio de información geográfica municipal de los
Estados Unidos Mexicanos
Cocula, Guerrero
clave geoestadística 12017**

	Coordenadas y altitud	Colindancias	Otros datos
Ubicación geográfica	Entre los paralelos 17° 56' y 18° 20' de latitud norte; los meridianos 99° 35' y 99° 51' de longitud oeste; altitud entre 400 y 1 900 m.	Colinda al norte con los municipios de Cuetzala del Progreso, Teloapan e Iguala de la Independencia; al este con los municipios de Iguala de la Independencia y Tepecoacuilco de Trujano; al sur con los municipios de Tepecoacuilco de Trujano, Eduardo Neri y Cuetzala del Progreso; al oeste con el municipio de Cuetzala del Progreso.	Ocupa el 0.70% de la superficie del estado. Cuenta con 32 localidades y una población total de 14 707 habitantes http://mapserver.inegi.org.mx/mgn/2k/ ; resultado del censo 2010.

	Provincia	Subprovincia	Sistemas de topografías
Fisiografía	Sierra Madre del Sur (100%)	Sierras y Valles Guerrerenses (100%)	Sierra baja compleja con llanuras (56.7%), Sierra de cumbres tendidas (34.54%), Cañón típico (6.26%), Sierra baja (2.3%) y Valle de laderas tendidas con lomerío (0.2%)

	Rango de temperatura	Rango de precipitación	Clima
Clima	18 – 30°C	1 000 – 1 300 mm	Cálido subhúmedo con lluvias en verano, de menor humedad (87.95%), seco con lluvias en verano (6.59%), semicálido subhúmedo con lluvias en verano, de humedad media (2.83%), cálido subhúmedo con lluvias en verano, de humedad media (2.12%) y semicálido subhúmedo con lluvias en verano, de mayor humedad (0.51%)

	Periodo	Roca	Sitios de interés
Geología	Cretácico (84.37%), Cuaternario (10.69%) y Paleógeno (1.03%)	Ígnea extrusiva: toba ácida (1.03%) Sedimentaria: lutita-arenisca (46.82%), caliza (35.64%), conglomerado (2.58%) y caliza-lutita (1.91%) Suelo: aluvial (8.11%)	Mina: plata y plomo

Nota: el porcentaje faltante corresponde a Zona Urbana con (1.56%) y Cuerpos de Agua con (2.35%).

Edafología	Suelo dominante
	Leptosol (51.66%), Regosol (32.08%), Vertisol (5.32%), Phaeozem (4.44%), Luvisol (1.82%), Kastañozem (0.5%), Cambisol (0.22%) y Calcisol (0.05%)

Nota: el porcentaje faltante corresponde a Zona Urbana con (1.56%) y Cuerpos de Agua con (2.35%).

	Región hidrológica	Cuenca	Subcuenca	Corrientes de agua	Cuerpos de agua
Hidrografía	Balsas (100%)	R. Balsas – Mezcala (100%)	R. Cocula o Iguala (86.29%), R. Balsas - San Juan Tetelzingo (8.48%) y R. Balsas - Sto. Tomás (5.23%)	Perennes: Ahuehuepan, Amatitlán, Balsas, Balsas (Mezcala), Chiquito, Cocula, El Mamey, El Otatal, San Juan y Tonalapa Intermitentes: Agua Fría, El Carrizo, El Guajillo, El Guamuchil, El Naranjito, El Platanito, El Rincón, El Salto, El Tepehuaje, La Culebra, La Laja, La Maroma, La Piaña, Las Parotas y Ojo de Agua	Perenne (2.35%): Ing. Carlos Ramírez Ulloa (El Caracol)

Uso del suelo y vegetación	Uso del suelo	Vegetación
	Agricultura (29.62%) y zona urbana (1.56%)	Selva (27.12%), bosque (25.29%), pastizal (12.07%) y otro (1.99%)

Nota: el porcentaje faltante corresponde a Cuerpos de Agua con (2.35%).

Uso potencial de la tierra	Agrícola	Pecuario
	Para la agricultura mecanizada continua (11.89%) Para la agricultura manual estacional (1.04%) No apta para la agricultura (87.07%)	Para el desarrollo de praderas cultivadas (11.89%) Para el aprovechamiento de la vegetación natural únicamente por el ganado caprino (84.2%) No apta para uso pecuario (3.91%)

Zona urbana	Las zonas urbanas están creciendo sobre suelos del Cuaternario, rocas sedimentarias del Cretácico, en sierras; sobre áreas donde originalmente había suelos denominados Leptosol y Vertisol; tienen clima cálido subhúmedo con lluvias en verano, de menor humedad, y están creciendo sobre terrenos previamente ocupados por agricultura y pastizales.
--------------------	---

Zonas arqueológicas y monumentos históricos	Monumento al general Vicente Guerrero.
--	--

Fuente: www.e-local.qob.mx/wb2/ELOCAL/EMM_guerrero

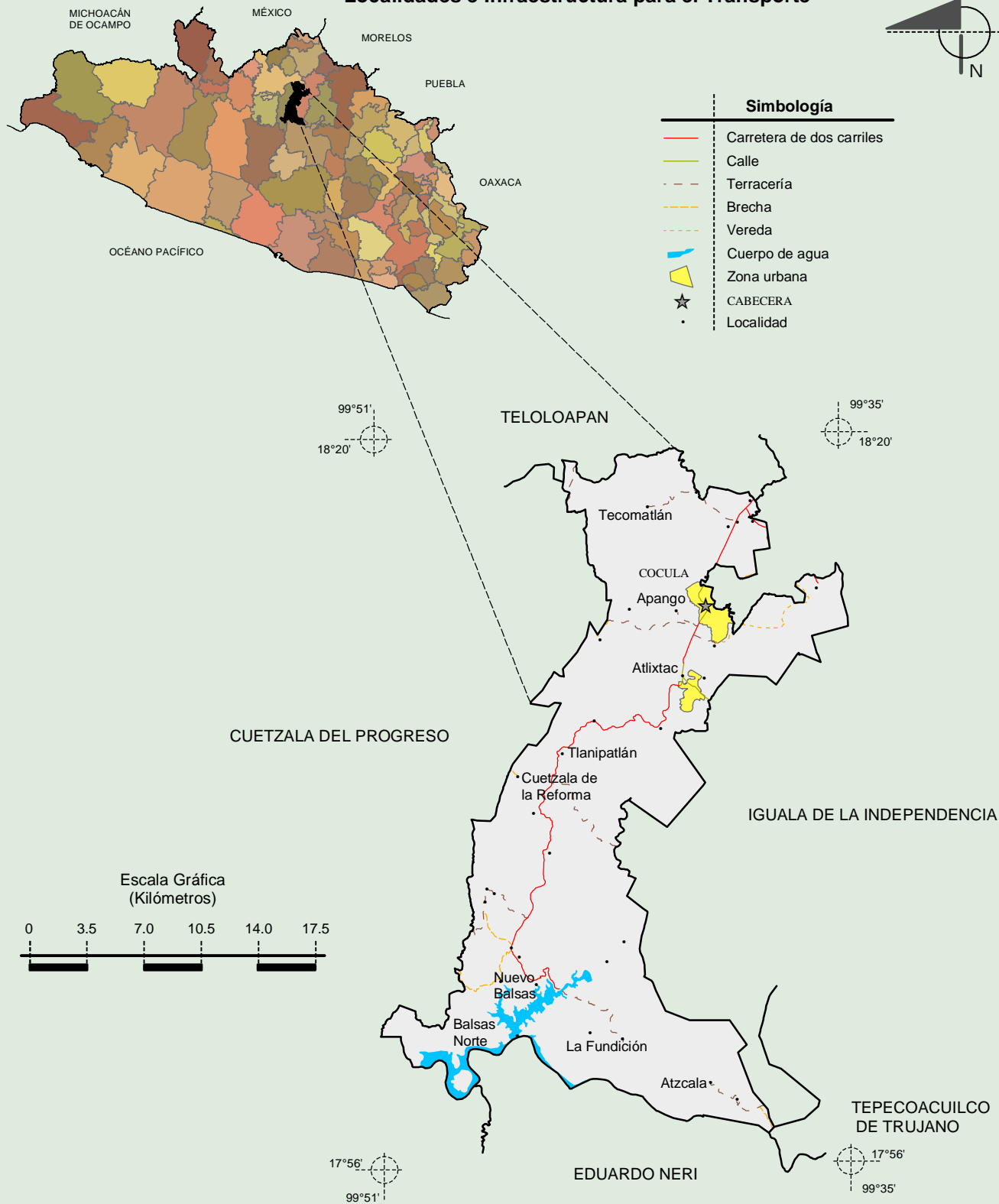
Hablantes de lengua indígena	Dialecto	Número de personas
	Lenguas Mixtecas, Náhuatl, Tlapaneco y no especificado.	84

Fuente: http://www3.inegi.org.mx/sistemas/iter/entidad_indicador.aspx?ev=5

	Artesanías	Gastronomía	Música
Cultura popular	La fabricación de sombreros.	Cochinita, preparada con carne de puerco y chile rojo; se acompaña con tamales rojos o de frijoles, tortas de papa, huazontles rellenos de queso, capeados con huevo, y pescado que se obtiene en la ribera del río Balsas, especialmente mojarra. Su dulce especial es el melado.	Chilenas, folklóricas, banda de viento y tropicales.

Fuente: www.e-local.gob.mx/wb2/ELOCAL/EMM_guerrero

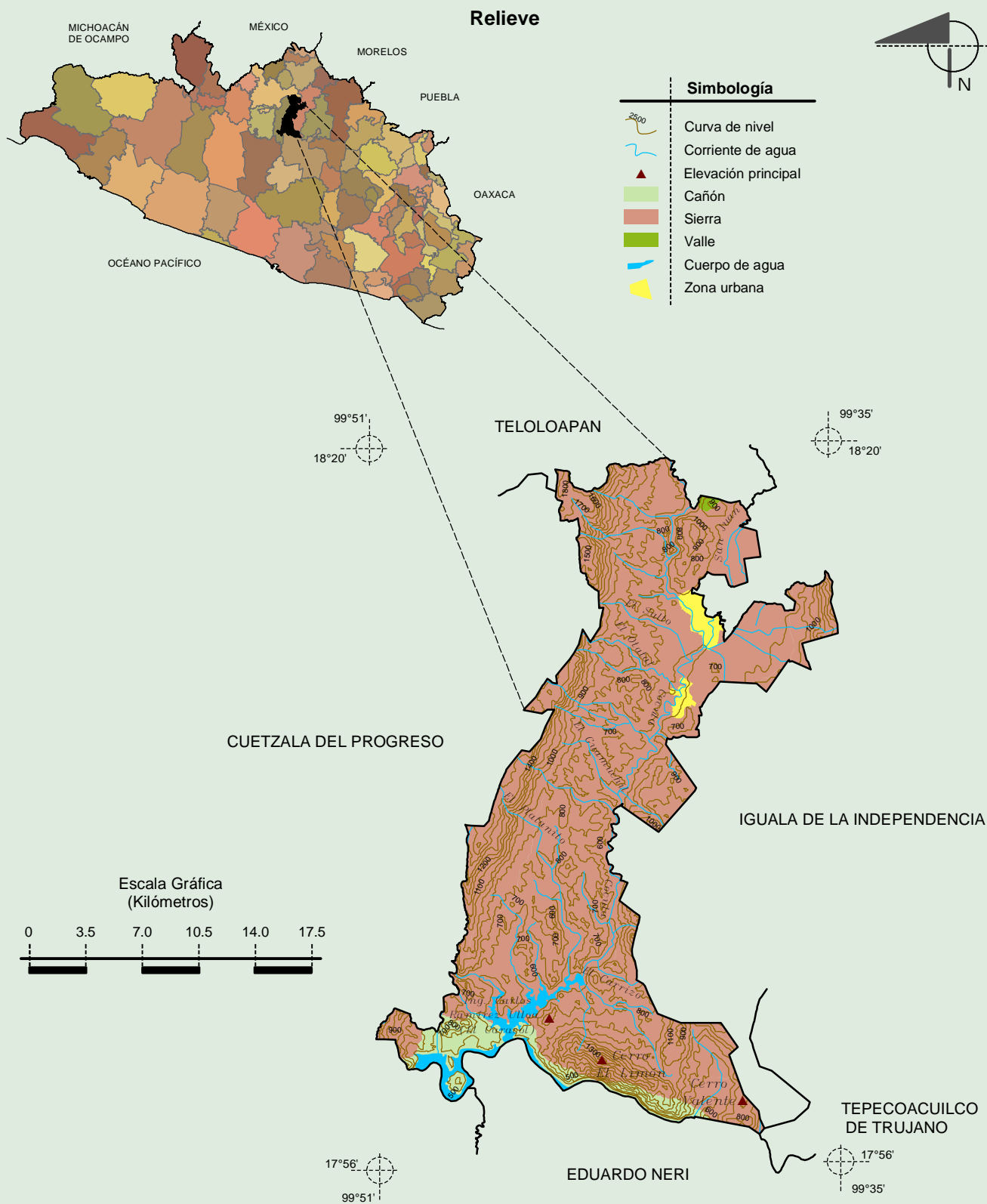
Localidades e Infraestructura para el Transporte



Fuente: INEGI. *Marco Geoestadístico Municipal 2010, versión 4.3.*
INEGI. Información Topográfica Digital Escala 1:250 000 serie II y III.

Compendio de información geográfica municipal de los Estados Unidos Mexicanos

Cocula, Guerrero



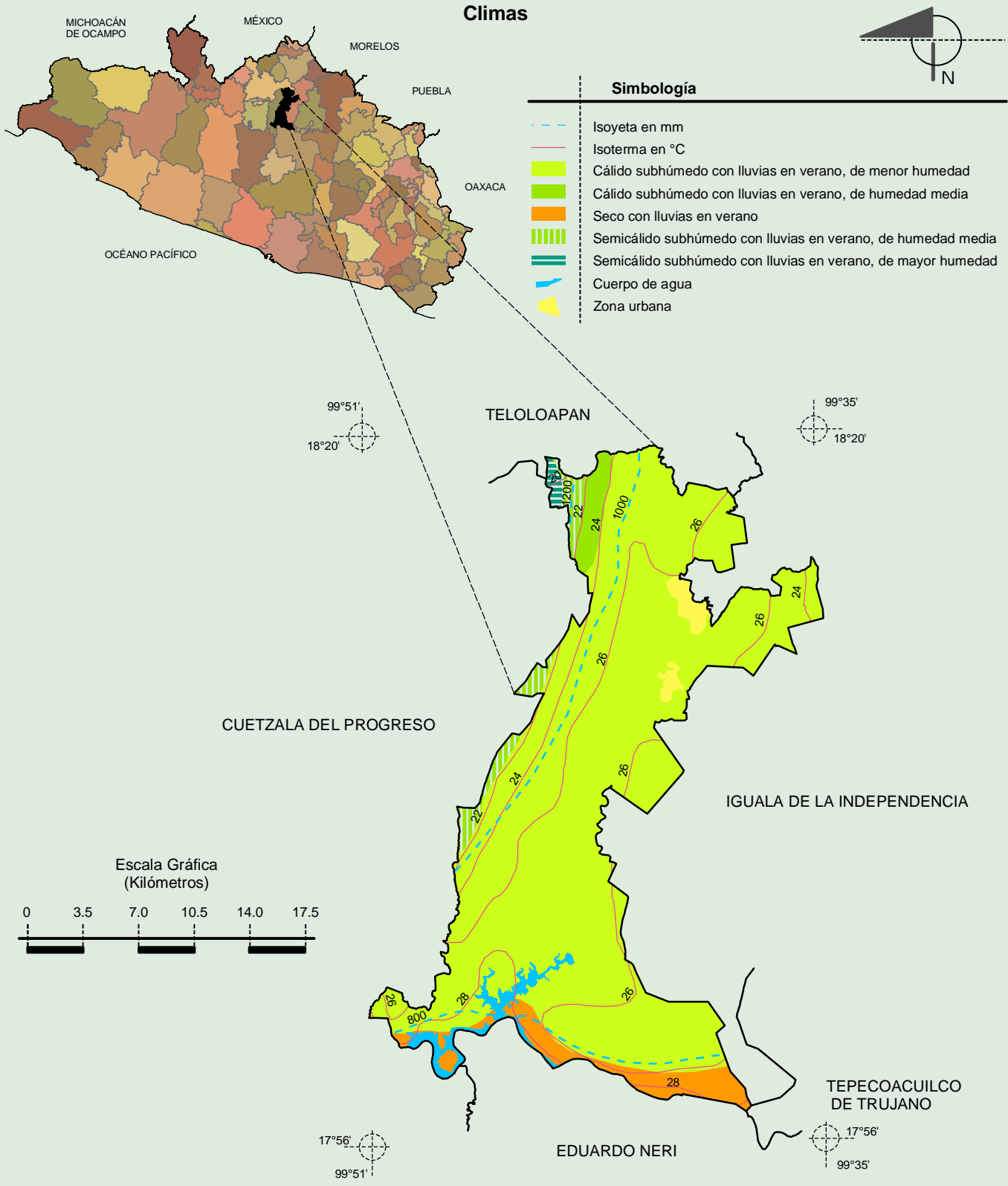
Fuente: INEGI. *Marco Geoestadístico Municipal 2010, versión 4.3.*

INEGI. Continuo Nacional del Conjunto de Datos Geográficos de la Carta Fisiográfica 1:1 000 000, serie I.

INEGI. Información Topográfica Digital Escala 1:250 000 serie II y III.

INEGI-CONAGUA. 2007. Mapa de la Red Hidrográfica Digital de México escala 1:250 000. México.

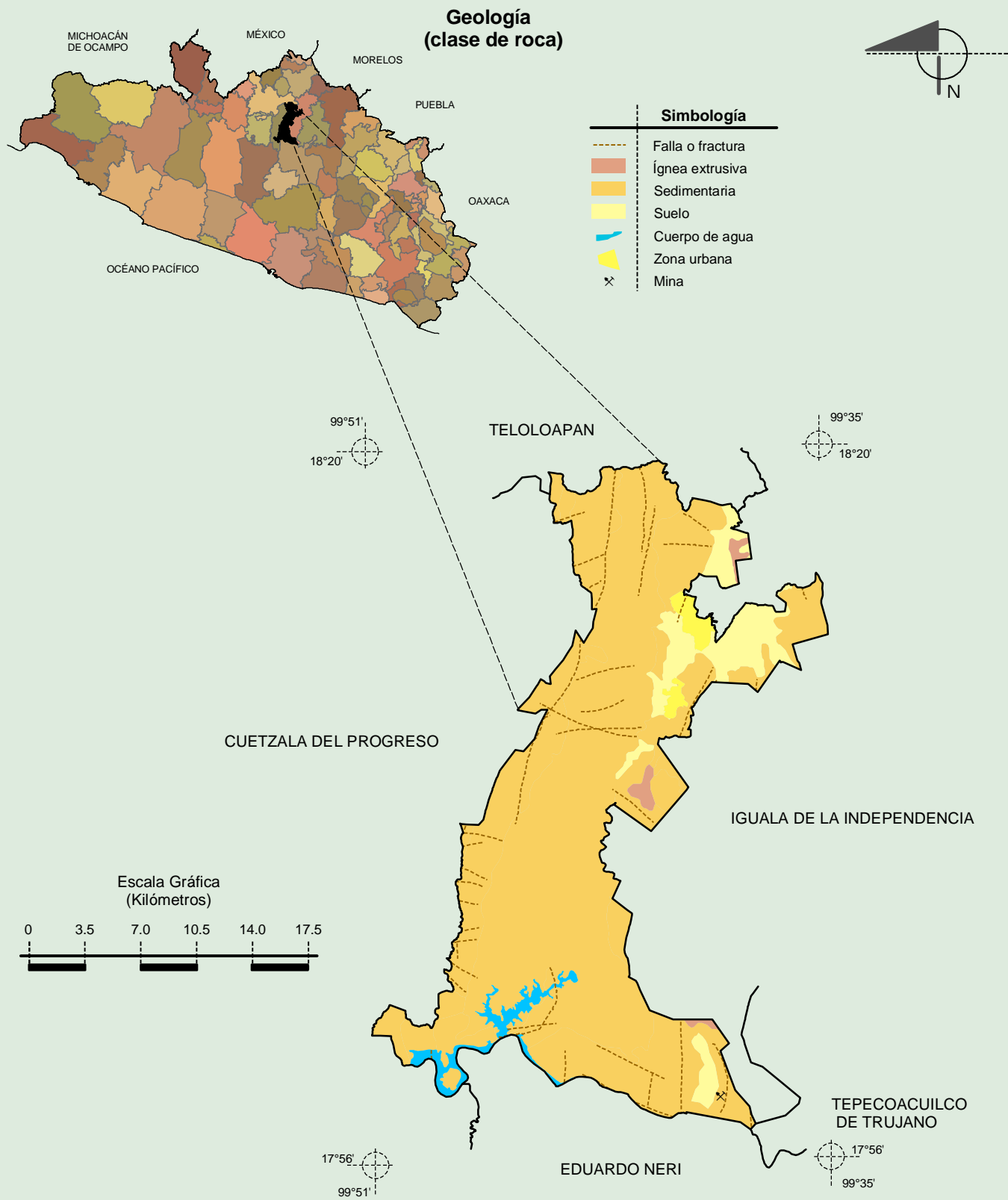
**Compendio de información geográfica municipal de los Estados Unidos Mexicanos
Cocula, Guerrero**



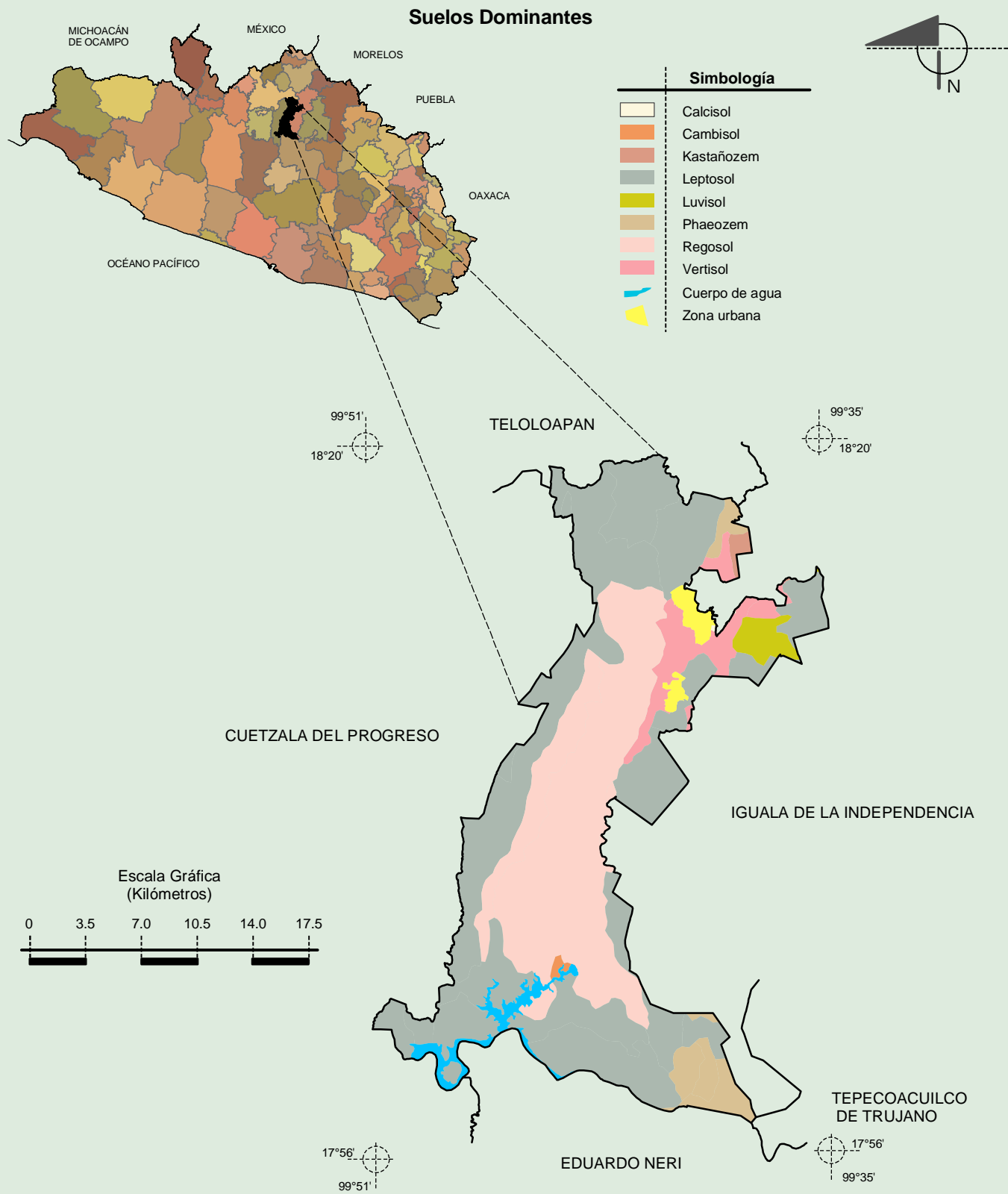
INEGI. Compendio de información geográfica municipal 2010. Cocula, Guerrero. 2010

Fuente: INEGI. *Marco Geoestadístico Municipal 2010, versión 4.3.*
 INEGI. Continuo Nacional del Conjunto de Datos Geográficos de las Cartas de Climas, Precipitación Total Anual y Temperatura Media Anual 1:1 000 000, serie I.
 INEGI. Información Topográfica Digital Escala 1:250 000 serie II.

**Compendio de información geográfica municipal de los Estados Unidos Mexicanos
Cocula, Guerrero**

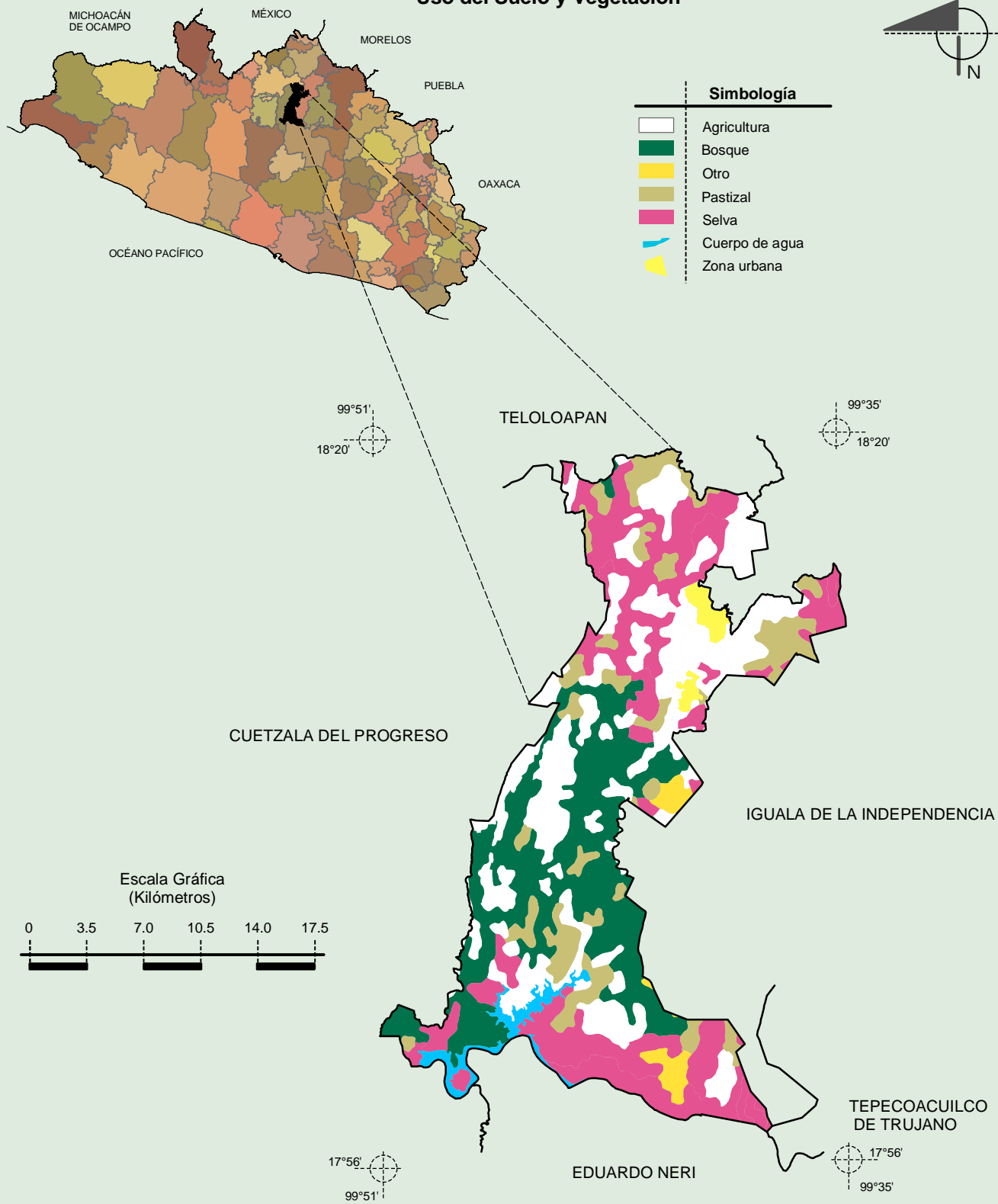


Fuente: INEGI. *Marco Geoestadístico Municipal 2010, versión 4.3.*
 INEGI. Continuo Nacional del Conjunto de Datos Geográficos de la Carta Geológica 1:250 000, serie I.
 INEGI. Información Topográfica Digital Escala 1:250 000 serie II.



Fuente: INEGI. *Marco Geoestadístico Municipal 2010, versión 4.3.*
 INEGI. Conjunto de Datos Vectorial Edafológico, Escala 1:250 000, Serie II (Continuo Nacional).
 INEGI. Información Topográfica Digital Escala 1:250 000 serie II.

Uso del Suelo y Vegetación



Fuente: INEGI. *Marco Geoestadístico Municipal 2010, versión 4.3.*
 INEGI. Conjunto de Datos Vectoriales de Uso del Suelo y Vegetación Serie III Escala 1:250 000.
 INEGI. Información Topográfica Digital Escala 1:250 000 serie II.