



Compendio de información geográfica municipal 2010

Copala

Guerrero



INSTITUTO NACIONAL
DE ESTADÍSTICA Y GEOGRAFÍA

Compendio de información geográfica municipal de los Estados Unidos Mexicanos Copala, Guerrero clave geoestadística 12018

| Ubicación geográfica | Coordenadas y altitud | Colindancias | Otros datos |
|----------------------|--|--|--|
| | Entre los paralelos 16° 32' y 16° 44' de latitud norte; los meridianos 98° 49' y 99° 07' de longitud oeste; altitud entre 0 y 300 m. | Colinda al norte con el municipio de Cuatepec; al este con los municipios de Cuatepec, San Luis Acatlán, Marquelia y el Océano Pacífico; al sur con el Océano Pacífico; al oeste con el Océano Pacífico y con los municipios de Florencio Villarreal y Cuatepec. | Ocupa el 0.47% de la superficie del estado. Cuenta con 33 localidades y una población total de 13 636 habitantes http://mapserver.inegi.org.mx/mgn/2k/ ; resultado del censo 2010. |

| Fisiografía | Provincia | Subprovincia | Sistemas de topoformas |
|-------------|-----------------------------|-----------------------|--|
| | Sierra Madre del Sur (100%) | Costas del Sur (100%) | Llanura costera con lomerío (60.27%), Lomerío con llanuras (17.97%), Llanura costera con lomerío de piso rocoso o cementado (16.62%) y Llanura costera con lagunas costeras salina (5.14%) |

| Clima | Rango de temperatura | Rango de precipitación | Clima |
|-------|----------------------|------------------------|---|
| | 26 – 28°C | 1 100 – 1 300 mm | Cálido subhúmedo con lluvias en verano, de menor humedad (76.32%) y cálido subhúmedo con lluvias en verano, de humedad media (23.68%) |

| Geología | Periodo | Roca | Sitios de interés |
|----------|---|--|-------------------|
| | Terciario (44.44%), Jurásico (24.87%), Cuaternario (24.58%) y N/D (2.47%) | Ígnea intrusiva: granito (42.29%) y granodiorita (4.61%) Metamórfica: gneis (24.87%) Suelo: aluvial (18.77%), lacustre (4.17%) y litoral (1.65%) | No disponible |

Nota: el porcentaje faltante corresponde a Zona Urbana con (1.4%) y Cuerpos de Agua con (2.24%).

| Edafología | Suelo dominante |
|------------|--|
| | Regosol (61.76%), Gleysol (17.24%), Solonchak (6.92%), Phaeozem (5.14%), Fluvisol (3.32%) y Arenosol (1.98%) |

Nota: el porcentaje faltante corresponde a Zona Urbana con (1.4%) y Cuerpos de Agua con (2.24%).

| Hidrografía | Región hidrológica | Cuenca | Subcuenca | Corrientes de agua | Cuerpos de agua |
|-------------|--------------------------------|-------------------------|---|--|--|
| | Costa Chica - Río Verde (100%) | R. Nexpa y Otros (100%) | R. Copala (66.49%), L. Chautengo (17.28%) y R. Marquelia (16.23%) | Perennes: Copala, Marquelia y San Luis Intermitentes: Agua Hedionda, Cuilutla, El Carrizo, El Cucharo, El Cuatete y Las Lajas | Perennes (2.24%): Estero Las Salinas y Laguna de Chautengo |

| Uso del suelo y vegetación | Uso del suelo | Vegetación |
|----------------------------|---|---|
| | Agricultura (65.12%) y zona urbana (1.4%) | Selva (14.96%), otro (9.14%), pastizal (3.13%), manglar (2.08%) y tular (1.93%) |

Nota: el porcentaje faltante corresponde a Cuerpos de Agua con (2.24%).

| Uso potencial de la tierra | Agrícola | Pecuario |
|----------------------------|---|--|
| | Para la agricultura mecanizada continua (81.91%) Para la agricultura mecanizada estacional (10.41%) Para la agricultura de tracción animal continua (0.23%) Para la agricultura manual estacional (0.12%) No apta para la agricultura (7.33%) | Para el desarrollo de praderas cultivadas (92.32%) Para el aprovechamiento de la vegetación natural diferente del pastizal (0.22%) Para el aprovechamiento de la vegetación natural únicamente por el ganado caprino (3.8%) No apta para uso pecuario (3.66%) |

| Zona urbana | |
|-------------|--|
| | La zona urbana está creciendo sobre suelos del Cuaternario, rocas ígneas intrusivas del Terciario, en llanuras; sobre áreas donde originalmente había suelos denominados Regosol y Gleysol; tiene clima cálido subhúmedo con lluvias en verano, de menor humedad y cálido subhúmedo con lluvias en verano, de humedad media, y está creciendo sobre terrenos previamente ocupados por agricultura. |

| Zonas arqueológicas y monumentos históricos | |
|---|---|
| | Destaca el templo de San Copa, construcción con características de tipo colonial y vestigios localizados en las zonas arqueológicas de la Salina y otros lugares del municipio. |

Fuente: www.e-local.gob.mx/wb2/ELOCAL/EMM_guerrero

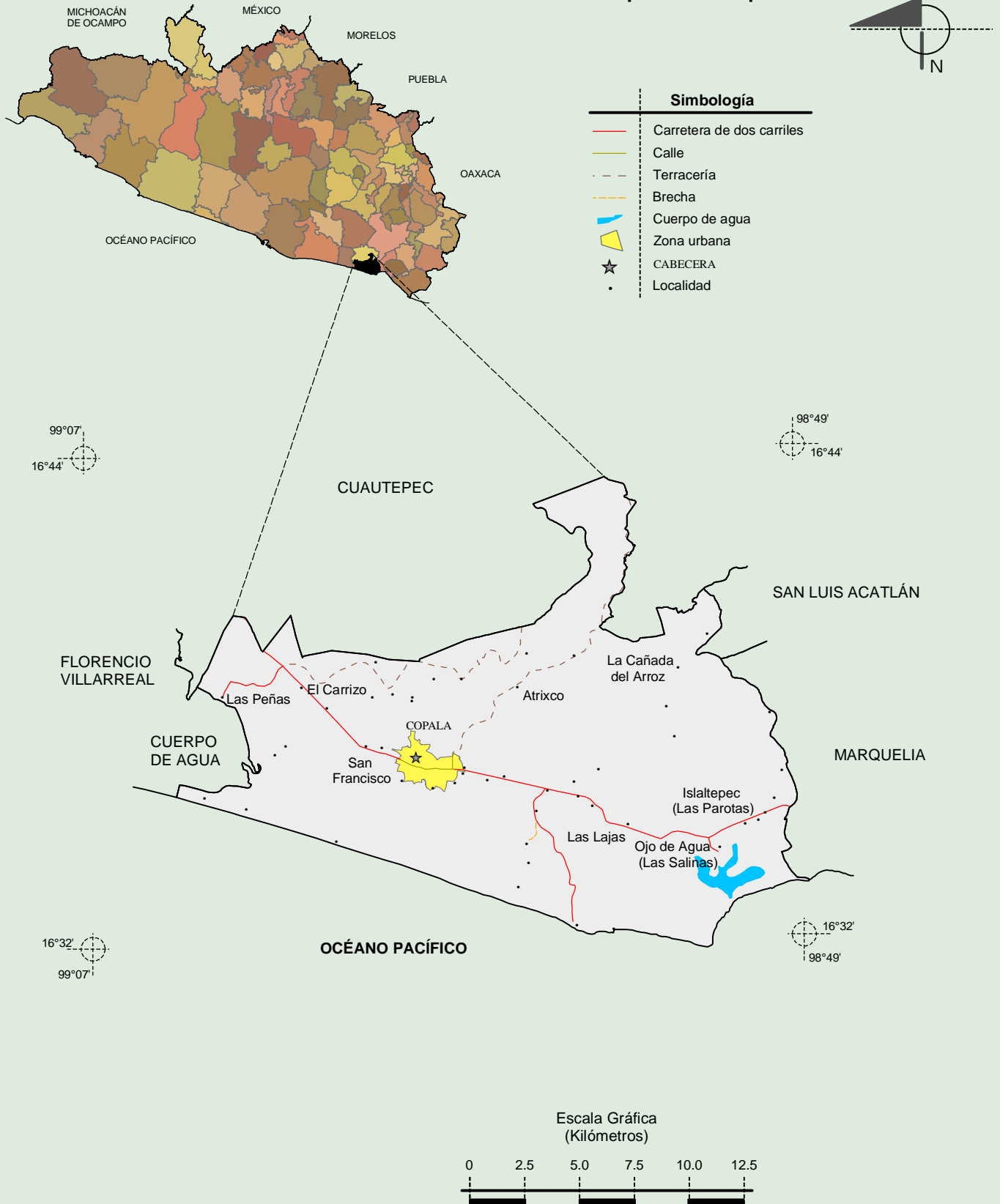
| Hablantes de lengua indígena | Dialecto | Número de personas |
|------------------------------|---|--------------------|
| | Amuzgo de Guerrero, Lenguas Mixtecas, Mixe, Náhuatl, Tlapaneco y no especificado. | 363 |

Fuente: http://www3.inegi.org.mx/sistemas/iter/entidad_indicador.aspx?ev=5

| Cultura popular | Artesanías | Gastronomía | Música |
|-----------------|---|--|--|
| | Se elabora es la alfarería, tallado de conchas, elaboración de ollas, jarros, machetes y cuchillos. | Pescado, carne, frijol, arroz y maíz, longaniza con plátano, caldo de panza con plátano, barbacoa y pescado con arroz. | Banda de viento, corridos, cumbias, baladas y danzones |

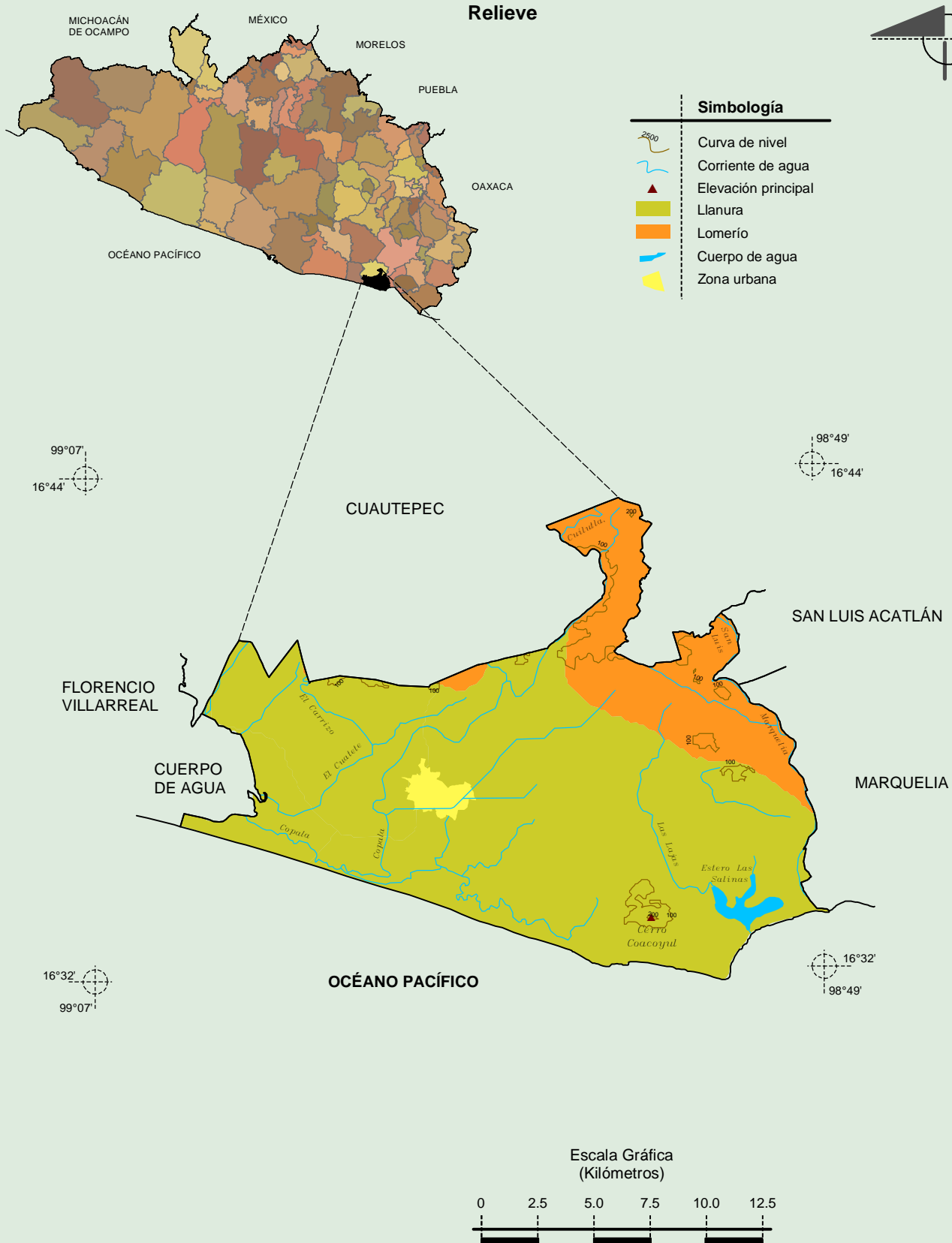
Fuente: www.e-local.gob.mx/wb2/ELOCAL/EMM_guerrero

Localidades e Infraestructura para el Transporte



Fuente: INEGI. *Marco Geoestadístico Municipal 2010, versión 4.3.*
INEGI. Información Topográfica Digital Escala 1:250 000 serie II y III.

**Compendio de información geográfica municipal de los Estados Unidos Mexicanos
Copala, Guerrero**



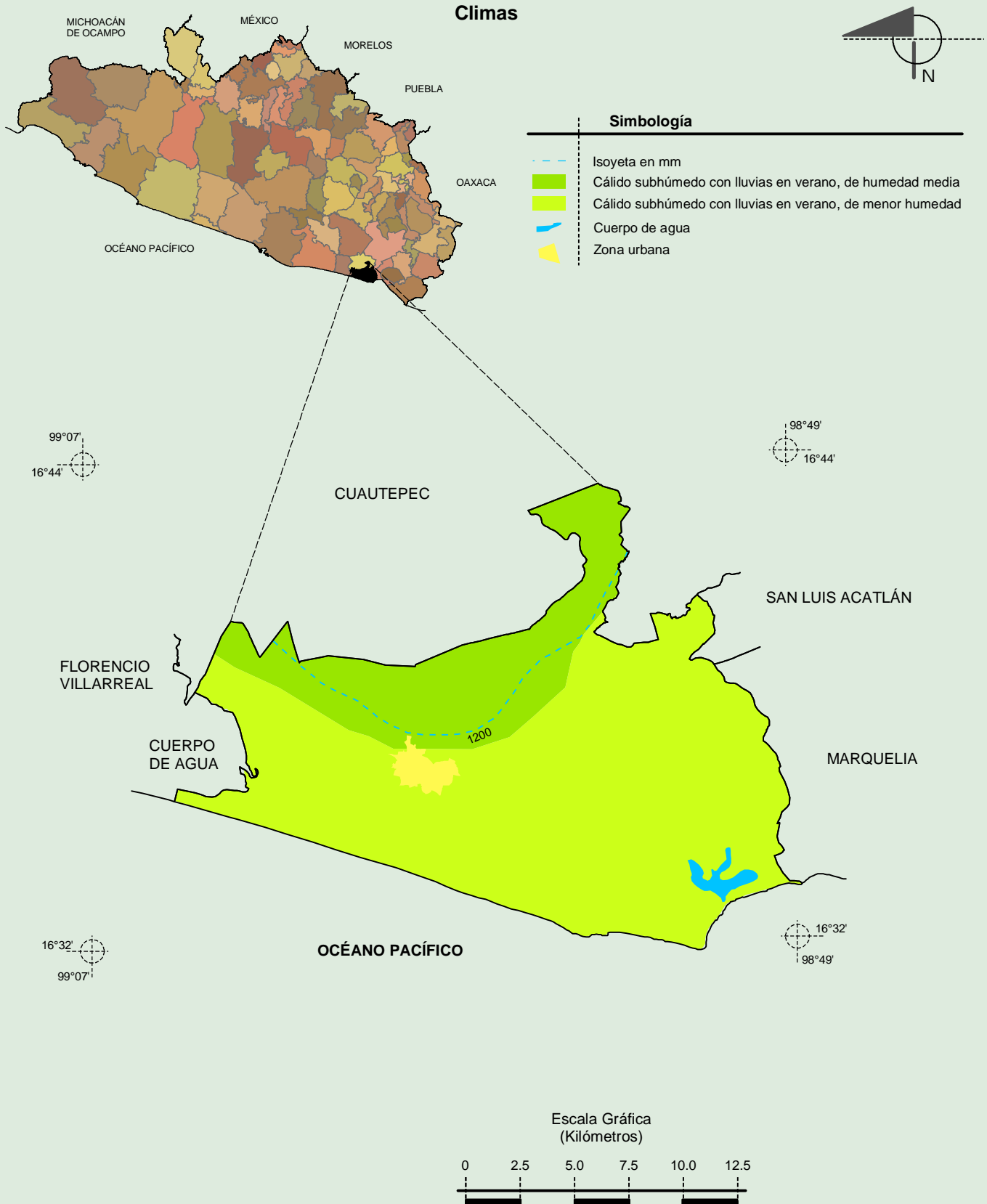
Fuente: INEGI. *Marco Geoestadístico Municipal 2010, versión 4.3.*

INEGI. Continuo Nacional del Conjunto de Datos Geográficos de la Carta Fisiográfica 1:1 000 000, serie I.

INEGI. Información Topográfica Digital Escala 1:250 000 serie II y III.

INEGI-CONAGUA. 2007. Mapa de la Red Hidrográfica Digital de México escala 1:250 000. México.

**Compendio de información geográfica municipal de los Estados Unidos Mexicanos
Copala, Guerrero**

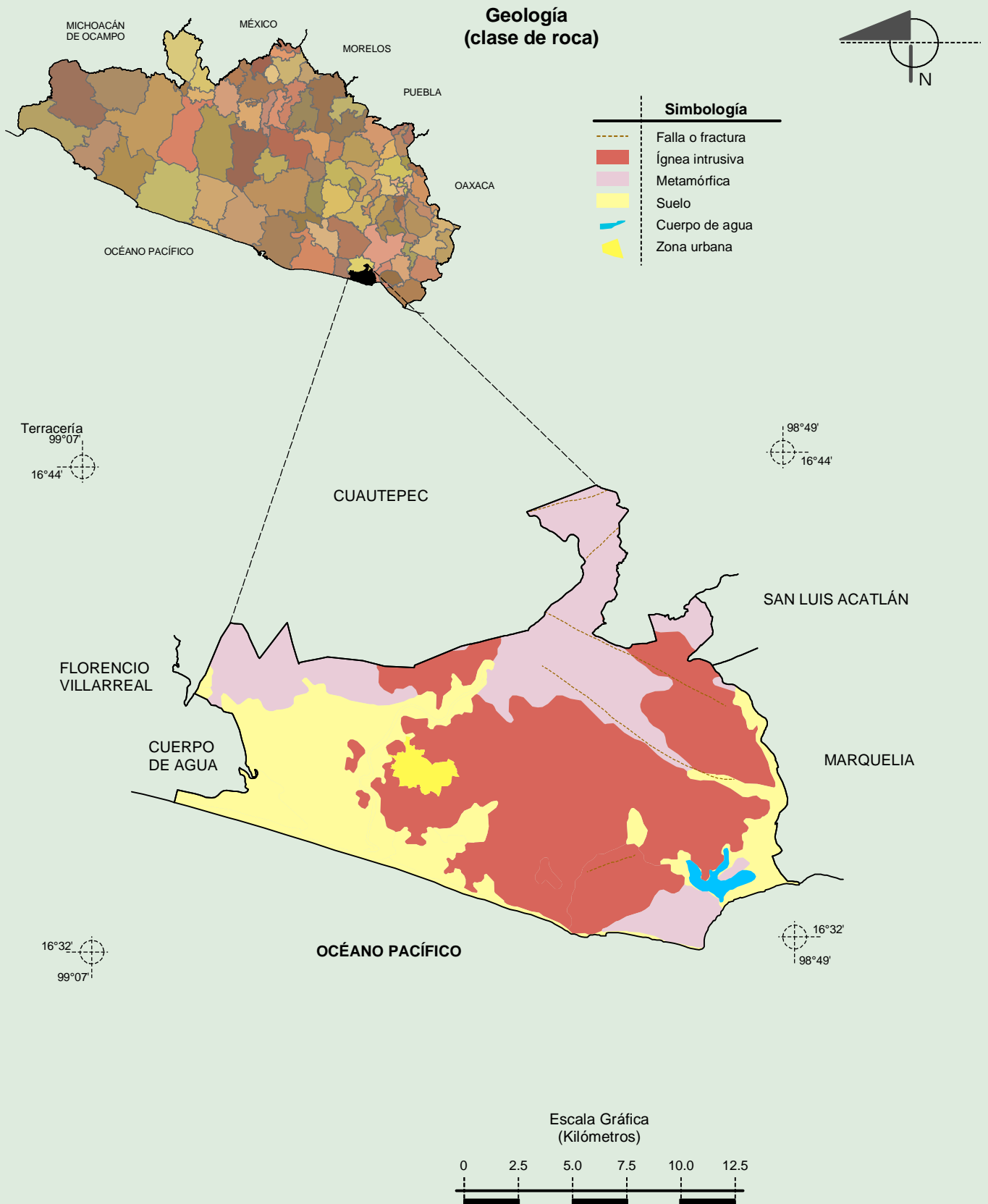


Fuente: INEGI. *Marco Geoestadístico Municipal 2010, versión 4.3.*

INEGI. Continuo Nacional del Conjunto de Datos Geográficos de las Cartas de Climas, Precipitación Total Anual y Temperatura Media Anual 1:1 000 000, serie I.

INEGI. Información Topográfica Digital Escala 1:250 000 serie II.

**Compendio de información geográfica municipal de los Estados Unidos Mexicanos
Copala, Guerrero**

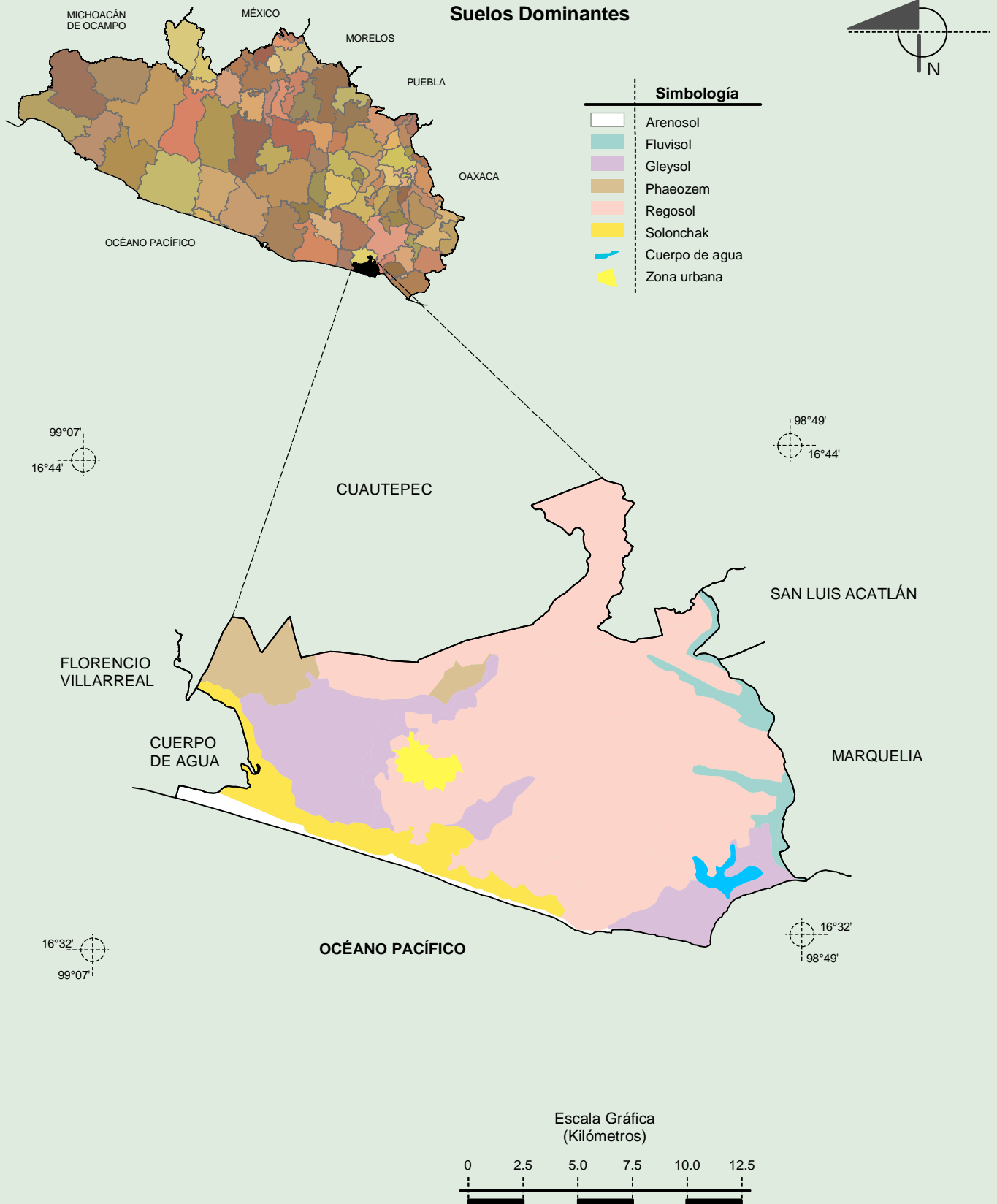


Fuente: INEGI. *Marco Geoestadístico Municipal 2010, versión 4.3.*

INEGI. Continuo Nacional del Conjunto de Datos Geográficos de la Carta Geológica 1:250 000, serie I.

INEGI. Información Topográfica Digital Escala 1:250 000 serie II.

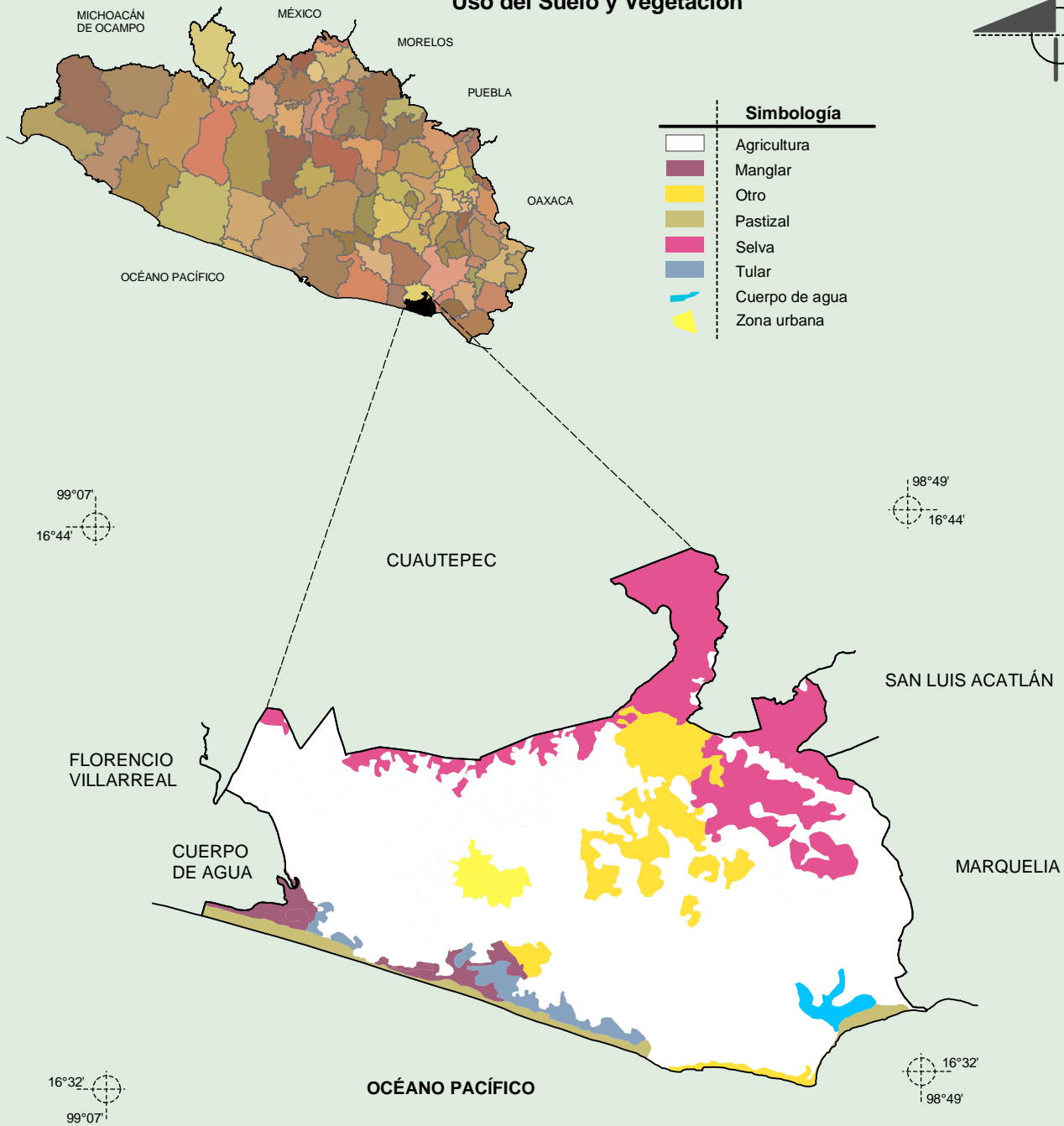
**Compendio de información geográfica municipal de los Estados Unidos Mexicanos
Copala, Guerrero**



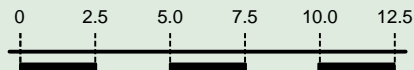
Fuente: INEGI. *Marco Geoestadístico Municipal 2010, versión 4.3.*
 INEGI. Conjunto de Datos Vectorial Edafológico, Escala 1:250 000, Serie II (Continuo Nacional).
 INEGI. Información Topográfica Digital Escala 1:250 000 serie II.

**Compendio de información geográfica municipal de los Estados Unidos Mexicanos
Copala, Guerrero**

Uso del Suelo y Vegetación



Escala Gráfica
(Kilómetros)



Fuente: INEGI. *Marco Geoestadístico Municipal 2010, versión 4.3.*

INEGI. Conjunto de Datos Vectoriales de Uso del Suelo y Vegetación Serie III Escala 1:250 000.

INEGI. Información Topográfica Digital Escala 1:250 000 serie II.