



# Compendio de información geográfica municipal 2010

Copalillo

Guerrero



INSTITUTO NACIONAL  
DE ESTADÍSTICA Y GEOGRAFÍA

## Compendio de información geográfica municipal de los Estados Unidos Mexicanos Copalillo, Guerrero clave geoestadística 12019

Ubicación geográfica	Coordenadas y altitud	Colindancias	Otros datos
	Entre los paralelos 17° 49' y 18° 08' de latitud norte; los meridianos 98° 51' y 99° 13' de longitud oeste; altitud entre 500 y 2 100 m.	Colinda al norte con el municipio Atenango del Río y el Estado de Puebla; al este con el Estado de Puebla y los municipios de Olinalá y Ahuacuotzingo; al sur con los municipios de Ahuacuotzingo y Zitlala; al oeste con los municipios Zitlala, Mártir de Cuilapan, Huitzoco de los Figueroa y Atenango del Río.	Ocupa el 1.15% de la superficie del estado. Cuenta con 55 localidades y una población total de 14 456 habitantes <a href="http://mapserver.inegi.org.mx/mgn2k/">http://mapserver.inegi.org.mx/mgn2k/</a> ; resultado del censo 2010.

Fisiografía	Provincia	Subprovincia	Sistemas de topoformas
	Sierra Madre del Sur (99.84%) y Eje Neovolcánico (0.16%)	Sierras y Valles Guerrerenses (87.78%), Cordillera Costera del Sur (12.05%) y Sierras del Sur de Puebla (0.17%)	Cañón típico (29.31%), Sierra baja (23.74%), Sierra de cumbres tendidas (20.03%), Sierra baja compleja con llanuras (19.48%), Sierra baja compleja (7.27%) y Sierra volcánica de laderas escarpadas (0.17%)

Clima	Rango de temperatura	Rango de precipitación	Clima
	20 – 28°C	700 – 1 000 mm	Seco con lluvias en verano (64.28%) y cálido subhúmedo con lluvias en verano, de menor humedad (35.72%)

Geología	Periodo	Roca	Sitios de interés
	Cretácico (62.46%), Paleógeno (16.36%), No aplica (12.65%), Cuaternario (5.91%), Jurásico (2.13%) y Neógeno (0.04%)	Ígnea extrusiva: toba intermedia (0.05%) Sedimentaria: caliza (39.73%), lutita-arenisca (15.09%), conglomerado (15.06%), arenisca-conglomerado (8.96%) y limolita-arenisca (2.89%) Metamórfica: cuarcita (12.42%) y esquisto (0.23%) Suelo: aluvial (5.12%)	No disponible

*Nota: el porcentaje faltante corresponde a Zona Urbana con (0.45%).*

<b>Edafología</b>	Suelo dominante
	Regosol (50.52%), Leptosol (45.23%), Phaeozem (1.77%), Luvisol (1.07%), Fluvisol (0.79%) y Vertisol (0.17%)

Nota: el porcentaje faltante corresponde a Zona Urbana con (0.45%).

	Región hidrológica	Cuenca	Subcuenca	Corrientes de agua	Cuerpos de agua
<b>Hidrografía</b>	Balsas (100%)	R. Balsas – Mezcala (70.42%) y R. Grande de Amacuzac (28.84%) y R. Atoyac (0.74%)	R. Balsas - San Juan Tetelzingo (68.61%), R. Bajo Amacuzac (28.84%), R. Tetlanapa (1.81%) y R. Nexapa (0.74%)	Perennes: Amacuzac, Balsas-Mezcala, Papalutla, Tlapahualapa y Tlaxcuapa Intermitentes: Cocoxintepetitlán, Copalillo, Grande, Huichastitlan, Ostocintla y Tololoapan	No disponible

<b>Uso del suelo y vegetación</b>	Uso del suelo	Vegetación
	Agricultura (13.54%) y zona urbana (0.45%)	Selva (68.09%), bosque (8.9%), pastizal (6.34%) y otro (2.68%)

<b>Uso potencial de la tierra</b>	Agrícola	Pecuario
	Para la agricultura mecanizada continua (12.14%) Para la agricultura manual estacional (0.72%) No apta para la agricultura (87.14%)	Para el desarrollo de praderas cultivadas con tracción animal (12.14%) Para el aprovechamiento de la vegetación natural diferente del pastizal (0.73%) Para el aprovechamiento de la vegetación natural únicamente por el ganado caprino (86.68%) No apta para uso pecuario (0.45%)

<b>Zona urbana</b>	La zona urbana está creciendo sobre rocas sedimentarias del Cretácico y Paleógeno, en sierra; sobre áreas donde originalmente había suelos denominados Leptosol y Regosol; tiene clima cálido subhúmedo con lluvias en verano, de menor humedad, y está creciendo sobre terrenos previamente ocupados por agricultura y pastizales.
--------------------	---

<b>Zonas arqueológicas y monumentos históricos</b>	Iglesia de San José Patriarca.
--	--------------------------------

Fuente: [www.e-local.gob.mx/wb2/ELOCAL/EMM\\_guerrero](http://www.e-local.gob.mx/wb2/ELOCAL/EMM_guerrero)

<b>Hablantes de lengua indígena</b>	Dialecto	Número de personas
	Mixe, Náhuatl y no especificado.	10 040

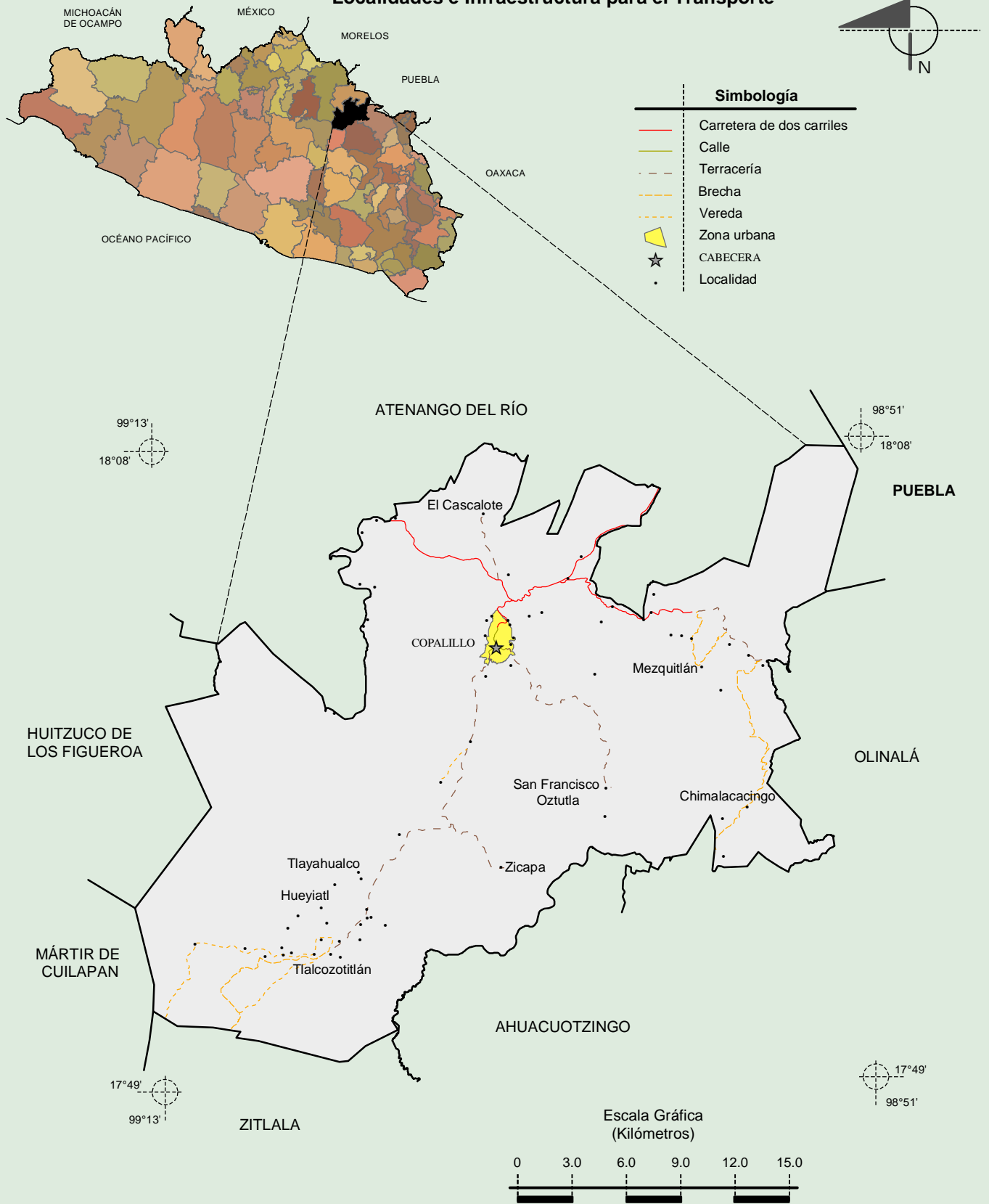
Fuente: [http://www3.inegi.org.mx/sistemas/iter/entidad\\_indicador.aspx?ev=5](http://www3.inegi.org.mx/sistemas/iter/entidad_indicador.aspx?ev=5)

	Artesanías	Gastronomía	Música
<b>Cultura popular</b>	La manufactura de hamacas empleando como materia prima hilo de nylon y colorantes.	Mole rojo con carne de guajolote, acompañado de tamales nejos o de frijol y para las fiestas religiosas acostumbran ofrecer caldo rojo que se prepara con carne de res y chile rojo.	No disponible

Fuente: INEGI. ESTADO DE GUERRERO/México. Guía turística  
[www.e-local.gob.mx/wb2/ELOCAL/EMM\\_guerrero](http://www.e-local.gob.mx/wb2/ELOCAL/EMM_guerrero)

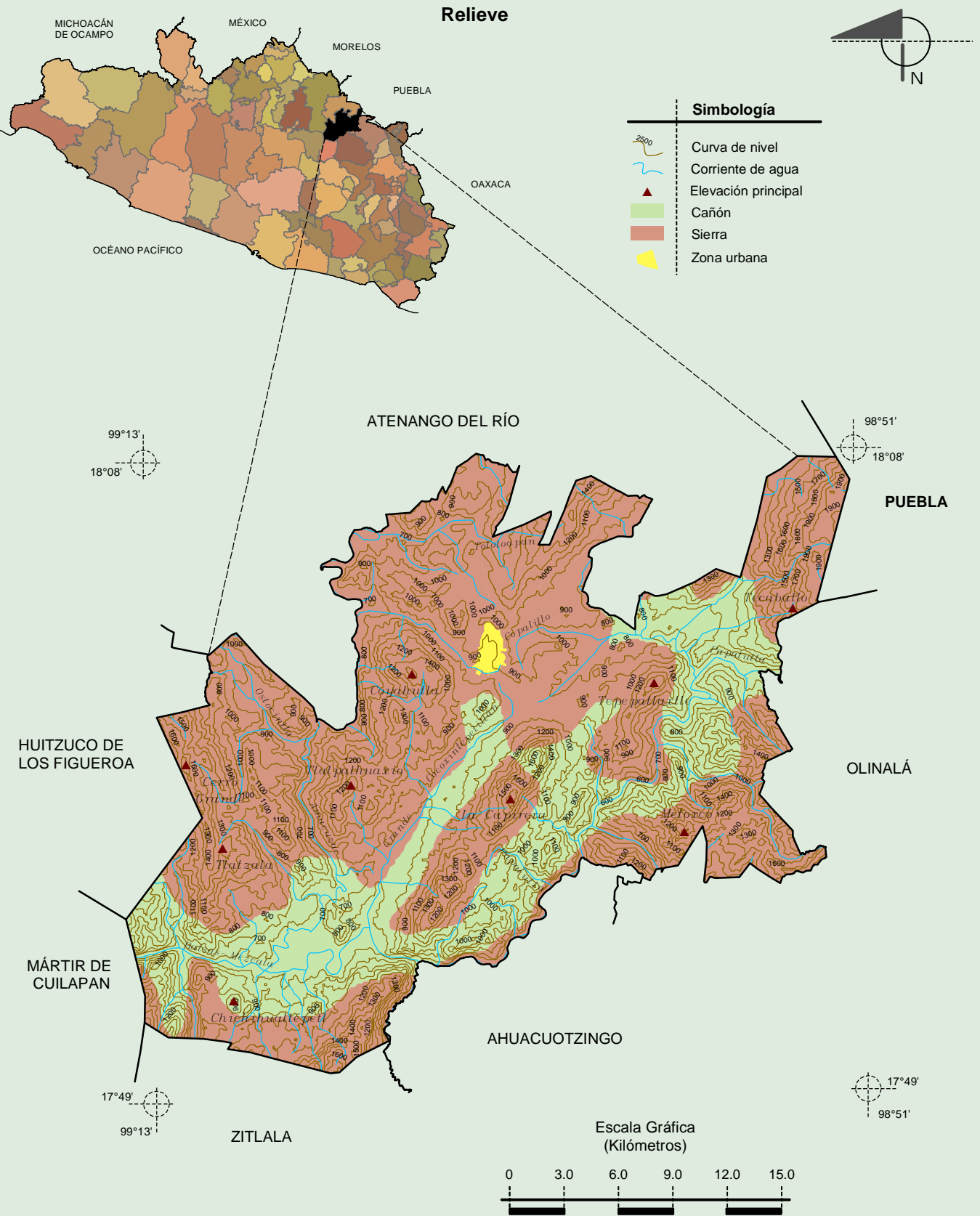
**Compendio de información geográfica municipal de los Estados Unidos Mexicanos  
Copalillo, Guerrero**

**Localidades e Infraestructura para el Transporte**



Fuente: INEGI. *Marco Geoestadístico Municipal 2010, versión 4.3.*  
INEGI. Información Topográfica Digital Escala 1:250 000 serie III.

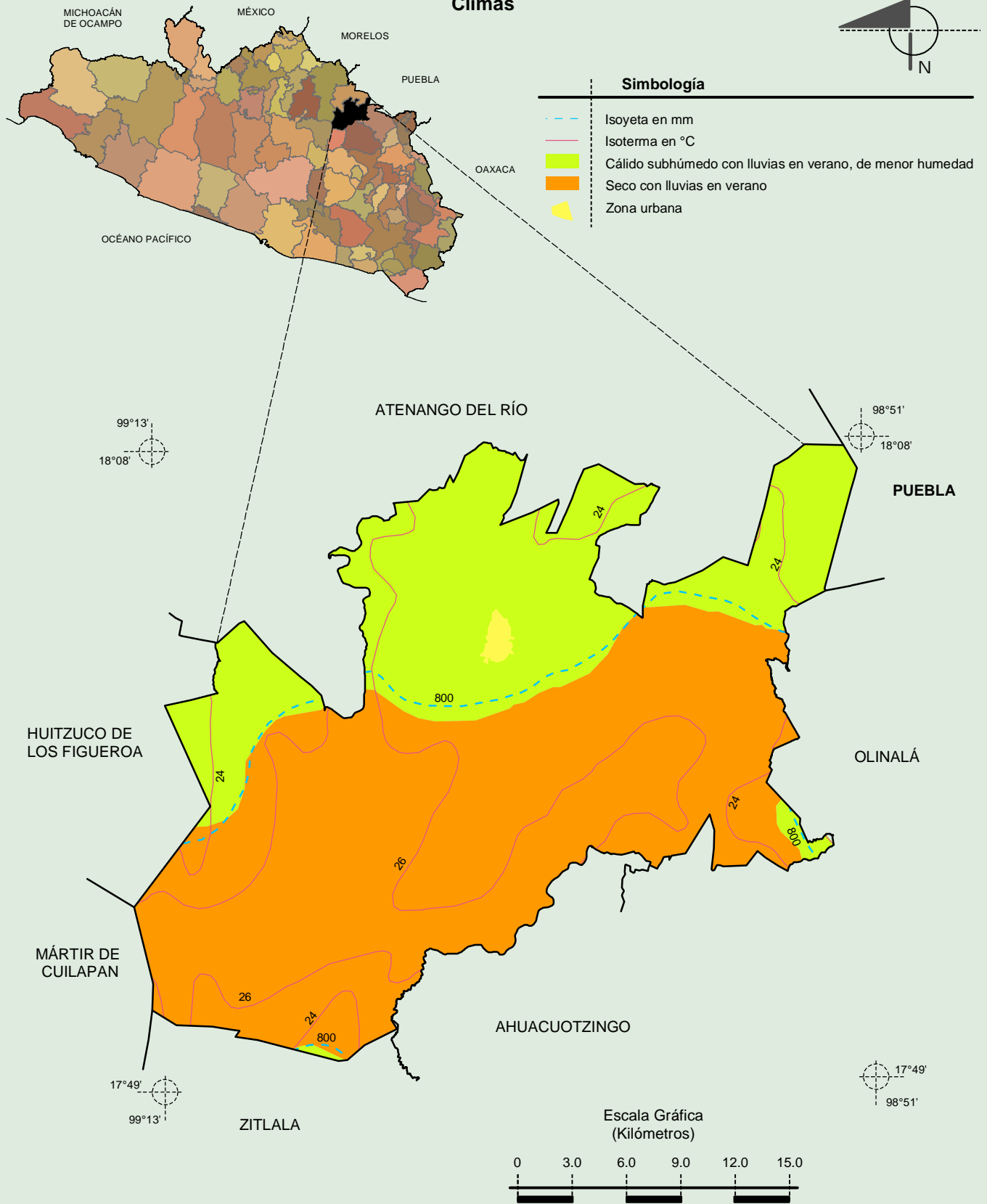
**Compendio de información geográfica municipal de los Estados Unidos Mexicanos  
Copalillo, Guerrero**



Fuente: INEGI. *Marco Geoestadístico Municipal 2010, versión 4.3.*  
 INEGI. Continuo Nacional del Conjunto de Datos Geográficos de la Carta Fisiográfica 1:1 000 000, serie I.  
 INEGI. Información Topográfica Digital Escala 1:250 000 serie III.  
 INEGI-CONAGUA. 2007. Mapa de la Red Hidrográfica Digital de México escala 1:250 000. México.

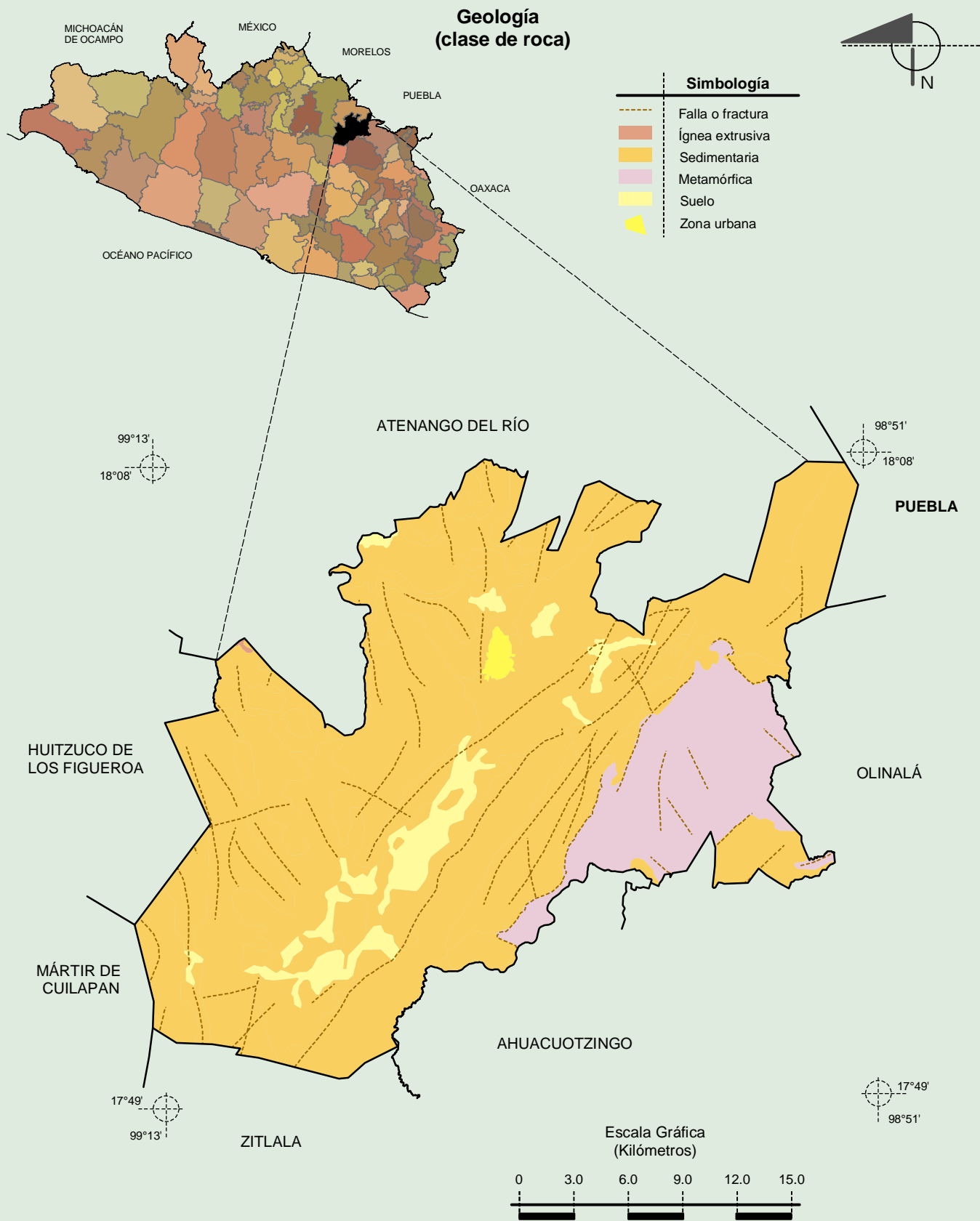
**Compendio de información geográfica municipal de los Estados Unidos Mexicanos  
Copalillo, Guerrero**

**Climas**



Fuente: INEGI. *Marco Geoestadístico Municipal 2010, versión 4.3.*  
INEGI. Continuo Nacional del Conjunto de Datos Geográficos de las Cartas de Climas, Precipitación Total Anual y Temperatura Media Anual 1:1 000 000, serie I.

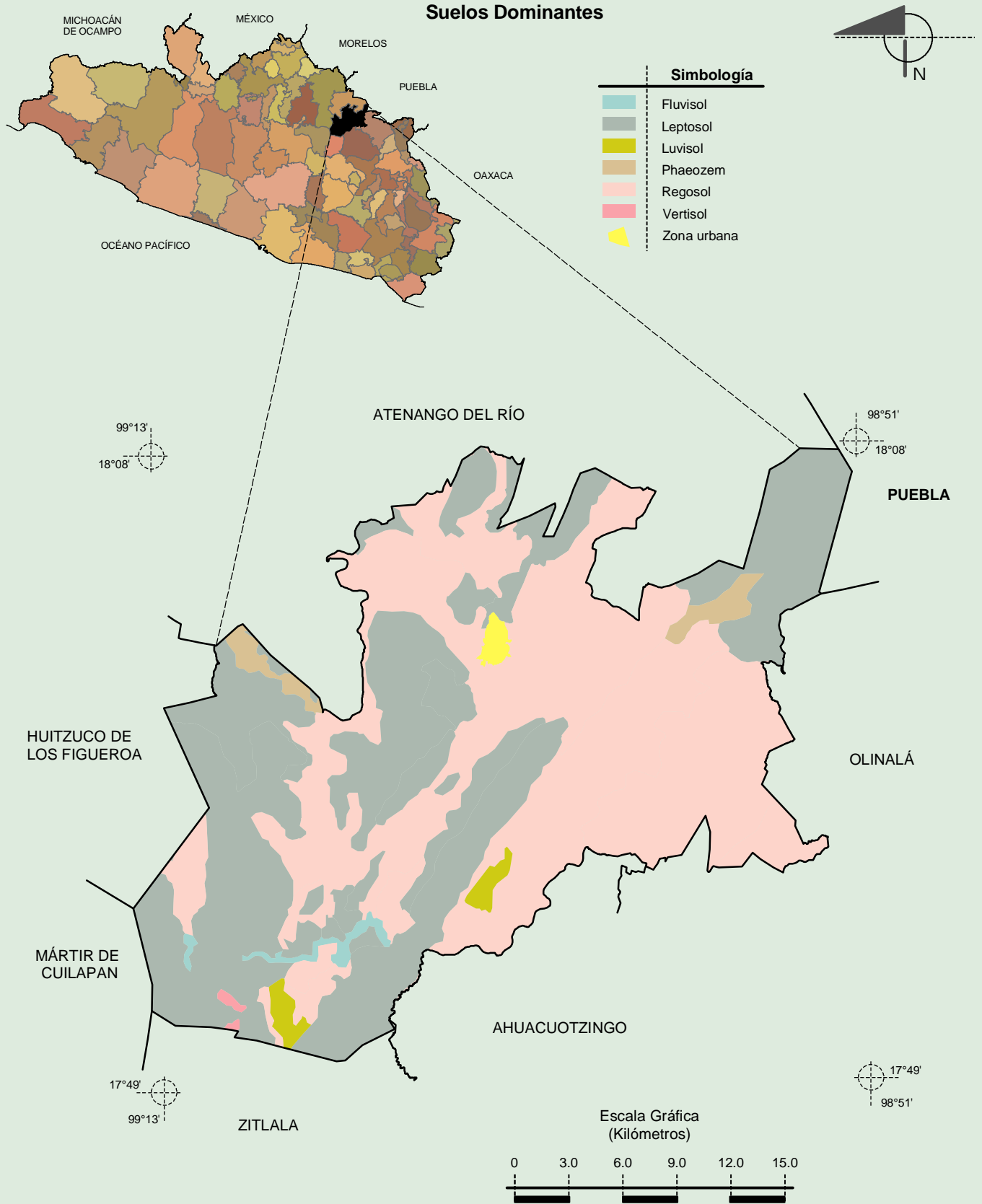
**Compendio de información geográfica municipal de los Estados Unidos Mexicanos  
Copalillo, Guerrero**



Fuente: INEGI. *Marco Geoestadístico Municipal 2010, versión 4.3.*  
INEGI. Continuo Nacional del Conjunto de Datos Geográficos de la Carta Geológica 1:250 000, serie I.



**Compendio de información geográfica municipal de los Estados Unidos Mexicanos  
Copalillo, Guerrero**

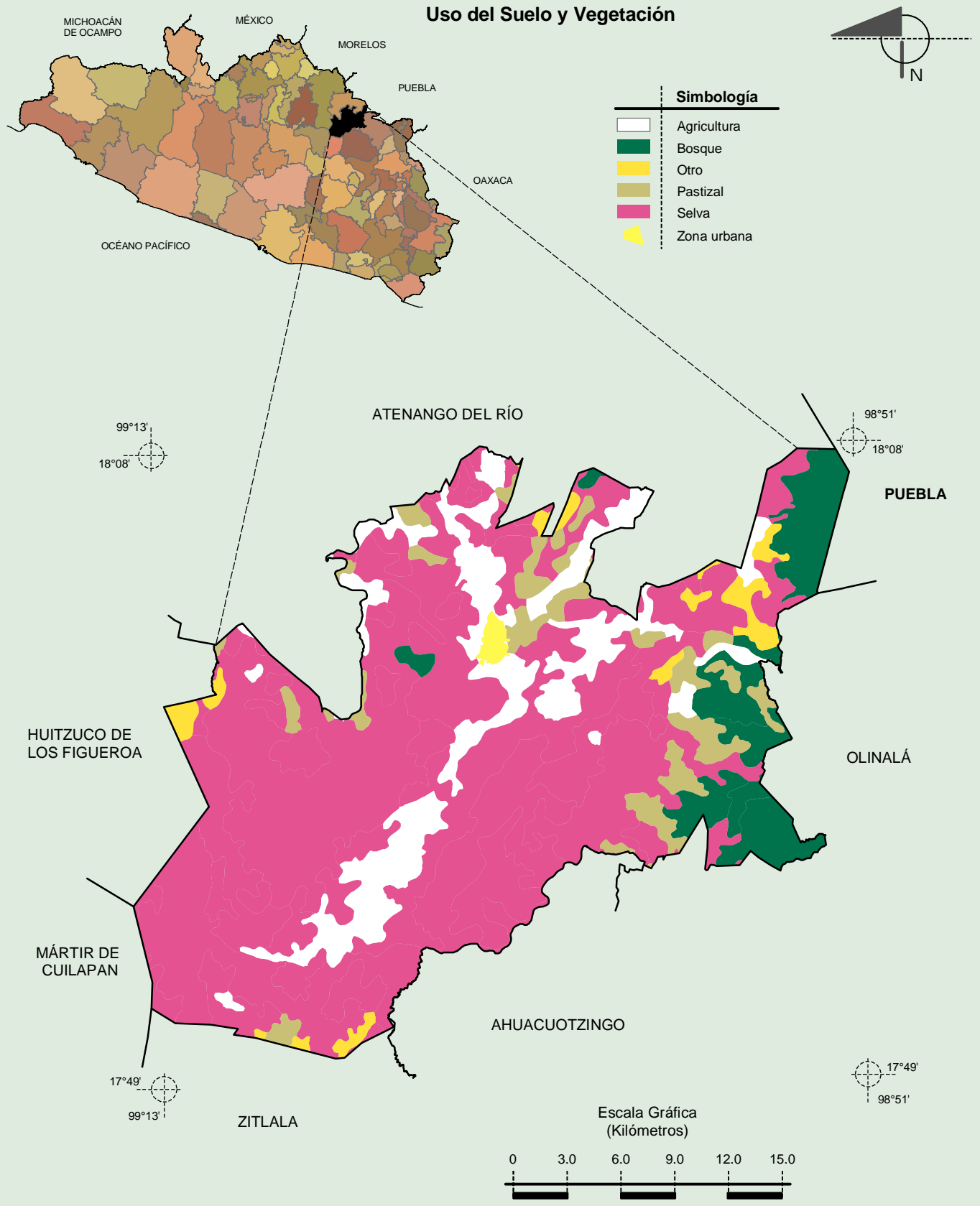


INEGI. Compendio de información geográfica municipal 2010. Copalillo, Guerrero. 2010

Fuente: INEGI. *Marco Geoestadístico Municipal 2010, versión 4.3.*

INEGI. Conjunto de Datos Vectorial Edafológico, Escala 1:250 000, Serie II (Continuo Nacional).

**Compendio de información geográfica municipal de los Estados Unidos Mexicanos  
Copalillo, Guerrero**



Fuente: INEGI. Marco Geoestadístico Municipal 2010, versión 4.3.  
INEGI. Conjunto de Datos Vectoriales de Uso del Suelo y Vegetación Serie III Escala 1:250 000.