

Instituto Nacional de Estadística y Geografía



Compendio de información geográfica municipal 2010

Copanatoyac

Guerrero



INSTITUTO NACIONAL
DE ESTADÍSTICA Y GEOGRAFÍA

Compendio de información geográfica municipal de los Estados Unidos Mexicanos Copanatoyac, Guerrero clave geoestadística 12020

Ubicación geográfica	Coordenadas y altitud	Colindancias	Otros datos
	Entre los paralelos 17° 20' y 17° 33' de latitud norte; los meridianos 98° 35' y 98° 51' de longitud oeste; altitud entre 1 100 y 2 900 m.	Colinda al norte con los municipios de Atlixac, Tlapa de Comonfort y Xalpatláhuac; al este con el municipio de Xalpatláhuac; al sur con los municipios de Xalpatláhuac, Atlamajalcingo del Monte, Malinaltepec, Tlacoapa y Zapotitlán Tablas; al oeste con los municipios de Zapotitlán Tablas y Atlixac.	Ocupa el 0.48% de la superficie del estado. Cuenta con 50 localidades y una población total de 18 855 habitantes http://mapserver.inegi.org.mx/mgn2k/ ; resultado del censo 2010.

Fisiografía	Provincia	Subprovincia	Sistemas de topoformas
	Sierra Madre del Sur (100%)	Cordillera Costera del Sur (100%)	Sierra alta compleja (84.04%) y Cañón típico (15.96%)

Clima	Rango de temperatura	Rango de precipitación	Clima
	16 – 26°C	700 – 1 500 mm	Semicálido subhúmedo con lluvias en verano, de humedad media (34.59%), semicálido subhúmedo con lluvias en verano, de menor humedad (34.19%), cálido subhúmedo con lluvias en verano, de menor humedad (12.76%), seco con lluvias en verano (9.11%), semicálido subhúmedo con lluvias en verano, de mayor humedad (5.73%) y templado subhúmedo con lluvias en verano, de mayor humedad (3.62%)

Geología	Periodo	Roca	Sitios de interés
	No aplica (40.33%), Paleógeno (33.8%), Neógeno (18.55%), Terciario (6.23%), Cretácico (0.5%) y Cuaternario (0.3%)	Ígnea extrusiva: toba intermedia-brecha volcánica intermedia (14.69%), riolita-toba ácida (6.26%), volcanoclástico (0.49%) y basalto (0.01%) Sedimentaria: arenisca-conglomerado (37.23%) y caliza (0.5%) Metamórfica: esquisto (40.32%) Suelo: aluvial (0.21%)	No disponible

Nota: el porcentaje faltante corresponde a Zona Urbana con (0.29%).

Edafología	Suelo dominante
	Leptosol (61.23%), Regosol (18.78%), Phaeozem (13.99%), Luvisol (5.22%), Fluvisol (0.39%) y Cambisol (0.1%)

Nota: el porcentaje faltante corresponde a Zona Urbana con (0.29%).

	Región hidrológica	Cuenca	Subcuenca	Corrientes de agua	Cuerpos de agua
Hidrografía	Balsas (100%)	R. Tlapaneco (100%)	R. Tlapaneco (99.95%) y R. Atlamajac (0.05%)	Perennes: Atentlcuixatl, Río de La Montaña, Río de Los Ladrones, El Quince, San Juan, Tecuapanco y Tlapaneco Intermitentes: Axaltipa, Río del Tejocote, Grande, Michatlajco, Mixteco, Santioapa, Tepetlachochoca, Zapoteco y Zoquitipa	No disponible

Uso del suelo y vegetación	Uso del suelo	Vegetación
	Agricultura (23.36%) y zona urbana (0.29%)	Bosque (55.02%), pastizal (19.83%) y selva (1.5%)

Uso potencial de la tierra	Agrícola	Pecuario
	Para la agricultura manual estacional (7.03%) No apta para la agricultura (92.97%)	Para el aprovechamiento de la vegetación natural únicamente por el ganado caprino (92.67%) No aptas para el uso pecuario (7.33%)

Zona urbana	La zona urbana está creciendo sobre suelos del Cuaternario y rocas sedimentarias del Paleógeno, en cañones; sobre áreas donde originalmente había suelos denominados Regosol, Leptosol y Fluvisol; tiene clima cálido subhúmedo con lluvias en verano, de menor humedad y seco con lluvias en verano, y está creciendo sobre terrenos previamente ocupados por agricultura y pastizales.
--------------------	--

Zonas arqueológicas y monumentos históricos	Parroquia de San Pedro Apóstol, en la cabecera municipal, existen en el municipio pinturas rupestres, localizadas en la cueva de Ocoapa.
--	--

Fuente: www.e-local.gob.mx/wb2/ELOCAL/EMM_guerrero

Hablantes de lengua indígena	Dialecto	Número de personas
	Lenguas Mixtecas, Zapotecas, Mazahua, Mixe, Náhuatl, Tlapaneco y no especificado.	14 980

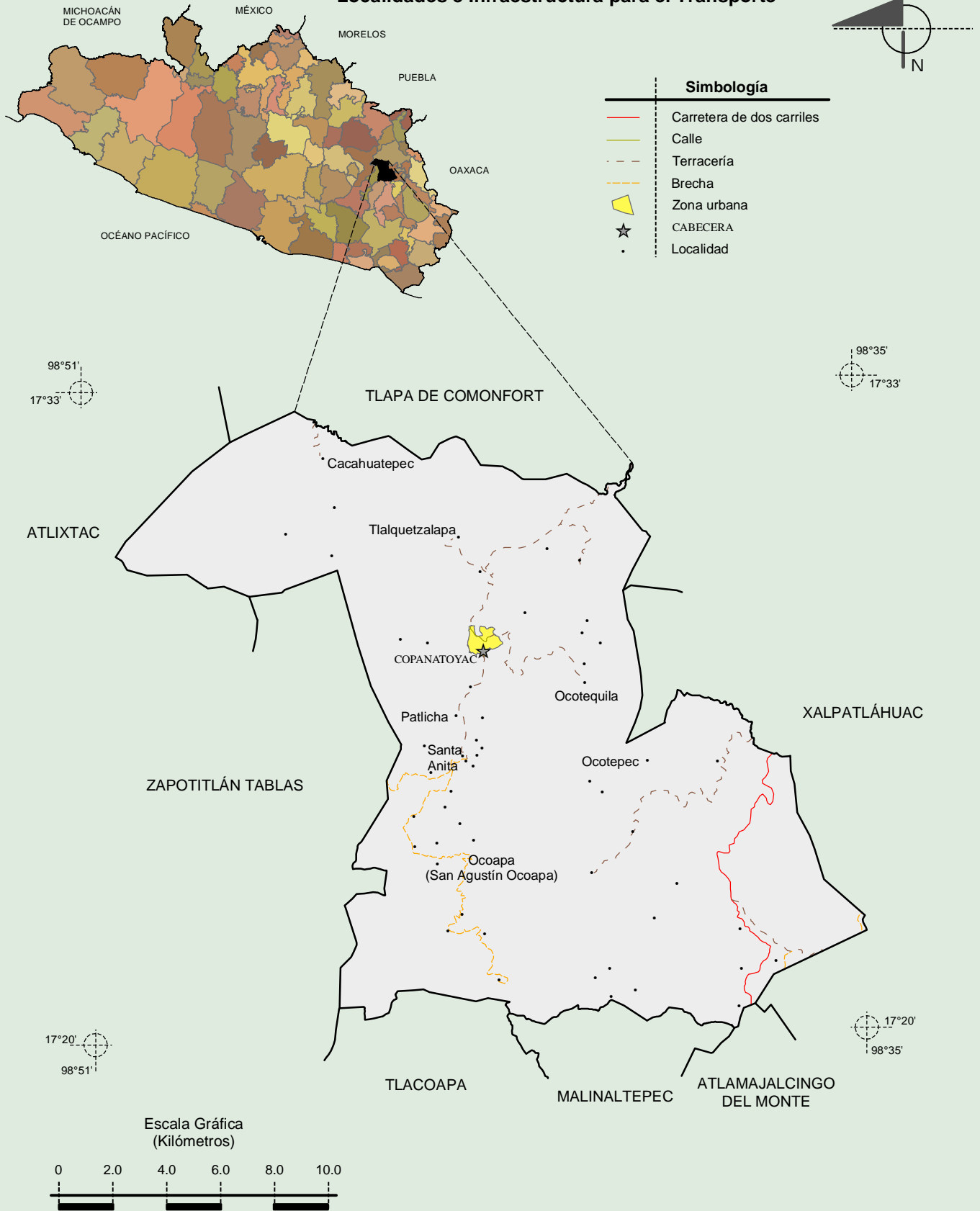
Fuente: http://www3.inegi.org.mx/sistemas/iter/entidad_indicador.aspx?ev=5

Cultura popular	Artesanías	Gastronomía	Música
	Canastas, sombreros, tanates, bolsas tortilleros y cinta para la elaboración de tapetes; además elaboran ladrillos y tejas.	Pozole blanco, barbacoa de chivo, mole rojo y verde.	Banda de viento, corridos y tropical.

Fuente: www.e-local.gob.mx/wb2/ELOCAL/EMM_guerrero

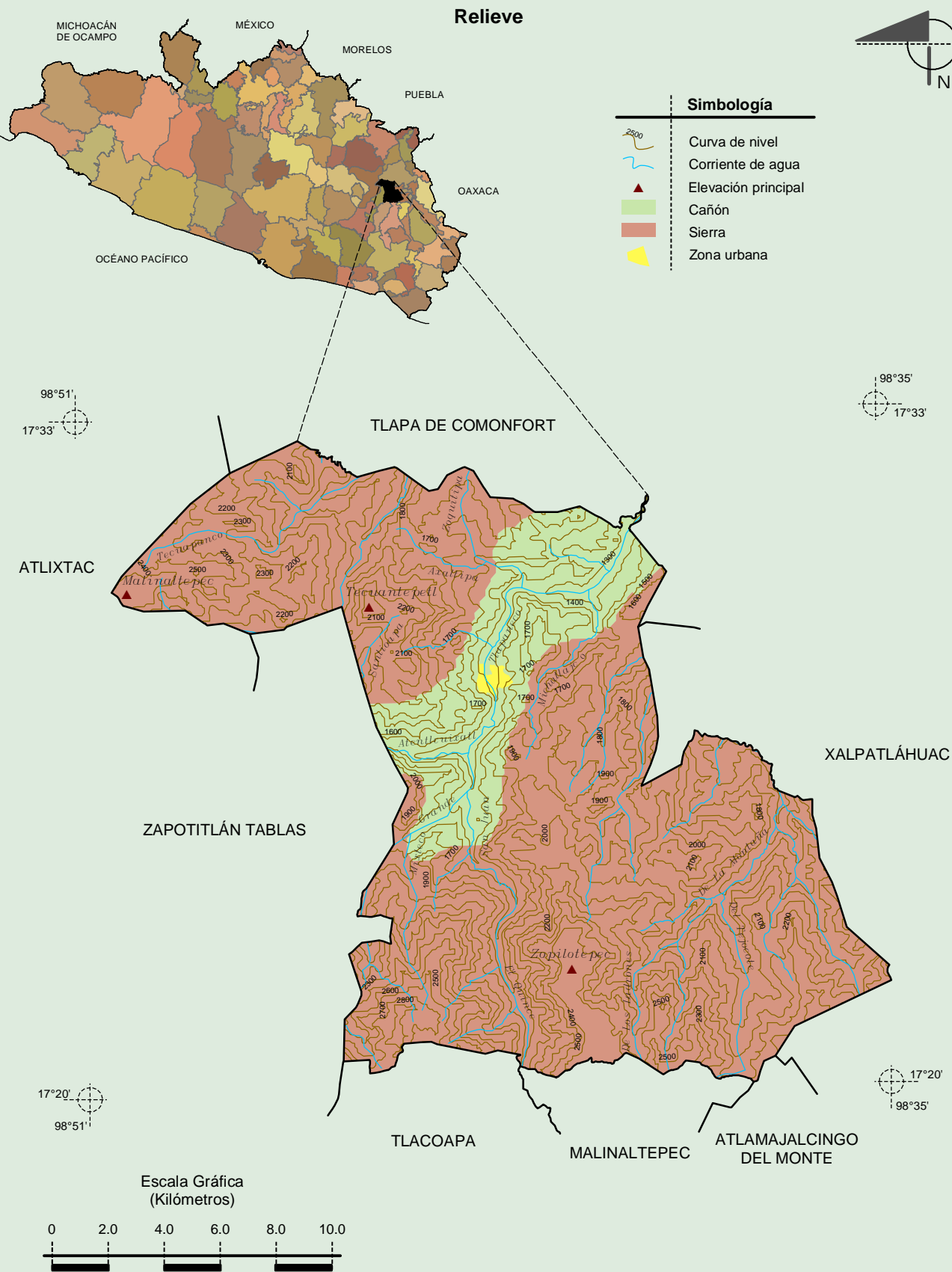
**Compendio de información geográfica municipal de los Estados Unidos Mexicanos
Copanatoyac, Guerrero**

Localidades e Infraestructura para el Transporte



Compendio de información geográfica municipal de los Estados Unidos Mexicanos

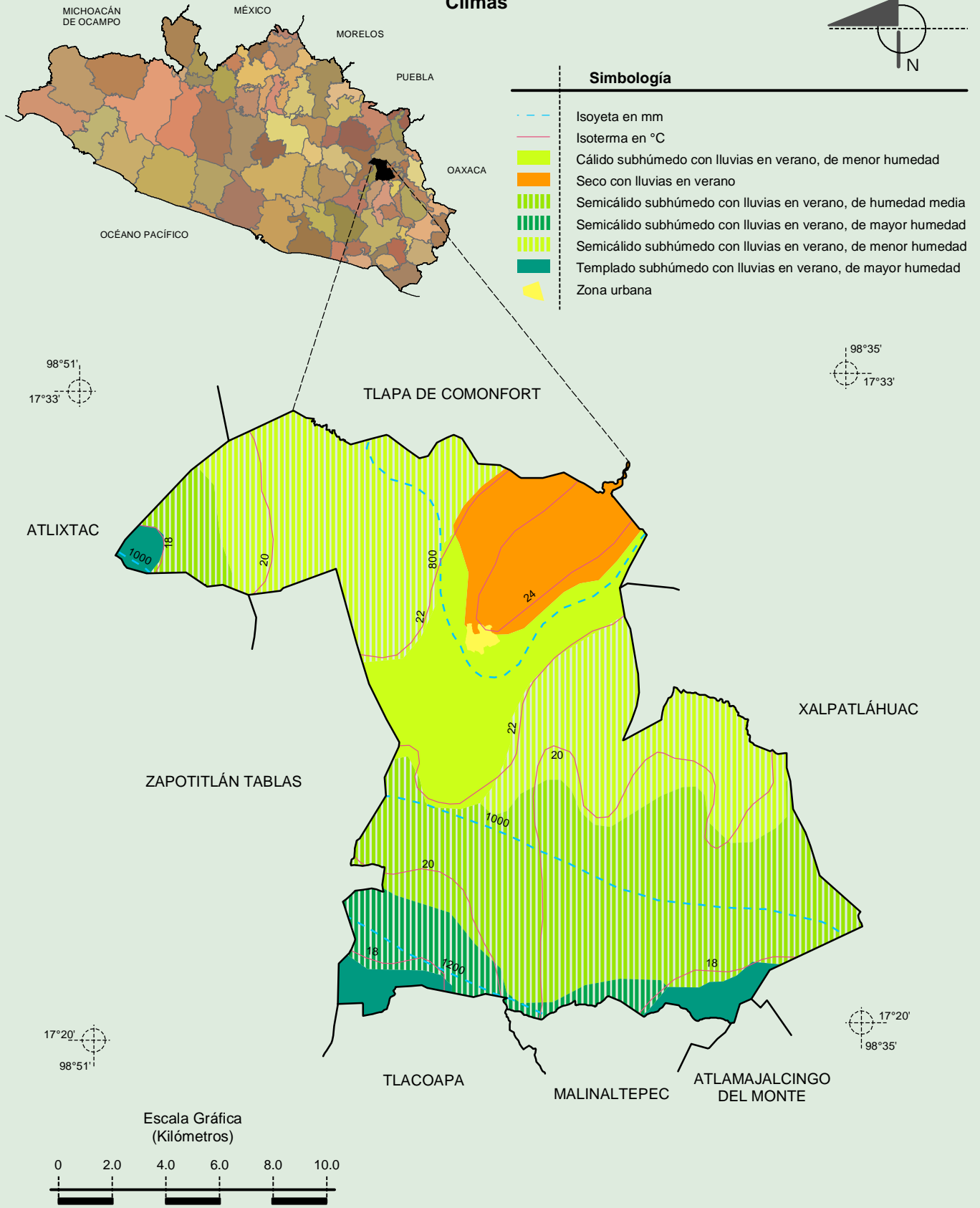
Copanatoyac, Guerrero



Fuente: INEGI. *Marco Geoestadístico Municipal 2010, versión 4.3.*
 INEGI. Continuo Nacional del Conjunto de Datos Geográficos de la Carta Fisiográfica 1:1 000 000, serie I.
 INEGI. Información Topográfica Digital Escala 1:250 000 serie III.
 INEGI-CONAGUA. 2007. Mapa de la Red Hidrográfica Digital de México escala 1:250 000. México.

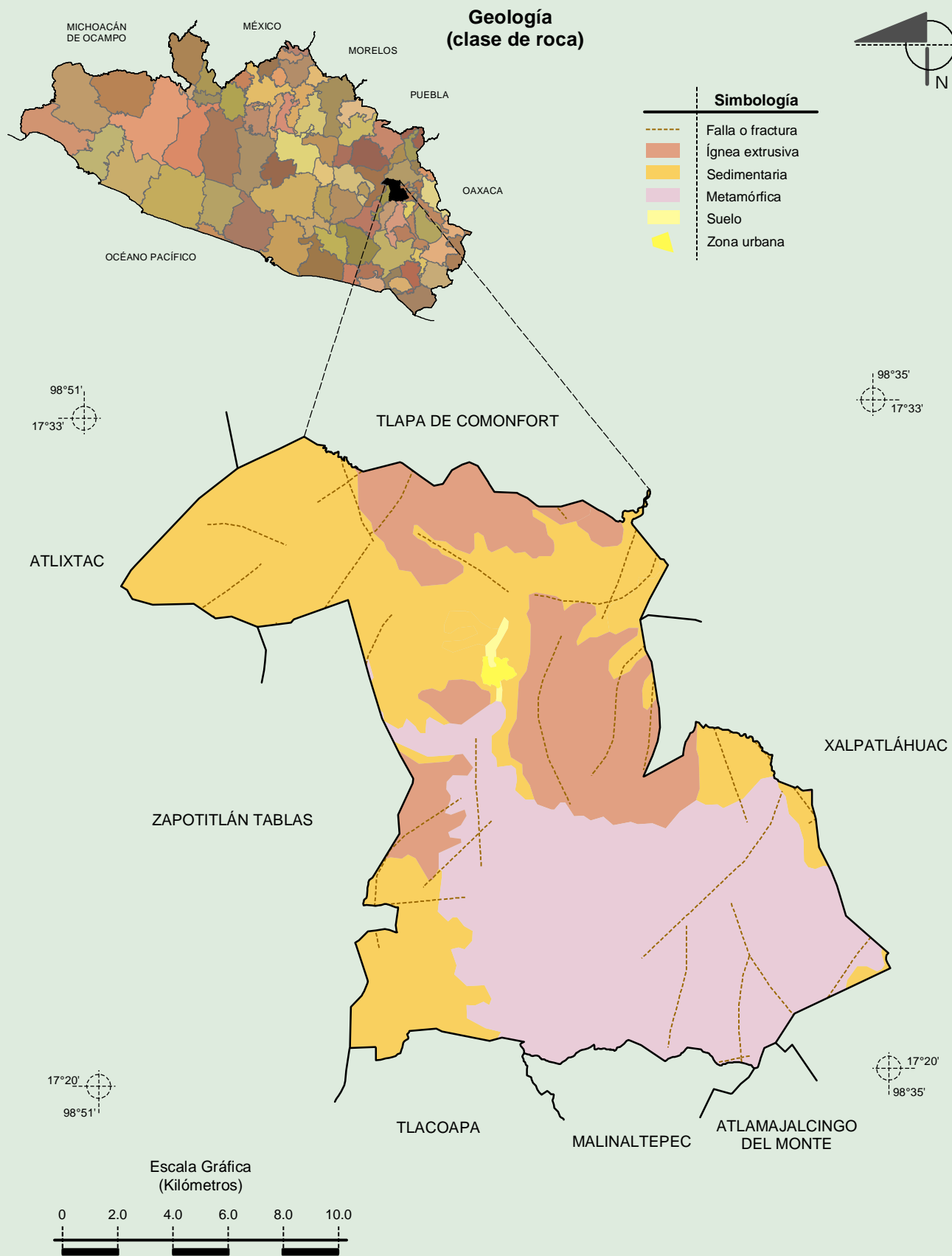
**Compendio de información geográfica municipal de los Estados Unidos Mexicanos
Copanatoyac, Guerrero**

Climas



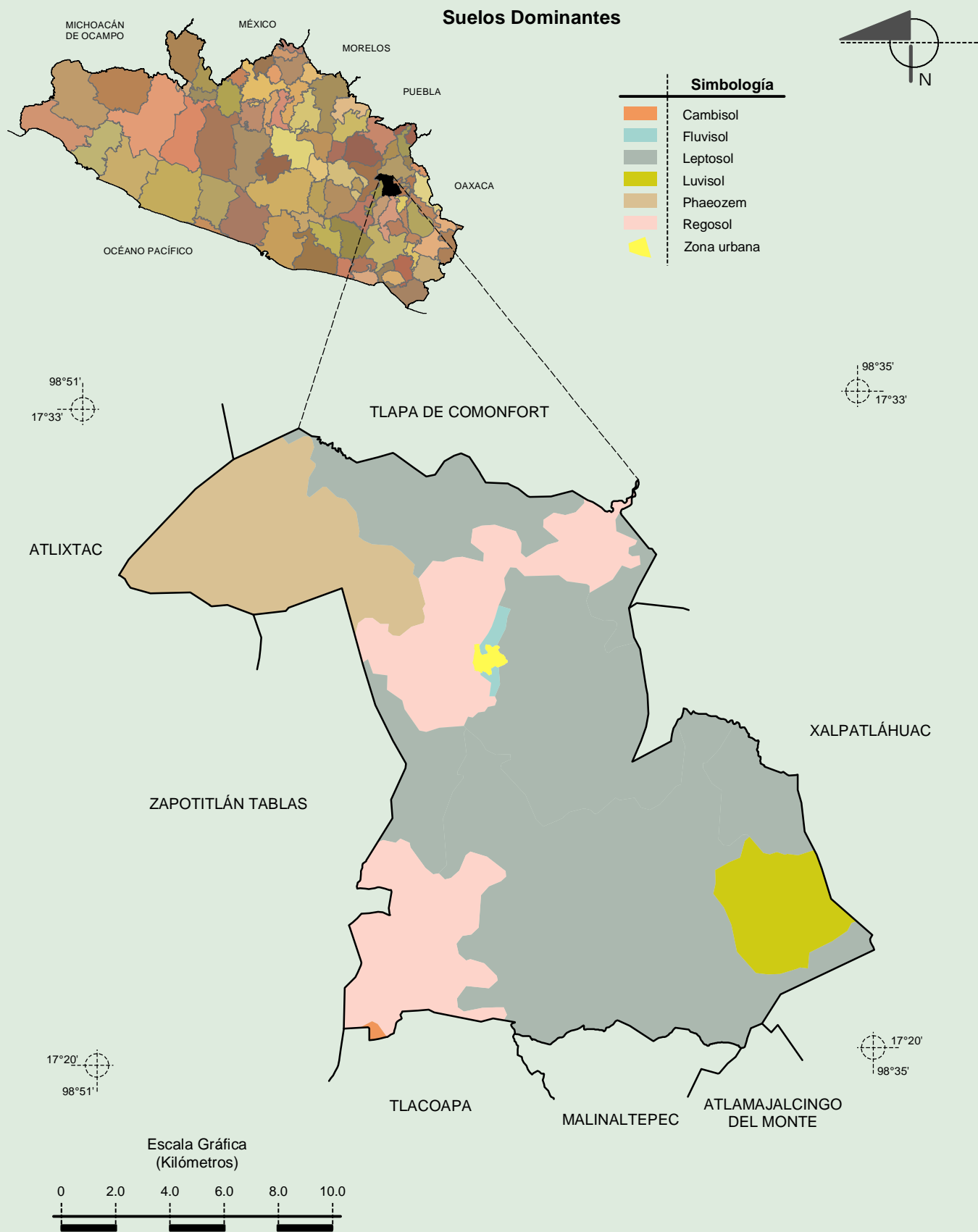
Fuente: INEGI. Marco Geoestadístico Municipal 2010, versión 4.3.
INEGI. Continuo Nacional del Conjunto de Datos Geográficos de las Cartas de Climas, Precipitación Total Anual y Temperatura Media Anual 1:1 000 000, serie I.

**Compendio de información geográfica municipal de los Estados Unidos Mexicanos
Copanatoyac, Guerrero**



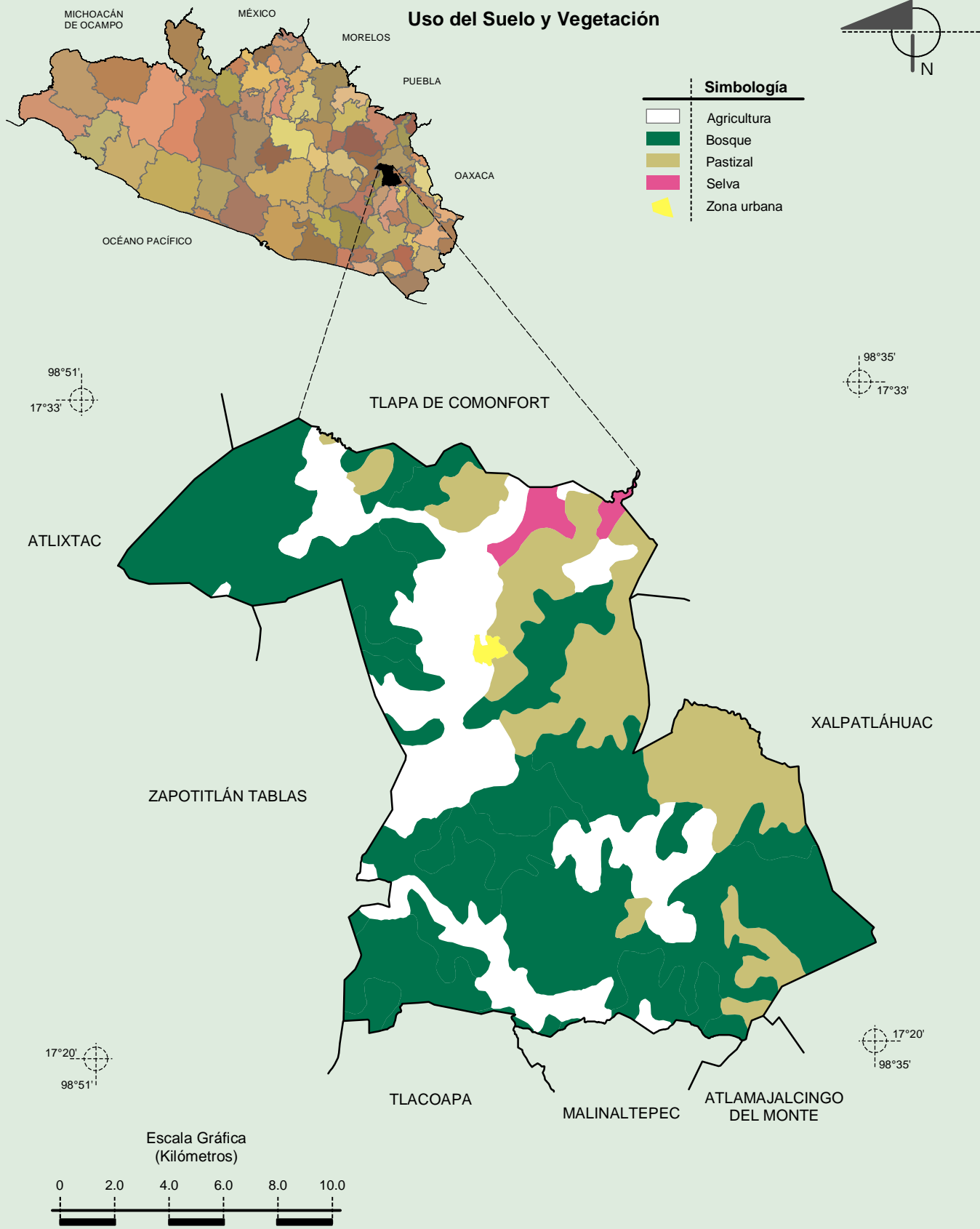
Fuente: INEGI. *Marco Geoestadístico Municipal 2010, versión 4.3.*
INEGI. Continuo Nacional del Conjunto de Datos Geográficos de la Carta Geológica 1:250 000, serie I.

**Compendio de información geográfica municipal de los Estados Unidos Mexicanos
Copanatoyac, Guerrero**



Fuente: INEGI. *Marco Geoestadístico Municipal 2010, versión 4.3.*
INEGI. Conjunto de Datos Vectorial Edafológico, Escala 1:250 000, Serie II (Continuo Nacional).

**Compendio de información geográfica municipal de los Estados Unidos Mexicanos
Copanatoyac, Guerrero**



Fuente: INEGI. Marco Geoestadístico Municipal 2010, versión 4.3.
INEGI. Conjunto de Datos Vectoriales de Uso del Suelo y Vegetación Serie III Escala 1:250 000.