



Compendio de información geográfica municipal 2010

Cualác

Guerrero



Compendio de información geográfica municipal de los Estados Unidos Mexicanos Cualác, Guerrero clave geoestadística 12024

Ubicación geográfica	Coordenadas y altitud	Colindancias	Otros datos
	Entre los paralelos 17° 37' y 17° 52' de latitud norte; los meridianos 98° 35' y 98° 46' de longitud oeste; altitud entre 800 y 2 300 m.	Colinda al norte con los municipios de Olinalá y Huamuxtitlán; al este con los municipios de Huamuxtitlán y Tlapa de Comonfort; al sur con el municipio de Tlapa de Comonfort; al oeste con los municipios de Tlapa de Comonfort, Atlixac, Ahuacuotzingo y Olinalá.	Ocupa el 0.38% de la superficie del estado. Cuenta con 30 localidades y una población total de 7 007 habitantes http://mapserver.inegi.org.mx/mgn2k/ ; resultado del censo 2010.

Fisiografía	Provincia	Subprovincia	Sistemas de topofomas
	Sierra Madre del Sur (100%)	Cordillera Costera del Sur (100%)	Sierra alta compleja (73.31%), Sierra baja (11.15%), Cañón típico (10.88%) y Sierra baja compleja (4.66%)

Clima	Rango de temperatura	Rango de precipitación	Clima
	16 – 26°C	700 – 1 100 mm	Cálido subhúmedo con lluvias en verano, de menor humedad (38.23%), semicálido subhúmedo con lluvias en verano, de humedad media (25.95%), semicálido subhúmedo con lluvias en verano, de menor humedad (20.74%), seco semiseco con lluvias en verano (11.02%) y templado subhúmedo con lluvias en verano, de mayor humedad (4.06%)

Geología	Periodo	Roca	Sitios de interés
	No aplica (43.82%) Jurásico (35.82%), Paleógeno (12.68%), Cretácico (6.0%), N/D (1.08%) y Cuaternario (0.13%)	Ígnea extrusiva: volcanoclástico (9.18%) Sedimentaria: lutita-arenisca (19.58%), conglomerado (16.9%), caliza (6.0%), arenisca-conglomerado (2.85%) y caliza-lutita-arenisca (1.09%) Metamórfica : esquisto (43.82%) Suelo: aluvial (0.11%)	No disponible

Nota: el porcentaje faltante corresponde a Zona Urbana con (0.47%).

Edafología	Suelo dominante
	Leptosol (46.71%), Cambisol (44.3%) y Regosol (8.52%)

Nota: el porcentaje faltante corresponde a Zona Urbana con (0.47%).

Hidrografía	Región hidrológica	Cuenca	Subcuenca	Corrientes de agua	Cuerpos de agua
	Balsas (100%)	R. Tlapaneco (87.88%) y R. Balsas – Mezcala (12.12%)	R. Tlapaneco (87.88%) y R. Pachumeco (12.12%)	Perenne: Tlapaneco Intermitentes: Ahuacatitlán, Ahuatitlán, Hondo, Terrero y Tlaxincan	No disponible

Uso del suelo y vegetación	Uso del suelo	Vegetación
	Agricultura (22.81%) y zona urbana (0.47%)	Bosque (43.45%), selva (33.06%) y pastizal (0.21%)

Uso potencial de la tierra	Agrícola	Pecuario
	No apta para la agricultura (100%)	Para el aprovechamiento de la vegetación natural únicamente por el ganado caprino (99.53%) No apta para uso pecuario (0.47%)

Zona urbana	La zona urbana está creciendo sobre suelos del Cuaternario, rocas ígneas extrusivas del Paleógeno, en sierras; sobre áreas donde originalmente había suelos denominados Leptosol, Cambisol y Regosol; tiene clima semicálido subhúmedo con lluvias en verano, de menor humedad, y está creciendo sobre terrenos previamente ocupados por agricultura y selvas.
--------------------	--

Zonas arqueológicas y monumentos históricos	Existen vestigios arqueológicos, localizados en Cuaureconcingo, el Tezoquío y cerca de Nuevo Paraíso.
--	---

Fuente: www.e-local.gob.mx/wb2/FLOCAL/EMM_guerrero

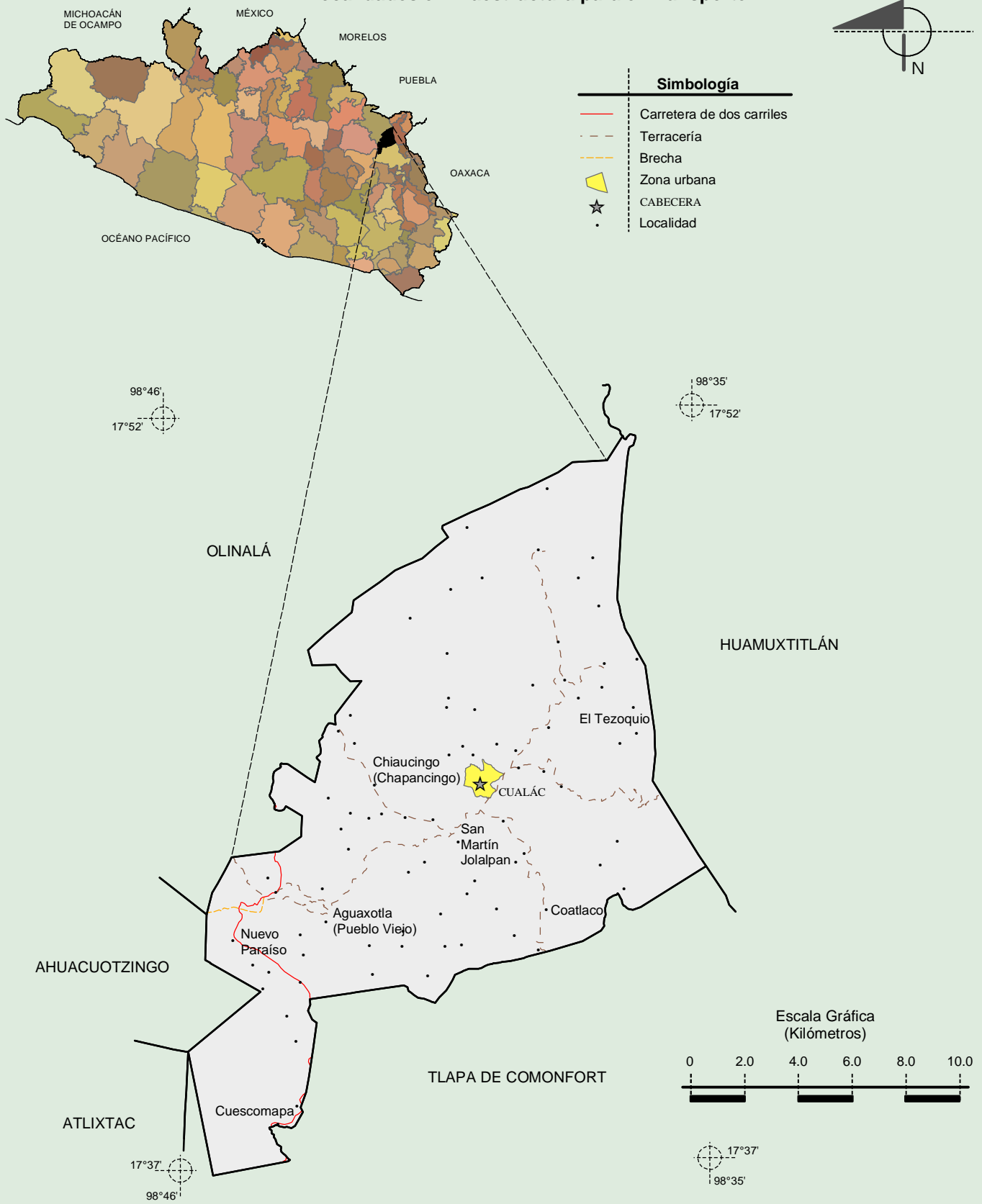
Hablantes de lengua indígena	Dialecto	Número de personas
	Lenguas Mixtecas, Mazahua, Náhuatl, Otomí, Tlapaneco y no especificado.	1 917

Fuente: http://www3.inegi.org.mx/sistemas/iter/entidad_indicador.aspx?ev=5

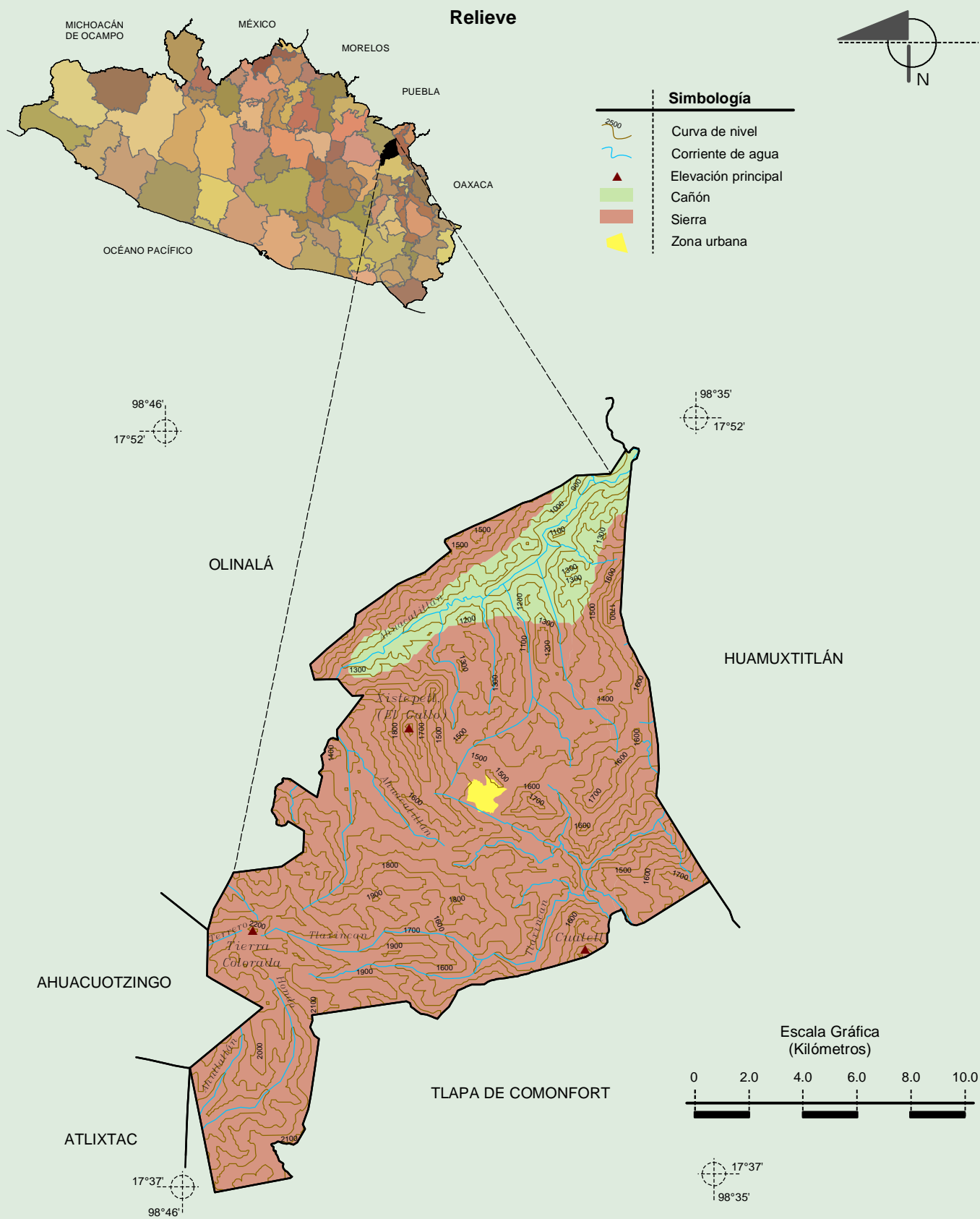
	Artesanías	Gastronomía	Música
Cultura popular	Comales de barro, ollas, ceniceros y además morrales de ixtle, cohetes de pólvora, toritos y castillos, fabricación de machetes grabados, fabricación de muebles con incrustación en la madera de figuras esculpidas en piedras.	Mole de guajolote preparado con pimienta, clavo, canela, pasitas, almendras, cacao, pan tostado, manteca y chile rojo.	Banda de viento y filarmónica del pueblo.

Fuente: www.e-local.gob.mx/wb2/ELOCAL/EMM_guerrero

Localidades e Infraestructura para el Transporte

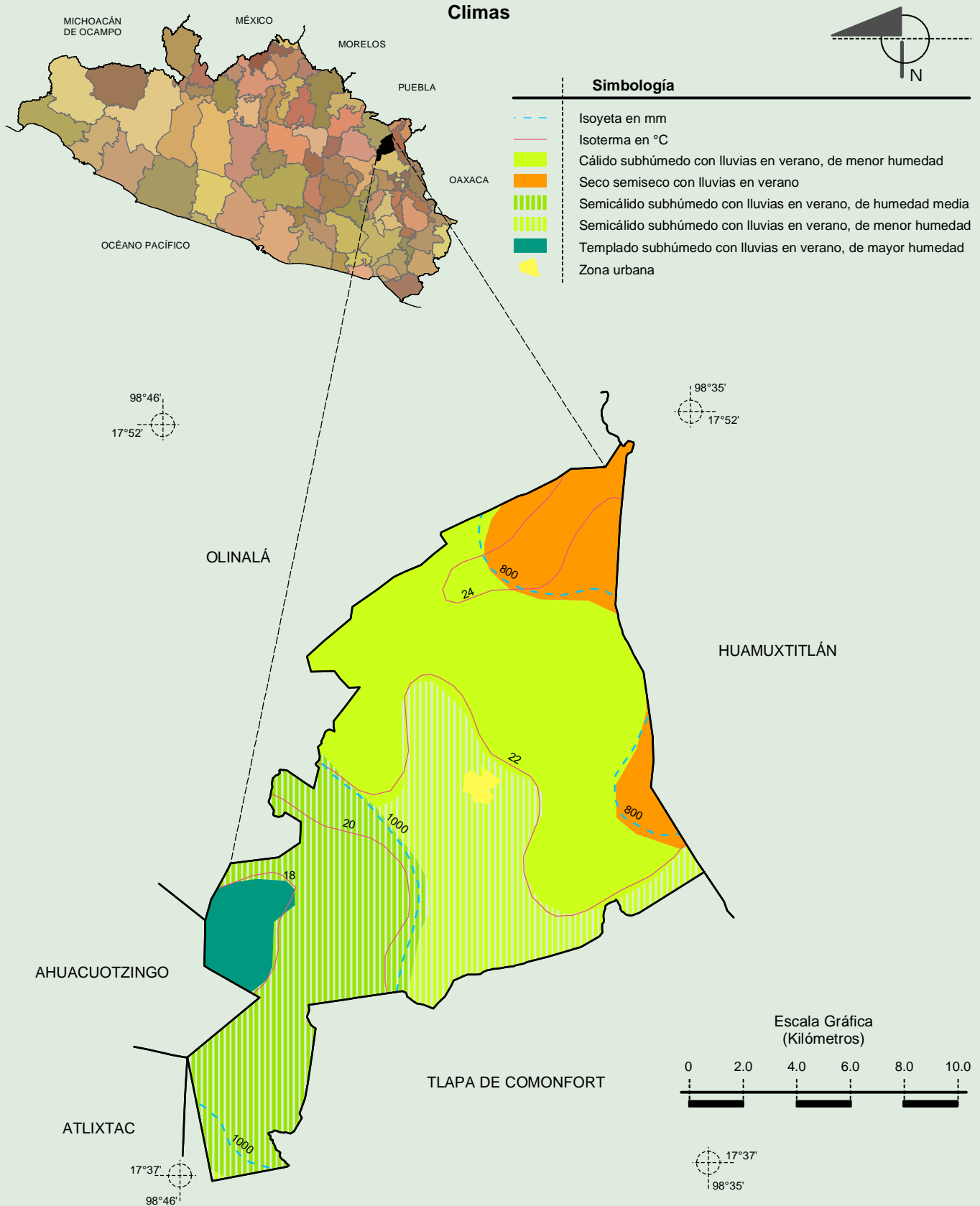


Compendio de información geográfica municipal de los Estados Unidos Mexicanos Cualác, Guerrero



Fuente: INEGI. *Marco Geoestadístico Municipal 2010, versión 4.3.*
 INEGI. Continuo Nacional del Conjunto de Datos Geográficos de la Carta Fisiográfica 1:1 000 000, serie I.
 INEGI. Información Topográfica Digital Escala 1:250 000 serie III.
 INEGI-CONAGUA. 2007. Mapa de la Red Hidrográfica Digital de México escala 1:250 000. México.

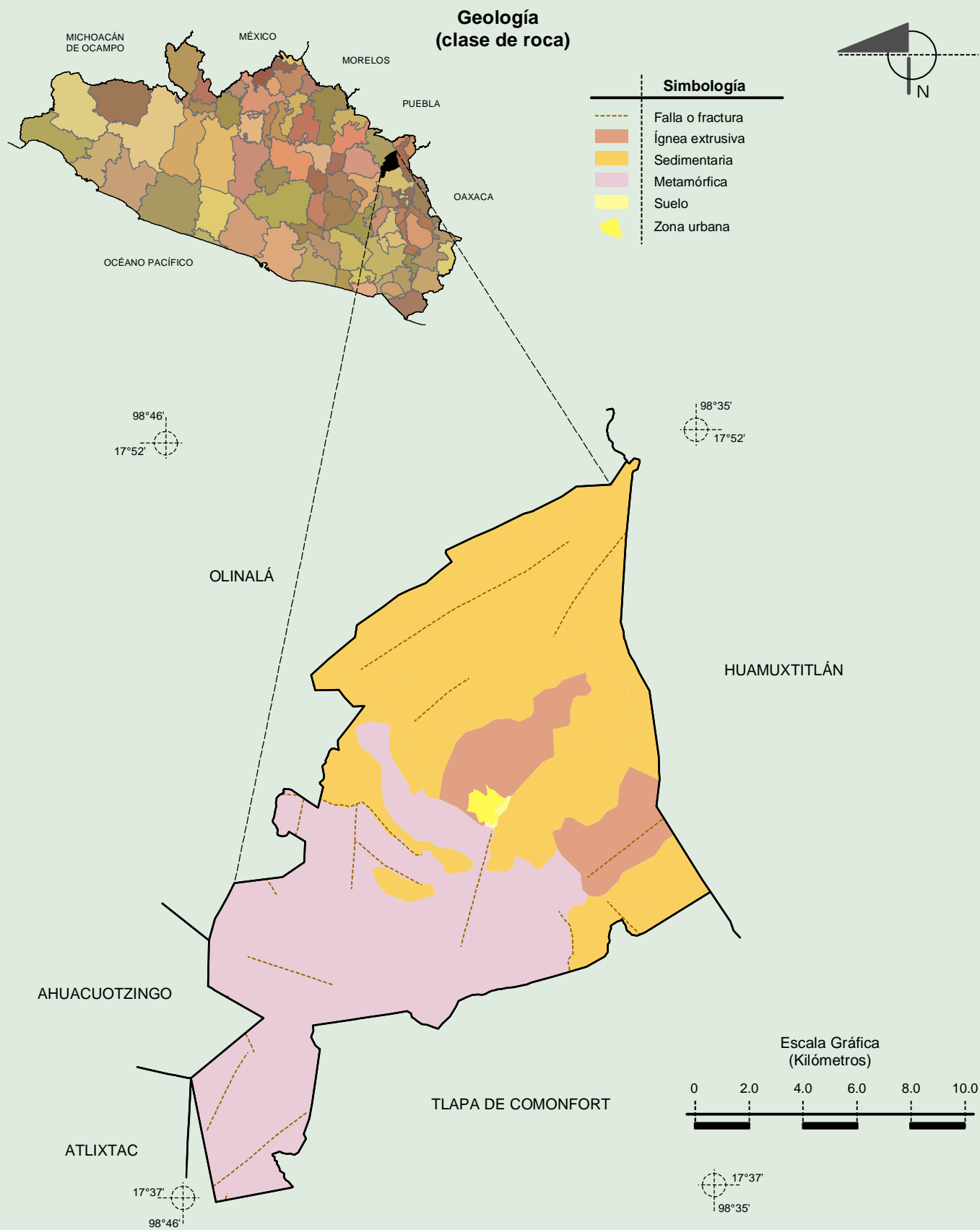
**Compendio de información geográfica municipal de los Estados Unidos Mexicanos
Cualác, Guerrero**



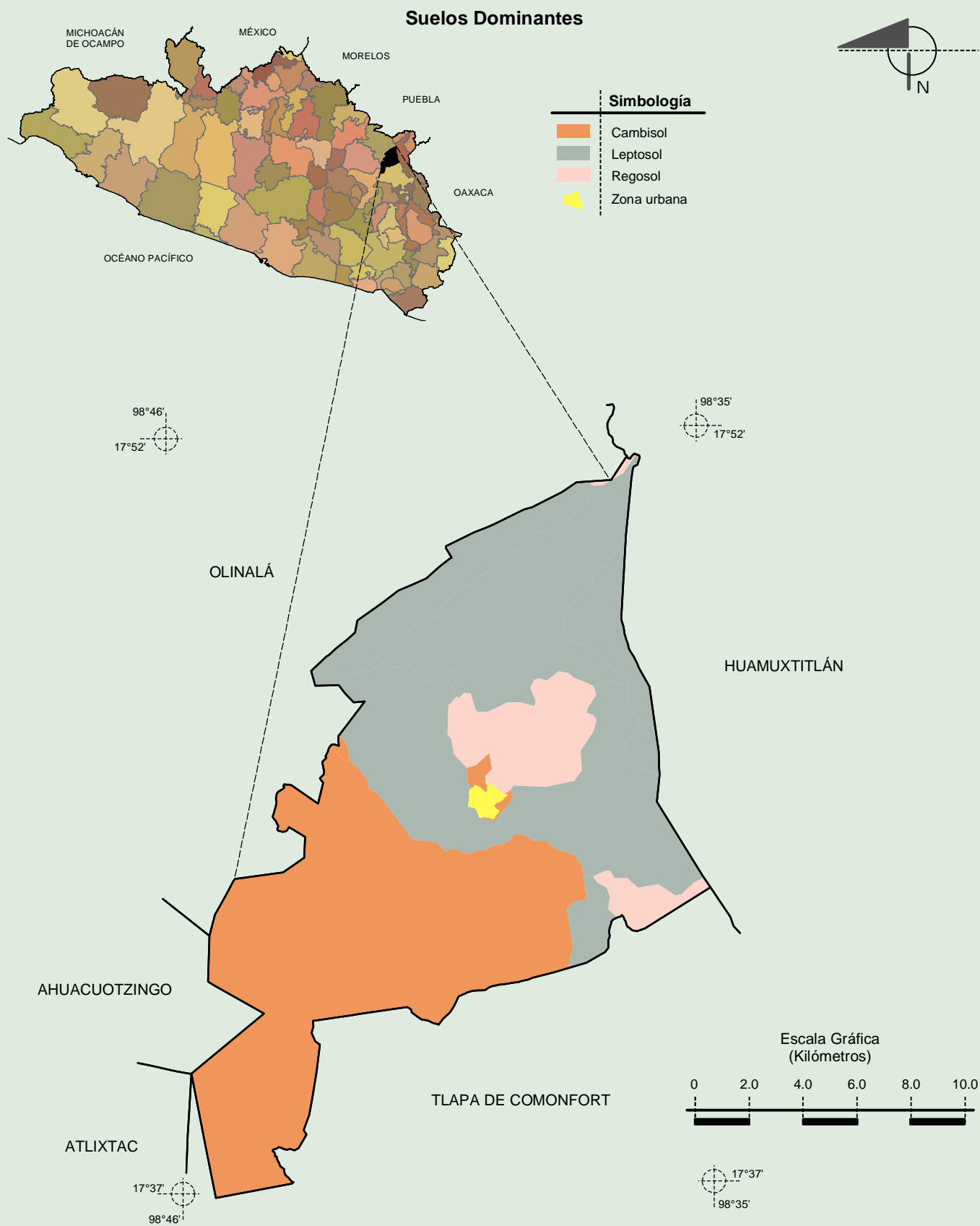
INEGI. Compendio de información geográfica municipal 2010. Cualác, Guerrero. 2010

Fuente: INEGI. *Marco Geoestadístico Municipal 2010, versión 4.3.*
INEGI. Continuo Nacional del Conjunto de Datos Geográficos de las Cartas de Climas, Precipitación Total Anual y Temperatura Media Anual 1:1 000 000, serie I.

**Compendio de información geográfica municipal de los Estados Unidos Mexicanos
Cualác, Guerrero**

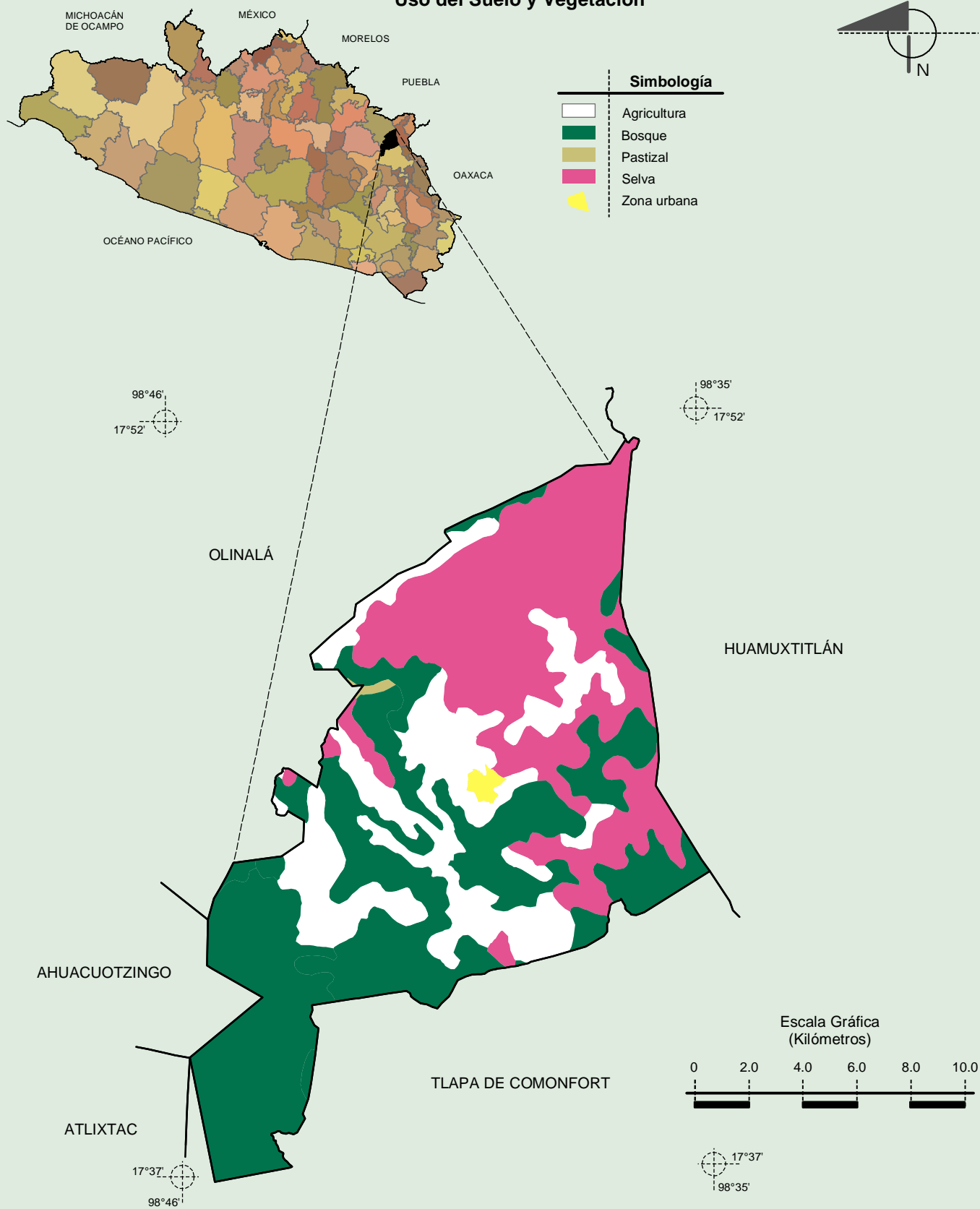


Fuente: INEGI. *Marco Geoestadístico Municipal 2010, versión 4.3.*
INEGI. Continuo Nacional del Conjunto de Datos Geográficos de la Carta Geológica 1:250 000, serie I.



Fuente: INEGI. *Marco Geoestadístico Municipal 2010, versión 4.3.*
INEGI. Conjunto de Datos Vectorial Edafológico, Escala 1:250 000, Serie II (Continuo Nacional).

Uso del Suelo y Vegetación



Fuente: INEGI. *Marco Geoestadístico Municipal 2010, versión 4.3.*
 INEGI. Conjunto de Datos Vectoriales de Uso del Suelo y Vegetación Serie III Escala 1:250 000.