

Instituto Nacional de Estadística y Geografía



Compendio de información geográfica municipal 2010

Cuetzala del Progreso

Guerrero



INSTITUTO NACIONAL
DE ESTADÍSTICA Y GEOGRAFÍA

Compendio de información geográfica municipal de los Estados Unidos Mexicanos Cuetzala del Progreso, Guerrero clave geoestadística 12026

Ubicación geográfica	Coordenadas y altitud	Colindancias	Otros datos
	Entre los paralelos 17° 54' y 18° 20' de latitud norte; los meridianos 99° 44' y 99° 55' de longitud oeste; altitud entre 400 y 2 000 m.	Colinda al norte con los municipios de Teloloapan y Cocula; al este con el municipio de Cocula; al sur con los municipios de Cocula, Eduardo Neri y General Heliodoro Castillo; al oeste con los municipios de General Heliodoro Castillo, Apaxtla y Teloloapan.	Ocupa el 0.59% de la superficie del estado. Cuenta con 24 localidades y una población total de 9 166 habitantes http://mapserver.inegi.org.mx/mgn2k/ ; resultado del censo 2010.

Fisiografía	Provincia	Subprovincia	Sistemas de topoformas
	Sierra Madre del Sur (100%)	Sierras y Valles Guerrerenses (93.79%) y Cordillera Costera del Sur (6.21%)	Sierra de cumbres tendidas (86.64%), Cañón típico (11.84%) y Sierra alta compleja (1.52%)

Clima	Rango de temperatura	Rango de precipitación	Clima
	18 – 30°C	700 – 1 500 mm	Cálido subhúmedo con lluvias en verano, de menor humedad (25.74%), semicálido subhúmedo con lluvias en verano, de humedad media (23.86%), semicálido subhúmedo con lluvias en verano, de mayor humedad (23.69%), seco con lluvias en verano (17.62%) y cálido subhúmedo con lluvias en verano, de humedad media (9.09%)

Geología	Periodo	Roca	Sitios de interés
	Cretácico (93.81%), N/D (3.26%), Terciario (0.47%), Cuaternario (0.14%) y Paleógeno (0.04%)	Ígnea intrusiva: pórfido traquítico (0.47%) Ígnea extrusiva: basalto (0.13%) Sedimentaria: caliza (43.5%), caliza-lutita (28.35%), lutita-arenisca (21.96%) y arenisca-conglomerado (0.04%) Metamórfica: metasedimentaria (3.26%) Suelo: aluvial (0.01%)	No disponible

Nota: el porcentaje faltante corresponde a Zona Urbana con (0.32%) y Cuerpos de Agua con (1.96%).

Edafología	Suelo dominante
	Leptosol (69.81%), Luvisol (15.89%), Regosol (10.82%) y Phaeozem (1.2%)

Nota: el porcentaje faltante corresponde a Zona Urbana con (0.32%) y Cuerpos de Agua con (1.96%).

	Región hidrológica	Cuenca	Subcuenca	Corrientes de agua	Cuerpos de agua
Hidrografía	Balsas (100%)	R. Balsas - Mezcala (100%)	R. Cocula o Iguala (66.0%), R. Balsas - Sto. Tomás (31.32%) y R. Puente Verde (2.68%)	Perennes: Amatitlán, Balsas, Coatepequito, Cuetzala, El Mamey, El Otatal y Molonial Intermitentes: Aguacatillo, Chilapilla, Costicahuatl, El Amate Prieto, El Carrizo, El Guajillo, El Platanito, El Pochote, El Salto, El Tepehuaje, Huaxtitla, La Leona, Las Parotas, Ojo de Agua y Pericones	Perenne (1.96%): Ing. Carlos Ramírez Ulloa (El Caracol)

Uso del suelo y vegetación	Uso del suelo	Vegetación
	Agricultura (33.51%) y zona urbana (0.32%)	Selva (33.88%), bosque (17.02%), pastizal (11.68%) y otro (1.63%)

Nota: el porcentaje faltante corresponde a Cuerpos de Agua con (1.96%).

Uso potencial de la tierra	Agrícola	Pecuario
	Para la agricultura mecanizada continua (1.3%) Para la agricultura manual estacional (0.48%) No apta para la agricultura (98.22%)	Para el desarrollo de praderas cultivadas (1.3%) Para el aprovechamiento de la vegetación natural únicamente por el ganado caprino (96.42%) No aptas para el uso pecuario (2.28%)

Zona urbana	La zona urbana está creciendo sobre rocas sedimentarias del Cretácico, en sierras; sobre áreas donde originalmente había suelos denominados Leptosol y Regosol; tiene clima cálido subhúmedo con lluvias en verano, de menor humedad y cálido subhúmedo con lluvias en verano, de humedad media, y está creciendo sobre terrenos previamente ocupados por agricultura.
--------------------	--

Zonas arqueológicas y monumentos históricos	Monumento a don Benito Juárez, Benemérito.
--	--

Fuente: www.e-local.gob.mx/wb2/ELOCAL/EMM_querrero

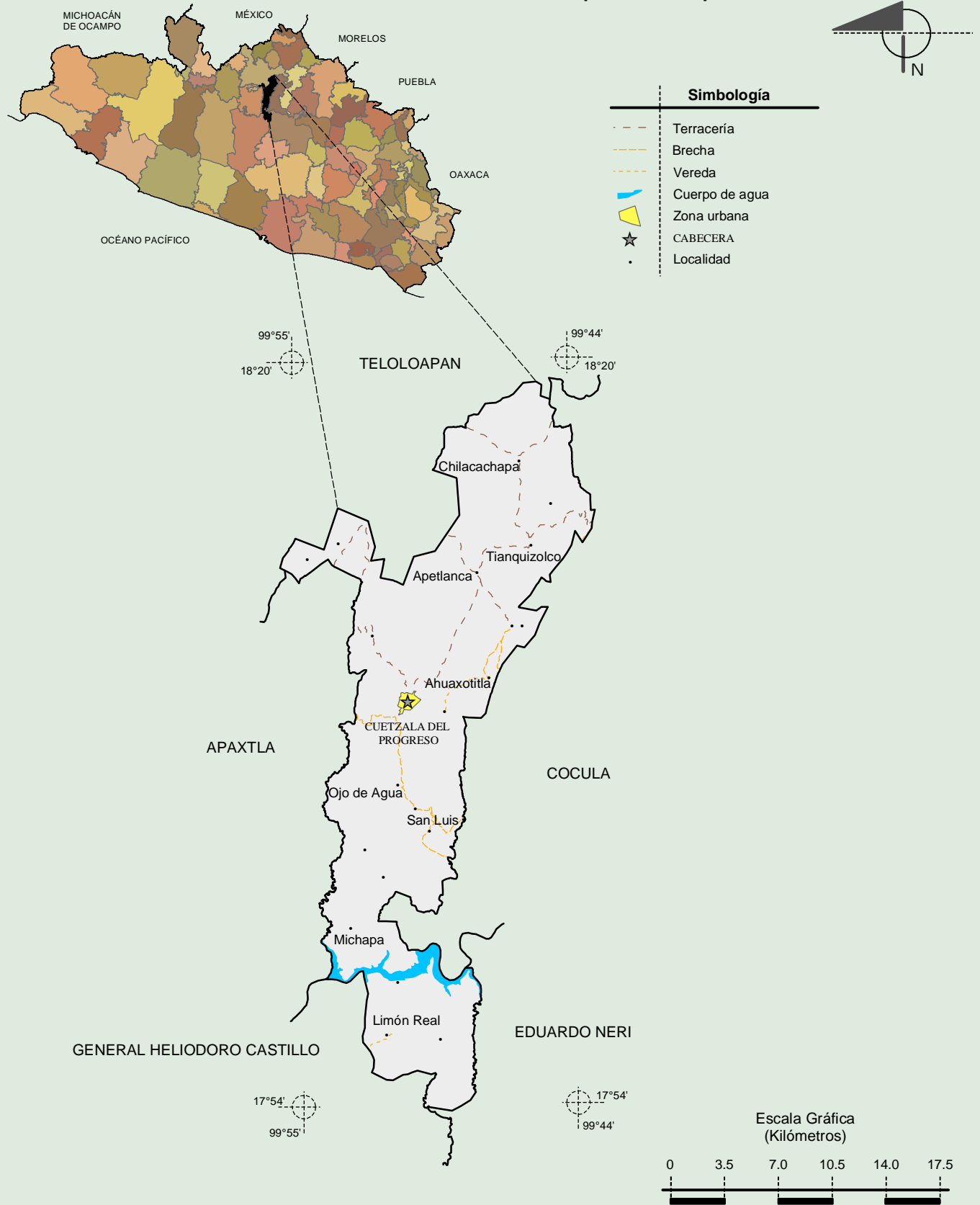
Hablantes de lengua indígena	Dialecto	Número de personas
	Lenguas Zapotecas, Náhuatl, Tlapaneco y no especificado.	380

Fuente: http://www3.inegi.org.mx/sistemas/ter/entidad_indicador.aspx?ev=5

Cultura popular	Artesanías	Gastronomía	Música
	No disponible	Iguana en mole rojo, caldo de chile ajo y el mojo de ajo; cochinita preparada con carne de puerco y chile rojo.	Folclórica, corridos, banda de viento, tropical y chilenas.

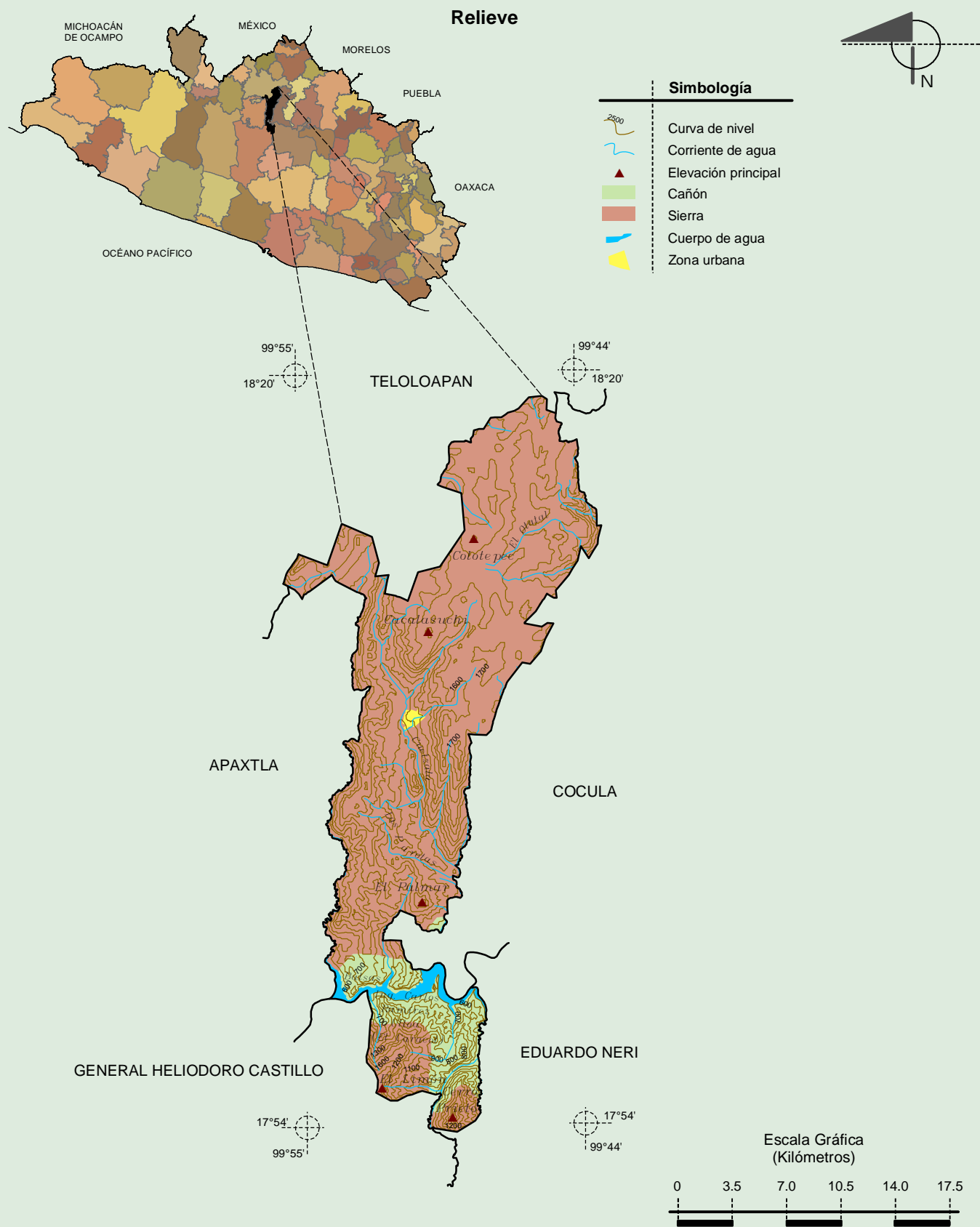
Fuente: www.e-local.gob.mx/wb2/ELOCAL/EMM_guerrero

Localidades e Infraestructura para el Transporte



Fuente: INEGI. Marco Geoestadístico Municipal 2010, versión 4.3.
 INEGI. Información Topográfica Digital Escala 1:250 000 serie II y III.

**Compendio de información geográfica municipal de los Estados Unidos Mexicanos
Cuetzala del Progreso, Guerrero**



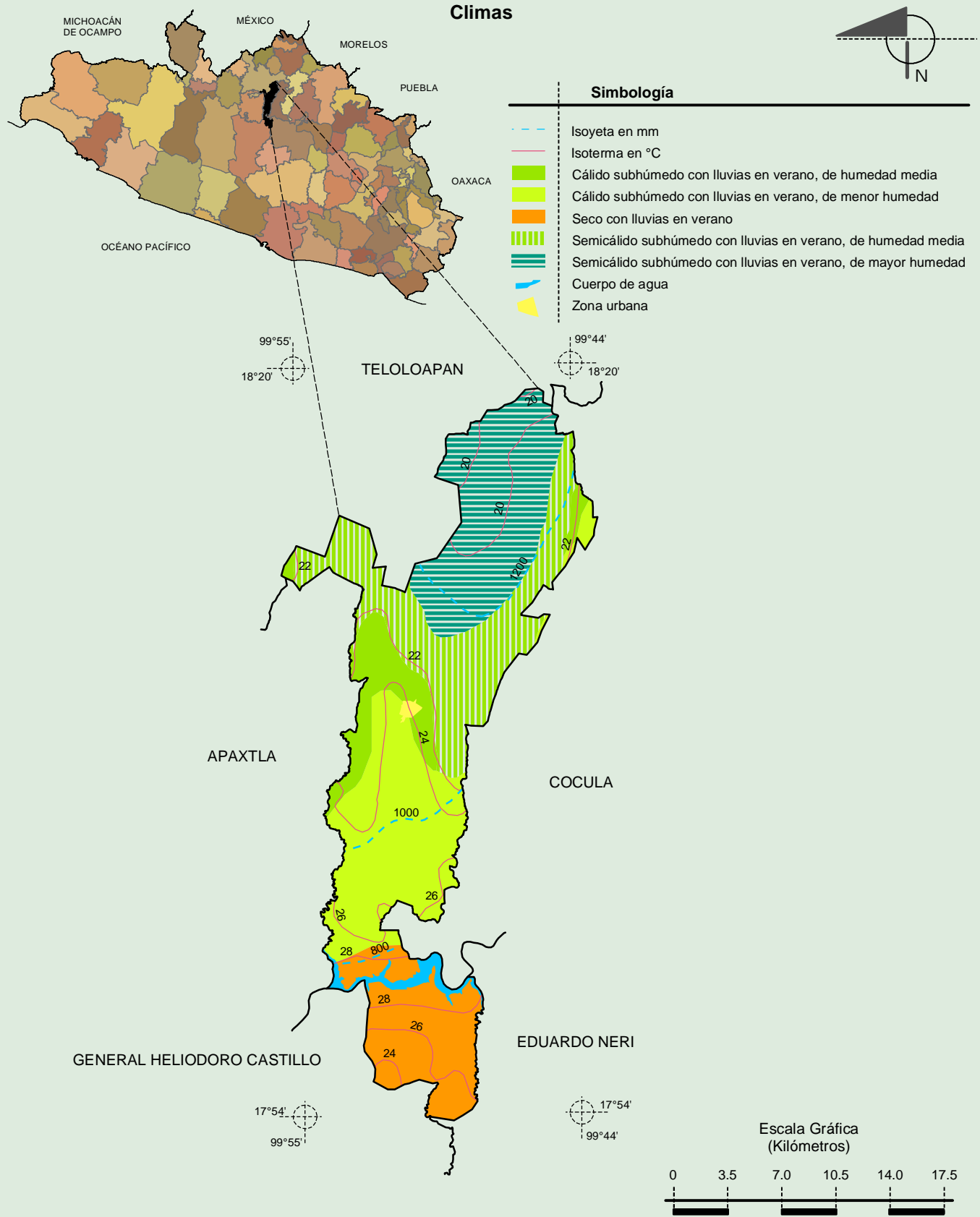
Fuente: INEGI. *Marco Geoestadístico Municipal 2010, versión 4.3.*

INEGI. Continuo Nacional del Conjunto de Datos Geográficos de la Carta Fisiográfica 1:1 000 000, serie I.

INEGI. Información Topográfica Digital Escala 1:250 000 serie II y III.

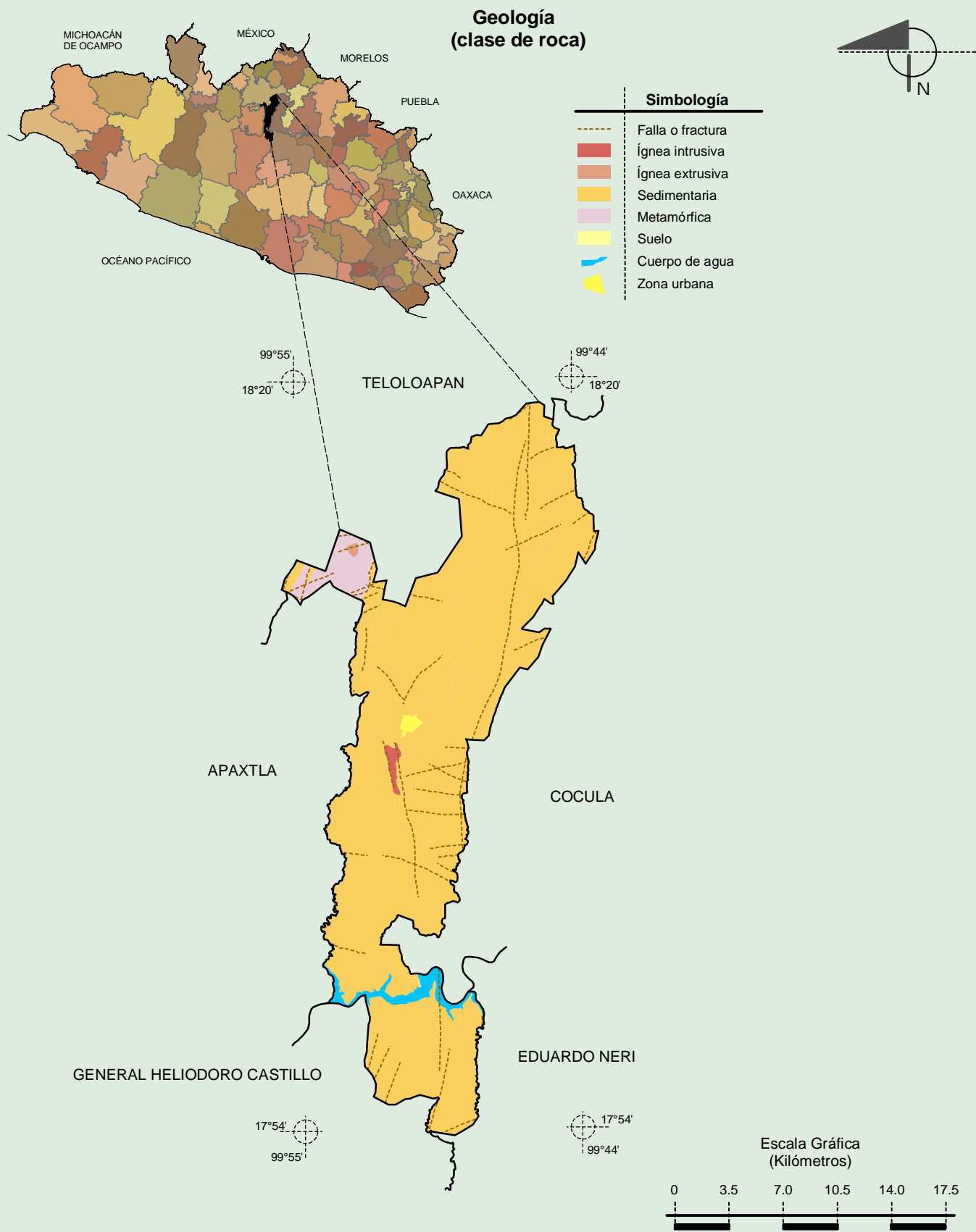
INEGI-CONAGUA. 2007. Mapa de la Red Hidrográfica Digital de México escala 1:250 000. México.

**Compendio de información geográfica municipal de los Estados Unidos Mexicanos
Cuetzala del Progreso, Guerrero**



Fuente: INEGI. *Marco Geoestadístico Municipal 2010, versión 4.3.*
 INEGI. Continuo Nacional del Conjunto de Datos Geográficos de las Cartas de Climas, Precipitación Total Anual y Temperatura Media Anual 1:1 000 000, serie I.
 INEGI. Información Topográfica Digital Escala 1:250 000 serie II.

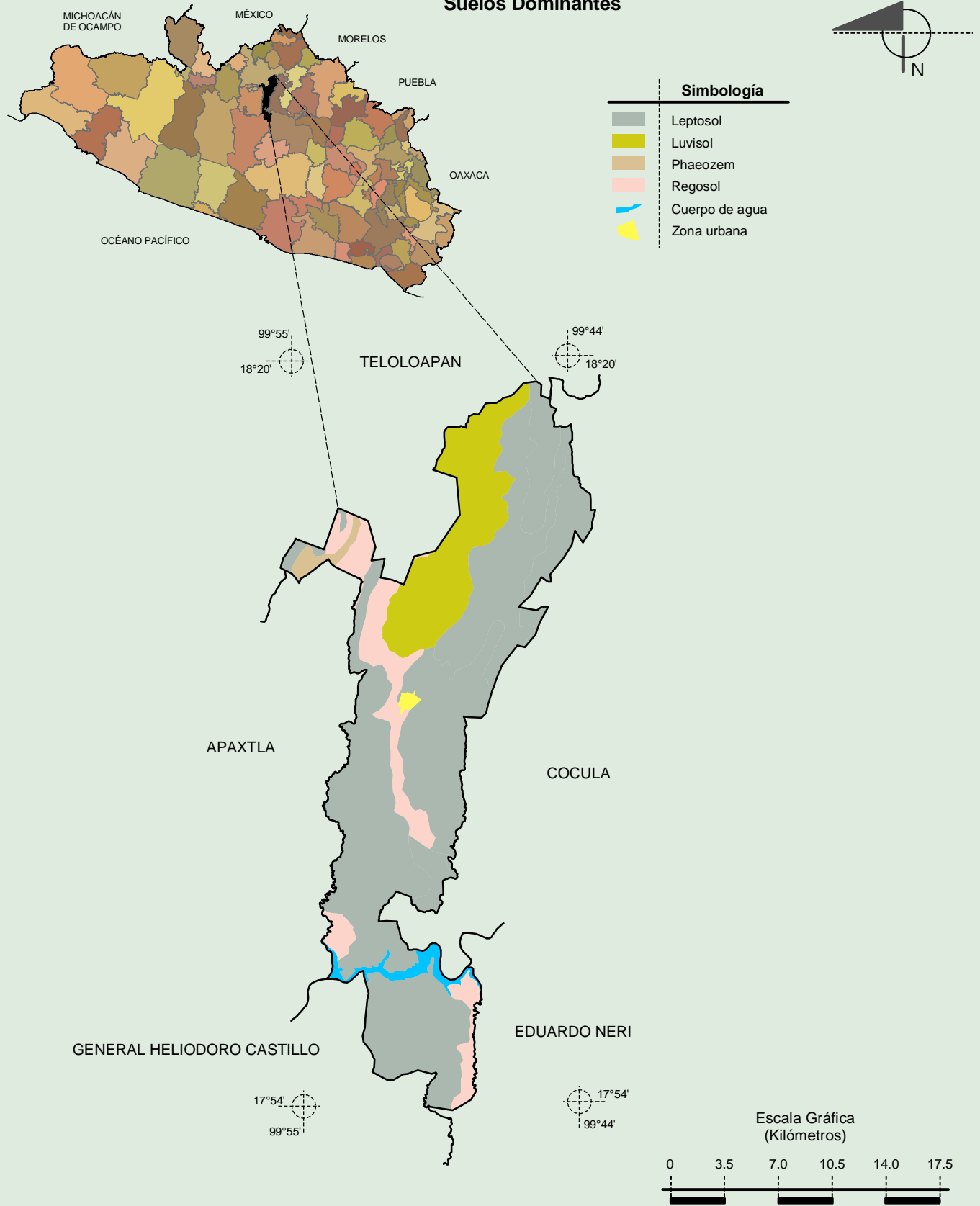
**Compendio de información geográfica municipal de los Estados Unidos Mexicanos
Cuetzala del Progreso, Guerrero**



Fuente: INEGI. *Marco Geoestadístico Municipal 2010, versión 4.3.*
 INEGI. Continuo Nacional del Conjunto de Datos Geográficos de la Carta Geológica 1:250 000, serie I.
 INEGI. Información Topográfica Digital Escala 1:250 000 serie II.

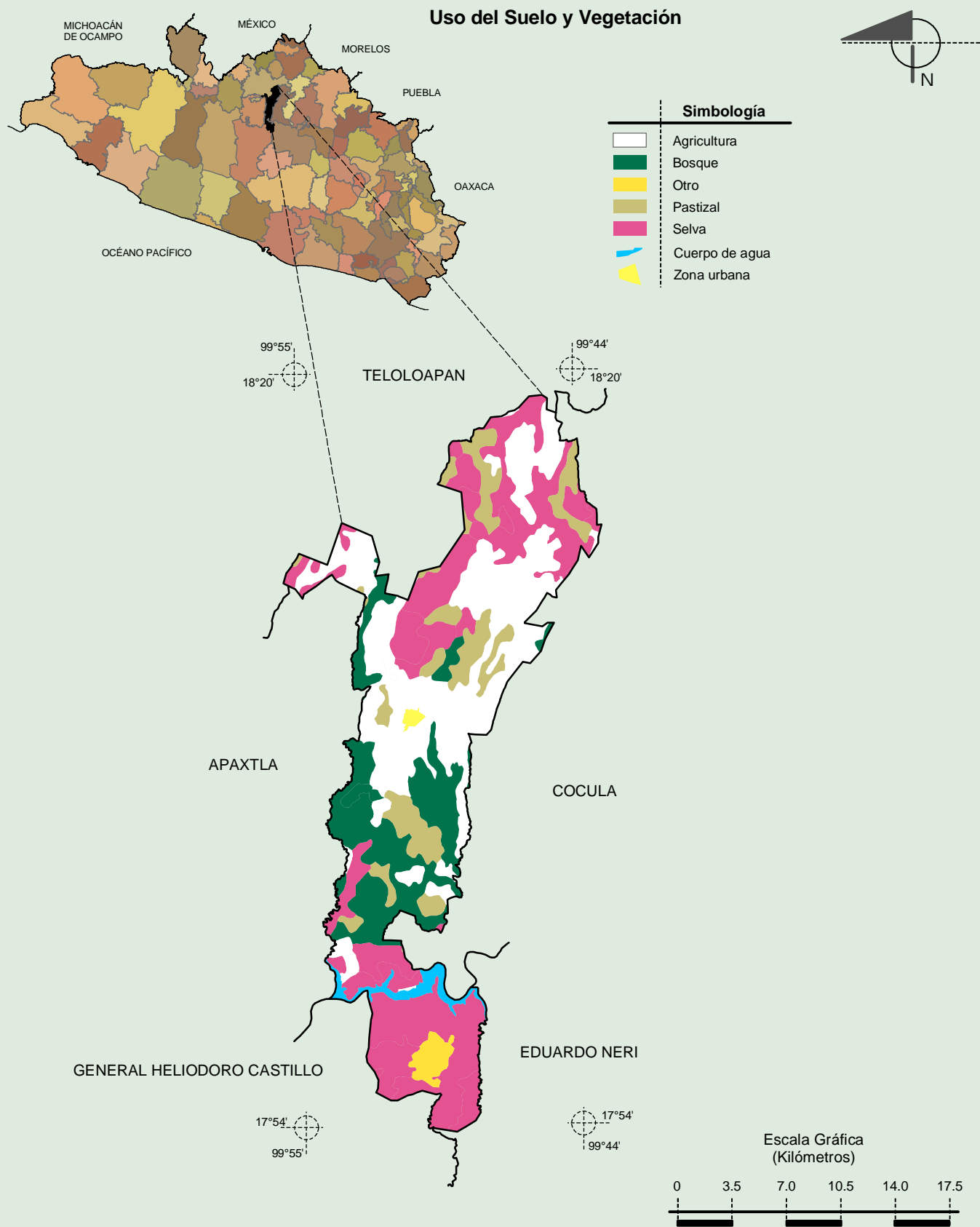
**Compendio de información geográfica municipal de los Estados Unidos Mexicanos
Cuetzala del Progreso, Guerrero**

Suelos Dominantes



Fuente: INEGI. *Marco Geoestadístico Municipal 2010, versión 4.3.*
 INEGI. Conjunto de Datos Vectorial Edafológico, Escala 1:250 000, Serie II (Continuo Nacional).
 INEGI. Información Topográfica Digital Escala 1:250 000, serie II.

**Compendio de información geográfica municipal de los Estados Unidos Mexicanos
Cuetzala del Progreso, Guerrero**



Fuente: INEGI. *Marco Geoestadístico Municipal 2010, versión 4.3.*
 INEGI. Conjunto de Datos Vectoriales de Uso del Suelo y Vegetación Serie III Escala 1:250 000.
 INEGI. Información Topográfica Digital Escala 1:250 000 serie II.