



Compendio de información geográfica municipal 2010

Cutzamala de Pinzón

Guerrero



Compendio de información geográfica municipal de los Estados Unidos Mexicanos Cutzamala de Pinzón, Guerrero clave geoestadística 12027

Ubicación geográfica	Coordenadas y altitud	Colindancias	Otros datos
	Entre los paralelos 18° 24' y 18° 53' de latitud norte; los meridianos 100° 24' y 100° 48' de longitud oeste; altitud entre 200 y 1 800 m.	Colinda al norte con los Estados de Michoacán de Ocampo y México; al este con el Estado de México y el municipio de Tlalchapa; al sur con los municipios de Tlalchapa, Pungarabato y el Estado de Michoacán de Ocampo; al oeste con el Estado de Michoacán de Ocampo.	Ocupa el 2.09% de la superficie del estado. Cuenta con 153 localidades y una población total de 21 388 habitantes http://mapserver.inegi.org.mx/mgn/2k/ ; resultado del censo 2010.

Fisiografía	Provincia	Subprovincia	Sistemas de topoformas
	Sierra Madre del Sur (100%)	Depresión del Balsas (100%)	Llanura aluvial con lomerío (27.39%), Sierra de cumbres tendidas (21.83%), Sierra alta compleja con cañadas (19.55%), Sierra alta compleja con mesetas (13.95%), Valle ramificado (9.34%), Lomerío típico (7.63%) y Sierra alta compleja con lomerío (0.31%)

Clima	Rango de temperatura	Rango de precipitación	Clima
	20 – 30°C	800 – 1 100 mm	Cálido subhúmedo con lluvias en verano, de menor humedad (97.47%), semicálido subhúmedo con lluvias en verano, de menor humedad (2.53%)

Geología	Periodo	Roca	Sitios de interés
	Cretácico (59.03%), Terciario (21.68%), Paleógeno (15.14%) y Cuaternario (3.06%)	Ígnea extrusiva: riolita-toba ácida (16.84%), toba ácida (4.45%), andesita (0.36%), basalto (0.2%) y brecha volcánica ácida (0.04%) Sedimentaria: arenisca-conglomerado (57.46%), calizalutita (7.03%), caliza (4.8%), lutita-arenisca (4.63%) y conglomerado (0.43%) Suelo: aluvial (2.67%)	No disponible

Nota: el porcentaje faltante corresponde a Zona Urbana con (0.31%) y Cuerpos de Agua con (0.78%).

Edafología	Suelo dominante
	Leptosol (25.42%), Phaeozem (14.75%), Regosol (14.5%), Luvisol (13.06%), Cambisol (12.94%), Calcisol (10.99%), Fluvisol (4.38%) y Vertisol (2.87%)

Nota: el porcentaje faltante corresponde a Zona Urbana con (0.31%) y Cuerpos de Agua con (0.78%).

Hidrografía	Región hidrológica	Cuenca	Subcuenca	Corrientes de agua	Cuerpos de agua
	Balsas (100%)	R. Cutzamala (88.39%) y R. Balsas - Zirándaro (11.61%)	R. Cutzamala (52.08%), R. Ixtapan (25.37%), R. Balsas - Zirándaro (11.6%), R. Tilostoc (8.6%), R. Zitácuaro (1.31%) y R. Purungueo (1.04%)	Perennes: Aguiagua, Bejucos, Grande, Pungarancho y Tuzantla Intermitentes: Angao, El Estrecho, El Mamey, El Tizate, La Cañada, La Ceiba Amarilla, La Fundación, Las Latas, Las Salinas, Malpaso, Matus, Salado, Seco, y Tuzantla	Perennes (0.78%): El Gallo y Hermenegildo Galeana

Uso del suelo y vegetación	Uso del suelo	Vegetación
	Agricultura (23.02%) y zona urbana (0.31%)	Selva (45.31%), pastizal (20.44%) y bosque (10.14%)

Nota: el porcentaje faltante corresponde a Cuerpos de Agua con (0.78%).

Uso potencial de la tierra	Agrícola	Pecuario
	Para la agricultura mecanizada continua (12.77%) Para la agricultura manual continua (1.36%) Para la agricultura manual estacional (63.22%) No apta para la agricultura (22.65%)	Para el desarrollo de praderas cultivadas (12.77%) Para el aprovechamiento de la vegetación natural diferente del pastizal (20.81%) Para el aprovechamiento de la vegetación natural únicamente por el ganado caprino (65.32%) No apta para uso pecuario (1.1%)

Zona urbana	La zona urbana está creciendo sobre suelos del Cuaternario, rocas sedimentarias del Cretácico, en llanura; sobre áreas donde originalmente había suelos denominados Fluvisol, Leptosol y Luvisol; tiene clima cálido subhúmedo con lluvias en verano, de menor humedad, y está creciendo sobre terrenos previamente ocupados por agricultura y pastizales.
-------------	--

Zonas arqueológicas y monumentos históricos	Templo parroquial la Asunción ubicado en la cabecera municipal y vestigios de origen tarasco.
--	---

Fuente: www.e-local.gob.mx/wb2/ELOCAL/EMM_guerrero

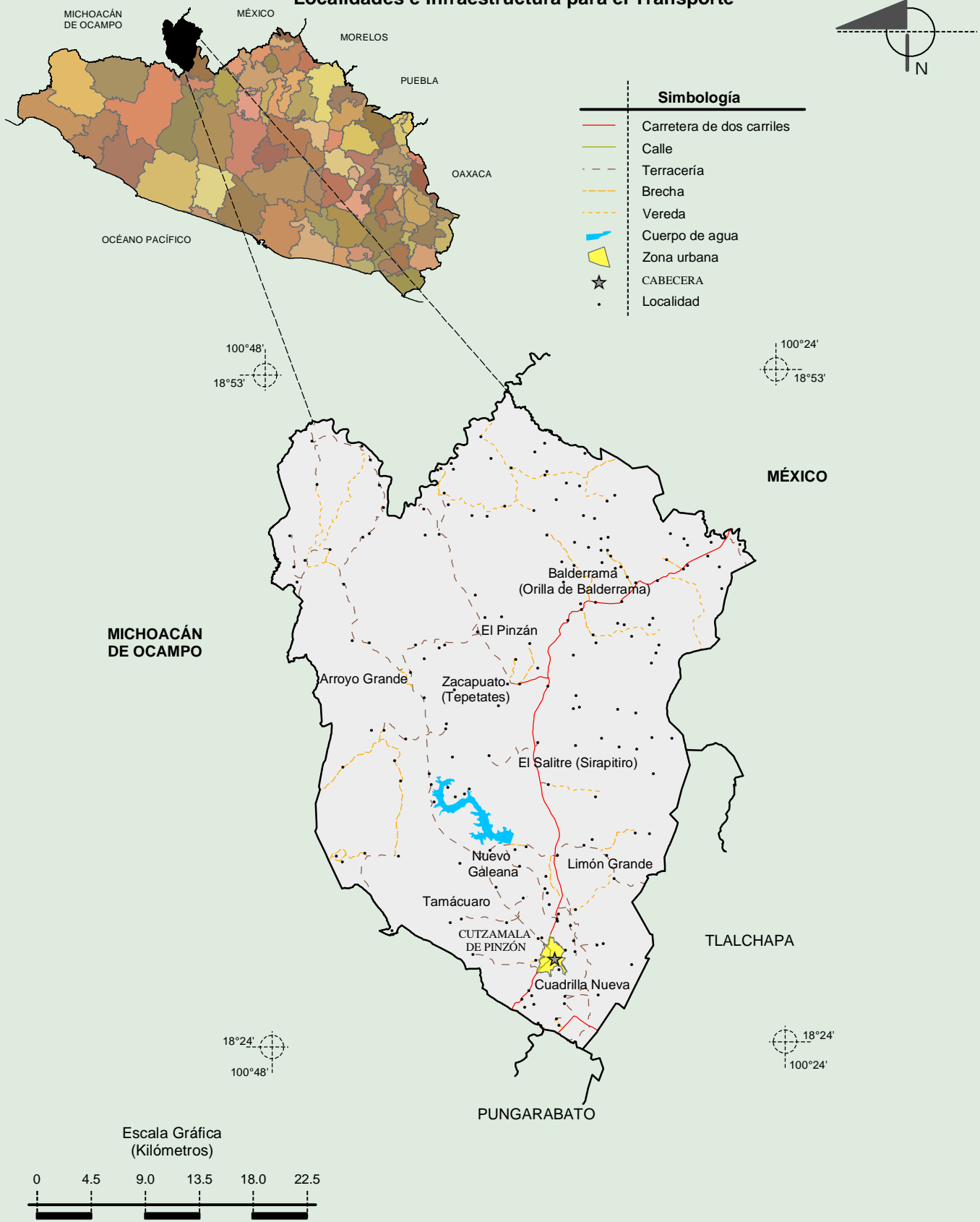
Hablantes de lengua indígena	Dialecto	Número de personas
	Lenguas Mixtecas, Zapotecas, Náhuatl, Tlapaneco, Tojolabal y no especificado.	34

Fuente: http://www3.inegi.org.mx/sistemas/ter/entidad_indicador.aspx?ev=5

Cultura popular	Artesanías	Gastronomía	Música
	Orfebrería.	Barbacoa de res o chivo, mole verde guisado con semilla de calabaza con carne de puerco, pollo o guajolote, tamales nejos.	Corridos y cumbias.

Fuente: www.e-local.gob.mx/wb2/ELOCAL/EMM_guerrero

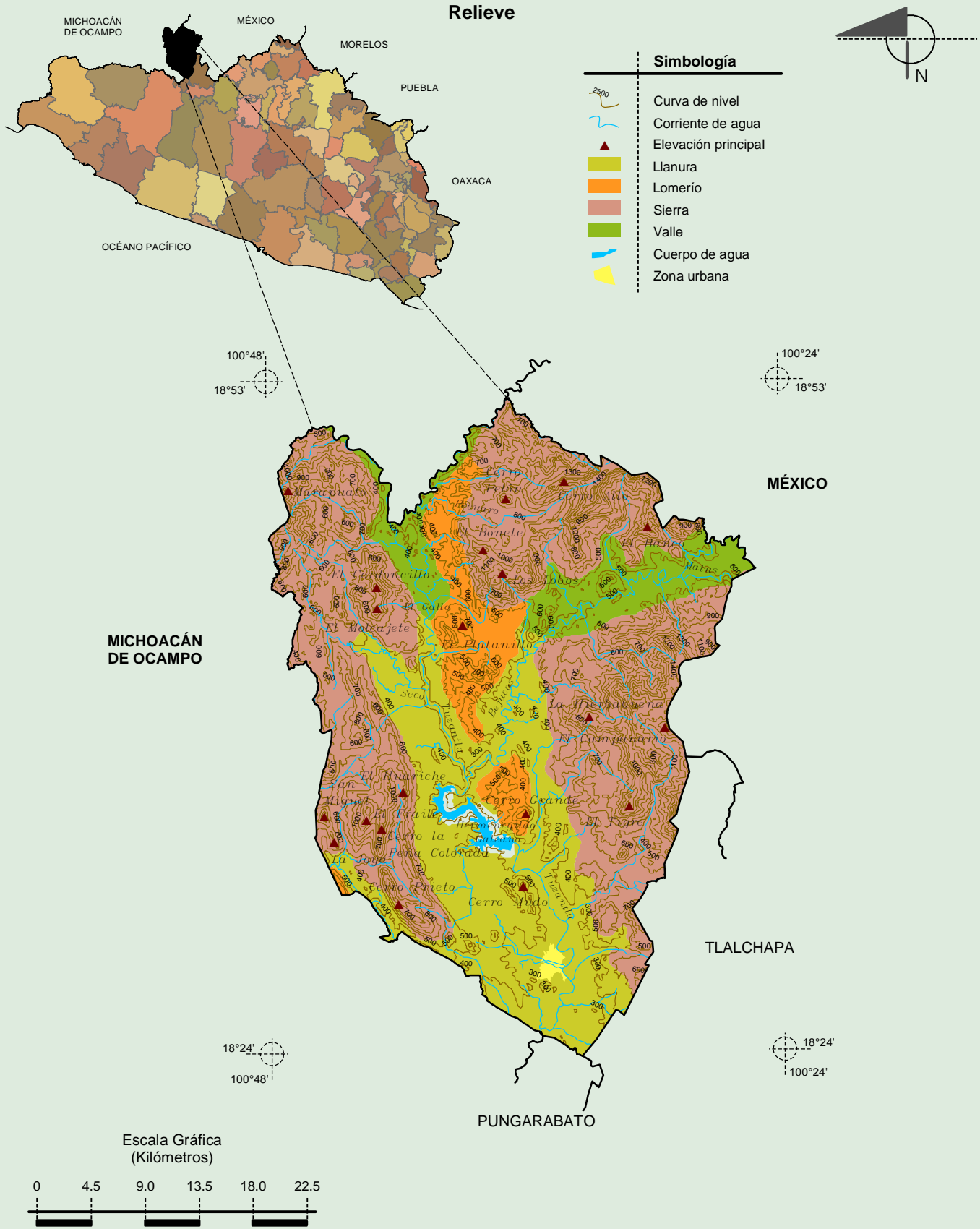
Localidades e Infraestructura para el Transporte



INEGI. Compendio de información geográfica municipal 2010. Cutzamala de Pinzón, Guerrero. 2010

Fuente: INEGI. Marco Geoestadístico Municipal 2010, versión 4.3.
 INEGI. Información Topográfica Digital Escala 1:250 000 serie II y III.

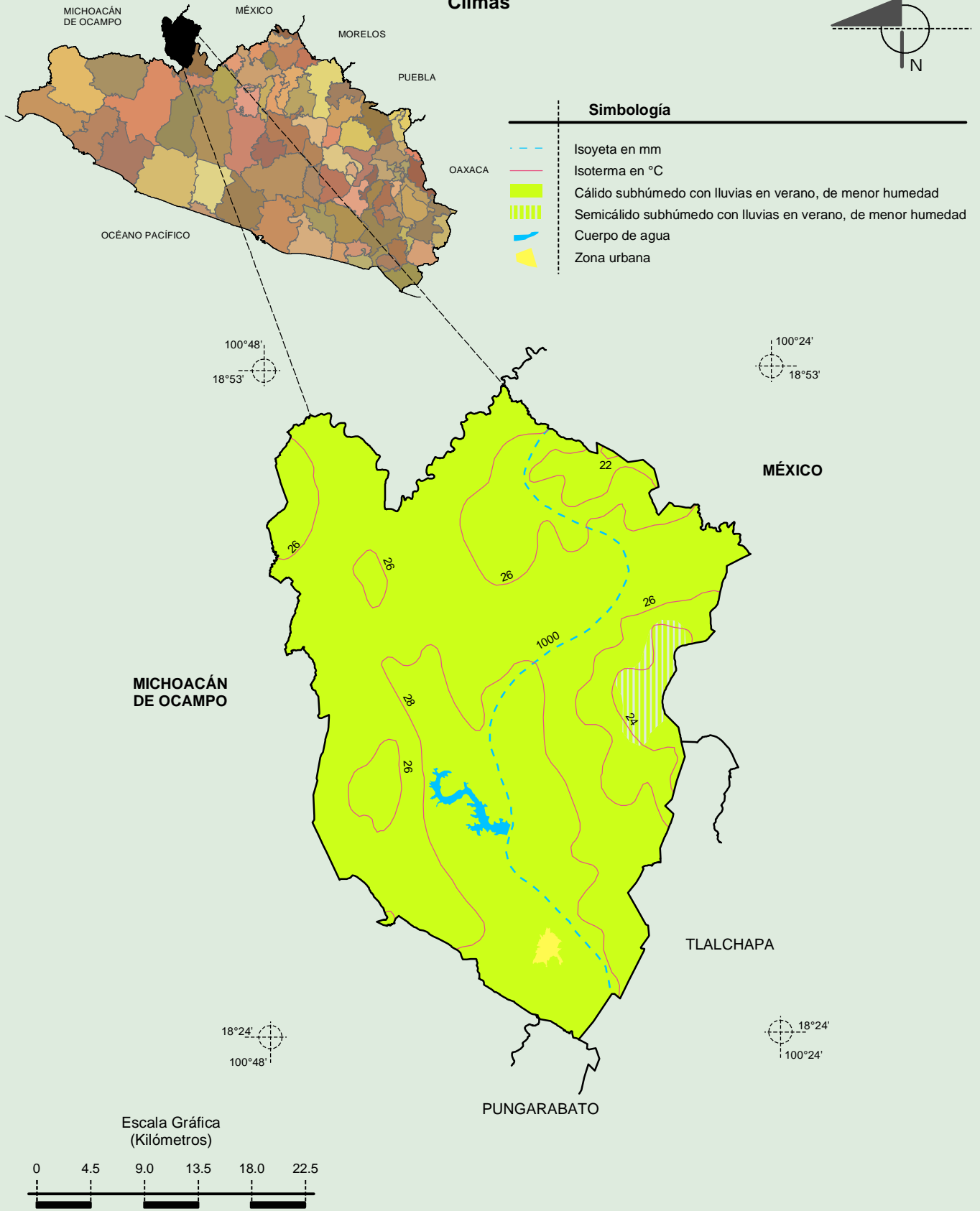
**Compendio de información geográfica municipal de los Estados Unidos Mexicanos
Cutzamala de Pinzón, Guerrero**



Fuente: INEGI. *Marco Geoestadístico Municipal 2010, versión 4.3.*
 INEGI. Continuo Nacional del Conjunto de Datos Geográficos de la Carta Fisiográfica 1:1 000 000, serie I.
 INEGI. Información Topográfica Digital Escala 1:250 000 serie II y III.
 INEGI-CONAGUA. 2007. Mapa de la Red Hidrográfica Digital de México escala 1:250 000. México.

**Compendio de información geográfica municipal de los Estados Unidos Mexicanos
Cutzamala de Pinzón, Guerrero**

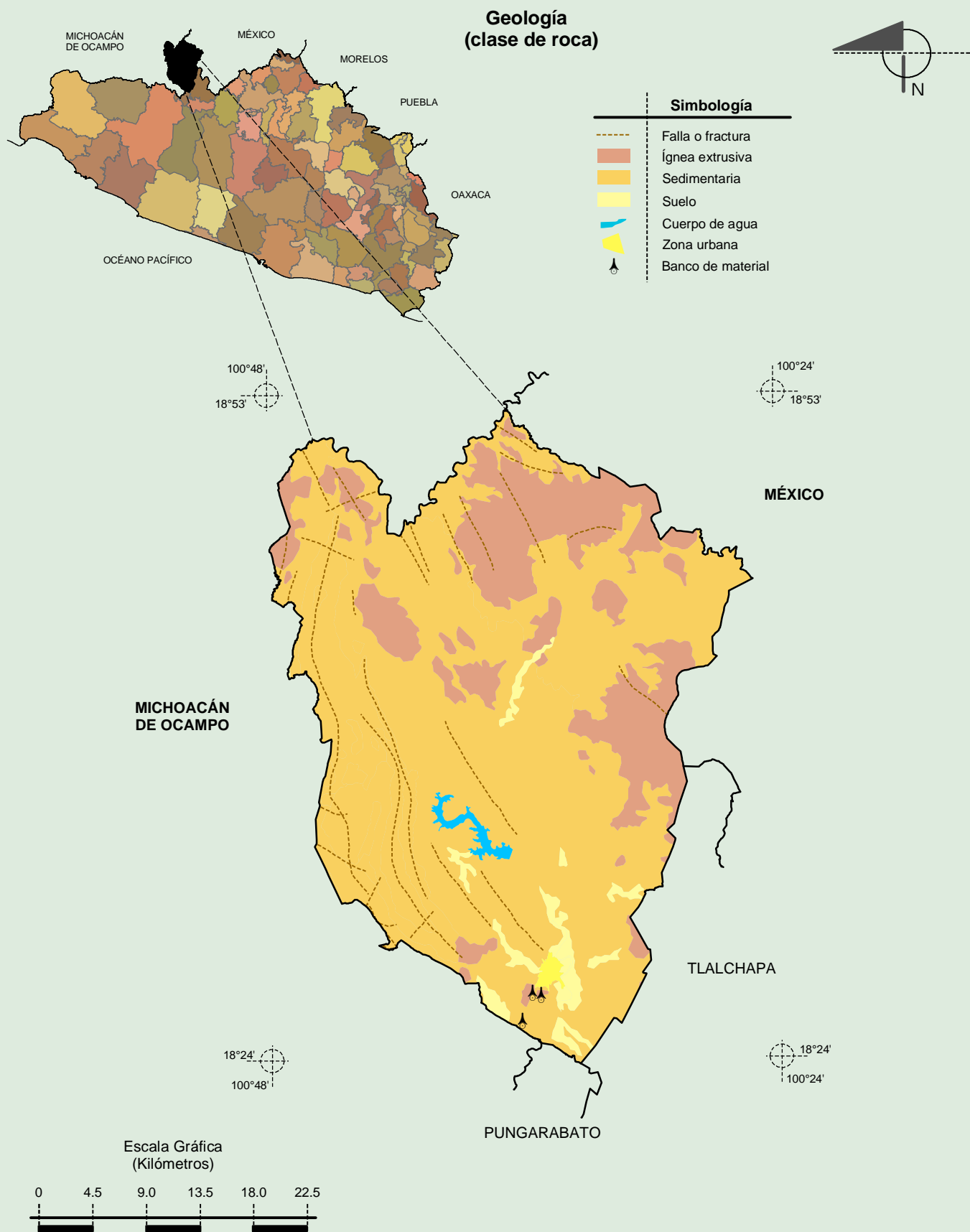
Climas



INEGI. Compendio de información geográfica municipal 2010. Cutzamala de Pinzón, Guerrero. 2010

Fuente: INEGI. *Marco Geoestadístico Municipal 2010, versión 4.3.*
 INEGI. Continuo Nacional del Conjunto de Datos Geográficos de las Cartas de Climas, Precipitación Total Anual y Temperatura Media Anual 1:1 000 000, serie I.
 INEGI. Información Topográfica Digital Escala 1:250 000 serie II.

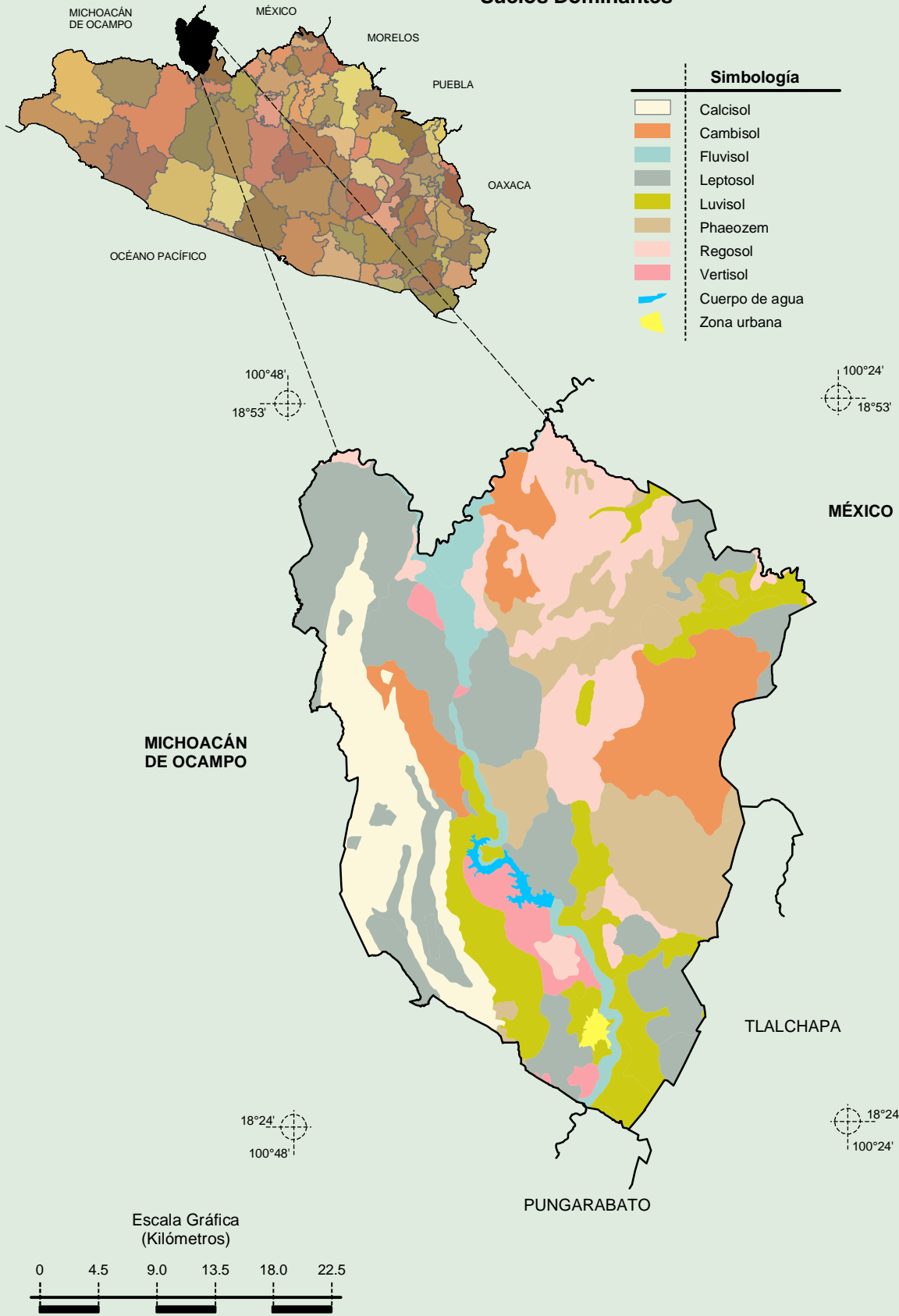
**Compendio de información geográfica municipal de los Estados Unidos Mexicanos
Cutzamala de Pinzón, Guerrero**



Fuente: INEGI. *Marco Geoestadístico Municipal 2010, versión 4.3.*
 INEGI. Continuo Nacional del Conjunto de Datos Geográficos de la Carta Geológica 1:250 000, serie I.
 INEGI. Información Topográfica Digital Escala 1:250 000 serie II.

**Compendio de información geográfica municipal de los Estados Unidos Mexicanos
Cutzamala de Pinzón, Guerrero**

Suelos Dominantes

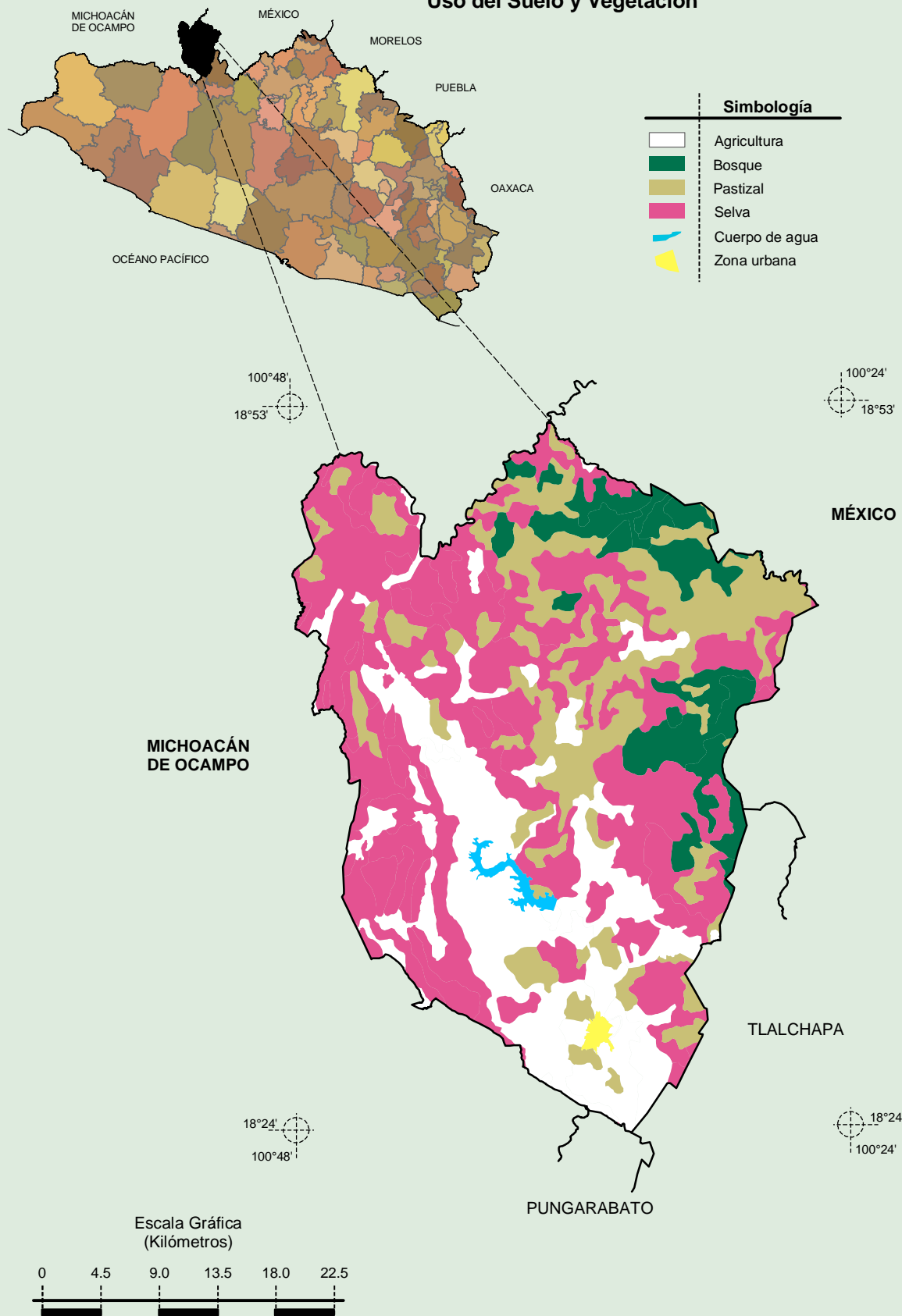


INEGI. Compendio de información geográfica municipal 2010. Cutzamala de Pinzón, Guerrero. 2010

Fuente: INEGI. *Marco Geoestadístico Municipal 2010, versión 4.3.*
 INEGI. Conjunto de Datos Vectorial Edafológico, Escala 1:250 000, Serie II (Continuo Nacional).
 INEGI. Información Topográfica Digital Escala 1:250 000 serie II.

**Compendio de información geográfica municipal de los Estados Unidos Mexicanos
Cutzamala de Pinzón, Guerrero**

Uso del Suelo y Vegetación



Fuente: INEGI. *Marco Geoestadístico Municipal 2010, versión 4.3.*

INEGI. Conjunto de Datos Vectoriales de Uso del Suelo y Vegetación Serie III Escala 1:250 000.

INEGI. Información Topográfica Digital Escala 1:250 000 serie II.