

Instituto Nacional de Estadística y Geografía



# Compendio de información geográfica municipal 2010

## Chilpancingo de los Bravo

### Guerrero



INSTITUTO NACIONAL  
DE ESTADÍSTICA Y GEOGRAFÍA

**Compendio de información geográfica municipal de los  
Estados Unidos Mexicanos  
Chilpancingo de los Bravo, Guerrero  
clave geoestadística 12029**

	Coordenadas y altitud	Colindancias	Otros datos
<b>Ubicación geográfica</b>	Entre los paralelos 17° 10' y 17° 37' de latitud norte; los meridianos 99° 23' y 100° 04' de longitud oeste; altitud entre 200 y 2 600 m.	Colinda al norte con los municipios de General Heliodoro Castillo, Leonardo Bravo, Eduardo Neri y Tixtla de Guerrero; al este con los municipios de Tixtla de Guerrero, Mochitlán y Juan R. Escudero; al sur con los municipios de Juan R. Escudero, Acapulco de Juárez y Coyuca de Benítez; al oeste con los municipios de Coyuca de Benítez y General Heliodoro Castillo.	Ocupa el 3.43% de la superficie del estado. Cuenta con 135 localidades y una población total de 241 717 habitantes. <a href="http://mapserver.inegi.org.mx/mgn/2k/">http://mapserver.inegi.org.mx/mgn/2k/</a> ; resultado del censo 2010.

	Provincia	Subprovincia	Sistemas de topoformas
<b>Fisiografía</b>	Sierra Madre del Sur (100%)	Cordillera Costera del Sur (89.74%) y Costas del Sur (10.26%)	Sierra alta compleja (55.24%) Sierra de cumbres tendidas (24.76%), Sierra baja compleja (8.25%), Lomerío con cañadas (4.48%), Valle intermontano (3.49%), Valle intermontano con lomerío (1.55%), Valle ramificado con lomerío (1.2%), Llanura con lomerío (0.6%) y Sierra baja (0.43%)

	Rango de temperatura	Rango de precipitación	Clima
<b>Clima</b>	14 – 28°C	800 – 2 500 mm	Cálido subhúmedo con lluvias en verano, de mayor humedad (41.18%), semicálido húmedo con abundantes lluvias en verano (29.76%), semicálido subhúmedo con lluvias en verano, de humedad media (9.32%), templado húmedo con abundantes lluvias en verano (7.13%), templado subhúmedo con lluvias en verano, de mayor humedad (6.67%), semicálido subhúmedo con lluvias en verano, de menor humedad (2.7%), cálido subhúmedo con lluvias en verano, de humedad media (2.61%), semicálido subhúmedo con lluvias en verano, de mayor humedad (0.44%) y seco con lluvias en verano (0.19%)

	Periodo	Roca	Sitios de interés
<b>Geología</b>	Jurásico (34.51%), Terciario (27.26%), Cretácico (20.06%), Oligoceno-Mioceno-Terciario (9.79%), Neógeno (2.62%), Paleógeno (1.65%), Cuaternario (1.18%) y N/D (0.86%)	Ígnea intrusiva: granito-granodiorita (27.26%) y granito (2.36%) Ígnea extrusiva: toba ácida (9.79%) y toba intermedia-brecha volcánica intermedia (1.93%) Sedimentaria: caliza (17.67%), lutita-arenisca-conglomerado (15.29%), arenisca-conglomerado (1.65%), conglomerado (0.7%) y lutita-arenisca (0.04%) Metamórfica: gneis (19.22%) y metasedimentaria (0.85%) Suelo: aluvial (1.17%)	Banco de material: agregados.

*Nota: el porcentaje faltante corresponde a Zona Urbana con (2.04%) y Cuerpos de Agua con (0.03%).*

<b>Edafología</b>	Suelo dominante
	Luvisol (37.91%), Regosol (33.62%), Leptosol (21.86%), Phaeozem (3.06%), Cambisol (1.35%) y Fluvisol (0.13%)

*Nota: el porcentaje faltante corresponde a Zona Urbana con (2.04%) y Cuerpos de Agua con (0.03%).*

	Región hidrológica	Cuenca	Subcuenca	Corrientes de agua	Cuerpos de agua
<b>Hidrografía</b>	Costa Chica - Río Verde (99.34%) y Balsas (0.66%)	R. Papagayo (99.34%) y R. Balsas - Mezcala (0.66%)	R. Papagayo (56.54%), R. San Miguel (20.55%), R. Azul (17.06%), R. Omitlán (5.24%), R. Huajapa (0.6%) y R. Huautla (0.01%)	Perennes: Agua Hernández, Azinyehualco, Chiquito, Cochoapa, Cordoncillo, El Ahuejote, El Caracol, El Limón, El Reparto, El Retiro, El Zapote, Escondido, Grande, Las Ánimas, Llano Grande, Los Limones, Los Nogales, Papagayo, Potrero, Santa Rita, Santa Rosa y Santo Domingo Intermitentes: Agua Fría, Buenavista, Del Aguacate, El Cantarito, El Ocotito, El Zapote, Gueyapa, Huacapa, La Hamaca, Las Trojas, San José y Tlahuizapa	Perennes (0.03%): Ingeniero Fernando Galicia Islas y Juan Catalán Bervera (El Molino)

Uso del suelo y vegetación	Uso del suelo	Vegetación
	Agricultura (9.25%) y zona urbana (2.04%)	Bosque (77.89%), pastizal (8.39%), selva (1.72%) y otro (0.68%)

Nota: el porcentaje faltante corresponde a Cuerpos de Agua con (0.03%).

Uso potencial de la tierra	Agrícola	Pecuario
	Para la agricultura mecanizada continua (0.63%) Para la agricultura manual continua (0.04%) Para la agricultura manual estacional (10.31%) No apta para la agricultura (89.02%)	Para el desarrollo de praderas cultivadas (0.63%) Para el aprovechamiento de la vegetación natural diferente del pastizal (10.31%) Para el aprovechamiento de la vegetación natural únicamente por el ganado caprino (37.91%) No aptas para el uso pecuario (51.15%)

Zona urbana	Las zonas urbanas están creciendo sobre suelos del Cuaternario, rocas ígneas extrusivas y sedimentarias del Neógeno, Jurásico, Paleógeno y Terciario, en sierras, llanuras, valles y lomeríos; sobre áreas donde originalmente había suelos denominados Leptosol, Luvisol, Phaeozem, Cambisol y Regosol; tienen clima cálido subhúmedo con lluvias en verano, de mayor humedad, semicálido subhúmedo con lluvias en verano, de humedad media y semicálido subhúmedo con lluvias en verano, de menor humedad, y están creciendo sobre terrenos previamente ocupados por agricultura, pastizales, bosques, selvas y otro.
-------------	---

Zonas arqueológicas y monumentos históricos	Iglesias de San Mateo, San Francisco y Santa María de la Asunción, Estatuas de Nicolás Bravo y Vicente Guerrero.
---	--

Fuente: INEGI. ESTADO DE GUERRERO/México. Guía turística [www.e-local.gob.mx/wb2/ELOCAL/EMM\\_querrero](http://www.e-local.gob.mx/wb2/ELOCAL/EMM_querrero)

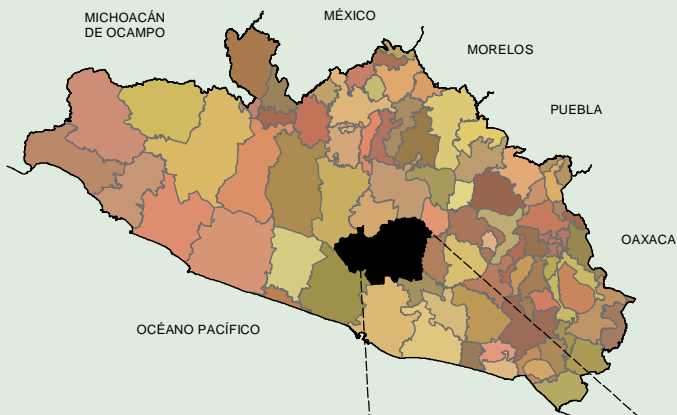
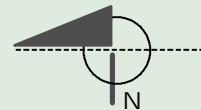
Hablantes de lengua indígena	Dialecto	Número de personas
	Amuzgo de Guerrero, Chol, Cuicateco, Huichol, Lenguas Chinantecas, Mixtecas, Zapotecas, Maya, Mazahua, Mazateco, Mixe, Náhuatl, Otomí, Purépecha, Quiché, Tlapaneco, Totonaca, Triqui, Tzeltal, Tzotzil, Yaqui, Zoque y no especificado.	5 155

Fuente: [http://www3.inegi.org.mx/sistemas/iter/entidad\\_indicador.aspx?ev=5](http://www3.inegi.org.mx/sistemas/iter/entidad_indicador.aspx?ev=5)

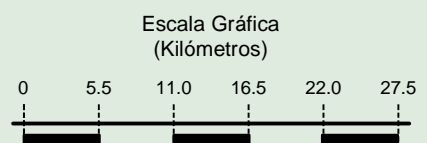
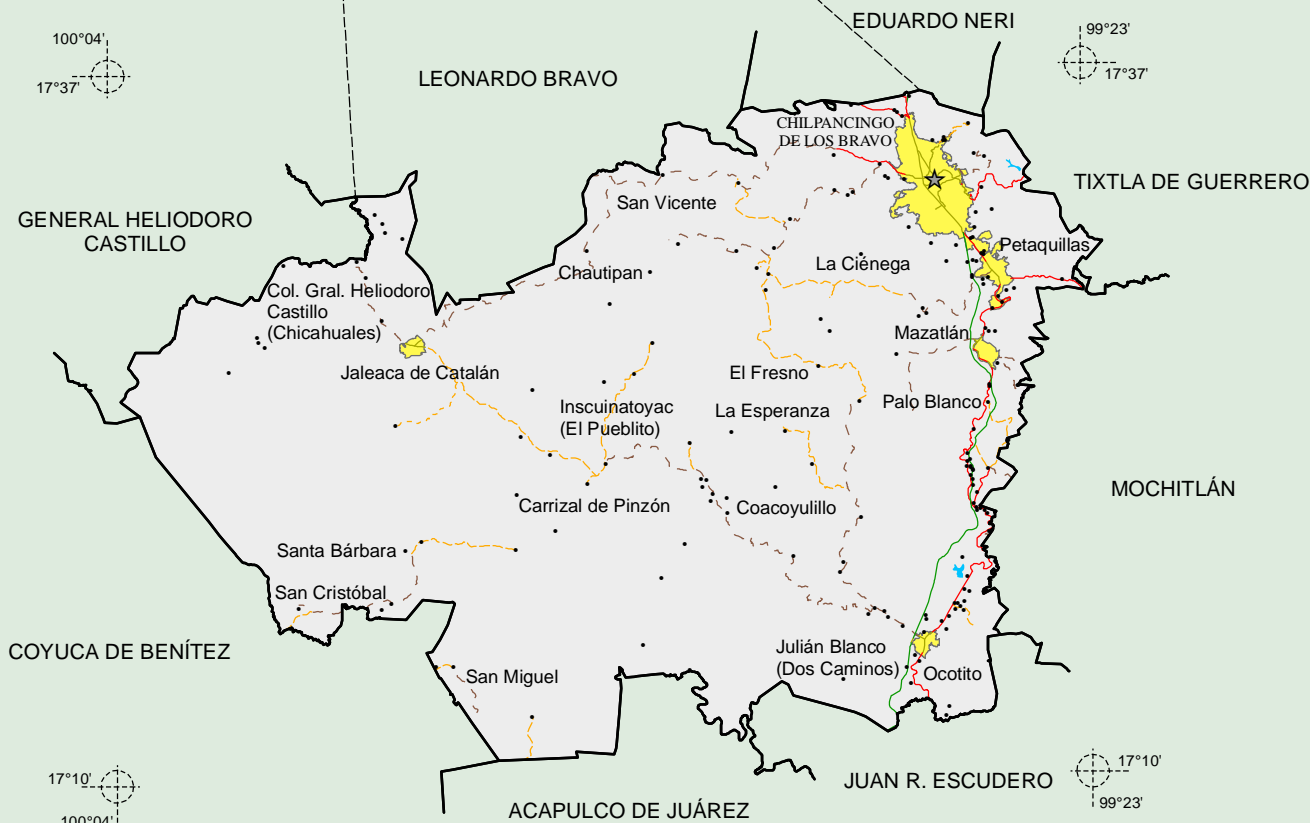
Cultura popular	Artesanías	Gastronomía	Música
	Se trabaja la madera de pino y de cedro para la elaboración de muebles	El pozole, en sus dos presentaciones blanco y verde; patitas de puerco a la vinagreta; chiles capones, el mole de olla o chilatequile preparado con puerco, res y pollo, se le agregan verduras; el elopezole que es similar al mole de olla; chalupitas chilapeñas, tacos y quesadillas.	Corridos

Fuente: INEGI. ESTADO DE GUERRERO/México. Guía turística [www.e-local.gob.mx/wb2/ELOCAL/EMM\\_querrero](http://www.e-local.gob.mx/wb2/ELOCAL/EMM_querrero)

**Localidades e Infraestructura para el Transporte**

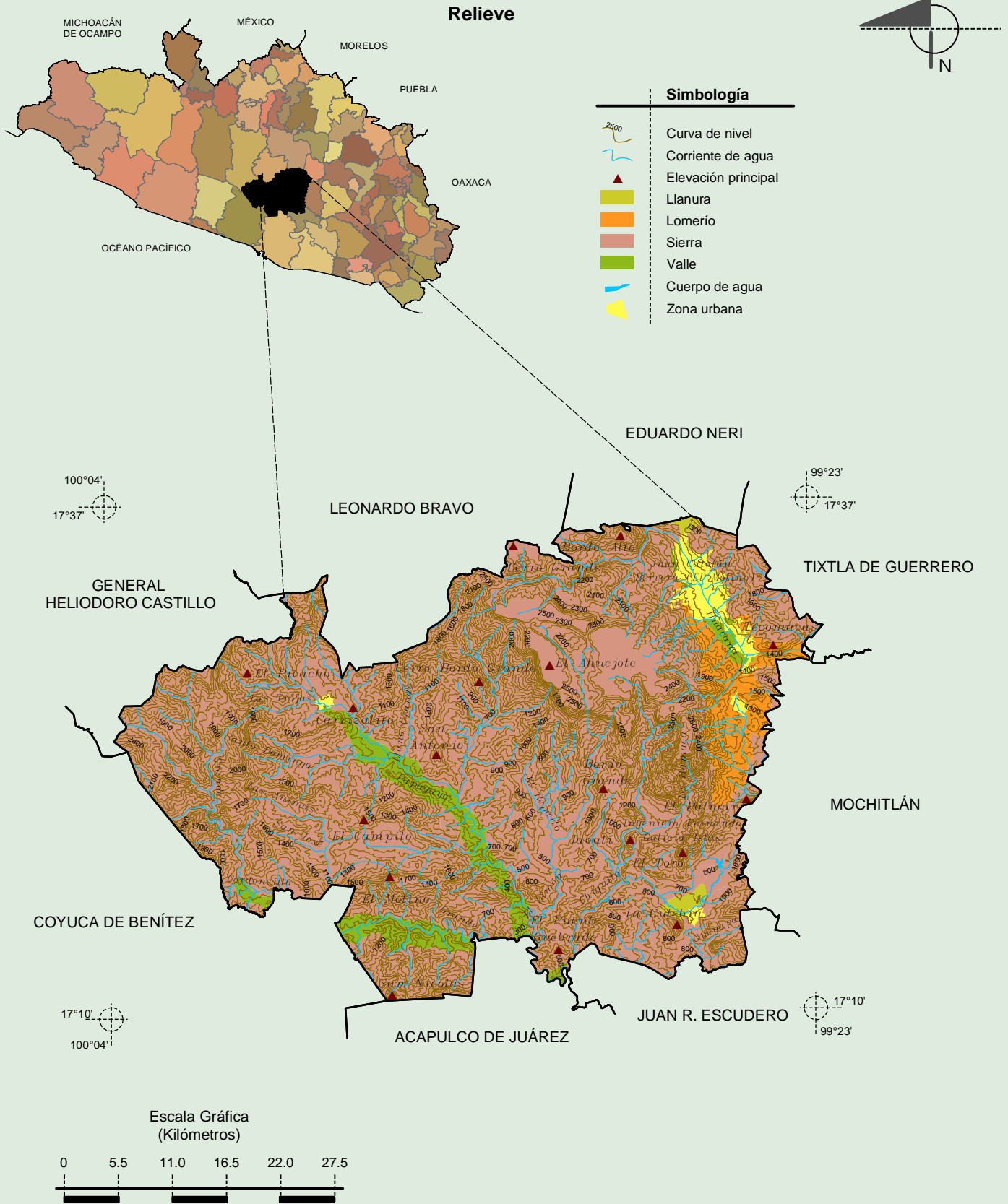


Simbología	
	Carretera de más de dos carriles
	Carretera de dos carriles
	Calle
	Terracería
	Brecha
	Vereda
	Cuerpo de agua
	Zona urbana
	CABECERA
	Localidad



Fuente: INEGI. *Marco Geoestadístico Municipal 2010, versión 4.3.*  
 INEGI. Información Topográfica Digital Escala 1:250 000 serie II y III.

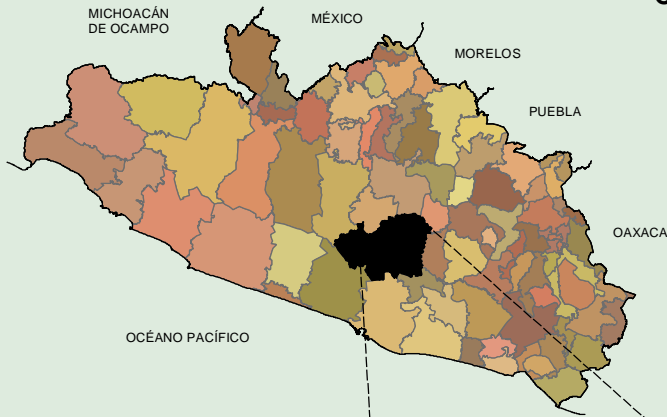
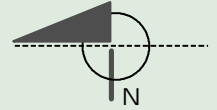
**Compendio de información geográfica municipal de los Estados Unidos Mexicanos  
Chilpancingo de los Bravo, Guerrero**



Fuente: INEGI. *Marco Geoestadístico Municipal 2010, versión 4.3.*  
 INEGI. Continuo Nacional del Conjunto de Datos Geográficos de la Carta Fisiográfica 1:1 000 000, serie I.  
 INEGI. Información Topográfica Digital Escala 1:250 000 serie II y III.  
 INEGI-CONAGUA. 2007. Mapa de la Red Hidrográfica Digital de México escala 1:250 000. México.

**Compendio de información geográfica municipal de los Estados Unidos Mexicanos  
Chilpancingo de los Bravo, Guerrero**

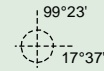
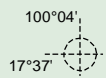
**Climas**



**Simbología**

- Isoyeta en mm
- Isoterma en °C
- Cálido subhúmedo con lluvias en verano, de humedad media
- Cálido subhúmedo con lluvias en verano, de mayor humedad
- Seco con lluvias en verano
- Semicálido húmedo con abundantes lluvias en verano
- Semicálido subhúmedo con lluvias en verano, de humedad media
- Semicálido subhúmedo con lluvias en verano, de mayor humedad
- Semicálido subhúmedo con lluvias en verano, de menor humedad
- Templado húmedo con abundantes lluvias en verano
- Templado subhúmedo con lluvias en verano, de mayor humedad
- Cuerpo de agua
- Zona urbana

EDUARDO NERI



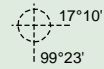
LEONARDO BRAVO

GENERAL HELIODORO CASTILLO

TIXTLA DE GUERRERO

COYUCA DE BENÍTEZ

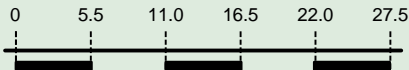
MOCHITLÁN



ACAPULCO DE JUÁREZ

JUAN R. ESCUDERO

Escala Gráfica  
(Kilómetros)

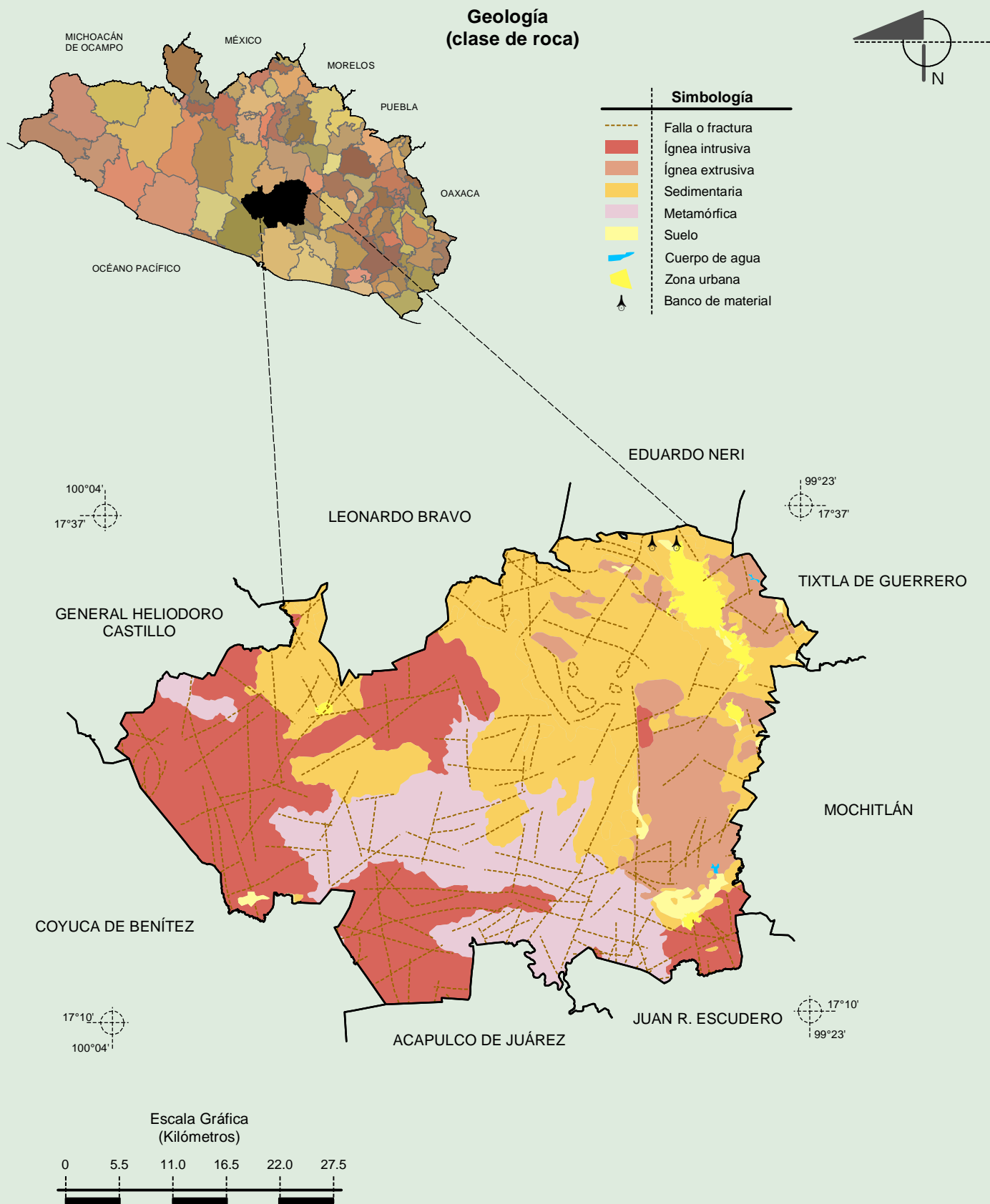


Fuente: INEGI. *Marco Geoestadístico Municipal 2010, versión 4.3.*

INEGI. Continuo Nacional del Conjunto de Datos Geográficos de las Cartas de Climas, Precipitación Total Anual y Temperatura Media Anual 1:1 000 000, serie I.

INEGI. Información Topográfica Digital Escala 1:250 000 serie II.

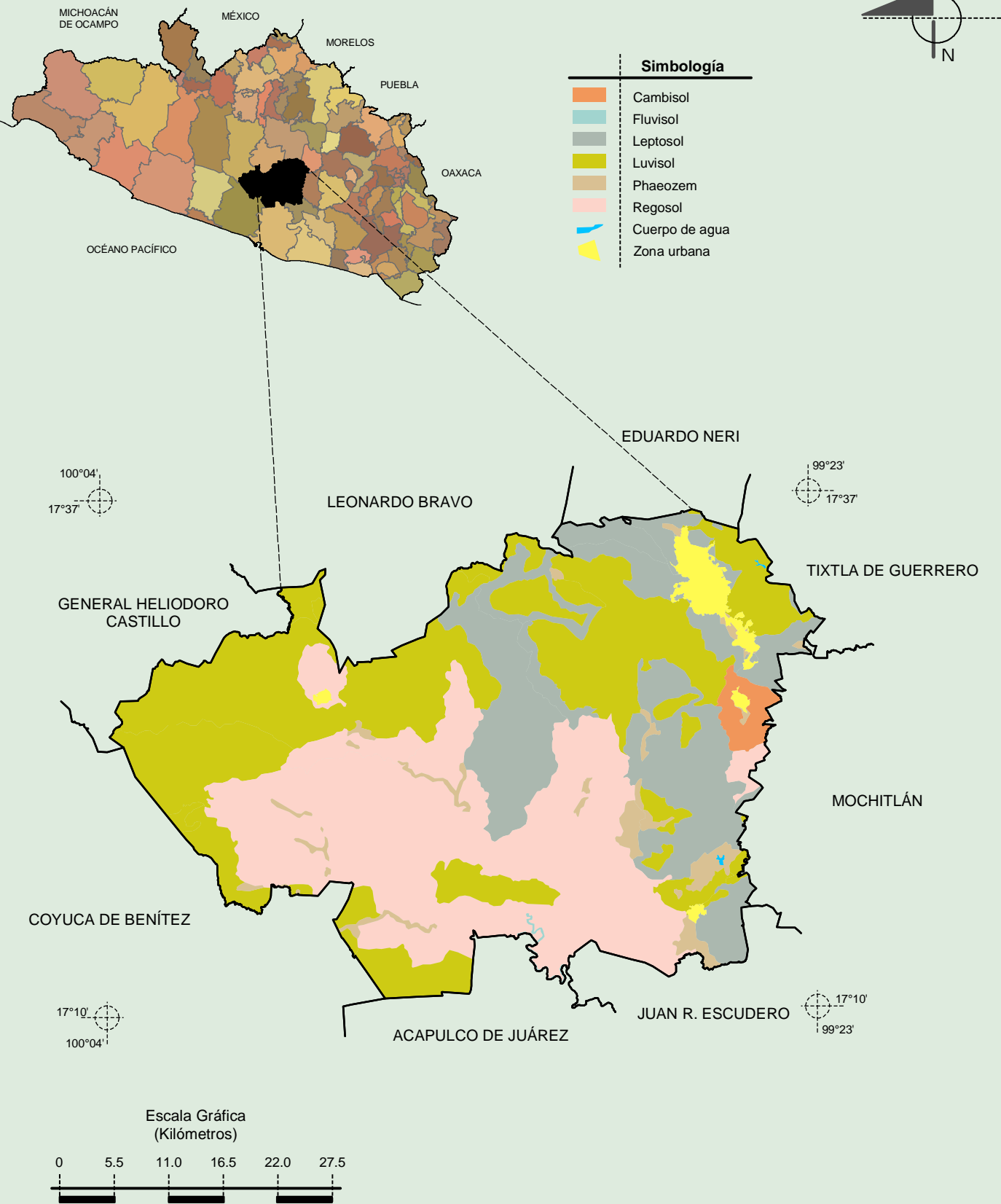
**Compendio de información geográfica municipal de los Estados Unidos Mexicanos  
Chilpancingo de los Bravo, Guerrero**



Fuente: INEGI. *Marco Geoestadístico Municipal 2010, versión 4.3.*  
 INEGI. Continuo Nacional del Conjunto de Datos Geográficos de la Carta Geológica 1:250 000, serie I.  
 INEGI. Información Topográfica Digital Escala 1:250 000 serie II.

**Compendio de información geográfica municipal de los Estados Unidos Mexicanos  
Chilpancingo de los Bravo, Guerrero**

**Suelos Dominantes**



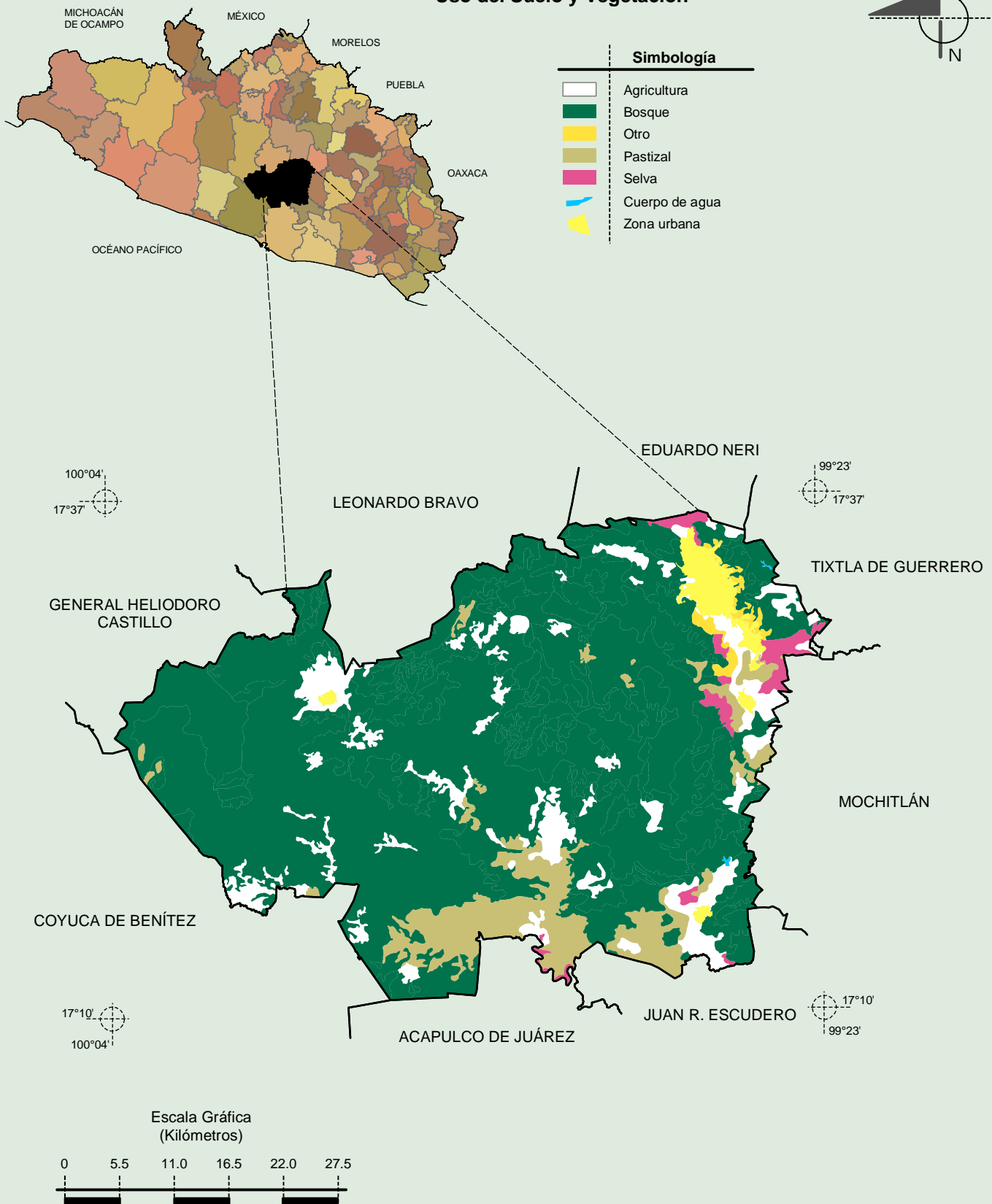
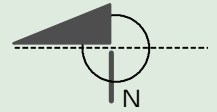
Fuente: INEGI. *Marco Geoestadístico Municipal 2010, versión 4.3.*

INEGI. Conjunto de Datos Vectorial Edafológico, Escala 1:250 000, Serie II (Continuo Nacional).

INEGI. Información Topográfica Digital Escala 1:250 000 serie II.

**Compendio de información geográfica municipal de los Estados Unidos Mexicanos  
Chilpancingo de los Bravo, Guerrero**

**Uso del Suelo y Vegetación**



Fuente: INEGI. *Marco Geoestadístico Municipal 2010, versión 4.3.*  
 INEGI. Conjunto de Datos Vectoriales de Uso del Suelo y Vegetación Serie III Escala 1:250 000.  
 INEGI. Información Topográfica Digital Escala 1:250 000 serie II.