

Instituto Nacional de Estadística y Geografía



Compendio de información geográfica municipal 2010

Florencio Villarreal

Guerrero



INSTITUTO NACIONAL
DE ESTADÍSTICA Y GEOGRAFÍA

Compendio de información geográfica municipal de los Estados Unidos Mexicanos Florencio Villarreal, Guerrero clave geoestadística 12030

Ubicación geográfica	Coordenadas y altitud	Colindancias	Otros datos
	Entre los paralelos 16° 36' y 16° 48' de latitud norte; los meridianos 99° 02' y 99° 14' de longitud oeste; altitud entre 0 y 300 m.	Colinda al norte con los municipios de San Marcos, Tecoanapa, Ayutla de los Libres y Cuautepec; al este con los municipios de Cuautepec y Copala; al sur con el municipio de Copala y el Océano Pacífico; al oeste con el Océano Pacífico y el municipio de San Marcos.	Ocupa el 0.45% de la superficie del estado. Cuenta con 49 localidades y una población total de 20 175 habitantes http://mapserver.inegi.org.mx/mgn2k/ ; resultado del censo 2010.

Fisiografía	Provincia	Subprovincia	Sistemas de topoformas
	Sierra Madre del Sur (100%)	Costas del Sur (100%)	Llanura costera con lomerío (59.05%), Lomerío con llanuras (29.52%), Llanura costera con lagunas costeras salina (7.19%) y Llanura costera con lomerío de piso rocoso o cementado (4.24%)

Clima	Rango de temperatura	Rango de precipitación	Clima
	24 – 28°C	1 100 – 1 300 mm	Cálido subhúmedo con lluvias en verano, de menor humedad (50.57%) y cálido subhúmedo con lluvias en verano, de humedad media (49.43%)

Geología	Periodo	Roca	Sitios de interés
	Cuaternario (52.09%), Jurásico (32.53%) y Terciario (2.29%)	Ígnea intrusiva: granodiorita (2.29%) Sedimentaria: conglomerado (0.06%) Metamórfica: gneis (32.53%) Suelo: aluvial (43.39%), lacustre (5.68%) y litoral (2.96%)	No disponible

Nota: el porcentaje faltante corresponde a Zona Urbana con (1.22%) y Cuerpos de Agua con (11.87%).

Edafología	Suelo dominante
	Phaeozem (40.68%), Regosol (33.62%), Solonchak (5.79%), Fluvisol (3.57%) y Arenosol (3.25%)

Nota: el porcentaje faltante corresponde a Zona Urbana con (1.22%) y Cuerpos de Agua con (11.87%).

Hidrografía	Región hidrológica	Cuenca	Subcuenca	Corrientes de agua	Cuerpos de agua
	Costa Chica - Río Verde (100%)	R. Nexpa y Otros (92.78%) y R. Ometepec o Grande (7.22%)	R. Nexpa (71.38%), L. Chautengo (21.4%) y L. Tecomate (7.22%)	Perennes: Las Marías, La Unión, y Nexpa Intermitentes: Jalapa, Los Achiotos, Los Limones y Seco	Perennes (11.87%): Laguna de Chautengo

Uso del suelo y vegetación	Uso del suelo	Vegetación
	Agricultura (52.74%) y zona urbana (1.22%)	Selva (20.26%), manglar (8.9%), pastizal (3.98%) y otro (1.03%)

Nota: el porcentaje faltante corresponde a Cuerpos de Agua con (11.87%).

Uso potencial de la tierra	Agrícola	Pecuario
	Para la agricultura mecanizada continua (1.06%) Para la agricultura mecanizada estacional (23.19%) Para la agricultura de tracción animal estacional (43.69%) Para la agricultura manual estacional (0.39%) No apta para la agricultura (31.67%)	Para el desarrollo de praderas cultivadas (24.25%) Para el aprovechamiento de la vegetación natural (43.69%) Para el aprovechamiento de la vegetación natural únicamente por el ganado caprino (18.97%) No apta para uso pecuario (13.09%)

Zona urbana	
	La zona urbana está creciendo sobre suelos del Cuaternario y rocas metamórficas del Jurásico, en llanuras y lomeríos; sobre área donde originalmente había suelo denominado Regosol; tiene clima cálido subhúmedo con lluvias en verano, de humedad media, y está creciendo sobre terrenos previamente ocupados por agricultura y selvas.

Zonas arqueológicas y monumentos históricos	
	Se localizan en la población de Pico del Monte, donde se han encontrado restos de civilizaciones antiguas, existe otro lugar donde se encontraron utensilios, es el borbollón ubicado entre la Máquina de Nexpa y La Concha.

Fuente: www.e-local.gob.mx/wb2/ELOCAL/EMM_guerrero

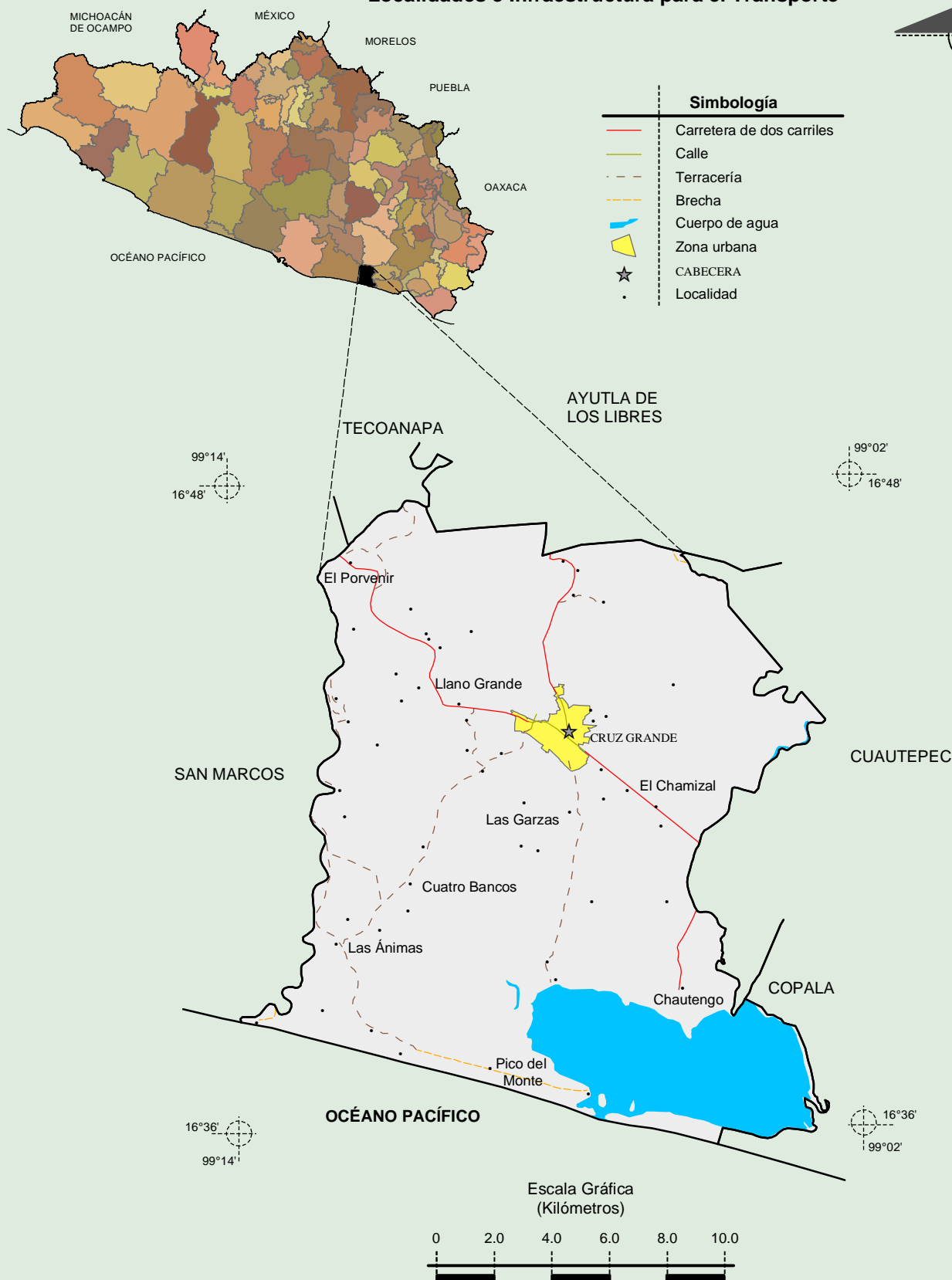
Hablantes de lengua indígena	Dialecto	Número de personas
	Amuzgo de Guerrero, Lenguas Mixtecas, Zapotecas, Mazahua, Tlapaneco y no especificado.	160

Fuente: http://www3.inegi.org.mx/sistemas/iter/entidad_indicador.aspx?ev=5

Cultura popular	Artesanías	Gastronomía	Música
	Objetos de barro tales como: Cazuelas, jarros, cántaros, ollas y su especialidad: Los comales	Mole de guajolote, tamales nejos y el chilate.	Las Chilenas y las San Marqueñas.

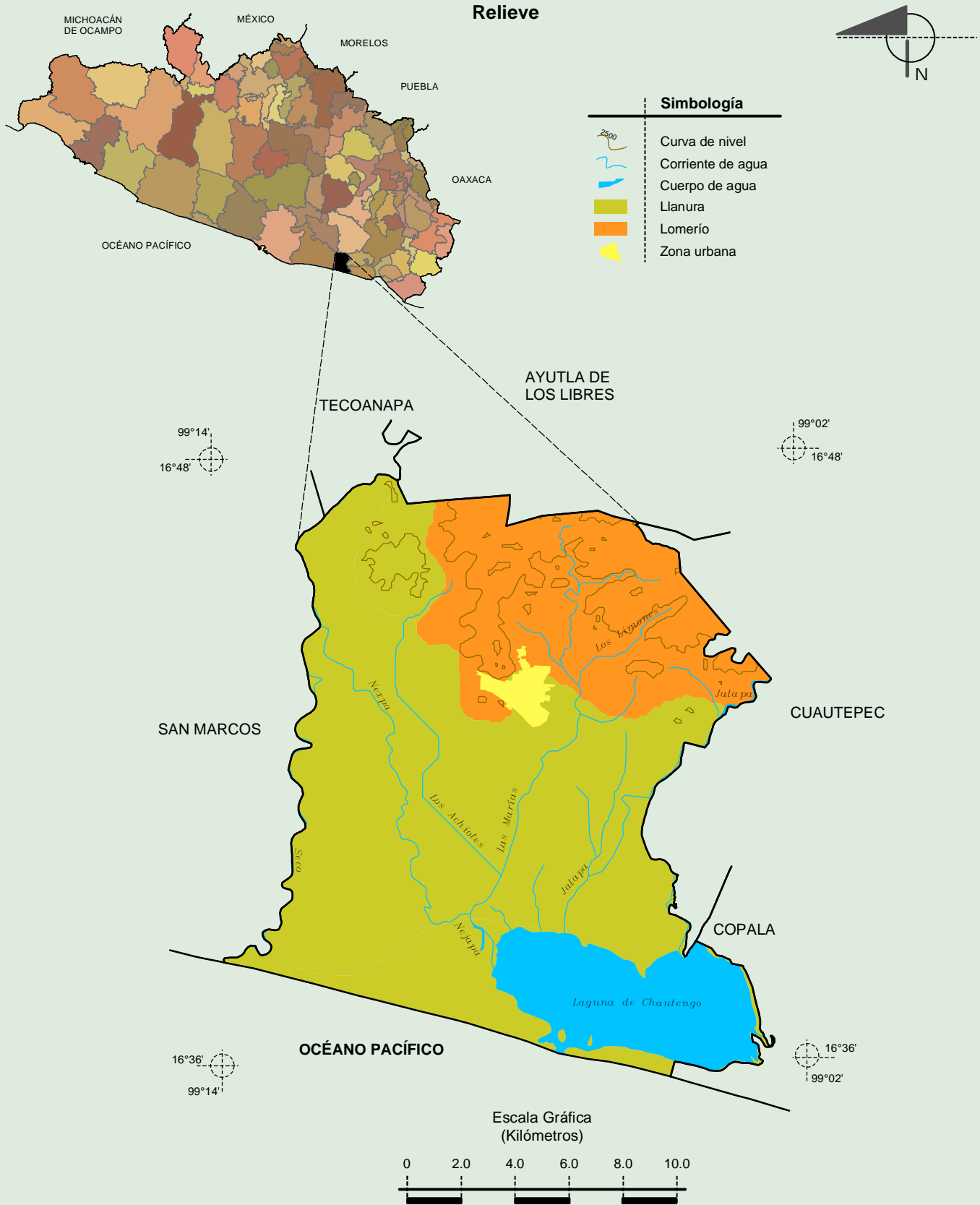
Fuente: www.e-local.gob.mx/wb2/ELOCAL/EMM_guerrero

Localidades e Infraestructura para el Transporte



Fuente: INEGI. Marco Geoestadístico Municipal 2010, versión 4.3.
 INEGI. Información Topográfica Digital Escala 1:250 000 serie II y III.

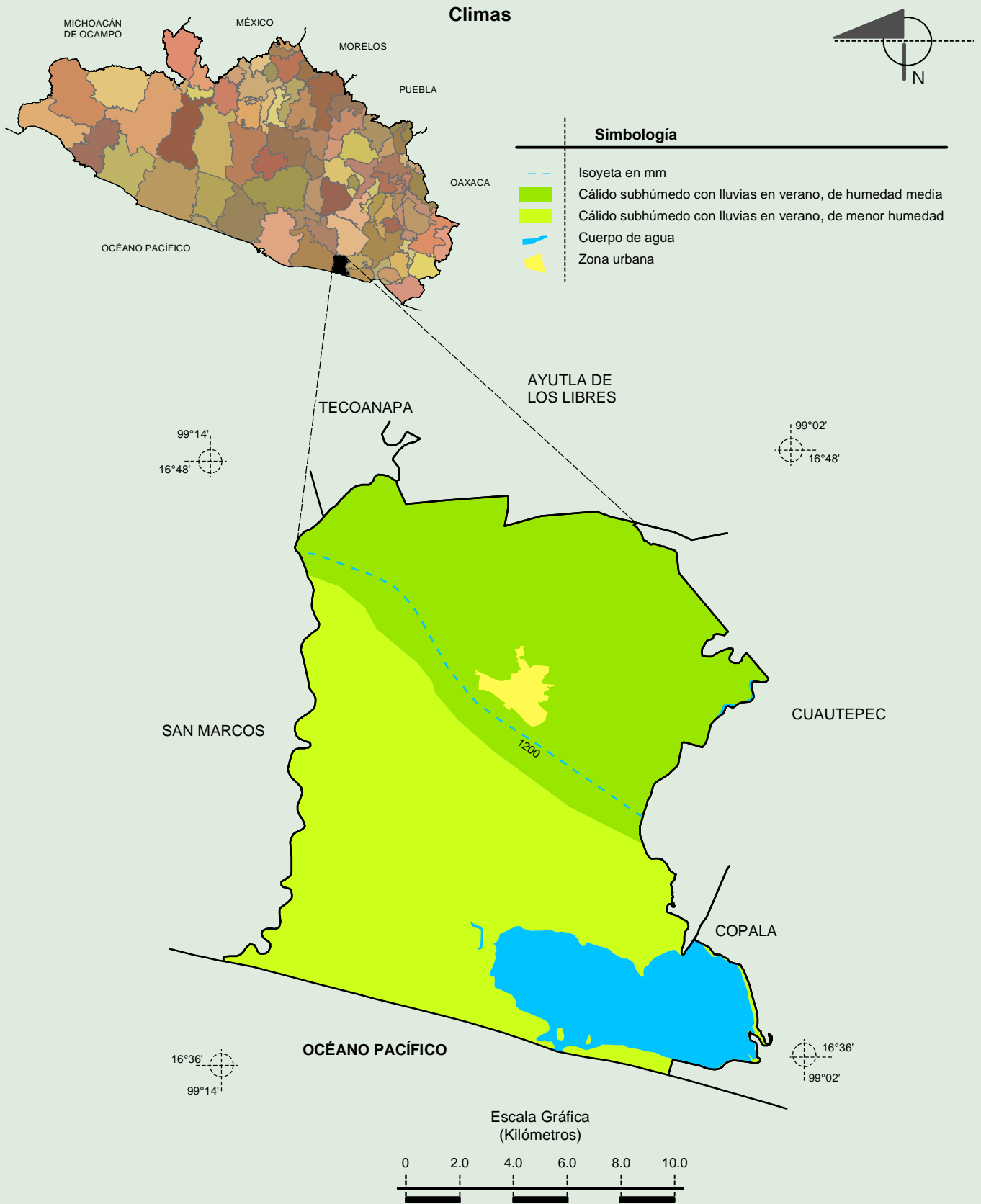
**Compendio de información geográfica municipal de los Estados Unidos Mexicanos
 Florencio Villarreal, Guerrero**



INEGI. Compendio de información geográfica municipal 2010. Florencio Villarreal, Guerrero. 2010

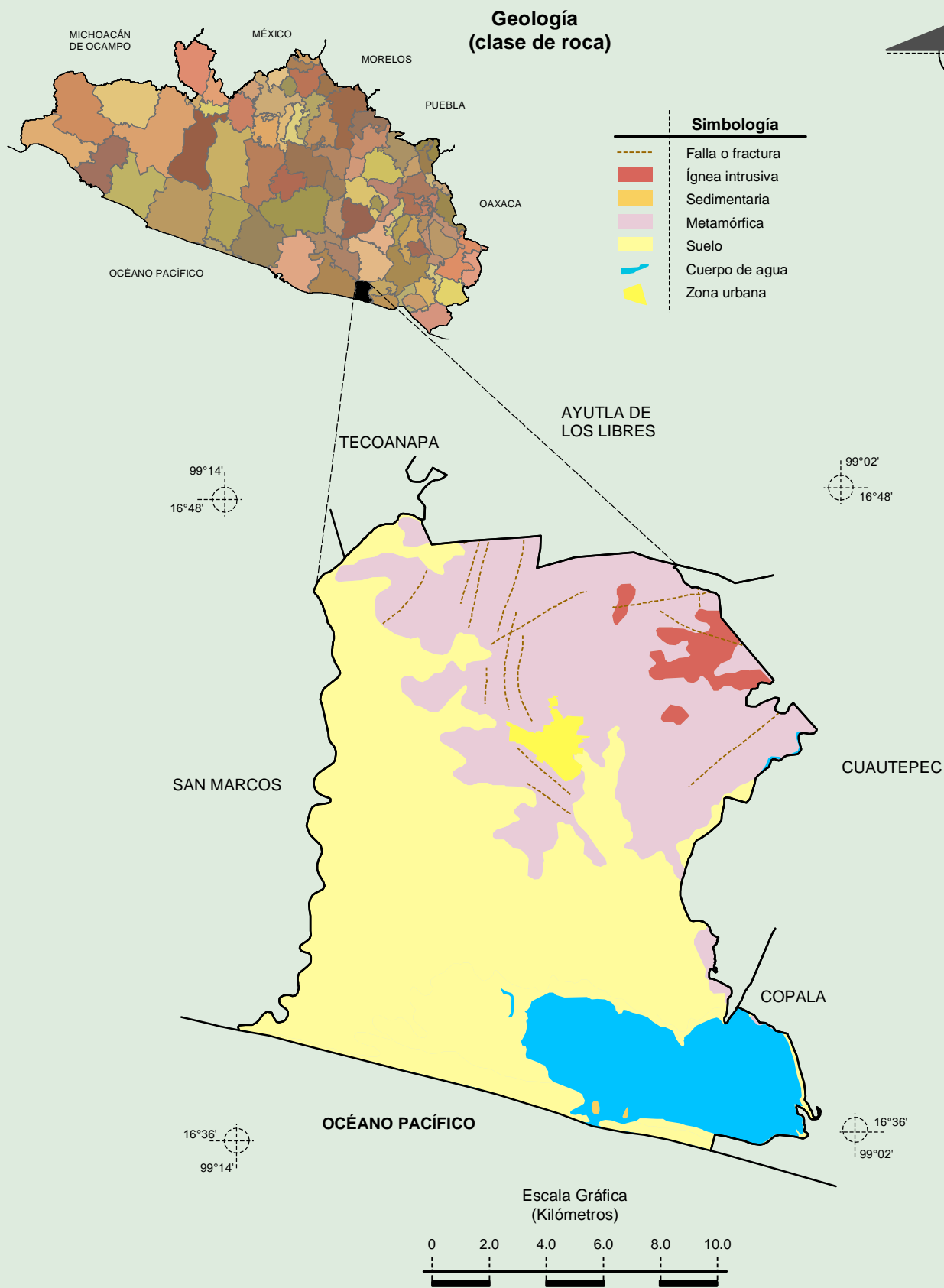
Fuente: INEGI. *Marco Geoestadístico Municipal 2010, versión 4.3.*
 INEGI. Continuo Nacional del Conjunto de Datos Geográficos de la Carta Fisiográfica 1:1 000 000, serie I.
 INEGI. Información Topográfica Digital Escala 1:250 000 serie II y III.
 INEGI-CONAGUA. 2007. Mapa de la Red Hidrográfica Digital de México escala 1:250 000. México.

**Compendio de información geográfica municipal de los Estados Unidos Mexicanos
 Florencio Villarreal, Guerrero**



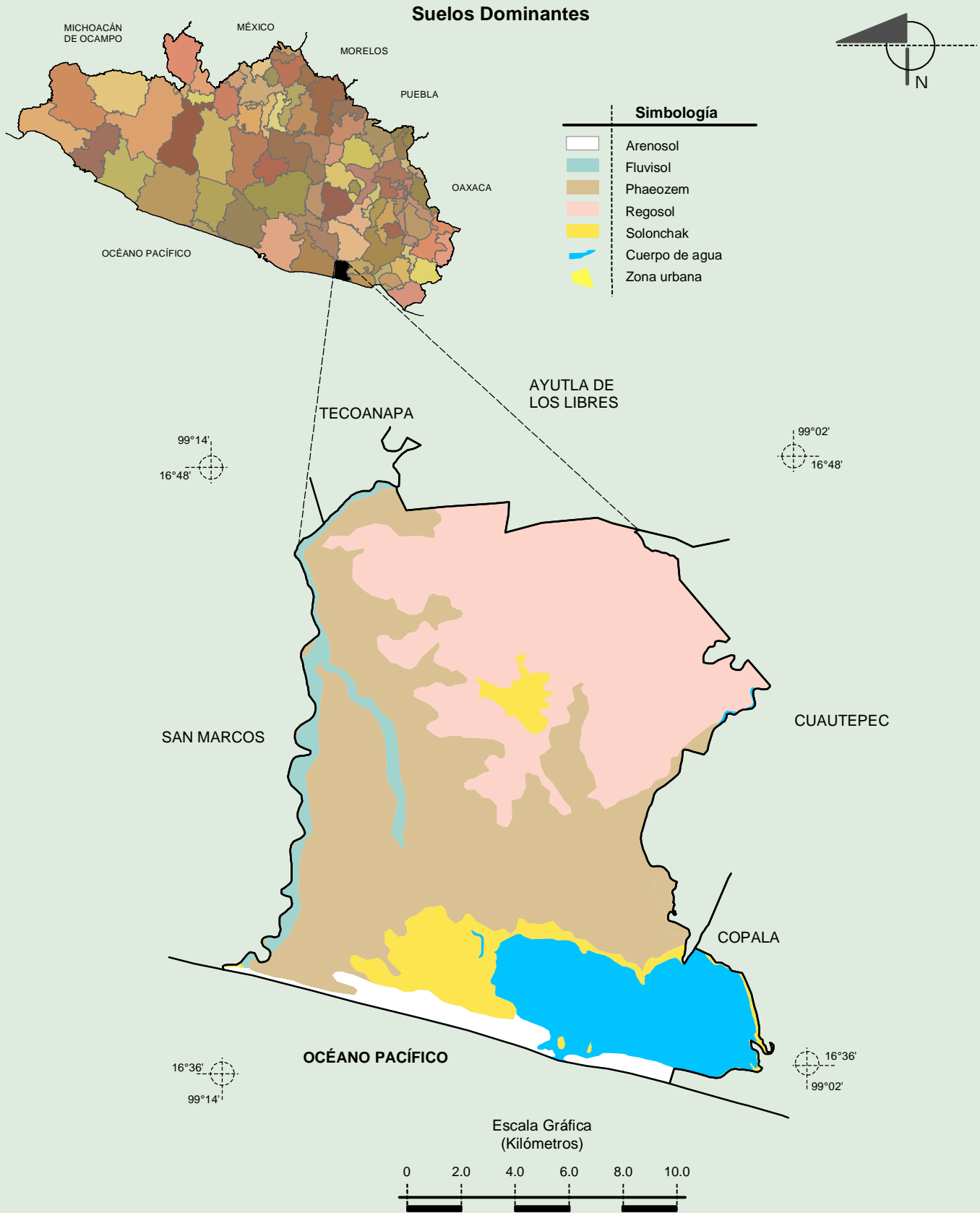
Fuente: INEGI. *Marco Geoestadístico Municipal 2010, versión 4.3.*
 INEGI. Continuo Nacional del Conjunto de Datos Geográficos de las Cartas de Climas, Precipitación Total Anual y Temperatura Media Anual 1:1 000 000, serie I.
 INEGI. Información Topográfica Digital Escala 1:250 000 serie II.

**Compendio de información geográfica municipal de los Estados Unidos Mexicanos
 Florencio Villarreal, Guerrero**



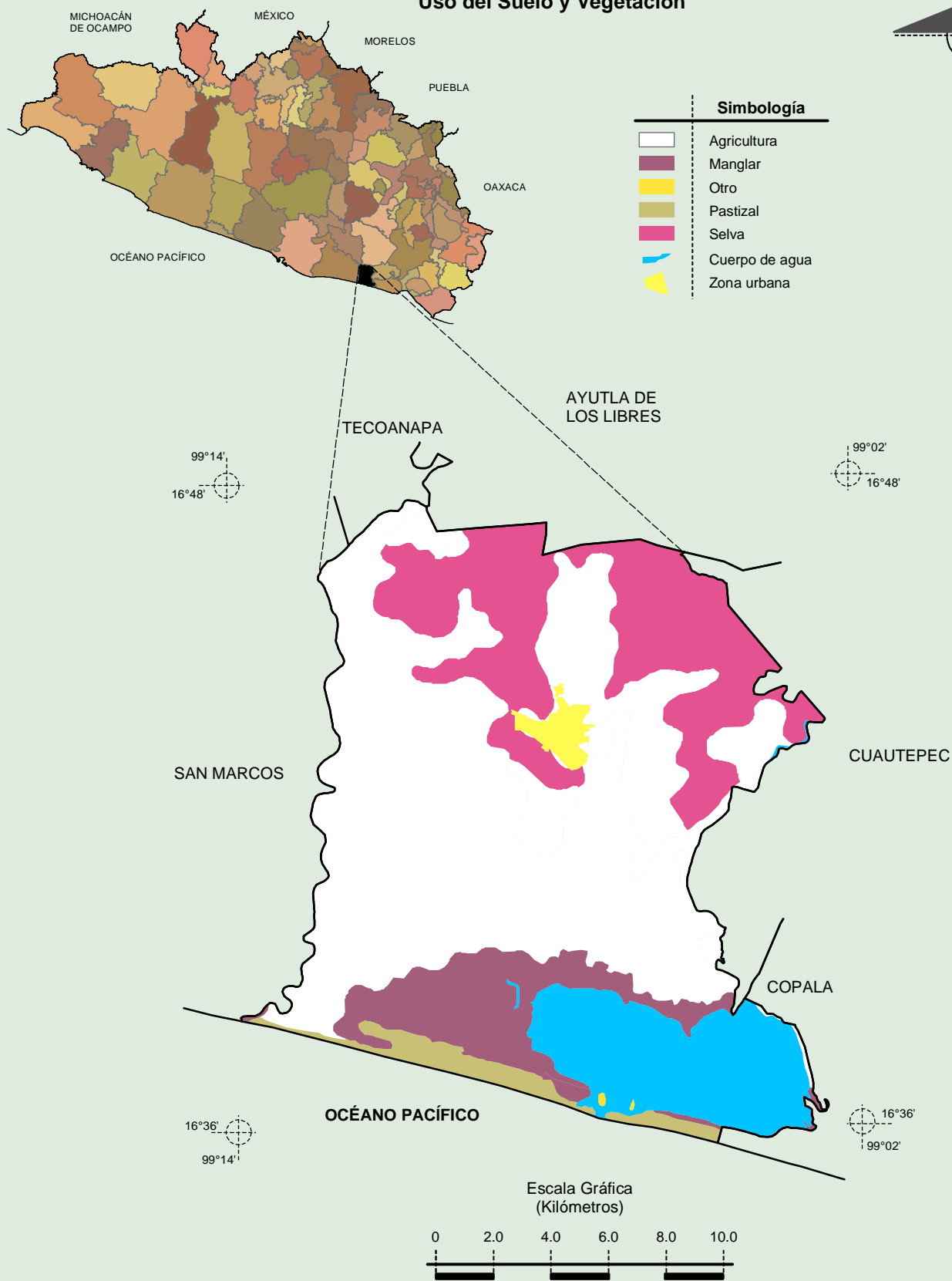
INEGI. Compendio de información geográfica municipal 2010. Florencio Villarreal, Guerrero. 2010

Fuente: INEGI. *Marco Geoestadístico Municipal 2010, versión 4.3.*
 INEGI. Continuo Nacional del Conjunto de Datos Geográficos de la Carta Geológica 1:250 000, serie I.
 INEGI. Información Topográfica Digital Escala 1:250 000 serie II.



Fuente: INEGI. *Marco Geoestadístico Municipal 2010, versión 4.3.*
 INEGI. Conjunto de Datos Vectorial Edafológico, Escala 1:250 000, Serie II (Continuo Nacional).
 INEGI. Información Topográfica Digital Escala 1:250 000 serie II.

Uso del Suelo y Vegetación



Fuente: INEGI. *Marco Geoestadístico Municipal 2010, versión 4.3.*

INEGI. Conjunto de Datos Vectoriales de Uso del Suelo y Vegetación Serie III Escala 1:250 000.

INEGI. Información Topográfica Digital Escala 1:250 000 serie II.