

Instituto Nacional de Estadística y Geografía



Compendio de información geográfica municipal 2010

General Heliodoro Castillo

Guerrero



INSTITUTO NACIONAL
DE ESTADÍSTICA Y GEOGRAFÍA

**Compendio de información geográfica municipal de los
Estados Unidos Mexicanos
General Heliodoro Castillo, Guerrero
clave geoestadística 12032**

	Coordenadas y altitud	Colindancias	Otros datos
Ubicación geográfica	Entre los paralelos 17° 24' y 18° 03' de latitud norte; los meridianos 99° 48' y 100° 14' de longitud oeste; altitud entre 300 y 3 600 m.	Colinda al norte con los municipios de San Miguel Totolapan, Apaxtla y Cuetzala del Progreso; al este con los municipios de Cuetzala del Progreso, Eduardo Neri, Leonardo Bravo y Chilpancingo de los Bravo; al sur con los municipios de Chilpancingo de los Bravo, Coyuca de Benítez y Atoyac de Álvarez; al oeste con los municipios de Atoyac de Álvarez y San Miguel Totolapan.	Ocupa el 2.71% de la superficie del estado. Cuenta con 235 localidades y una población total de 36 586 habitantes http://mapserver.inegi.org.mx/mgn/2k/ ; resultado del censo 2010.

	Provincia	Subprovincia	Sistemas de topoformas
Fisiografía	Sierra Madre del Sur (100%)	Cordillera Costera del Sur (95.39%) y Sierras y Valles Guerrerenses (4.61%)	Sierra alta compleja (53.95%), Sierra de cumbres tendidas (40.1%), Cañón típico (3.52%) y Valle de laderas escarpadas (2.43%)

	Rango de temperatura	Rango de precipitación	Clima
Clima	12 – 30°C	700 – 2 500 mm	Semicálido subhúmedo con lluvias en verano, de mayor humedad (22.71%), cálido subhúmedo con lluvias en verano, de menor humedad (20.66%), templado subhúmedo con lluvias en verano, de mayor humedad (17.67%), seco con lluvias en verano (17.53%), cálido subhúmedo con lluvias en verano, de humedad media (11.71%), semicálido subhúmedo con lluvias en verano, de humedad media (6.98%), semicálido húmedo con lluvias abundantes en verano (2.08%), cálido subhúmedo con lluvias en verano, de mayor humedad (0.52%) y templado húmedo con abundantes lluvias en verano (0.14%)

	Periodo	Roca	Sitios de interés
Geología	N/D (40.71%), Cretácico (33.61%), Paleógeno (14.97%), Terciario (7.02%), Neógeno (1.21%), Cuaternario (0.94%) y Jurásico (0.75%)	Ígnea intrusiva: granito-granodiorita (3.83%), granito (0.2%) y granodiorita (0.14%) Ígnea extrusiva: andesita (6.52%), toba intermedia (4.17%) y toba ácida (3.0%) Sedimentaria: caliza (13.76%), arenisca-conglomerado (11.04%) y lutita-arenisca (8.47%), caliza-lutita (3.68%), conglomerado (1.21%), limolita-arenisca (0.81%) y lutita-arenisca-conglomerado (0.74%) Metamórfica: metasedimentaria (39.97%) y metavolcánica (0.74%) Suelo: aluvial (0.93%)	No disponible

Nota: el porcentaje faltante corresponde a Zona Urbana con (0.13%) y Cuerpos de Agua con (0.66%).

Edafología	Suelo dominante
	Regosol (58.53%), Luvisol (22.9%), Phaeozem (6.78%), Leptosol (6.28%), Cambisol (1.33%), Umbrisol (1.32%), Acrisol (1.15%) y Fluvisol (0.92%)

Nota: el porcentaje faltante corresponde a Zona Urbana con (0.13%) y Cuerpos de Agua con (0.66%).

	Región hidrológica	Cuenca	Subcuenca	Corrientes de agua	Cuerpos de agua
Hidrografía	Balsas (96.36%), Costa Chica - Río Verde (3.01%) y Costa Grande (0.63%)	R. Balsas - Mezcala (96.36%), R. Papagayo (3.01%) y R. Atoyac y Otros (0.63%)	R. Huautla (65.68%), R. Balsas - Sto. Tomás (30.29%), R. Papagayo (1.52%), R. San Miguel (1.5%), R. Coyuca (0.53%), R. Puente Verde (0.39%) y R. Atoyac (0.09%)	Perennes: Balsas, Calaquital, Chapultepec, Chihuahua, Coatepequito, El Eden, El Tanque, Grande, Ixcometla, Izotepec, La Sidra, Las Culebras, Las Juntas, Las Truchas, Los Herreros, Los Nogales, Los Planes, Papagayo, Tiotepic, Yextla y Yolotla Intermitentes: Las Golondrinas, Las Nueces, Las Truchas y Puerto Hondo	Perenne (0.66%): Ing. Carlos Ramírez Ulloa (El Caracol)

Uso del suelo y vegetación	Uso del suelo	Vegetación
	Agricultura (10.93%) y zona urbana (0.13%)	Bosque (48.33%), selva (36.04%) y pastizal (3.91%)

Nota: el porcentaje faltante corresponde a Cuerpos de Agua con (0.66%).

Uso potencial de la tierra	Agrícola	Pecuario
	Para la agricultura manual estacional (0.19%) No apta para la agricultura (99.81%)	Para el aprovechamiento de la vegetación natural únicamente por el ganado caprino (77.63%) No apta para uso pecuario (22.37%)

Zona urbana	La zona urbana está creciendo sobre rocas sedimentarias del Cretácico, en sierras; sobre áreas donde originalmente había suelos denominados Leptosol y Regosol; tiene clima semicálido subhúmedo con lluvias en verano, de humedad media, y está creciendo sobre terrenos previamente ocupados por agricultura, selvas y bosques.
--------------------	---

Zonas arqueológicas y monumentos históricos	La parroquia de Santiago Apóstol en la cabecera municipal, los retos de vestigios de cerámica de plataformas rectangulares y montículos, localizados en la localidad de Tetela del Río.
--	---

Fuente: www.e-local.gob.mx/wb2/ELOCAL/EMM_guerrero

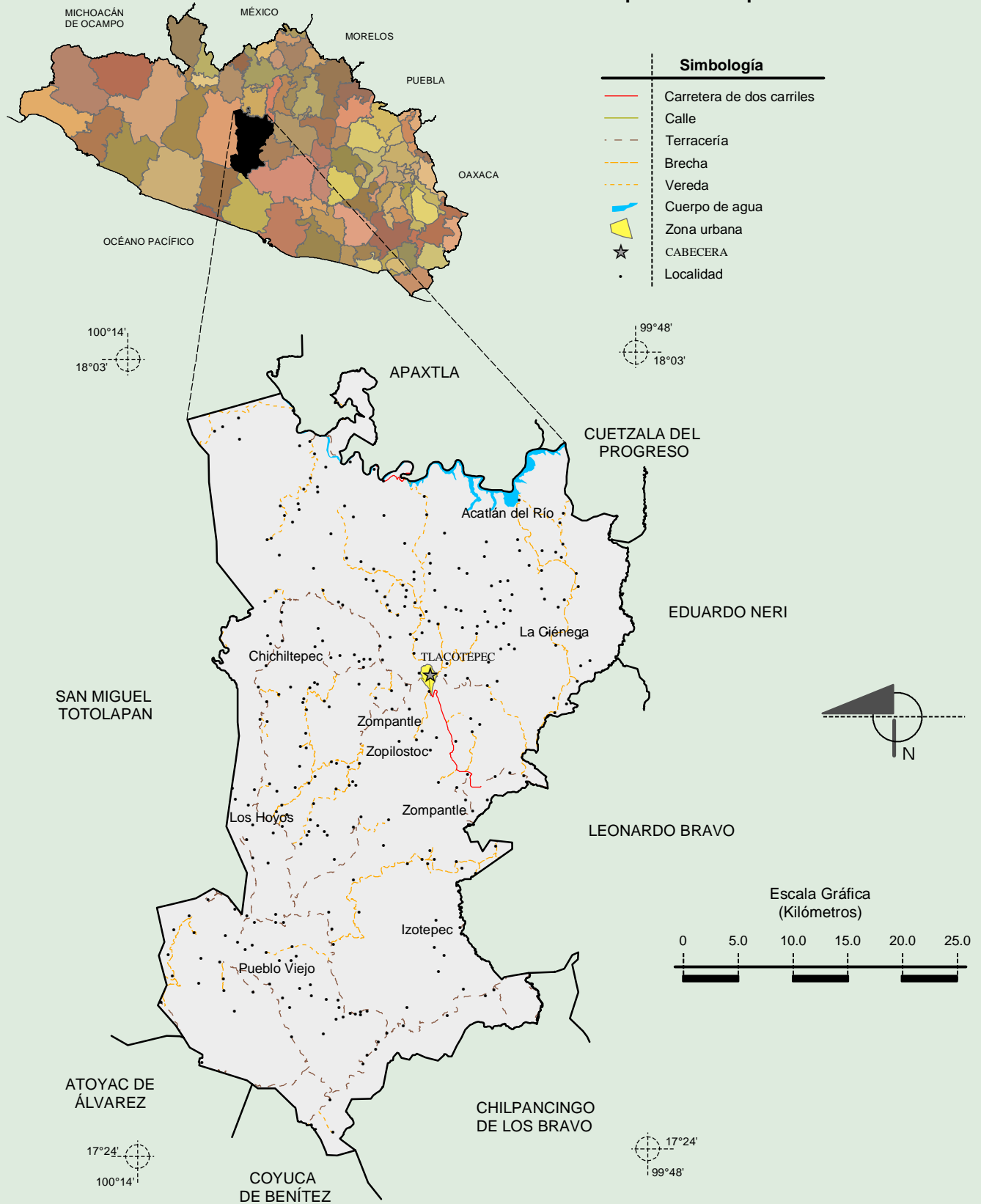
Hablantes de lengua indígena	Dialecto	Número de personas
	Mazahua, Náhuatl, Tlapaneco y no especificado.	124

Fuente: http://www3.inegi.org.mx/sistemas/ter/entidad_indicador.aspx?ev=5

Cultura popular	Artesanías	Gastronomía	Música
	La elaboración de artículos de cuero y piel, la herrería y en Tetela se elaboran ollas y otras piezas de cerámica.	El caldo blanco, la birria. Además la cuajada, el chile de queso, mole verde y rojo con tamales nejos, el caldo blanco y el pozole; también se hace la longaniza, la carne enchilada y el pan.	Banda de Viento.

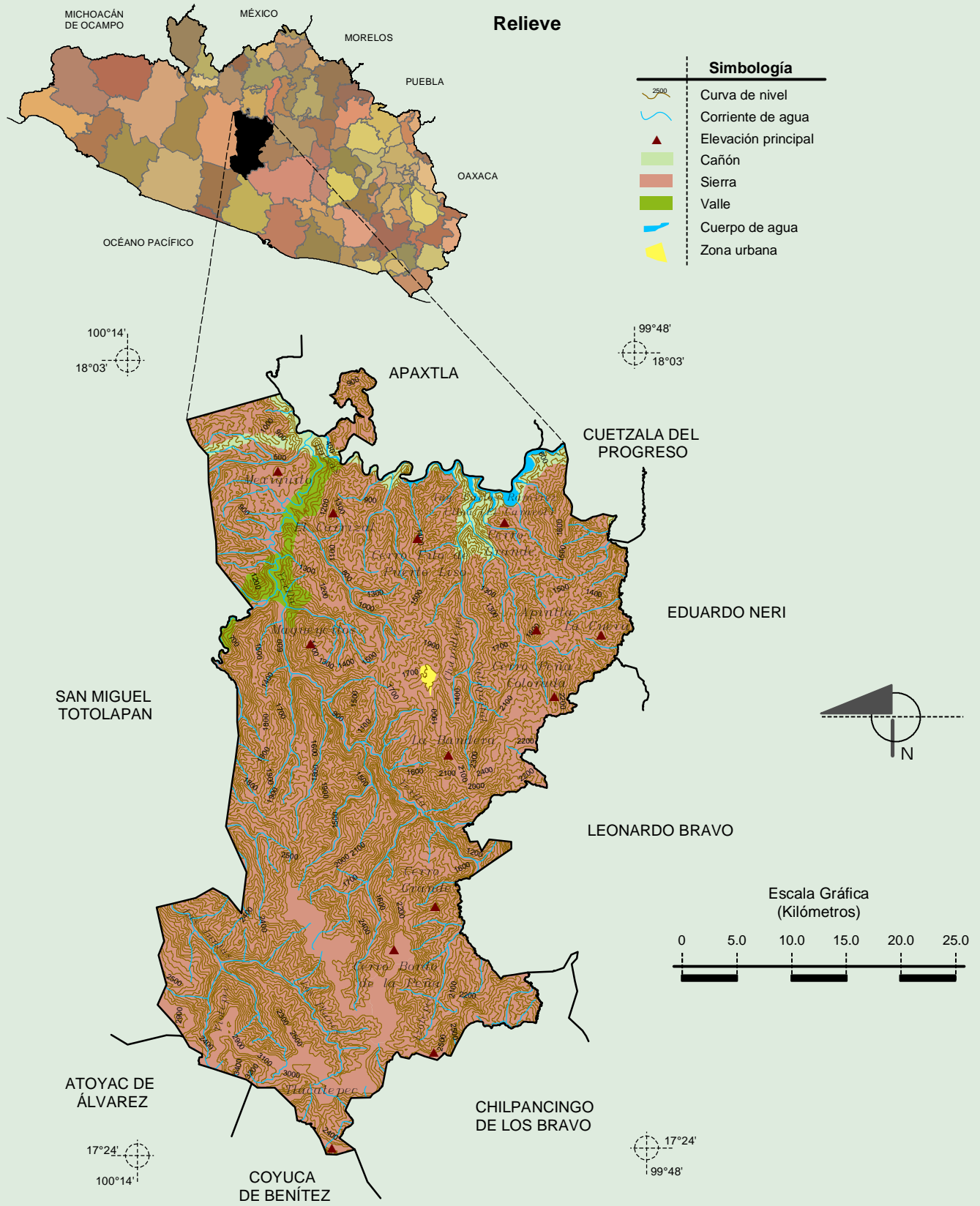
Fuente: www.e-local.gob.mx/wb2/ELOCAL/EMM_guerrero

Localidades e Infraestructura para el Transporte



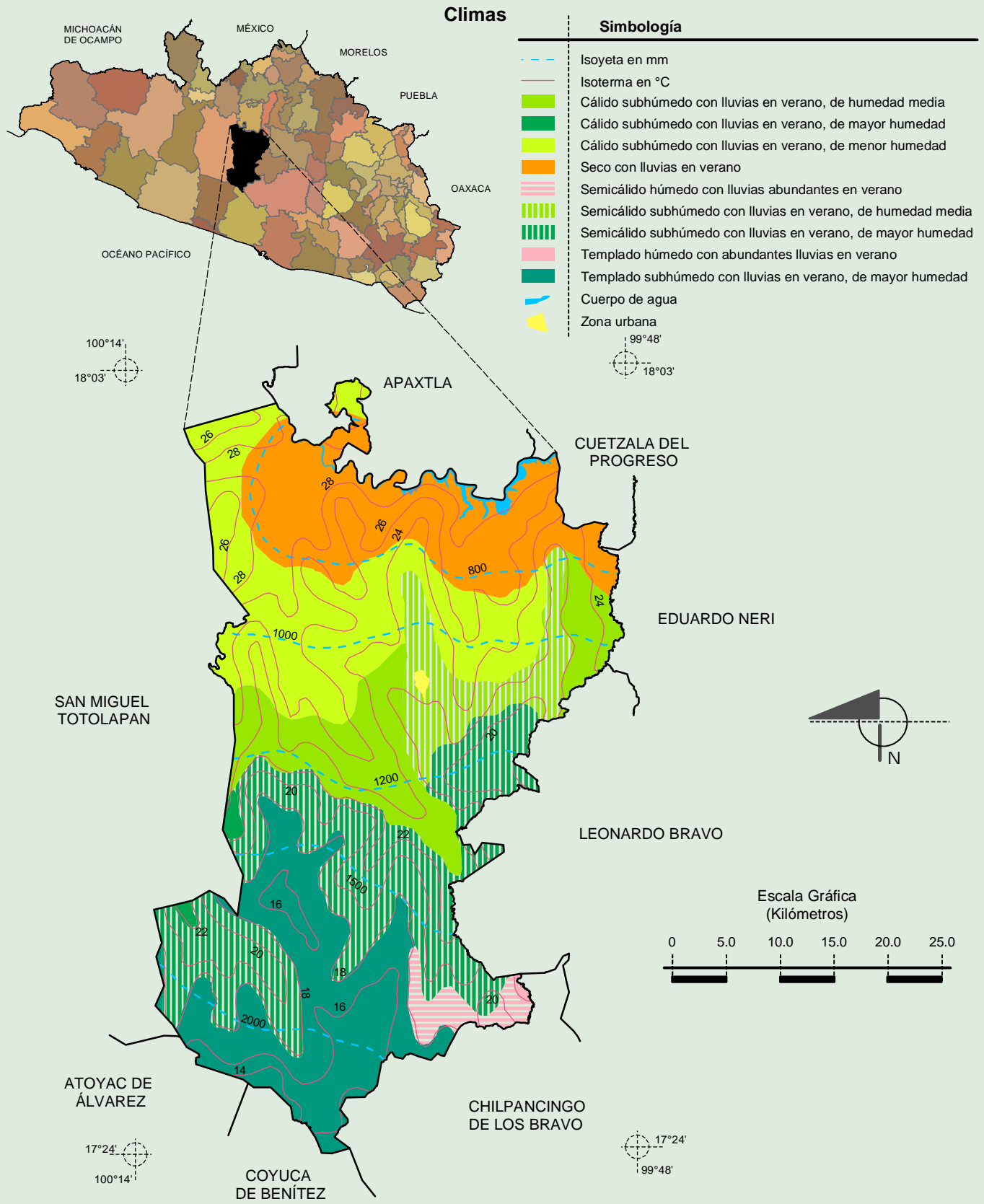
Fuente: INEGI. Marco Geoestadístico Municipal 2010, versión 4.3.
 INEGI. Información Topográfica Digital Escala 1:250 000 serie II y III.

**Compendio de información geográfica municipal de los Estados Unidos Mexicanos
General Heliodoro Castillo, Guerrero**



Fuente: INEGI. Marco Geoestadístico Municipal 2010, versión 4.3.
 INEGI. Continuo Nacional del Conjunto de Datos Geográficos de la Carta Fisiográfica 1:1 000 000, serie I.
 INEGI. Información Topográfica Digital Escala 1:250 000 serie II y III.
 INEGI. CONAGUA. 2007. Mapa de la Red Hidrográfica Digital de México escala 1:250 000. México.

**Compendio de información geográfica municipal de los Estados Unidos Mexicanos
General Heliodoro Castillo, Guerrero**

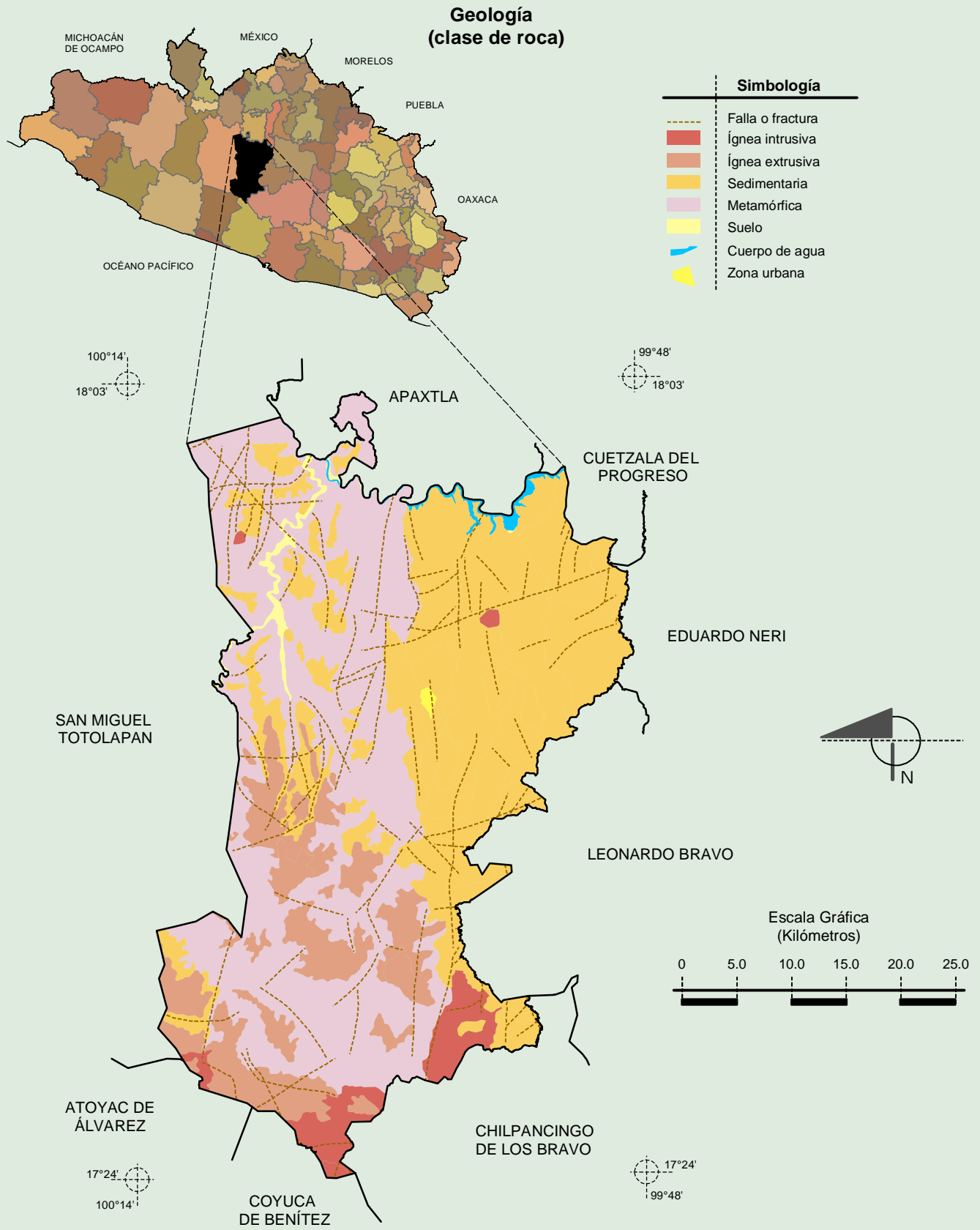


Fuente: INEGI. Marco Geoestadístico Municipal 2010, versión 4.3.

INEGI. Continuo Nacional del Conjunto de Datos Geográficos de las Cartas de Climas, Precipitación Total Anual y Temperatura Media Anual 1:1 000 000, serie I.

INEGI. Información Topográfica Digital Escala 1:250 000 serie II.

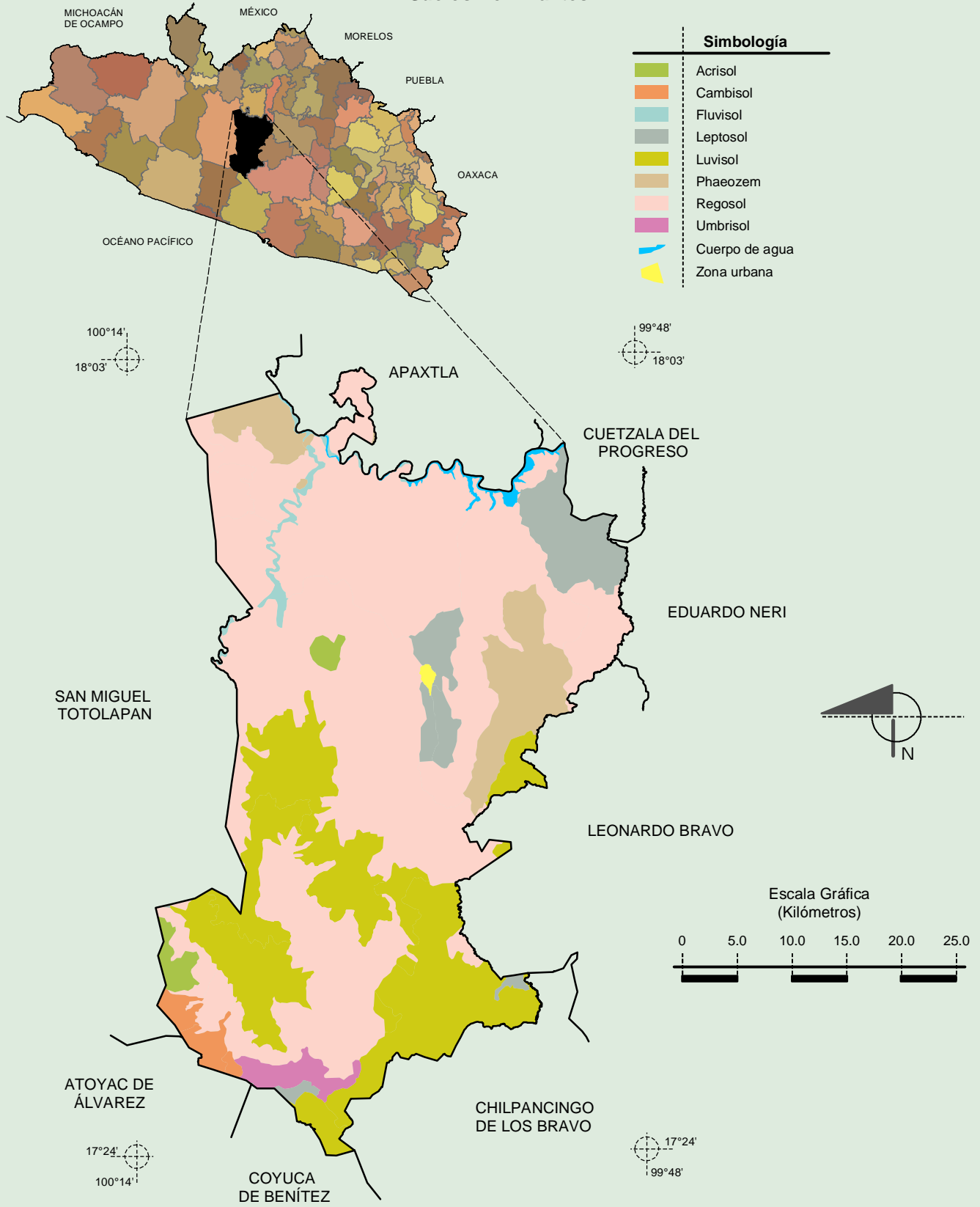
**Compendio de información geográfica municipal de los Estados Unidos Mexicanos
General Heliodoro Castillo, Guerrero**



Fuente: INEGI. *Marco Geoestadístico Municipal 2010, versión 4.3.*
 INEGI. Continuo Nacional del Conjunto de Datos Geográficos de la Carta Geológica 1:250 000, serie I.
 INEGI. Información Topográfica Digital Escala 1:250 000 serie II.

**Compendio de información geográfica municipal de los Estados Unidos Mexicanos
General Heliodoro Castillo, Guerrero**

Suelos Dominantes

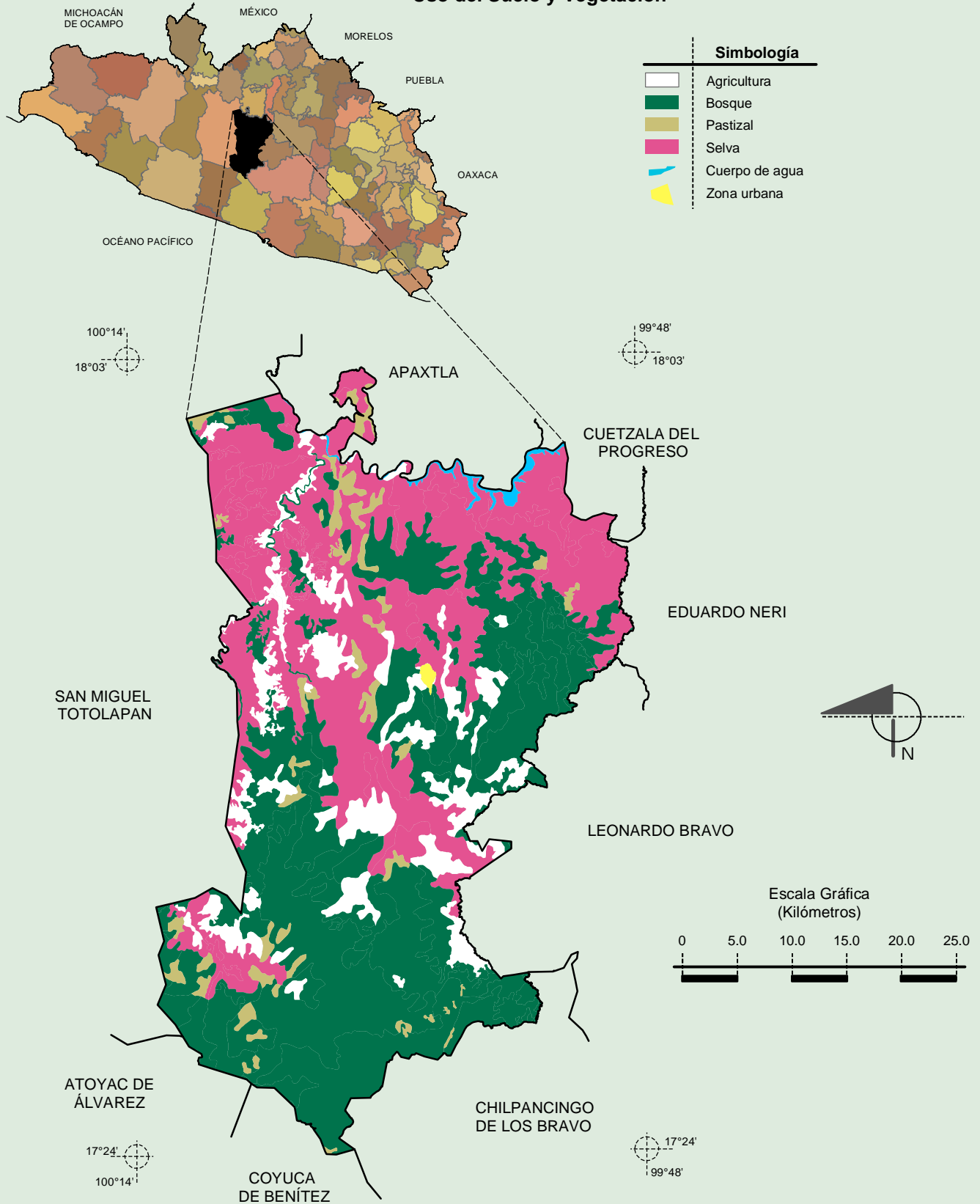


Fuente: INEGI. Marco Geoestadístico Municipal 2010, versión 4.3.

INEGI. Conjunto de Datos Vectorial Edafológico, Escala 1:250 000, Serie II (Continuo Nacional).

INEGI. Información Topográfica Digital Escala 1:250 000 serie II.

Uso del Suelo y Vegetación



Fuente: INEGI. Marco Geoestadístico Municipal 2010, versión 4.3.
INEGI. Conjunto de Datos Vectoriales de Uso del Suelo y Vegetación Serie III Escala 1:250 000.
INEGI. Información Topográfica Digital Escala 1:250 000 serie II.