



Compendio de información geográfica municipal 2010

Iguala de la Independencia

Guerrero



Compendio de información geográfica municipal de los Estados Unidos Mexicanos Iguala de la Independencia, Guerrero clave geoestadística 12035

	Coordenadas y altitud	Colindancias	Otros datos
Ubicación geográfica	Entre los paralelos 17° 57' y 18° 26' de latitud norte; los meridianos 99° 26' y 99° 43' de longitud oeste; altitud entre 500 y 1 900 m.	Colinda al norte con los municipios de Teloloapan, Taxco de Alarcón y Buenavista de Cuéllar; al este con los municipios de Buenavista de Cuéllar, Huitzuco de los Figueroa y Tepecoacuilco de Trujano; al sur con los municipios de Tepecoacuilco de Trujano y Cocula; al oeste con los municipios de Cocula y Teloloapan.	Ocupa el 0.90% de la superficie del estado. Cuenta con 87 localidades y una población total de 140 363 habitantes. http://mapserver.inegi.org.mx/mgn/2k/ ; resultado del censo 2010.

	Provincia	Subprovincia	Sistemas de topoformas
Fisiografía	Sierra Madre del Sur (100%)	Sierras y Valles Guerrerenses (100%)	Valle de laderas tendidas con lomerío (42.65%), Sierra de cumbres tendidas (33.36%), Sierra baja compleja con llanuras (21.42%) y Sierra baja (2.57%)

	Rango de temperatura	Rango de precipitación	Clima
Clima	22 – 30°C	700 – 1 100 mm	Cálido subhúmedo con lluvias en verano, de menor humedad (97.12%), seco con lluvias en verano (1.51%) y cálido subhúmedo con lluvias en verano, de humedad media (1.37%)

	Periodo	Roca	Sitios de interés
Geología	Cretácico (53.49%) Cuaternario (22.89%), Paleógeno (6.58%), Neógeno (5.23%) y Terciario (4.75%)	Ígnea extrusiva: toba ácida (6.58%), basalto (0.9%) y andesita (0.66%) Sedimentaria: caliza (45.73%), conglomerado (9.86%), lutita-arenisca, (7.75%), limolita-arenisca (4.74%) y arenisca-conglomerado (3.91%) Suelo: aluvial (12.81%)	Banco de material: industrial

Nota: el porcentaje faltante corresponde a Zona Urbana con (5.87%) y Cuerpos de Agua con (1.19%).

Edafología	Suelo dominante
	Leptosol (38.78%), Regosol (12.14%), Vertisol (12.13%), Phaeozem (11.68%), Luvisol (8.33%), Calcisol (6.73%) y Kastañozem (3.15%)

Nota: el porcentaje faltante corresponde a Zona Urbana con (5.87%) y Cuerpos de Agua con (1.19%).

	Región hidrológica	Cuenca	Subcuenca	Corrientes de agua	Cuerpos de agua
Hidrografía	Balsas (100%)	R. Balsas - Mezcala (100%)	R. Cocula o Iguala (75.33%), R. Tepecuacuilco (17.92%) y R. Balsas - San Juan Tetelzingo (6.75%)	Perennes: Naranjo, San Juan, Tepecuacuilco y Cocula Intermitentes: El Carrizo, El Guayabo, El Uchal, Estola, Grande, La Ceja Blanca, La Gotera, La Llave, La Tomasa, La Víbora, La Vinatería, Las Mojarras, Las Pilas, San Juan, San Nicolás, Terrero Colorado y Tomatal	Perennes (1.19%): Laguna Tuxpan y Valerio Trujano (Tepecuacuilco)

Uso del suelo y vegetación	Uso del suelo	Vegetación
	Agricultura (33.43%) y zona urbana (5.87%)	Selva (30.35%), pastizal (20.52%), bosque (6.81%), otro (1.65%) y tular (0.18%)

Nota: el porcentaje faltante corresponde a Cuerpos de Agua con (1.19%).

Uso potencial de la tierra	Agrícola	Pecuario
	Para la agricultura mecanizada continua (49.67%) Para la agricultura de tracción animal estacional (0.4%) Para la agricultura manual estacional (0.15%) No apta para la agricultura (49.78%)	Para el desarrollo de praderas cultivadas (49.67%) Para el aprovechamiento de la vegetación natural diferente del pastizal (0.4%) Para el aprovechamiento de la vegetación natural únicamente por el ganado caprino (42.87%) No apta para uso pecuario (7.06%)

Zona urbana	Las zonas urbanas están creciendo sobre suelos del Cuaternario, rocas ígneas extrusivas y sedimentarias del Paleógeno, Cretácico, Terciario y Neógeno, en valles y sierras; sobre áreas donde originalmente había suelos denominados Leptosol, Luvisol, Phaeozem, Vertisol y Regosol; tienen clima cálido subhúmedo con lluvias en verano, de menor humedad, y están creciendo sobre terrenos previamente ocupados por agricultura, pastizales y selvas.
--------------------	--

Zonas arqueológicas y monumentos históricos	Templo parroquial de Santa María de la Asunción, templo de San Francisco, monumento a la Bandera, a los Héroes de la Independencia: Hidalgo, Guerrero y Morelos; a Benito Juárez, a Nicolás Bravo
--	---

Fuente: www.e-local.gob.mx/wb2/ELOCAL/EMM_guerrero

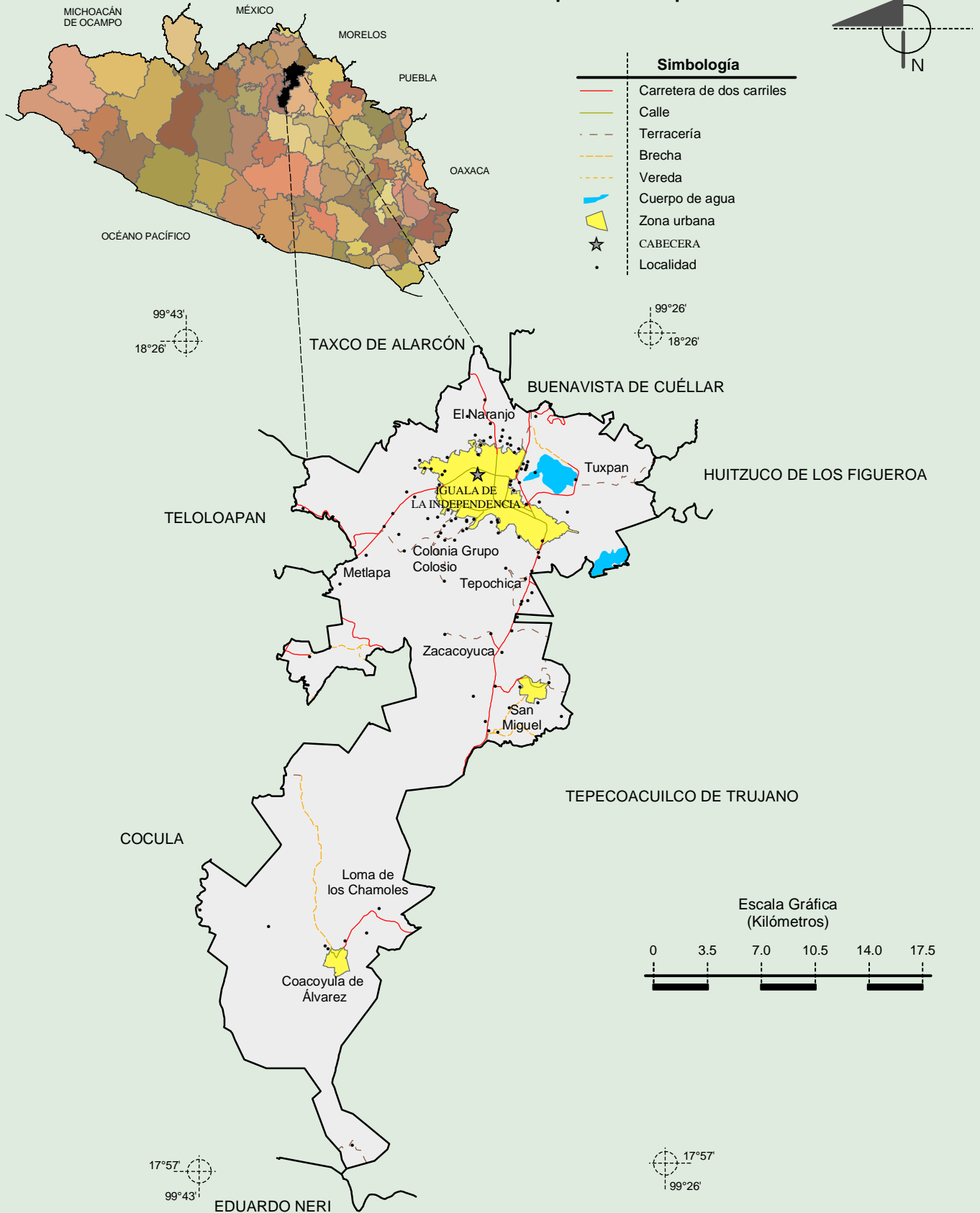
Hablantes de lengua indígena	Dialecto	Número de personas
	Amuzgo de Guerrero, Chontal de Tabasco, Huasteco, Lenguas Chinantecas, Mixtecas, Zapotecas, Maya, Mazahua, Mazateco, Mixe, Náhuatl, Otomí, Purépecha, Tlapaneco, Totonaca, Tzotzil y no especificado.	2 632

Fuente: http://www3.inegi.org.mx/sistemas/iter/entidad_indicador.aspx?ev=5

Cultura popular	Artesanías	Gastronomía	Música
	Trabajo de la plata, oro y otros metales.	Mole poblano con arroz, barbacoa, tamales con mole verde, pozole blanco y verde, tamales de carne con atole o leche de arroz.	Banda de viento.

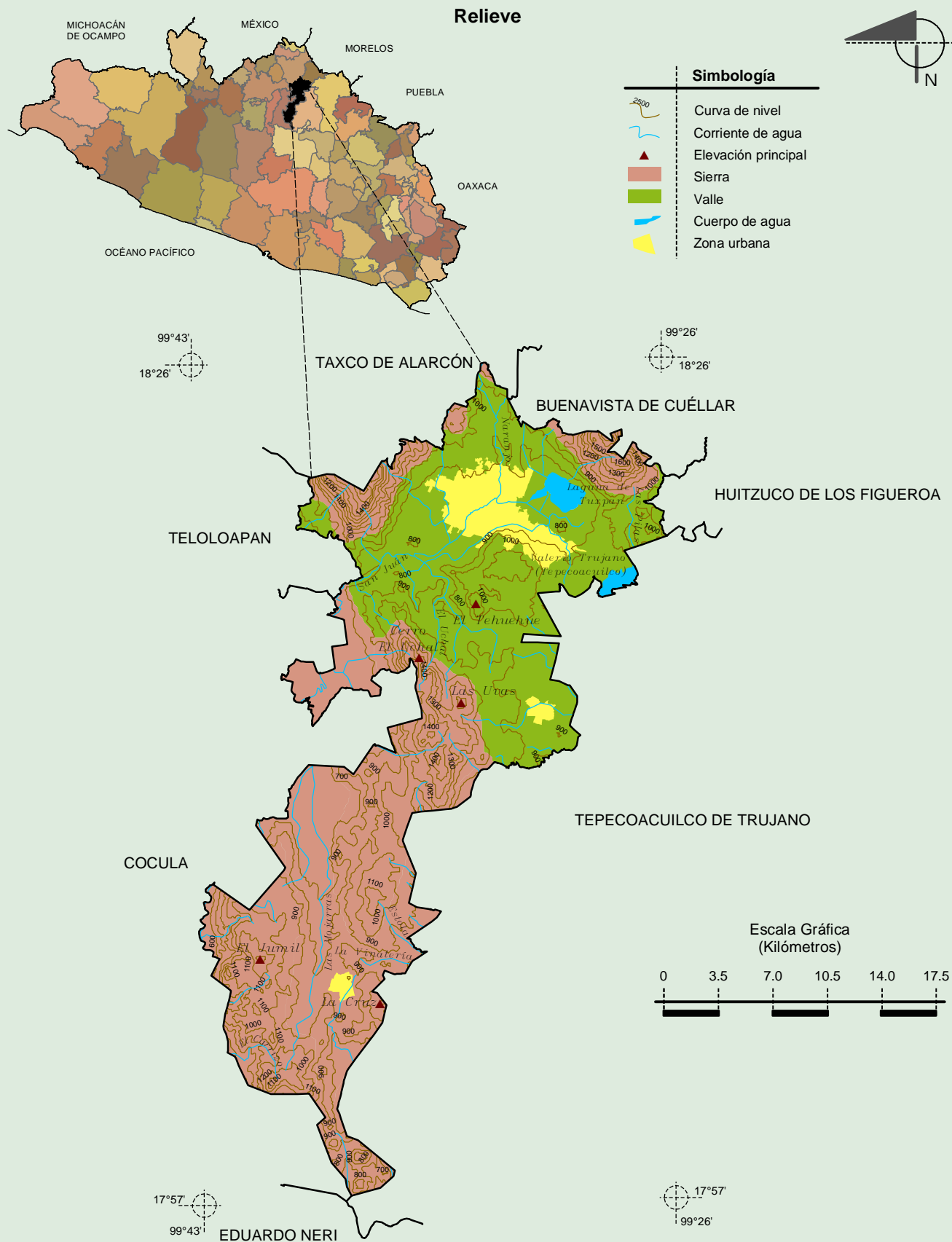
Fuente: www.e-local.gob.mx/wb2/ELOCAL/EMM_guerrero

Localidades e Infraestructura para el Transporte



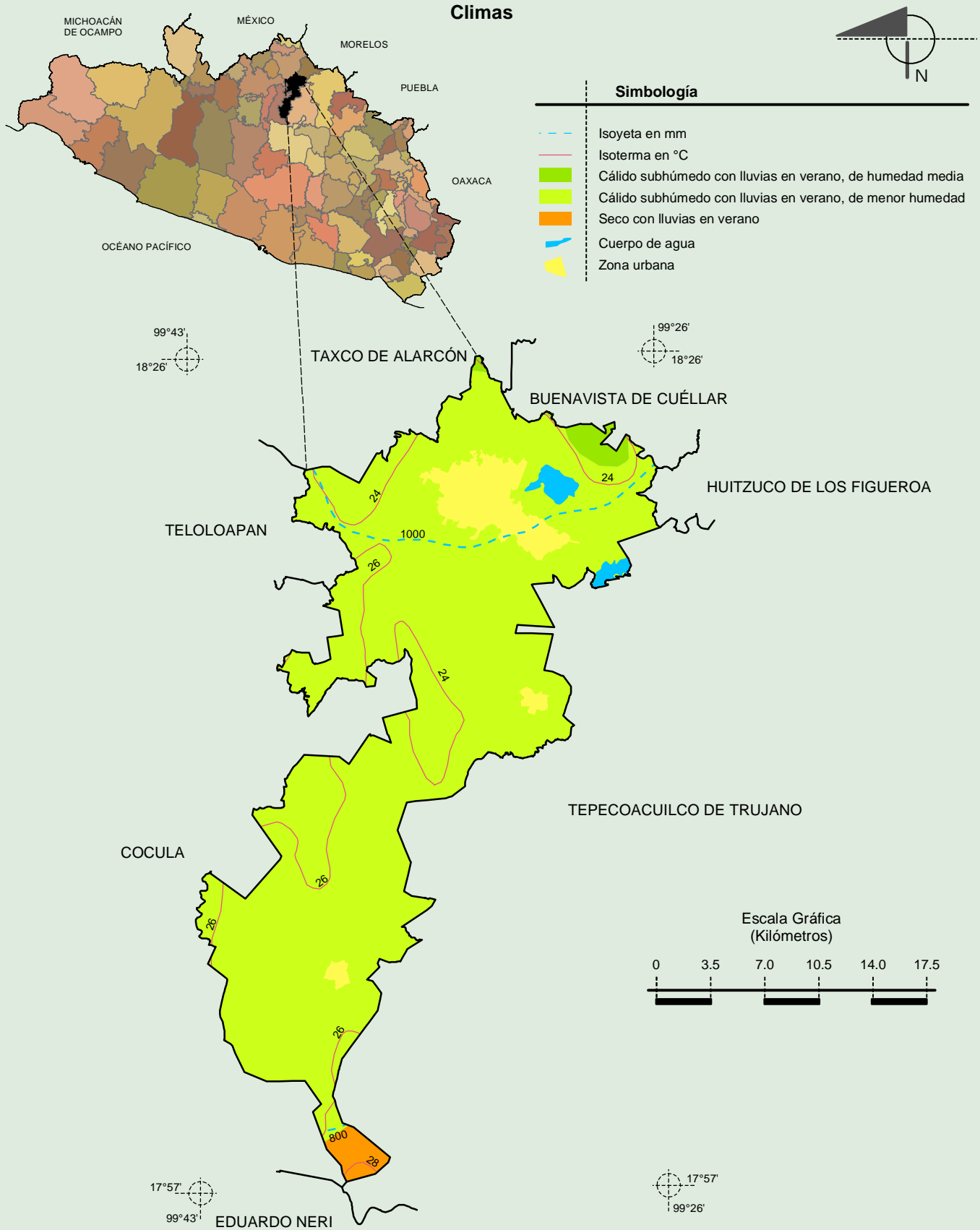
Fuente: INEGI. Marco Geoestadístico Municipal 2005, versión 3.1.
INEGI. Información Topográfica Digital Escala 1:250 000 serie II y III.

**Compendio de información geográfica municipal de los Estados Unidos Mexicanos
Iguala de la Independencia, Guerrero**



Fuente: INEGI. *Marco Geoestadístico Municipal 2005, versión 3.1.*
 INEGI. Continuo Nacional del Conjunto de Datos Geográficos de la Carta Fisiográfica 1:1 000 000, serie I.
 INEGI. Información Topográfica Digital Escala 1:250 000 serie II y III.
 INEGI-CONAGUA. 2007. Mapa de la Red Hidrográfica Digital de México escala 1:250 000. México.

**Compendio de información geográfica municipal de los Estados Unidos Mexicanos
Iguala de la Independencia, Guerrero**

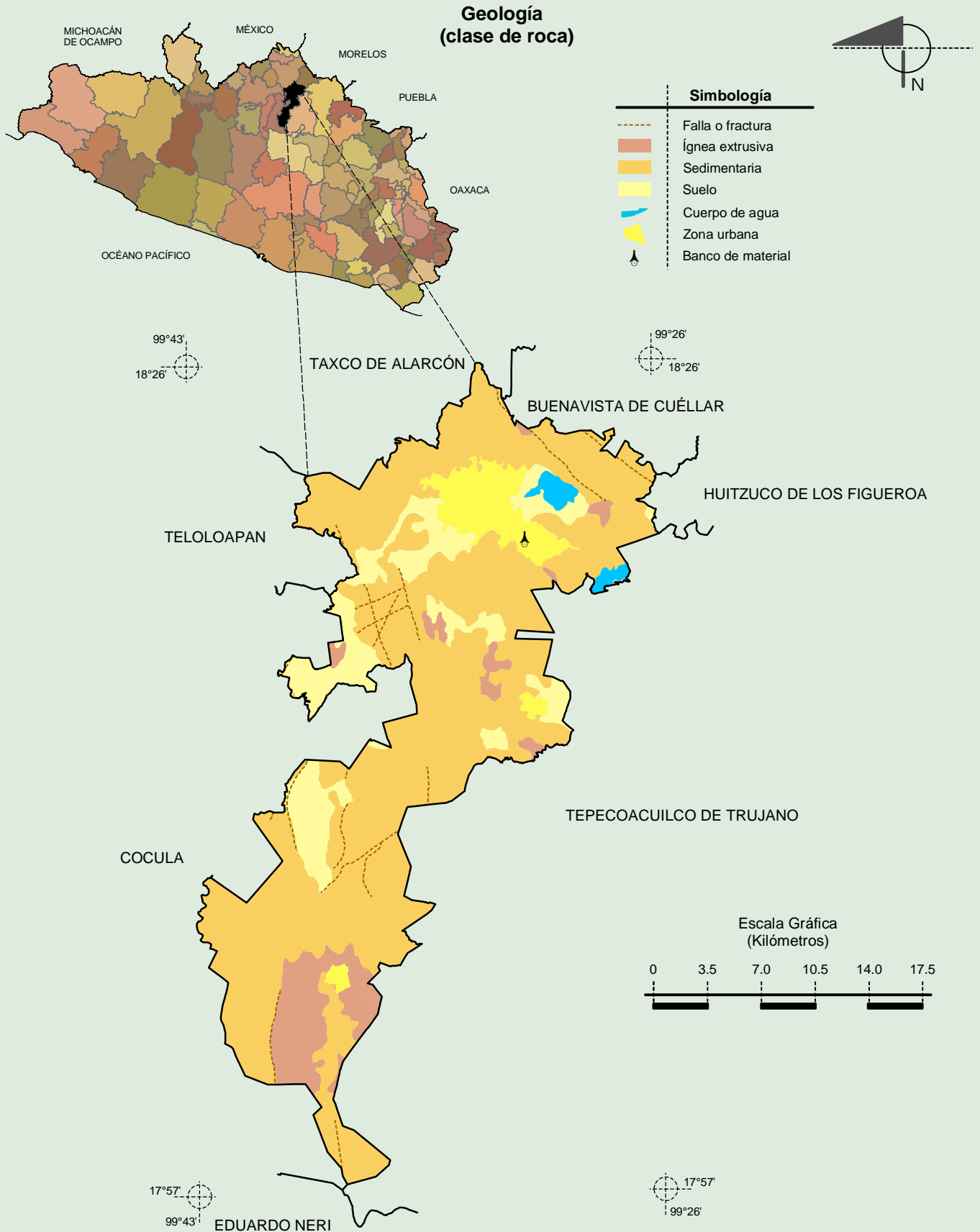


Fuente: INEGI. *Marco Geoestadístico Municipal 2005, versión 3.1.*

INEGI. Continuo Nacional del Conjunto de Datos Geográficos de las Cartas de Climas, Precipitación Total Anual y Temperatura Media Anual 1:1 000 000, serie I.

INEGI. Información Topográfica Digital Escala 1:250 000 serie II.

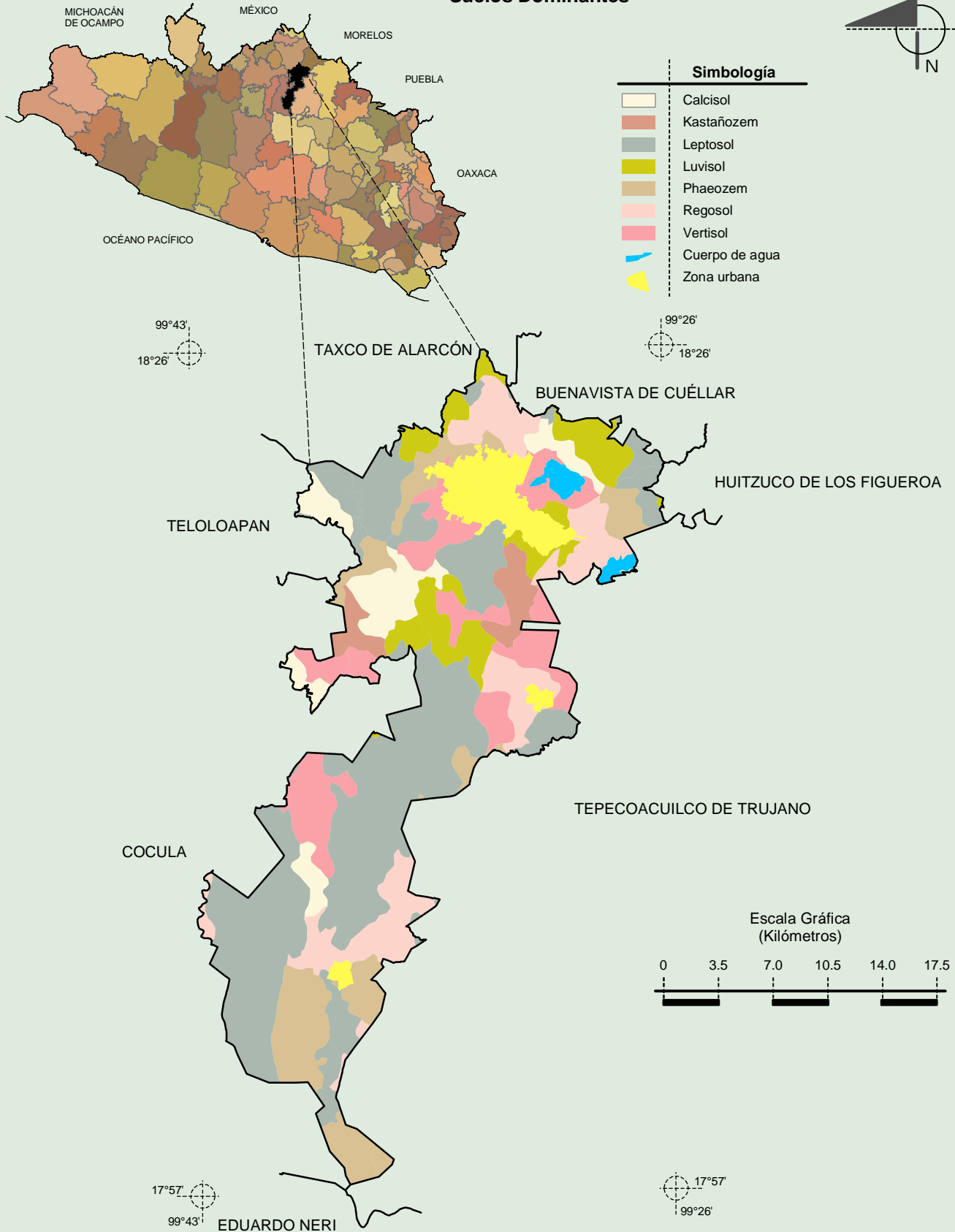
**Compendio de información geográfica municipal de los Estados Unidos Mexicanos
Iguala de la Independencia, Guerrero**



Fuente: INEGI. *Marco Geoestadístico Municipal 2005, versión 3.1.*
 INEGI. Continuo Nacional del Conjunto de Datos Geográficos de la Carta Geológica 1:250 000, serie I.
 INEGI. Información Topográfica Digital Escala 1:250 000 serie II.

**Compendio de información geográfica municipal de los Estados Unidos Mexicanos
Iguala de la Independencia, Guerrero**

Suelos Dominantes

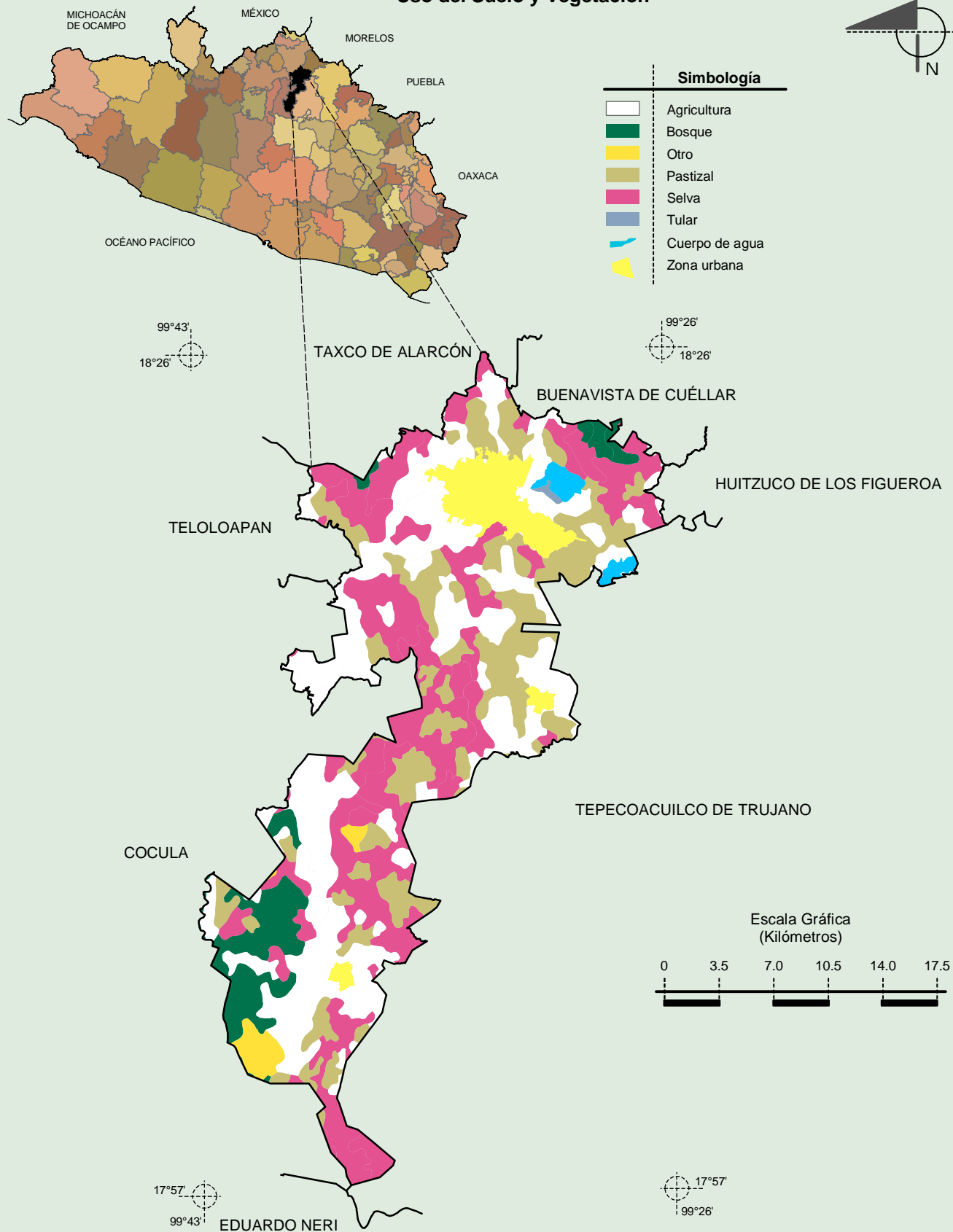


Fuente: INEGI. *Marco Geoestadístico Municipal 2005, versión 3.1.*

INEGI. Conjunto de Datos Vectorial Edafológico, Escala 1:250 000, Serie II (Continuo Nacional).

INEGI. Información Topográfica Digital Escala 1:250 000 serie II.

Uso del Suelo y Vegetación



Fuente: INEGI. Marco Geoestadístico Municipal 2005, versión 3.1.

INEGI. Conjunto de Datos Vectoriales de Uso del Suelo y Vegetación Serie III Escala 1:250 000.

INEGI. Información Topográfica Digital Escala 1:250 000 serie II.