



Compendio de información geográfica municipal 2010

Igualapa

Guerrero



Compendio de información geográfica municipal de los Estados Unidos Mexicanos Iqualapa, Guerrero clave geoestadística 12036

Ubicación geográfica	Coordenadas y altitud	Colindancias	Otros datos
	Entre los paralelos 16° 39' y 16° 55' de latitud norte; los meridianos 98° 25' y 98° 35' de longitud oeste; altitud entre 0 y 1 300 m.	Colinda al norte con los municipios de San Luis Acatlán, Metlatónoc y Tlacoachistlahuaca; al este con los municipios de Tlacoachistlahuaca y Ometepec; al sur con los municipios de Ometepec y Azoyú; al oeste con los municipios de Azoyú y San Luis Acatlán.	Ocupa el 0.31% de la superficie del estado. Cuenta con 16 localidades y una población total de 10 815 habitantes http://mapserver.inegi.org.mx/mgn2k/ ; resultado del censo 2010.

Fisiografía	Provincia	Subprovincia	Sistemas de topofomas
	Sierra Madre del Sur (100%)	Costas del Sur (96.83%) y Cordillera Costera del Sur (3.17%)	Sierra baja compleja (77.55%), Valle de laderas tendidas con lomerío (12.07%), Lomerío con llanuras (6.22%), Sierra alta compleja (3.12%) y Valle ramificado con lomerío (1.04%)

Clima	Rango de temperatura	Rango de precipitación	Clima
	22 – 28°C	1 100 – 2 000 mm	Cálido subhúmedo con lluvias en verano, de mayor humedad (89.67%) y cálido subhúmedo con lluvias en verano, de humedad media (10.33%)

Geología	Periodo	Roca	Sitios de interés
	Jurásico (69.8%), Terciario (28.56%) y Cuaternario (0.97%)	Ígnea intrusiva: granito-granodiorita (16.82%) y granodiorita (11.73%) Metamórfica: gneis (46.98%) y esquisto (22.82%) Suelo: aluvial (0.98%)	No disponible

Nota: el porcentaje faltante corresponde a Zona Urbana con (0.65%) y Cuerpos de Agua con (0.02%).

Edafología	Suelo dominante
	Cambisol (51.83%), Regosol (36.02%), Phaeozem (10.35%) y Gleysol (1.13%)

Nota: el porcentaje faltante corresponde a Zona Urbana con (0.65%) y Cuerpos de Agua con (0.02%).

	Región hidrológica	Cuenca	Subcuenca	Corrientes de agua	Cuerpos de agua
Hidrografía	Costa Chica - Río Verde (100%)	R. Ometepec o Grande (100%)	R. Quetzala y R. Santa Catarina (99.88%) (0.12%)	Perennes: Chilistlahuaca, La Gachupina, Mixtecapa, Quetzala y Talapa Intermitentes: Blanco, Chilistlahuaca, Cuapinolapan, El Limón, El Tejón, Grande, Huacana, Michapa, Tecoloapa, Tres Puentes y Verde	Perennes (0.02%): Quetzala y Talapa

Uso del suelo y vegetación	Uso del suelo	Vegetación
	Agricultura (13.06%) y zona urbana (0.65%)	Selva (70.22%) y bosque (16.05%)

Nota: el porcentaje faltante corresponde a Cuerpos de Agua con (0.02%).

Uso potencial de la tierra	Agrícola	Pecuario
	Para la agricultura de tracción animal continua (25.02%) No apta para la agricultura (74.98%)	Para el aprovechamiento de la vegetación natural diferente del pastizal (25.02%) Para el aprovechamiento de la vegetación natural únicamente por el ganado caprino (74.31%) No apta para uso pecuario (0.67%)

Zona urbana	La zona urbana está creciendo sobre rocas ígneas intrusivas y sedimentarias del Terciario y Jurásico, en sierras; sobre áreas donde originalmente había suelo denominado Regosol; tiene clima cálido subhúmedo con lluvias en verano, de mayor humedad, y está creciendo sobre terrenos previamente ocupados por agricultura y selvas.
--------------------	--

Zonas arqueológicas y monumentos históricos	El templo católico, existe una zona arqueológica cerca de la cabecera municipal, en la que han localizado objetos de barro, jarros e ídolos.
--	--

Fuente: www.e-local.gob.mx/wb2/ELOCAL/EMM_guerrero

Hablantes de lengua indígena	Dialecto	Número de personas
	Amuzgo de Guerrero, Lenguas Mixtecas, Zapotecas, Náhuatl, Tlapaneco y no especificado.	2 211

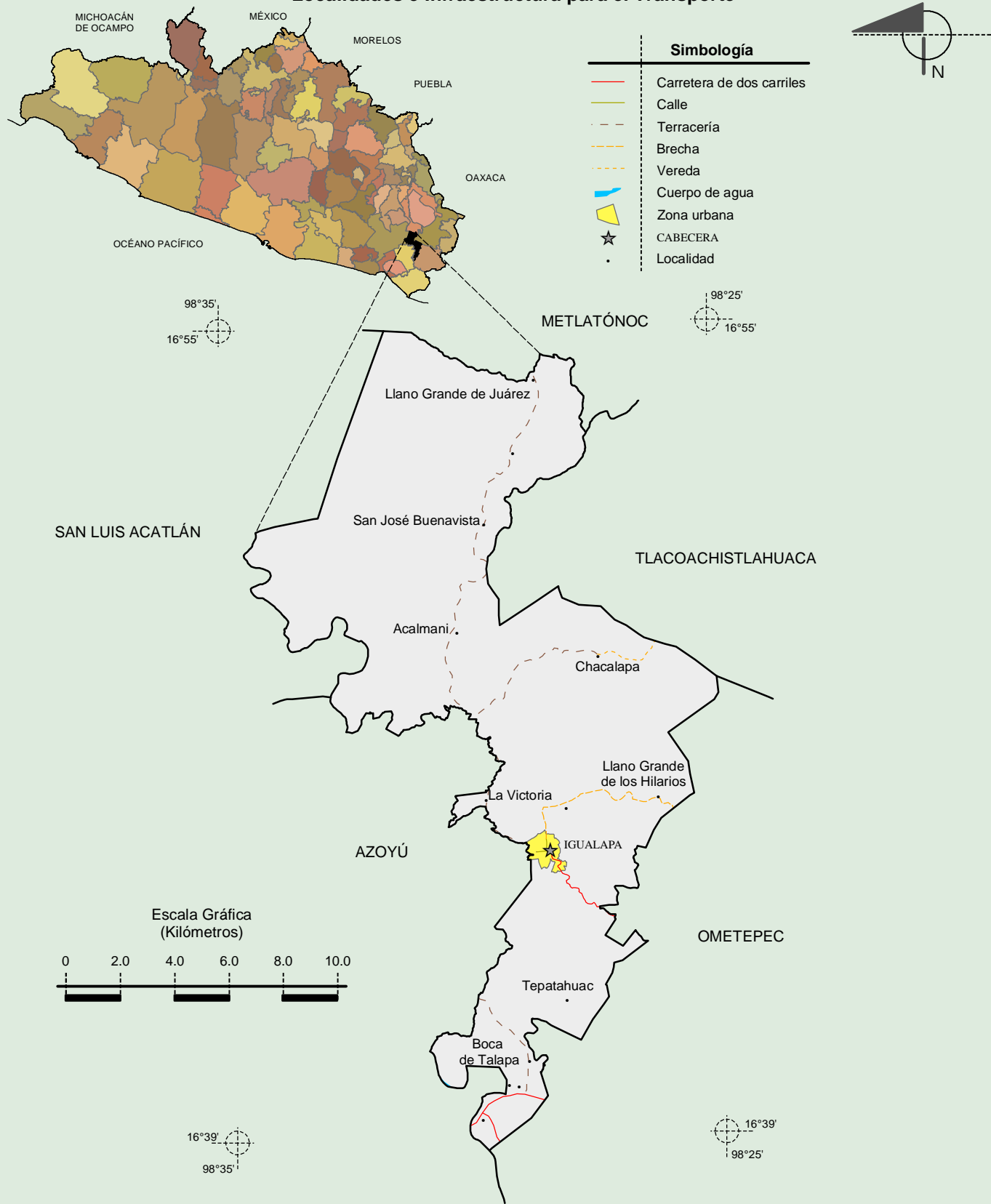
Fuente: http://www3.inegi.org.mx/sistemas/iter/entidad_indicador.aspx?ev=5

	Artesanías	Gastronomía	Música
Cultura popular	Alfarería, confección de prendas de vestir, talleres de carpintería, tabiquerías, tejería y adobería.	El mole rojo y verde de guajolote y cerdo, los tamales de carne cruda de cerdo, de iguana, de tomate de pajarito y de elote, pozole blanco y verde con panela, barbacoa de res y cabra.	Banda de viento.

Fuente: www.e-local.gob.mx/wb2/ELOCAL/EMM_querrero

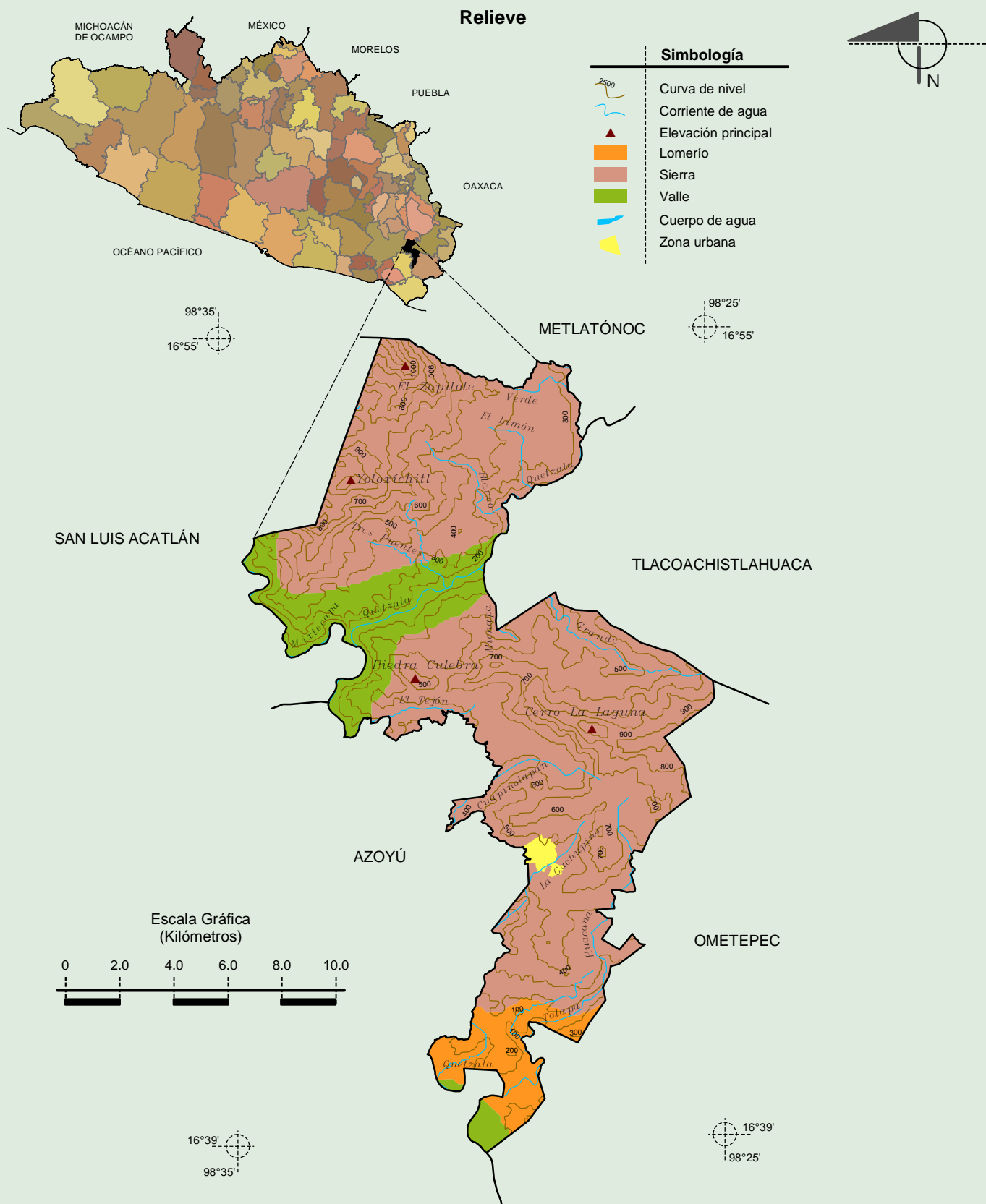
Compendio de información geográfica municipal de los Estados Unidos Mexicanos Iqualapa, Guerrero

Localidades e Infraestructura para el Transporte



Fuente: INEGI. *Marco Geoestadístico Municipal 2010, versión 4.3.*
INEGI. Información Topográfica Digital Escala 1:250 000 serie II y III.

Compendio de información geográfica municipal de los Estados Unidos Mexicanos Iqualapa, Guerrero



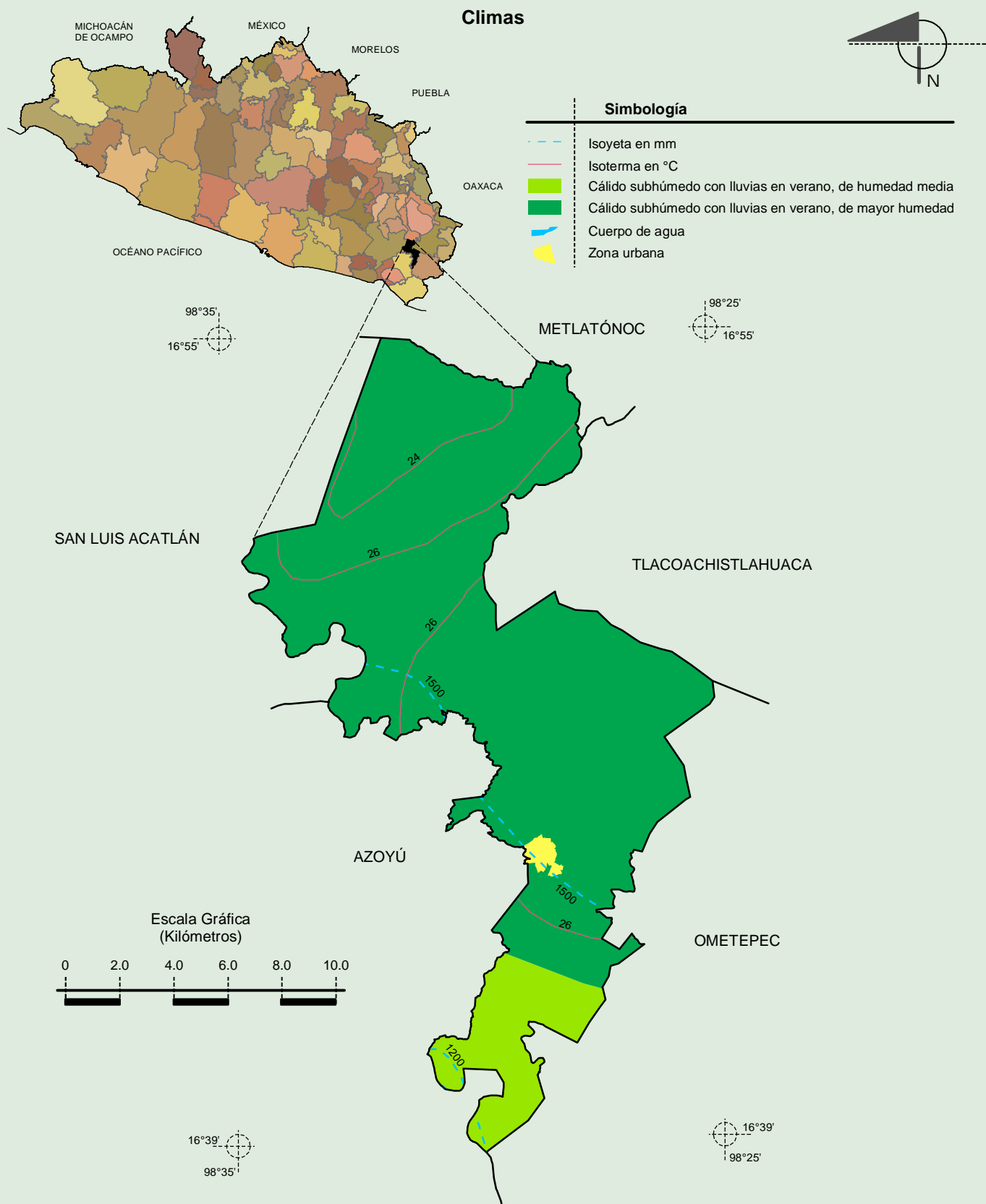
Fuente: INEGI. *Marco Geoestadístico Municipal 2010, versión 4.3.*

INEGI. Continuo Nacional del Conjunto de Datos Geográficos de la Carta Fisiográfica 1:1 000 000, serie I.

INEGI. Información Topográfica Digital Escala 1:250 000 serie II y III.

INEGI-CONAGUA. 2007. Mapa de la Red Hidrográfica Digital de México escala 1:250 000. México.

Compendio de información geográfica municipal de los Estados Unidos Mexicanos Iqualapa, Guerrero

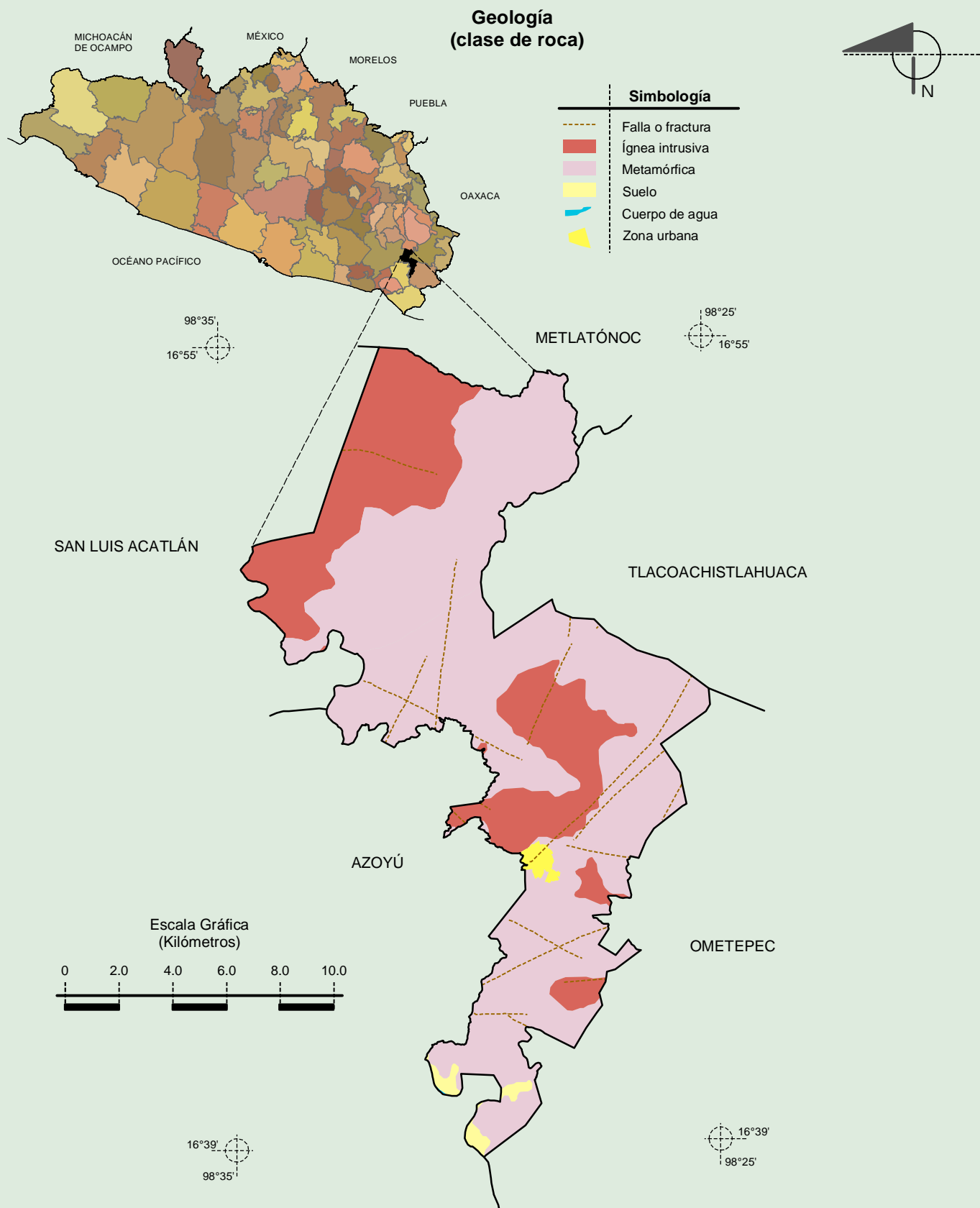


Fuente: INEGI. *Marco Geoestadístico Municipal 2010, versión 4.3.*

INEGI. Continuo Nacional del Conjunto de Datos Geográficos de las Cartas de Climas, Precipitación Total Anual y Temperatura Media Anual 1:1 000 000, serie I.

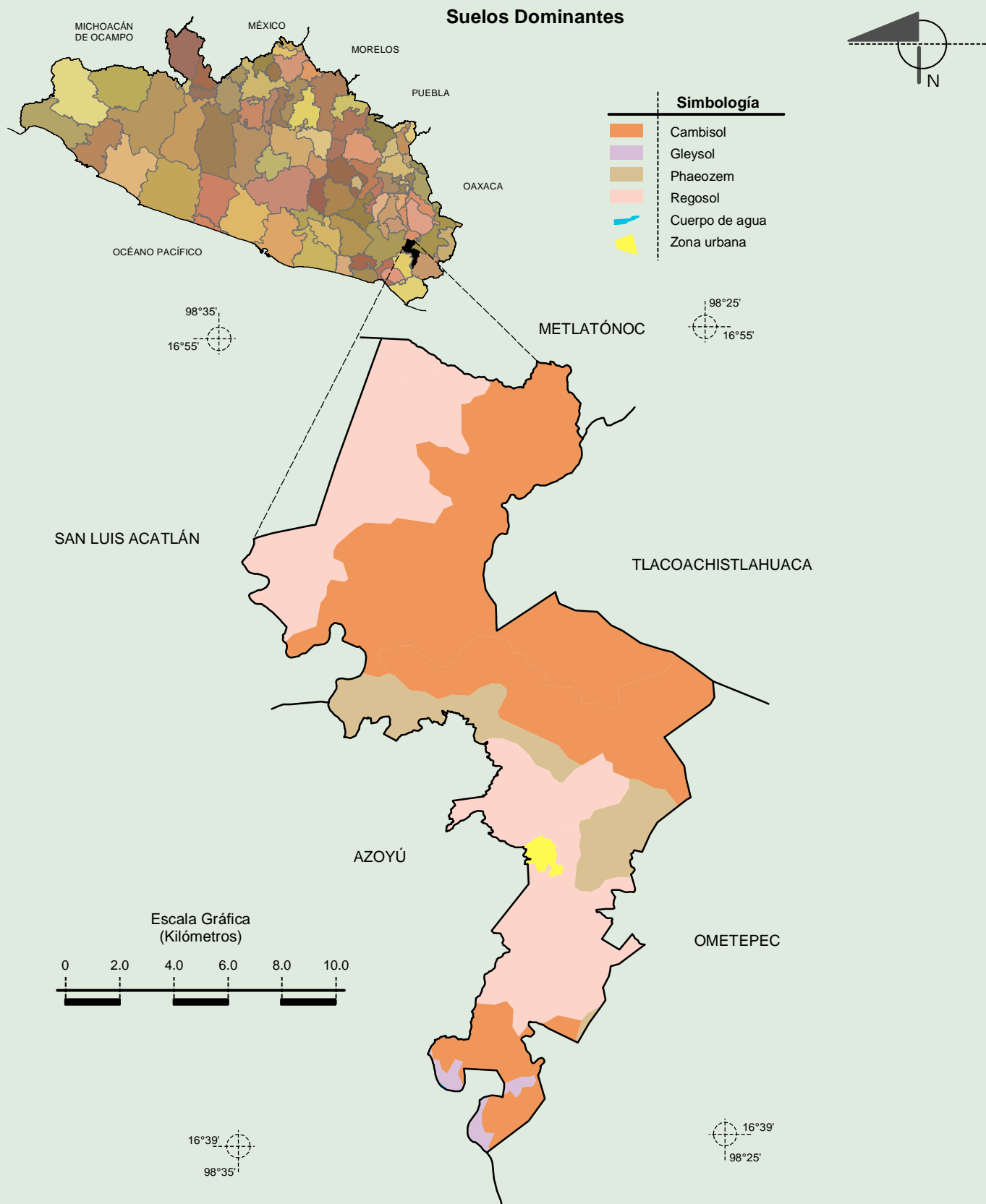
INEGI. Información Topográfica Digital Escala 1:250 000 serie II.

**Compendio de información geográfica municipal de los Estados Unidos Mexicanos
Iqualapa, Guerrero**



Fuente: INEGI. *Marco Geoestadístico Municipal 2010, versión 4.3.*
 INEGI. Continuo Nacional del Conjunto de Datos Geográficos de la Carta Geológica 1:250 000, serie I.
 INEGI. Información Topográfica Digital Escala 1:250 000 serie II.

**Compendio de información geográfica municipal de los Estados Unidos Mexicanos
Iqualapa, Guerrero**

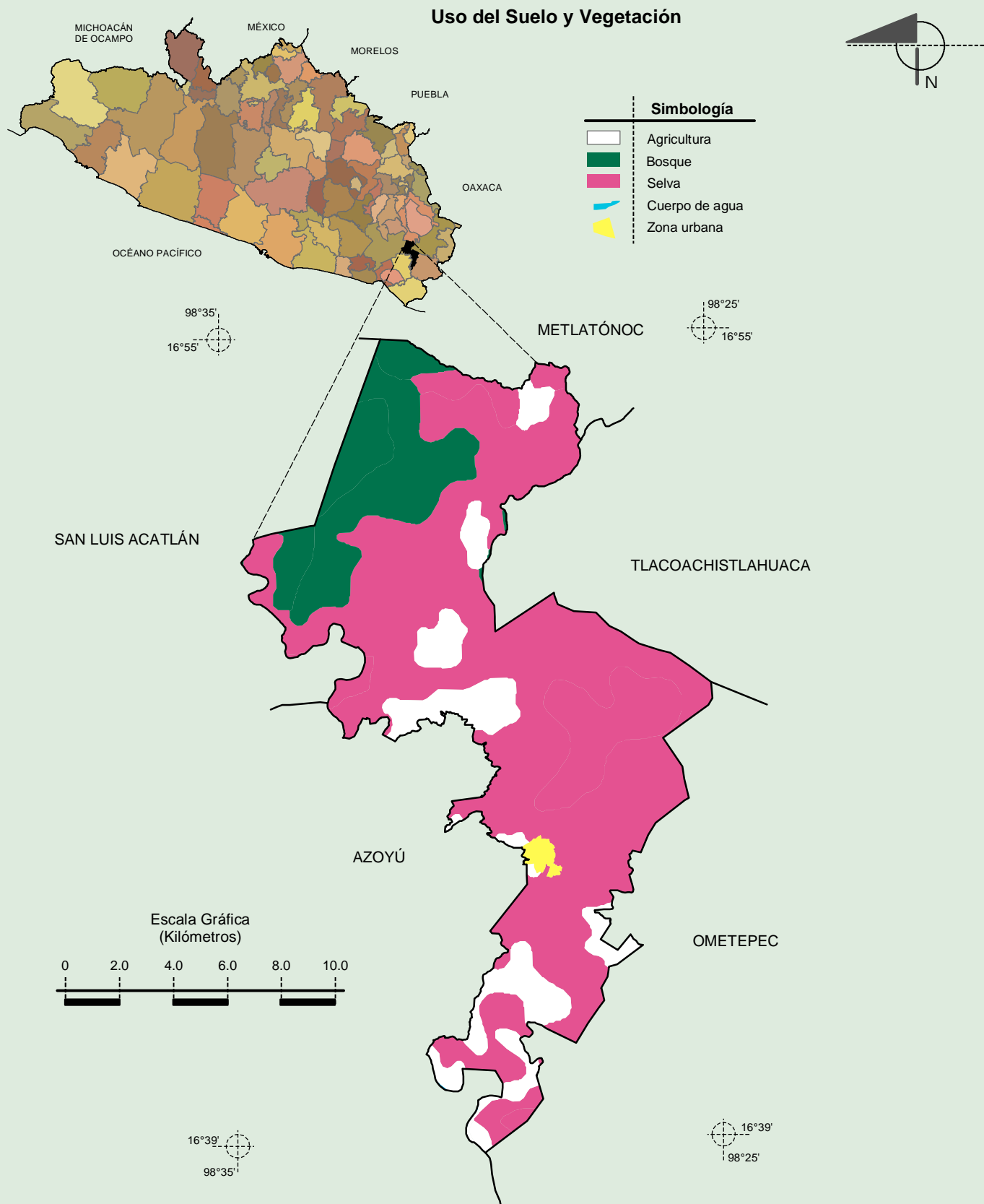


Fuente: INEGI. *Marco Geoestadístico Municipal 2010, versión 4.3.*

INEGI. Conjunto de Datos Vectorial Edafológico, Escala 1:250 000, Serie II (Continuo Nacional).

INEGI. Información Topográfica Digital Escala 1:250 000 serie II.

Compendio de información geográfica municipal de los Estados Unidos Mexicanos Iqualapa, Guerrero



Fuente: INEGI. *Marco Geoestadístico Municipal 2010, versión 4.3.*
INEGI. Conjunto de Datos Vectoriales de Uso del Suelo y Vegetación Serie III Escala 1:250 000.
INEGI. Información Topográfica Digital Escala 1:250 000 serie II.