

Instituto Nacional de Estadística y Geografía



Compendio de información geográfica municipal 2010

Juan R. Escudero

Guerrero



INSTITUTO NACIONAL
DE ESTADÍSTICA Y GEOGRAFÍA

Compendio de información geográfica municipal de los Estados Unidos Mexicanos Juan R. Escudero, Guerrero clave geoestadística 12039

Ubicación geográfica	Coordenadas y altitud	Colindancias	Otros datos
	Entre los paralelos 17° 01' y 17° 15' de latitud norte; los meridianos 99° 19' y 99° 38' de longitud oeste; altitud entre 0 y 1 700 m.	Colinda al norte con los municipios Chilpancingo de los Bravo y Mochitlán; al este con los municipios de Mochitlán, Quechultenango y Tecoanapa; al sur con los municipios de Tecoanapa, San Marcos y Acapulco de Juárez; al oeste con los municipios de Acapulco de Juárez y Chilpancingo de los Bravo.	Ocupa el 0.64% de la superficie del estado. Cuenta con 33 localidades y una población total de 24 364 habitantes http://mapserver.inegi.org.mx/mgn/2k/ ; resultado del censo 2010.

Fisiografía	Provincia	Subprovincia	Sistemas de topoformas
	Sierra Madre del Sur (100%)	Costas del Sur (75.28%) y Cordillera Costera del Sur (24.72%)	Sierra baja compleja (62.04%), Sierra alta compleja (19.01%), Sierra baja (6.67%), Valle ramificado con lomerío (6.32%) y Cañón típico (5.96%)

Clima	Rango de temperatura	Rango de precipitación	Clima
	22 – 28°C	1 300 – 2 000 mm	Cálido subhúmedo con lluvias en verano, de mayor humedad (75.56%) y cálido subhúmedo con lluvias en verano, de humedad media (24.44%)

Geología	Periodo	Roca	Sitios de interés
	Jurásico (60.57%), Cretácico (35.9%), Cuaternario (1.29%) y Terciario (1.27%)	Ígnea intrusiva: granito (27.62%) Ígnea extrusiva: toba ácida (1.27%) Sedimentaria: caliza (8.29%) y lutita-arenisca-conglomerado (0.91%) Metamórfica: gneis (59.65%) Suelo: aluvial (1.29%)	No disponible

Nota: el porcentaje faltante corresponde a Zona Urbana con (0.91%) y Cuerpos de Agua con (0.06%).

Edafología	Suelo dominante
	Regosol (48.89%), Leptosol (39.83%), Phaeozem (7.06%), Fluvisol (3.15%) y Luvisol (0.1%)

Nota: el porcentaje faltante corresponde a Zona Urbana con (0.91%) y Cuerpos de Agua con (0.06%).

	Región hidrológica	Cuenca	Subcuenca	Corrientes de agua	Cuerpos de agua
Hidrografía	Costa Chica - Río Verde (100%)	R. Papagayo (99.96%) y R. Nexpa y otros (0.04%)	R. Omitlán (67.61%), R. Papagayo (32.35%) y R. Nexpa (0.04%)	Perennes: Azul, Chacalapa, Cochoapa, El Limoncito, El Pozuelo, Omitlán y Papagayo. Intermitentes: Barranca Honda, Chautipa, Coquillo, Del Aguacate, El Cantón, El Ojochal, El Reparó, Grande y Gueyapa	Perenne: (0.06)

Uso del suelo y vegetación	Uso del suelo	Vegetación
	Agricultura (33.26%) y zona urbana (0.91%)	Selva (33.74%), bosque (22.91%) y pastizal (9.11%)

Nota: el porcentaje faltante corresponde a Cuerpos de Agua con (0.06%) y NA (0.01%).

Uso potencial de la tierra	Agrícola	Pecuario
	No apta para la agricultura (100%)	Para el aprovechamiento de la vegetación natural únicamente por el ganado caprino (80.77%) No apta para uso pecuario (19.23%)

Zona urbana	La zona urbana está creciendo sobre suelos del Cuaternario, rocas ígneas intrusivas del Cretácico, en sierras; sobre áreas donde originalmente había suelos denominados Phaeozem y Regosol; tiene clima cálido subhúmedo con lluvias en verano, de mayor humedad y cálido subhúmedo con lluvias en verano, de humedad media, y está creciendo sobre terrenos previamente ocupados por agricultura, pastizales y selvas.
--------------------	---

Zonas arqueológicas y monumentos históricos	No disponible
--	---------------

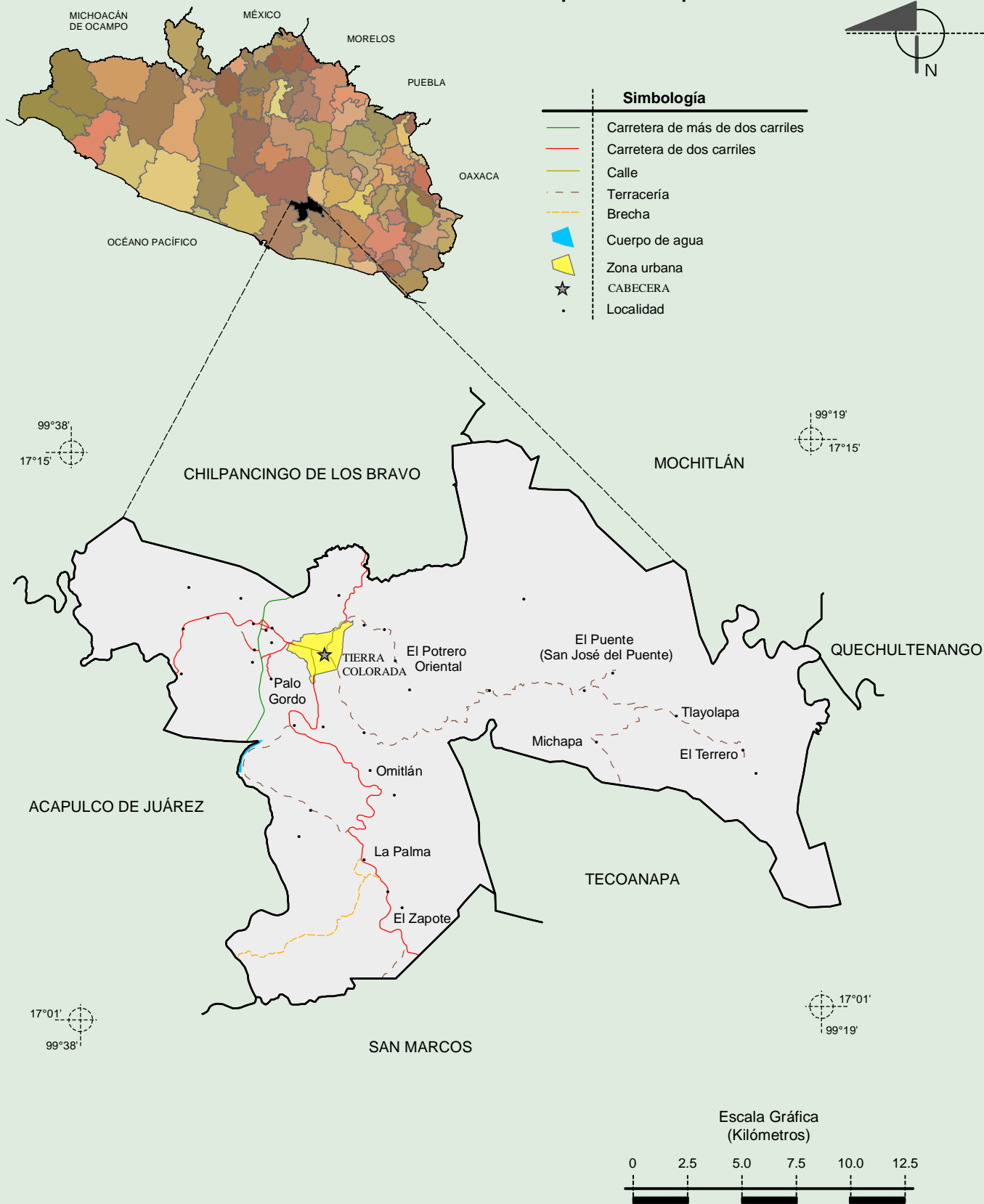
Hablantes de lengua indígena	Dialecto	Número de personas
	Amuzgo de Guerrero, Lenguas Mixtecas, Maya, Náhuatl, Tlapaneco y no especificado.	131

Fuente: http://www3.inegi.org.mx/sistemas/iter/entidad_indicador.aspx?ev=5

Cultura popular	Artesanías	Gastronomía	Música
	Trabajos a madera de palo morado, en la comunidad de Omitlán.	Iguana preparada en diferentes formas, ya sea en caldo, mole rojo o verde y también al mojo de ajo; birria preparada con carne de res.	Chilena y Tropical.

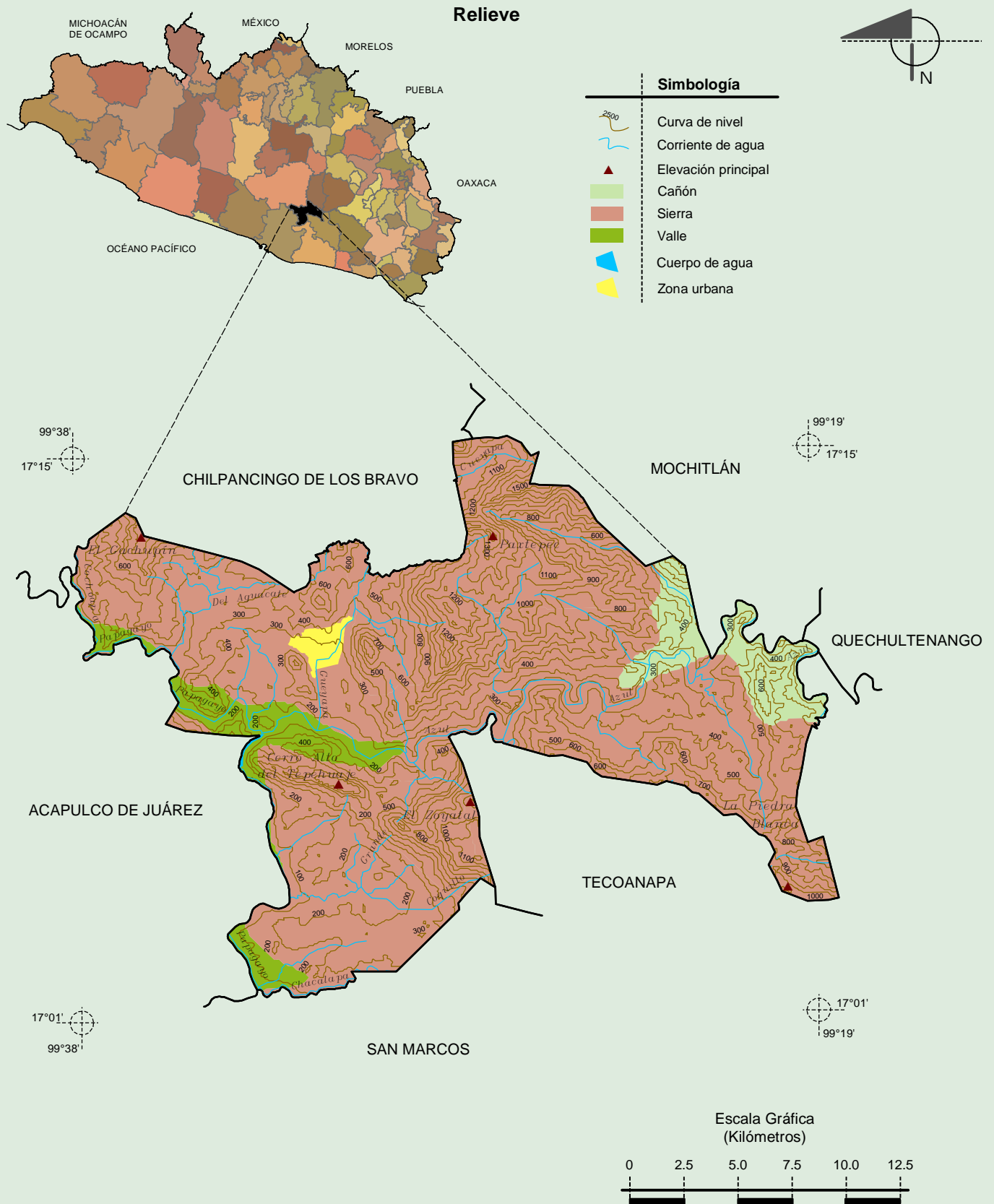
Fuente: www.e-local.gob.mx/wb2/ELOCAL/EMM_querrero

Localidades e Infraestructura para el Transporte

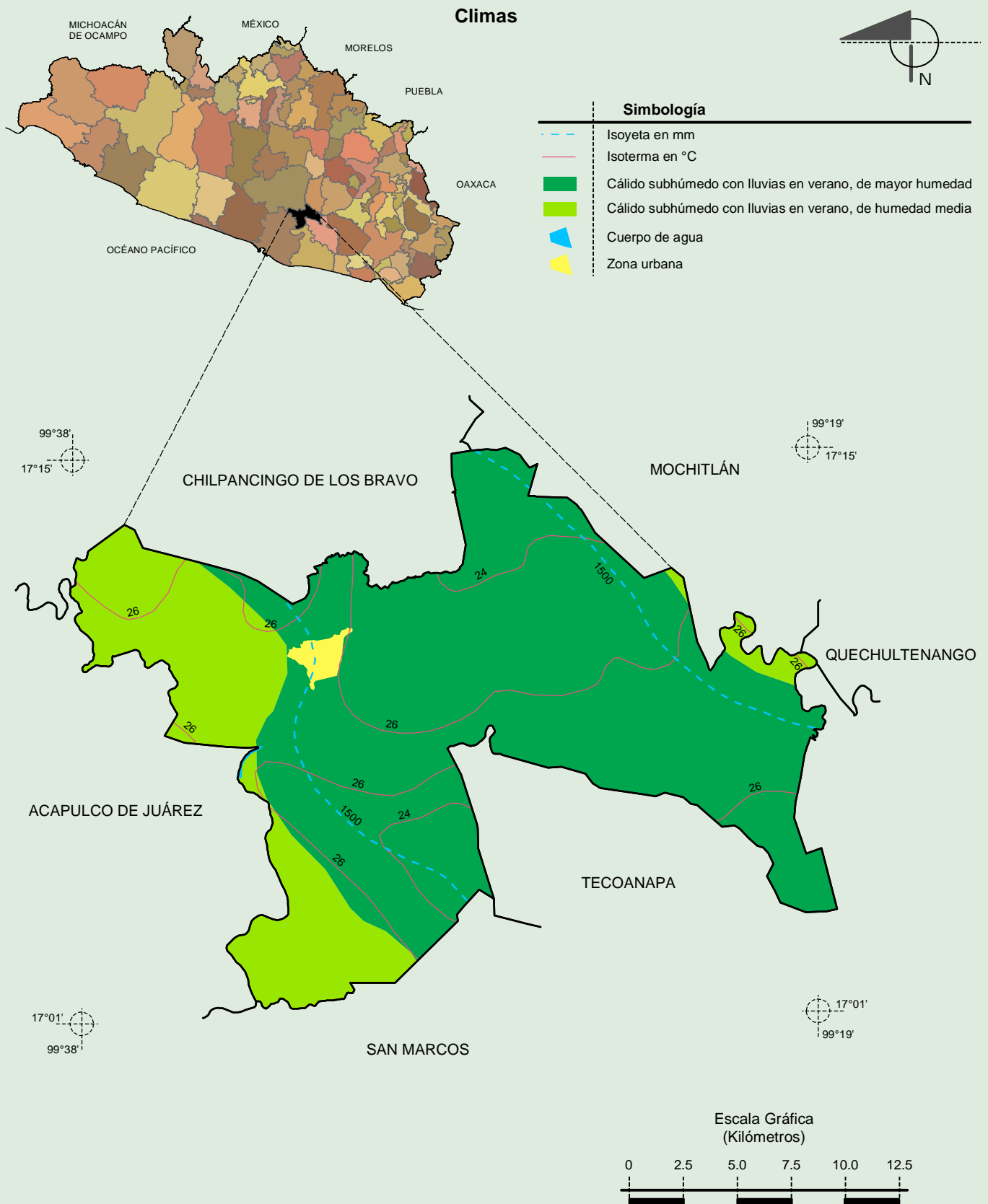


Fuente: INEGI. Marco Geoestadístico 2010, versión 4.3.
 INEGI. Información Topográfica Digital Escala 1:250 000 serie II y III.

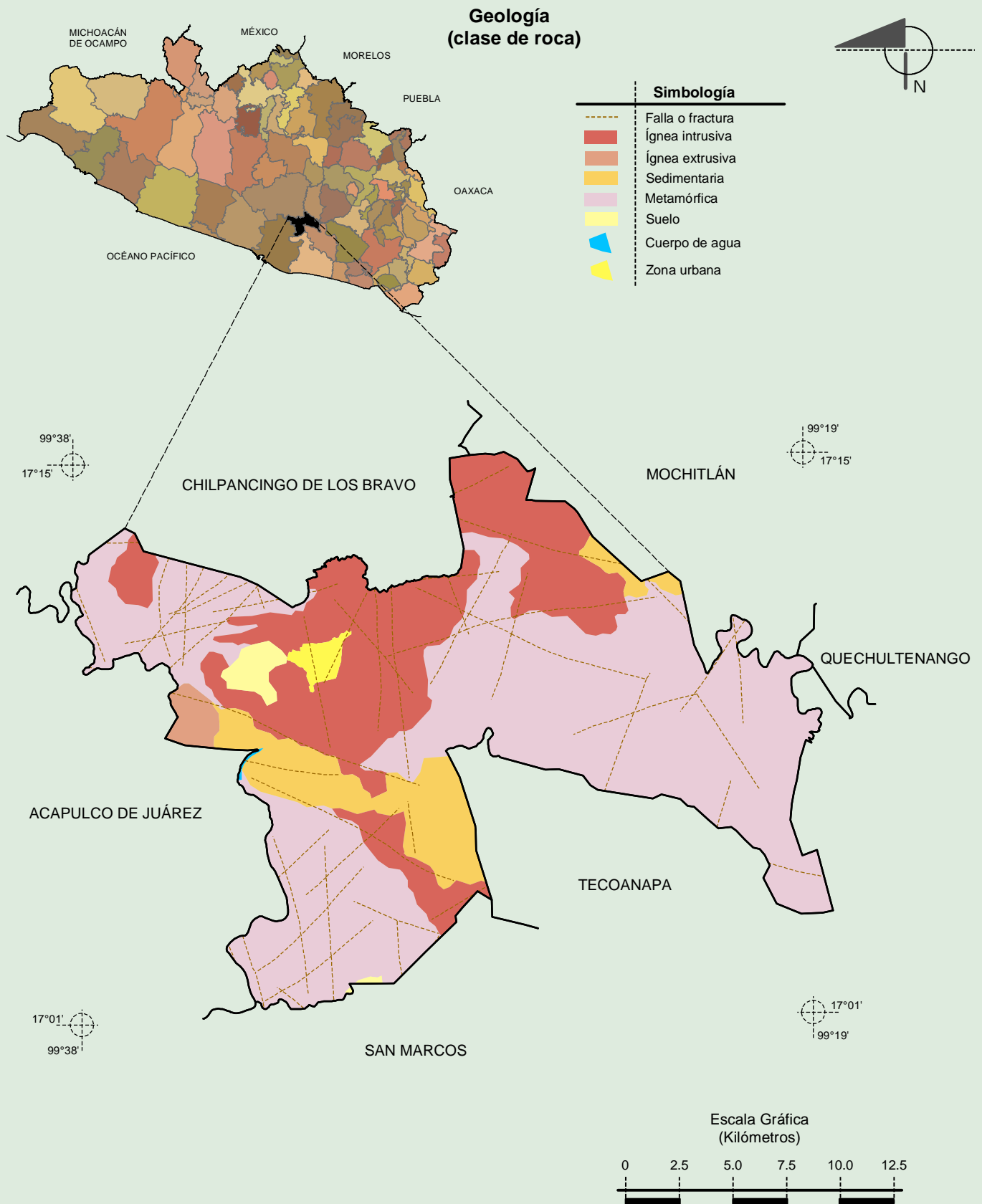
Compendio de información geográfica municipal de los Estados Unidos Mexicanos
Juan R. Escudero, Guerrero



Fuente: INEGI. *Marco Geoestadístico 2010, versión 4.3.*
 INEGI. Continuo Nacional del Conjunto de Datos Geográficos de la Carta Fisiográfica 1:1 000 000, serie I.
 INEGI. Información Topográfica Digital Escala 1:250 000 serie II y III.
 INEGI-CONAGUA. 2007. Mapa de la Red Hidrográfica Digital de México escala 1:250 000. México.



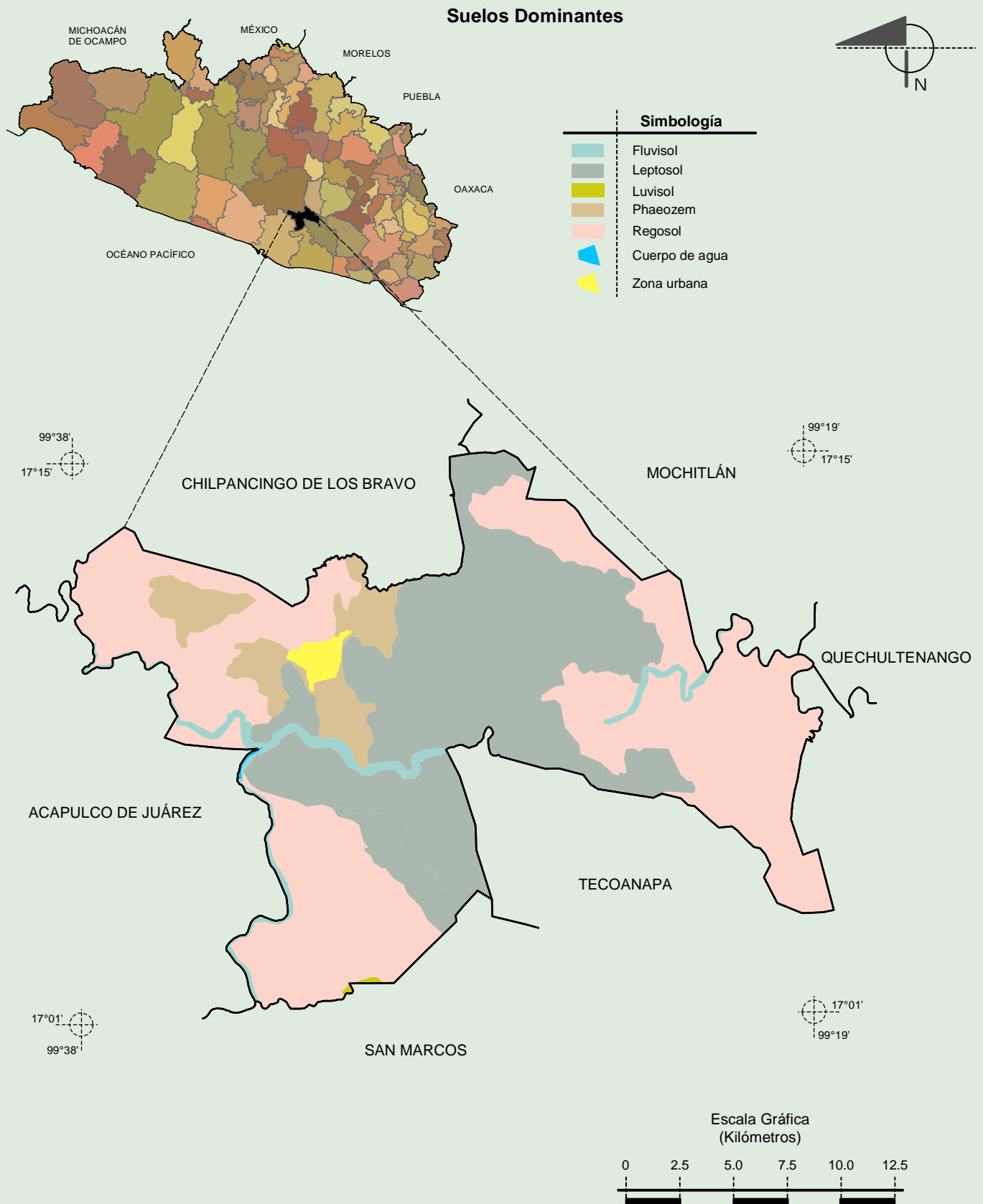
Fuente: INEGI. *Marco Geoestadístico 2010, versión 4.3.*
 INEGI. Información Topográfica Digital Escala 1:250 000 serie II.
 INEGI. Continuo Nacional del Conjunto de Datos Geográficos de las Cartas de Climas, Precipitación Total Anual y Temperatura Media Anual 1:1 000 000, serie I.



Fuente: INEGI. *Marco Geoestadístico 2010, versión 4.3.*

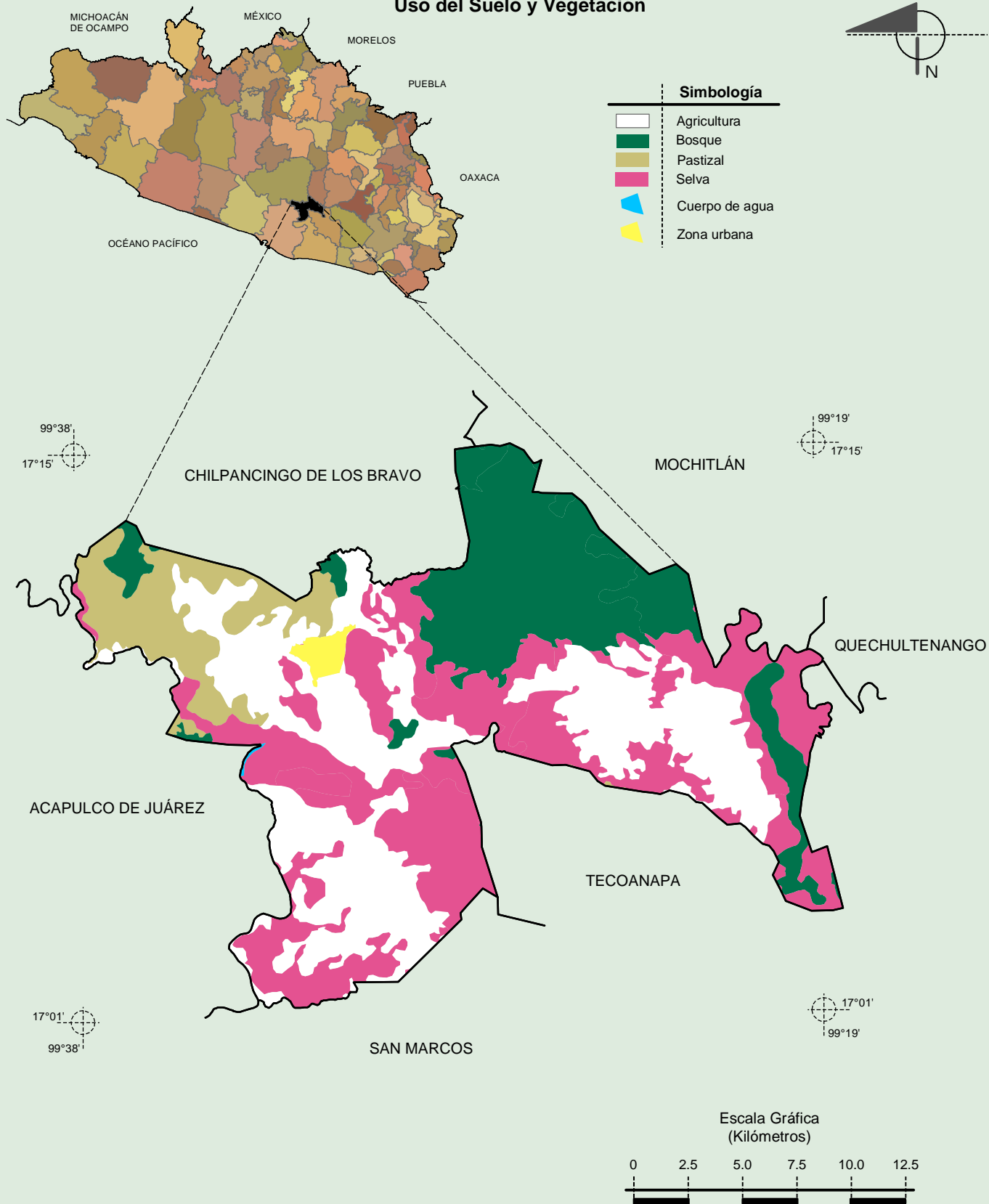
INEGI. Información Topográfica Digital Escala 1:250 000 serie II.

INEGI. Continuo Nacional del Conjunto de Datos Geográficos de la Carta Geológica 1:250 000, serie I.



Fuente: INEGI. *Marco Geoestadístico 2010, versión 4.3.*
 INEGI. Información Topográfica Digital Escala 1:250 000 serie II.
 INEGI. Conjunto de Datos Vectorial Edafológico, Escala 1:250 000, Serie II (Continuo Nacional).

Uso del Suelo y Vegetación



Fuente: INEGI. *Marco Geoestadístico 2010, versión 4.3.*

INEGI. Información Topográfica Digital Escala 1:250 000 serie II.

INEGI. Conjunto de Datos Vectoriales de Uso del Suelo y Vegetación Serie III Escala 1:250 000.