

Instituto Nacional de Estadística y Geografía



# Compendio de información geográfica municipal 2010

Leonardo Bravo

Guerrero



INSTITUTO NACIONAL  
DE ESTADÍSTICA Y GEOGRAFÍA

## Compendio de información geográfica municipal de los Estados Unidos Mexicanos Leonardo Bravo, Guerrero clave geoestadística 12040

	Coordenadas y altitud	Colindancias	Otros datos
<b>Ubicación geográfica</b>	Entre los paralelos 17° 28' y 17° 48' de latitud norte; los meridianos 99° 37' y 99° 58' de longitud oeste; altitud entre 700 y 3 000 m.	Colinda al norte con los municipios de General Heliodoro Castillo y Eduardo Neri; al este con los municipios de Eduardo Neri y Chilpancingo de los Bravo; al sur con los municipios de Chilpancingo de los Bravo y General Heliodoro Castillo; al oeste con los municipios de Chilpancingo de los Bravo y General Heliodoro Castillo.	Ocupa el 1.13% de la superficie del estado. Cuenta con 37 localidades y una población total de 24 720 habitantes <a href="http://mapserver.inegi.org.mx/mgn/2k/">http://mapserver.inegi.org.mx/mgn/2k/</a> ; resultado del censo 2010.

	Provincia	Subprovincia	Sistemas de topofomas
<b>Fisiografía</b>	Sierra Madre del Sur (100%)	Cordillera Costera del Sur (100%)	Sierra alta compleja (54.99%), Sierra de cumbres tendidas (35.08%), Sierra baja (4.98%), Llanura aluvial con lomerío (2.38%), Llanura con lomerío (1.67%) y Sierra baja compleja con mesetas (0.90%)

	Rango de temperatura	Rango de precipitación	Clima
<b>Clima</b>	12 – 26°C	700 – 2 000 mm	Semicálido subhúmedo con lluvias en verano, de mayor humedad (28.81%), templado subhúmedo con lluvias en verano, de mayor humedad (17.55%), semicálido subhúmedo con lluvias en verano, de humedad media (13.69%), semiseco con lluvias en verano (9.59%), semicálido húmedo con abundantes lluvias en verano (9%), cálido subhúmedo con lluvias en verano, de humedad media (8.90%), templado húmedo con abundantes lluvias en verano (7.97%), semicálido subhúmedo con lluvias en verano, de menor humedad (4.46%) y cálido subhúmedo con lluvias en verano, de mayor humedad (0.03%)

	Periodo	Roca	Sitios de interés
<b>Geología</b>	Cretácico (75.15%), Jurásico (10.66%), Paleógeno (9.68%), Neógeno (1.84%), Cuaternario (1.45%) y Terciario (0.48%)	Ignea intrusiva: diorita (1.33%), granito-granodiorita (0.48%) y granito (0.36%) Sedimentaria: caliza (41.03%), lutita-arenisca (32.43%), lutita-arenisca-conglomerado (10.66%), arenisca-conglomerado (7.56%), limolita-arenisca (2.12%) y conglomerado (1.84%) Suelo: aluvial (1.45%)	No disponible

Nota: el porcentaje faltante corresponde a Zona Urbana con (0.74%).

<b>Edafología</b>	Suelo dominante
	Luvisol (43.61%), Regosol (31.58%), Leptosol (21.40%), Cambisol (1.4%) Phaeozem (1.26%) y Fluvisol (0.01%)

Nota: el porcentaje faltante corresponde a Zona Urbana con (0.74%).

	Región hidrológica	Cuenca	Subcuenca	Corrientes de agua	Cuerpos de agua
<b>Hidrografía</b>	Balsas (81.99%) y Costa Chica - Río Verde (18.01%)	R. Balsas - Mezcala (81.99%) y R. Papagayo (18.01%)	R. Huajapa (47.65%), R. Huautla (18.10%), R. Papagayo (16.30%), R. Balsas - Sto. Tomás (16.23%) y R. Azul (1.72%)	Perennes: Chihuahua, Coatepequito, El Estafiate, El Ahuejote, El Tanque, Izotepec, La Sidra, Papagayo, Tabacal y Yextla Intermitentes: Agua Fría, Camotla, Coapalote, Coloapa, El Cantarito, El Papayo, El Rincón, El Salitre, El Zapote, Huacapa, Las Nueces, Michapa, Piedras Grandes y Seco	No disponible

<b>Uso del suelo y vegetación</b>	Uso del suelo	Vegetación
	Agricultura (14.07%) y zona urbana (0.74%)	Bosque (76.66%), selva (8.03%), pastizal (0.05%) y otro (0.45%)

<b>Uso potencial de la tierra</b>	Agrícola	Pecuario
	Para la agricultura manual estacional (0.61%) No apta para la agricultura (99.39%)	Para el aprovechamiento de la vegetación natural diferente del pastizal (2.83%) Para el aprovechamiento de la vegetación natural únicamente por el ganado caprino (80.62%) No apta para uso pecuario (16.55%)

<b>Zona urbana</b>	Las zonas urbanas están creciendo sobre suelos del Cuaternario, rocas sedimentarias del Cretácico y Paleógeno, en sierras y llanuras; sobre áreas donde originalmente había suelos denominados Cambisol, Leptosol, y Regosol; tienen clima semiseco con lluvias en verano y semicálido subhúmedo con lluvias en verano, de mayor humedad y están creciendo sobre terrenos previamente ocupados por agricultura, bosques y selvas.
--------------------	---

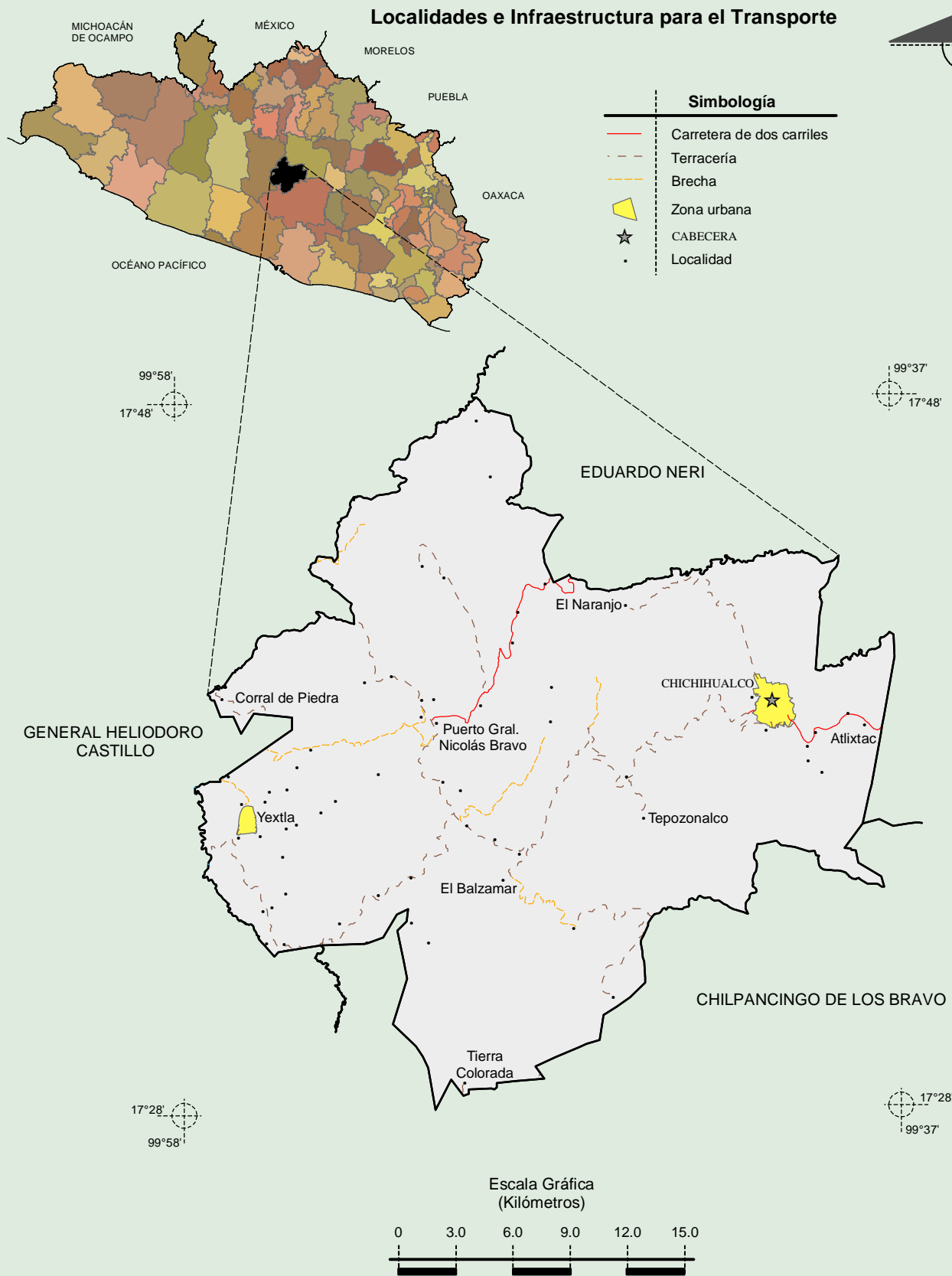
<b>Zonas arqueológicas y monumentos históricos</b>	No disponible
--	---------------

<b>Hablantes de lengua indígena</b>	Dialecto	Número de personas
	Lenguas Mixtecas, Zapotecas, Náhuatl, Tlapaneco y no especificado.	83

Fuente: [http://www3.inegi.org.mx/sistemas/iter/entidad\\_indicador.aspx?ev=5](http://www3.inegi.org.mx/sistemas/iter/entidad_indicador.aspx?ev=5)

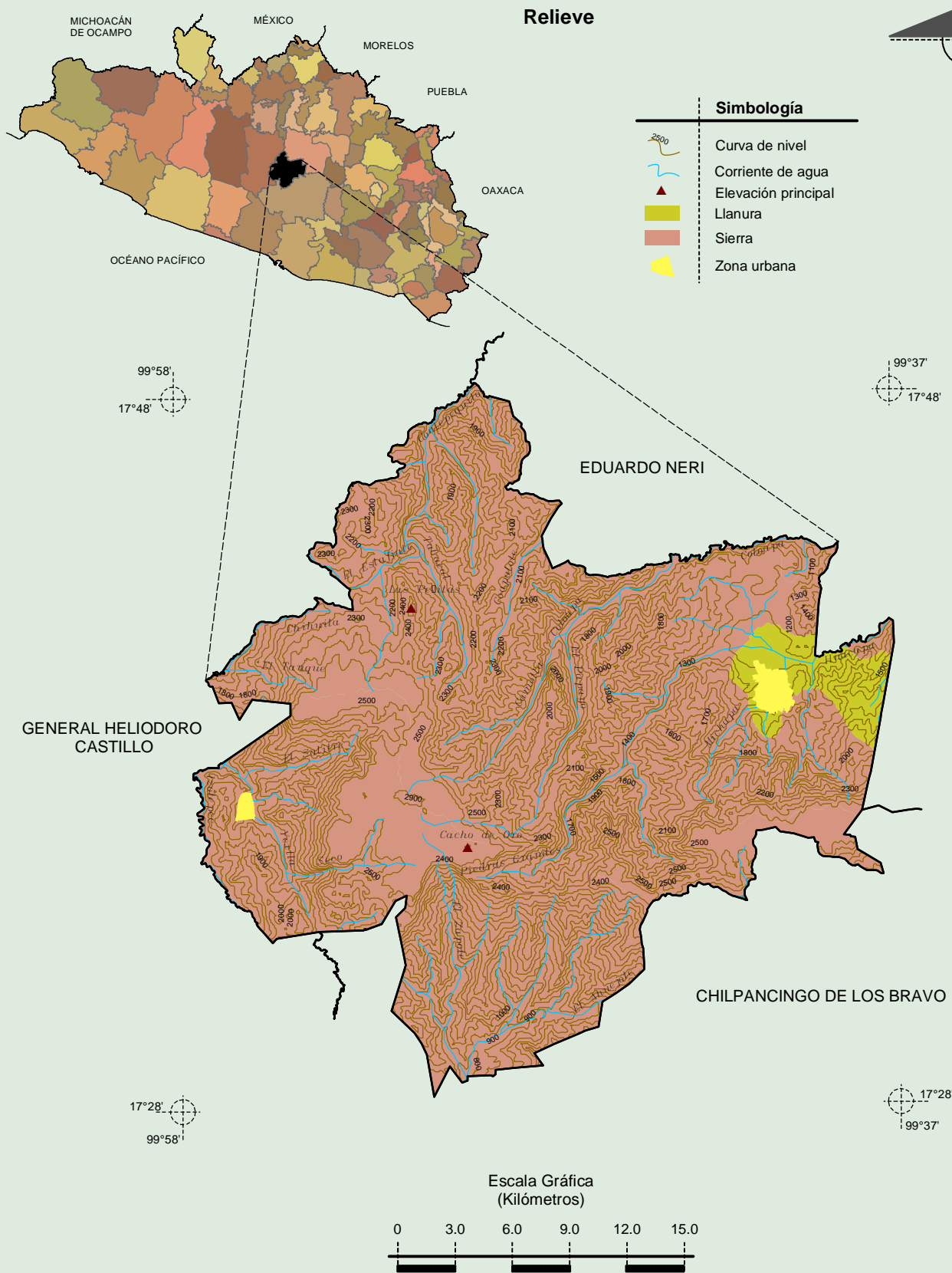
<b>Cultura popular</b>	Artesanías	Gastronomía	Música
	Trabajos a madera de palo morado, en la comunidad de Omitlán.	Iguana preparada en diferentes formas, ya sea en caldo, mole rojo o verde y también al mojo de ajo; birria preparada con carne de res.	Chilena y Tropical.

Fuente: [www.e-local.gob.mx/wb2/ELOCAL/EMM\\_querrero](http://www.e-local.gob.mx/wb2/ELOCAL/EMM_querrero)



Fuente: INEGI. Marco Geoestadístico 2010, versión 4.3.  
INEGI. Información Topográfica Digital Escala 1:250 000 serie III.

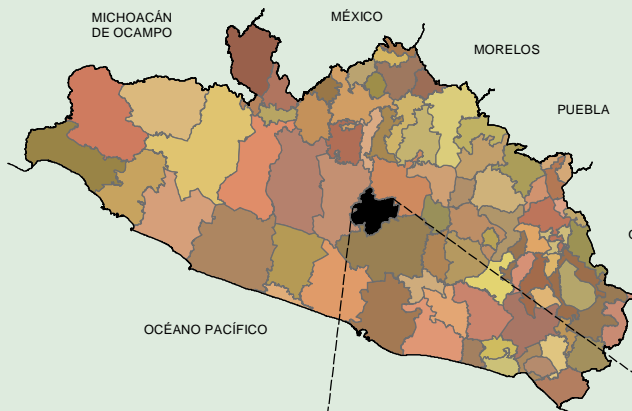
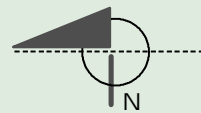
**Compendio de información geográfica municipal de los Estados Unidos Mexicanos  
Leonardo Bravo, Guerrero**



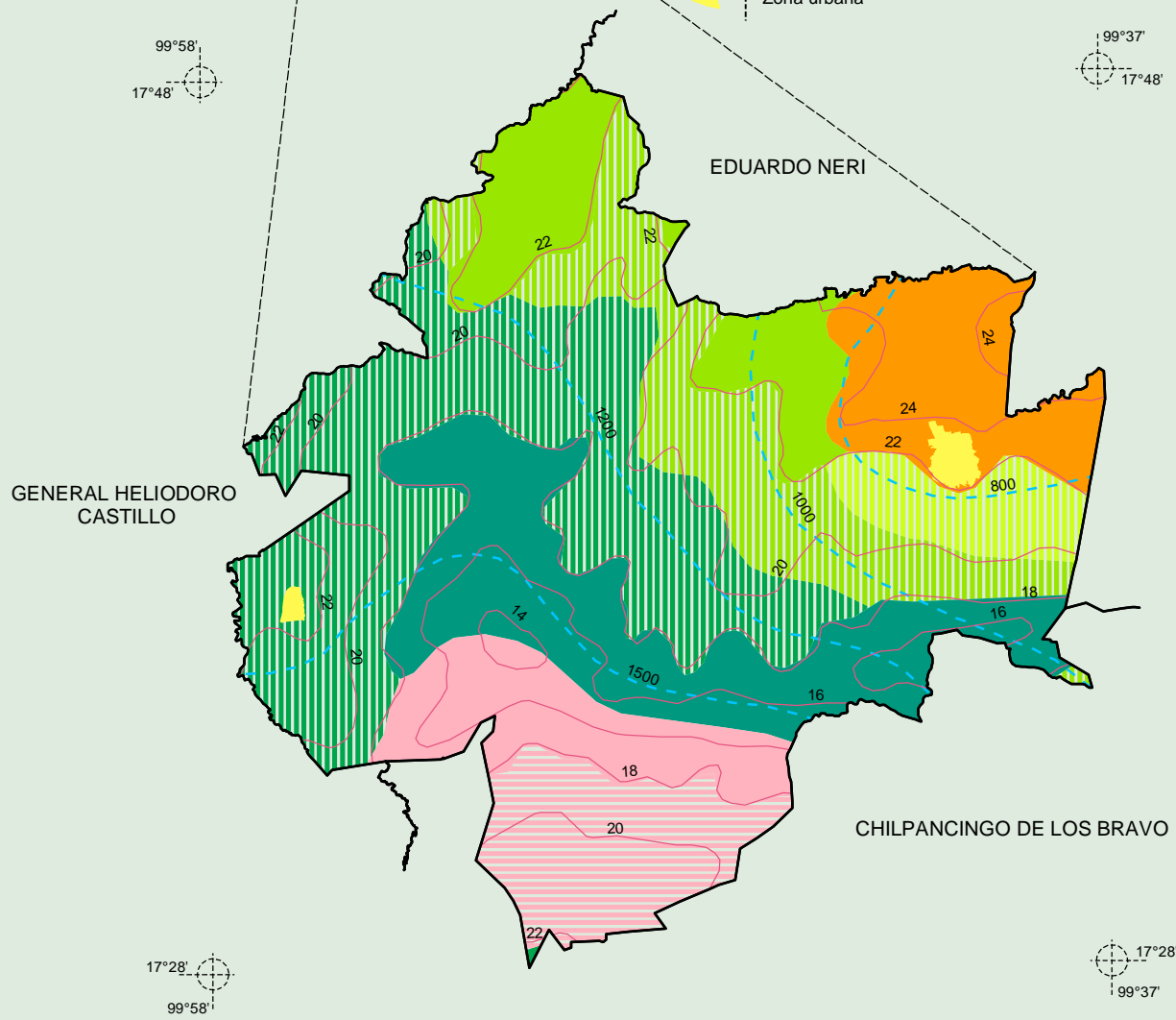
Fuente: INEGI. *Marco Geoestadístico 2010, versión 4.3.*  
 INEGI. Continuo Nacional del Conjunto de Datos Geográficos de la Carta Fisiográfica 1:1 000 000, serie I.  
 INEGI. Información Topográfica Digital Escala 1:250 000 serie III.  
 INEGI-CONAGUA. 2007. Mapa de la Red Hidrográfica Digital de México escala 1:250 000. México.

**Compendio de información geográfica municipal de los Estados Unidos Mexicanos  
Leonardo Bravo, Guerrero**

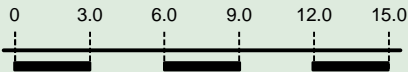
**Climas**



Simbología	
	Isoyeta en mm
	Isoterma en °C
	Cálido subhúmedo con lluvias en verano, de humedad media
	Cálido subhúmedo con lluvias en verano, de mayor humedad
	Semicálido húmedo con abundantes lluvias en verano
	Semicálido subhúmedo con lluvias en verano, de humedad media
	Semicálido subhúmedo con lluvias en verano, de mayor humedad
	Semicálido subhúmedo con lluvias en verano, de menor humedad
	Semiseco con lluvias en verano
	Templado húmedo con abundantes lluvias en verano
	Templado subhúmedo con lluvias en verano, de mayor humedad
	Zona urbana

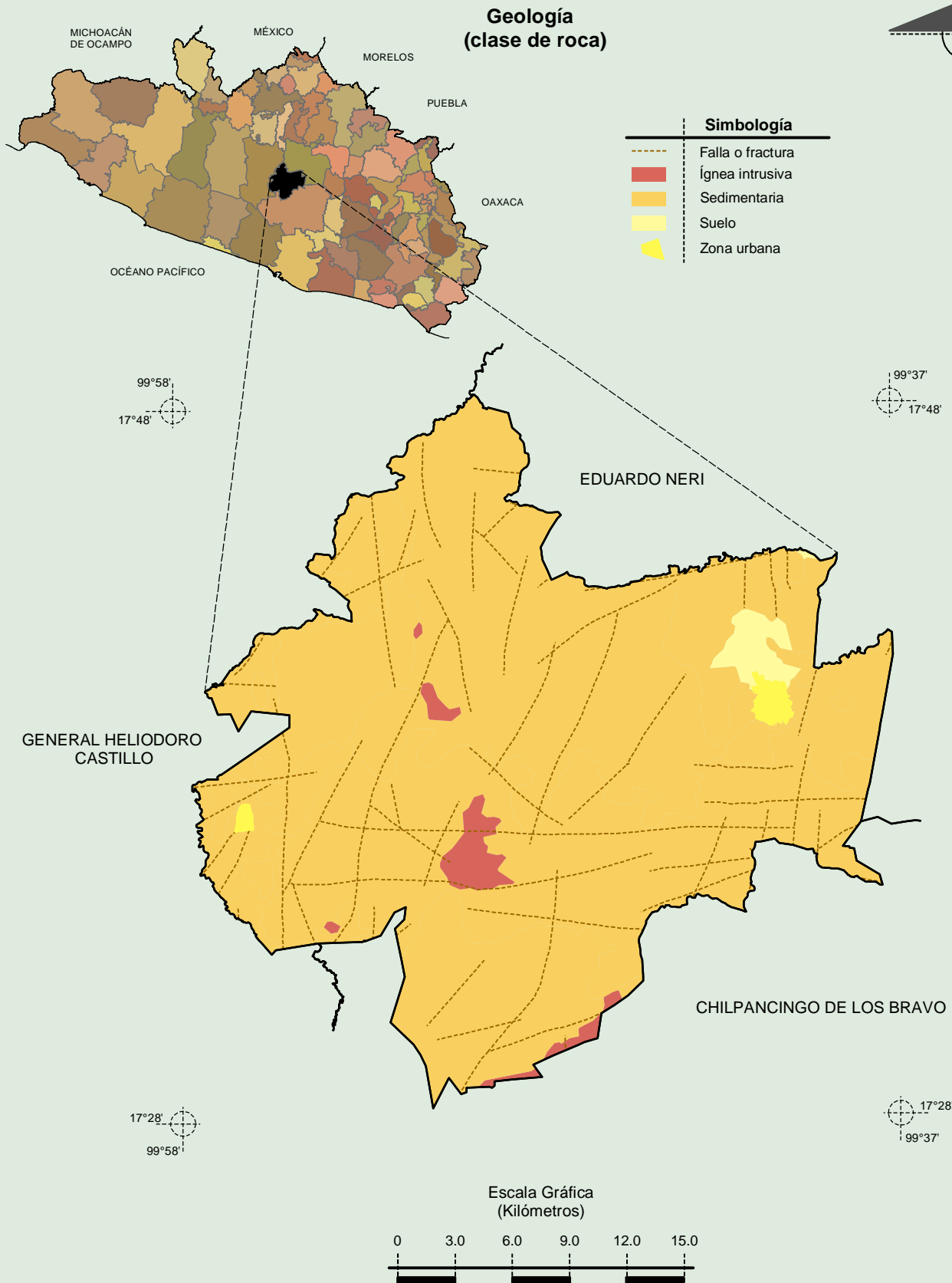


Escala Gráfica  
(Kilómetros)



Fuente: INEGI. *Marco Geoestadístico 2010, versión 4.3.*

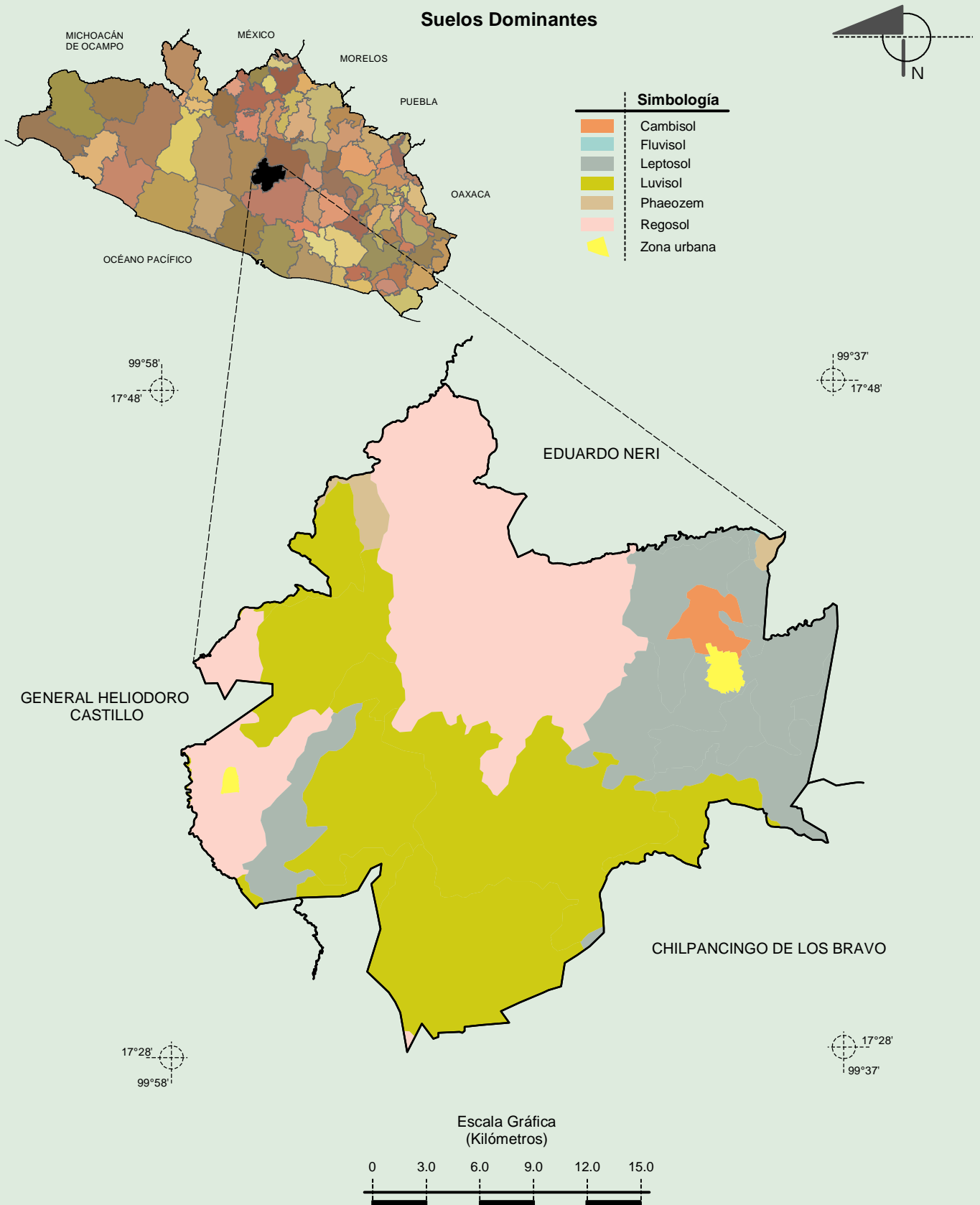
INEGI. Continuo Nacional del Conjunto de Datos Geográficos de las Cartas de Climas, Precipitación Total Anual y Temperatura Media Anual 1:1 000 000, serie I.



Fuente: INEGI. *Marco Geoestadístico 2010, versión 4.3.*  
INEGI. Continuo Nacional del Conjunto de Datos Geográficos de la Carta Geológica 1:250 000, serie I.

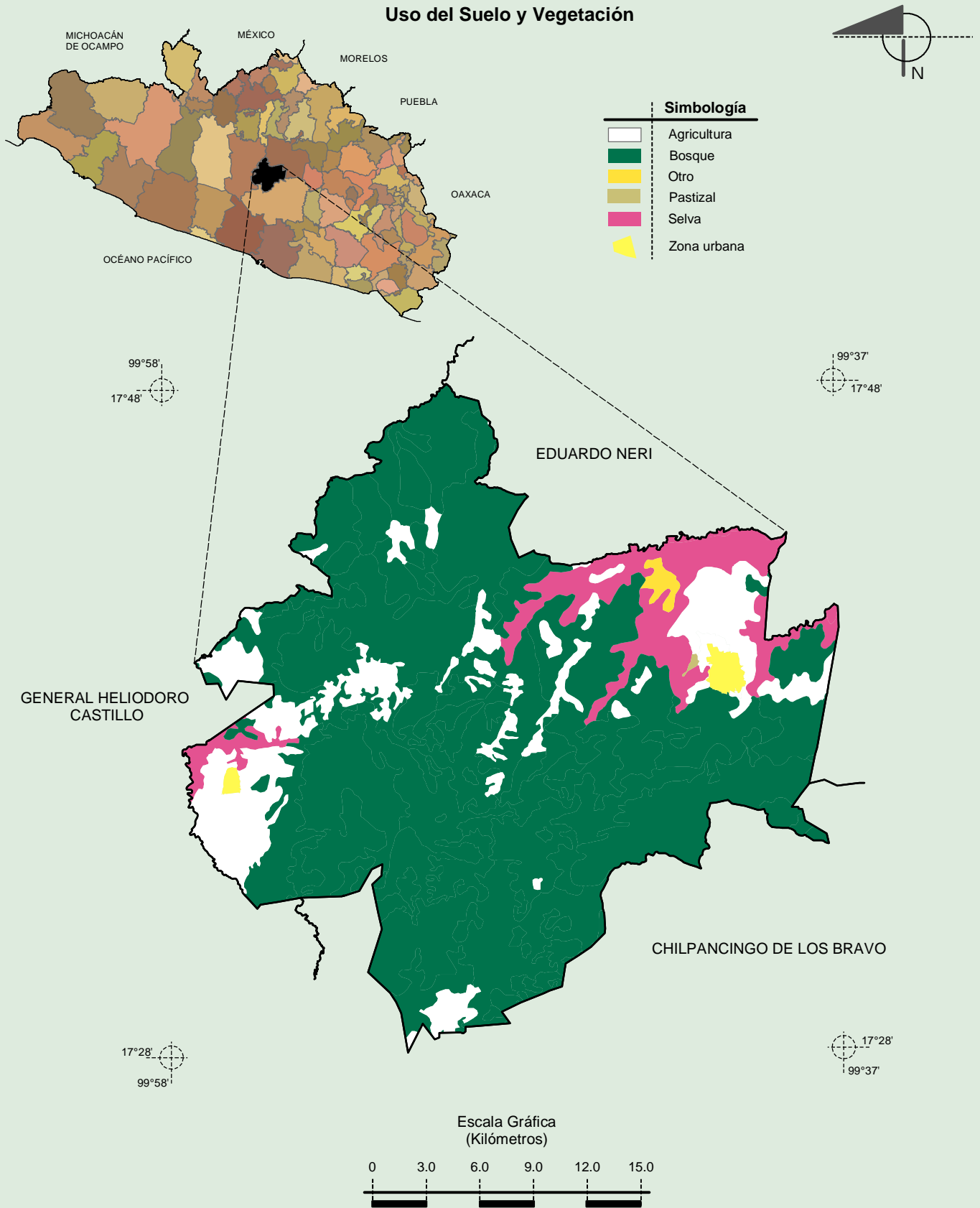


Suelos Dominantes



Fuente: INEGI. *Marco Geoestadístico 2010, versión 4.3.*  
 INEGI. Conjunto de Datos Vectorial Edafológico, Escala 1:250 000 Serie II (Continuo Nacional).

Uso del Suelo y Vegetación



Fuente: INEGI. Marco Geoestadístico 2010, versión 4.3.

INEGI. Conjunto de Datos Vectoriales de Uso del Suelo y Vegetación Serie III Escala 1:250 000.