



# Compendio de información geográfica municipal 2010

Malinaltepec

Guerrero



INSTITUTO NACIONAL  
DE ESTADÍSTICA Y GEOGRAFÍA

## Compendio de información geográfica municipal de los Estados Unidos Mexicanos Malinaltepec, Guerrero clave geoestadística 12041

Ubicación geográfica	Coordenadas y altitud	Colindancias	Otros datos
	Entre los paralelos 16° 55' y 17° 21' de latitud norte; los meridianos 98° 34' y 98° 49' de longitud oeste; altitud entre 400 y 2 600 m.	Colinda al norte con los municipios de Tlacoapa, Copanatoyac y Atlamajalcingo del Monte; al este con los municipios de Atlamajalcingo del Monte, Metlatónoc e Iliatenco; al sur con los municipios de Iliatenco y San Luis Acatlán; al oeste los municipios de San Luis Acatlán y Tlacoapa.	Ocupa el 0.74% de la superficie del estado. Cuenta con 116 localidades y una población total de 29 599 habitantes <a href="http://mapserver.inegi.org.mx/mgn2k/">http://mapserver.inegi.org.mx/mgn2k/</a> ; resultado del censo 2010.

Fisiografía	Provincia	Subprovincia	Sistemas de topoformas
	Sierra Madre del Sur (100%)	Cordillera Costera del Sur (84.28%) y Costas del Sur (15.72%)	Sierra alta compleja (78.83%), Sierra baja compleja (15.72%) y Cañón típico (5.45%)

Clima	Rango de temperatura	Rango de precipitación	Clima
	14 – 26°C	1 100 – 2 500 mm	Semicálido subhúmedo con lluvias en verano, de mayor humedad (43.06%), cálido subhúmedo con lluvias en verano, de mayor humedad (39.45%) y templado subhúmedo con lluvias en verano, de mayor humedad (17.49%)

Geología	Periodo	Roca	Sitios de interés
	No aplica (62.99%), Terciario (33.15%), Jurásico (2.57%), Cuaternario (0.86%) y Oligoceno-Mioceno-Terciario (0.32%)	Ígnea intrusiva: granito-granodiorita (32.04%) y granodiorita (1.12%) Ígnea extrusiva: dacita-toba ácida (0.32%) Sedimentaria: arenisca-conglomerado (0.26%) Metamórfica: esquisto (62.99%) y gneis (2.57%) Suelo: aluvial (0.59%)	Mina: plata

*Nota: el porcentaje faltante corresponde a Zona Urbana con (0.11%).*

Edafología	Suelo dominante
	Regosol (88.53%), Leptosol (10.16%), Phaeozem (0.88%) y Cambisol (0.23%)

*Nota: el porcentaje faltante corresponde a Zona Urbana con (0.11%) y NA con (0.09%).*

	Región hidrológica	Cuenca	Subcuenca	Corrientes de agua	Cuerpos de agua
<b>Hidrografía</b>	Costa Chica - Río Verde (92.52%) y Balsas (7.48%)	R. Papagayo (49.85%), R. Nexpa y Otros (23.8%) R. Ometepec o Grande (18.87%) y R. Tlapaneco (7.48%)	R. Unión (49.85%), R. Marquelia (23.8%), R. Quetzala (18.87%), R. Tlapaneco (4.87%) y R. Atlamajac (2.61%)	Perennes: Atlamajalcingo, De los Ladrones, El Pipe, El Quince, La Víbora, Malinaltepec y Mixtecapa Intermitentes: Del Tejocote, El Capulín, El Rincón, El Sabino, Grande, Hondo, La Ciénega, La Víbora, Malinaltepec, Mamey, Mango, Mapache, Mixteco, Monte Alegre, Ojo de Agua, Pascala, Piedra Ancha, San Pedro, Tlacoapa y Xochiatenco	No disponible

Uso del suelo y vegetación	Uso del suelo	Vegetación
	Agricultura (4.35%) y zona urbana (0.11%)	Bosque (86.42%) y pastizal (9.12%)

Uso potencial de la tierra	Agrícola	Pecuario
	No apta para la agricultura (100%)	Para el aprovechamiento de la vegetación natural únicamente por el ganado caprino (99.89%) No apta para uso pecuario (0.11%)

<b>Zona urbana</b>	La zona urbana está creciendo sobre rocas metamórficas, en sierras; sobre área donde originalmente había suelo denominado Leptosol; tiene clima semicálido subhúmedo con lluvias en verano, de mayor humedad, y está creciendo sobre terrenos previamente ocupados por pastizales y bosques.
--------------------	--

<b>Zonas arqueológicas y monumentos históricos</b>	El juego de pelota, tumbas y edificios; además piedras labradas y cerámicas, que denotan una cultura posterior a la Teotihuacana y posiblemente derivada de la de Tula; son las tres secciones en que se divide la zona arqueológica de gran importancia, ubicada en Texmelican, cerca de Malinaltepec.
--	---

Fuente: [www.e-local.gob.mx/wb2/ELOCAL/EMM\\_querrero](http://www.e-local.gob.mx/wb2/ELOCAL/EMM_querrero)

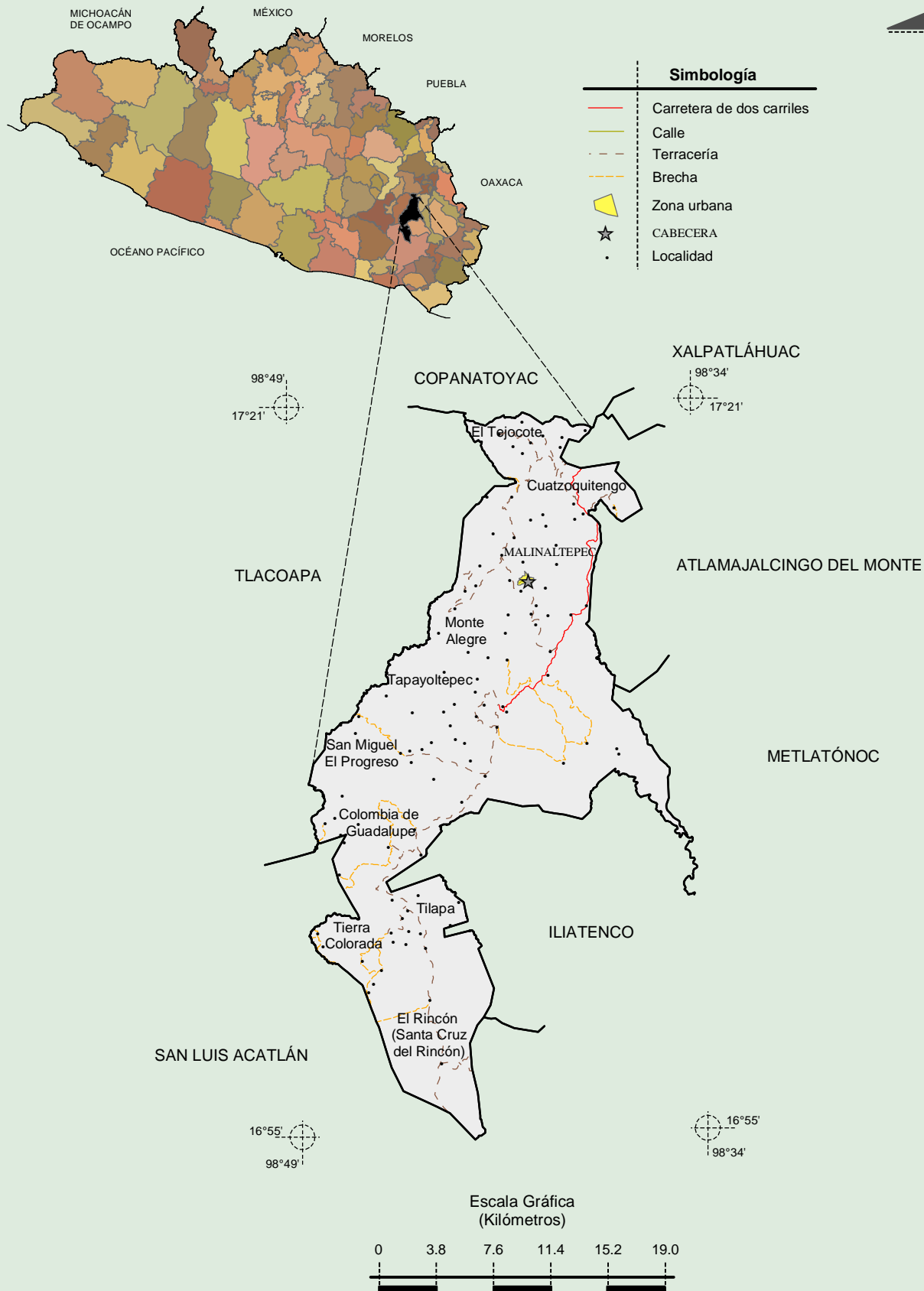
Hablantes de lengua indígena	Dialecto	Número de personas
	Amuzgo de Guerrero, Ixcateco, Lenguas Mixtecas, Mixe, Náhuatl, Otomí, Tlapaneco y no especificado.	23 566

Fuente: [http://www3.inegi.org.mx/sistemas/iter/entidad\\_indicador.aspx?ev=5](http://www3.inegi.org.mx/sistemas/iter/entidad_indicador.aspx?ev=5)

<b>Cultura popular</b>	<b>Artesanías</b>	<b>Gastronomía</b>	<b>Música</b>
	Elaboración del sombrero de palma, así como el gabán y el sarape de lana de borrego.	Mole de guajolote, preparado con chile rojo y ajonjolí, además uno de los principales antojitos es el atole agrio, el cual es preparado, con maíz quebrado.	Banda de viento, tropical, corridos.

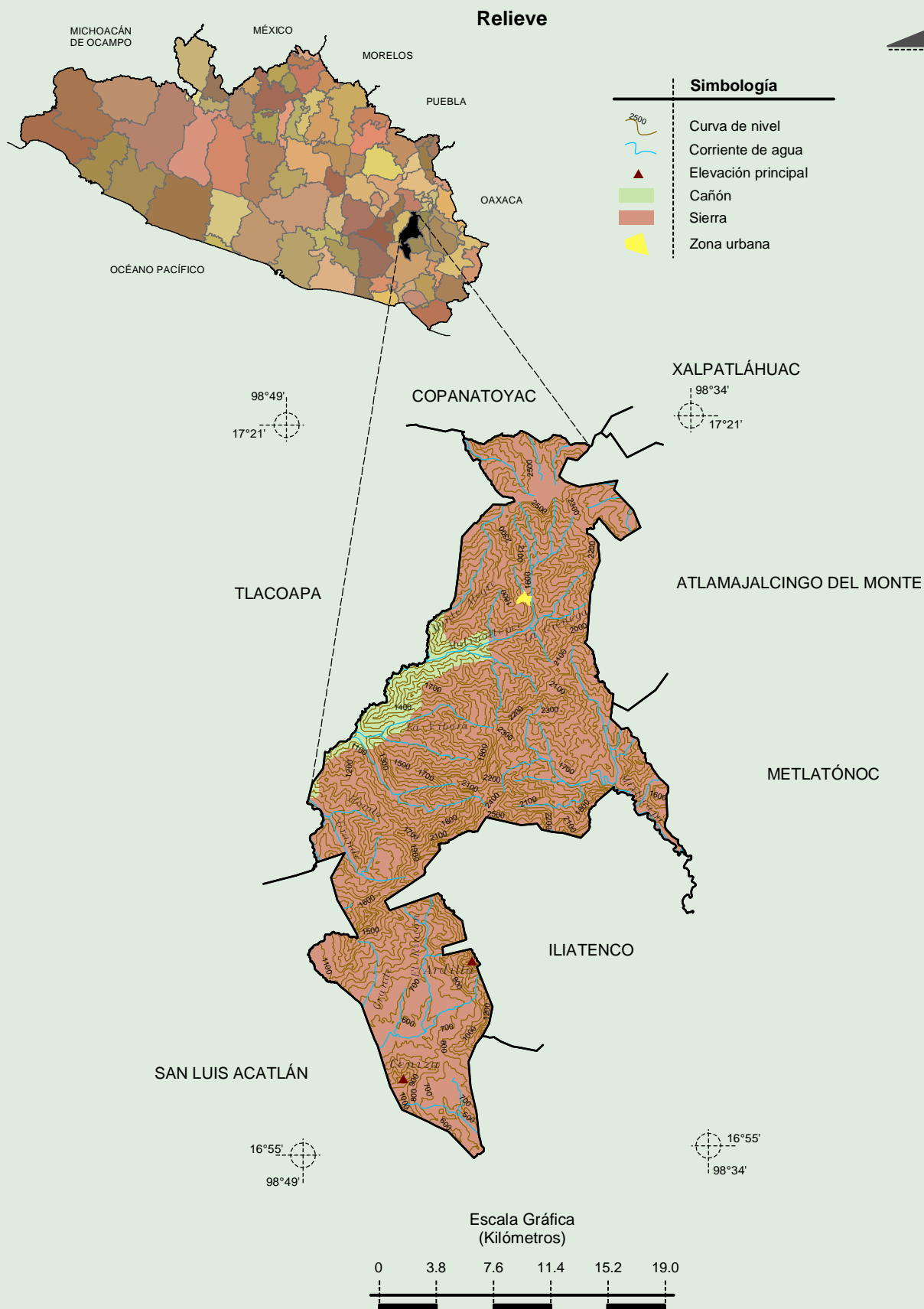
Fuente: [www.e-local.gob.mx/wb2/ELOCAL/EMM\\_guerrero](http://www.e-local.gob.mx/wb2/ELOCAL/EMM_guerrero)

**Localidades e Infraestructura para el Transporte**



Fuente: INEGI. Marco Geoestadístico 2010, versión 4.3.  
INEGI. Información Topográfica Digital Escala 1:250 000 serie III.

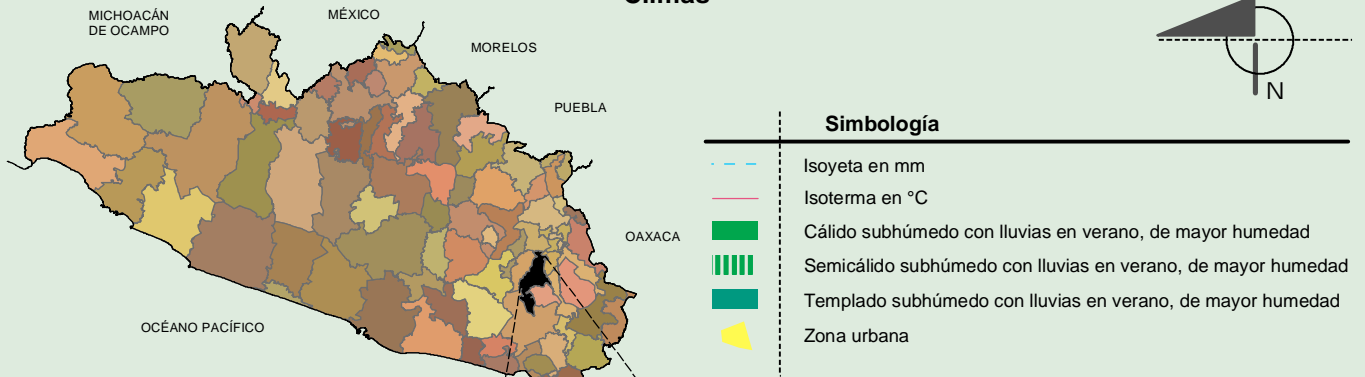
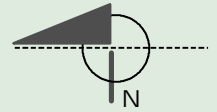
**Compendio de información geográfica municipal de los Estados Unidos Mexicanos  
Malinaltepec Guerrero**



Fuente: INEGI. *Marco Geoestadístico 2010, versión 4.3.*  
 INEGI. Continuo Nacional del Conjunto de Datos Geográficos de la Carta Fisiográfica 1:1 000 000, serie I.  
 INEGI. Información Topográfica Digital Escala 1:250 000 serie III.  
 INEGI-CONAGUA. 2007. Mapa de la Red Hidrográfica Digital de México escala 1:250 000. México.

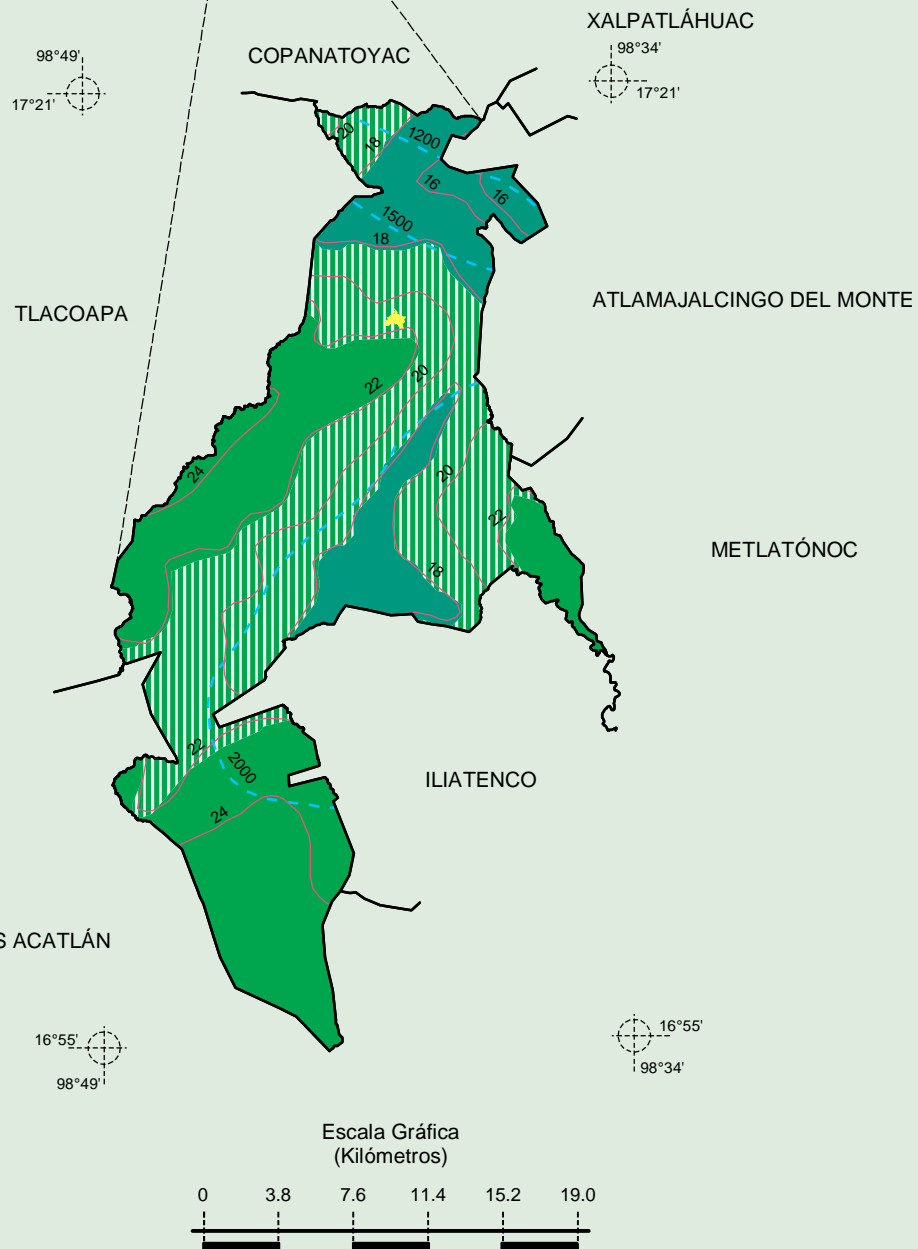
**Compendio de información geográfica municipal de los Estados Unidos Mexicanos  
Malinaltepec Guerrero**

**Climas**



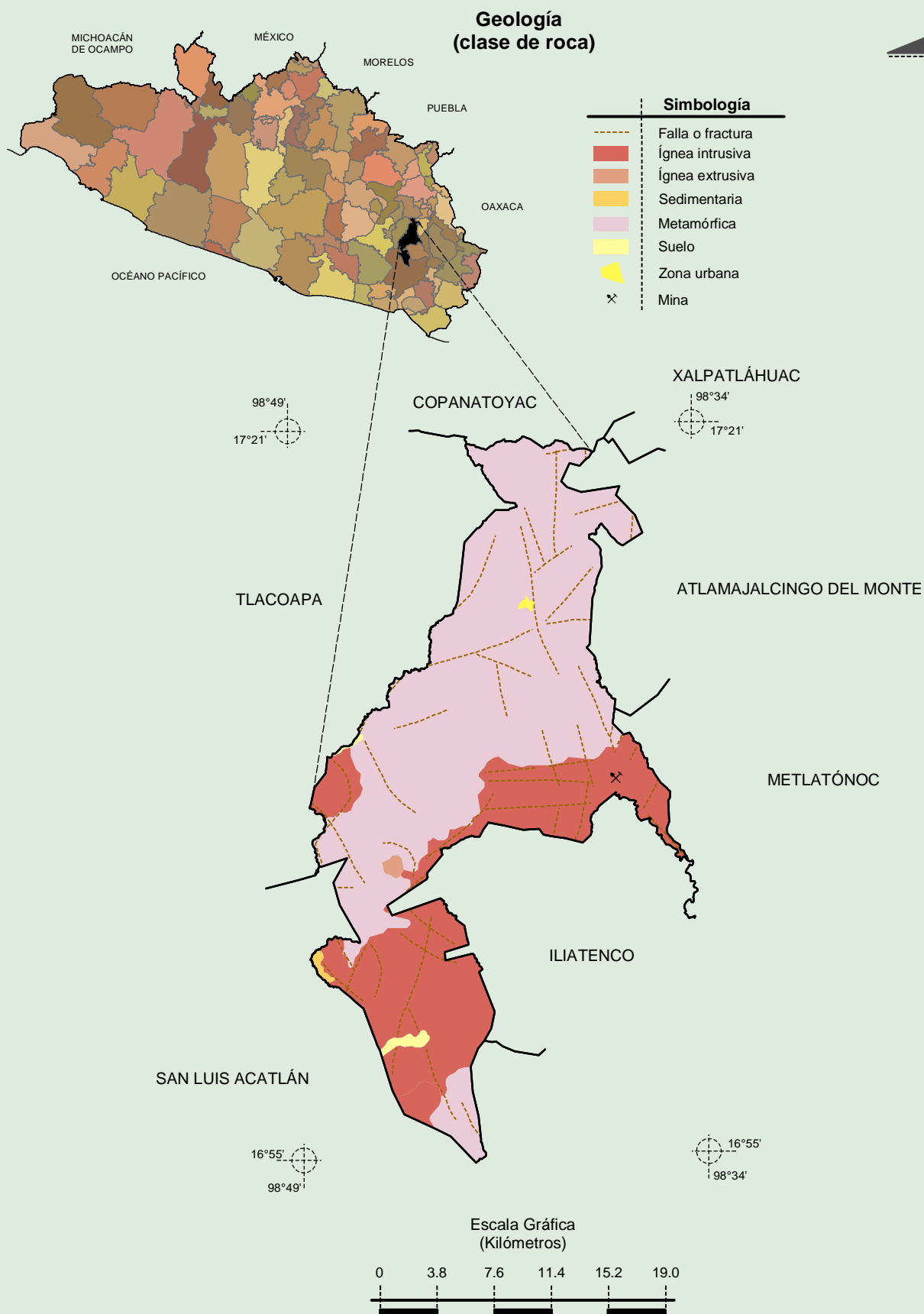
**Simbología**

- Isoyeta en mm
- Isotherma en °C
- Cálido subhúmedo con lluvias en verano, de mayor humedad
- Semicálido subhúmedo con lluvias en verano, de mayor humedad
- Templado subhúmedo con lluvias en verano, de mayor humedad
- Zona urbana



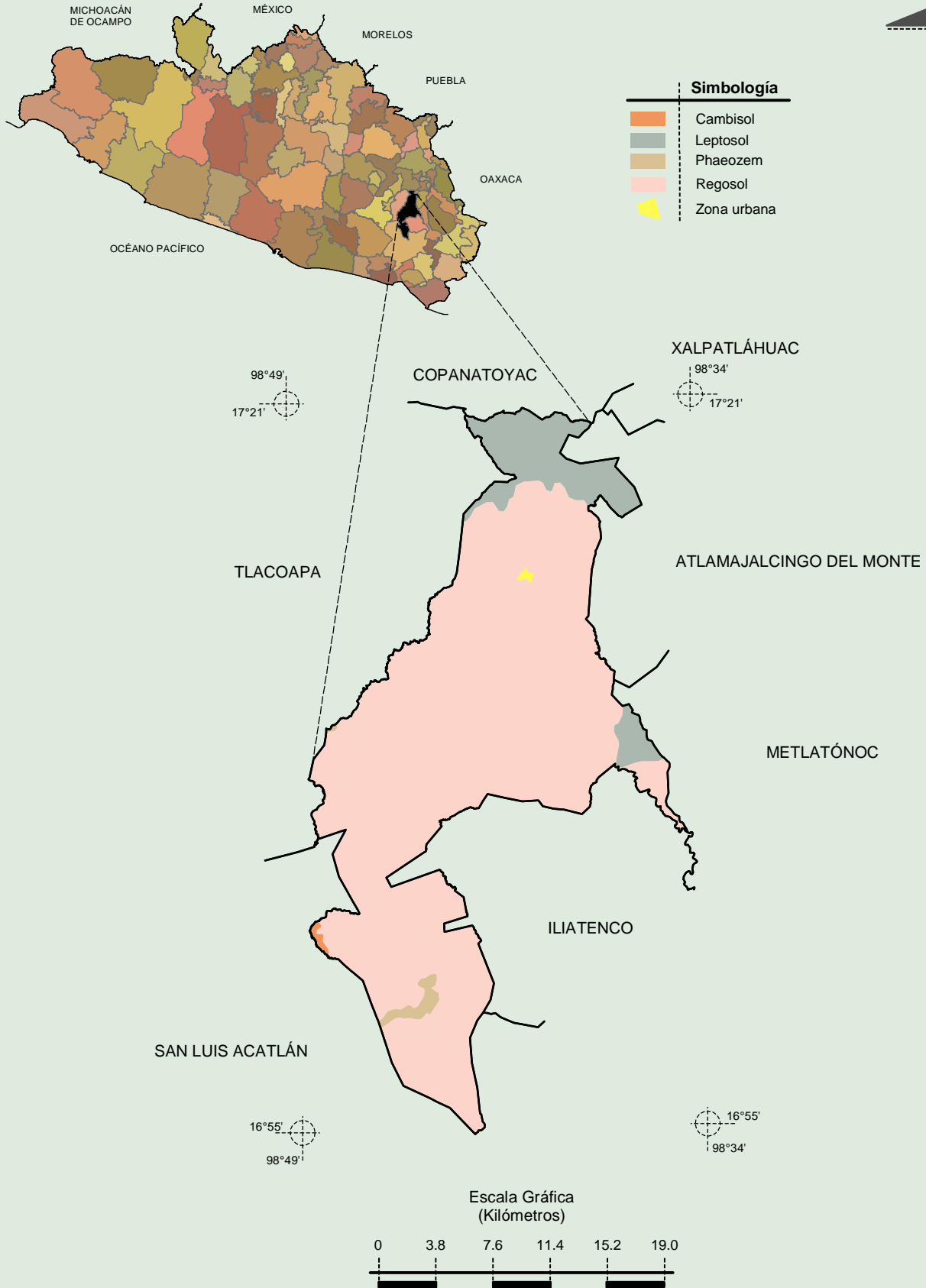
Fuente: INEGI. *Marco Geoestadístico 2010, versión 4.3.*  
INEGI. Continuo Nacional del Conjunto de Datos Geográficos de las Cartas de Climas, Precipitación Total Anual y Temperatura Media Anual 1:1 000 000, serie I.

**Compendio de información geográfica municipal de los Estados Unidos Mexicanos  
Malinaltepec Guerrero**



Fuente: INEGI. *Marco Geoestadístico Municipal 2005, versión 3.1.*  
INEGI. Continuo Nacional del Conjunto de Datos Geográficos de la Carta Geológica 1:250 000, serie I.

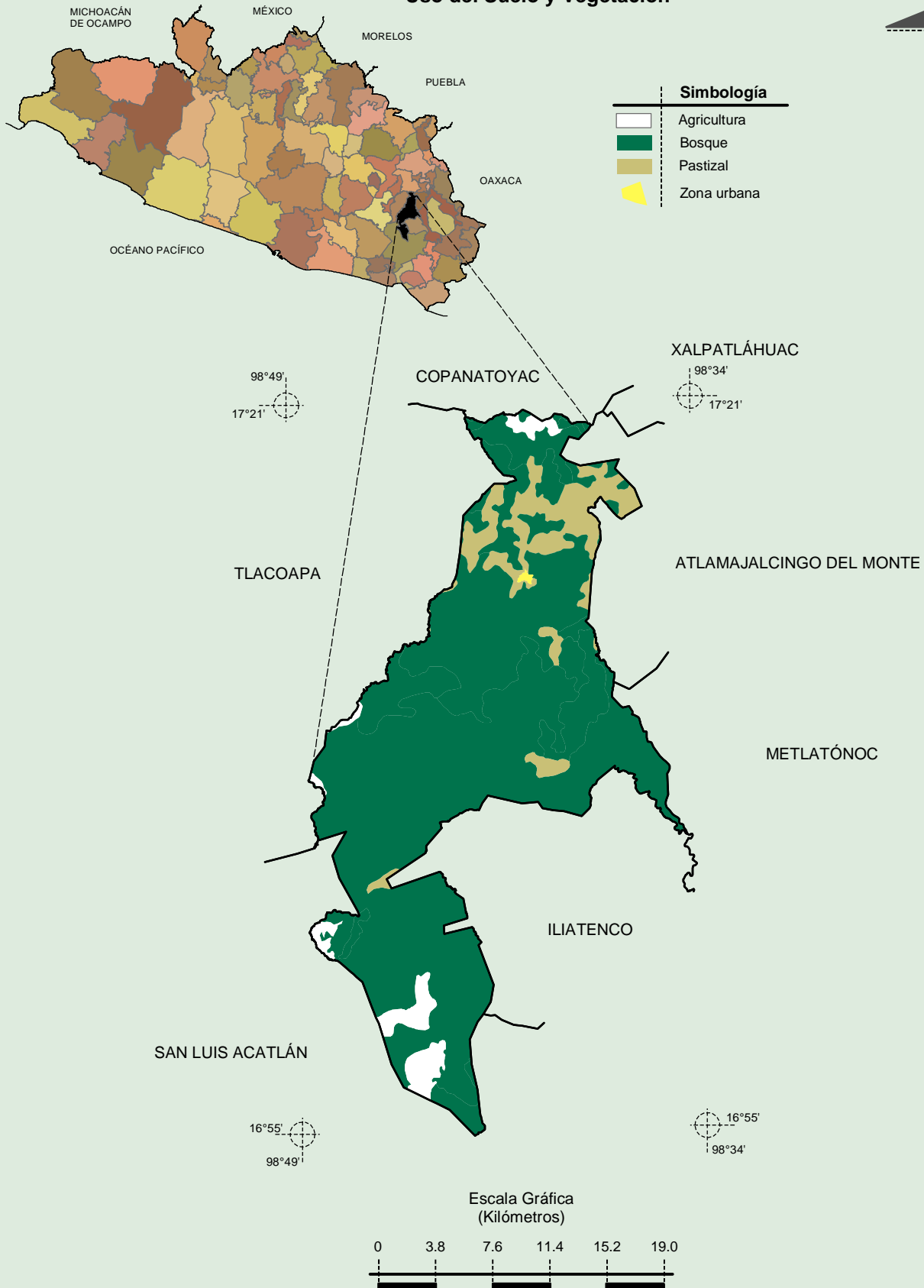
**Suelos Dominantes**



Fuente: INEGI. *Marco Geoestadístico Municipal 2005, versión 3.1.*

INEGI. Conjunto de Datos Vectorial Edafológico, Escala 1:250 000, Serie II (Continuo Nacional).

**Uso del Suelo y Vegetación**



Fuente: INEGI. *Marco Geoestadístico Municipal 2005, versión 3.1.*

INEGI. Conjunto de Datos Vectoriales de Uso del Suelo y Vegetación Serie III Escala 1:250 000.