

Instituto Nacional de Estadística y Geografía



Compendio de información geográfica municipal 2010

Metlatónoc

Guerrero



INSTITUTO NACIONAL
DE ESTADÍSTICA Y GEOGRAFÍA

**Compendio de información geográfica municipal de los
Estados Unidos Mexicanos
Metlatónoc, Guerrero
clave geoestadística 12043**

Ubicación geográfica	Coordenadas y altitud	Colindancias	Otros datos
	Entre los paralelos 16° 52' y 17° 22' de latitud norte; los meridianos 98° 12' y 98° 38' de longitud oeste; altitud entre 200 y 3 000 m.	Colinda al norte con los municipios de Atlamajalcingo del Monte, Xalpatláhuac y Alcozauca de Guerrero; al este con los municipios de Alcozauca de Guerrero, Tlacoachistlahuaca y Cochoapa el Grande; al sur con los municipios de Cochoapa el Grande, Tlacoachistlahuaca, Igualapa y San Luis Acatlán; al oeste con los municipios de San Luis Acatlán, Iliatenco, Malinaltepec y Atlamajalcingo del Monte.	Ocupa el 0.95% de la superficie del estado. Cuenta con 74 localidades y una población total de 18 976 habitantes http://mapserver.inegi.org.mx/mgn/2k/ ; resultado del censo 2010.

Fisiografía	Provincia	Subprovincia	Sistemas de topoformas
	Sierra Madre del Sur (100%)	Cordillera Costera del Sur (83.90%) y Costas del Sur (16.10%)	Sierra alta compleja (82.02%), Sierra baja compleja (15.81%), Sierra de cumbres tendidas (0.86%), Cañón típico (0.82%), Valle de laderas tendidas con lomerío (0.29%) y Valle ramificado con lomerío (0.20%)

Clima	Rango de temperatura	Rango de precipitación	Clima
	12 – 28°C	800 – 3 000 mm	Cálido subhúmedo con lluvias en verano, de mayor humedad (35.65%), templado húmedo con abundantes lluvias en verano (22.94%), semicálido subhúmedo con lluvias en verano, de mayor humedad (21.31%) semicálido subhúmedo con lluvias en verano, de humedad media (10.89%), templado subhúmedo con lluvias en verano, de mayor humedad (6.97%) semicálido subhúmedo con lluvias en verano, de menor humedad (1.96%) y cálido subhúmedo con lluvias en verano, de menor humedad (0.28%)

	Periodo	Roca	Sitios de interés
Geología	Terciario (76.95%), No aplica (16.12%), Jurásico (4.14%), Neógeno (2.36%) y Cuaternario (0.24%)	Ígnea intrusiva: granito-granodiorita (46.50%) Ígnea extrusiva: andesita-brecha volcánica intermedia (30.26%) Sedimentaria: limolita-arenisca (2.36%) Metamórfica: esquistos (20.30%) y gneis (0.15%) Suelo: aluvial (0.24%)	No disponible

Nota: el porcentaje faltante corresponde a Zona Urbana con (0.19%).

Edafología	Suelo dominante
	Leptosol (64.58%), Regosol (28.04%), Cambisol (5.61%), Phaeozem (1.13%), Fluvisol (0.29%) y Vertisol (0.16%)

Nota: el porcentaje faltante corresponde a Zona Urbana con (0.19%).

	Región hidrológica	Cuenca	Subcuenca	Corrientes de agua	Cuerpos de agua
Hidrografía	Costa Chica - Río Verde (69.76%) y Balsas (30.24%)	R. Ometepec o Grande (69.76%) y R. Tlapaneco (30.24%)	R. Quetzala (44.86%), R. Atlamajac (30.14%), R. San Miguel (19.75%), R. Puente (5.15%) y R. Coycoyan (0.10%)	Perennes: Itia Nive'e Chilistlahuaca Chiquito, De Los Llanos, Del Águila, Itia Yoso Nuxava, Jícayán, Metlatónoc, Mixteca, Quetzala, San Isidro, San Miguel, San Pedro y Zoyatlán Intermitentes: Caído, Cuajinicuiles, De Yuviani, Del Águila, Del Sauce, El Perico, Faisán, Huexoapa, Itia Keeñuú, Itia Yaá Kuxaá, Itiasuti, Verde y Xochapa	No disponible

Uso del suelo y vegetación	Uso del suelo	Vegetación
	Agricultura (1.81%) y zona urbana (0.19%)	Bosque (79.10%), pastizal (13.93%) y selva (4.97%)

Uso potencial de la tierra	Agrícola	Pecuario
	Para la agricultura de tracción animal continua (3.66%) No apta para la agricultura (96.34%)	Para el aprovechamiento de la vegetación natural diferente del pastizal (3.66%) Para el aprovechamiento de la vegetación natural únicamente por el ganado caprino (96.15%) No apta para uso pecuario (0.19%)

Zona urbana	La zona urbana está creciendo sobre rocas ígneas extrusivas del Terciario, en sierras; sobre áreas donde originalmente había suelo denominado Leptosol; tiene clima templado húmedo con abundantes lluvias en verano y está creciendo sobre terrenos previamente ocupados por agricultura y bosques.
--------------------	--

Zonas arqueológicas y monumentos históricos	Iglesia de San Miguel Arcángel.
--	---------------------------------

Fuente: www.e-local.gob.mx/wb2/ELOCAL/EMM_guerrero

Habla de lengua indígena	Dialecto	Número de personas
	Ixcateco, Lenguas Mixtecas, Náhuatl, Tlapaneco y no especificado.	15 778

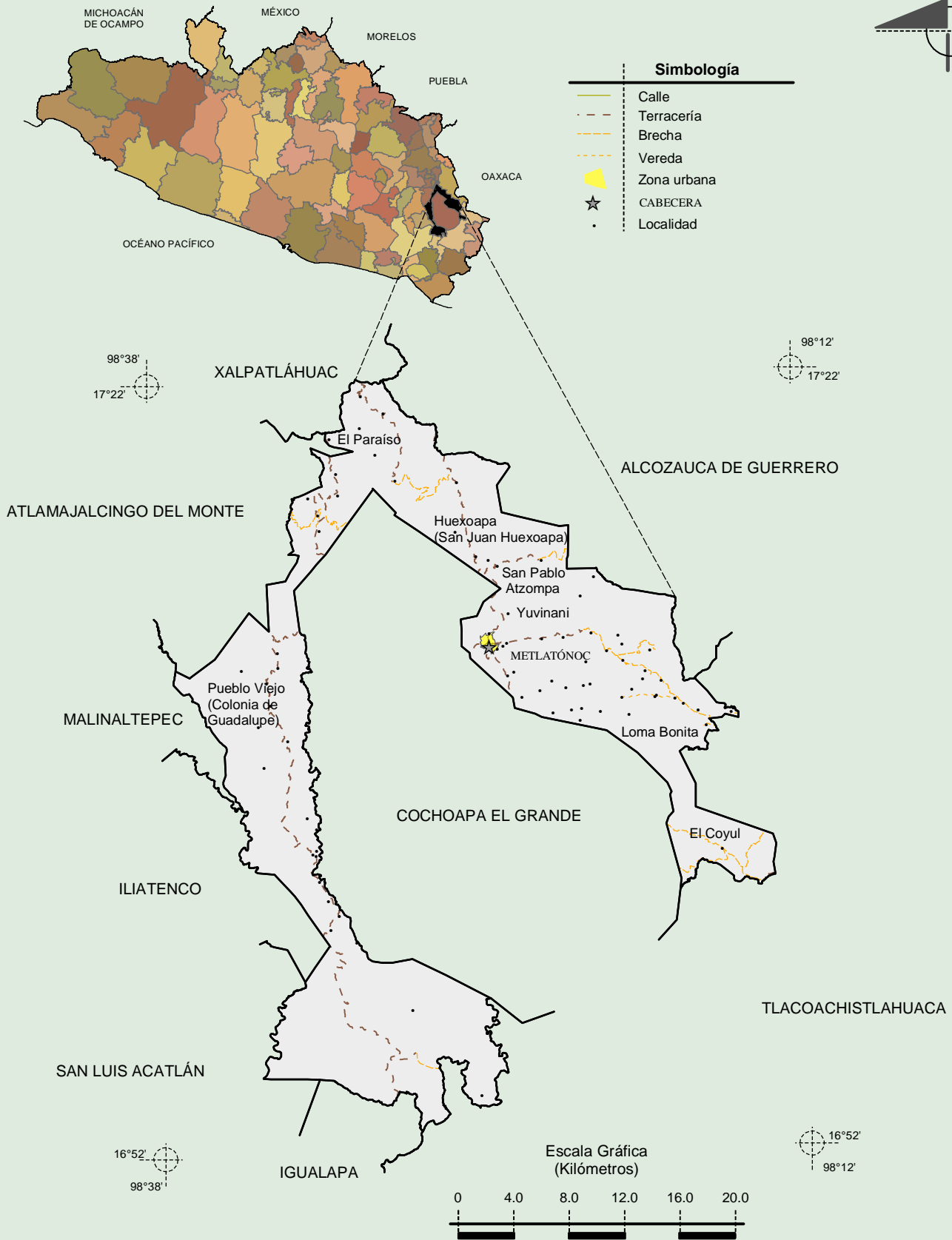
Fuente: http://www3.inegi.org.mx/sistemas/iter/entidad_indicador.aspx?ev=5

Cultura popular	Artesanías	Gastronomía	Música
	Sombreros, sopladores, costales, sillas y tanates tejidos con palma; también trabajan la cerámica a base de barro como son: ollas, comales, ceniceros y otros.	Nopales en caldo rojo, carne de puerco y verduras.	Banda de viento, tropical y corridos.

Fuente: www.e-local.gob.mx/wb2/ELOCAL/EMM_guerrero

**Compendio de información geográfica municipal de los Estados Unidos Mexicanos
Metlatónoc, Guerrero**

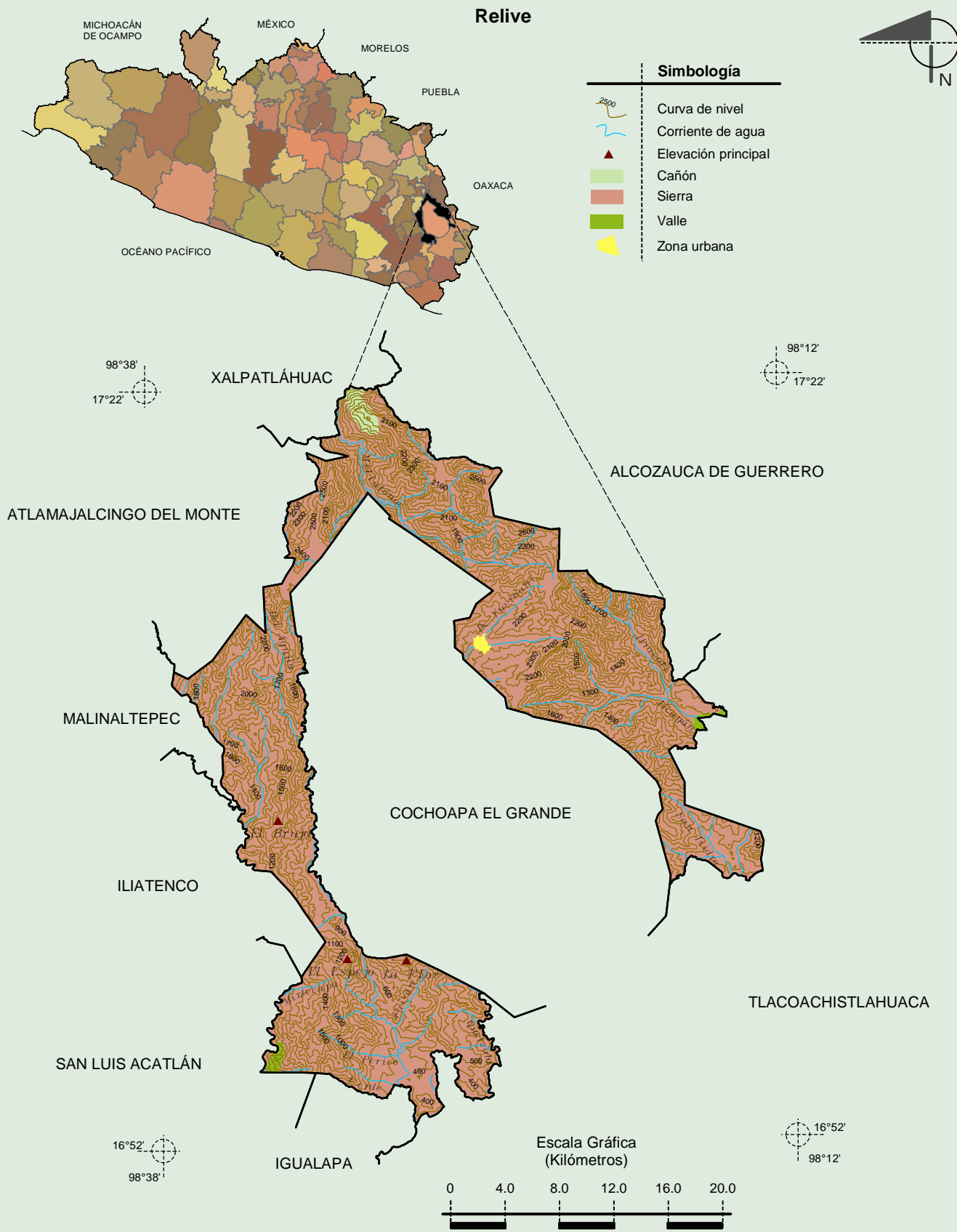
Localidades e Infraestructura para el Transporte



INEGI. Compendio de información geográfica municipal 2010. Metlatónoc, Guerrero. 2010

Fuente: INEGI. *Marco Geoestadístico 2010, versión 4.3.*
INEGI. Información Topográfica Digital Escala 1:250 000 serie III.

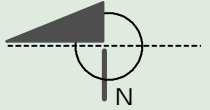
**Compendio de información geográfica municipal de los Estados Unidos Mexicanos
Metlatónoc, Guerrero**



Fuente: INEGI. *Marco Geoestadístico 2010, versión 4.3.*
 INEGI. Información Topográfica Digital Escala 1:250 000 serie III.
 INEGI. Continuo Nacional del Conjunto de Datos Geográficos de la Carta Fisiográfica 1:1 000 000, serie I.
 INEGI-CONAGUA. 2007. Mapa de la Red Hidrográfica Digital de México escala 1:250 000. México.

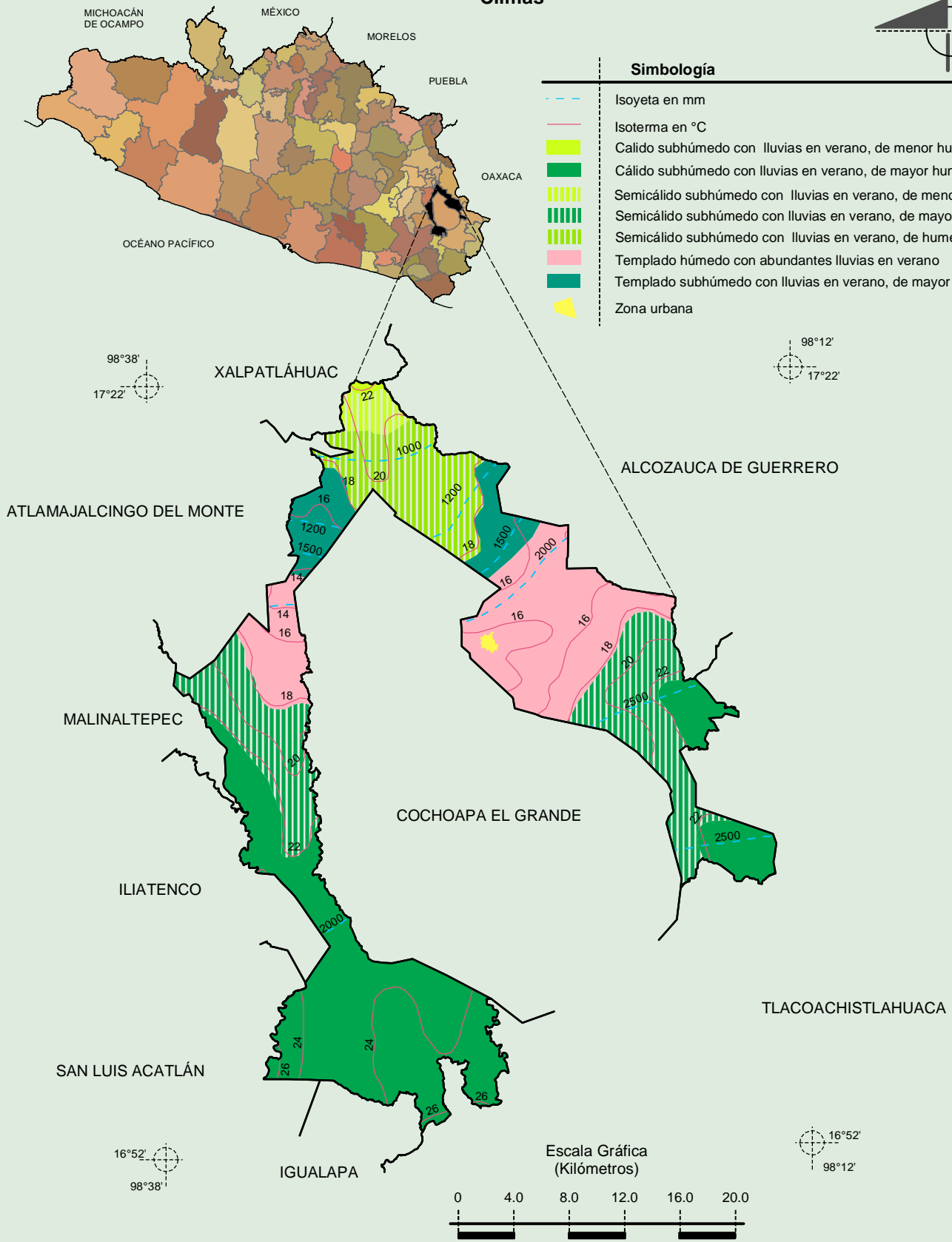
**Compendio de información geográfica municipal de los Estados Unidos Mexicanos
Metlatónoc, Guerrero**

Climas



Simbología

- Isoyeta en mm
- Isoterma en °C
- Cálido subhúmedo con lluvias en verano, de menor humedad
- Cálido subhúmedo con lluvias en verano, de mayor humedad
- Semicálido subhúmedo con lluvias en verano, de menor humedad
- Semicálido subhúmedo con lluvias en verano, de mayor humedad
- Templado húmedo con abundantes lluvias en verano
- Templado subhúmedo con lluvias en verano, de mayor humedad
- Zona urbana



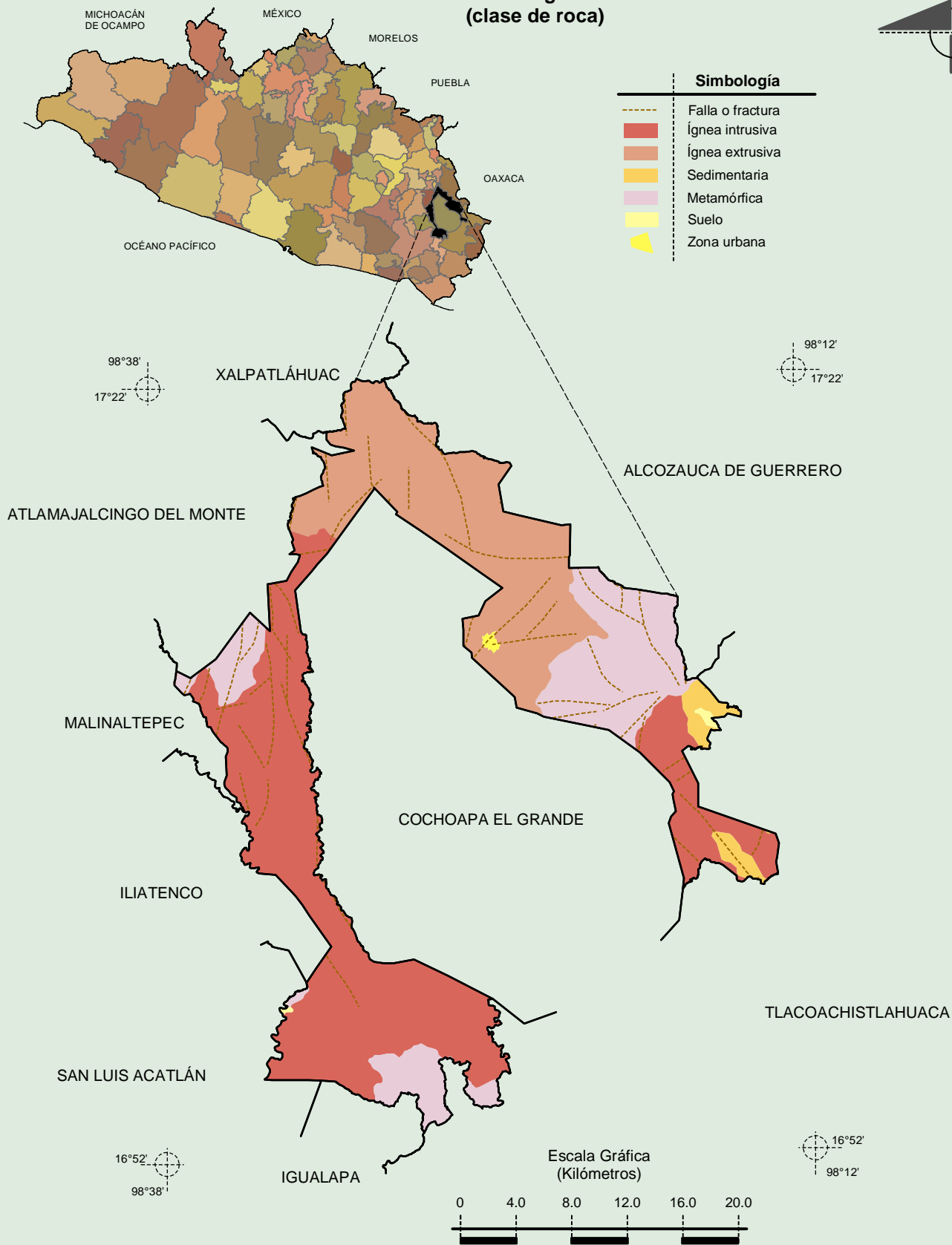
INEGI. Compendio de información geográfica municipal 2010. Metlatónoc, Guerrero. 2010

Fuente: INEGI. Marco Geoestadístico 2010, versión 4.3.

INEGI. Continuo Nacional del Conjunto de Datos Geográficos de la Carta de Climas, Precipitación Total Anual y Temperatura Media Anual 1:1 000 000, serie I.

**Compendio de información geográfica municipal de los Estados Unidos Mexicanos
Metlatónoc, Guerrero**

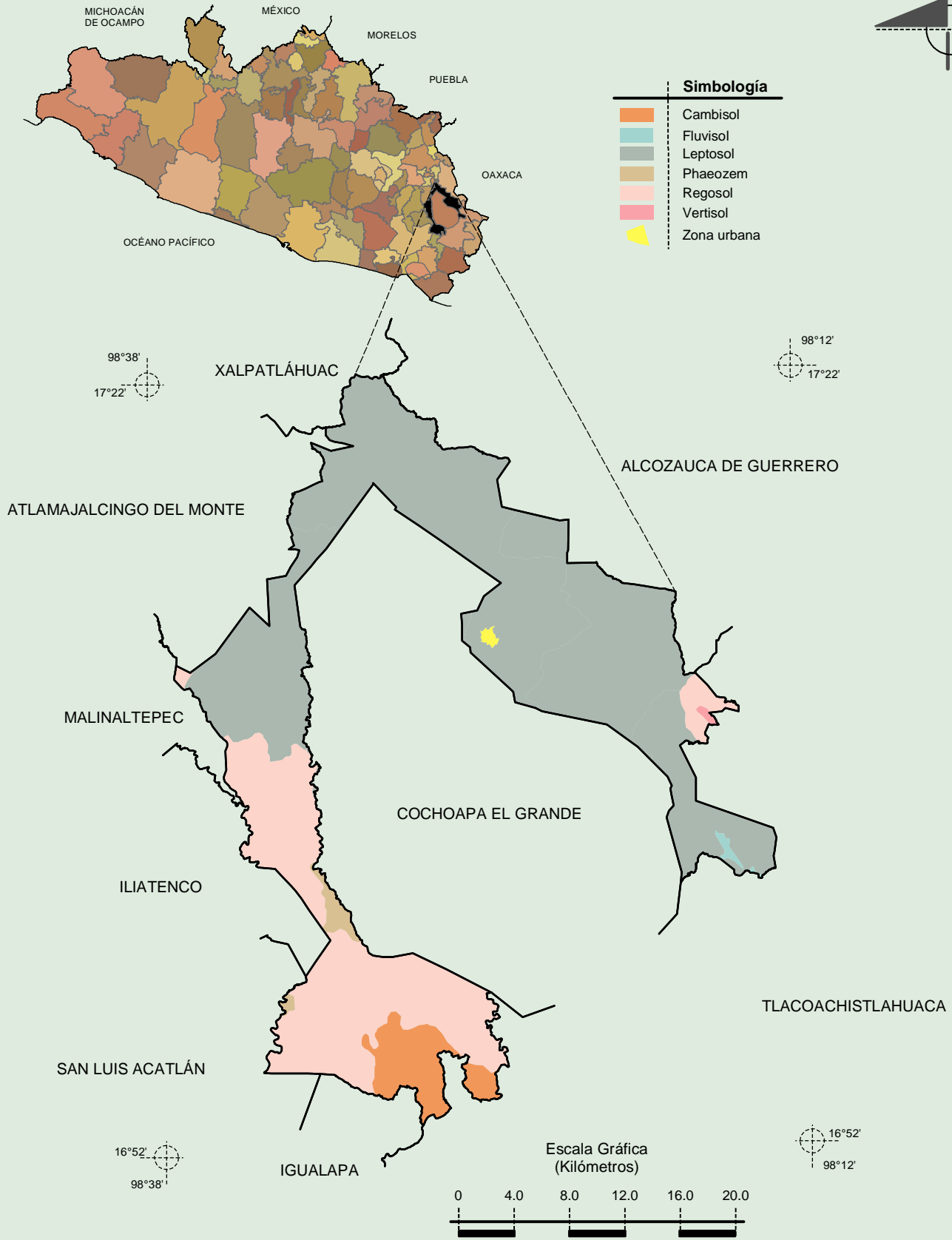
**Geología
(clase de roca)**



Fuente: INEGI. Marco Geoestadístico 2010, versión 4.3.

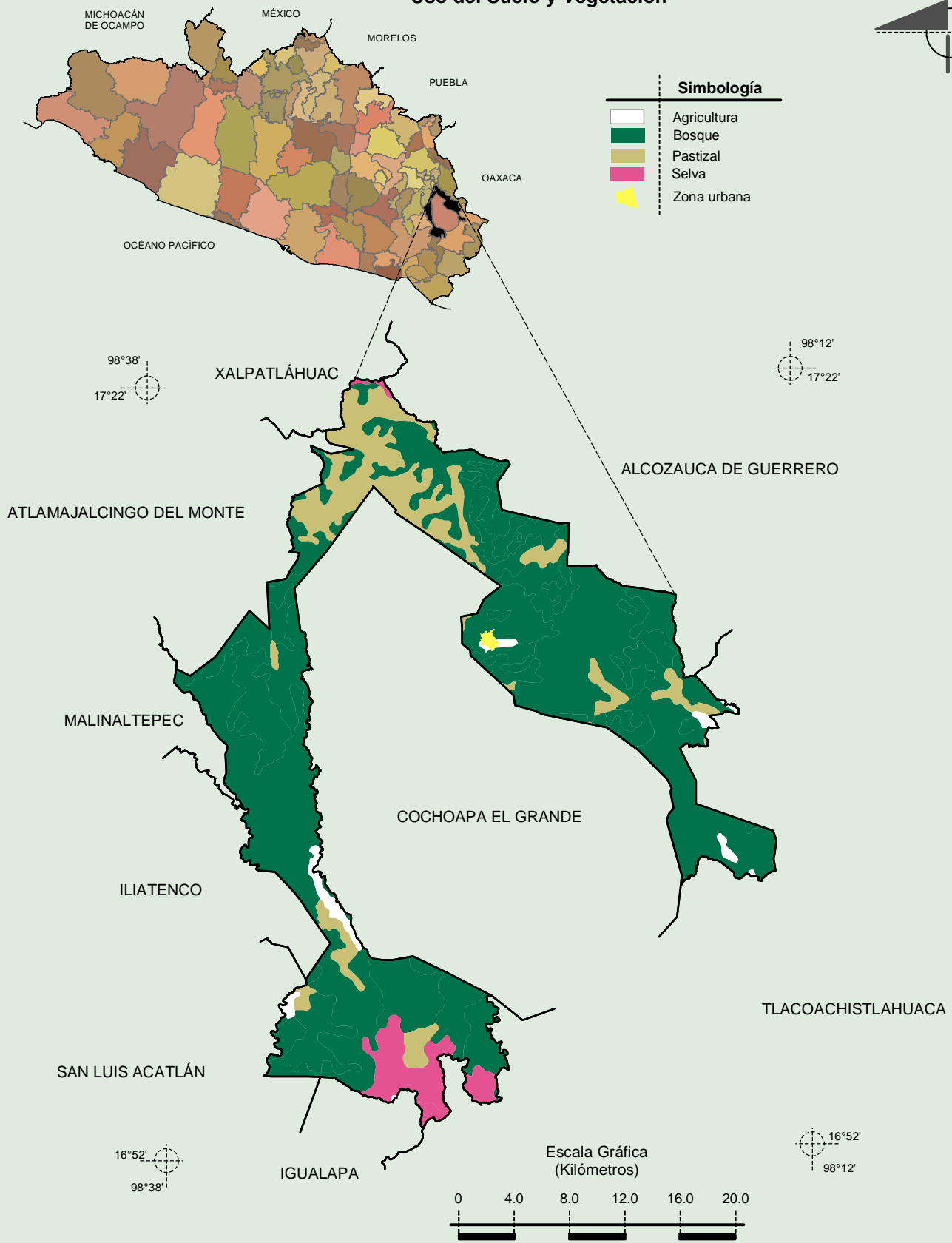
INEGI. Continuo Nacional del Conjunto de Datos Geográficos de la Carta Geológica 1:250 000, serie I.

Suelos Dominantes



Fuente: INEGI. *Marco Geoestadístico 2010, versión 4.3.*
 INEGI. Conjunto de Datos Vectorial Edafológico, Escala 1:250 000 Serie II (Continuo Nacional).

Uso del Suelo y Vegetación



Fuente: INEGI. Marco Geoestadístico 2010, versión 4.3.
 INEGI. Conjunto de Datos Vectoriales de Uso del Suelo y Vegetación Serie III Escala 1:250 000.