

Instituto Nacional de Estadística y Geografía



# Compendio de información geográfica municipal 2010

Ometepec

Guerrero



INSTITUTO NACIONAL  
DE ESTADÍSTICA Y GEOGRAFÍA

## Compendio de información geográfica municipal de los Estados Unidos Mexicanos Ometepec, Guerrero clave geoestadística 12046

Ubicación geográfica	Coordenadas y altitud	Colindancias	Otros datos
	Entre los paralelos 16° 30' y 16° 48' de latitud norte; los meridianos 98° 12' y 98° 30' de longitud oeste; altitud entre 0 y 1 200 m.	Colinda al norte con los municipios de Igualapa, Tlacoachistlahuaca y Xochistlahuaca; al este con el municipio de Xochistlahuaca y el Estado de Oaxaca; al sur con el Estado de Oaxaca y el municipio de Cuajinicuilapa; al oeste con los municipios de Cuajinicuilapa, Azoyú e Igualapa.	Ocupa el 0.95% de la superficie del estado. Cuenta con 114 localidades y una población total de 61 306 habitantes <a href="http://mapserver.inegi.org.mx/mgn2k/">http://mapserver.inegi.org.mx/mgn2k/</a> ; resultado del censo 2010.

Fisiografía	Provincia	Subprovincia	Sistemas de topoformas
	Sierra Madre del Sur (100%)	Costas del Sur (100%)	Sierra alta compleja (39.71%), Sierra baja compleja (30.17%), Lomerío con llanuras (16.21%) y Valle ramificado con lomerío (13.91%)

Clima	Rango de temperatura	Rango de precipitación	Clima
	22 – 28°C	1 000 – 2 500 mm	Cálido subhúmedo con lluvias en verano, de mayor humedad (69.45%), cálido subhúmedo con lluvias en verano, de humedad media (30.22%), cálido subhúmedo con lluvias en verano, de menor humedad (0.33%)

Geología	Periodo	Roca	Sitios de interés
	Jurásico (53.35%), Terciario (36.82%) y Cuaternario (6.77%)	Ígnea intrusiva: granito-granodiorita (35.38%) granodiorita (0.89%) y granito (0.55%) Metamórfica: gneis (52.46%) y esquisto (0.89%) Suelo: aluvial (6.77%)	No disponible

*Nota: el porcentaje faltante corresponde a Zona Urbana con (2.13%) y Cuerpos de Agua con (0.93%).*

Edafología	Suelo dominante
	Luvisol (42.16%), Phaeozem (24.48%), Regosol (13.59%), Cambisol (9.35%) y Gleysol (7.36%)

*Nota: el porcentaje faltante corresponde a Zona Urbana con (2.13%) y Cuerpos de Agua con (0.93%).*

	Región hidrológica	Cuenca	Subcuenca	Corrientes de agua	Cuerpos de agua
<b>Hidrografía</b>	Costa Chica - Río Verde (100%)	R. Ometepec o Grande (100%)	R. Santa Catarina (55.49%), R. Ometepec o Grande (18.96%), R. Quetzala (17.44%), Riito Nuevo o Cortijos (3.70%), R. Puente (3.43%) y R. San Miguel (0.98%)	Perennes: El Maíz, Hondo, Quetzala, San Miguel, San Pedro, Santa Catarina, Talapa, Tortolita y Zacoalpan Intermitentes: De Méndez, El Pizote, El Sepudo, El Zapote, El Zopilote, El Zorro, Huacana, La Cañada, La Ontana, La Pila, La Poza Verde, La Tía Sidra, La Tortuga, La Zanja, Los Cochis, Los Parajes, Los Samaritanos, Los Tres Ríos, Los Villa, Talapa y Zacoalpan	Perenne (0.93%): Laguna Charco de La Puerta

Uso del suelo y vegetación	Uso del suelo	Vegetación
	Agricultura (16.68%) y zona urbana (2.13%)	Selva (80.13%) y otro (0.13%)

Nota: el porcentaje faltante corresponde a Cuerpos de Agua con (0.93%).

Uso potencial de la tierra	Agrícola	Pecuario
	Para la agricultura mecanizada continua (7.75%) Para la agricultura de tracción animal continua (5.72%) Para la agricultura manual continua (58.59%) Para la agricultura manual estacional (24.98%) No apta para la agricultura (2.96%)	Para el desarrollo de praderas cultivadas (7.75%) Para el desarrollo de praderas cultivadas con maquinaria agrícola (3.48%) Para el desarrollo de praderas cultivadas con tracción animal (60.83%) (Para el aprovechamiento de la vegetación de pastizal (24.98%) No apta para uso pecuario (2.96%)

<b>Zona urbana</b>	Las zonas urbanas están creciendo sobre rocas metamórficas e ígneas intrusivas del Jurásico y Terciario, en sierras; sobre áreas donde originalmente había suelos denominados Luvisol, Phaeozem y Regosol; tienen clima cálido subhúmedo con lluvias en verano, de mayor humedad y cálido subhúmedo con lluvias en verano, de humedad media, y están creciendo sobre terrenos previamente ocupados por agricultura y selvas.
--------------------	--

<b>Zonas arqueológicas y monumentos históricos</b>	Cerca del pueblo se localiza una cabeza de tipo olmeca de pequeñas dimensiones. Parroquia de Santiago Apóstol en la cabecera municipal.
--	---

Fuente: [www.e-local.gob.mx/wb2/ELOCAL/EMM\\_guerrero](http://www.e-local.gob.mx/wb2/ELOCAL/EMM_guerrero)

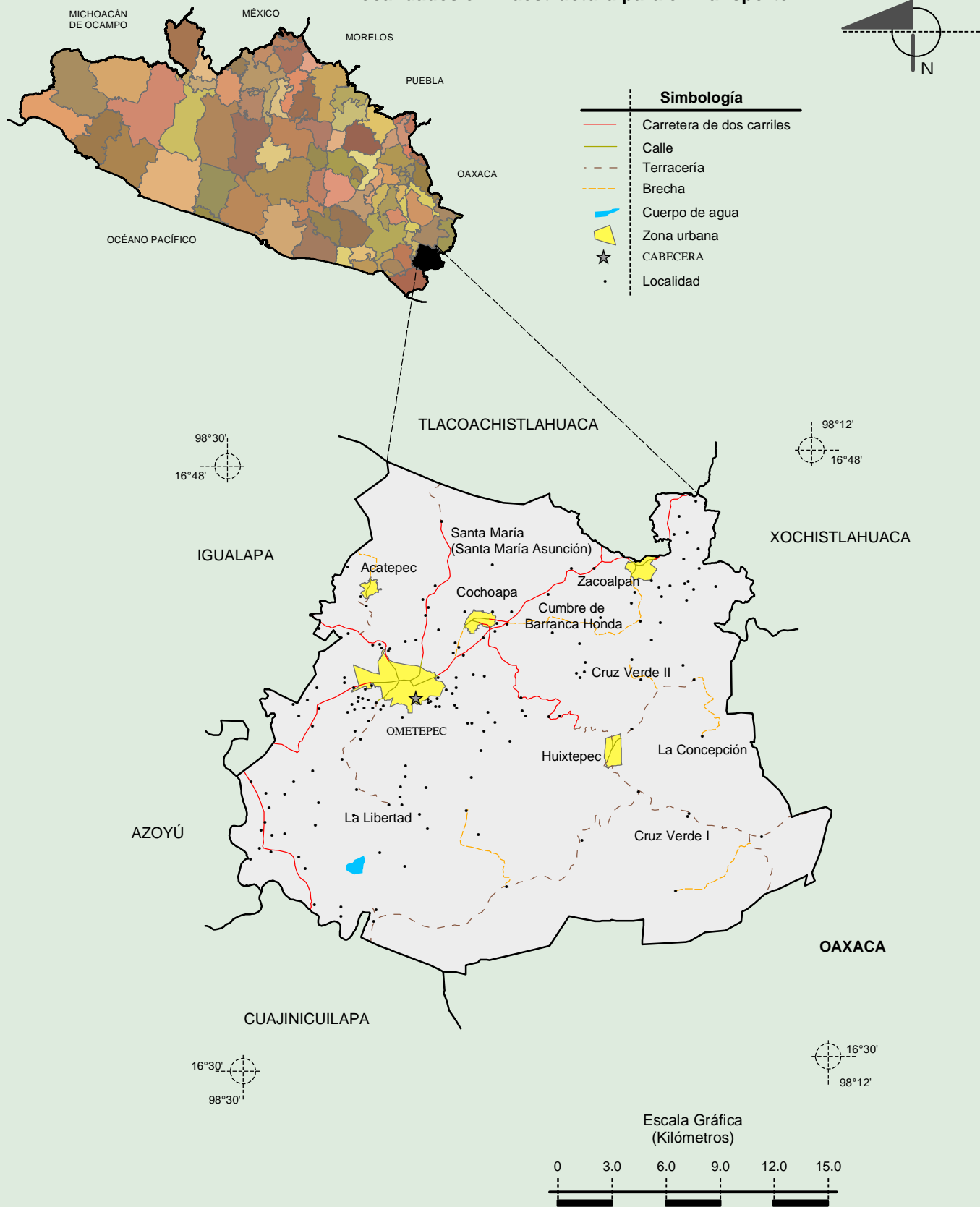
Hablantes de lengua indígena	Dialecto	Número de personas
	Amuzgo de Guerrero, Amuzgo de Oaxaca, Chatino, Lenguas, Mixtecas, Zapotecas, Maya, Mazateco, Náhuatl, Seri, Tlapaneco, y no especificado.	17 558

Fuente: [http://www3.inegi.org.mx/sistemas/iter/entidad\\_indicador.aspx?ev=5](http://www3.inegi.org.mx/sistemas/iter/entidad_indicador.aspx?ev=5)

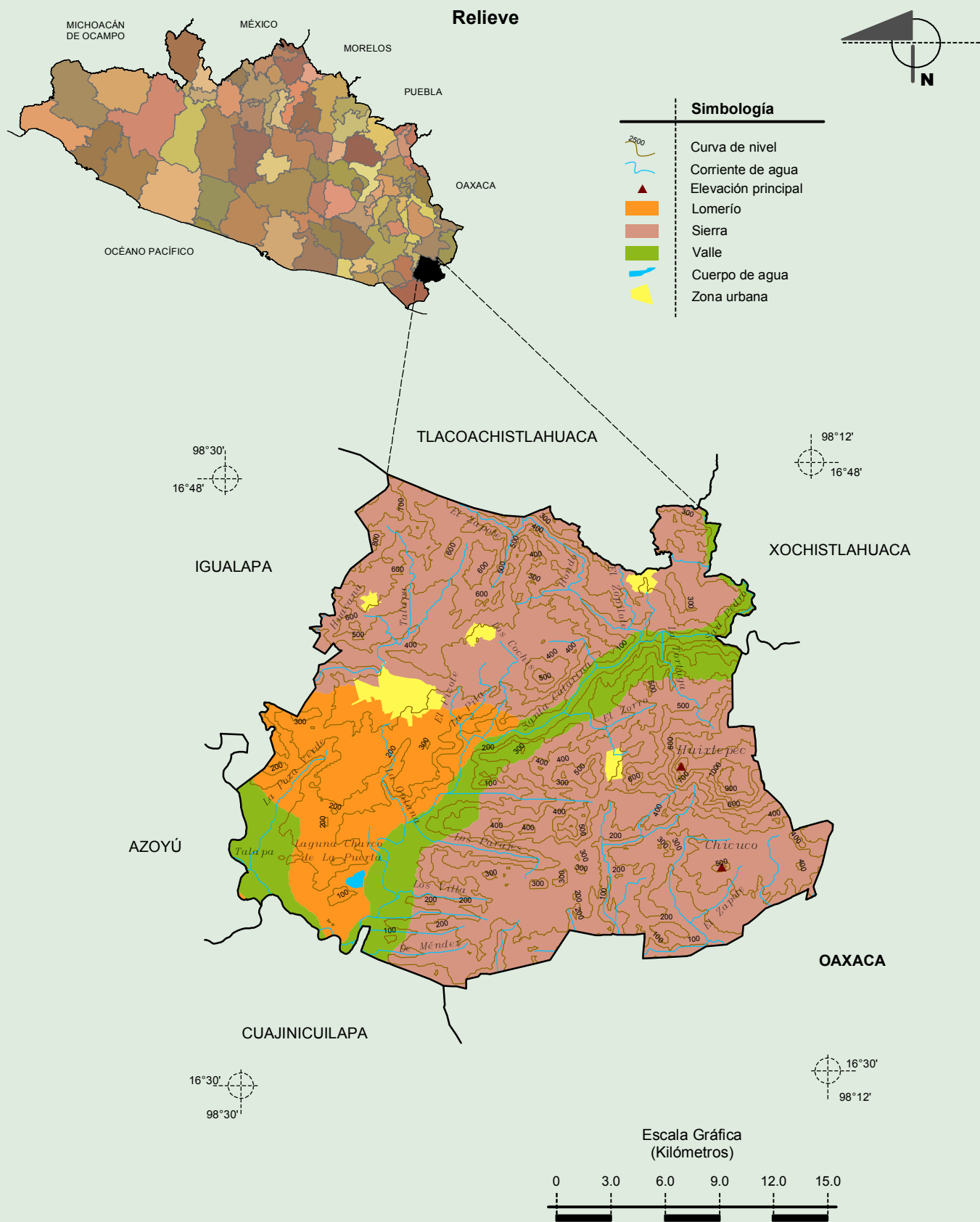
Cultura popular	Artesanías	Gastronomía	Música
	Elaboración de objetos a base de barro y esmalte; en la que sobresale el pueblo de San Cristóbal perteneciente al municipio de Ometepec, con la confección de cazuelas, ollas, jarros, vasos, tazas, entre otros.	Mole rojo, tamales y chilate.	Chilena

Fuente: [www.e-local.gob.mx/wb2/ELOCAL/EMM\\_guerrero](http://www.e-local.gob.mx/wb2/ELOCAL/EMM_guerrero)

**Localidades e Infraestructura para el Transporte**



**Compendio de información geográfica municipal de los Estados Unidos Mexicanos  
Ometepec, Guerrero**



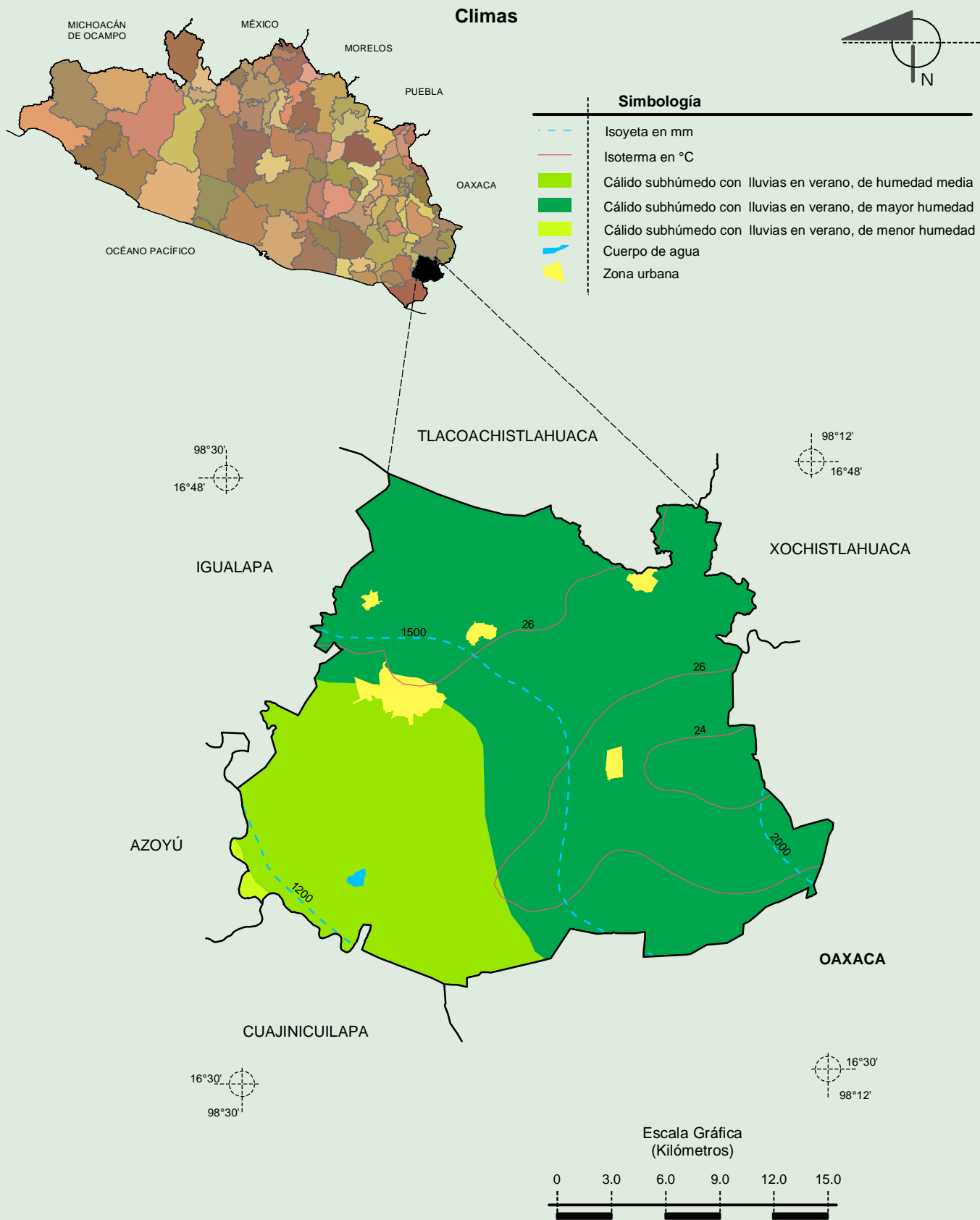
Fuente: INEGI. *Marco Geoestadístico Municipal 2010, versión 4.3.*

INEGI. Información Topográfica Digital Escala 1:250 000 serie II y III.

INEGI. Continuo Nacional del Conjunto de Datos Geográficos de la Carta Fisiográfica 1:1 000 000, serie I.

INEGI-CONAGUA. 2007. Mapa de la Red Hidrográfica Digital de México escala 1:250 000. México.

**Compendio de información geográfica municipal de los Estados Unidos Mexicanos**  
**Ometepec, Guerrero**

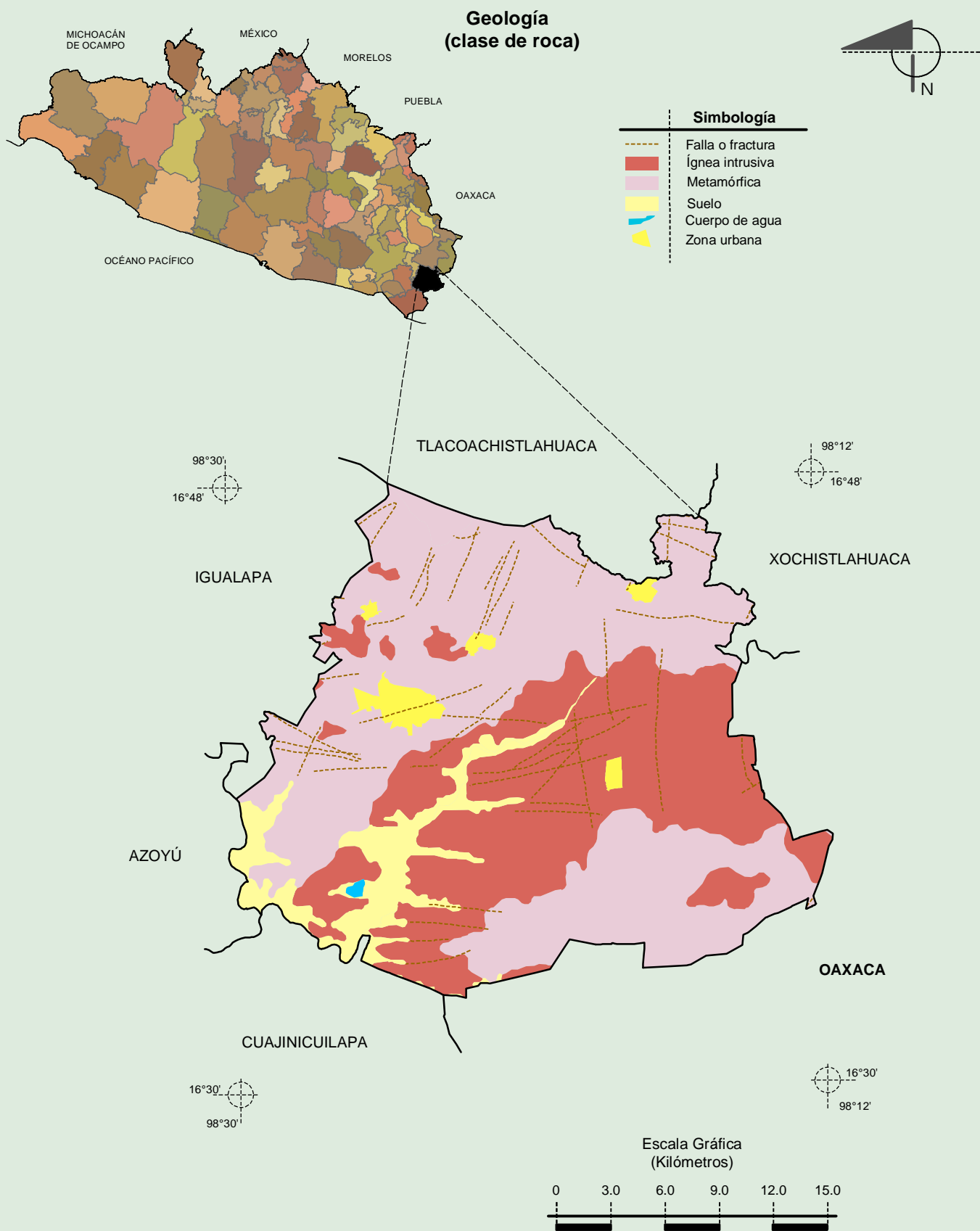


Fuente: INEGI. *Marco Geoestadístico Municipal 2010, versión 4.3.*

INEGI. Continuo Nacional del Conjunto de Datos Geográficos de las Cartas de Climas, Precipitación Total Anual y Temperatura Media Anual 1:1 000 000, serie I.

INEGI. Información Topográfica Digital Escala 1:250 000 serie II.

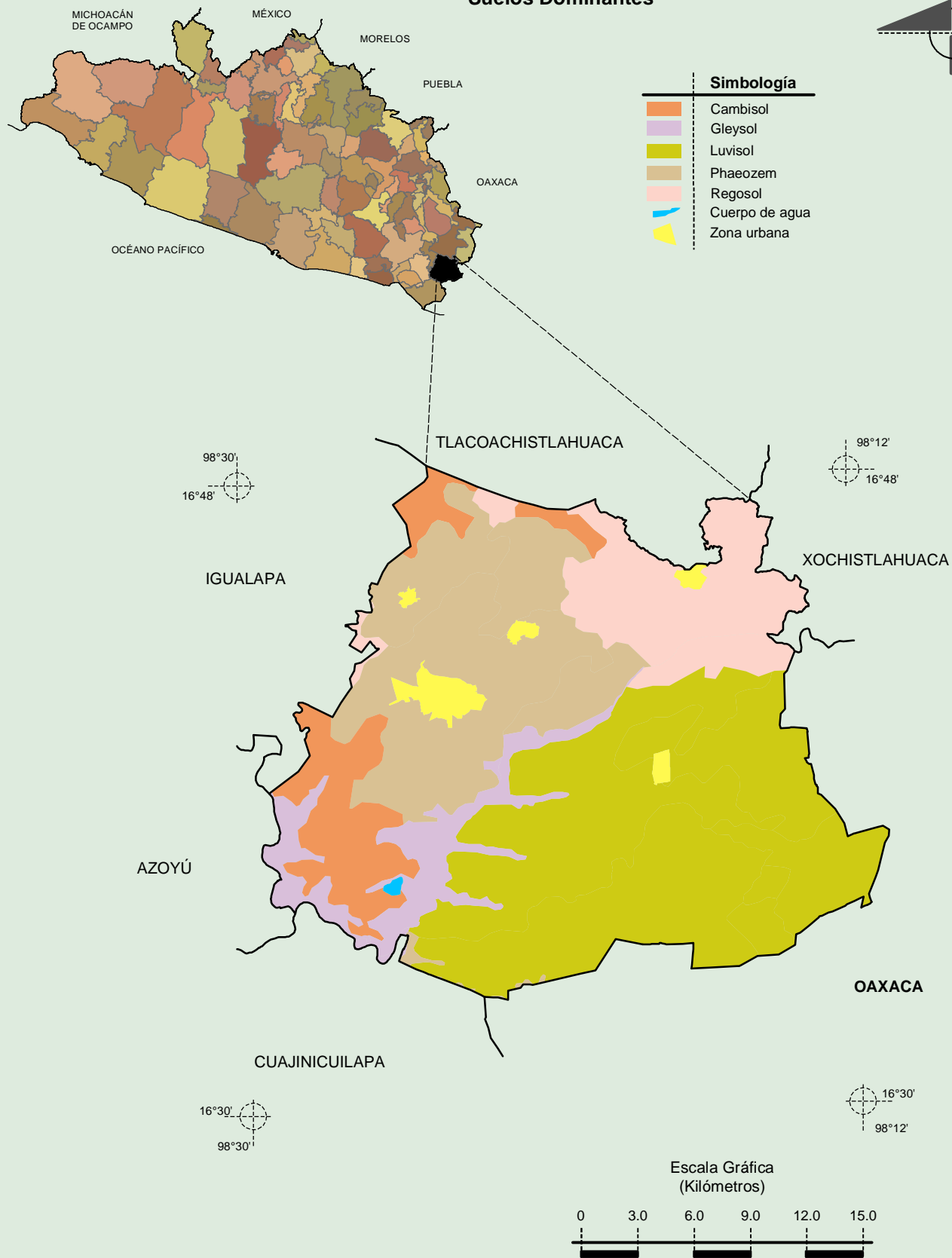
**Compendio de información geográfica municipal de los Estados Unidos Mexicanos**  
**Ometepec, Guerrero**



Fuente: INEGI. *Marco Geoestadístico Municipal 2010, versión 4.3.*  
 INEGI. Continuo Nacional del Conjunto de Datos Geográficos de la Carta Geológica 1:250 000, serie I.  
 INEGI. Información Topográfica Digital Escala 1:250 000 serie II.

**Compendio de información geográfica municipal de los Estados Unidos Mexicanos  
Ometepec, Guerrero**

**Suelos Dominantes**

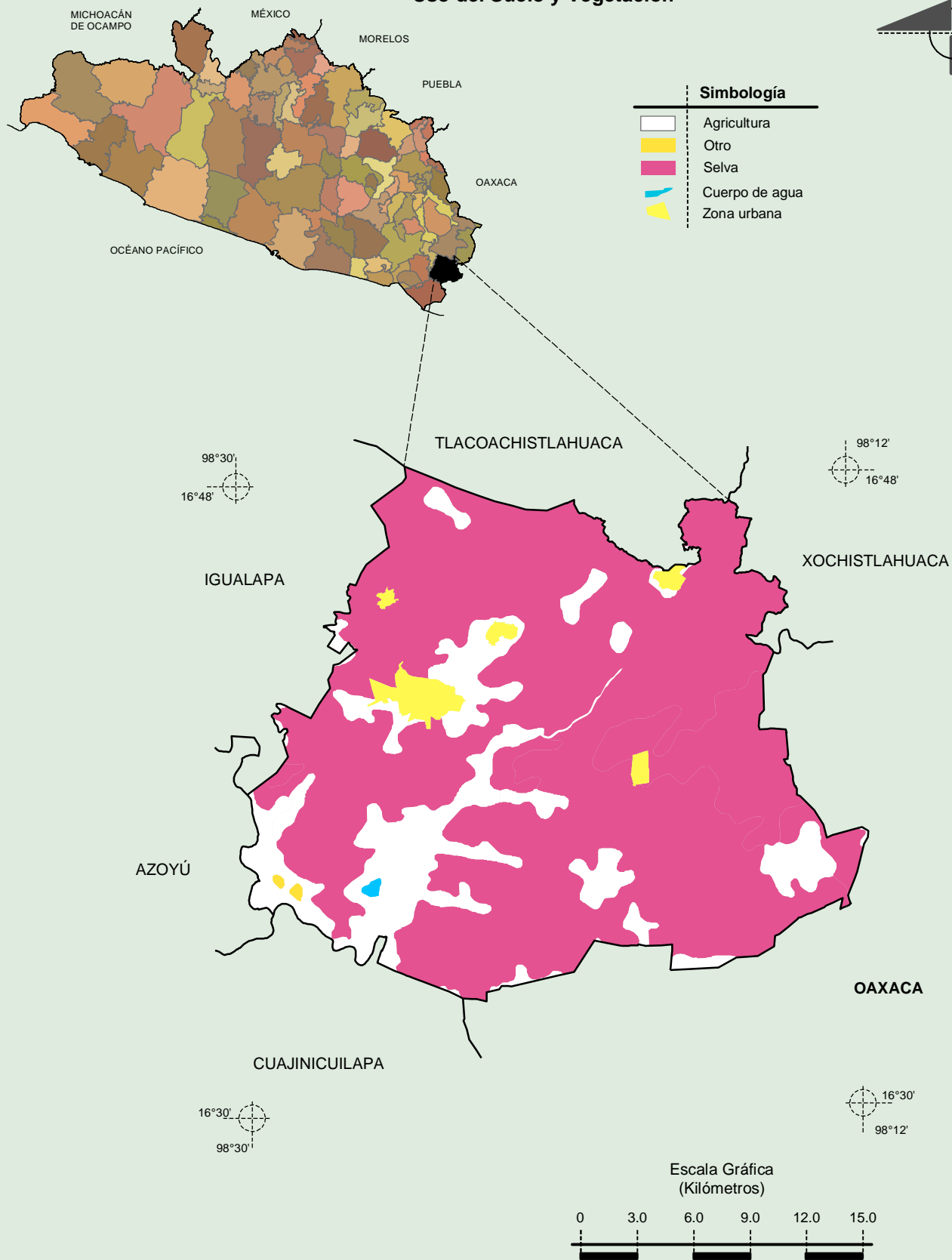


Fuente: INEGI. *Marco Geoestadístico Municipal 2010, versión 4.3.*

INEGI. Conjunto de Datos Vectorial Edafológico, Escala 1:250 000, Serie II (Continuo Nacional).

INEGI. Información Topográfica Digital Escala 1:250 000 serie II.

**Uso del Suelo y Vegetación**



Fuente: INEGI. *Marco Geoestadístico Municipal 2010, versión 4.3.*  
 INEGI. Conjunto de Datos Vectoriales de Uso del Suelo y Vegetación Serie III Escala 1:250 000.  
 INEGI. Información Topográfica Digital Escala 1:250 000 serie II.