

Instituto Nacional de Estadística y Geografía



# Compendio de información geográfica municipal 2010

Pedro Ascencio Alquisiras

Guerrero



INSTITUTO NACIONAL  
DE ESTADÍSTICA Y GEOGRAFÍA

**Compendio de información geográfica municipal de los  
Estados Unidos Mexicanos  
Pedro Ascencio Alquisiras, Guerrero  
clave geoestadística 12047**

Ubicación geográfica	Coordenadas y altitud	Colindancias	Otros datos
	Entre los paralelos 18° 25' y 18° 39' de latitud norte; los meridianos 99° 45' y 99° 58' de longitud oeste; altitud entre 700 y 2 800 m.	Colinda al norte con el Estado de México y el municipio de Tetipac; al este con los municipios de Tetipac, Taxco de Alarcón, e Ixcateopan de Cuauhtémoc; al sur con los municipios de Ixcateopan de Cuauhtémoc y Teloloapan; al oeste con el municipio de Teloloapan y el Estado de México.	Ocupa el 0.46% de la superficie del estado. Cuenta con 86 localidades y una población total de 6 978 habitantes <a href="http://mapserver.inegi.org.mx/mgn2k/">http://mapserver.inegi.org.mx/mgn2k/</a> ; resultado del censo 2010.

Fisiografía	Provincia	Subprovincia	Sistemas de topoformas
	Sierra Madre del Sur (100%)	Depresión del Balsas (99.35%) y Sierras y Valles Guerrerenses (0.65%)	Sierra alta compleja con cañadas (96.73%), Cañón típico (2.62%) y Sierra de cumbres tendidas (0.65%)

Clima	Rango de temperatura	Rango de precipitación	Clima
	14 – 26°C	1 000 – 1 500 mm	Semicálido subhúmedo con lluvias en verano, de humedad media (45.14%), templado subhúmedo con lluvias en verano, de mayor humedad (17.67%), cálido subhúmedo con lluvias en verano, de humedad media (16.41%), semicálido subhúmedo con lluvias en verano, de mayor humedad (14.03%) y cálido húmedo con lluvias en verano, de menor humedad (6.75%)

Geología	Periodo	Roca	Sitios de interés
	Jurásico superior-Cretácico inferior N/D (96.07%) y Cretácico (3.80%)	Sedimentaria: caliza (3.80%) Metamórfica: metasedimentaria (67.01%) y metavolcánica (29.06%)	No disponible

*Nota: el porcentaje faltante corresponde a Zona Urbana con (0.13%).*

<b>Edafología</b>	Suelo dominante
	Leptosol (31.65%), Regosol (25.98%), Cambisol (20.24%), Luvisol (19.64%), Vertisol (2.14%) y Phaeozem (0.22%)

Nota: el porcentaje faltante corresponde a Zona Urbana con (0.13%).

	Región hidrológica	Cuenca	Subcuenca	Corrientes de agua	Cuerpos de agua
<b>Hidrografía</b>	Balsas (100%)	R. Balsas - Zirándaro (54.89%) y R. Balsas - Mezcala (45.11%)	R. Poliutla (54.89%), R. Cocula o Iguala (44.75%) y R. Puente Verde (0.36%)	Perennes: Chitosto, El Pochote, Las Plantillas, San Pedro Atengo, Sultepec, Tenanguillo, Tlapacoya y Zacatlán Intermitentes: Azulaque, Chiquito, Chismes, El Caleal, El Manto, La Mora, La Presa, Los Otates, Nopala, Paso del Carrizo, San Juan, Sultepec, Tecolotloipa, Tepoxonal y Tierra Colorada	No disponible

<b>Uso del suelo y vegetación</b>	Uso del suelo	Vegetación
	Agricultura (46.96%) y zona urbana (0.13%)	Bosque (18.94%), pastizal (17.80%) y selva (16.17%)

<b>Uso potencial de la tierra</b>	Agrícola	Pecuario
	Para la agricultura mecanizada continua (33.69%) Para la agricultura manual continua (1.26%) Para la agricultura manual estacional (59.62%) No apta para la agricultura (5.43%)	Para el desarrollo de praderas cultivadas (33.69%) Para el aprovechamiento de la vegetación natural únicamente por el ganado caprino (66.18%) No apta para uso pecuario (0.13%)

<b>Zona urbana</b>	La zona urbana está creciendo sobre rocas metamórficas del Jurásico, en sierras; sobre áreas donde originalmente había suelos denominados Cambisol y Regosol; tiene clima semicálido subhúmedo con lluvias en verano, de humedad media, y está creciendo sobre terrenos previamente ocupados por agricultura y pastizales.
--------------------	--

<b>Zonas arqueológicas y monumentos históricos</b>	No disponible
--	---------------

Fuente: [www.e-local.gob.mx/wb2/ELOCAL/EMM\\_guerrero](http://www.e-local.gob.mx/wb2/ELOCAL/EMM_guerrero)

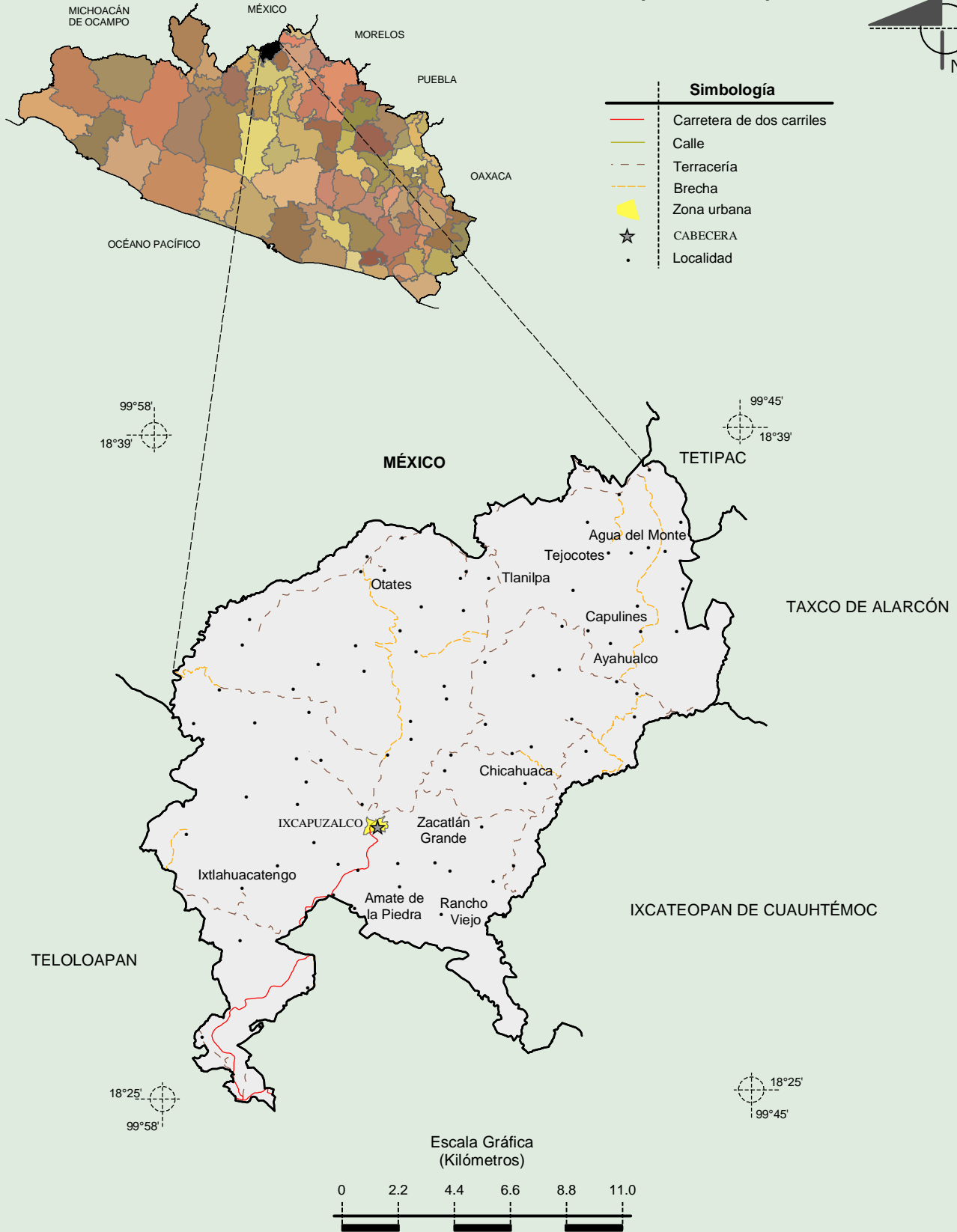
Hablantes de lengua indígena	Dialecto	Número de personas
	Náhuatl y no especificado.	4

Fuente: [http://www3.inegi.org.mx/sistemas/iter/entidad\\_indicador.aspx?ev=5](http://www3.inegi.org.mx/sistemas/iter/entidad_indicador.aspx?ev=5)

Cultura popular	Artesanías	Gastronomía	Música
	No disponible	No disponible	No disponible

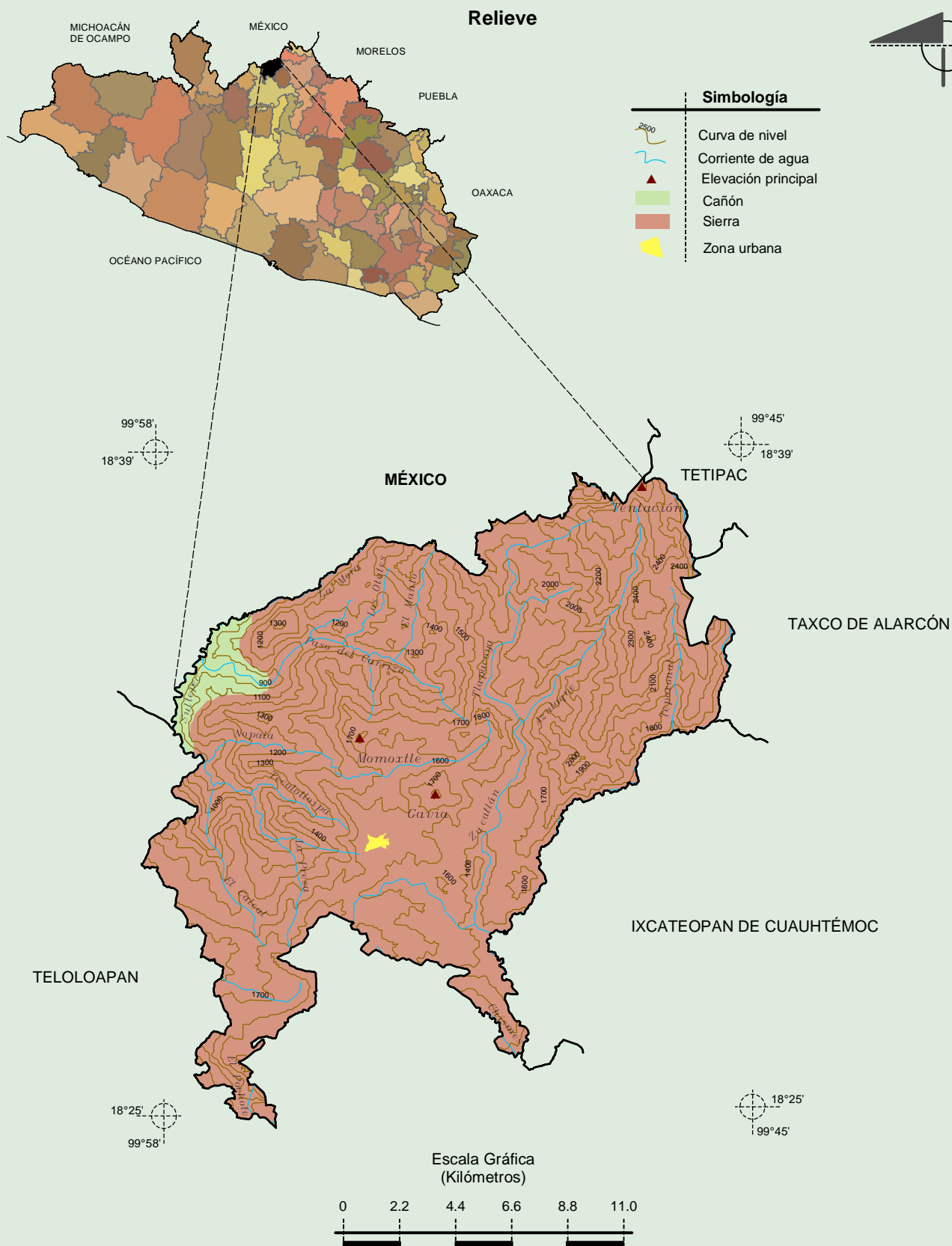
Fuente: [www.e-local.gob.mx/wb2/ELOCAL/EMM\\_guerrero](http://www.e-local.gob.mx/wb2/ELOCAL/EMM_guerrero)

Localidades e Infraestructura para el Transporte



Fuente: INEGI. Marco Geoestadístico Municipal 2010, versión 4.3.  
 INEGI. Información Topográfica Digital Escala 1:250 000 serie III.

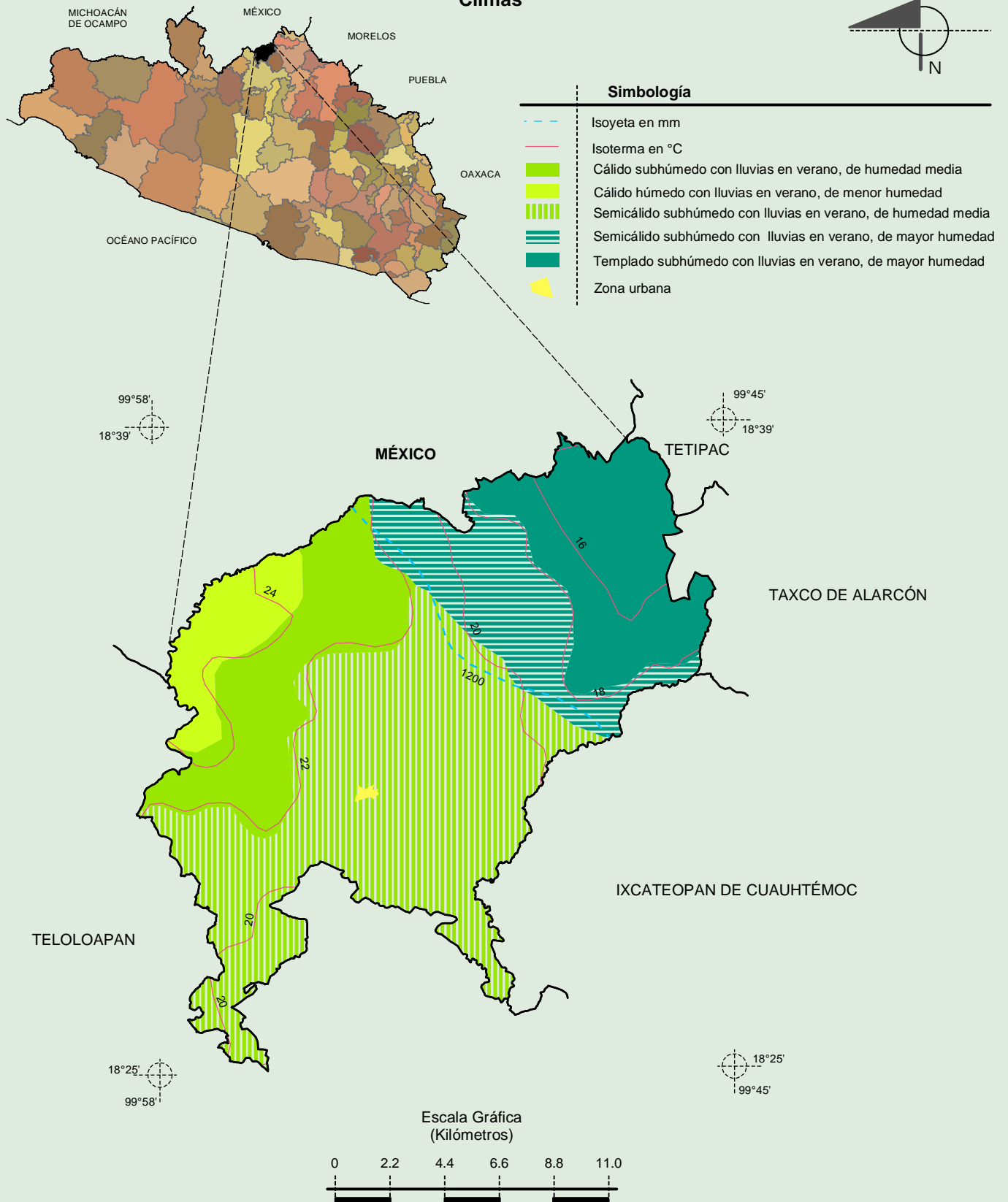
**Compendio de información geográfica municipal de los Estados Unidos Mexicanos  
Pedro Ascencio Alquisiras, Guerrero**



Fuente: INEGI. *Marco Geoestadístico Municipal 2010, versión 4.3.*  
 INEGI. Información Topográfica Digital Escala 1:250 000 serie III.  
 INEGI. Continuo Nacional del Conjunto de Datos Geográficos de la Carta Fisiográfica 1:1 000 000, serie I.  
 INEGI-CONAGUA. 2007. Mapa de la Red Hidrográfica Digital de México escala 1:250 000. México.

**Compendio de información geográfica municipal de los Estados Unidos Mexicanos**  
**Pedro Ascencio Alquisiras, Guerrero**

**Climas**

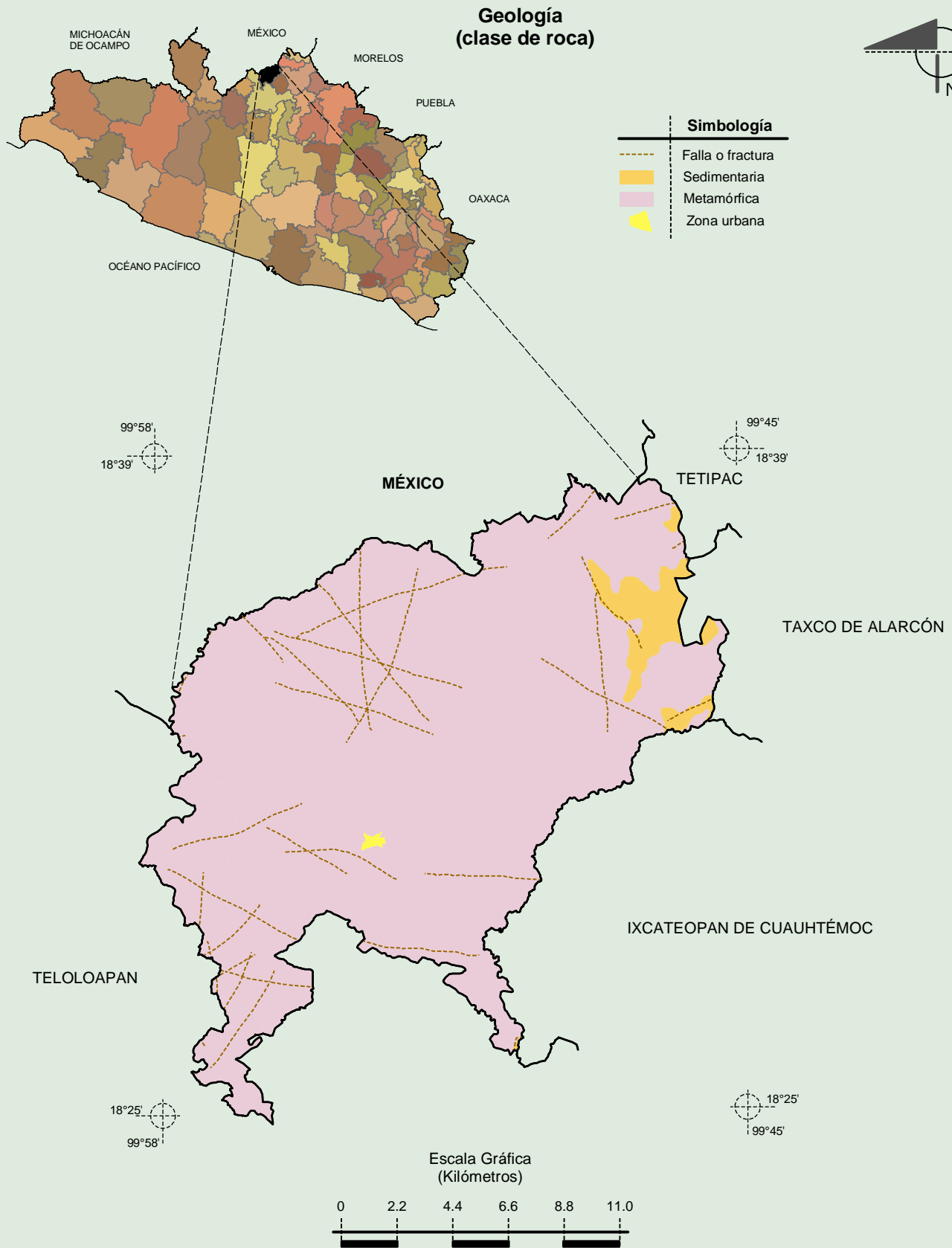


INEGI. Compendio de información geográfica municipal 2010. Pedro Ascencio Alquisiras, Guerrero. 2010

Fuente: INEGI. *Marco Geoestadístico Municipal 2010, versión 4.3.*

INEGI. Continuo Nacional del Conjunto de Datos Geográficos de las Cartas de Climas, Precipitación Total Anual y Temperatura Media Anual 1:1 000 000, serie I.

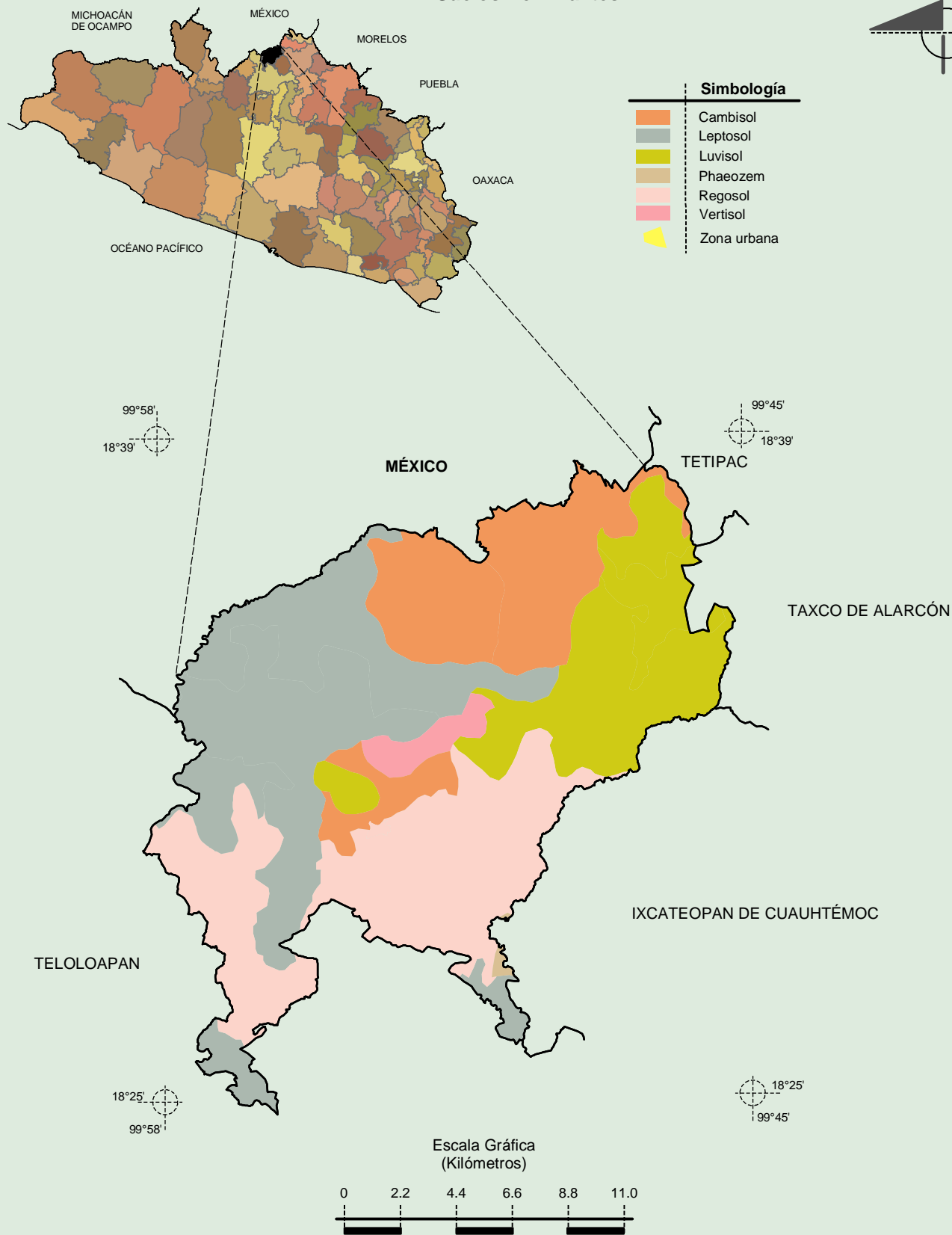
**Compendio de información geográfica municipal de los Estados Unidos Mexicanos  
Pedro Ascencio Alquisiras, Guerrero**



Fuente: INEGI. *Marco Geoestadístico Municipal 2010, versión 4.3.*

INEGI. Continuo Nacional del Conjunto de Datos Geográficos de la Carta Geológica 1:250 000, serie I.

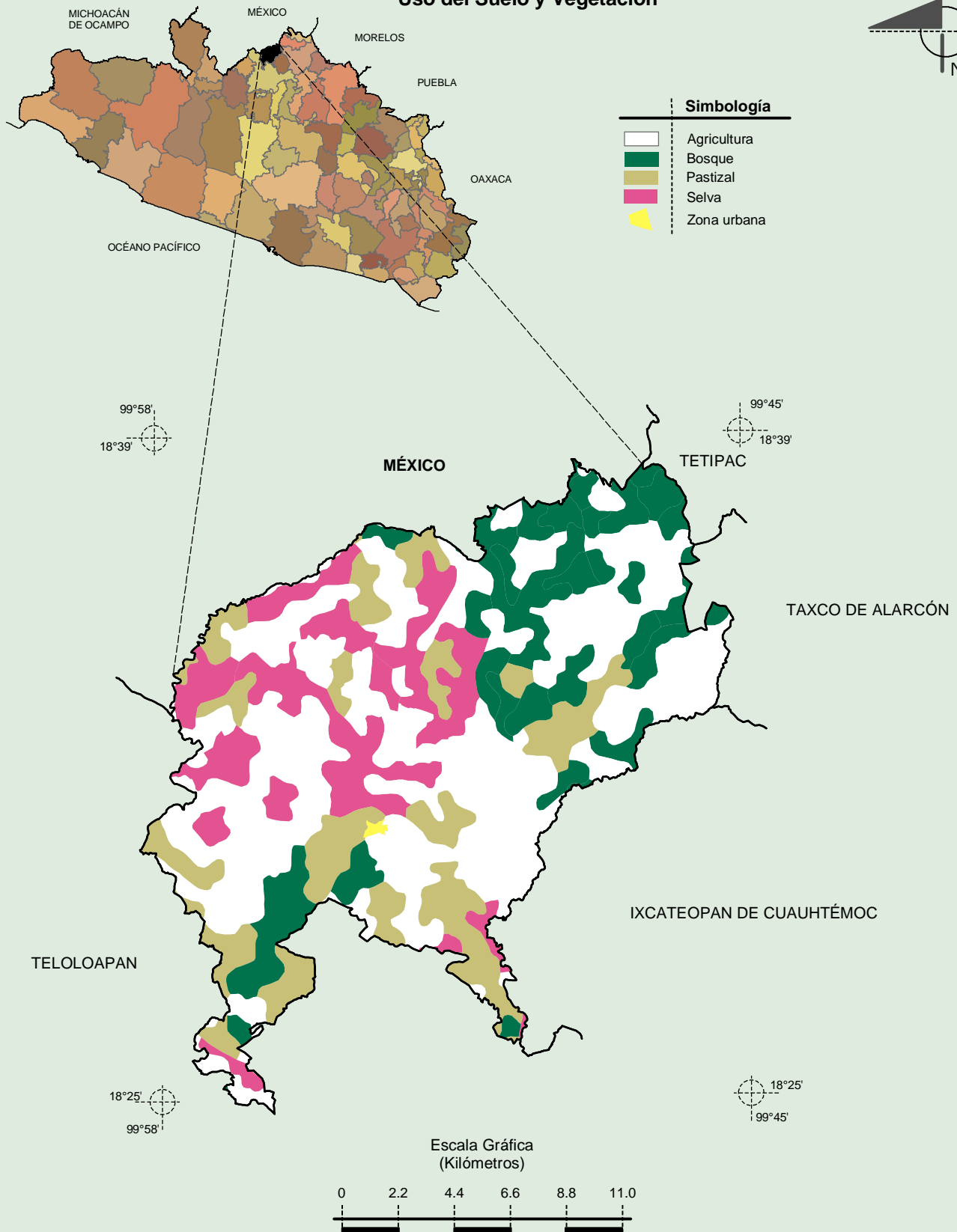
Suelos Dominantes



Fuente: INEGI. Marco Geoestadístico Municipal 2010, versión 4.3.

INEGI. Conjunto de Datos Vectorial Edafológico, Escala 1:250 000, Serie II (Continuo Nacional).

Uso del Suelo y Vegetación



Fuente: INEGI. Marco Geoestadístico Municipal 2010, versión 4.3.

INEGI. Conjunto de Datos Vectoriales de Uso del Suelo y Vegetación Serie III Escala 1:250 000.