



Compendio de información geográfica municipal 2010

Petatlán

Guerrero



INSTITUTO NACIONAL
DE ESTADÍSTICA Y GEOGRAFÍA

**Compendio de información geográfica municipal de los
Estados Unidos Mexicanos
Petatlán, Guerrero
clave geoestadística 12048**

	Coordenadas y altitud	Colindancias	Otros datos
Ubicación geográfica	Entre los paralelos 17° 20' y 17° 56' de latitud norte; los meridianos 100° 50' y 101° 28' de longitud oeste; altitud entre 0 y 2 600 m.	Colinda al norte con los municipios de Zihuatanejo de Azueta y Coyuca de Catalán; al este con los municipios Coyuca de Catalán y Técpan de Galeana; al sur con el municipio de Técpan de Galeana y el Océano Pacífico; al oeste con el Océano Pacífico y el municipio de Zihuatanejo de Azueta.	Ocupa el 3.10% de la superficie del estado. Cuenta con 257 localidades y una población total de 44 979 habitantes http://mapserver.inegi.org.mx/mgn2k/ ; resultado del censo 2010.

	Provincia	Subprovincia	Sistemas de topoformas
Fisiografía	Sierra Madre del Sur (100%)	Costas del Sur (85.19%) y Cordillera Costera del Sur (14.81%)	Sierra baja compleja (54.16%), Sierra alta compleja (15.4%), Llanura costera (15.04%), Llanura costera salina (6.58%), Valle ramificado (5.77%) y Llanura costera de piso rocoso o cementado (3.05%)

	Rango de temperatura	Rango de precipitación	Clima
Clima	14 – 28°C	800 – 2 000 mm	Cálido subhúmedo con lluvias en verano, de mayor humedad (46.26%), cálido subhúmedo con lluvias en verano, de menor humedad (23.79%), cálido subhúmedo con lluvias en verano, de humedad media (18.48%), semicálido húmedo con abundantes lluvias en verano (7.82%), templado subhúmedo con lluvias en verano, de mayor humedad (3.27%) y semicálido subhúmedo con lluvias en verano, de mayor humedad (0.38%)

	Periodo	Roca	Sitios de interés
Geología	Terciario (38.47%), Paleógeno (34.57%), Jurásico (13.57%), Cuaternario (8.78%) y Cretácico (2.96%)	Ígnea intrusiva: granito-granodiorita (36.86%), gabro (0.05%) y granodiorita (0.02%) Ígnea extrusiva: andesita-toba intermedia (34.57%) y toba ácida (1.59%) Sedimentaria: caliza (0.18%) Metamórfica: esquisto-gneis (13.57%), metavolcánica (2.26%) y complejo ultrabásico (0.47%) Suelo: aluvial (7.12%), litoral (0.94%) y lacustre (0.72%)	No disponible

Nota: el porcentaje faltante corresponde a Zona Urbana con (0.62%) y Cuerpos de Agua con (1.03%).

Edafología	Suelo dominante
	Leptosol (38.97%), Luvisol (30.65%), Regosol (18.85%), Phaeozem (2.89%), Fluvisol (2.58%), Cambisol (2.24%), Solonchak (1.29%) y Arenosol (0.88%)

Nota: el porcentaje faltante corresponde a Zona Urbana con (0.62%) y Cuerpos de Agua con (1.03%).

	Región hidrológica	Cuenca	Subcuenca	Corrientes de agua	Cuerpos de agua
Hidrografía	Costa Grande (99.36%) y Balsas (0.64%)	R. Coyuquilla y Otros (95.21%) y R. Ixtapa y Otros (4.15%) y R. Balsas – Zirándaro (0.64%)	R. San Jeronimito (29.60%), R. Petatlán (26.18%), R. Coyuquilla, R. Juluchuca (22.53%), R. Pontla (16.60%), R. Grande y A. Grande (2.81%), R. Ixtapa (1.34%), R. Placeres (0.32%), R. Cuirio (0.32%) y R. Grande o San Luis (0.30%)	Perennes: Barrio San Jerónimo, Coyuquilla, De la Mona, El Burro, El Camalote, El Camotal, El Mameyal, El Suspiro, El Venadito, El Venado, Frio, Juluchuca, La Cayaca, La Palma, La Parota, La Tigra, Murgia, Ocote, Petatlán, Placitas, Sesteadero y Verde Intermitentes: Anonal, Alpuyeca, Ciénega, Colorines, Coyuquilla, De Guzman, Del Carrizo, El Barrancon, El Calabozo, El Encinal, El Mameyal, El Suspiro, El Varillo, El Venado, Frio, La Avellana, La Florida, La Molonga, La Morena, La Muerte, La Piedra, Los Limos, Los Rules, Mapache, Montor, San Miguel, Seco, Verde y Vista Hermosa	Perennes (1.03%): Albufera, Estero Valentín, Laguna El Tular, Laguna Santiago y Petatlán

Uso del suelo y vegetación	Uso del suelo	Vegetación
	Agricultura (40.18%) y zona urbana (0.62%)	Bosque (32.55%), selva (24.01%), otro (1.41%) y pastizal (0.20%)

Nota: el porcentaje faltante corresponde a Cuerpos de Agua con (1.03%)

Uso potencial de la tierra	Agrícola	Pecuario
	Para la agricultura mecanizada continua (11.16%) Para la agricultura manual estacional (25.51%) No apta para la agricultura (63.33%)	Para el desarrollo de praderas cultivadas (11.16%) Para el aprovechamiento de la vegetación natural diferente del pastizal (25.36%) Para el aprovechamiento de la vegetación natural únicamente por el ganado caprino (56.27%) No aptas para uso pecuario (7.21%)

Zona urbana	Las zonas urbanas están creciendo sobre suelos del Cuaternario, rocas ígneas intrusivas del Terciario, en llanuras y lomeríos; sobre áreas donde originalmente había suelos denominados Fluvisol, Leptosol, Phaeozem y Regosol; tienen clima cálido subhúmedo con lluvias en verano, de menor humedad y cálido subhúmedo con lluvias en verano, de humedad media, y están creciendo sobre terrenos previamente ocupados por agricultura.
-------------	--

Zonas arqueológicas y monumentos históricos	La colección arqueológica y religiosa en la Iglesia de Petatlán.
---	--

Fuente: www.e-local.qob.mx/wb2/ELOCAL/EMM_guerrero

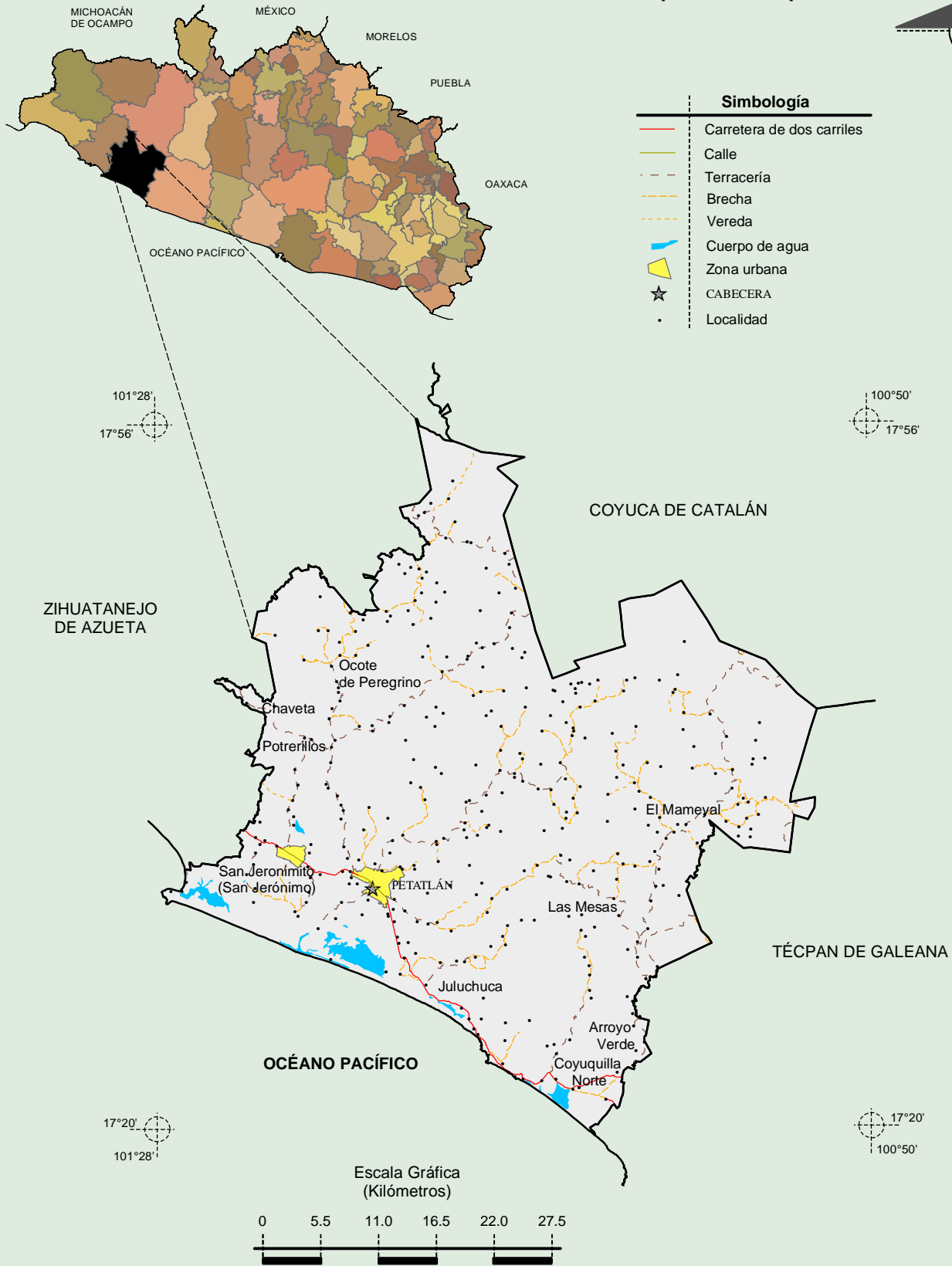
Hablantes de lengua indígena	Dialecto	Número de personas
	Amuzgo de Guerrero, Huasteco, Lenguas Chinantecas, Mixtecas, Náhuatl, Purépecha, Tlapaneco, Totonaca, otras lenguas indígenas de México y no especificado.	191

Fuente: http://www3.inegi.org.mx/sistemas/iter/entidad_indicador.aspx?ev=5

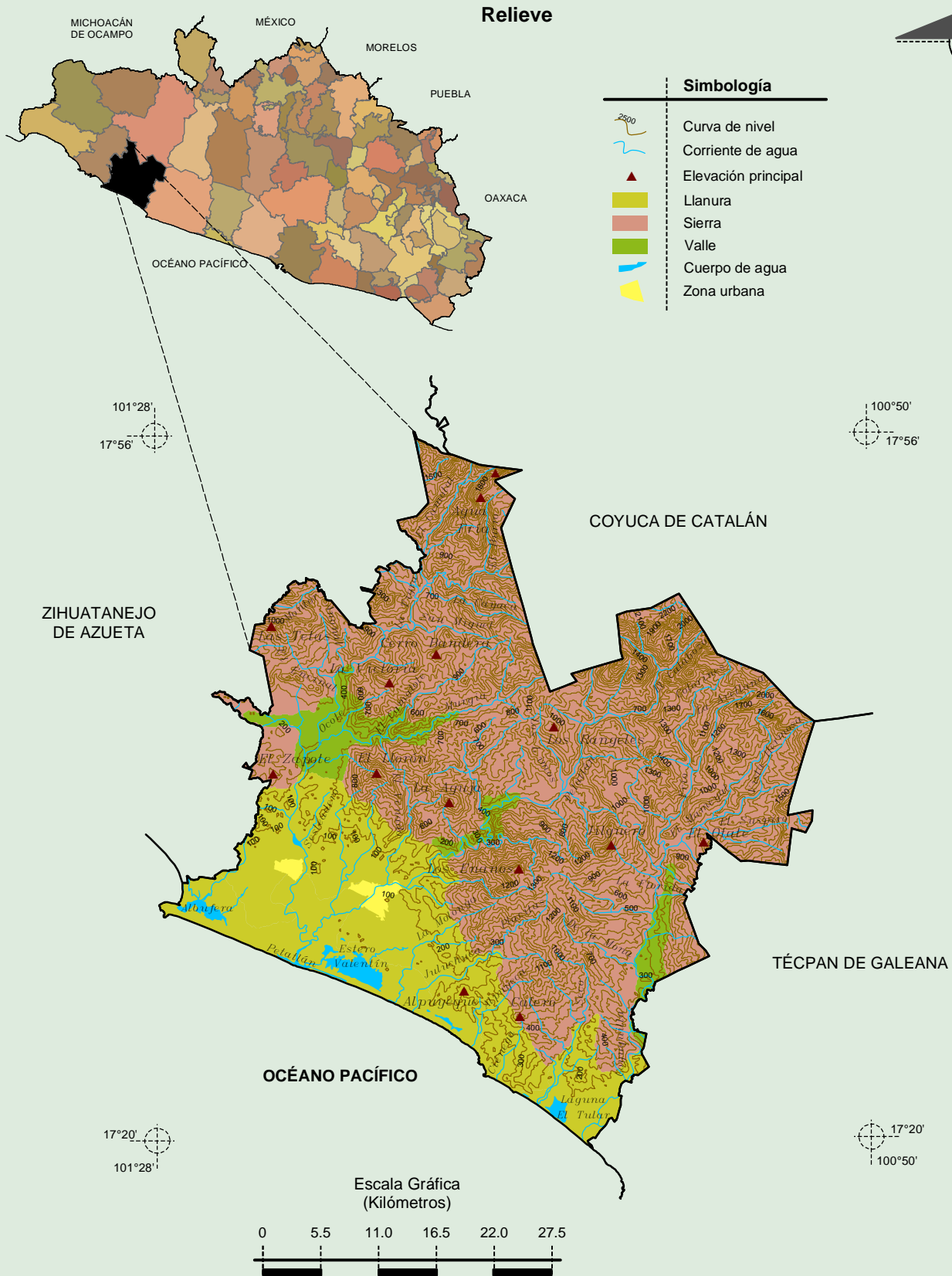
Cultura popular	Artesanías	Gastronomía	Música
	La producción de madera, sombreros de palma y hamacas hechos a mano.	Mariscos propios de la región como la jaiba, el ceviche costeño, pescado en sus diferentes presentaciones; además de otros antojitos, como los tamales de carne de chivo en hoja de plátano y la iguana guisada con chile o en tomatada.	Tropicales chilenas y corridos.

Fuente: www.e-local.qob.mx/wb2/ELOCAL/EMM_guerrero

Localidades e Infraestructura para el Transporte

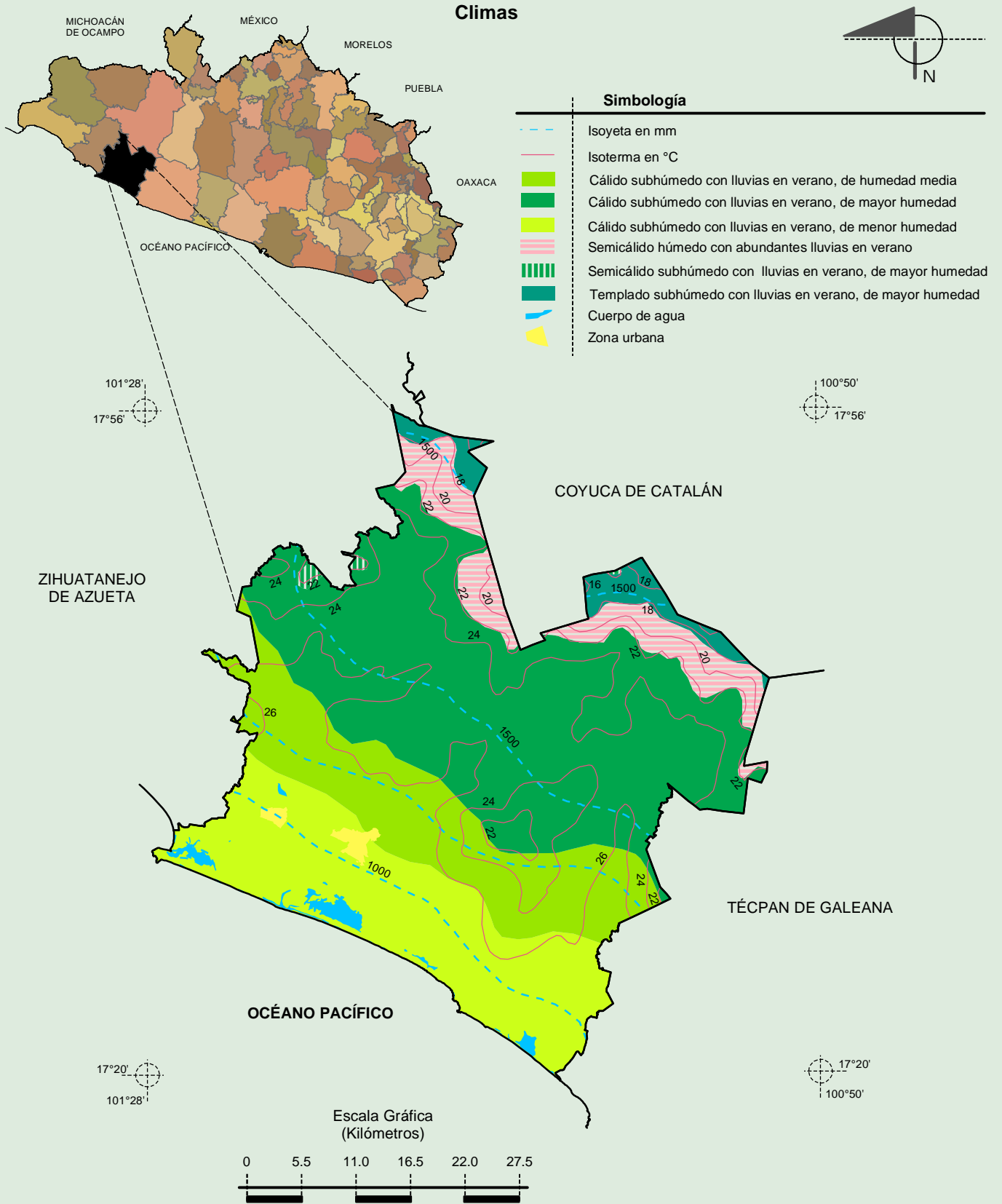


**Compendio de información geográfica municipal de los Estados Unidos Mexicanos
Petatlán, Guerrero**



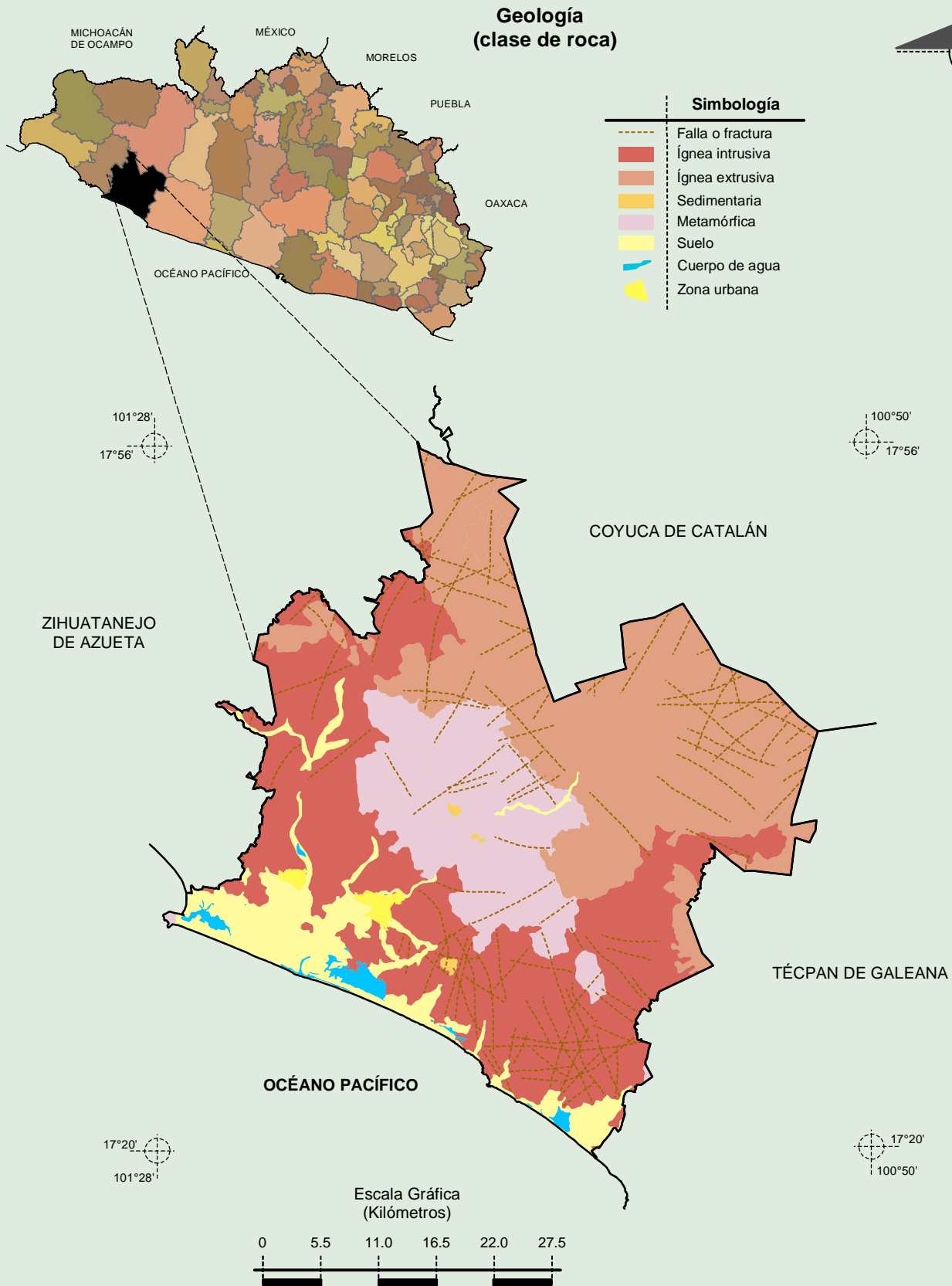
Fuente: INEGI. *Marco Geoestadístico Municipal 2010, versión 4.3.*
 INEGI. Información Topográfica Digital Escala 1:250 000 serie II y III.
 INEGI. Continuo Nacional del Conjunto de Datos Geográficos de la Carta Fisiográfica 1:1 000 000, serie I.
 INEGI-CONAGUA. 2007. Mapa de la Red Hidrográfica Digital de México escala 1:250 000. México.

**Compendio de información geográfica municipal de los Estados Unidos Mexicanos
Petatlán, Guerrero**



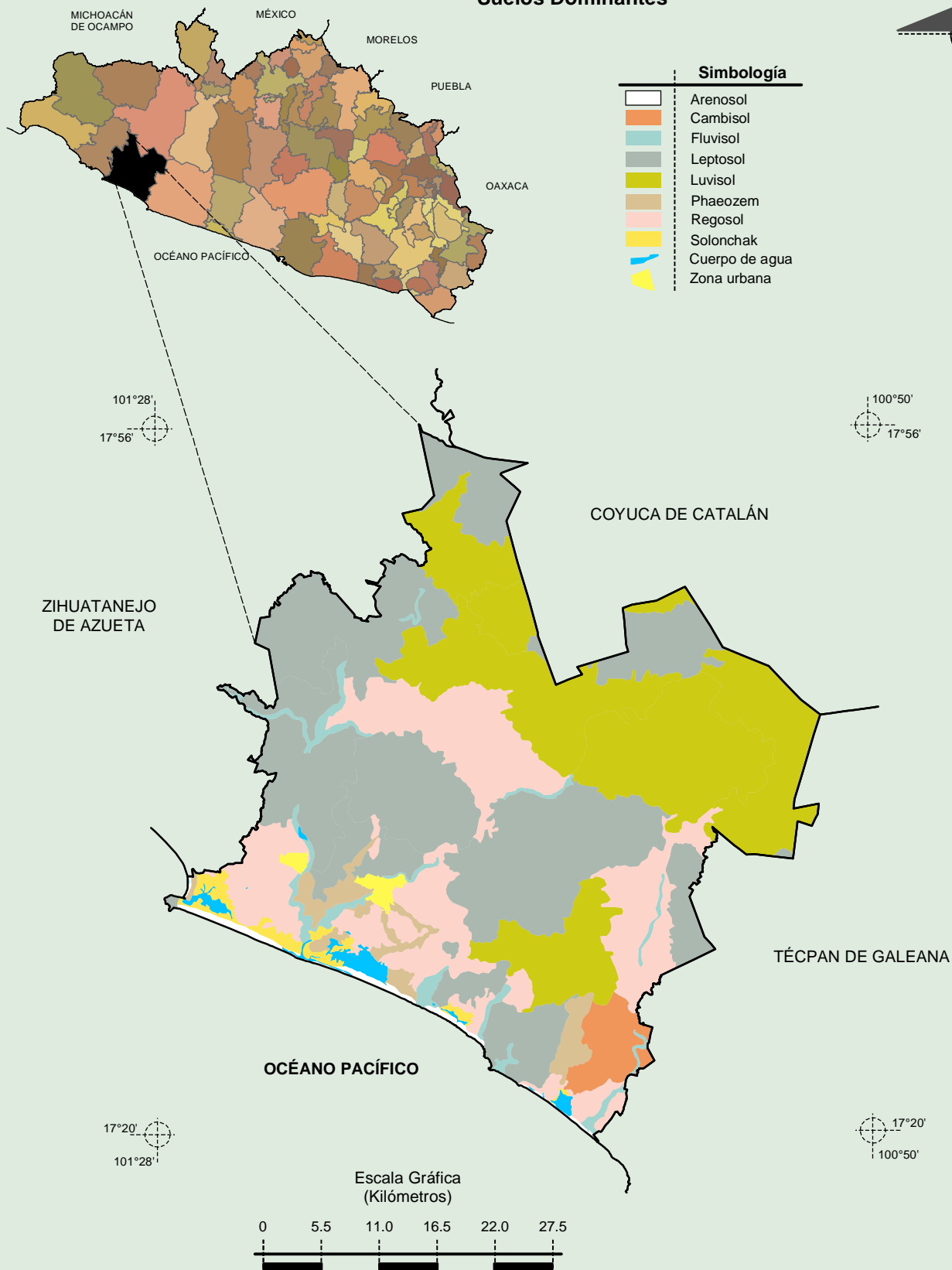
Fuente: INEGI. *Marco Geoestadístico Municipal 2010, versión 4.3.*
 INEGI. Continuo Nacional del Conjunto de Datos Geográficos de las Cartas de Climas, Precipitación Total Anual y Temperatura Media Anual 1:1 000 000, serie I.
 INEGI. Información Topográfica Digital Escala 1:250 000 serie II.

**Compendio de información geográfica municipal de los Estados Unidos Mexicanos
Petatlán, Guerrero**



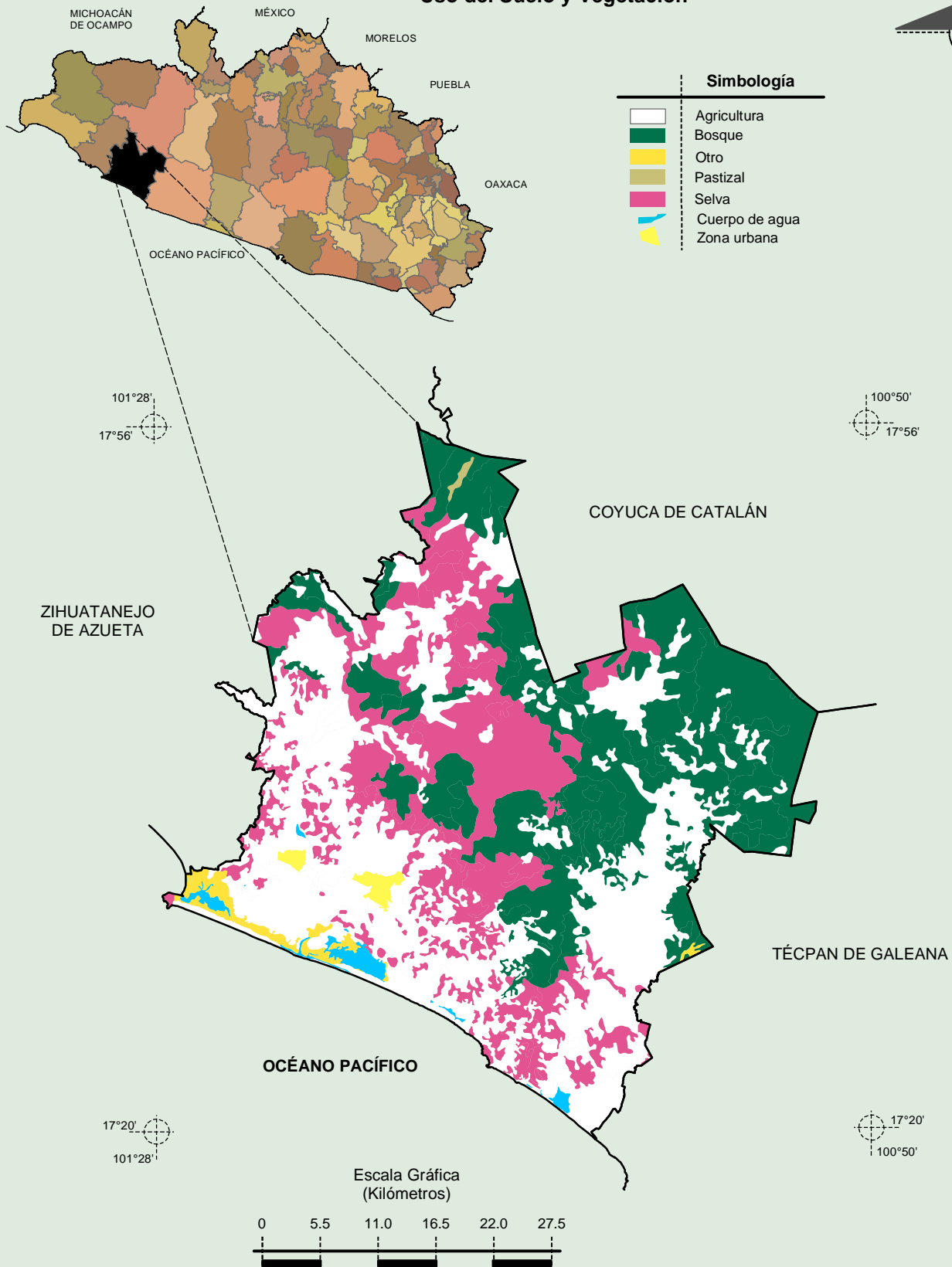
Fuente: INEGI. *Marco Geoestadístico Municipal 2010, versión 4.3.*
 INEGI. Continuo Nacional del Conjunto de Datos Geográficos de la Carta Geológica 1:250 000, serie I.
 INEGI. Información Topográfica Digital Escala 1:250 000 serie II.

Suelos Dominantes



Fuente: INEGI. *Marco Geoestadístico Municipal 2010, versión 4.3.*
 INEGI. Conjunto de Datos Vectorial Edafológico, Escala 1:250 000, Serie II (Continuo Nacional).
 INEGI. Información Topográfica Digital Escala 1:250 000 serie II.

Uso del Suelo y Vegetación



Fuente: INEGI. *Marco Geoestadístico Municipal 2010, versión 4.3.*
 INEGI. Conjunto de Datos Vectoriales de Uso del Suelo y Vegetación Serie III Escala 1:250 000.
 INEGI. Información Topográfica Digital Escala 1:250 000 serie II.