



Compendio de información geográfica municipal 2010

Pilcaya

Guerrero



**Compendio de información geográfica municipal de los
Estados Unidos Mexicanos
Pilcaya, Guerrero
clave geoestadística 12049**

Ubicación geográfica	Coordenadas y altitud	Colindancias	Otros datos
	Entre los paralelos 18° 39' y 18° 47' de latitud norte; los meridianos 99° 29' y 99° 44' de longitud oeste; altitud entre 900 y 2 100 m.	Colinda al norte con el Estado de México; al este con los Estados de México y Morelos y el municipio de Taxco de Alarcón; al sur con los municipios de Taxco de Alarcón y Tetipac; al oeste con el municipio de Tetipac y el Estado de México.	Ocupa el 0.25% de la superficie del estado. Cuenta con 36 localidades y una población total de 11 558 habitantes http://mapserver.inegi.org.mx/mgn2k/ ; resultado del censo 2010.

Fisiografía	Provincia	Subprovincia	Sistemas de topoformas
	Sierra Madre del Sur (100%)	Sierras y Valles Guerrerenses (76.51%) y Depresión del Balsas (23.49%)	Lomerío con mesetas (53.66%), Sierra alta compleja con cañadas (23.49%), Sierra de cumbres tendidas (17.81%) y Meseta de aluvión antiguo con lomerío (5.04%)

Clima	Rango de temperatura	Rango de precipitación	Clima
	18 – 26°C	800 – 1 300 mm	Semicálido subhúmedo con lluvias en verano, de humedad media (54.28%), cálido subhúmedo con lluvias en verano, de humedad media (26.06%), cálido subhúmedo con lluvias en verano, de menor humedad (19.16%) y semicálido subhúmedo con lluvias en verano, de mayor humedad (0.50%)

Geología	Periodo	Roca	Sitios de interés
	Neógeno (47.59%), Paleógeno (20.31%), Cretácico (18.58%), Jurásico superior-Cretácico inferior-N/D (10.24%) y Cuaternario (1.99%)	Ígnea extrusiva: toba ácida (10.64%), basalto (1.99%) y toba intermedia (1.04%) Sedimentaria: arenisca-conglomerado (55.36%), caliza (18.58%) y conglomerado (0.86%) Metamórfica: metavolcánica (7.26%) y metasedimentaria (2.98%)	No disponible

Nota: el porcentaje faltante corresponde a Zona Urbana con (1.29%).

Edafología	Suelo dominante
	Leptosol (58.68%), Vertisol (20.77%), Cambisol (6.28%), Calcisol (5.56%), Regosol (4.59%) y Phaeozem (2.83%)

Nota: el porcentaje faltante corresponde a Zona Urbana con (1.29%).

	Región hidrológica	Cuenca	Subcuenca	Corrientes de agua	Cuerpos de agua
Hidrografía	Balsas (100%)	R. Grande de Amacuzac (100%)	R. Alto Amacuzac (99.85%) y R. Coatlán (0.15%)	Perennes: Acevedocla, Almoloya, Amacuzac, Apetlahuacán, Ayotusco, Pilcaya, Salado, San Jerónimo, San José y Tlapula Intermitentes: Chontalcoatlán, El Terrón, Las Lajas, Las Pilas, Los Tilcuates, Los Negros, Los Sabinos, Los Tepetates, Malina, San Jerónimo, San Martín y Santa Lucía	No disponible

Uso del suelo y vegetación	Uso del suelo	Vegetación
	Agricultura (41.28%) y zona urbana (1.29%)	Selva (36.71%), pastizal (13.04%) y bosque (7.68%)

Uso potencial de la tierra	Agrícola	Pecuario
	Para la agricultura mecanizada continua (24.13%) Para la agricultura manual continua (5.47%) Para la agricultura manual estacional (67.87%) No apta para la agricultura (2.53%)	Para el desarrollo de praderas cultivadas (24.13%) Para el aprovechamiento de la vegetación de pastizal (21.16%) Para el aprovechamiento de la vegetación natural únicamente por el ganado caprino (53.42%) No apta para uso pecuario (1.29%)

Zona urbana	La zona urbana está creciendo sobre rocas sedimentarias del Neógeno, en lomeríos; sobre áreas donde originalmente había suelos denominados Leptosol y Vertisol; tiene clima semicálido subhúmedo con lluvias en verano, de humedad media y está creciendo sobre terrenos previamente ocupados por agricultura.
--------------------	--

Zonas arqueológicas y monumentos históricos	Templo de la Purísima Concepción y el antiguo templo de Nombre de Dios.
--	---

Fuente: www.e-local.gob.mx/wb2/ELOCAL/EMM_querrero

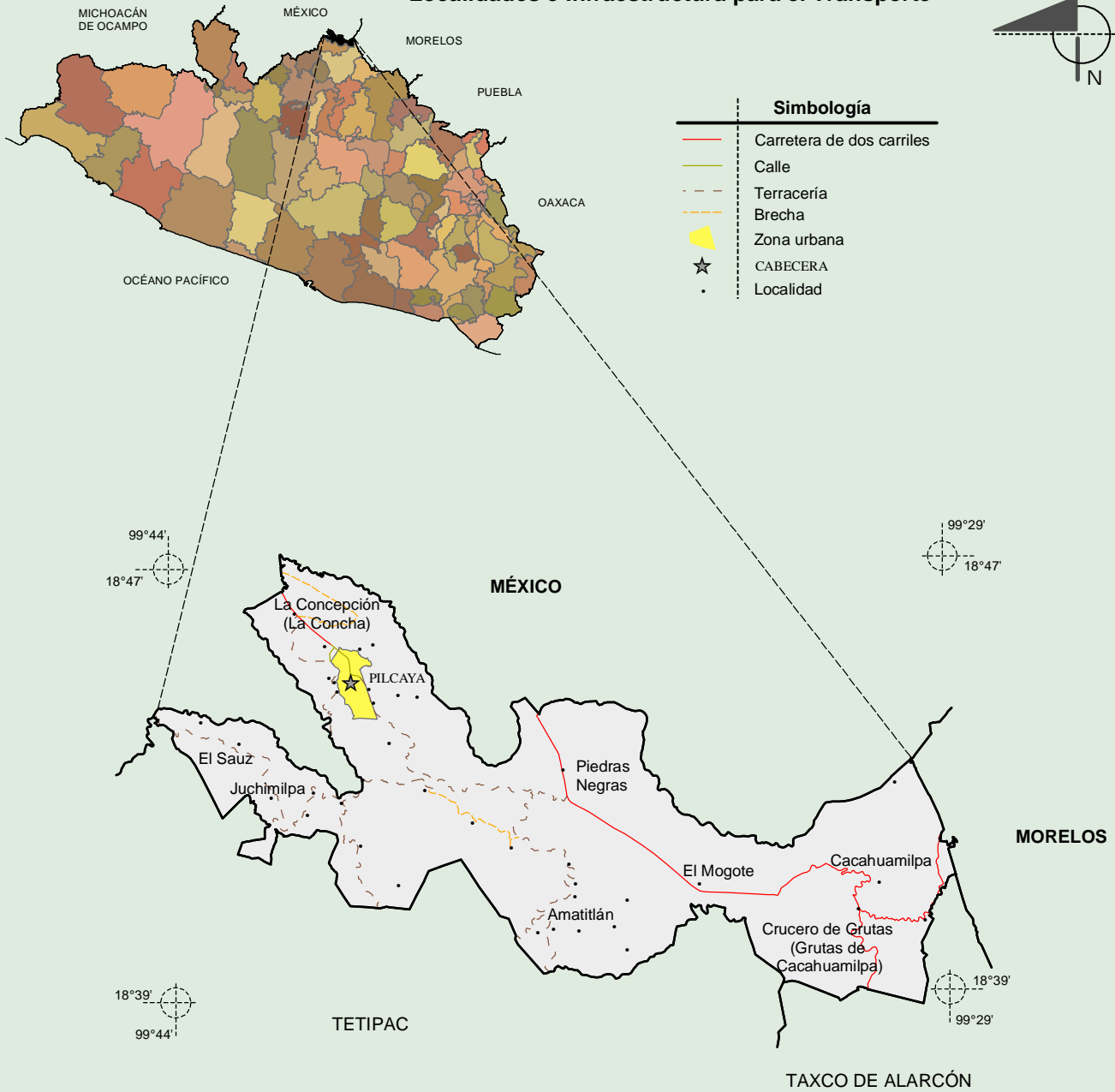
Hablantes de lengua indígena	Dialecto	Número de personas
	Lenguas Zapotecas, Náhuatl y no especificado.	13

Fuente: http://www3.inegi.org.mx/sistemas/ter/entidad_indicador.aspx?ev=5

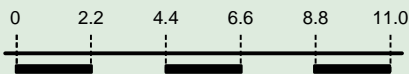
Cultura popular	Artesanías	Gastronomía	Música
	La elaboración de flores disecadas y los tapetes de yute adornados con diferentes dibujos.	Mole rojo con tamales y la barbacoa ya sea de res, cerdo o chivo.	Banda de viento.

Fuente: www.e-local.gob.mx/wb2/ELOCAL/EMM_querrero

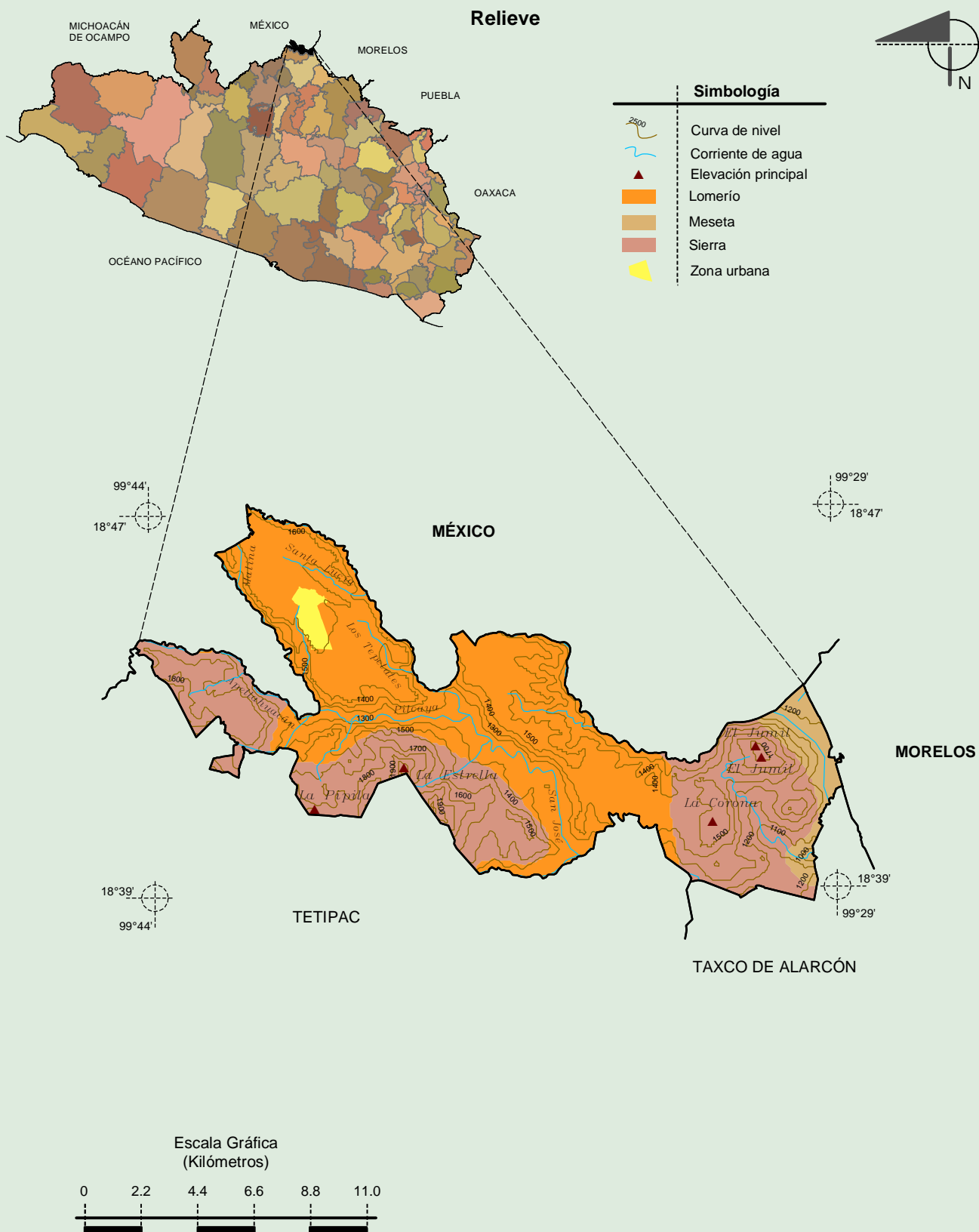
Localidades e Infraestructura para el Transporte



Escala Gráfica
(Kilómetros)

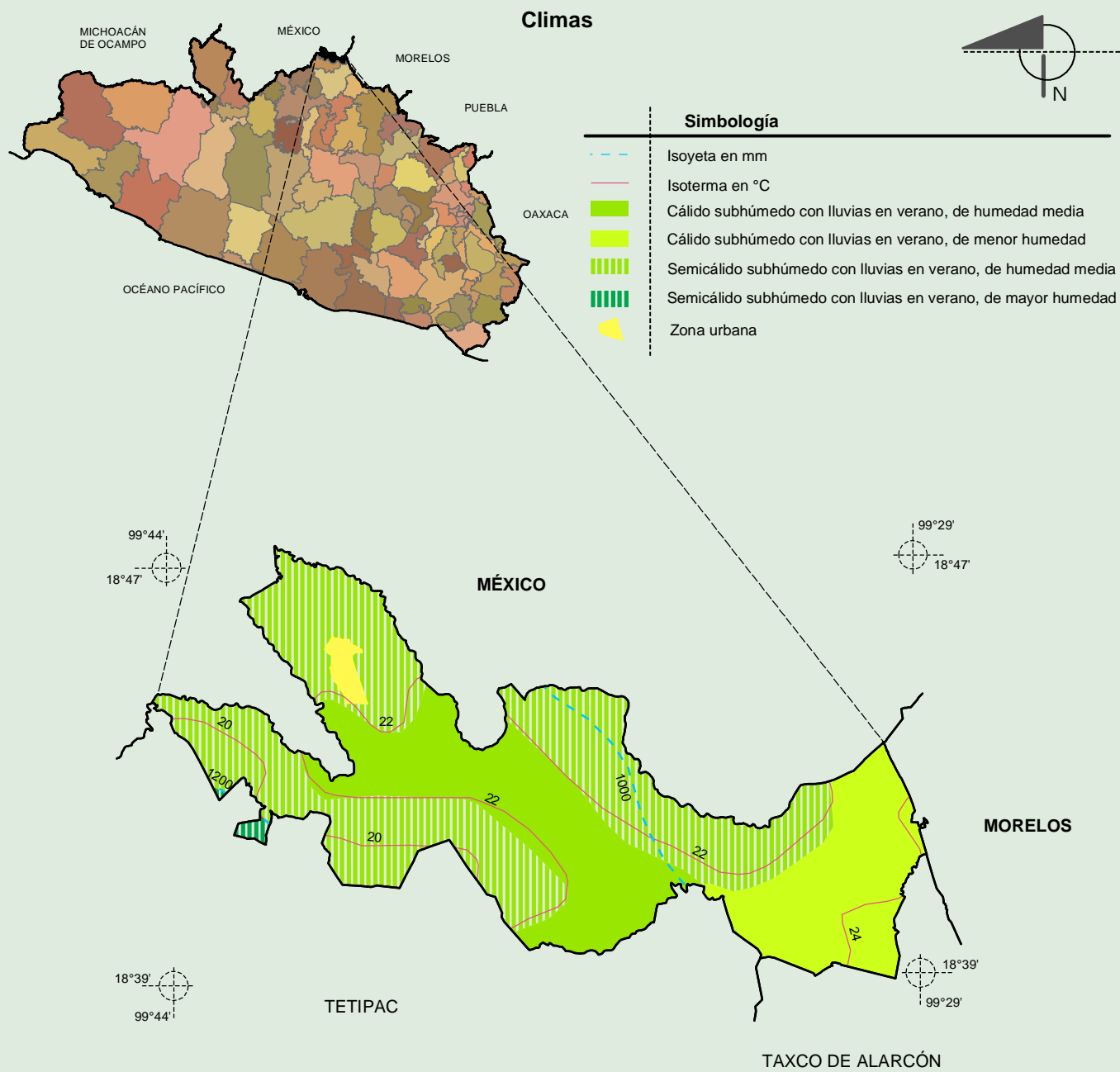


**Compendio de información geográfica municipal de los Estados Unidos Mexicanos
Pilcaya, Guerrero**



Fuente: INEGI. *Marco Geoestadístico Municipal 2010, versión 4.3.*
 INEGI. Información Topográfica Digital Escala 1:250 000 serie III.
 INEGI. Continuo Nacional del Conjunto de Datos Geográficos de la Carta Fisiográfica 1:1 000 000, serie I.
 INEGI-CONAGUA. 2007. Mapa de la Red Hidrográfica Digital de México escala 1:250 000. México.

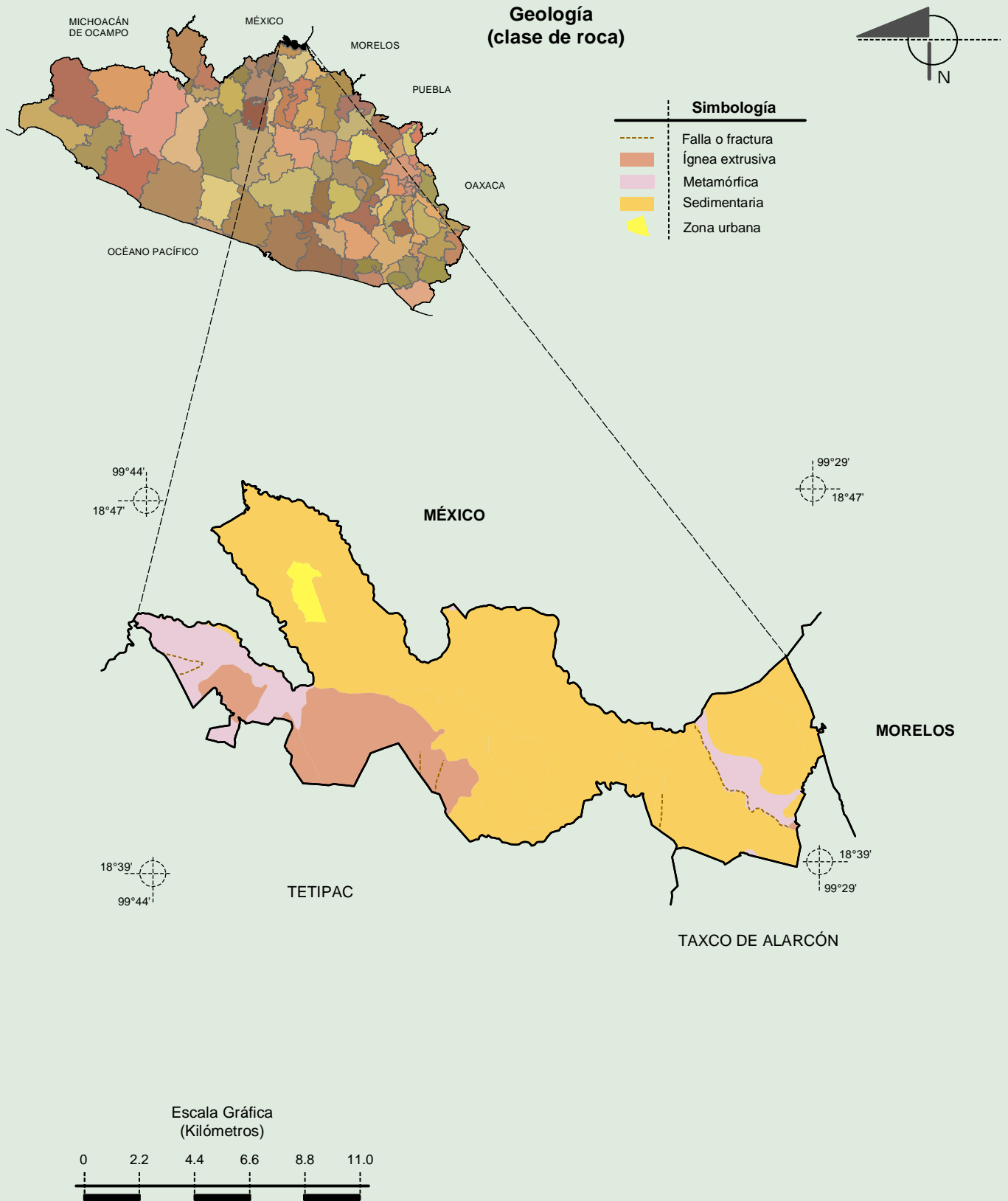
**Compendio de información geográfica municipal de los Estados Unidos Mexicanos
Pilcaya, Guerrero**



Fuente: INEGI. *Marco Geoestadístico Municipal 2010, versión 4.3.*

INEGI. Continuo Nacional del Conjunto de Datos Geográficos de las Cartas de Climas, Precipitación Total Anual y Temperatura Media Anual 1:1 000 000, serie I.

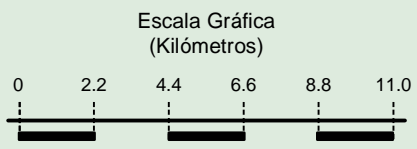
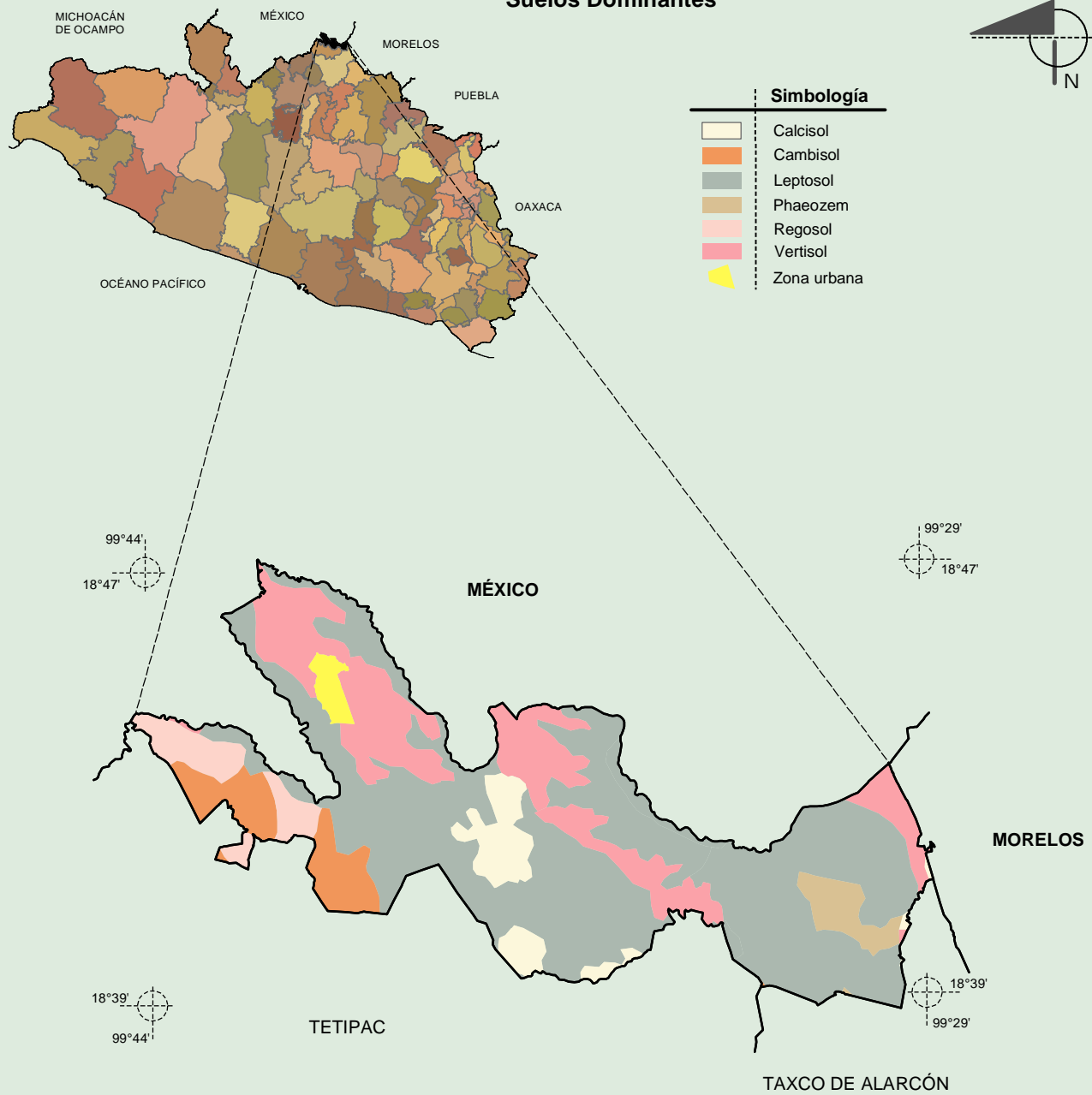
**Compendio de información geográfica municipal de los Estados Unidos Mexicanos
Pilcaya, Guerrero**



Fuente: INEGI. *Marco Geoestadístico Municipal 2010, versión 4.3.*
INEGI. Continuo Nacional del Conjunto de Datos Geográficos de la Carta Geológica 1:250 000, serie I.

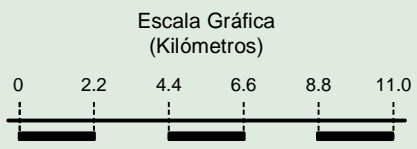
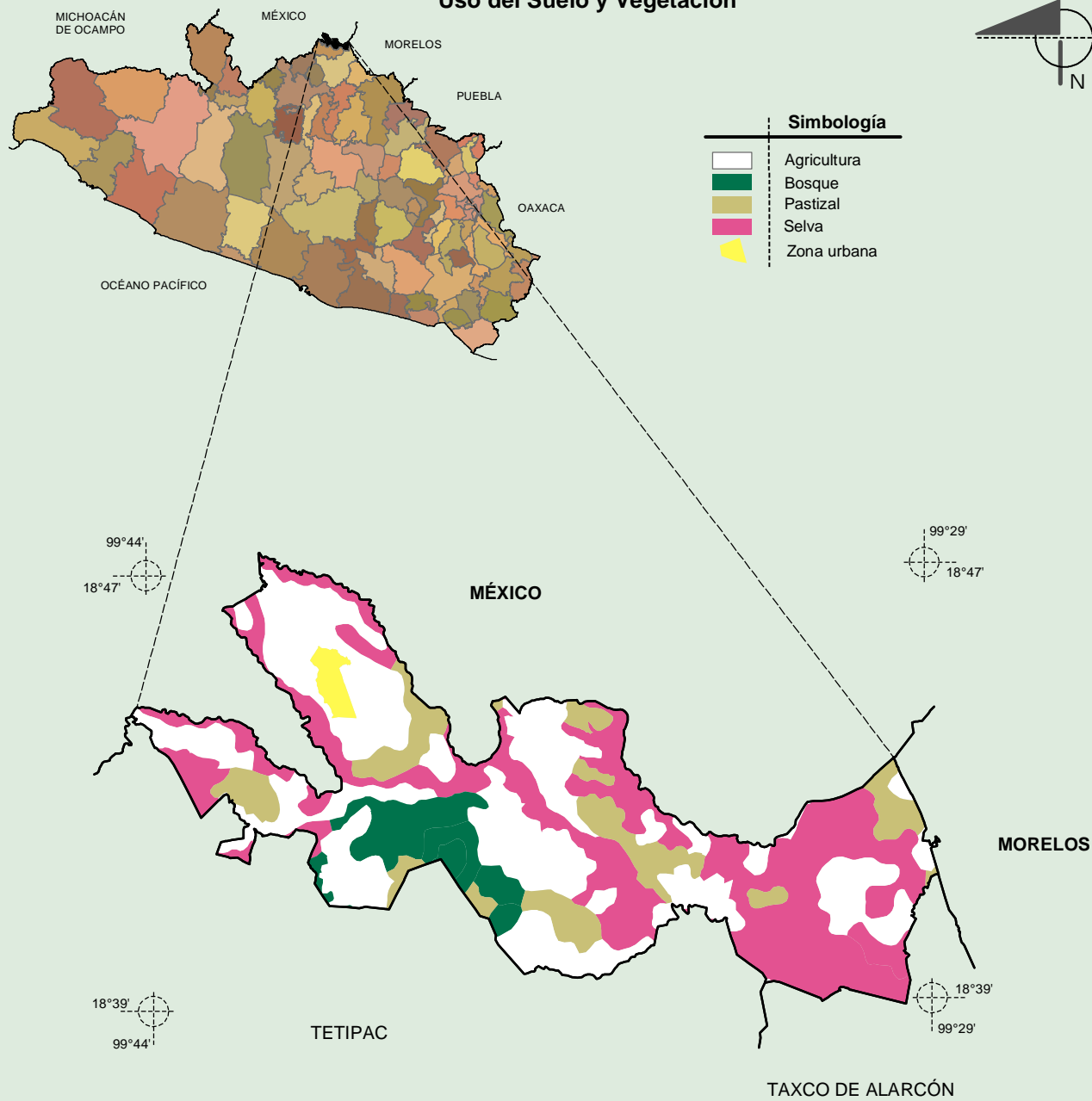
**Compendio de información geográfica municipal de los Estados Unidos Mexicanos
Pilcaya, Guerrero**

Suelos Dominantes



Fuente: INEGI. *Marco Geoestadístico Municipal 2010, versión 4.3.*
INEGI. Conjunto de Datos Vectorial Edafológico, Escala 1:250 000, Serie II (Continuo Nacional).

Uso del Suelo y Vegetación



Fuente: INEGI. *Marco Geoestadístico Municipal 2010, versión 4.3.*
 INEGI. Conjunto de Datos Vectoriales de Uso del Suelo y Vegetación Serie III Escala 1:250 000.