



Compendio de información geográfica municipal 2010

Pungarabato

Guerrero



INSTITUTO NACIONAL
DE ESTADÍSTICA Y GEOGRAFÍA

Compendio de información geográfica municipal de los Estados Unidos Mexicanos Pungarabato, Guerrero clave geoestadística 12050

Ubicación geográfica	Coordenadas y altitud	Colindancias	Otros datos
	Entre los paralelos 18° 16' y 18° 25' de latitud norte; los meridianos 100° 32' y 100° 42' de longitud oeste; altitud entre 200 y 1 100 m.	Colinda al norte con el Estado de Michoacán de Ocampo y con el municipio de Cutzamala de Pinzón; al este con los municipios de Tlalchapa y Tlapehuala; al sur con los municipios de Tlapehuala, Ajuchitlán del Progreso y Coyuca de Catalán; al oeste con el municipio Coyuca de Catalán y el Estado de Michoacán de Ocampo.	Ocupa el 0.20% de la superficie del estado. Cuenta con 25 localidades y una población total de 37 035 habitantes http://mapserver.inegi.org.mx/mgn2k/ ; resultado del censo 2010.

Fisiografía	Provincia	Subprovincia	Sistemas de topofomas
	Sierra Madre del Sur (100%)	Depresión Del Balsas (100%)	Llanura aluvial con lomerío (66.30%), Llanura aluvial con lomerío de piso rocoso o cementado (16.95%) Sierra alta compleja con cañadas (16.72%), y Llanura con lomerío de piso rocoso o cementado (0.03%)

Clima	Rango de temperatura	Rango de precipitación	Clima
	24 – 30°C	800 – 1 200 mm	Cálido subhúmedo con lluvias en verano, de menor humedad (100%)

Geología	Periodo	Roca	Sitios de interés
	Cretácico (56.13%), Cuaternario (33.80%) y Terciario (1.77%)	Ígnea extrusiva: toba ácida (1.57%) y riolita (0.19%) Sedimentaria: arenisca-conglomerado (56.13%) Suelo: aluvial (33.81%)	No disponible

Nota: el porcentaje faltante corresponde a Zona Urbana con (8.30%)

Edafología	Suelo dominante
	Regosol (42.44%), Leptosol (17.91%), Fluvisol (14.10%), Vertisol (12.38%), Luvisol (2.57%) y Phaeozem (2.30%)

Nota: el porcentaje faltante corresponde a Zona Urbana con (8.30%).

	Región hidrológica	Cuenca	Subcuenca	Corrientes de agua	Cuerpos de agua
Hidrografía	Balsas (100%)	R. Cutzamala (56.44%) y R. Balsas - Zirándaro (43.56%)	R. Cutzamala (56.44%), R. Balsas - San Cristóbal (26.79%), R. Cuirio (16.75%) y R. Balsas - Zirándaro (0.02%)	Perennes: Balsas, El Coyol y Tuzantla Intermitente: Grande	No disponible

Uso del suelo y vegetación	Uso del suelo	Vegetación
	Agricultura (57.31%) y zona urbana (8.30%)	Selva (23.66%) y pastizal (10.73%)

Uso potencial de la tierra	Agrícola	Pecuario
	Para la agricultura manual estacional (58.93%) No apta para la agricultura (41.07%)	Para el desarrollo de praderas cultivadas (53.31%) Para el desarrollo de praderas cultivadas con tracción animal (17.94%) Para el aprovechamiento de la vegetación de pastizal (19.28%) No apta para uso pecuario (9.47%)

Zona urbana	Las zonas urbanas están creciendo sobre suelo aluvial del Cuaternario y rocas sedimentarias del Cretácico, en llanuras; sobre áreas donde originalmente había suelos denominados Fluvisol, Vertisol y Regosol; tienen clima cálido subhúmedo con lluvias en verano, de menor humedad, y están creciendo sobre terrenos previamente ocupados por agricultura, selvas y pastizales.
--------------------	---

Zonas arqueológicas y monumentos históricos	Catedral de Fray Juan Bautista. Monumentos a Ignacio Manuel Altamirano; a Lázaro Cárdenas del Río; a Miguel Hidalgo y Costilla; a Fray Juan Bautista Moya.
--	--

Fuente: www.e-local.gob.mx/wb2/ELOCAL/EMM_querrero

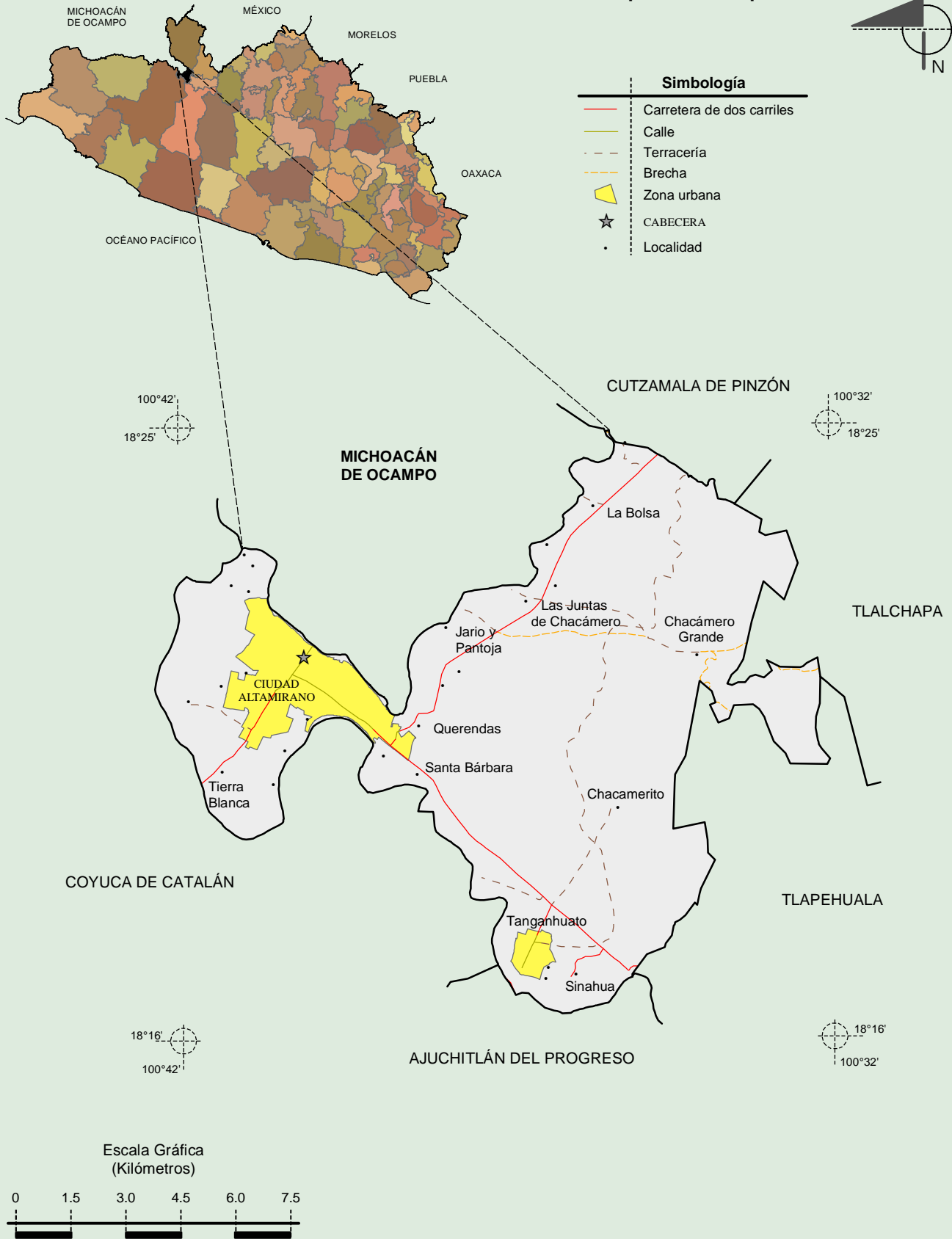
Hablantes de lengua indígena	Dialecto	Número de personas
	Amuzgo de Guerrero, Chatino, Huasteco, Lenguas Mixtecas, Zapotecas, Mazahua, Mixe, Náhuatl, Otomí, Purépecha, Tlapaneco, Totonaca, Tzotzil y no especificado.	163

Fuente: http://www3.inegi.org.mx/sistemas/iter/entidad_indicador.aspx?ev=5

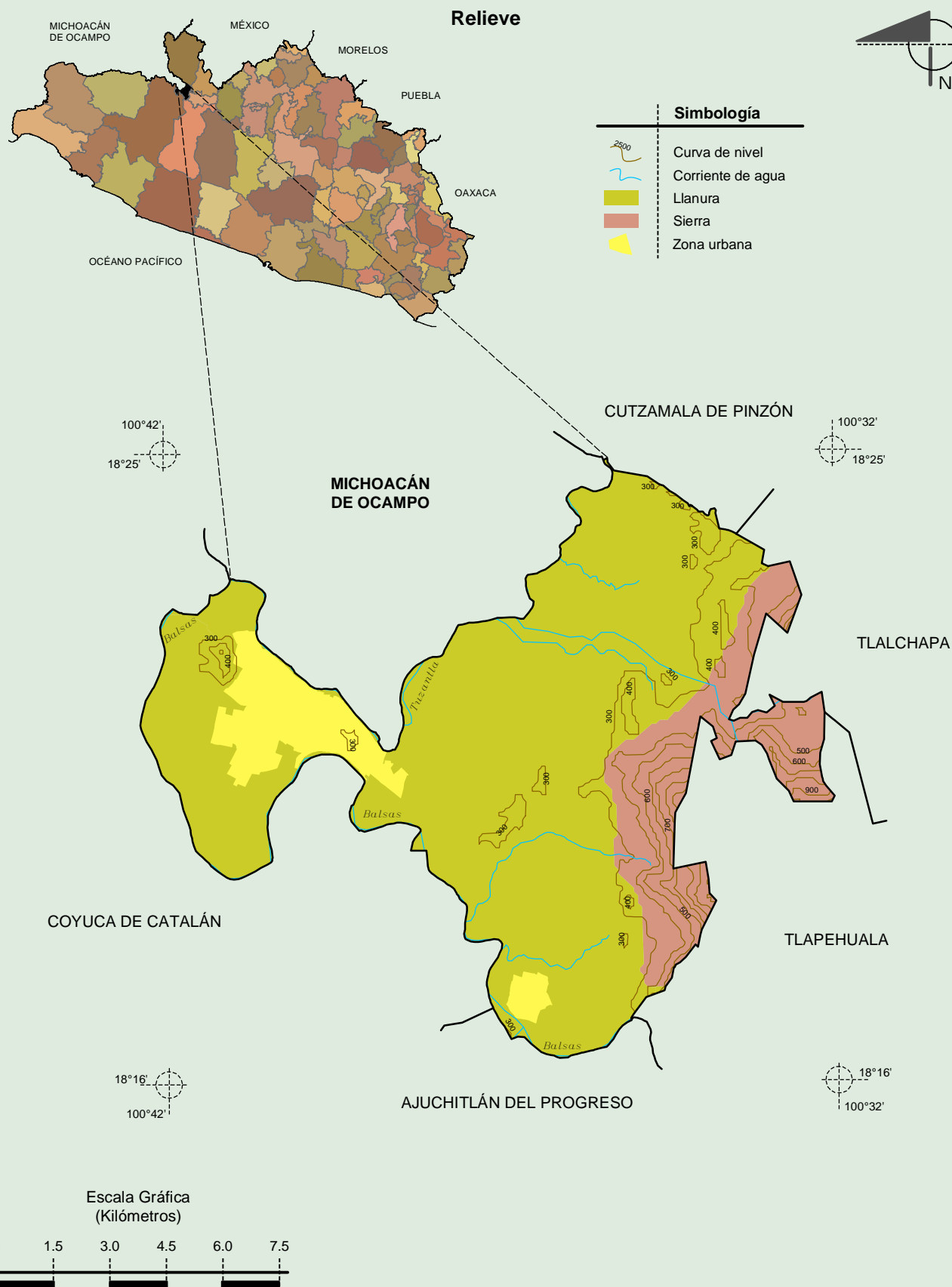
	Artesanías	Gastronomía	Música
Cultura popular	La orfebrería, que se realiza mediante la aleación de plata, cobre y oro, con la fundición laminada, formación de hileras o adelgazamiento. En filigrana se elaboran objetos como: pulseras, aretes, anillos, etc.	Pozole de maíz y carne de puerco, enchiladas, chilatequile de iguana, preparado con chile guajillo o verde.	Corridos

Fuente: www.e-local.gob.mx/wb2/ELOCAL/EMM_querrero

Localidades e Infraestructura para el Transporte

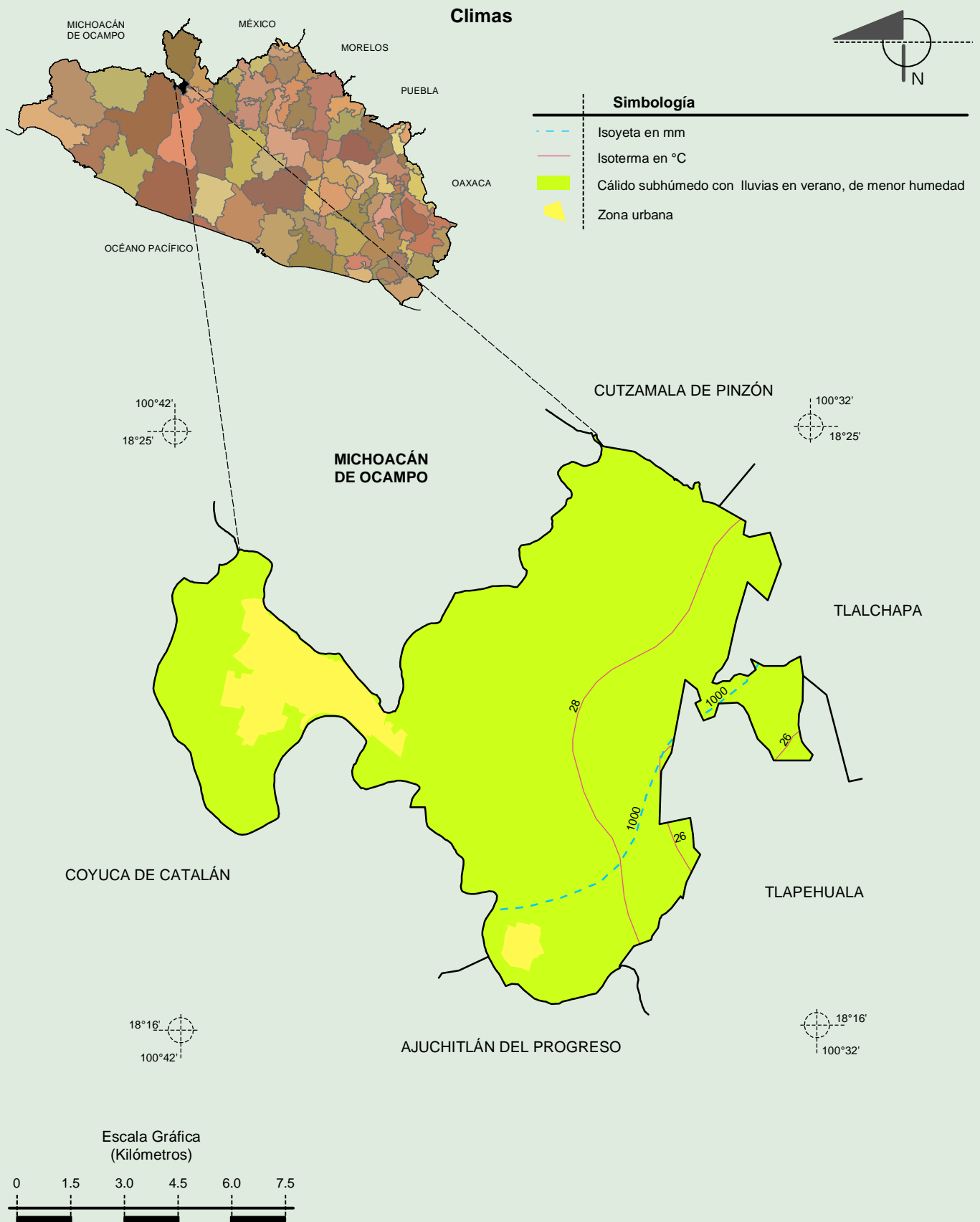


**Compendio de información geográfica municipal de los Estados Unidos Mexicanos
Pungarabato, Guerrero**

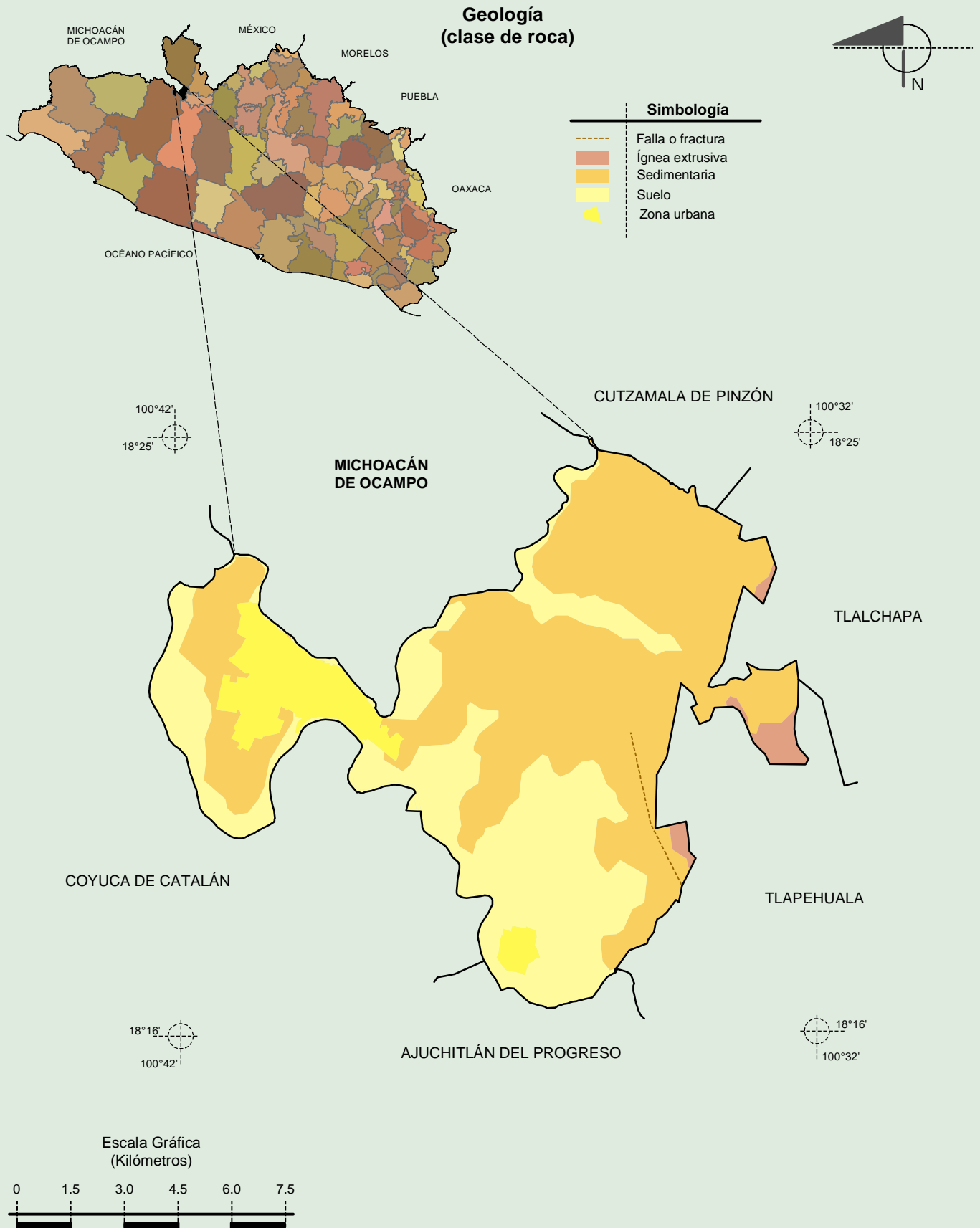


Fuente: INEGI. *Marco Geoestadístico Municipal 2010, versión 4.3.*
 INEGI. Información Topográfica Digital Escala 1:250 000 serie III.
 INEGI. Continuo Nacional del Conjunto de Datos Geográficos de la Carta Fisiográfica 1:1 000 000, serie I.
 INEGI-CONAGUA. 2007. Mapa de la Red Hidrográfica Digital de México escala 1:250 000. México.

**Compendio de información geográfica municipal de los Estados Unidos Mexicanos
Pungarabato, Guerrero**

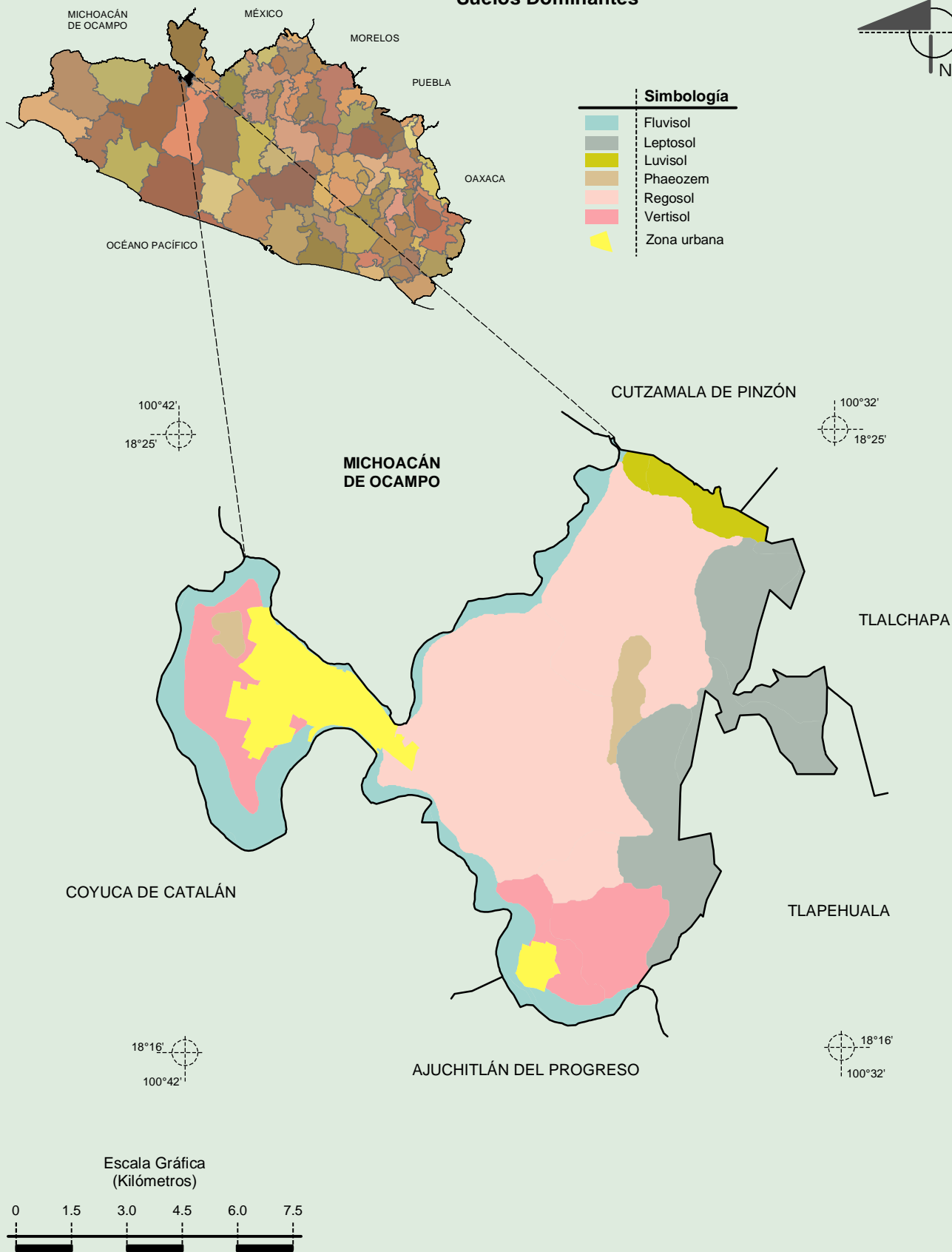


Fuente: INEGI. *Marco Geoestadístico Municipal 2010, versión 4.3.*
 INEGI. Continuo Nacional del Conjunto de Datos Geográficos de las Cartas de Climas, Precipitación Total Anual y Temperatura Media Anual 1:1 000 000, serie I.



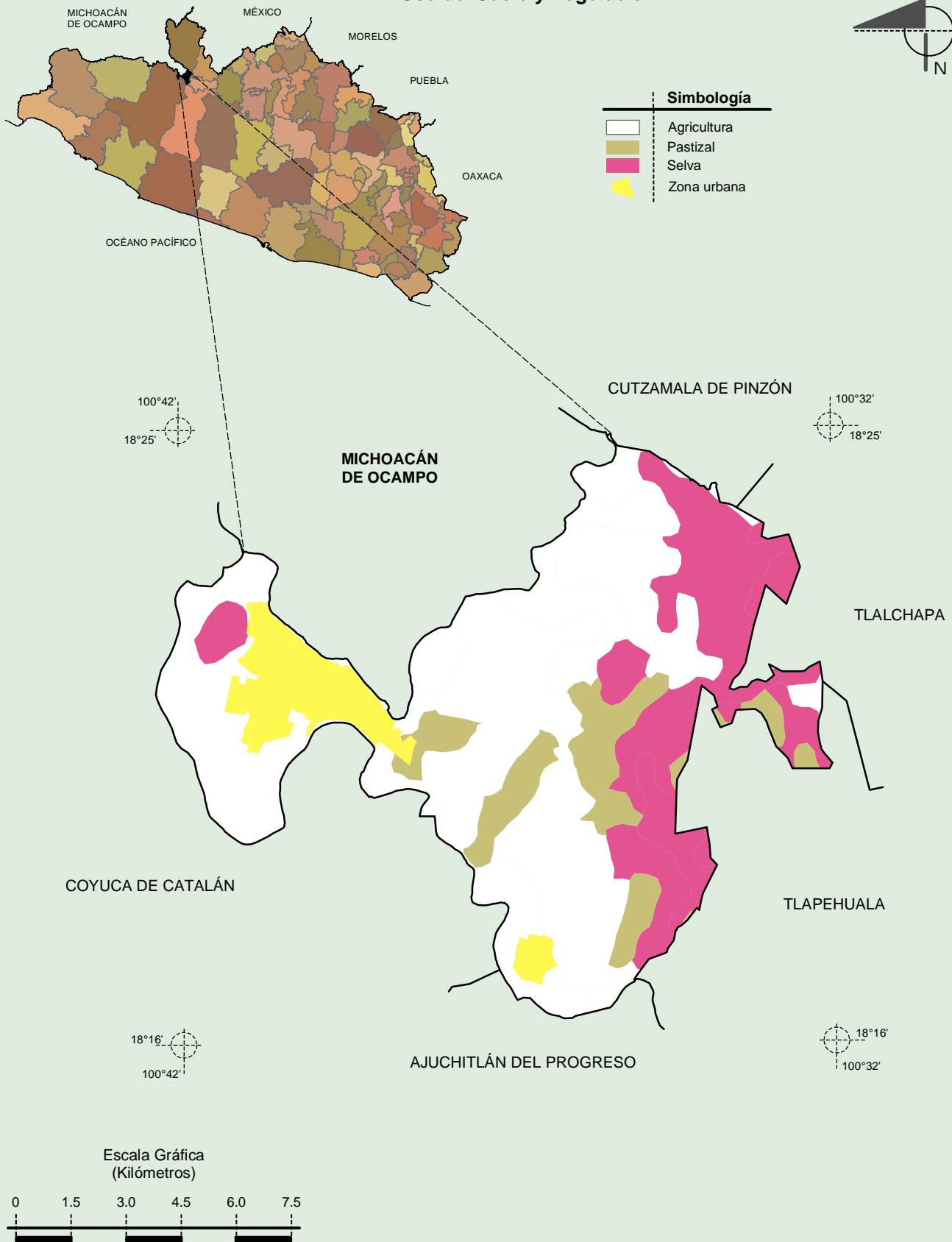
Fuente: INEGI. *Marco Geoestadístico Municipal 2010, versión 4.3.*
INEGI. Continuo Nacional del Conjunto de Datos Geográficos de la Carta Geológica 1:250 000, serie I.

Suelos Dominantes



Fuente: INEGI. *Marco Geoestadístico Municipal 2010, versión 4.3.*
 INEGI. Conjunto de Datos Vectorial Edafológico, Escala 1:250 000, Serie II (Continuo Nacional).

Uso del Suelo y Vegetación



Fuente: INEGI. *Marco Geoestadístico Municipal 2010, versión 4.3.*

INEGI. Conjunto de Datos Vectoriales de Uso del Suelo y Vegetación Serie III Escala 1:250 000.