

Instituto Nacional de Estadística y Geografía



Compendio de información geográfica municipal 2010

Quechultenango

Guerrero



INSTITUTO NACIONAL
DE ESTADÍSTICA Y GEOGRAFÍA

**Compendio de información geográfica municipal de los
Estados Unidos Mexicanos
Quechultenango, Guerrero
clave geoestadística 12051**

	Coordenadas y altitud	Colindancias	Otros datos
Ubicación geográfica	Entre los paralelos 17° 08' y 17° 30' de latitud norte; los meridianos 99° 00' y 99° 19' de longitud oeste; altitud entre 200 y 2 600 m.	Colinda al norte con los municipios de Mochitlán y Chilapa de Álvarez; al este con los municipios de Chilapa de Álvarez y Acatepec; al sur con los municipios Acatepec, Ayutla de los Libres y Tecoanapa; al oeste con los municipios de Tecoanapa, Juan R. Escudero y Mochitlán.	Ocupa el 1.33% de la superficie del estado. Cuenta con 77 localidades y una población total de 34 728 habitantes http://mapserver.inegi.org.mx/mgn2k/ ; resultado del censo 2010.

	Provincia	Subprovincia	Sistemas de topoformas
Fisiografía	Sierra Madre del Sur (100%)	Cordillera Costera del Sur (100%)	Sierra alta compleja (43.47%), Cañón típico (35.95%) y Sierra e cumbres tendidas (20.58%)

	Rango de temperatura	Rango de precipitación	Clima
Clima	16 – 28°C	1 300 – 2 000 mm	Cálido subhúmedo con lluvias en verano, de humedad media (50.29%), cálido subhúmedo con lluvias en verano, de mayor humedad (26.27%), semicálido subhúmedo con lluvias en verano, de mayor humedad (20.58%) y templado subhúmedo con lluvias en verano, de mayor humedad (2.86%)

	Periodo	Roca	Sitios de interés
Geología	Cretácico (27.86%), Jurásico (26.18%), NA (15.77%), Terciario (13.57%), Paleógeno (6.57%), Oligoceno-Mioceno-Terciario (6.15%), Cuaternario (2.70%) y Neógeno (0.79%)	Ígnea intrusiva: granito-granodiorita (13.57%) y granito (0.03%) Ígnea extrusiva: dacita-toba ácida (5.98%), toba ácida (0.18%), toba intermedia-brecha volcánica ácida (0.18%) y riolita-toba (0.15%) Sedimentaria: caliza (24.37%), arenisca-conglomerado (9.86%), lutita-arenisca (9.43%), caliza-lutita (1.22%) y conglomerado (1.07%) Metamórfica: gneis (16.35%) y esquisto (15.78%) Suelo: aluvial (1.42%)	Mina: barita

Nota: el porcentaje faltante corresponde a Zona Urbana con (0.41%).

Edafología	Suelo dominante
	Regosol (53.71%), Leptosol (23.75%), Cambisol (8.75%) Phaeozem (6.90%), Luvisol (5.96%) y Vertisol (0.52%)

Nota: el porcentaje faltante corresponde a Zona Urbana con (0.41%).

	Región hidrológica	Cuenca	Subcuenca	Corrientes de agua	Cuerpos de agua
Hidrografía	Costa Chica - Río Verde (100%)	R. Papagayo (100%)	R. Azul (90.78%), R. Omitlán (7.84%) y R. Unión (1.38%)	Perennes: Azul, Azuloapa, Cochixtla, El Naranjo, Hueyapa, Poxquelapa, Tecolapa, Temixco, Tepachulco y Zacualpan Intermitentes: Aguacate, Balsamal, De La Fundición, De Montlán, El Armadillo, El Limón, Huacapa, La Junta, La Nopalera, Limpio, Naranjuelo, Pichulco y Zintlanapa	No disponible

Uso del suelo y vegetación	Uso del suelo	Vegetación
	Agricultura (7.60%) y zona urbana (0.41%)	Selva (39.28%), bosque (33.56%) y pastizal (19.15%)

	Agrícola	Pecuario
Uso potencial de la tierra	Para la agricultura mecanizada continua (2.20%) Para la agricultura manual continua (16.58%) No apta para la agricultura (81.22%)	Para el desarrollo de praderas cultivadas (2.20%) Para el aprovechamiento de la vegetación natural diferente del pastizal (16.58%) Para el aprovechamiento de la vegetación natural únicamente por el ganado caprino (64.06%) No apta para uso pecuario (17.16%)

Zona urbana	Las zonas urbanas están creciendo sobre suelos del Cuaternario, rocas sedimentarias del Cretácico y Neógeno, en cañones; sobre áreas donde originalmente había suelos denominados Leptosol, Luvisol y Vertisol; tienen clima cálido subhúmedo con lluvias en verano, de humedad media, y están creciendo sobre terrenos previamente ocupados por agricultura, pastizales y selvas.
--------------------	--

Zonas arqueológicas y monumentos históricos	La iglesia parroquial de Señor Santiago Apóstol de Quechultenango y la iglesia parroquial del Señor de las Misericordias del pueblo de Colotlipa.
--	---

Fuente: www.e-local.gob.mx/wb2/ELOCAL/EMM_querrero

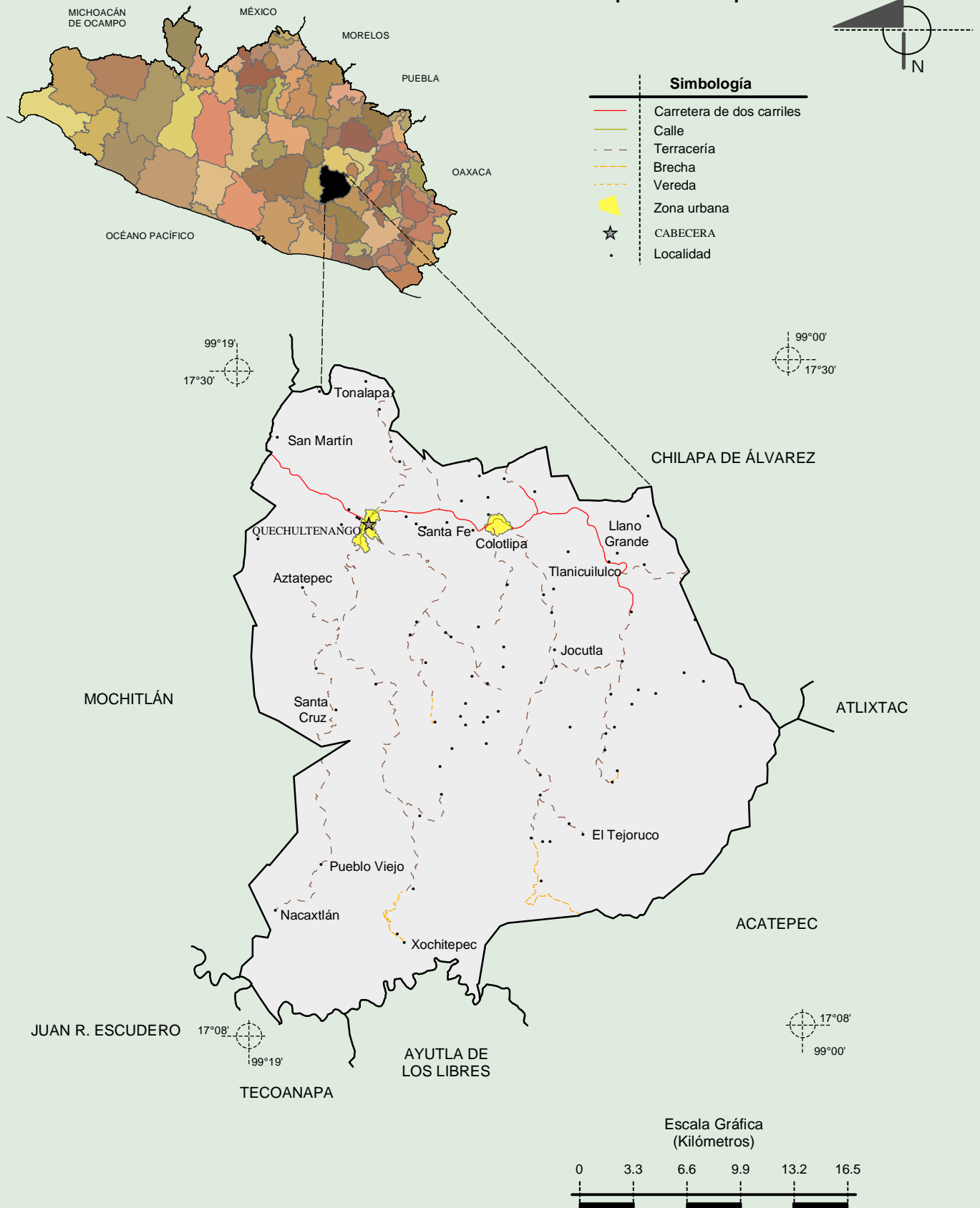
Hablantes de lengua indígena	Dialecto	Número de personas
	Huasteco, Lenguas Mixtecas, Náhuatl, Otomí, Popoloca, Popoluca, Tlapaneco y no especificado.	2 104

Fuente: http://www3.inegi.org.mx/sistemas/ter/entidad_indicador.aspx?ev=5

	Artesanías	Gastronomía	Música
Cultura popular	Elaboración de máscaras de madera así como muebles de madera en los cuales se tallan figuras de animales, de yeso así como canastas, chiquihuites, tortilleros y algunas otras realizadas con otate y carrizo.	El elopozole y el pozole de camagua.	Banda de viento.

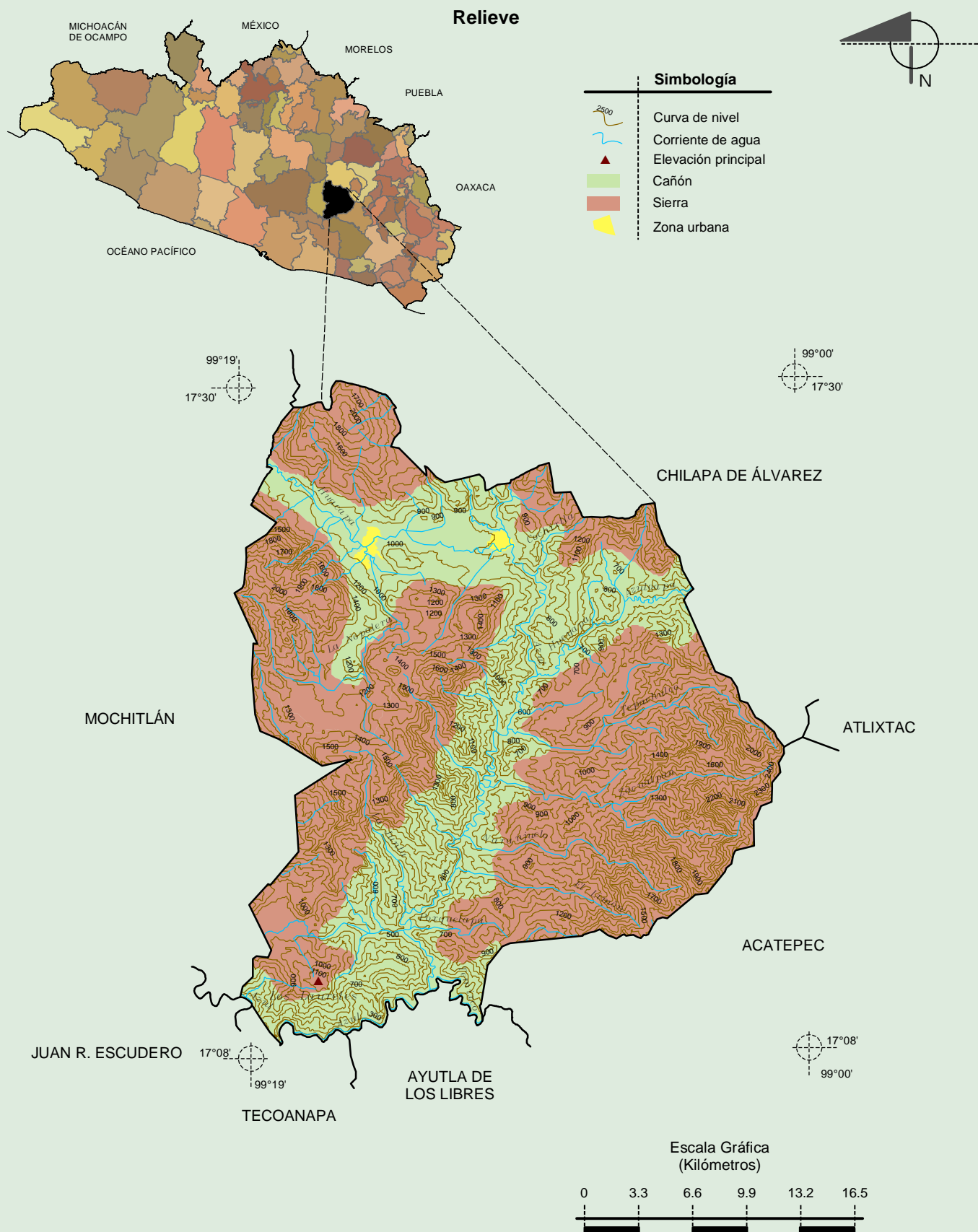
Fuente: www.e-local.gob.mx/wb2/ELOCAL/EMM_querrero

Localidades e Infraestructura para el Transporte



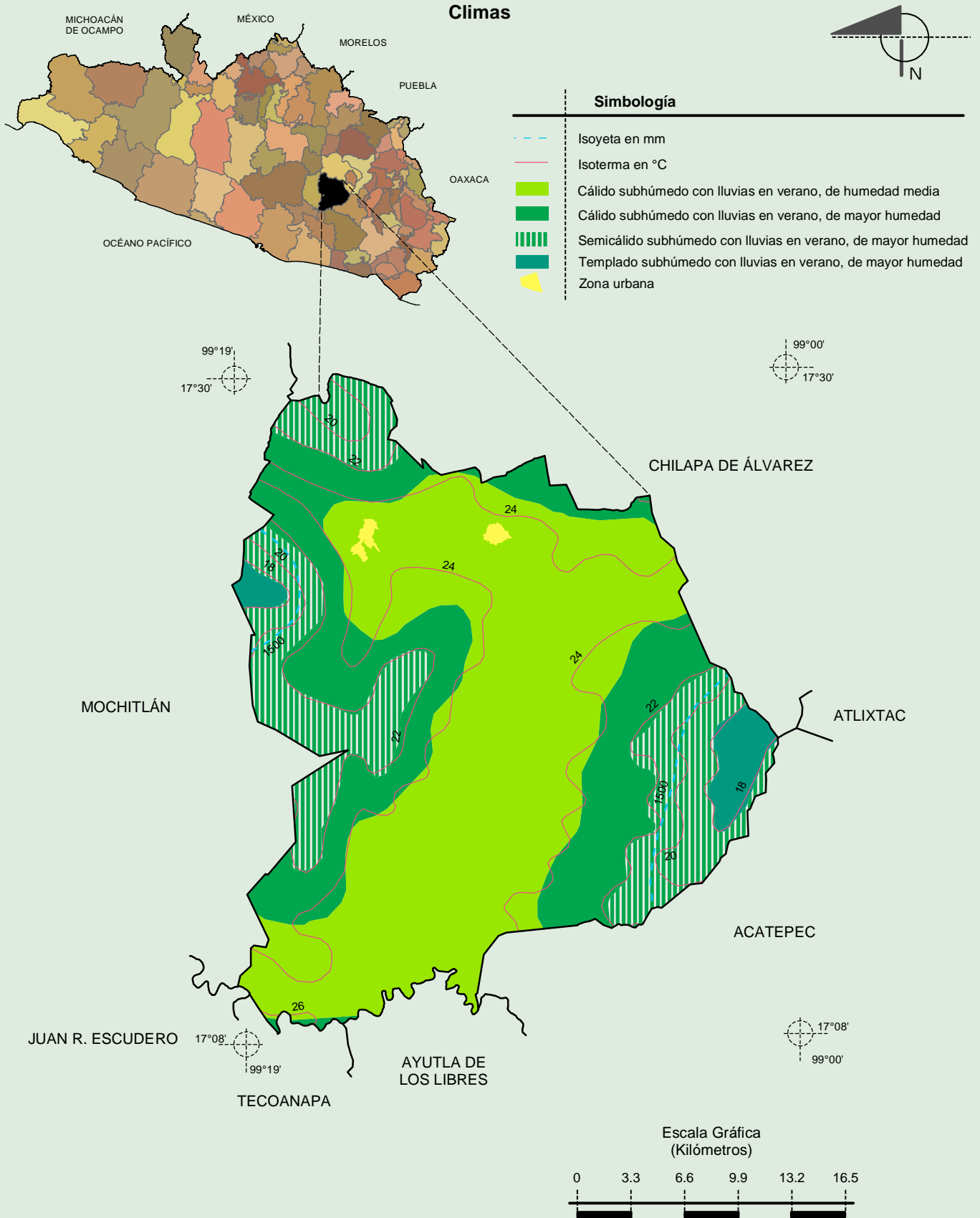
Fuente: INEGI. Marco Geoestadístico Municipal 2010, versión 4.3.
 INEGI. Información Topográfica Digital Escala 1:250 000 serie III.

**Compendio de información geográfica municipal de los Estados Unidos Mexicanos
Quechultenango, Guerrero**



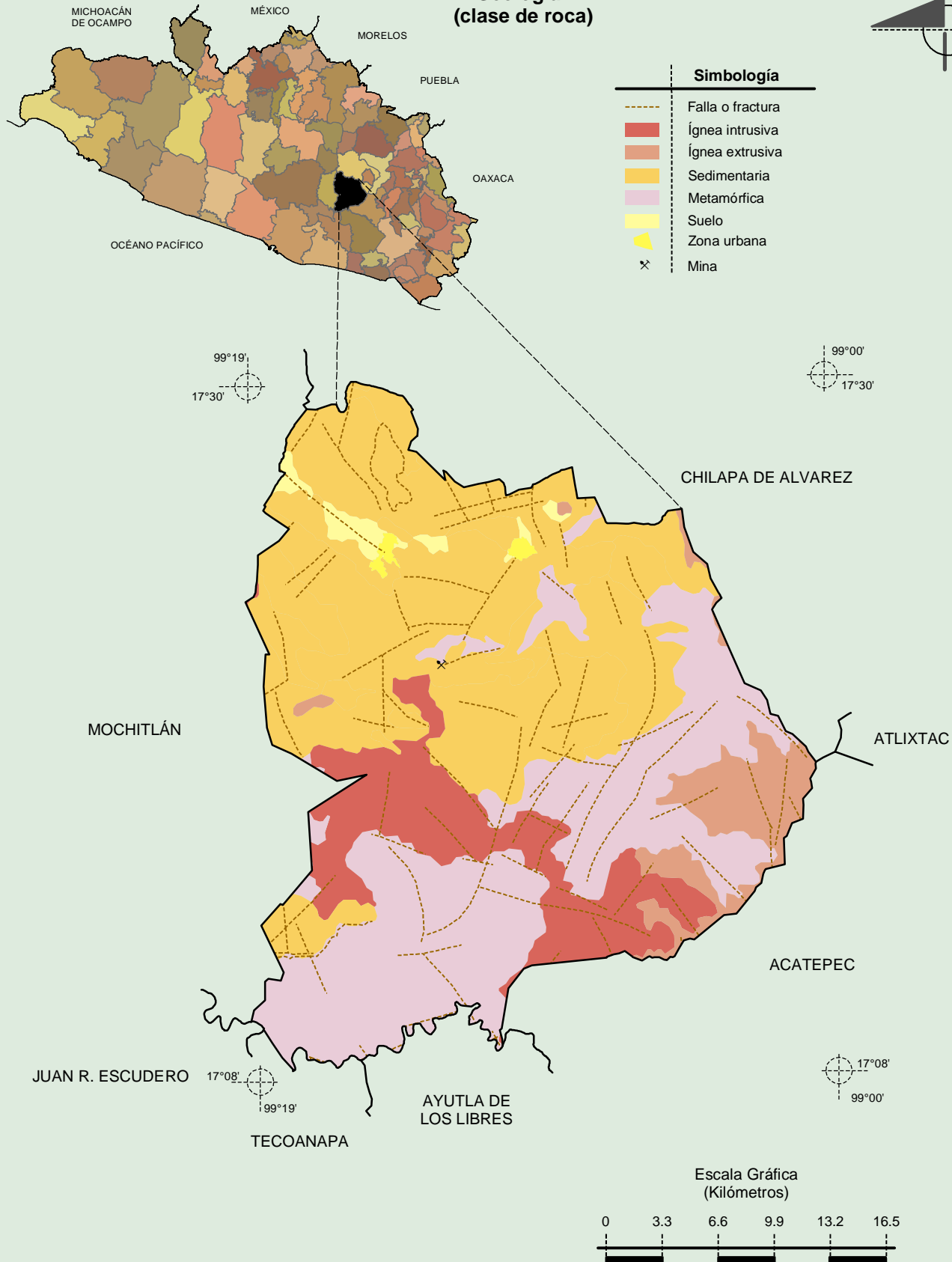
Fuente: INEGI. *Marco Geoestadístico Municipal 2010, versión 4.3.*
 INEGI. Información Topográfica Digital Escala 1:250 000 serie III.
 INEGI. Continuo Nacional del Conjunto de Datos Geográficos de la Carta Fisiográfica 1:1 000 000, serie I.
 INEGI-CONAGUA. 2007. Mapa de la Red Hidrográfica Digital de México escala 1:250 000. México.

**Compendio de información geográfica municipal de los Estados Unidos Mexicanos
Quechultenango, Guerrero**



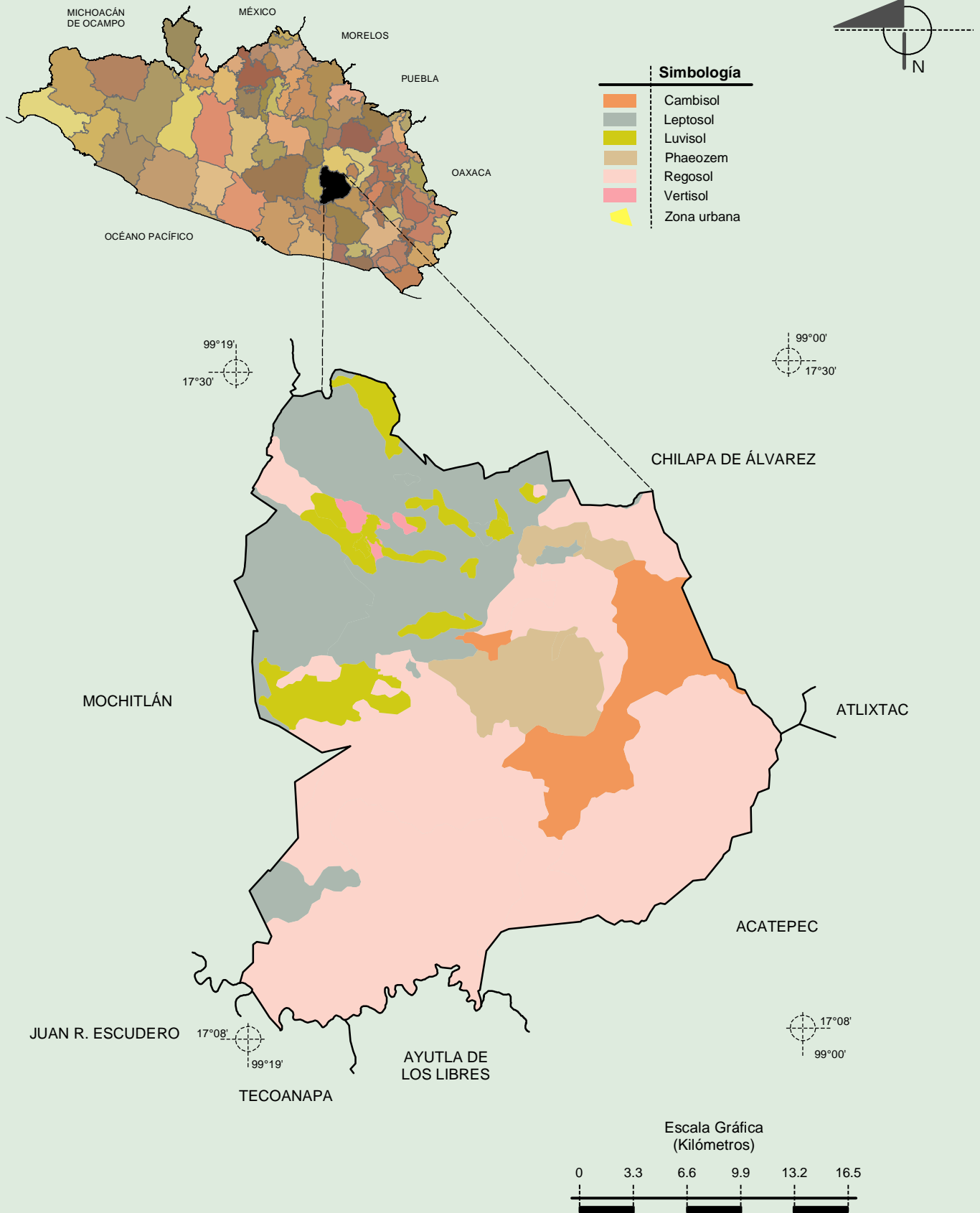
Fuente: INEGI. *Marco Geoestadístico Municipal 2010, versión 4.3.*
 INEGI. Continuo Nacional del Conjunto de Datos Geográficos de las Cartas de Climas, Precipitación Total Anual y Temperatura Media Anual 1:1 000 000, serie I.

**Geología
(clase de roca)**



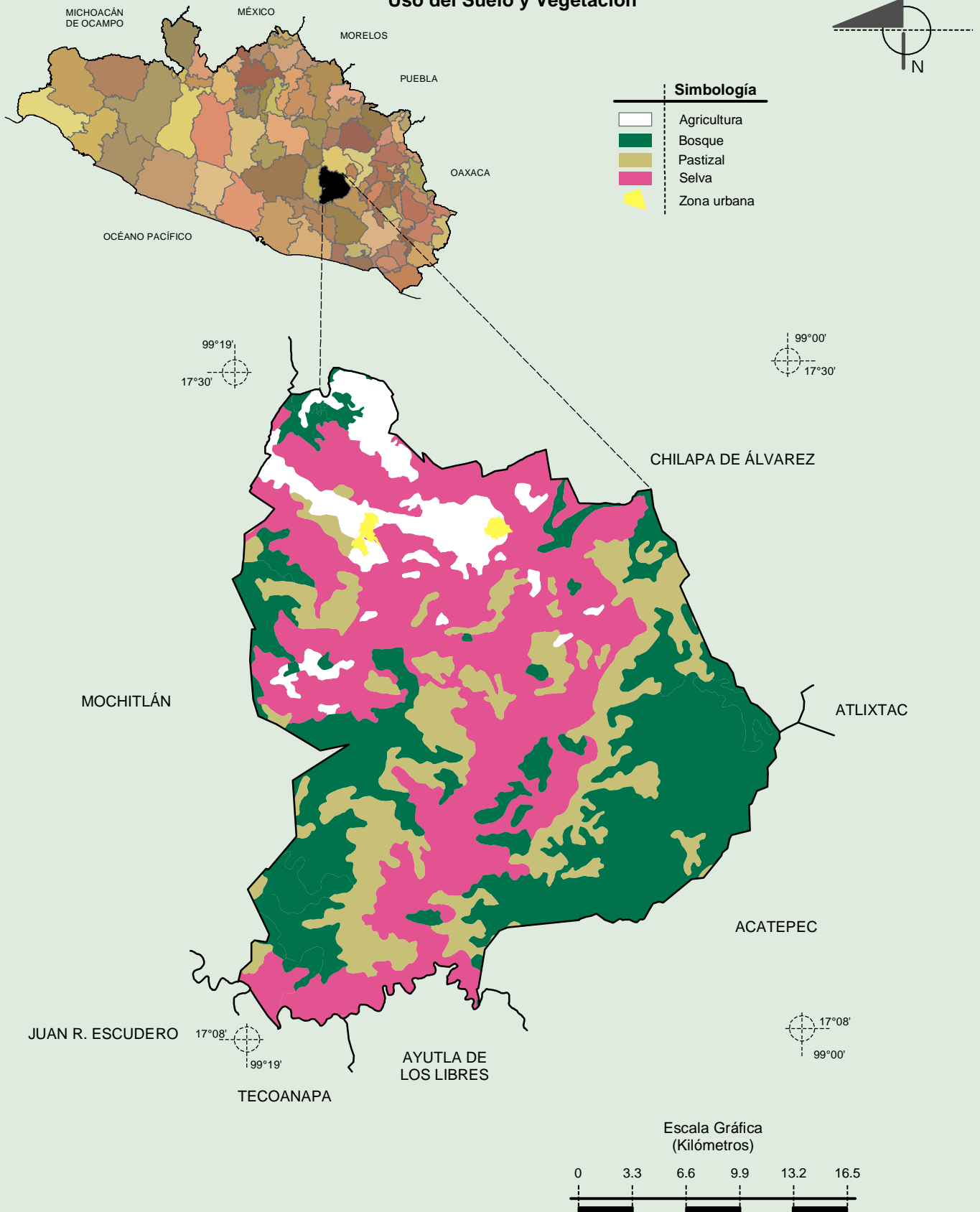
Fuente: INEGI. *Marco Geoestadístico Municipal 2010, versión 4.3.*
INEGI. Continuo Nacional del Conjunto de Datos Geográficos de la Carta Geológica 1:250 000, serie I.

Suelos Dominantes



Fuente: INEGI. Marco Geoestadístico Municipal 2010, versión 4.3.
INEGI. Conjunto de Datos Vectorial Edafológico, Escala 1:250 000, Serie II (Continuo Nacional).

Uso del Suelo y Vegetación



Fuente: INEGI. Marco Geoestadístico Municipal 2010, versión 4.3.

INEGI. Conjunto de Datos Vectoriales de Uso del Suelo y Vegetación Serie III Escala 1:250 000.