

Instituto Nacional de Estadística y Geografía



# Compendio de información geográfica municipal 2010

San Marcos

Guerrero



INSTITUTO NACIONAL  
DE ESTADÍSTICA Y GEOGRAFÍA

# Compendio de información geográfica municipal de los Estados Unidos Mexicanos San Marcos, Guerrero clave geoestadística 12053

Ubicación geográfica	Coordenadas y altitud	Colindancias	Otros datos
	Entre los paralelos 16° 38' y 17° 04' de latitud norte; los meridianos 99° 11' y 99° 38' de longitud oeste; altitud entre 0 y 2 300 m.	Colinda al norte con los municipios de Acapulco de Juárez, Juan R. Escudero y Tecoanapa; al este con los municipios de Tecoanapa y Florencio Villarreal; al sur con el municipio de Florencio Villarreal y el Océano Pacífico; al oeste con el Océano Pacífico y con el municipio de Acapulco de Juárez.	Ocupa el 1.82% de la superficie del estado. Cuenta con 124 localidades y una población total de 48 501 habitantes <a href="http://mapserver.inegi.org.mx/mgn2k/">http://mapserver.inegi.org.mx/mgn2k/</a> ; resultado del censo 2010.

Fisiografía	Provincia	Subprovincia	Sistemas de topoformas
	Sierra Madre del Sur (100%)	Costas del Sur (100%)	Lomerío con llanuras (41.96%), Sierra baja compleja (37.05%), Llanura costera con lomerío (10.65%), Llanura costera con lagunas costeras salina (9.26%), Llanura con lomerío (0.58%), Valle ramificado con lomerío (0.44%) y Sierra baja (0.06%)

Clima	Rango de temperatura	Rango de precipitación	Clima
	22 – 28°C	1 100 – 1 500 mm	Cálido subhúmedo con lluvias en verano, de humedad media (49.91%), cálido subhúmedo con lluvias en verano, de menor humedad (46.80%) y cálido subhúmedo con lluvias en verano, de mayor humedad (3.29%)

Geología	Periodo	Roca	Sitios de interés
	Jurásico (40.28%), Terciario (26.31%), Cuaternario (17.97%), N/D (11.30%) y Cretácico (1.09%)	Ígnea intrusiva: granito-granodiorita (17.90%), granito (12.20%), tonalita (4.40%) y granodiorita (4.02%) Metamórfica: gneis (36.64%), esquisto (3.63%) y mármol (0.19%) Suelo: aluvial (13.85%) y litoral (4.12%)	Banco de material: desconocido

Nota: el porcentaje faltante corresponde a Zona Urbana con (0.59%) y Cuerpos de Agua con (2.46%).

Edafología	Suelo dominante
	Regosol (36.34%), Luvisol (29.19%), Phaeozem (15.43%), Leptosol (4.60%) Cambisol (4.23%), Arenosol (2.93%), Fluvisol (2.20%), Solonchak (1.60%) y Gleysol (0.43%)

Nota: el porcentaje faltante corresponde a Zona Urbana con (0.59%) y Cuerpos de Agua con (2.46%).

Hidrografía	Región hidrológica	Cuenca	Subcuenca	Corrientes de agua	Cuerpos de agua
	Costa chica - Río Verde (100%)	R. Nexpa y Otros (54.35%), R. Ometepec o Grande (31.69%) y R. Papagayo (13.96%)	R. Cortés y Estancia (52.05%), L. Tecomate (31.69%), R. Papagayo (13.96%) y R. Nexpa (2.30%)	Perennes: Chacalapa, Coquillos, Cortés, El Limón, El Recibimiento, Grande, La Estancia, La Unión, Las Vigas, Los Muertos, Moctezuma, Nexpa, Papagayo, Pozuelo y Topilapa Intermitentes: Agua Caliente, Barranca Honda, El Carrizo, El Fraile, El Recibimiento, El Reparo, El Zapote, Frío, Grande, Infiernillo, Jiménez, La Estancia, La Simona, La Vainilla, Lagarteros, Las Cabecitas, Las Maromas, Las Minas, León, Llano Grande, Los Amates, Los Potreros, Lucía, Mano del Tigre, Moledor, Moreno, Organito, Pilastra, San Marcos, San Nicolás, Seco, Teconche, Vista Hermosa y Xalpatlahuac	Perenne (2.47%): Laguna de Tecomate

Uso del suelo y vegetación	Uso del suelo	Vegetación
	Agricultura (38.79%) y zona urbana (0.59%)	Selva (39%), pastizal (15.62%) otro (2.47%) y bosque (1.07%)

Nota: el porcentaje faltante corresponde a Cuerpos de Agua con (2.46%).

Uso potencial de la tierra	Agrícola	Pecuario
	Para la agricultura mecanizada estacional (17.81%) Para la agricultura de tracción animal estacional (9.96%) Para la agricultura manual estacional (24.52%) No apta para la agricultura (47.71%)	Para el desarrollo de praderas cultivadas (17.81%) Para el aprovechamiento de la vegetación natural diferente del pastizal (33.90%) Para el aprovechamiento de la vegetación natural únicamente por el ganado caprino (45.24%) No apta para uso pecuario (3.05%)

<b>Zona urbana</b>	Las zonas urbanas están creciendo sobre suelos del Cuaternario, rocas metamórficas, ígneas intrusivas del Terciario y Jurásico; en sierras, lomeríos y llanuras; sobre áreas donde originalmente había suelos denominados Regosol y Phaeozem; tienen clima cálido subhúmedo con lluvias en verano, de humedad media, cálido subhúmedo con lluvias en verano, de menor humedad y cálido subhúmedo con lluvias en verano, de mayor humedad y están creciendo sobre terrenos previamente ocupados por agricultura.
--------------------	---

<b>Zonas arqueológicas y monumentos históricos</b>	Parroquia San Marcos Evangelista y monumento a Cuauhtémoc.
--	--

Fuente: [www.e-local.gob.mx/wb2/ELOCAL/EMM\\_querrero](http://www.e-local.gob.mx/wb2/ELOCAL/EMM_querrero)

Hablantes de lengua indígena	Dialecto	Número de personas
	Amuzgo de Guerrero, Lenguas Mixtecas, Zapotecas, Mixe, Náhuatl, Otomí, Tlapaneco, otras lenguas indígenas de México y no especificado.	369

Fuente: [http://www3.inegi.org.mx/sistemas/iter/entidad\\_indicador.aspx?ev=5](http://www3.inegi.org.mx/sistemas/iter/entidad_indicador.aspx?ev=5)

Cultura popular	Artesanías	Gastronomía	Música
	Cerámica basada en barro y esmalte produciendo cazuelas, ceniceros, tinajas, piñatas, ollas vidriadas y comales de barro.	Pescado, frijol, barbacoa de chivo y pollo así como el tradicional platillo del diablo, que se prepara con frijol, carne machacada y huevo, conocido con el nombre de "Machaca".	San Marqueña.

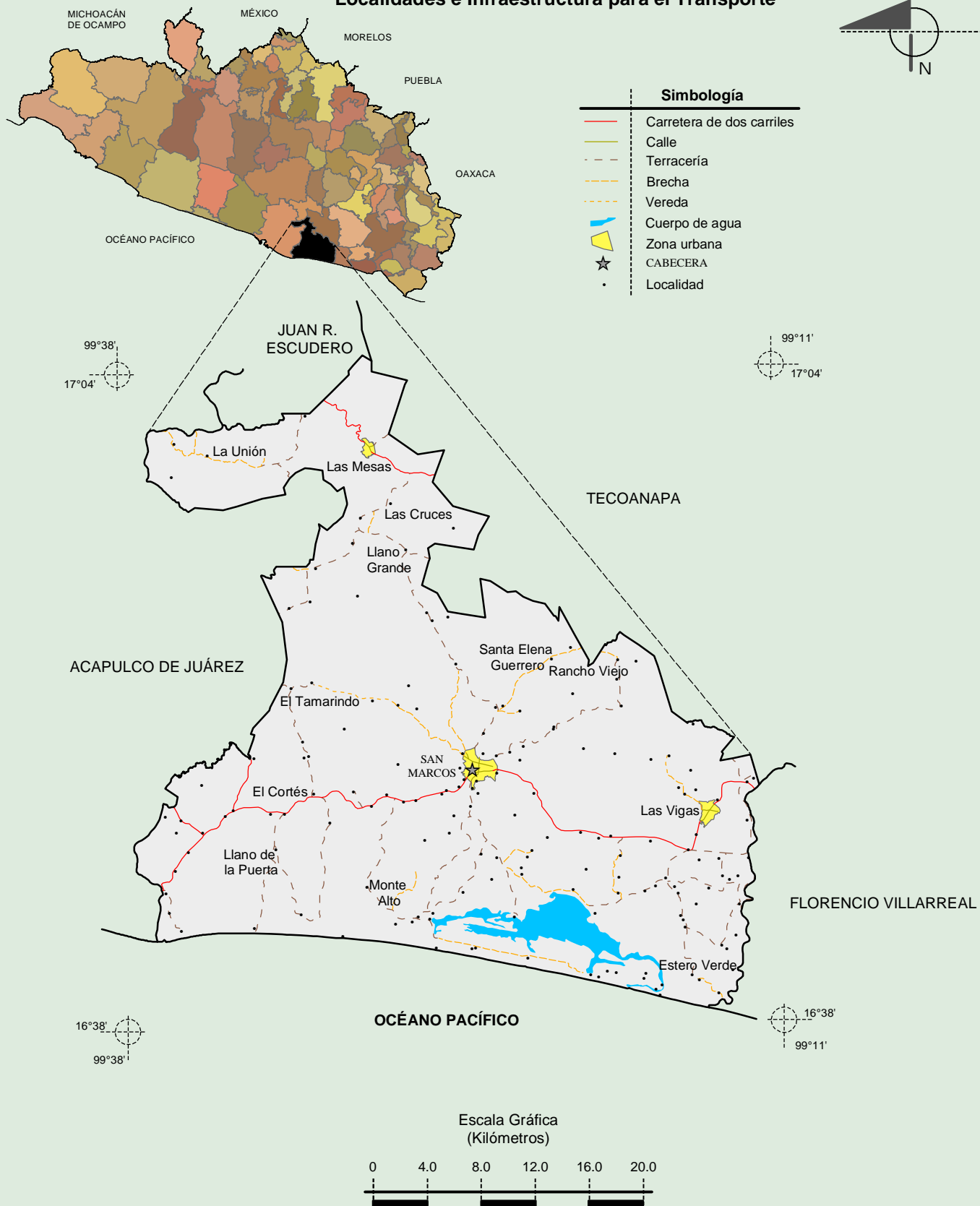
Fuente: [www.e-local.gob.mx/wb2/ELOCAL/EMM\\_querrero](http://www.e-local.gob.mx/wb2/ELOCAL/EMM_querrero)



# Compendio de información geográfica municipal de los Estados Unidos Mexicanos

## San Marcos, Guerrero

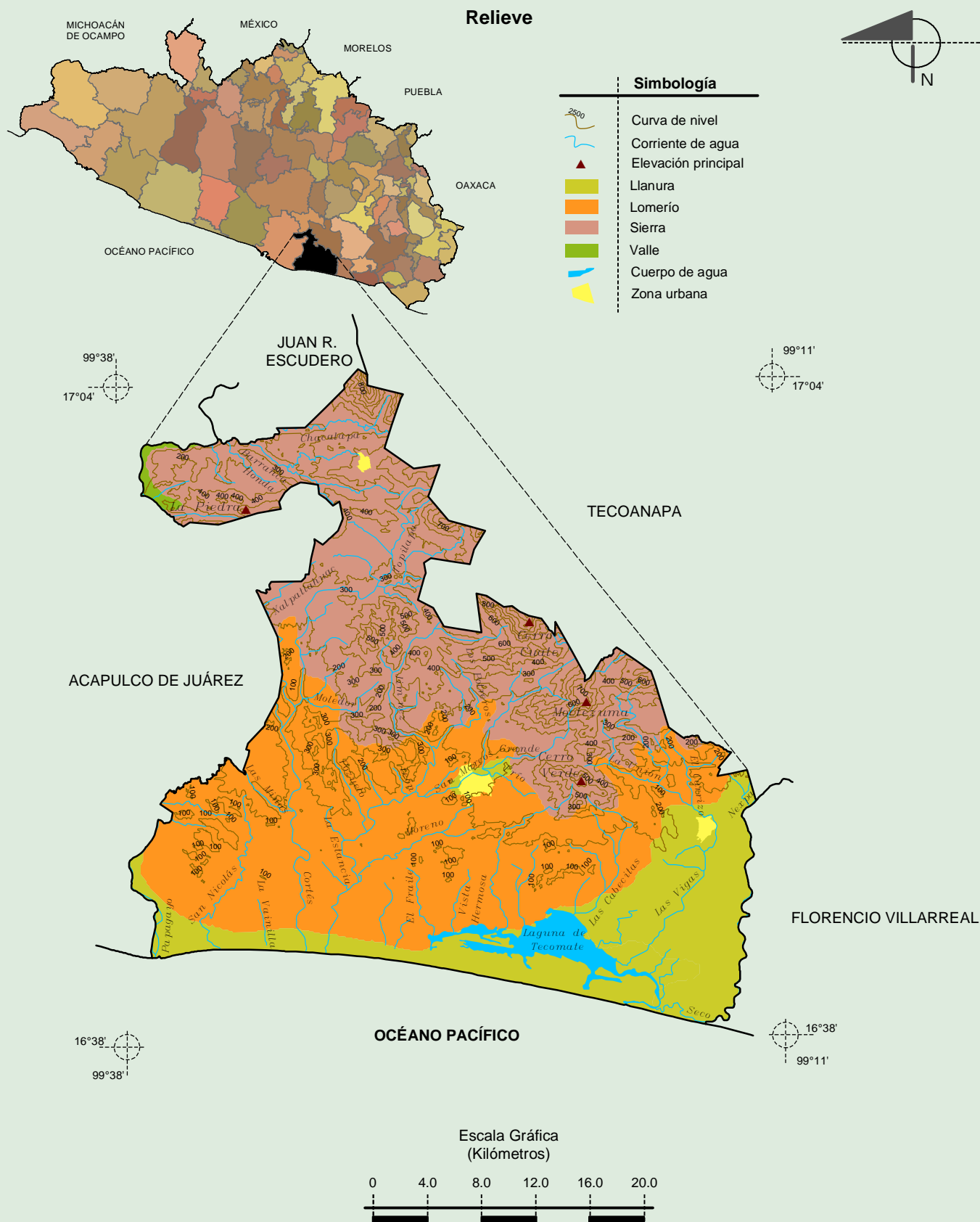
### Localidades e Infraestructura para el Transporte



Fuente: INEGI. Marco Geoestadístico Municipal 2010, versión 4.3.  
INEGI. Información Topográfica Digital Escala 1:250 000 serie II y III.

# Compendio de información geográfica municipal de los Estados Unidos Mexicanos

## San Marcos, Guerrero



Fuente: INEGI. Marco Geoestadístico Municipal 2010, versión 4.3.

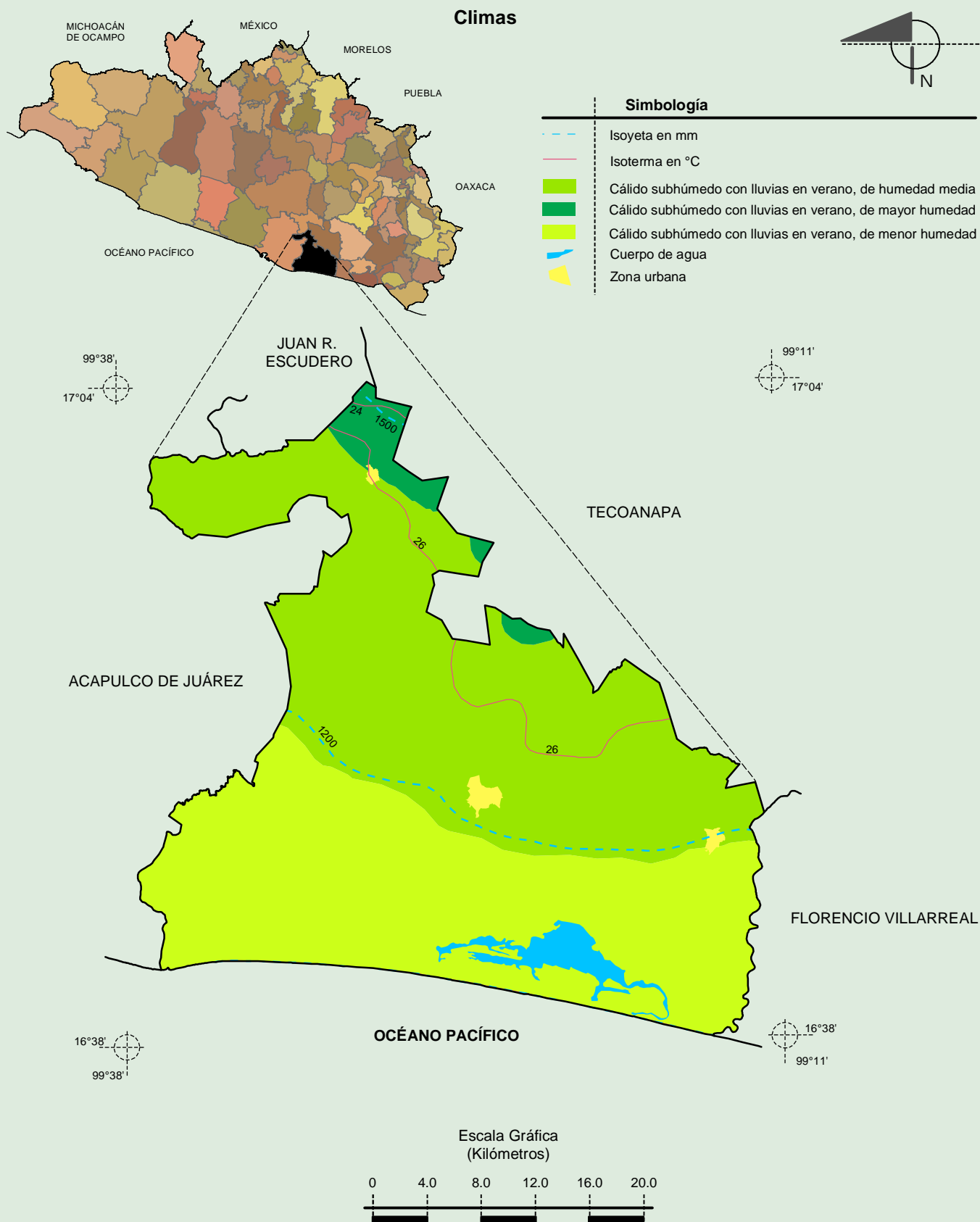
INEGI. Información Topográfica Digital Escala 1:250 000 serie II y III.

INEGI. Continuo Nacional del Conjunto de Datos Geográficos de la Carta Fisiográfica 1:1 000 000, serie I.

INEGI-CONAGUA. 2007. Mapa de la Red Hidrográfica Digital de México escala 1:250 000. México.

# Compendio de información geográfica municipal de los Estados Unidos Mexicanos

## San Marcos, Guerrero

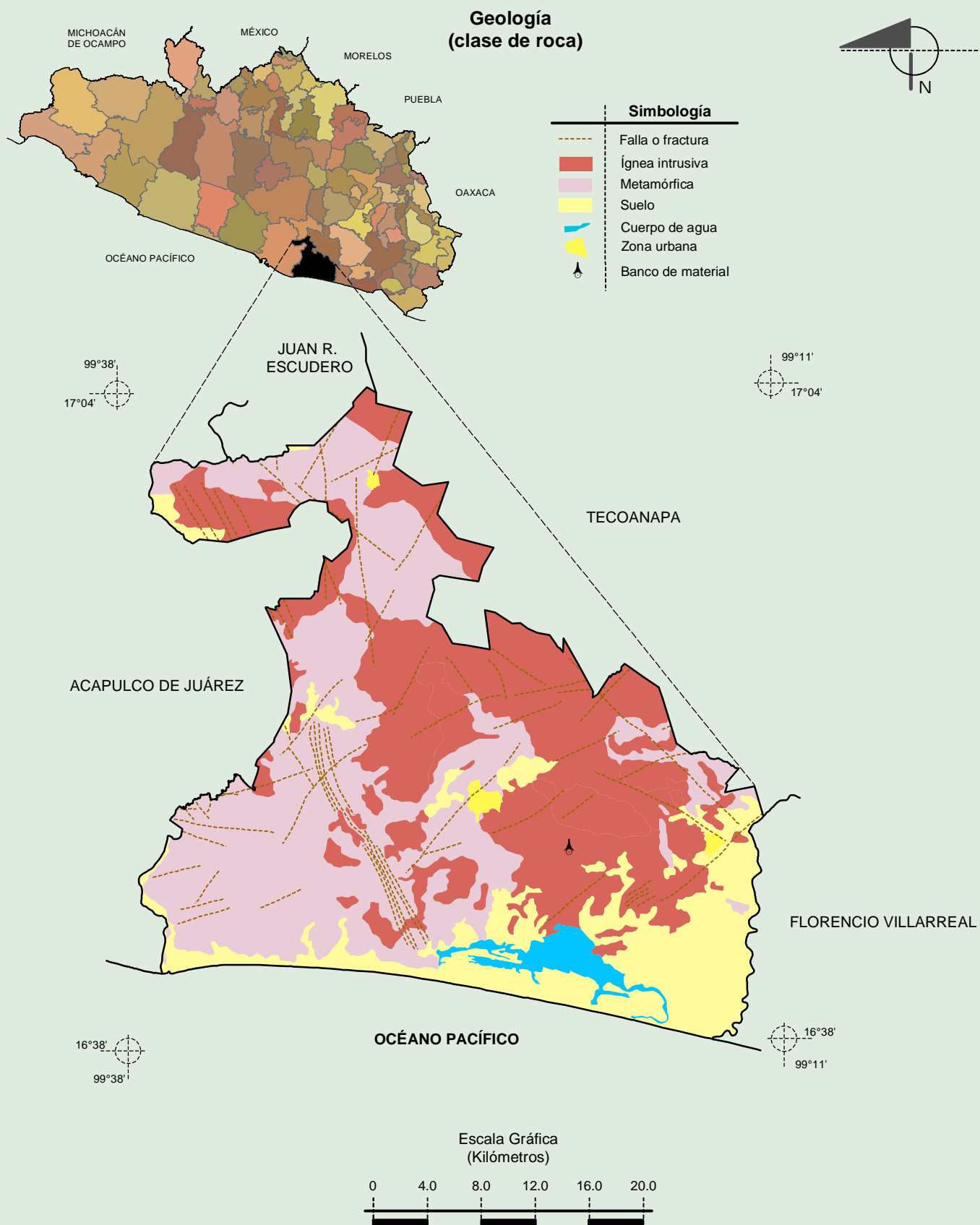


Fuente: INEGI. *Marco Geoestadístico Municipal 2010, versión 4.3.*

INEGI. Continuo Nacional del Conjunto de Datos Geográficos de las Cartas de Climas, Precipitación Total Anual y Temperatura Media Anual 1:1 000 000, serie I.

INEGI. Información Topográfica Digital Escala 1:250 000 serie II.

**Compendio de información geográfica municipal de los Estados Unidos Mexicanos**  
**San Marcos, Guerrero**



Fuente: INEGI. Marco Geoestadístico Municipal 2010, versión 4.3.

INEGI. Continuo Nacional del Conjunto de Datos Geográficos de la Carta Geológica 1:250 000, serie I.

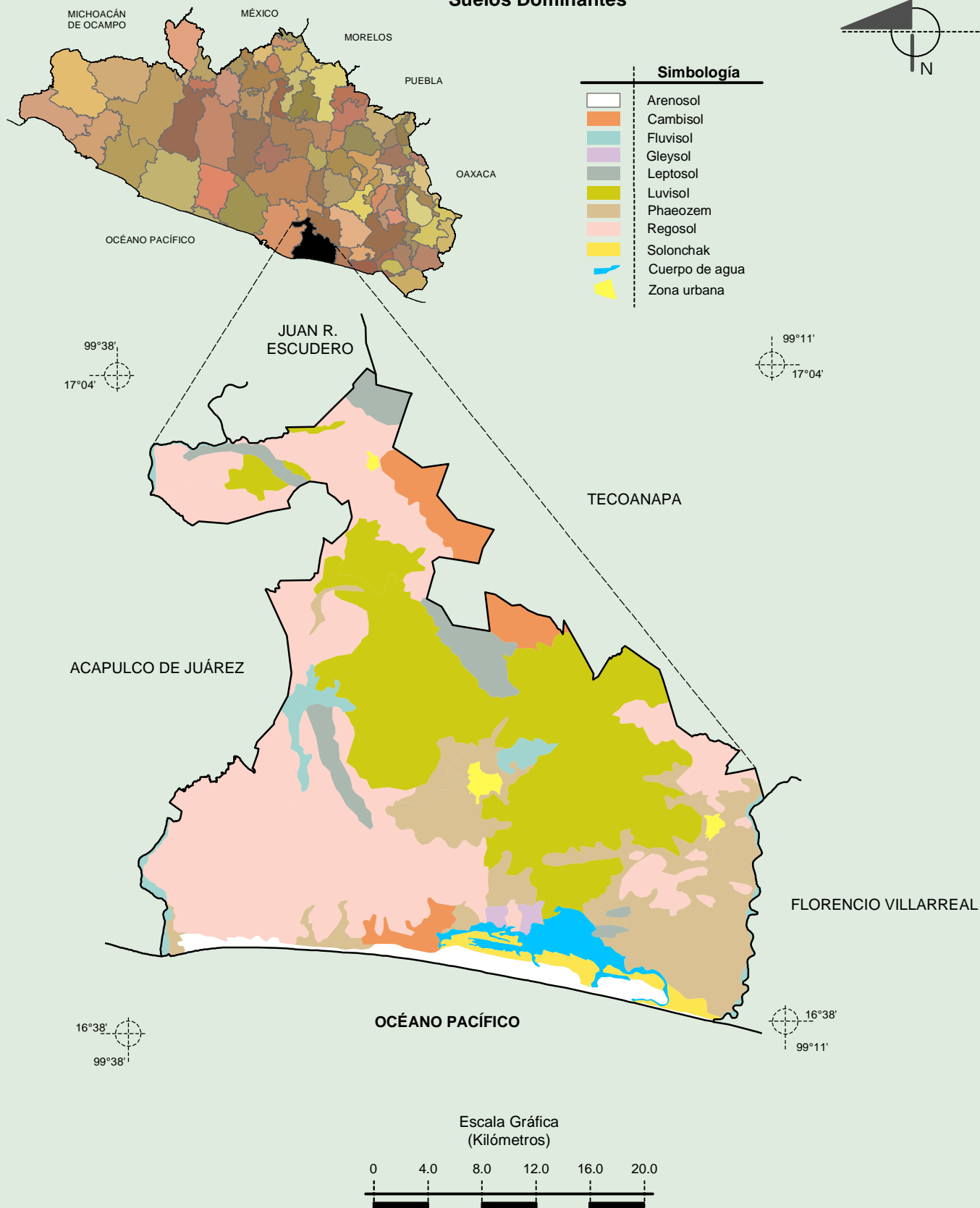
INEGI. Información Topográfica Digital Escala 1:250 000 serie II.



# Compendio de información geográfica municipal de los Estados Unidos Mexicanos

## San Marcos, Guerrero

### Suelos Dominantes

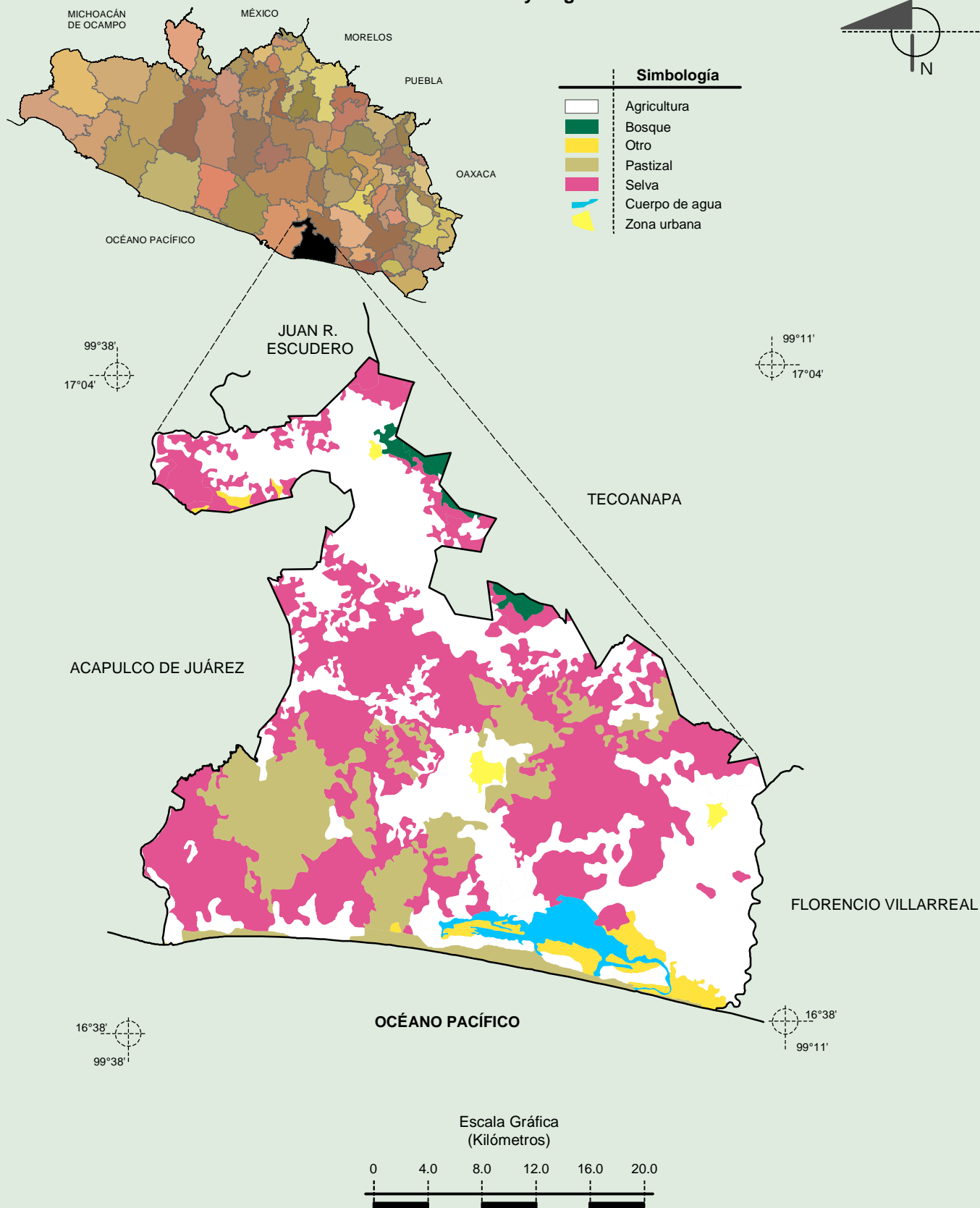


Fuente: INEGI. Marco Geoestadístico Municipal 2010, versión 4.3.

INEGI. Conjunto de Datos Vectorial Edafológico, Escala 1:250 000, Serie II (Continuo Nacional).

INEGI. Información Topográfica Digital Escala 1:250 000, serie II.

## Uso del Suelo y Vegetación



Fuente: INEGI. *Marco Geoestadístico Municipal 2010, versión 4.3.*

INEGI. Conjunto de Datos Vectoriales de Uso del Suelo y Vegetación Serie III Escala 1:250 000.

INEGI. Información Topográfica Digital Escala 1:250 000 serie II.