



# Compendio de información geográfica municipal 2010

Tecoanapa

Guerrero



## Compendio de información geográfica municipal de los Estados Unidos Mexicanos Tecoanapa, Guerrero clave geoestadística 12056

	Coordenadas y altitud	Colindancias	Otros datos
<b>Ubicación geográfica</b>	Entre los paralelos 16° 47' y 17° 10' de latitud norte; los meridianos 99° 08' y 99° 29' de longitud oeste; altitud entre 0 y 1 400 m.	Colinda al norte con los municipios de Juan R. Escudero, Quechultenango y Ayutla de los Libres; al este con el municipio de Ayutla de los Libres; al sur con los municipios de Ayutla de los Libres, Florencio Villarreal y San Marcos; al oeste con los municipios de San Marcos y Juan R. Escudero.	Ocupa el 1.10% de la superficie del estado. Cuenta con 59 localidades y una población total de 44 079 habitantes <a href="http://mapserver.inegi.org/mg_n2k/">http://mapserver.inegi.org/mg_n2k/</a> ; resultado del censo 2010.

	Provincia	Subprovincia	Sistemas de topoformas
<b>Fisiografía</b>	Sierra Madre del Sur (100%)	Costas del Sur (96.58%) y Cordillera Costera del Sur (3.42%)	Sierra baja compleja (85.77%), Lomerío con llanuras (10.50%), Cañón típico (1.89%), Sierra alta compleja (1.53%) y Llanura costera con lomerío (0.31%)

	Rango de temperatura	Rango de precipitación	Clima
<b>Clima</b>	22 – 28°C	1 100 – 2 000 mm	Cálido subhúmedo con lluvias en verano, de mayor humedad (67.56%) y cálido subhúmedo con lluvias en verano, de humedad media (32.44%)

	Periodo	Roca	Sitios de interés
<b>Geología</b>	Jurásico (51.72%), Terciario (40.67%) Cretácico (5.87%), Jurásico-Cretácico (0.83%) y Cuaternario (0.30%)	Ígnea intrusiva: granito-granodiorita (40.38%), granito (6.18%) y tonalita (0.29%) Sedimentaria: caliza (0.52%) Metamórfica: gneis (47.04%) y esquisto (4.68%) Suelo: aluvial (0.30%)	No disponible

*Nota: el porcentaje faltante corresponde a Zona Urbana con (0.44%) y Cuerpos de Agua con (0.17%).*

	Suelo dominante
<b>Edafología</b>	Regosol (53.71%), Cambisol (19.86%), Luvisol (13.17%), Leptosol (12.38%), Fluvisol (0.15%) y Phaeozem (0.12%)

*Nota: el porcentaje faltante corresponde a Zona Urbana con (0.44%) y Cuerpos de Agua con (0.17%).*

	Región hidrológica	Cuenca	Subcuenca	Corrientes de agua	Cuerpos de agua
<b>Hidrografía</b>	Costa Chica - Río Verde (100%)	R. Nexpa y Otros (71.92%), R. Papagayo (27.10%) y R. Ometepec o Grande (0.98%)	R. Nexpa (60.56%), R. Omitlán (22.46%), R. Cortés y Estancia (11.36%), R. Papagayo (4.64%) y L. Tecomate (0.98%)	Perennes: Azul, Chacalapa, Coquillos, El Limoncito, El Pochote, El Zanate, Grande, La Unión, La Vainilla, Lagartero, Las Cruces, Los Achiotos, Los Muertos, Nexpa, Paso De Las Cruces, San Francisco, Saucitos, Teconapa y Tlatenango Intermitentes: Balsamal, Chohuila, Chautipa, El Cantón, El Capulín, El Salto, El Tabaco, Encinal, Grande, Hondo, Huamuchapa, La Peña, La Simona, Lagarteros, Las Cruces, Tepetates y Zapote Prieto	Perenne (0.17%): Revolución Mexicana (El Guineo)

Uso del suelo y vegetación	Uso del suelo	Vegetación
	Agricultura (42.44%) y zona urbana (0.44%)	Selva (40.91%), bosque (14.69%), otro (0.97%) y pastizal (0.38%)

*Nota: el porcentaje faltante corresponde a Cuerpos de Agua con (0.17%).*

Uso potencial de la tierra	Agrícola	Pecuario
	Para la agricultura de tracción animal continua (9.94%) Para la agricultura de tracción animal estacional (2.12%) Para la agricultura manual estacional (0.14%) No apta para la agricultura (87.8%)	Para el aprovechamiento de la vegetación natural diferente del pastizal (2.12%) Para el aprovechamiento de la vegetación natural únicamente por el ganado caprino (75.66%) No apta para uso pecuario (22.22%)

<b>Zona urbana</b>	Las zonas urbanas están creciendo sobre rocas metamórficas, ígneas intrusivas del Terciario, y Jurásico en sierras; sobre áreas donde originalmente había suelos denominados Luvisol y Regosol; tienen clima cálido subhúmedo con lluvias en verano, de mayor humedad y están creciendo sobre terrenos previamente ocupados por agricultura y selvas.
--------------------	---

<b>Zonas arqueológicas y monumentos históricos</b>	Parroquia de la Virgen del Rosario, en la cabecera municipal. Estatua del general Ignacio Allende.
--	--

Fuente: [www.e-local.gob.mx/wb2/ELOCAL/EMM\\_querrero](http://www.e-local.gob.mx/wb2/ELOCAL/EMM_querrero)

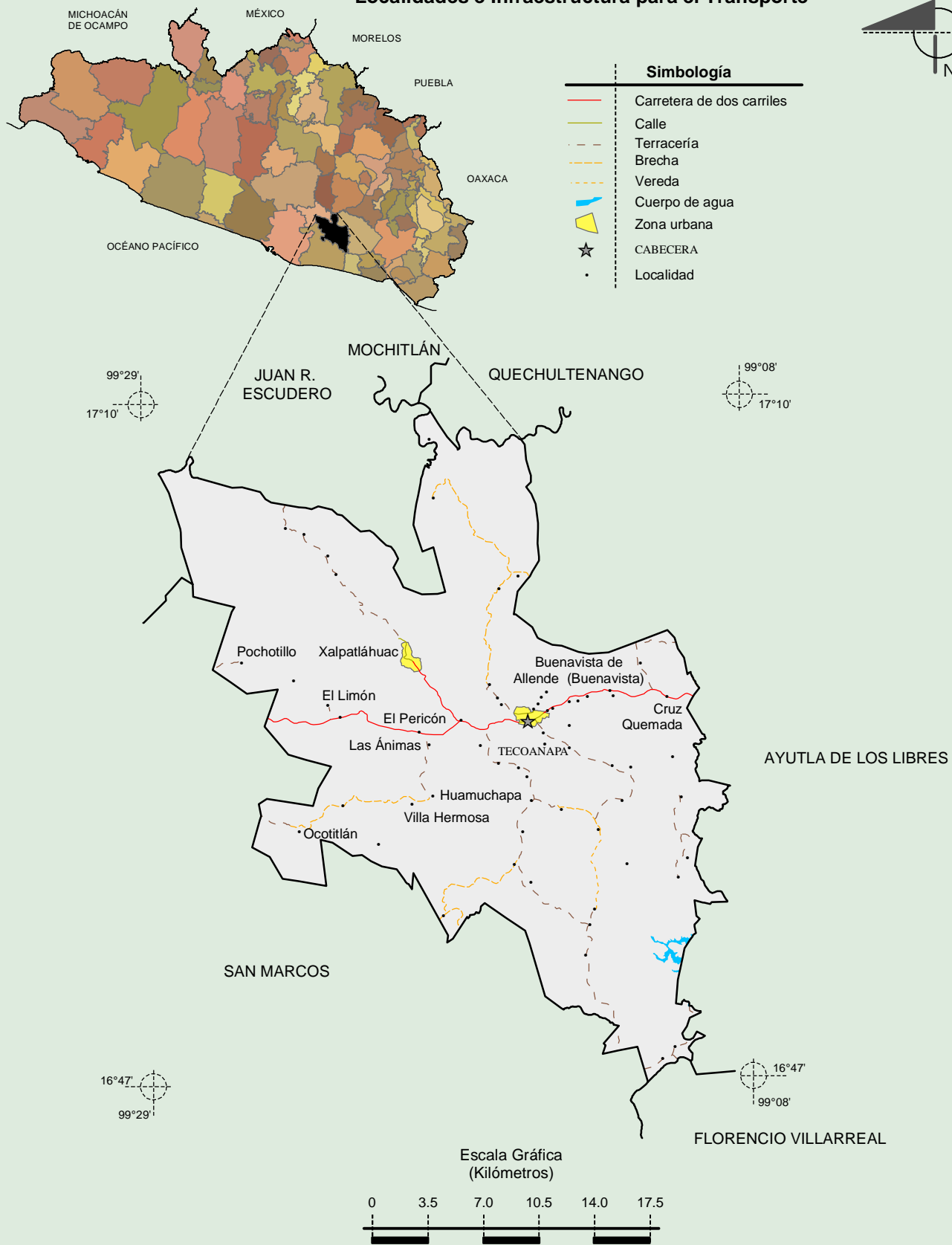
<b>Hablantes de lengua indígena</b>	Dialecto	Número de personas
	Lenguas Mixtecas, Zapotecas, Náhuatl, Popoluca, Tlapaneco y no especificado.	743

Fuente: [http://www3.inegi.org.mx/sistemas/ter/entidad\\_indicador.aspx?ev=5](http://www3.inegi.org.mx/sistemas/ter/entidad_indicador.aspx?ev=5)

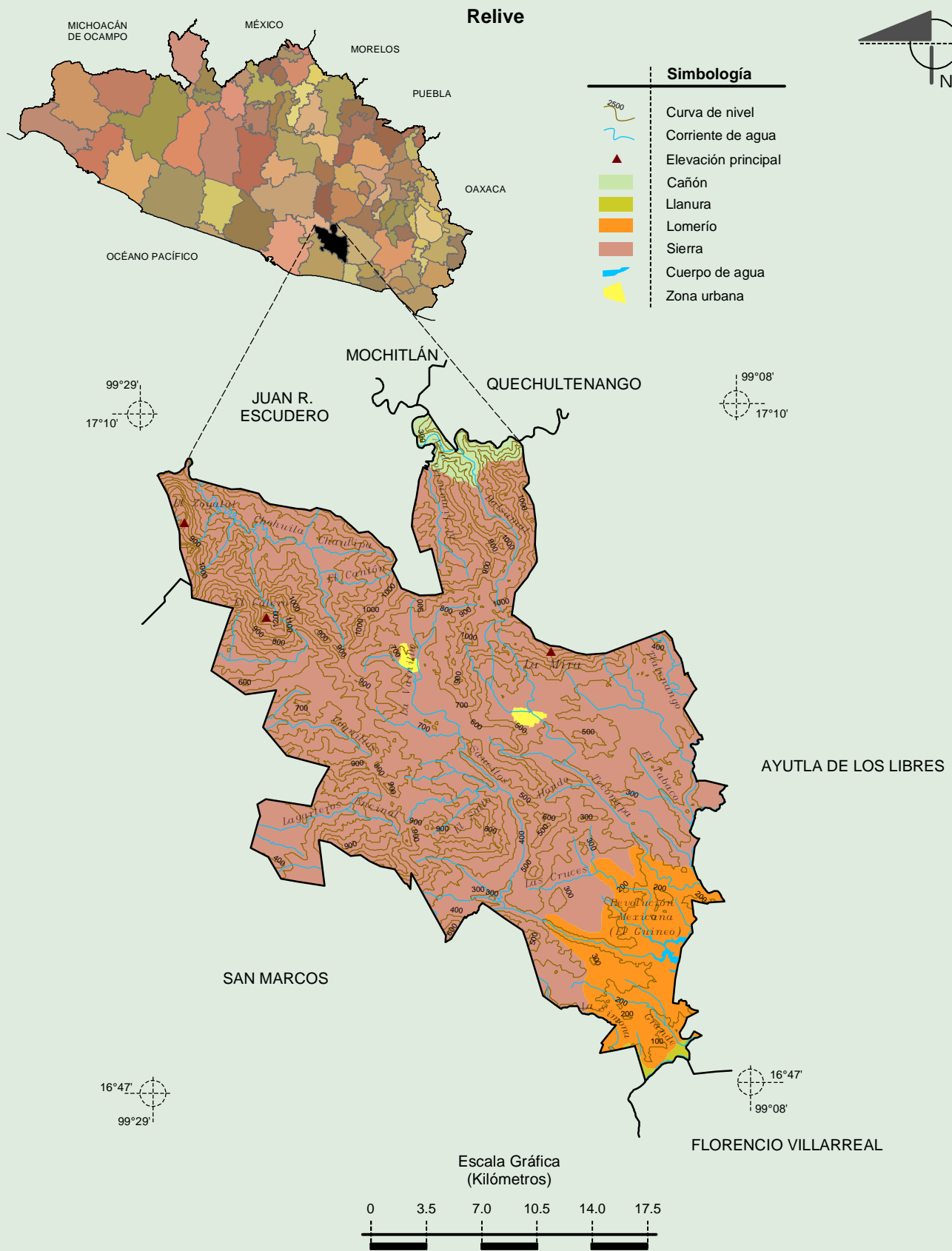
<b>Cultura popular</b>	Artesanías	Gastronomía	Música
	Objetos de barro, curten pieles para fundas del machete, ayuteco de cinta; En el poblado de Tecmulapa se elaboran las mejores máscaras hechas de madera de zamontle, para las danzas. Trajes Típicos. En la localidad de los Saucitos se manufacturan hamacas.	Frijoles y arroz, pozole y enchiladas. El atole con conserva, el caliente que se elabora con el cocimiento de piña, tamarindo, jengibre, té de limón, canela, panela y un chorrito de alcohol y el aguardiente que se obtiene del jugo de caña de azúcar.	Banda de viento.

Fuente: [www.e-local.gob.mx/wb2/ELOCAL/EMM\\_querrero](http://www.e-local.gob.mx/wb2/ELOCAL/EMM_querrero)

Localidades e Infraestructura para el Transporte



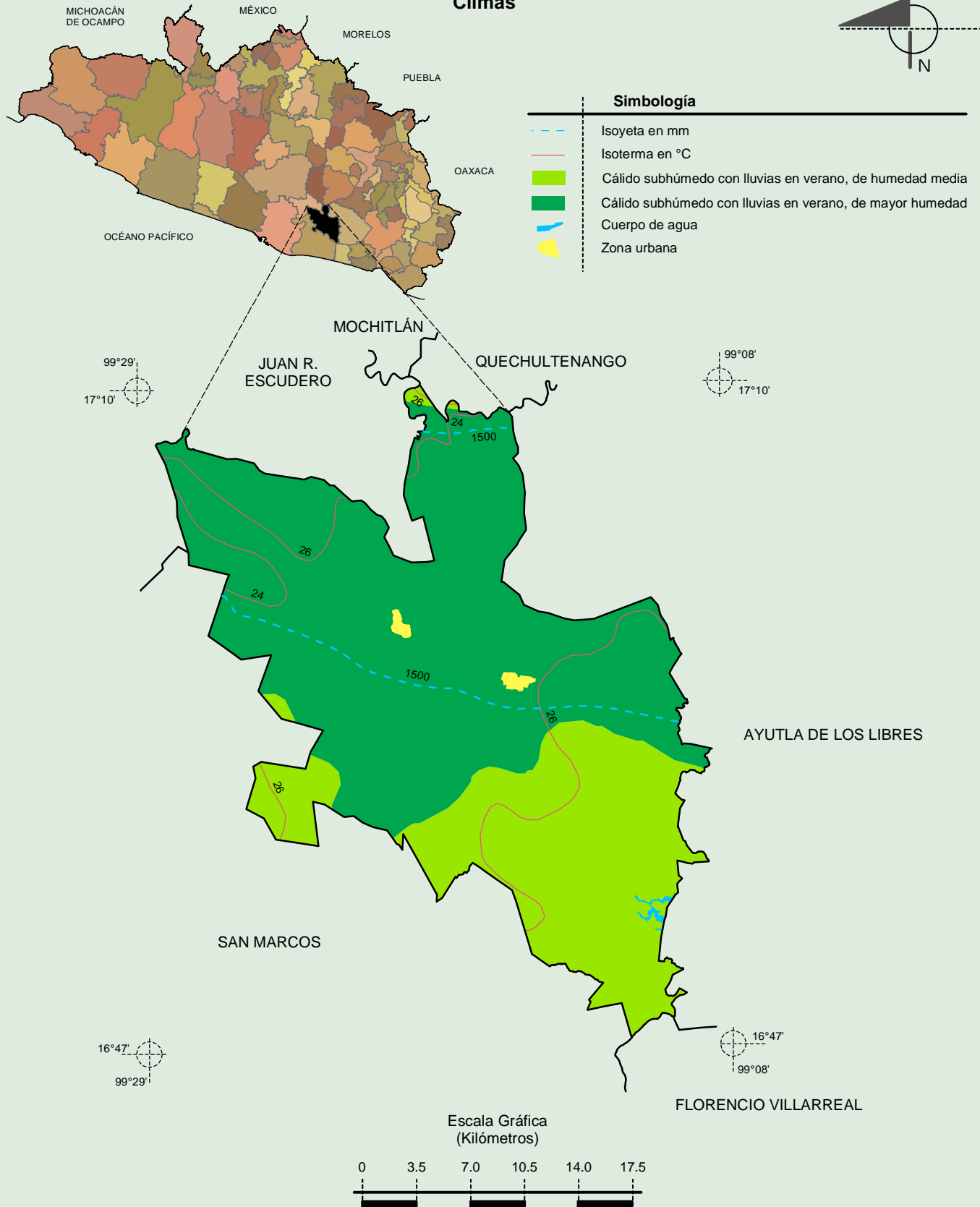
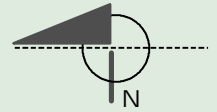
**Compendio de información geográfica municipal de los Estados Unidos Mexicanos  
Tecoanapa, Guerrero**



Fuente: INEGI. *Marco Geoestadístico Municipal 2010, versión 4.3.*  
 INEGI. Información Topográfica Digital Escala 1:250 000 serie II y III.  
 INEGI. Continuo Nacional del Conjunto de Datos Geográficos de la Carta Fisiográfica 1:1 000 000, serie I.  
 INEGI-CONAGUA. 2007. Mapa de la Red Hidrográfica Digital de México escala 1:250 000. México.

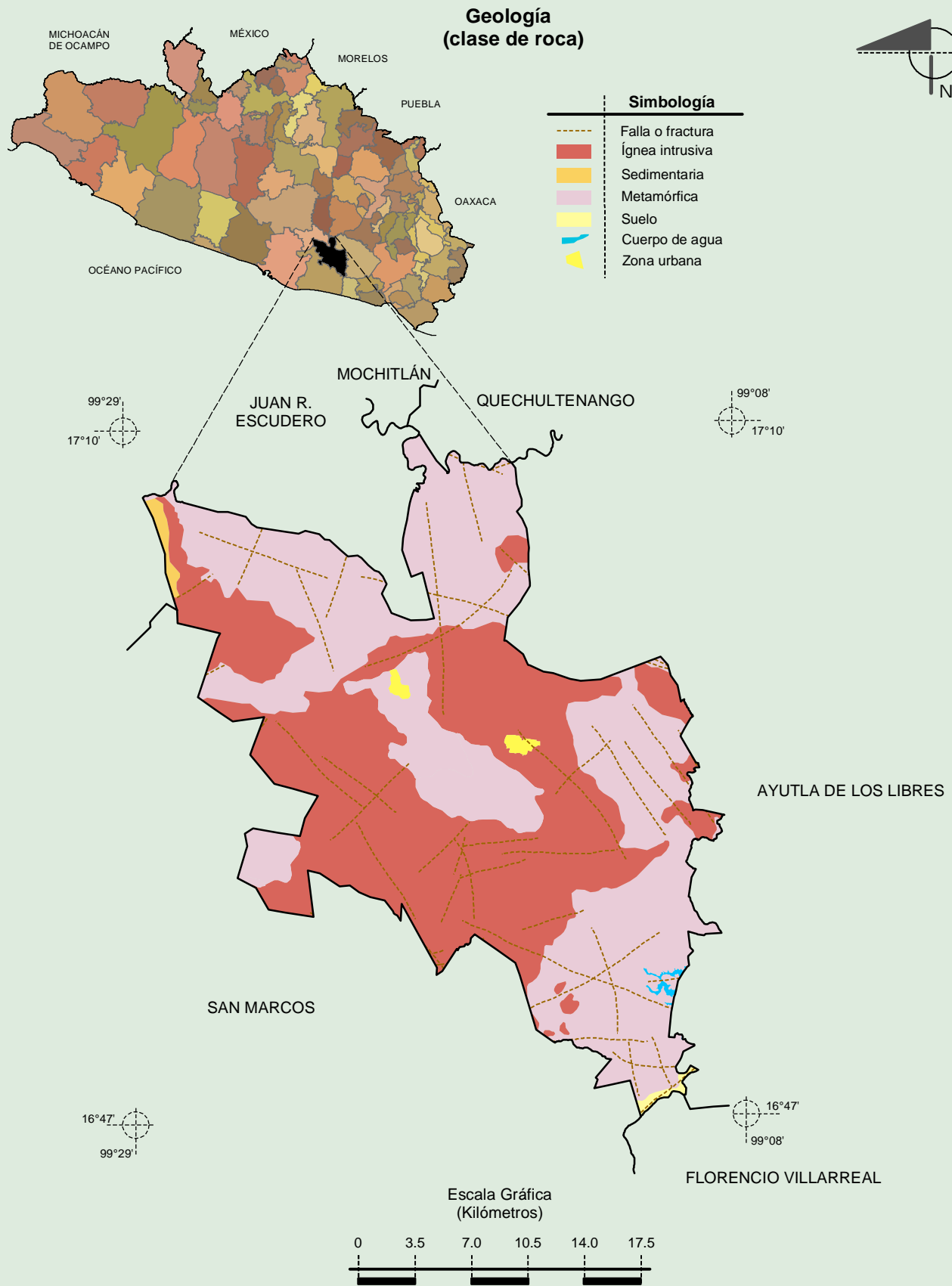
**Compendio de información geográfica municipal de los Estados Unidos Mexicanos  
Tecoanapa, Guerrero**

**Climas**



Fuente: INEGI. *Marco Geoestadístico Municipal 2010, versión 4.3.*  
 INEGI. Continuo Nacional del Conjunto de Datos Geográficos de las Cartas de Climas, Precipitación Total Anual y Temperatura Media Anual 1:1 000 000, serie I.  
 INEGI. Información Topográfica Digital Escala 1:250 000 serie II.

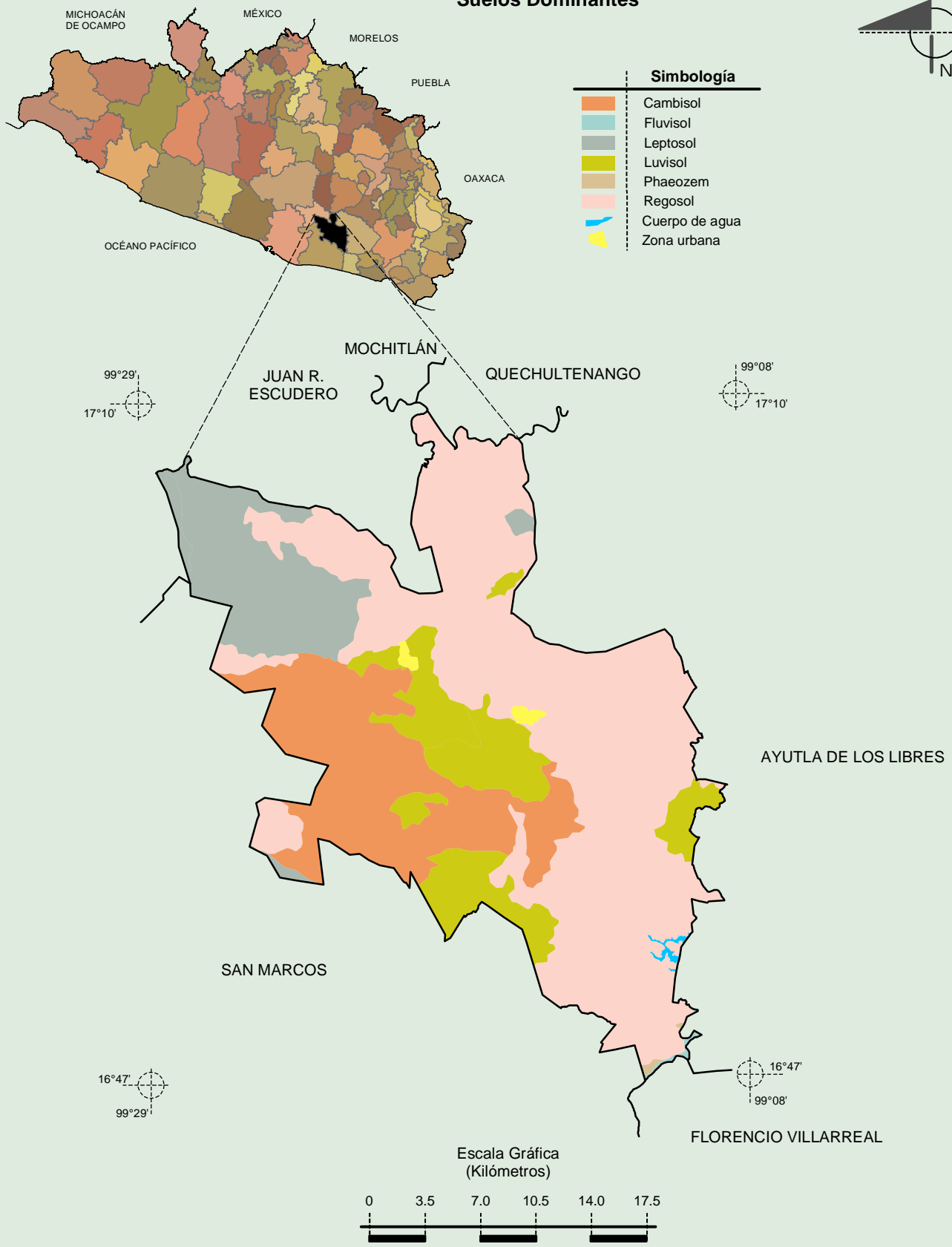
**Compendio de información geográfica municipal de los Estados Unidos Mexicanos  
Tecoanapa, Guerrero**



Fuente: INEGI. *Marco Geoestadístico Municipal 2010, versión 4.3.*  
 INEGI. Continuo Nacional del Conjunto de Datos Geográficos de la Carta Geológica 1:250 000, serie I.  
 INEGI. Información Topográfica Digital Escala 1:250 000 serie II.

**Compendio de información geográfica municipal de los Estados Unidos Mexicanos  
Tecoanapa, Guerrero**

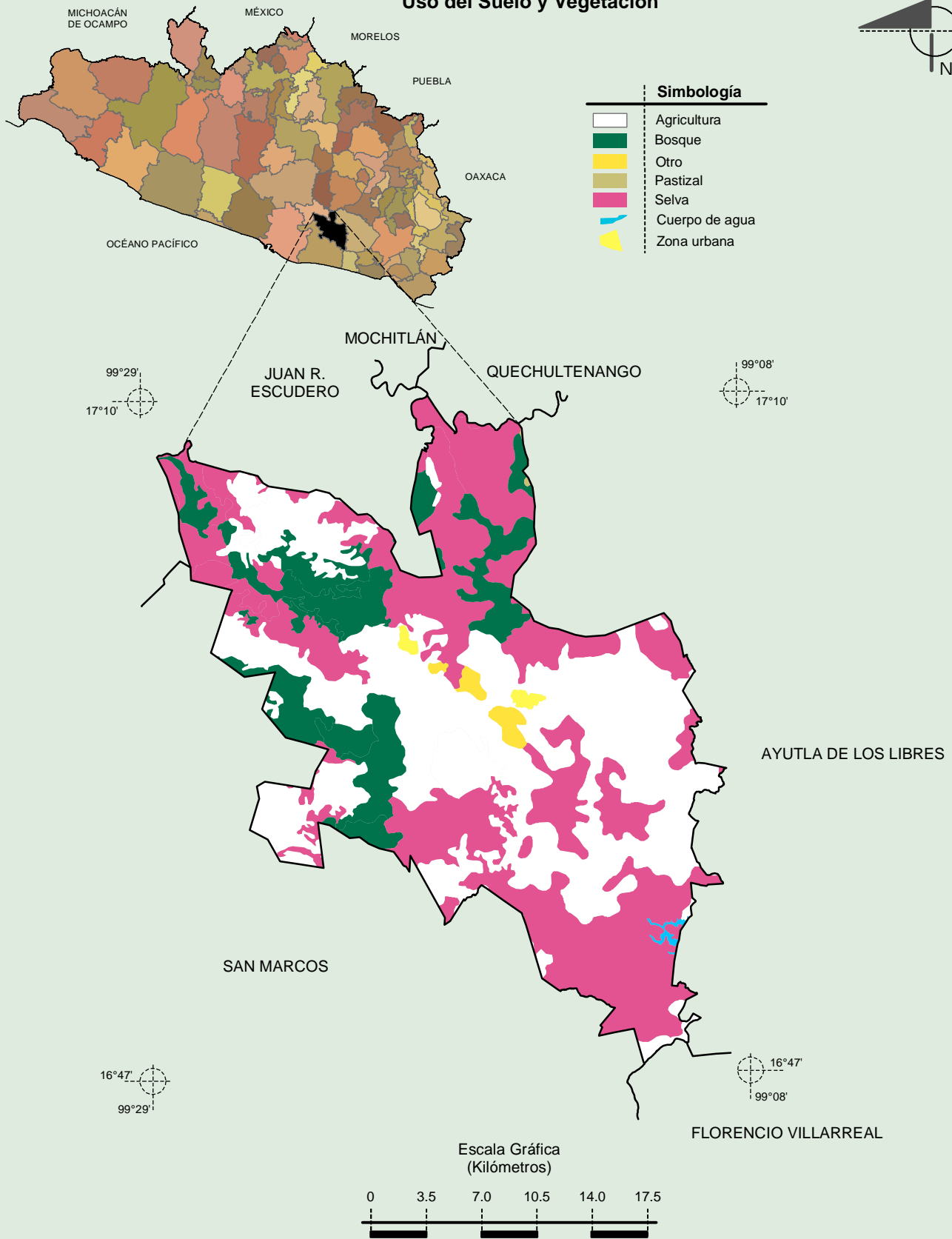
**Suelos Dominantes**



INEGI. Compendio de información geográfica municipal 2010. Tecoanapa, Guerrero. 2010

Fuente: INEGI. *Marco Geoestadístico Municipal 2010, versión 4.3.*  
 INEGI. *Conjunto de Datos Vectorial Edafológico, Escala 1:250 000, Serie II (Continuo Nacional).*  
 INEGI. *Información Topográfica Digital Escala 1:250 000, serie II.*

**Uso del Suelo y Vegetación**



Fuente: INEGI. *Marco Geoestadístico Municipal 2010, versión 4.3.*  
 INEGI. Conjunto de Datos Vectoriales de Uso del Suelo y Vegetación Serie III Escala 1:250 000.  
 INEGI. Información Topográfica Digital Escala 1:250 000 serie II.