



Compendio de información geográfica municipal 2010

Técpan de Galeana

Guerrero



INSTITUTO NACIONAL
DE ESTADÍSTICA Y GEOGRAFÍA

**Compendio de información geográfica municipal de los
Estados Unidos Mexicanos
Técpán de Galeana, Guerrero
clave geoestadística 12057**

	Coordenadas y altitud	Colindancias	Otros datos
Ubicación geográfica	Entre los paralelos 17° 07' y 17° 42' de latitud norte; los meridianos 100° 27' y 101° 05' de longitud oeste; altitud entre 0 y 3 000 m.	Colinda al norte con los municipios de Petatlán, Coyuca de Catalán y Ajuchitlán del Progreso; al este con los municipios de Ajuchitlán del Progreso, San Miguel Totolapan, Atoyac de Álvarez y Benito Juárez; al sur con los municipios de Atoyac de Álvarez, Benito Juárez y el Océano Pacífico; al oeste con el Océano Pacífico y el municipio de Petatlán.	Ocupa el 4.48% de la superficie del estado. Cuenta con 379 localidades y una población total de 62 071 habitantes http://mapserver.inegi.gob.mx/mgn2k/ ; resultado del censo del 2010.

	Provincia	Subprovincia	Sistemas de topofomas
Fisiografía	Sierra Madre del Sur (100%)	Costas del Sur (84.07%) y Cordillera Costera del Sur (15.93%)	Sierra baja compleja (44.13%), Sierra alta compleja (24.39%), Lomerío típico (13.75%), Llanura costera con lomerío (4.45%), Valle ramificado (4.17%), Llanura costera salina (4.14%), Llanura costera de piso rocoso o cementado (3.10%) y Llanura costera con lomerío de piso rocoso o cementado (1.87%)

	Rango de temperatura	Rango de precipitación	Clima
Clima	14 – 28°C	800 – 2 500 mm	Cálido subhúmedo con lluvias en verano, de mayor humedad (36.21%), cálido subhúmedo con lluvias en verano, de humedad media (33.02%), cálido subhúmedo con lluvias en verano, de menor humedad (17.04%), semicálido húmedo con abundantes lluvias en verano (8.50%), templado subhúmedo con lluvias en verano, de mayor humedad (3.84%) y semicálido húmedo con lluvias en verano, de mayor humedad (1.39%)

	Periodo	Roca	Sitios de interés
Geología	Terciario (37.07%), Paleógeno (25.51%), Cuaternario (13.03%), Jurásico (12.62%), N/D (7.73%), Cretácico (2.14%) y Neógeno (0.54%)	Ígnea intrusiva: granito-granodiorita (31.52%), granito (7.73%), gabro (0.46%), granodiorita (0.33%), y diorita (0.28%) Ígnea extrusiva: andesita-toba intermedia (25.51%), toba ácida (5.21%) y volcanoclástico (0.54%) Sedimentaria: arenisca-conglomerado (0.13%) Metamórfica: gneis (12.62%), metavolcánica (0.77%) y complejo ultrabásico (0.51%) Suelo: aluvial (10.71%), lacustre (1.23%) y litoral (1.09%)	No disponible

Nota: el porcentaje faltante corresponde a Zona Urbana con (0.47%) y Cuerpos de Agua con (0.89%).

Edafología	Suelo dominante
	Leptosol (49.98%), Cambisol (15.52%), Luvisol (12.46%) Regosol (11.10%), Phaeozem (4.44%), Arenosol (1.77%), Fluvisol (1.56%), Solonchak (1.52%) y Acrisol (0.29%)

Nota: el porcentaje faltante corresponde a Zona Urbana con (0.47%) y Cuerpos de Agua con (0.89%).

	Región hidrológica	Cuenca	Subcuenca	Corrientes de agua	Cuerpos de agua
Hidrografía	Costa Grande (98.41%) y Balsas (1.59%)	R. Coyuquilla y Otros (55.59%), R. Atoyac y Otros (42.82%) y R. Balsas – Zirándaro (1.59%)	R. Teapan (39.40%), R. Grande o San Luis (37.10%), L. Nuxco (13.60%), R. Coyuquilla (4.90%), L. del Tular (3.34%), Ajuchitlán (0.87%), R. San Miguel (0.72%) y R. Atoyac (0.07%)	Perennes: Bajos del Balsamar, Balsamar, Chiquito, Coatan, El Alacranero, El Barrancon, El Bejuco, El Callado, El Carrizal, El Chicle, El Cordon Grande, El Guapinol, El Para, El Porvenir, El Rincón, El Salto, El Tigre, El Trapiche, Grande, Juquiaqui, La Cañada, La Haciendita, La Manteca, La Nona, La Puerta del Sol, Las Truchas, Los Arreola, Los Bajitos, Los Varales, Macahuitillo, Nuxco, Palo Solo, Patacual, Puerto Rico, San José, San Luis, Sanguinaria, Santa Lucía, Tecpan, Zaragoza y Zintapala Intermitentes: Agua Vicente, Alsesaque, Chile Seco, De Guzman, El Banco, El Barrancon, El Cacao, El Callado, El Camaron, El Carbonero, El Carrizal, El Coyote, El Cuajilote, El Guarumbo, El Limón, El Llano, El Mango, El Muerto, El Pegal, El Rodeo, El Tigre, El Trapiche, El Vaquero, El Venado, El Verde, El Zapote, El Zopilote, Frío, Hondo, Juan Lopez, La Cal, La Chona, La Florida, La Florida, La Muerte, La Palapa, La Palma, La Piedra, La Puerta, La Trinidad, La Vainilla, Las Cabeceras, Las Cuevas, Las Higuierillas, Las Palmas, Los Camarones, Los Magueyes, Los Naranjos, Los Pitales, Marcelo, Moronga, Navarrete, Palo Dulce, Papanoa, Rancho Nuevo, Rincon Los Ojos de Agua, Verde y Zeuta	Perennes (0.89%): El Tular, Estero El Plan, Estero La Barra, Laguna de Nuxco, San Luis y Tecpan

Uso del suelo y vegetación	Uso del suelo	Vegetación
	Agricultura (39.09%) y zona urbana (0.47%)	Bosque (39.37%), selva (16.69%), otro (2.54%) y pastizal (0.95%)

Nota: el porcentaje faltante corresponde a Cuerpos de Agua con (0.89%).

Uso potencial de la tierra	Agrícola	Pecuario
	Para la agricultura mecanizada continua (4.07%) Para la agricultura mecanizada estacional (3.98%) Para la agricultura de tracción animal estacional (6.10%) Para la agricultura manual estacional (18.60%) No apta para la agricultura (67.25%)	Para el desarrollo de praderas cultivadas (8.05%) Para el aprovechamiento de la vegetación natural diferente del pastizal (24.55%) Para el aprovechamiento de la vegetación natural únicamente por el ganado caprino (27.95%) No apta para uso pecuario (39.45%)

Zona urbana	Las zonas urbanas están creciendo sobre suelos del Cuaternario, rocas metamórficas, ígneas intrusivas del Cretácico, Jurásico y Terciario, en llanuras y lomeríos; sobre áreas donde originalmente había suelos denominados Fluvisol, Leptosol, Phaeozem, Regosol y Vertisol; tienen clima cálido subhúmedo con lluvias en verano, de menor humedad y cálido subhúmedo con lluvias en verano, de humedad media, y están creciendo sobre terrenos previamente ocupados por agricultura y selvas.
--------------------	---

Zonas arqueológicas y monumentos históricos	Monumento del General Hermenegildo Galeana, monumento a la bandera
--	--

Fuente: www.e-local.gob.mx/wb2/ELOCAL/EMM_querrero

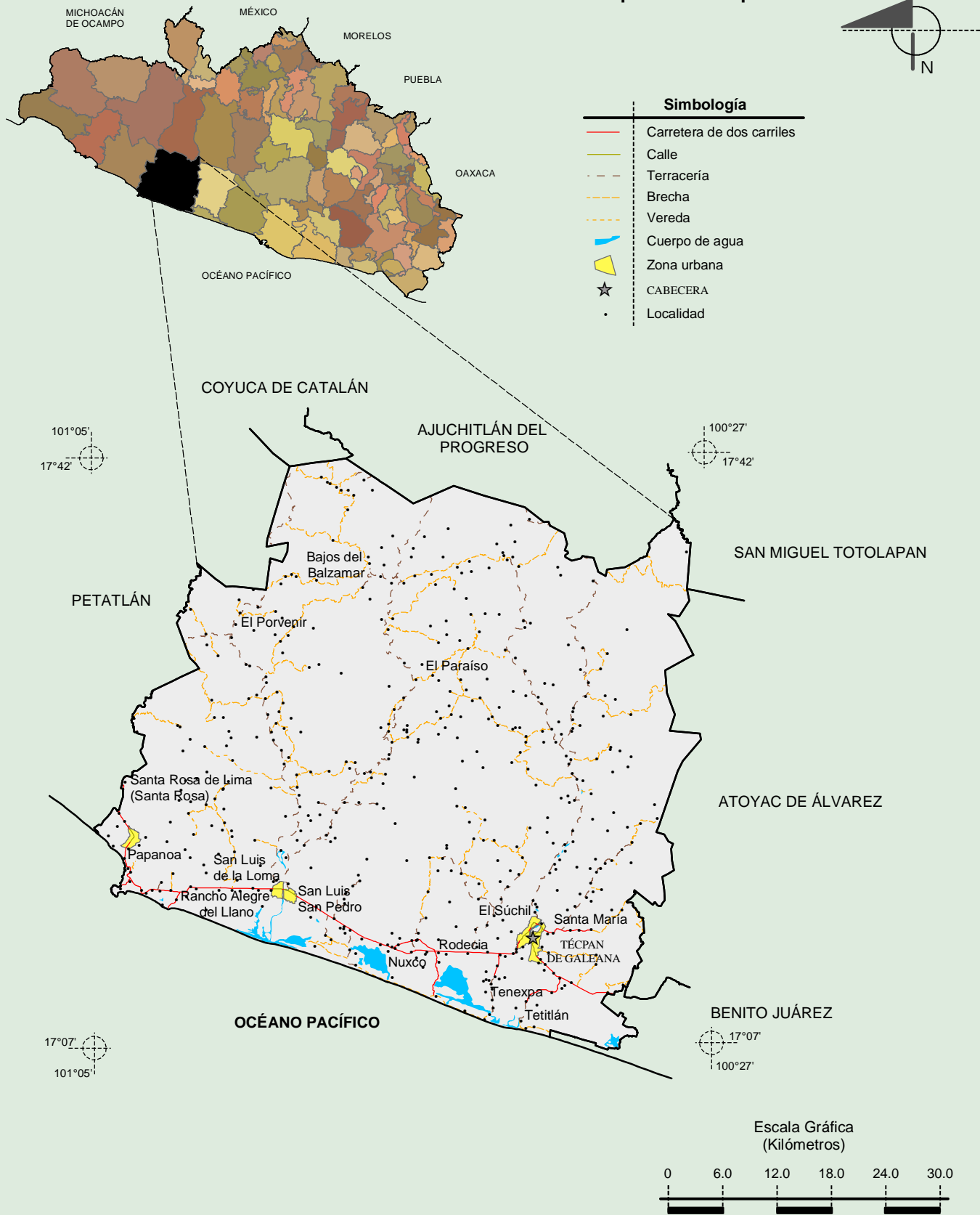
Hablantes de lengua indígena	Dialecto	Número de personas
	Amuzgo de Guerrero, Chatino, Lenguas Mixtecas, Zapotecas, Maya, Náhuatl, Tarahumara, Tlapaneco y no especificado.	246

Fuente: http://www3.inegi.org.mx/sistemas/ter/entidad_indicador.aspx?ev=5

Cultura popular	Artesanías	Gastronomía	Música
	El tallado de madera, sombreros de palma hechos a mano y amacas.	Mariscos, en sus diferentes preparaciones, el ceviche de pescado o pulpo, lapa, ostiones entre otros, además los ricos tamales de arroz envueltos en hojas de maíz. El jumil y mole de jumiles, se comen vivos en tacos; se cocina barbacoa de chivo y el tradicional pan de muerto.	Folklórica, corridos, tropicales y chilenas.

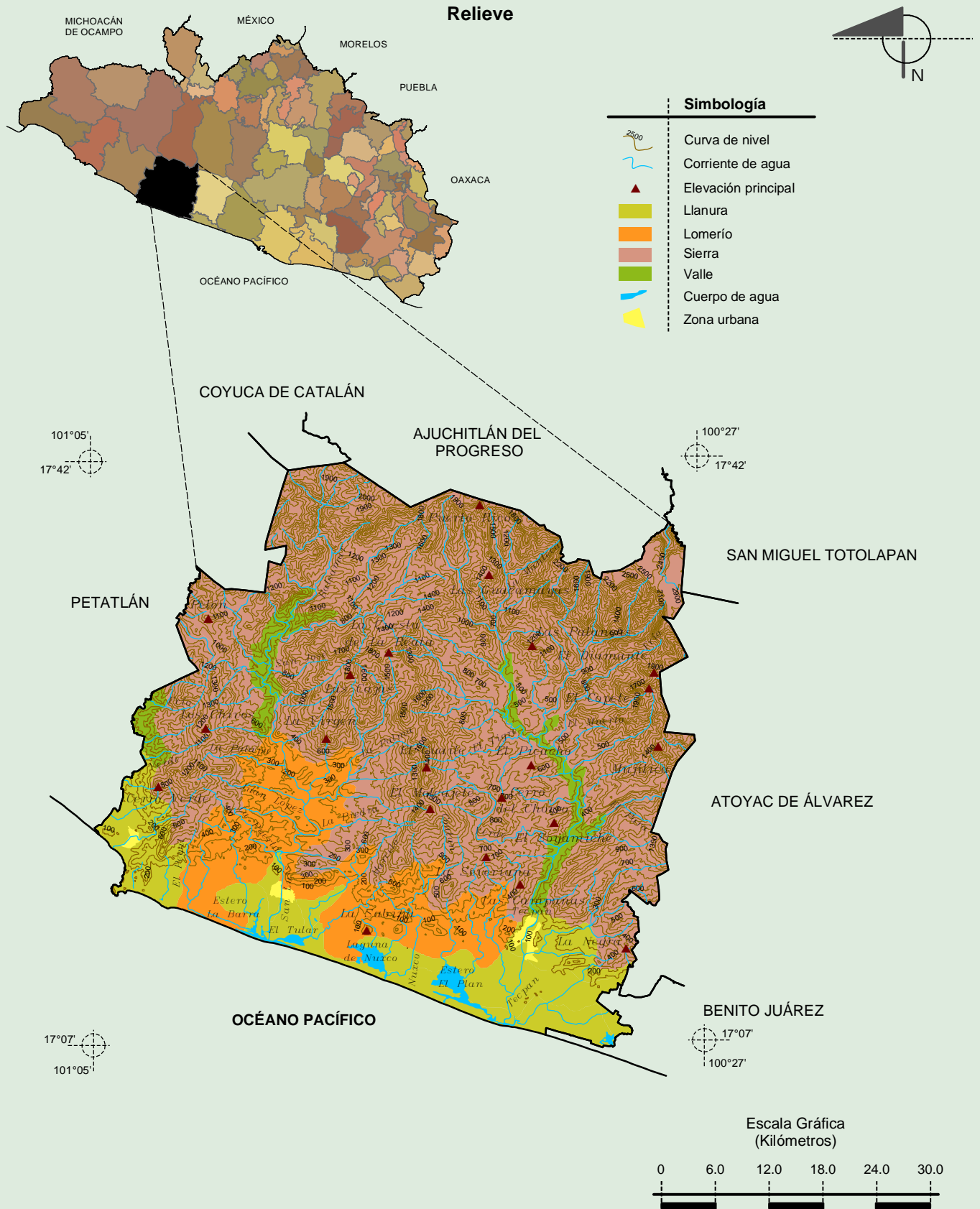
Fuente: www.e-local.gob.mx/wb2/ELOCAL/EMM_querrero

Localidades e Infraestructura para el Transporte



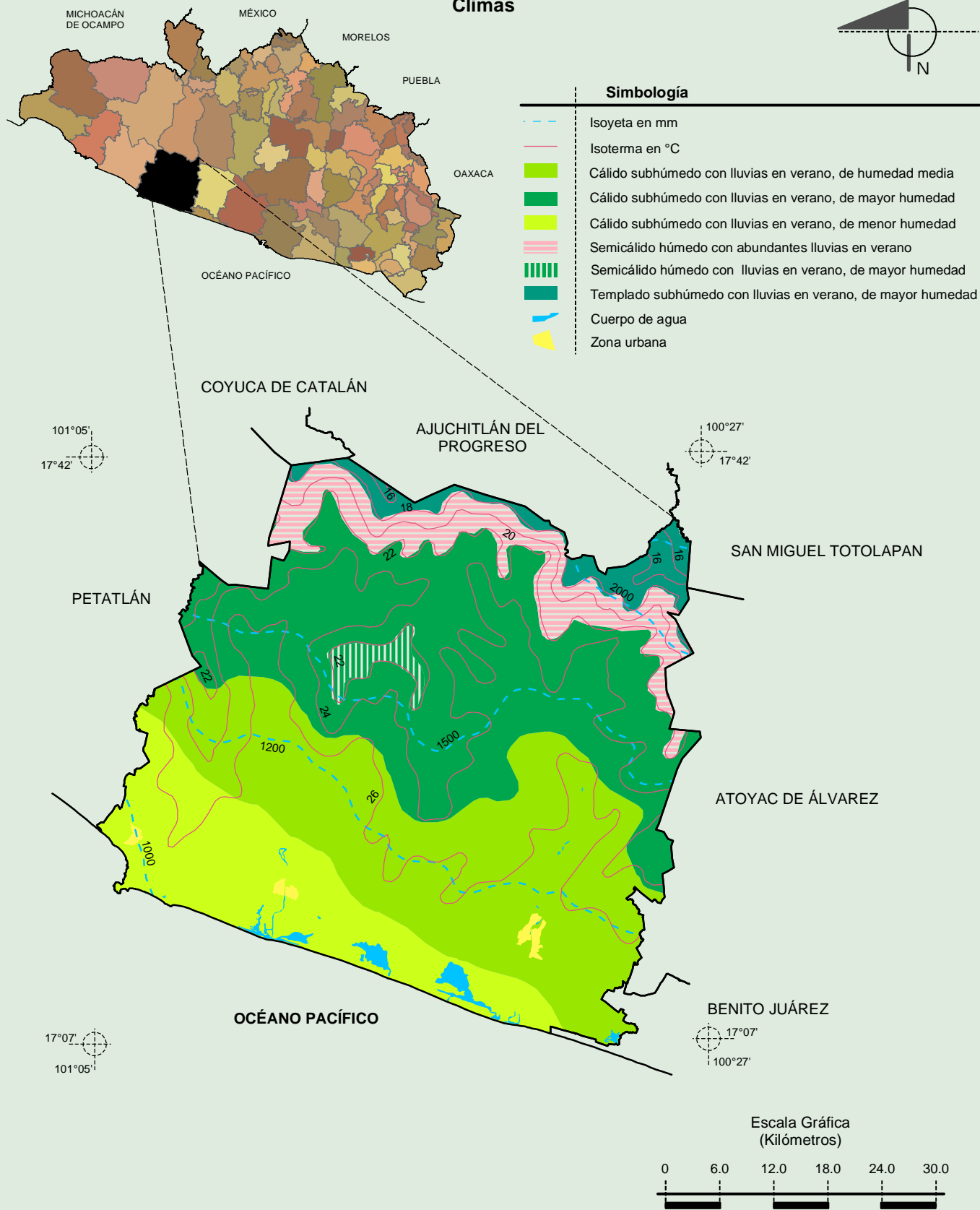
Fuente: INEGI. *Marco Geoestadístico Municipal 2010, versión 4.3.*
 INEGI. Información Topográfica Digital Escala 1:250 000 serie II y III.

**Compendio de información geográfica municipal de los Estados Unidos Mexicanos
Técpan de Galeana, Guerrero**



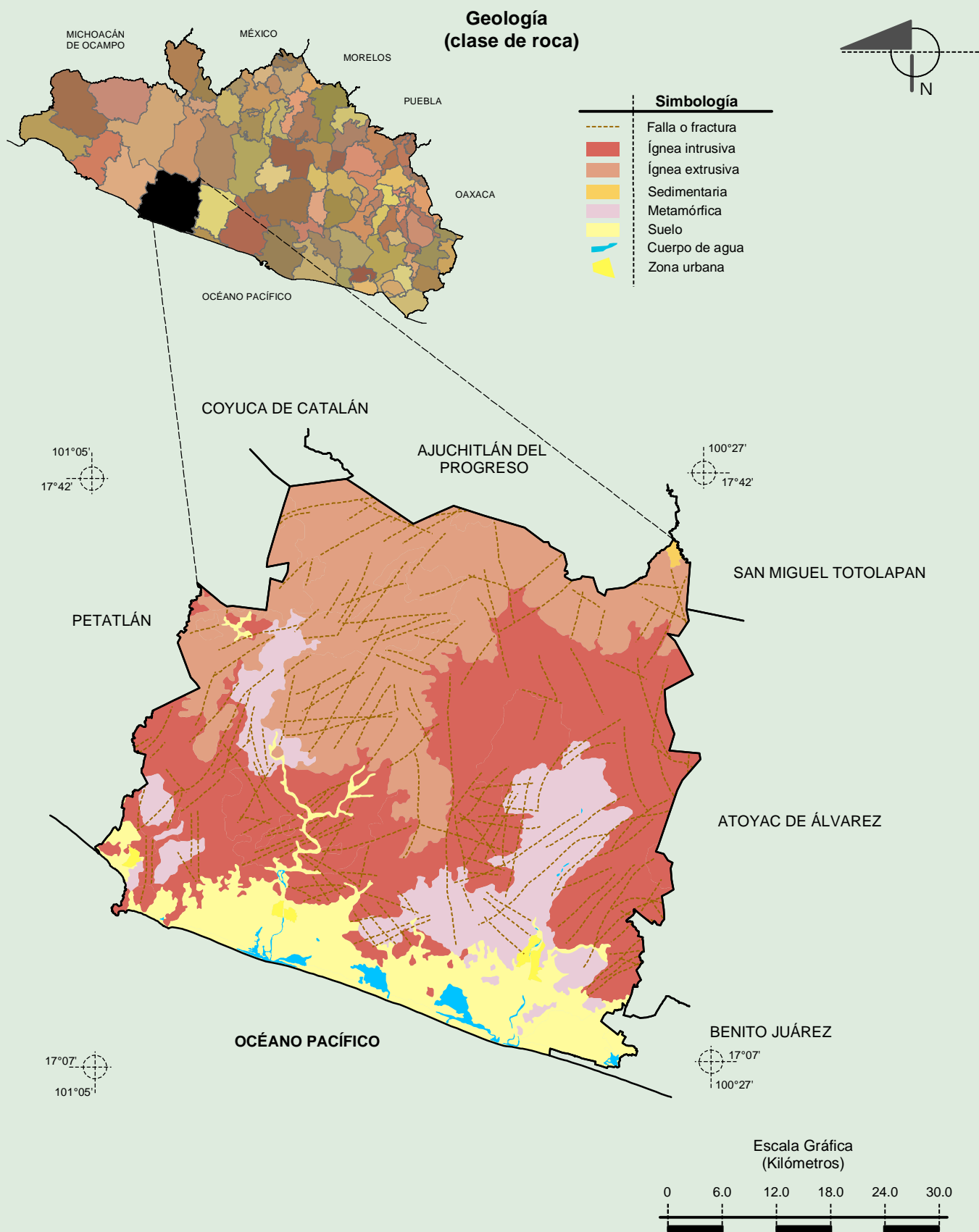
Fuente: INEGI. *Marco Geoestadístico Municipal 2010, versión 4.3.*
 INEGI. Información Topográfica Digital Escala 1:250 000 serie II y III.
 INEGI. Continuo Nacional del Conjunto de Datos Geográficos de la Carta Fisiográfica 1:1 000 000, serie I.
 INEGI-CONAGUA. 2007. Mapa de la Red Hidrográfica Digital de México escala 1:250 000. México.

Climas



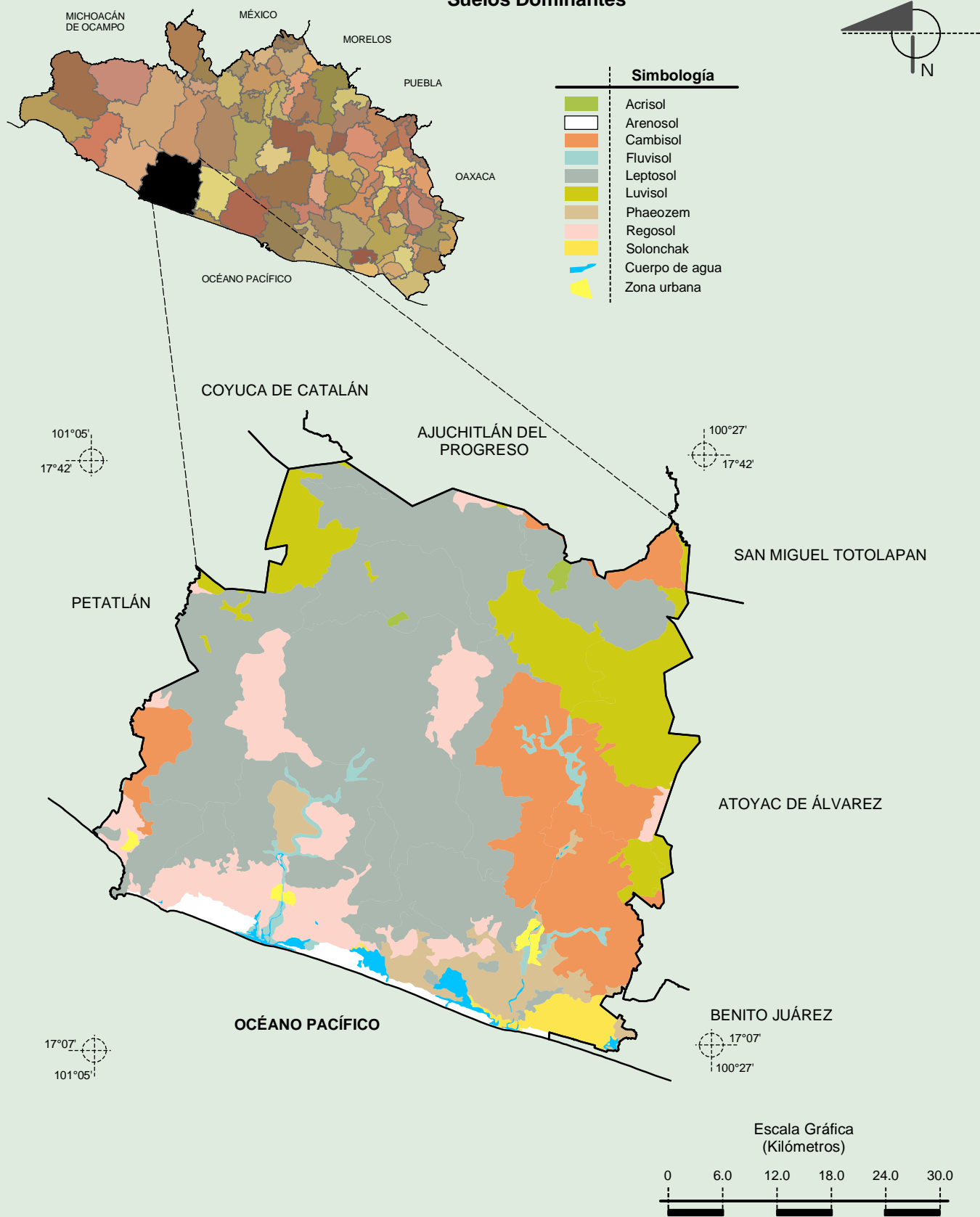
Fuente: INEGI. *Marco Geoestadístico Municipal 2010, versión 4.3.*
 INEGI. Continuo Nacional del Conjunto de Datos Geográficos de las Cartas de Climas, Precipitación Total Anual y Temperatura Media Anual 1:1 000 000, serie I.
 INEGI. Información Topográfica Digital Escala 1:250 000 serie II.

**Compendio de información geográfica municipal de los Estados Unidos Mexicanos
Técpan de Galeana, Guerrero**



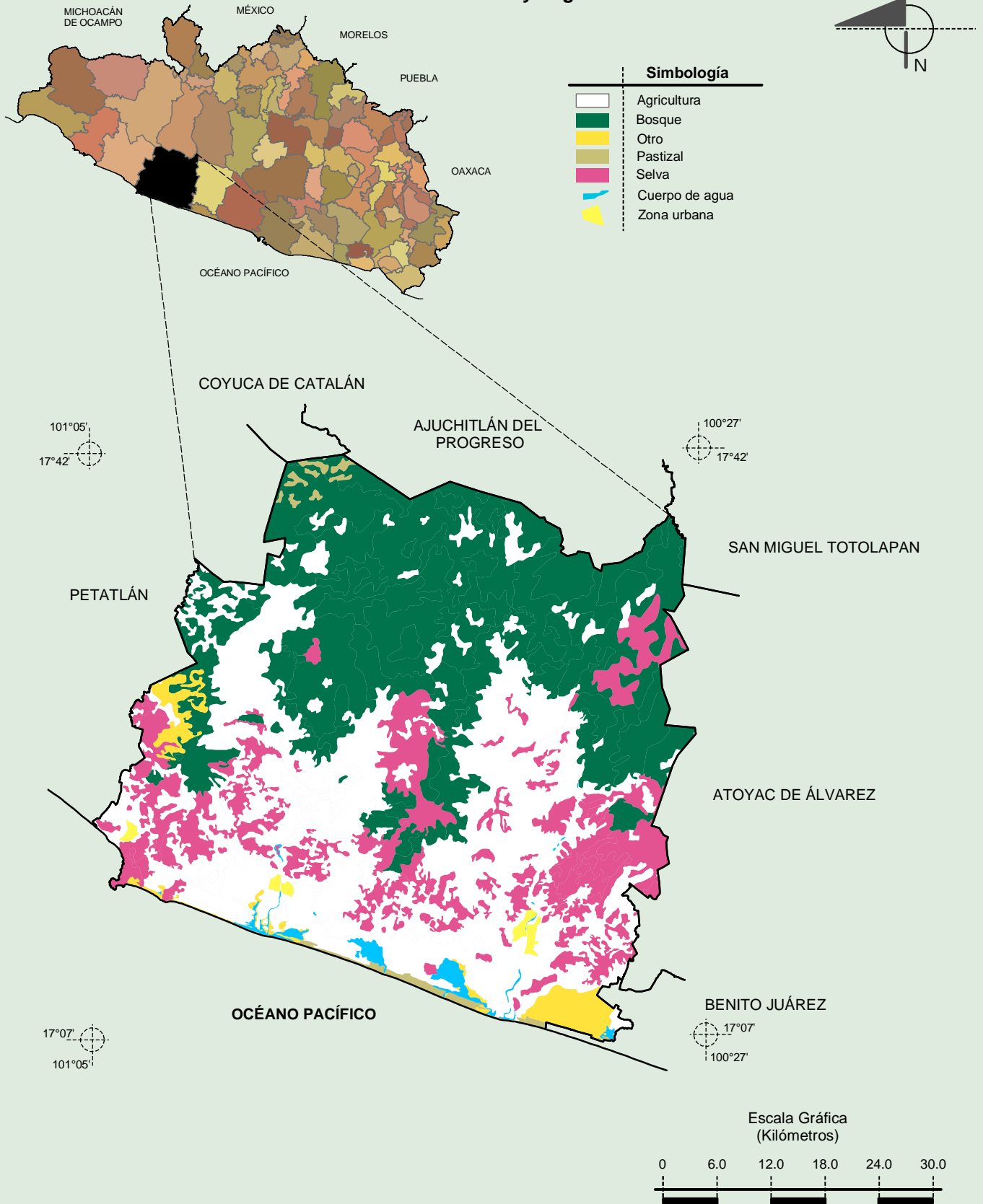
Fuente: INEGI. *Marco Geoestadístico Municipal 2010, versión 4.3.*
 INEGI. Continuo Nacional del Conjunto de Datos Geográficos de la Carta Geológica 1:250 000, serie I.
 INEGI. Información Topográfica Digital Escala 1:250 000 serie II.

Suelos Dominantes



Fuente: INEGI. Marco Geoestadístico Municipal 2010, versión 4.3.
 INEGI. Conjunto de Datos Vectorial Edafológico, Escala 1:250 000, Serie II (Continuo Nacional).
 INEGI. Información Topográfica Digital Escala 1:250 000 serie II.

Uso del Suelo y Vegetación



Fuente: INEGI. *Marco Geoestadístico Municipal 2010, versión 4.3.*
 INEGI. Conjunto de Datos Vectoriales de Uso del Suelo y Vegetación Serie III Escala 1:250 000.
 INEGI. Información Topográfica Digital Escala 1:250 000 serie II.