



# Compendio de información geográfica municipal 2010

Teloloapan

Guerrero



INSTITUTO NACIONAL  
DE ESTADÍSTICA Y GEOGRAFÍA

**Compendio de información geográfica municipal de los  
Estados Unidos Mexicanos  
Teloloapan, Guerrero  
clave geoestadística 12058**

	Coordenadas y altitud	Colindancias	Otros datos
<b>Ubicación geográfica</b>	Entre los paralelos 18° 10' y 18° 36' de latitud norte; los meridianos 99° 37' y 100° 06' de longitud oeste; altitud entre 500 y 2 000 m.	Colinda al norte con el Estado de México y los municipios de Pedro Ascencio Alquisiras e Ixcateopan de Cuauhtémoc; al este con los municipios de Ixcateopan de Cuauhtémoc, Taxco de Alarcón, Iguala de la Independencia, Cocula y Cuetzala del Progreso; al sur con los municipios de Cuetzala del Progreso, Apaxtla y Arcelia; al oeste con los municipios de Apaxtla, Arcelia, General Canuto A. Neri y el Estado de México.	Ocupa el 1.58% de la superficie del estado. Cuenta con 178 localidades y una población total de 53 769 habitantes <a href="http://mapserver.inegi.org.mx/mgn2k/">http://mapserver.inegi.org.mx/mgn2k/</a> ; resultado del censo 2010.

	Provincia	Subprovincia	Sistemas de topoformas
<b>Fisiografía</b>	Sierra Madre del Sur (100%)	Sierras y Valles Guerrerenses (78.28%) y Depresión del Balsas (21.72%)	Sierra de cumbres tendidas (63.62%), Sierra alta compleja con cañadas (18.54%), Lomerío típico (8.74%) Valle de laderas tendidas con lomerío (5.06%), Cañón típico (3.18%) y Sierra baja compleja con llanuras (0.86%)

	Rango de temperatura	Rango de precipitación	Clima
<b>Clima</b>	18 – 28°C	800 – 1 300 mm	Semicálido subhúmedo con lluvias en verano, de humedad media (40.37%), cálido subhúmedo con lluvias en verano, de humedad media (21.72%), semicálido subhúmedo con lluvias en verano, de mayor humedad (20.89%) y cálido subhúmedo con lluvias en verano, de menor humedad (17.02%)

	Periodo	Roca	Sitios de interés
<b>Geología</b>	Jurásico superior-Cretácico inferior-ND (64.78%), Cretácico (27.18%) Paleógeno (5.77%), Cuaternario (1.12%), Terciario (0.24%) y Neógeno (0.05%)	Ígnea extrusiva: basalto (0.68%) y toba ácida (0.53%) Sedimentaria: caliza (20.06%), arenisca-conglomerado (5.48%), lutita-arenisca (5.38%), caliza-lutita Metamórfica: metasedimentaria (39.54%) y metavolcánica (25.24%) (1.74%) y conglomerado (0.36%) Suelo: aluvial (0.13%)	Mina: plata

*Nota: el porcentaje faltante corresponde a Zona Urbana con (0.86%).*

<b>Edafología</b>	Suelo dominante
	Leptosol (64.82%), Regosol (27.94%), Luvisol (6.04%), Phaeozem (0.18%) y Calcisol (0.16%)

*Nota: el porcentaje faltante corresponde a Zona Urbana con (0.86%).*

	Región hidrológica	Cuenca	Subcuenca	Corrientes de agua	Cuerpos de agua
<b>Hidrografía</b>	Balsas (100%)	R. Balsas – Mezcala (81.24%) y R. Balsas - Zirándaro (18.76%)	R. Puente Verde (35.92%), R. Cocula o Iguala (33.20%) R. Poliutla (18.76%) y R. Balsas - Sto. Tomás (12.12%)	Perennes: Ahuehuepan, Almolonga, Chemicapa, Cocula, El Pochote, Las Bombas, Los Sabinos, Mirabales, Molonial, Oxtotitlán, San Francisco, San Juan, Sultepec, Tepozonalquillo, Tlacotla, Tlajocotla, Tonalapa, Zacatlancillo y Zayulapa Intermitentes: Alahuixtlán, Arena Ancha, Cacalotenango, Chapa, Chimecapa, Chiquito, Chismes, Colotepec, Cruz Grande, El Amate Prieto, El Cantón, El Carrizal, El Carrizo, El Membrillo, El Naranjo, El Tarrón, El Zapote, Huaxtilla, Huayatengo, Huerta Grande, La Corona, La Esposquilla, La Mina, La Presa, Las Plantillas, Lima Agria, Palo Verde (El Capire), Puente de Tierra, Rancho Viejo, Salado, San Juan, San Lorenzo, Seco, Tecociapa, Teolochulco, Tierra Colorada, Tlanipatlán, Tlaulpa, Tuxtla, Xalostotitlán, Zitlaltengo y Zopilotal	No disponible

Uso del suelo y vegetación	Uso del suelo	Vegetación
	Agricultura (27.37%) y zona urbana (0.86%)	Selva (35.58%), pastizal (24.42%) y bosque (11.77%)

Uso potencial de la tierra	Agrícola	Pecuario
	Para la agricultura mecanizada continua (12.53%) Para la agricultura manual continua (0.53%) Para la agricultura manual estacional (15.34%) No apta para la agricultura (71.60%)	Para el desarrollo de praderas cultivadas (12.53%) Para el aprovechamiento de la vegetación natural únicamente por el ganado caprino (86.61%) No apta para uso pecuario (0.86%)

<b>Zona urbana</b>	La zona urbana está creciendo sobre rocas metamórficas, sedimentarias del Jurásico y Cretácico en sierras; sobre áreas donde originalmente había suelos denominados Leptosol; tiene clima semicálido subhúmedo con lluvias en verano, de humedad media y está creciendo sobre terrenos previamente ocupados por agricultura y selvas.
--------------------	---

<b>Zonas arqueológicas y monumentos históricos</b>	Templo de Asunción de María, molino de origen olmeca, antigua fábrica de aceites e hilados, las iglesias coloniales de Totoltepec, Alahuixtlán, Tlanipatlán y Teloloapan; el museo de Jesús M. Salgado, en Teloloapan y la construcción conocida como el Castillo, en Teloloapan.
--	---

Fuente: INEGI. ESTADO DE GUERRERO/México. Guía turística  
[www.e-local.gob.mx/wb2/ELOCAL/EMM\\_querrero](http://www.e-local.gob.mx/wb2/ELOCAL/EMM_querrero)

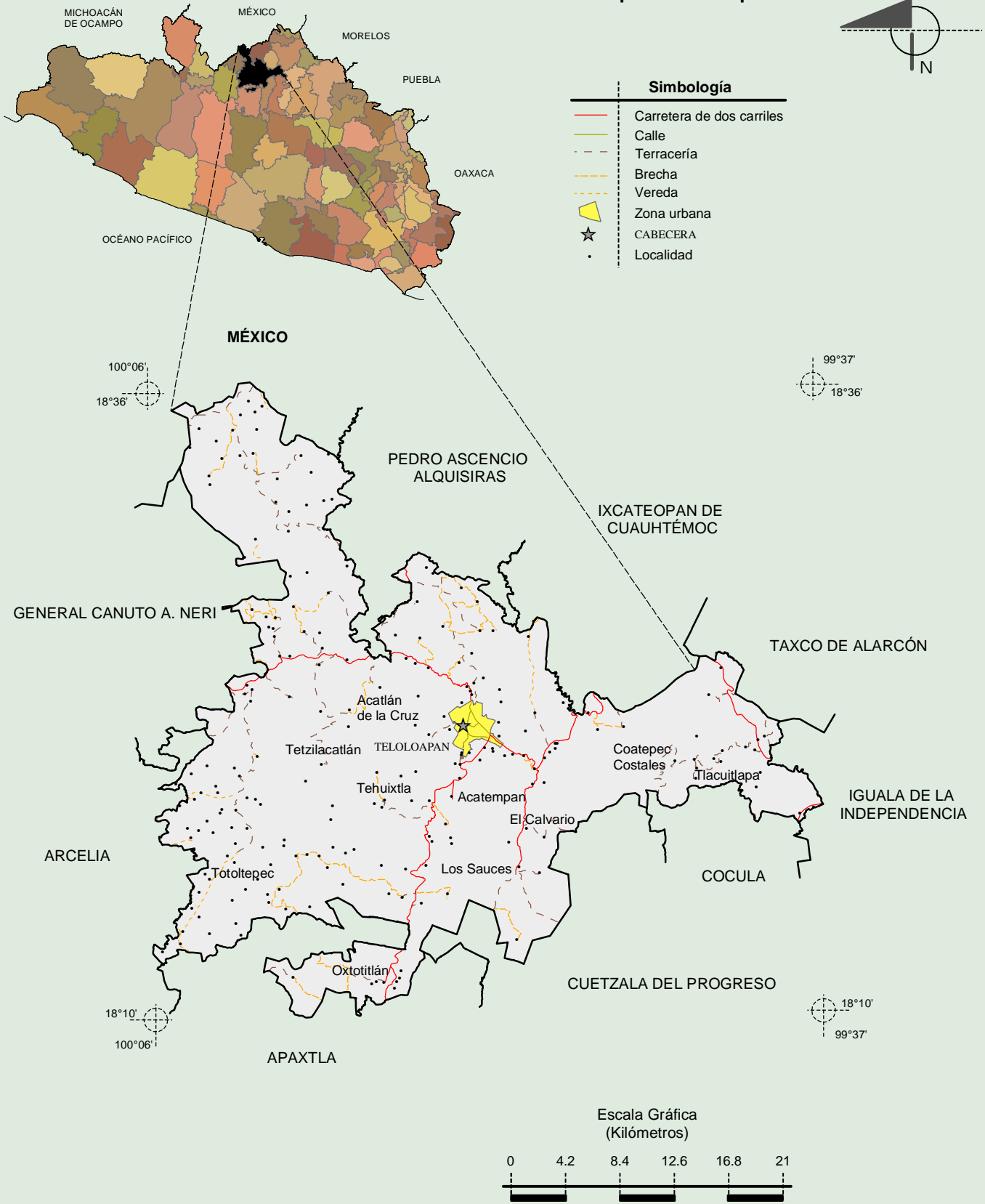
Hablantes de lengua indígena	Dialecto	Número de personas
	Huichol, Lenguas Mixtecas, Zapotecas, Mazahua, Náhuatl, Otomí, Purépecha, Tlapaneco y no especificado.	879

Fuente: [http://www3.inegi.org.mx/sistemas/iter/entidad\\_indicador.aspx?ev=5](http://www3.inegi.org.mx/sistemas/iter/entidad_indicador.aspx?ev=5)

Cultura popular	Artesanías	Gastronomía	Música
	Talabartería	Mole rojo complemento con carnes de puerco, pollo o guajolote, acompañado con arroz y frijoles; el mole verde preparado con semilla molida de calabaza puede servirse con carne de puerco, pollo o guajolote. La bebida que se acostumbra es el Mezcal.	Corridos.

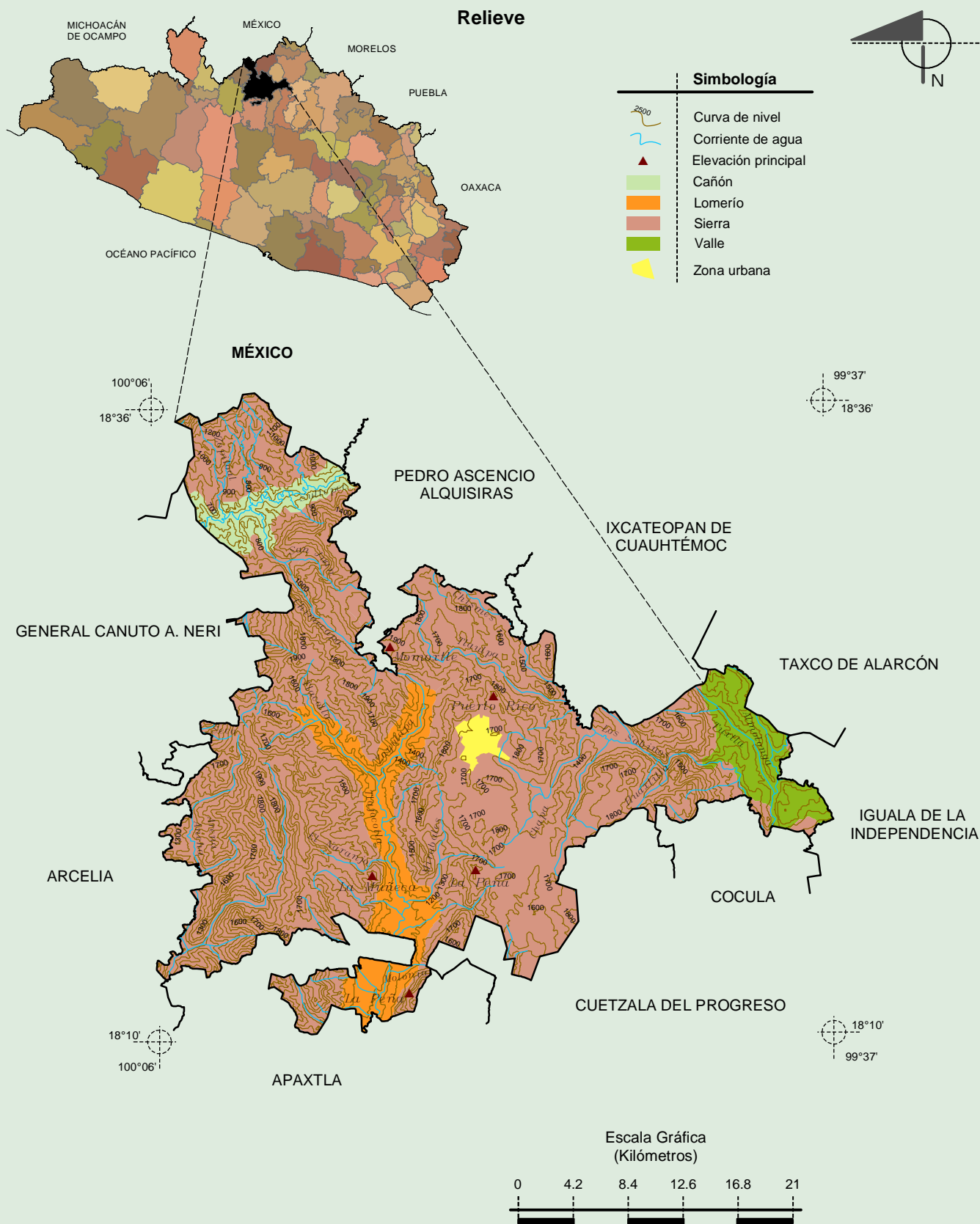
Fuente: INEGI. ESTADO DE GUERRERO/México. Guía turística  
[www.e-local.gob.mx/wb2/ELOCAL/EMM\\_querrero](http://www.e-local.gob.mx/wb2/ELOCAL/EMM_querrero)

Localidades e Infraestructura para el Transporte



Fuente: INEGI. Marco Geoestadístico Municipal 2010, versión 4.3.  
INEGI. Información Topográfica Digital Escala 1:250 000 serie III.

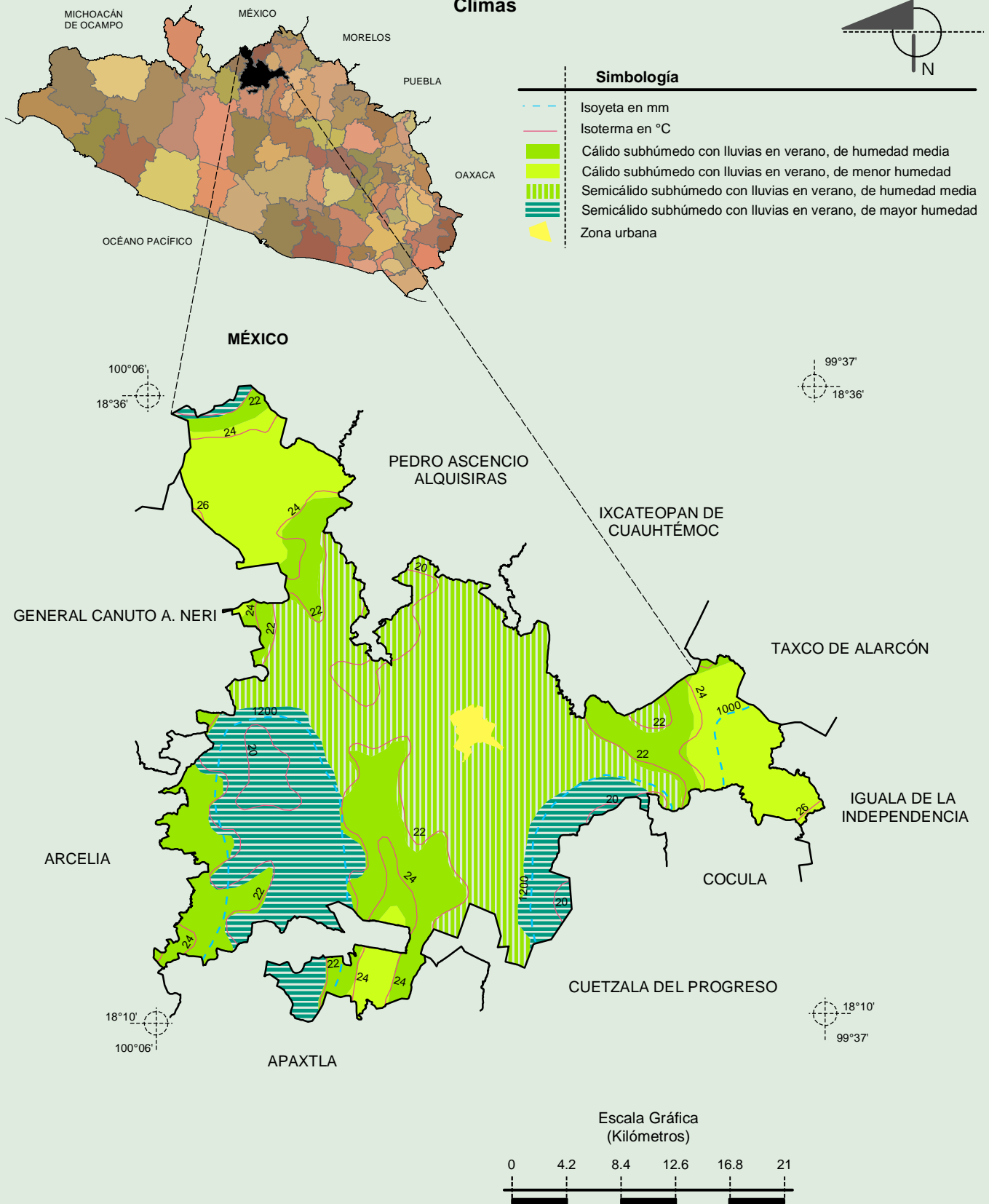
**Compendio de información geográfica municipal de los Estados Unidos Mexicanos  
Teloloapan, Guerrero**



Fuente: INEGI. *Marco Geoestadístico Municipal 2010, versión 4.3.*  
 INEGI. Información Topográfica Digital Escala 1:250 000 serie III.  
 INEGI. Continuo Nacional del Conjunto de Datos Geográficos de la Carta Fisiográfica 1:1 000 000, serie I.  
 INEGI-CONAGUA. 2007. Mapa de la Red Hidrográfica Digital de México escala 1:250 000. México.

**Compendio de información geográfica municipal de los Estados Unidos Mexicanos  
Teloloapan, Guerrero**

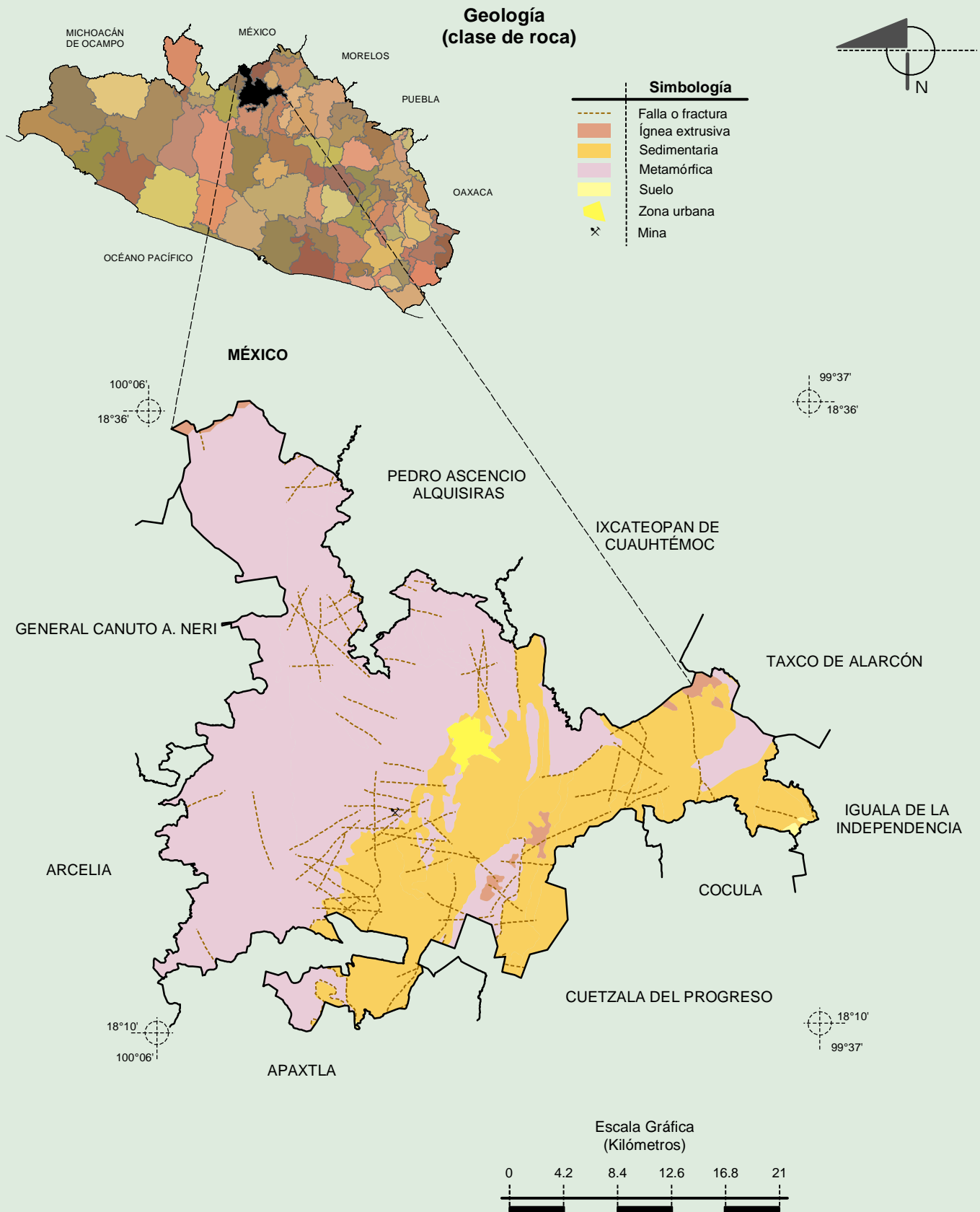
**Climas**



Fuente: INEGI. *Marco Geoestadístico Municipal 2010, versión 4.3.*

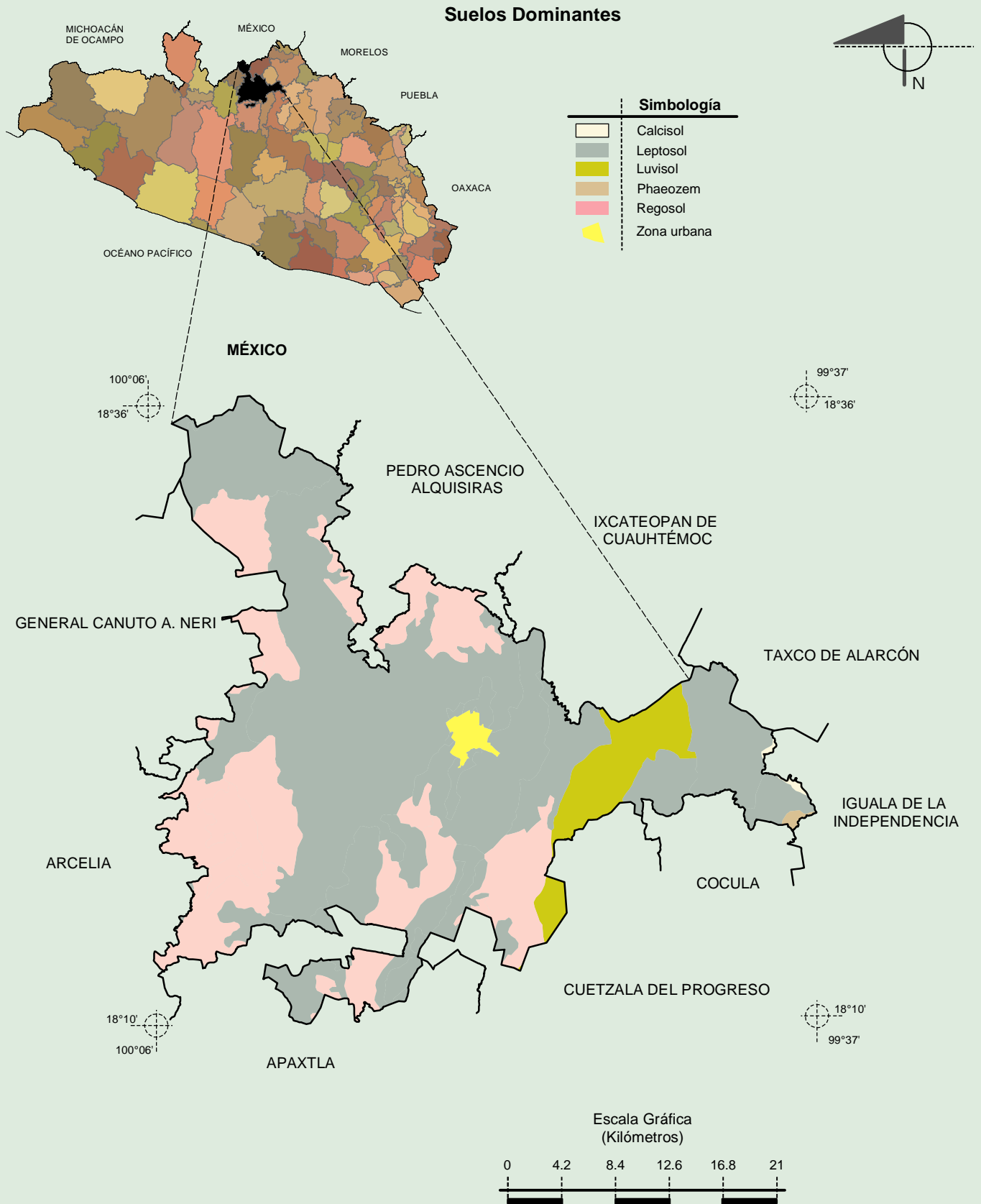
INEGI. Continuo Nacional del Conjunto de Datos Geográficos de las Cartas de Climas, Precipitación Total Anual y Temperatura Media Anual 1:1 000 000, serie I.

**Compendio de información geográfica municipal de los Estados Unidos Mexicanos  
Teloloapan, Guerrero**



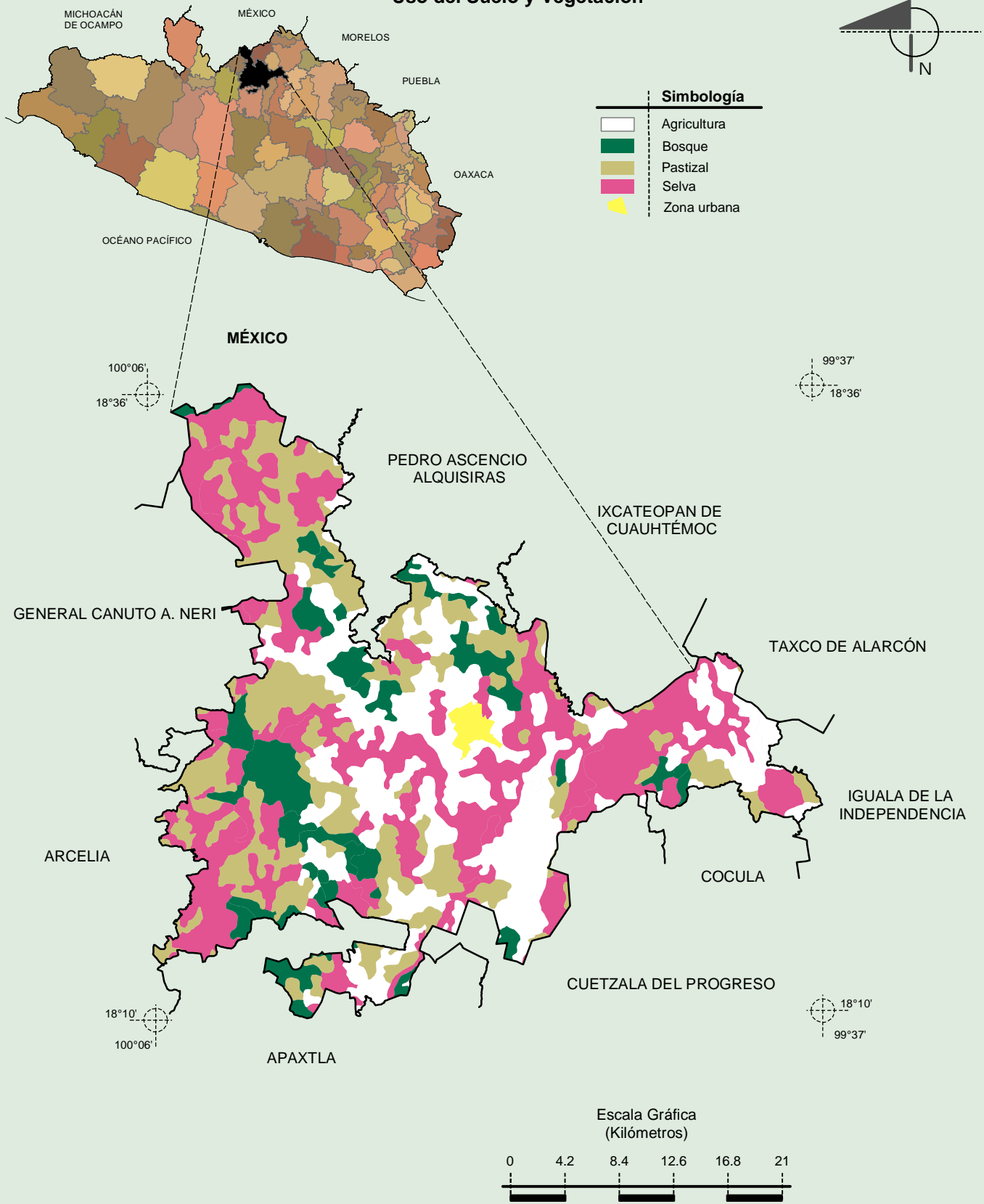
Fuente: INEGI. *Marco Geoestadístico Municipal 2010, versión 4.3.*  
INEGI. Continuo Nacional del Conjunto de Datos Geográficos de la Carta Geológica 1:250 000, serie I.

**Compendio de información geográfica municipal de los Estados Unidos Mexicanos  
Teloloapan, Guerrero**



Fuente: INEGI. *Marco Geoestadístico Municipal 2010, versión 4.3.*  
INEGI. Conjunto de Datos Vectorial Edafológico, Escala 1:250 000, Serie II (Continuo Nacional).

Uso del Suelo y Vegetación



Fuente: INEGI. Marco Geoestadístico Municipal 2010, versión 4.3.  
INEGI. Conjunto de Datos Vectoriales de Uso del Suelo y Vegetación Serie III Escala 1:250 000.