



Compendio de información geográfica municipal 2010

Tepecoacuilco de Trujano

Guerrero



Compendio de información geográfica municipal de los Estados Unidos Mexicanos Tepecoacuilco de Trujano, Guerrero clave geoestadística 12059

Ubicación geográfica	Coordenadas y altitud	Colindancias	Otros datos
	Entre los paralelos 17° 55' y 18° 20' de latitud norte; los meridianos 99° 19' y 99° 38' de longitud oeste; altitud entre 400 y 1 800 m.	Colinda al norte con los municipios de Iguala de la Independencia y Huitzucu de los Figueroa; al este con el municipio de Huitzucu de los Figueroa; al sur con los municipios de Huitzucu de los Figueroa, Mártir de Cuilapan y Eduardo Neri; al oeste con los municipios de Eduardo Neri, Cocula e Iguala de la Independencia.	Ocupa el 1.34% de la superficie del estado. Cuenta con 56 localidades y una población total de 30 470 habitantes http://mapserver.inegi.org.mx/mg_n2k/ ; resultado del censo 2010.

Fisiografía	Provincia	Subprovincia	Sistemas de topografías
	Sierra Madre del Sur (100%)	Sierras y Valles Guerrerenses (100%)	Sierra baja compleja con llanuras (65.12%), Sierra de cumbres tendidas (19.32%), Valle de laderas tendidas con lomerío (10.31%), Sierra baja (3.06%) y Cañón típico (2.19%)

Clima	Rango de temperatura	Rango de precipitación	Clima
	20 – 30°C	800 – 1 000 mm	Cálido subhúmedo con lluvias en verano, de menor humedad (80.93%), seco con lluvias en verano (17.70%) y semicálido subhúmedo con lluvias en verano, de menor humedad (1.37%)

Geología	Periodo	Roca	Sitios de interés
	Cretácico (62.35%), Paleógeno (12.04%), Cuaternario (10.12%), Terciario (7.78%) y Neógeno (6.71%)	Ígnea extrusiva: toba ácida (6.73%), andesita-brecha volcánica intermedia (6.50%), basalto (0.50%) y andesita (0.15%) Sedimentaria: lutita-arenisca (36.37%), caliza (19.37%), conglomerado (9.54%), limolita-arenisca (7.69%), arenisca (4.12%), arenisca-yeso (1.81%), travertino (1.06%) y yeso (0.21%) Suelo: aluvial (4.95%)	No disponible

Nota: el porcentaje faltante corresponde a Zona Urbana con (0.85%) y Cuerpos de Agua con (0.15%).

Edafología	Suelo dominante
	Leptosol (56.22%), Regosol (15.83%), Phaeozem (12.19%), Cambisol (4.25%), Calcisol (4.10%) Luvisol (2.51%), Vertisol (1.79%), Fluvisol (1.17%), Kastañozem (0.73%) y Gypsisol (0.21%)

Nota: el porcentaje faltante corresponde a Zona Urbana con (0.85%) y Cuerpos de Agua con (0.15%).

	Región hidrológica	Cuenca	Subcuenca	Corrientes de agua	Cuerpos de agua
Hidrografía	Balsas (100%)	R. Balsas - Mezcala (100%)	R. Tepecoacuilco (69.21%), R. Balsas - San Juan Tetelzingo (30.41%) y R. Cocula o Iguala (0.38%)	Perennes: Balsas-Mezcala, Tepecoacuilco y Xihuatotla Intermitentes: Agua Bendita, Agua del Huamuchil, El Carrizal, El Paso, El Retaje, El Terrero, El Zopilote, Estola Grande, Huitzucó, Ixtapa, La Basilia, La Escalera, La Tomasa, La Víbora, La Vinatería, Las Juntas, Las Pilas, Los Chipiles, Los Terreros, San Nicolás, Techcalcingo, Terrero Colorado, Totolapan, Xalatlaco y Yautla	Perenne (0.15%): Valerio Trujano (Tepecoacuilco)

Uso del suelo y vegetación	Uso del suelo	Vegetación
	Agricultura (35.56%) y zona urbana (0.85%)	Selva (40.83%), pastizal (16.56%), bosque (4.19%) y otro (1.86%)

Nota: el porcentaje faltante corresponde a Cuerpos de Agua con (0.15%).

Uso potencial de la tierra	Agrícola	Pecuario
	Para la agricultura mecanizada continua (19.25%) Para la agricultura de tracción animal estacional (3.53%) Para la agricultura manual estacional (0.09%) No apta para la agricultura (77.13%)	Para el desarrollo de praderas cultivadas (19.25%) Para el aprovechamiento de la vegetación natural diferente del pastizal (3.53%) Para el aprovechamiento de la vegetación natural únicamente por el ganado caprino (76.22%) No apta para uso pecuario (1.00%)

Zona urbana	Las zonas urbanas están creciendo sobre suelos del Cuaternario, rocas sedimentarias del Terciario y Cretácico, en valles y sierras; sobre áreas donde originalmente había suelos denominados Calcisol, Kastañozem y Regosol; tienen clima cálido subhúmedo con lluvias en verano, de menor humedad y están creciendo sobre terrenos previamente ocupados por agricultura y pastizales.
--------------------	----------------------------------------------------------------------------------------------------------------------------------------------------------------------------------------------------------------------------------------------------------------------------------------------------------------------------------------------------------------------------------------

Zonas arqueológicas y monumentos históricos	Templo de Santa María de la Asunción, restos de utensilios de cerámica de origen Olmeca, Busto de José María Morelos y Pavón; casona que sirvió de cárcel al Generalísimo don José María Morelos y Pavón.
----------------------------------------------------	-----------------------------------------------------------------------------------------------------------------------------------------------------------------------------------------------------------

Fuente: INEGI. ESTADO DE GUERRERO/México. Guía turística
www.e-local.gob.mx/wb2/ELOCAL/EMM_querrero

Habla de lengua indígena	Dialecto	Número de personas
	Amuzgo de Guerrero, Zapotecas, Mazahua, Tlapaneco y no especificado.	Lenguas Mixtecas, Mazateco, Náhuatl,

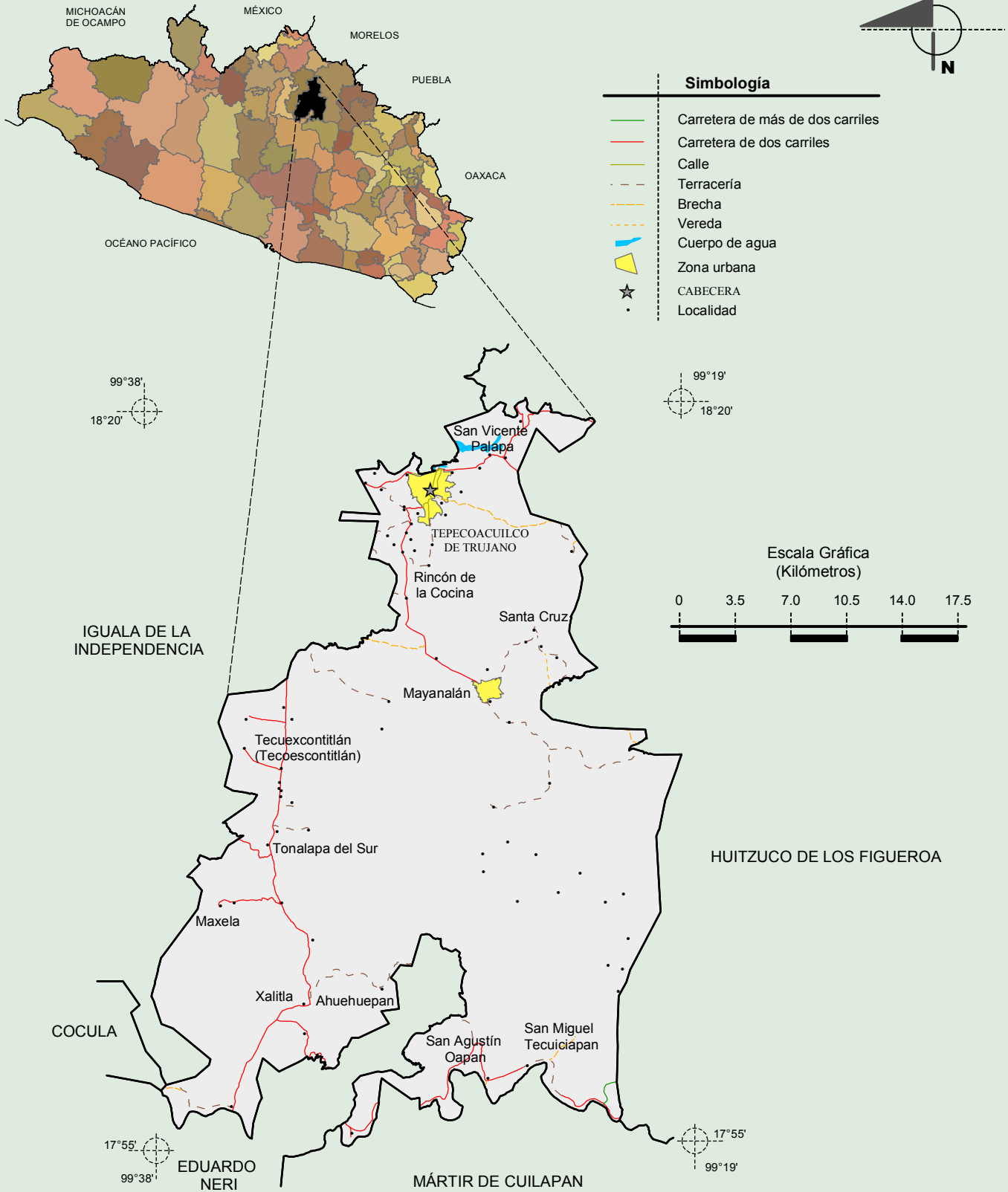
Fuente: http://www3.inegi.org.mx/sistemas/iter/entidad_indicador.aspx?ev=5

Cultura popular	Artesanías	Gastronomía	Música
	Cerámica con formas y coloridos muy especiales. El barro y pintura. La pintura sobre el papel amate. En San Agustín y Amayaltepec.	Barbacoa adobada acompañada de arroz, frijol o salsa verde.	No disponible

Fuente: INEGI. ESTADO DE GUERRERO/México. Guía turística
www.e-local.gob.mx/wb2/ELOCAL/EMM_querrero

**Compendio de información geográfica municipal de los Estados Unidos Mexicanos
Tepecoacuilco de Trujano, Guerrero**

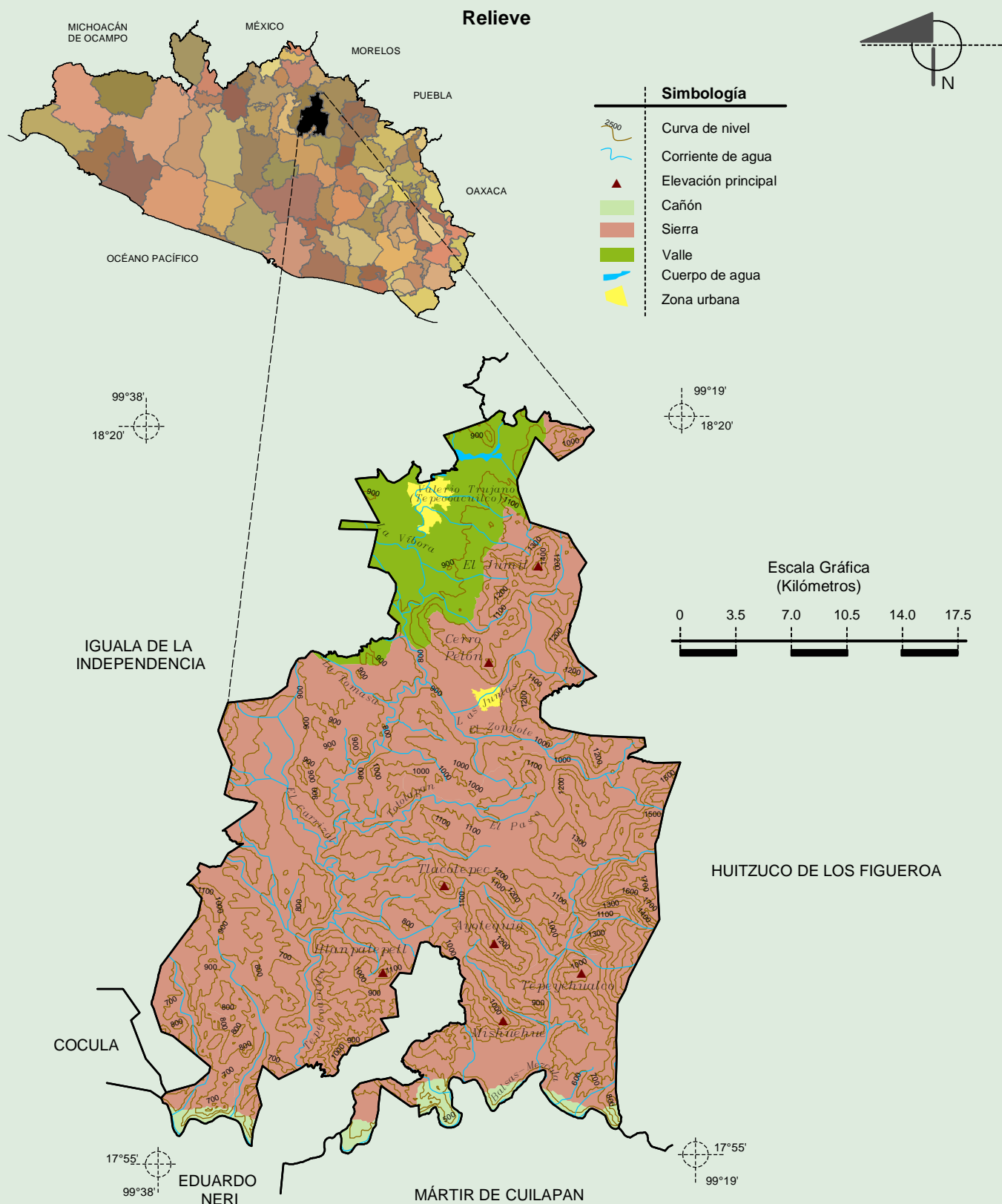
Localidades e Infraestructura para el Transporte



INEGI. Compendio de información geográfica municipal 2010. Tepecoacuilco de Trujano, Guerrero. 2010

Fuente: INEGI. Marco Geoestadístico Municipal 2010, versión 4.3.
INEGI. Información Topográfica Digital Escala 1:250 000 serie II y III.

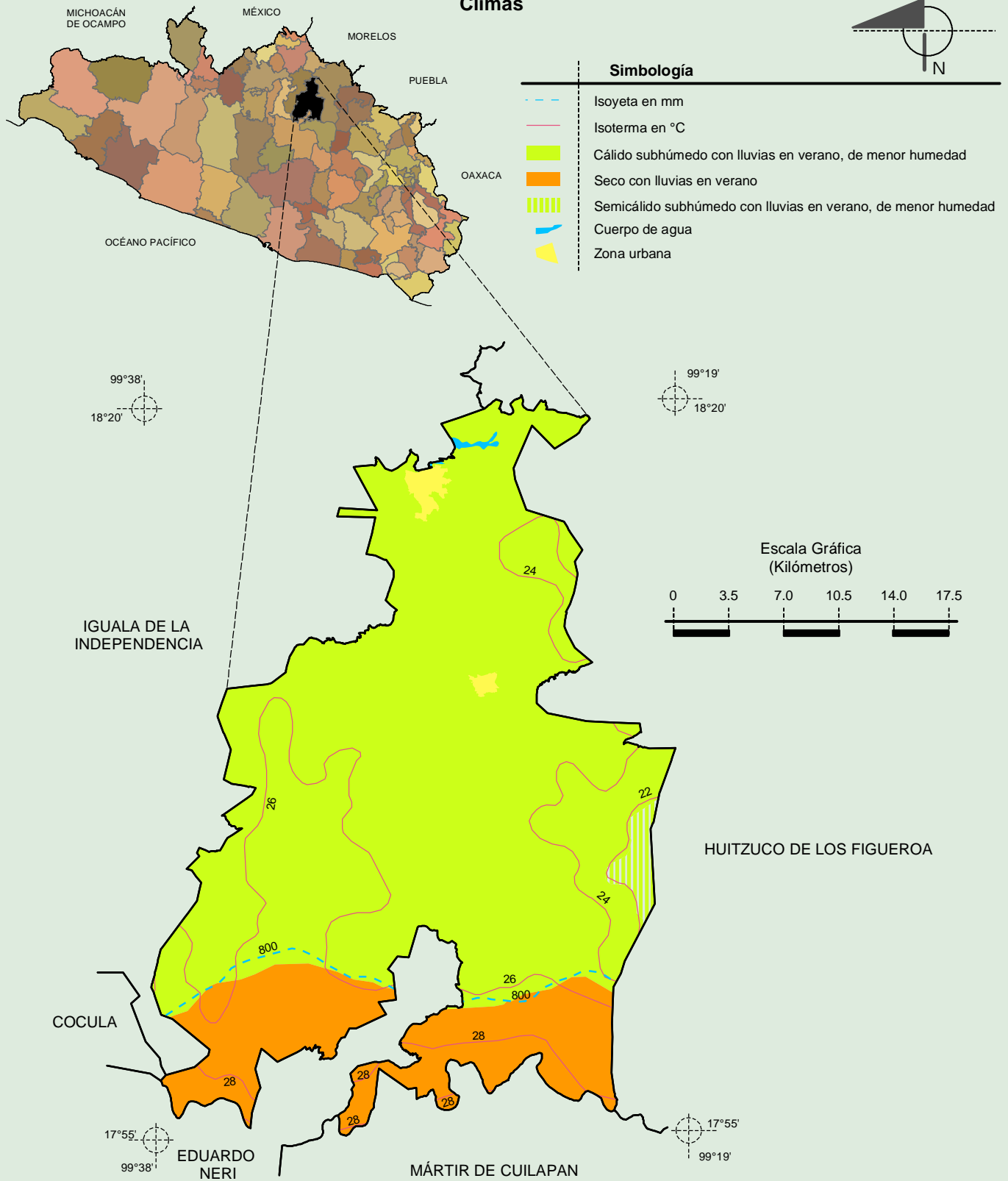
**Compendio de información geográfica municipal de los Estados Unidos Mexicanos
Tepecoacuilco de Trujano, Guerrero**



Fuente: INEGI. *Marco Geoestadístico Municipal 2010, versión 4.3.*
 INEGI. Información Topográfica Digital Escala 1:250 000 serie II y III.
 INEGI. Continuo Nacional del Conjunto de Datos Geográficos de la Carta Fisiográfica 1:1 000 000, serie I.
 INEGI-CONAGUA. 2007. Mapa de la Red Hidrográfica Digital de México escala 1:250 000. México.

**Compendio de información geográfica municipal de los Estados Unidos Mexicanos
Tepecoacuilco de Trujano, Guerrero**

Climas

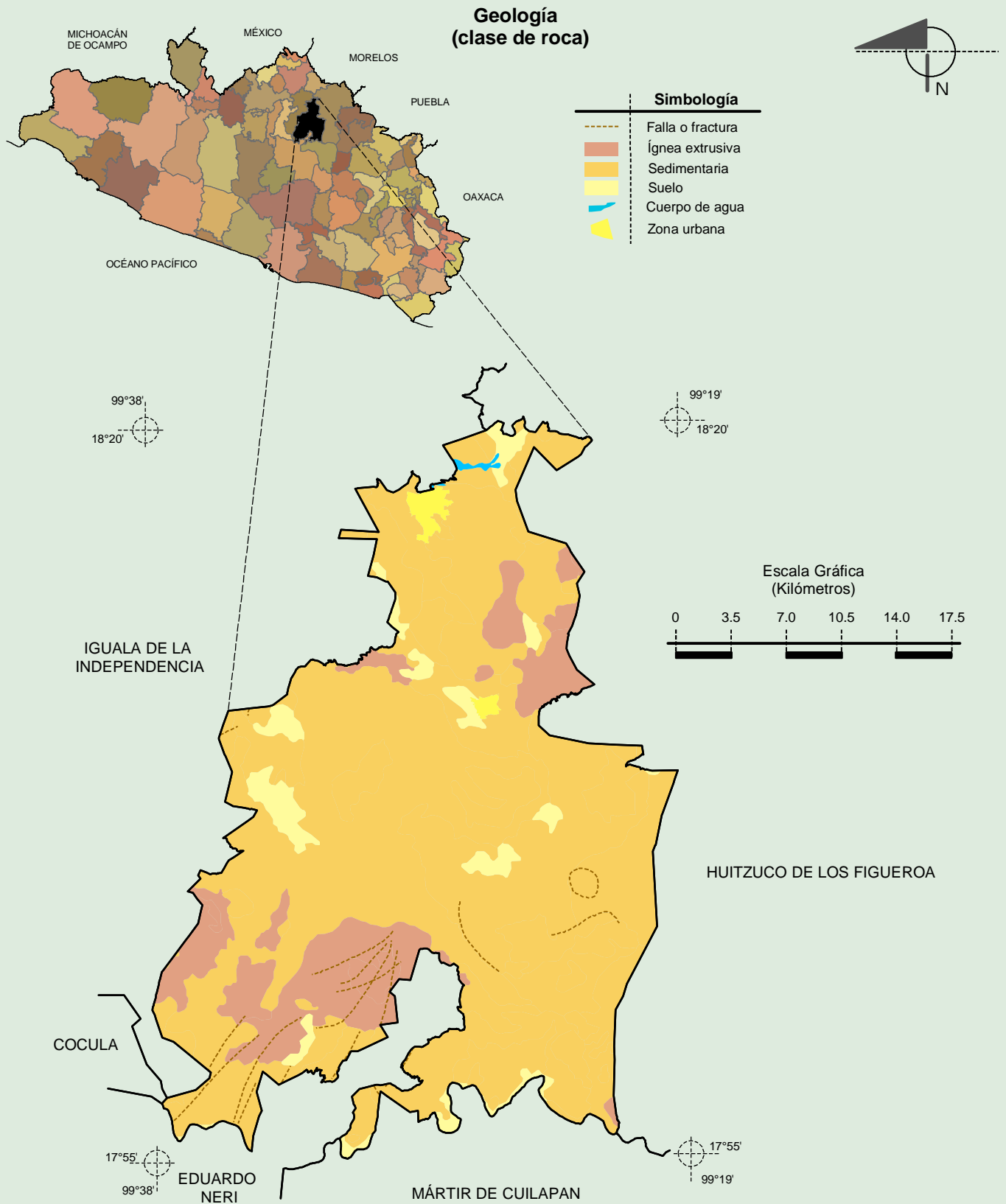


Fuente: INEGI. *Marco Geoestadístico Municipal 2010, versión 4.3.*

INEGI. Continuo Nacional del Conjunto de Datos Geográficos de las Cartas de Climas, Precipitación Total Anual y Temperatura Media Anual 1:1 000 000, serie I.

INEGI. Información Topográfica Digital Escala 1:250 000 serie II.

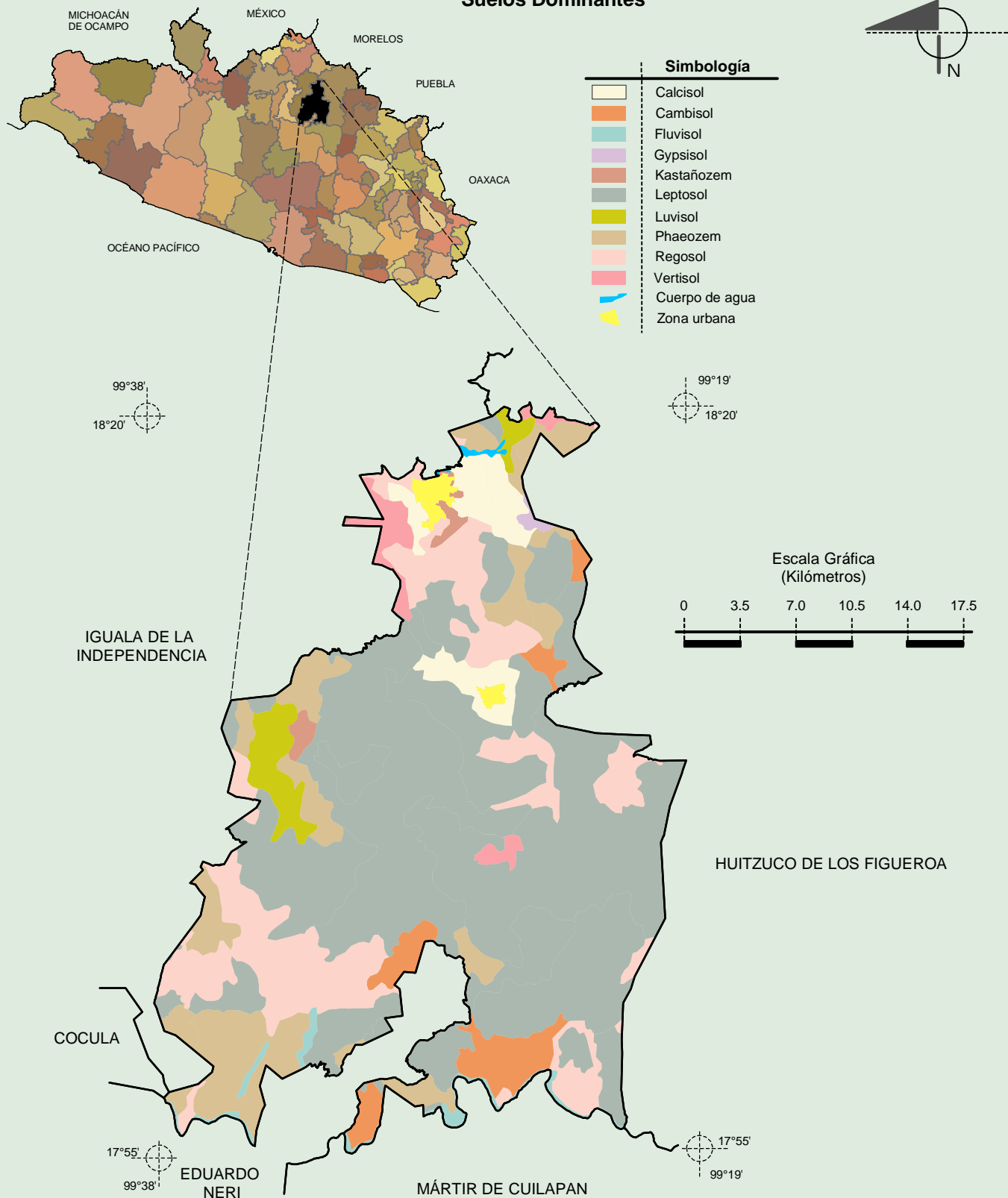
**Compendio de información geográfica municipal de los Estados Unidos Mexicanos
Tepecoacuilco de Trujano, Guerrero**



Fuente: INEGI. *Marco Geoestadístico Municipal 2010, versión 4.3.*
 INEGI. Continuo Nacional del Conjunto de Datos Geográficos de la Carta Geológica 1:250 000, serie I.
 INEGI. Información Topográfica Digital Escala 1:250 000 serie II.

**Compendio de información geográfica municipal de los Estados Unidos Mexicanos
Tepecoacuilco de Trujano, Guerrero**

Suelos Dominantes

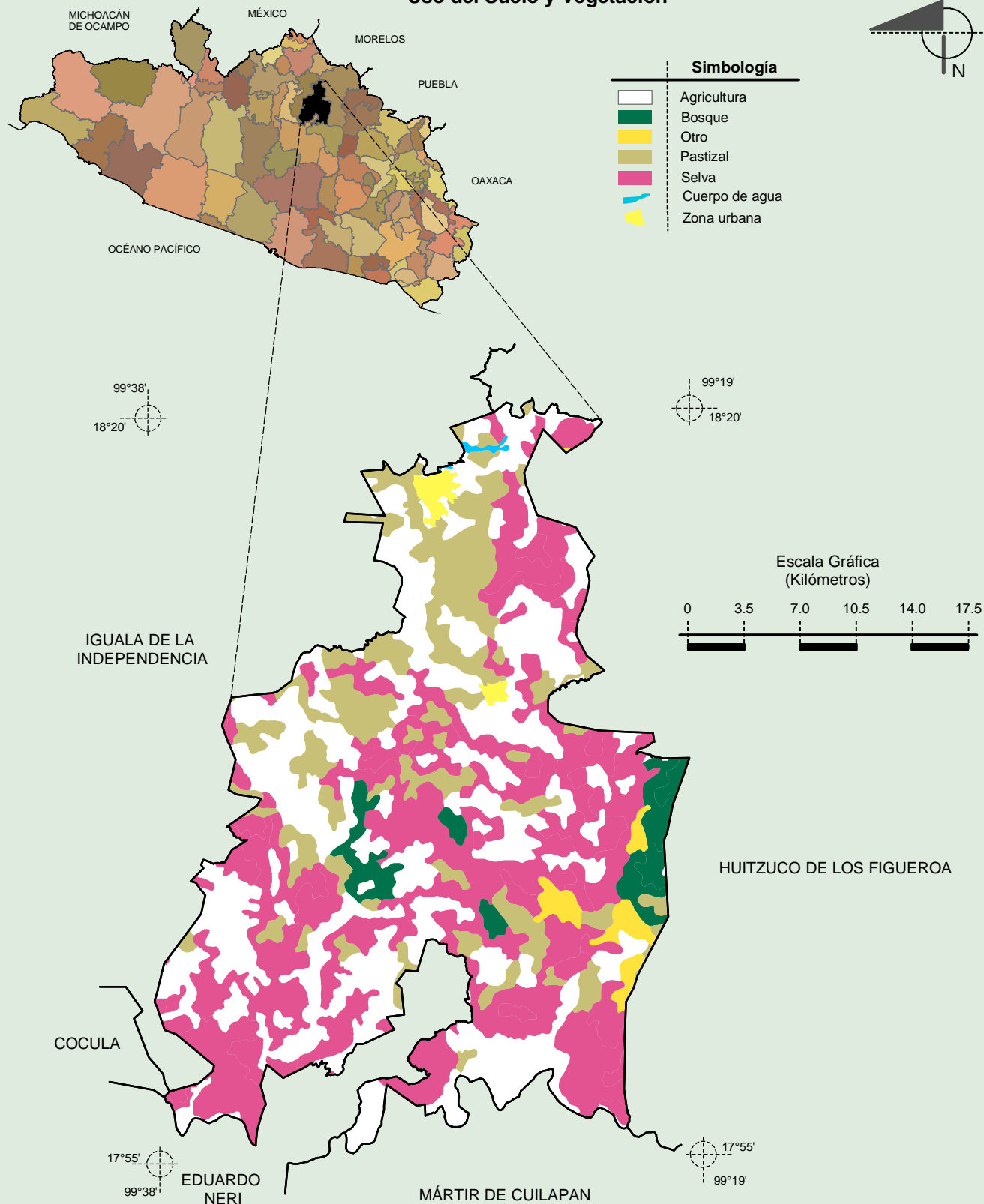


Fuente: INEGI. *Marco Geoestadístico Municipal 2010, versión 4.3.*

INEGI. Conjunto de Datos Vectorial Edafológico, Escala 1:250 000, Serie II (Continuo Nacional).

INEGI. Información Topográfica Digital Escala 1:250 000 serie II.

Uso del Suelo y Vegetación



Fuente: INEGI. *Marco Geoestadístico Municipal 2010, versión 4.3.*
 INEGI. Conjunto de Datos Vectoriales de Uso del Suelo y Vegetación Serie III Escala 1:250 000.
 INEGI. Información Topográfica Digital Escala 1:250 000 serie II.